

INFORME SEMANAL DE CALIDAD DEL AIRE EN MONTEVIDEO

Red de Monitoreo de Base

Monitoreo automático _ datos horarios

ID Informe 23_17_S_B Calidad Aire

Material Particulado – Promedio 24 horas						
Fecha	PM2.5 Ciudad Vieja		PM2.5 Curva de Maroñas		PM10 Tres Cruces	
	04/06/17	29	ug/m3	36	ug/m3	67
05/06/17	14	ug/m3	28	ug/m3	35	ug/m3
06/06/17	31	ug/m3	30	ug/m3	72	ug/m3
07/06/17	13	ug/m3	16	ug/m3	42	ug/m3
08/06/17	11	ug/m3	14	ug/m3	46	ug/m3
09/06/17	4	ug/m3	6	ug/m3	34	ug/m3
10/06/17	10	ug/m3	17	ug/m3	50	ug/m3

Fecha	ICAire PM2.5 Ciudad Vieja		ICAire PM2.5 Curva de Maroñas		ICAire PM10 Tres Cruces	
	04/06/17	29	B	36	B	42
05/06/17	14	MB	28	B	18	MB
06/06/17	31	B	30	B	47	B
07/06/17	13	MB	16	MB	21	MB
08/06/17	11	MB	14	MB	23	MB
09/06/17	4	MB	6	MB	17	MB
10/06/17	10	MB	17	MB	25	MB

OBSERVACIONES Sin comentarios

Dióxido de nitrógeno - Máximo horario por día				
Fecha	Curva de Maroñas		Tres Cruces	
04/06/17	29	ug/m3	21	ug/m3
05/06/17	57	ug/m3	44	ug/m3
06/06/17	27	ug/m3	32	ug/m3
07/06/17	40	ug/m3	29	ug/m3
08/06/17	40	ug/m3	33	ug/m3
09/06/17	51	ug/m3	46	ug/m3
10/06/17	40	ug/m3	22	ug/m3

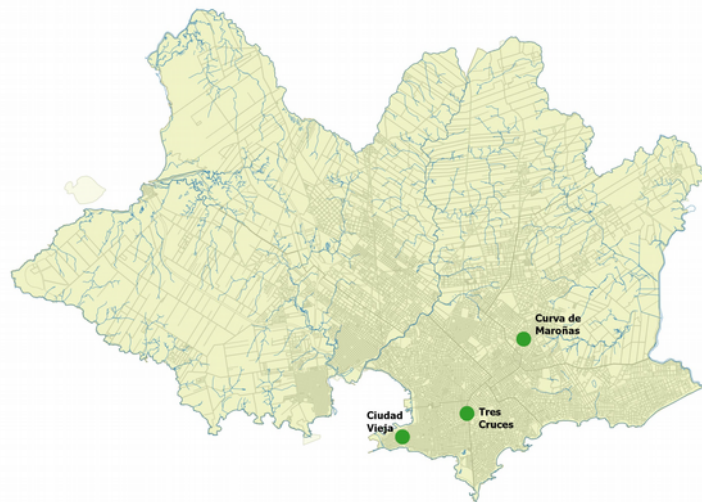
ICAire NO2				
Fecha	Curva de Maroñas		Tres Cruces	
04/06/17	17	MB	13	MB
05/06/17	36	B	26	B
06/06/17	16	MB	19	MB
07/06/17	24	MB	17	MB
08/06/17	24	MB	20	MB
09/06/17	32	B	27	B
10/06/17	24	MB	13	MB

OBSERVACIONES Sin comentarios

Ozono - Máximo en 8 horas móviles por día		
Fecha	Curva de Maroñas	
04/06/17	63	ug/m3
05/06/17	83	ug/m3
06/06/17	73	ug/m3
07/06/17	60	ug/m3
08/06/17	46	ug/m3
09/06/17	73	ug/m3
10/06/17	67	ug/m3

ICAire O3		
Fecha	Curva de Maroñas	
04/06/17	20	MB
05/06/17	29	B
06/06/17	23	MB
07/06/17	19	MB
08/06/17	14	MB
09/06/17	23	MB
10/06/17	21	MB

OBSERVACIONES Sin comentarios

INFORME SEMANAL DE CALIDAD DEL AIRE EN MONTEVIDEO
Red de Monitoreo de Base
Monitoreo Automático _ Datos Horarios


Fecha	Temperatura °C	Humedad Relativa %	Dirección de viento	Velocidad viento m/s
04/06/17	11,5	92	WNW	1,0
05/06/17	10,3	65	SSW	1,3
06/06/17	8,6	67	N	0,7
07/06/17	9,7	69	N	1,4
08/06/17	11,5	92	WSW	1,1
09/06/17	11,1	73	WNW	2,6
10/06/17	11,7	70	NW	3,2

REFERENCIAS DEL INFORME

ICAire Índice de Calidad de Aire: Transforma las concentraciones de los diferentes contaminantes a una escala arbitraria de seis categorías similar para todos.

MB	Muy Buena
B	Buena
A	Aceptable
I	Inadecuada
M	Mala
MM	Muy Mala
ND	No determinada

Más información <http://www.montevideo.gub.uy/ciudadania/desarrollo-ambiental/aire/icaire>

Parámetros determinados

PM10	Material particulado menor de 10 micras
PM2.5	Material Particulado menor de 2.5 micras
NO2	Dióxido de nitrógeno
O3	Ozono

Unidades

ug/m3	Microgramos por metro cúbico
ND	Dato No Disponible

DATOS DE ESTACIONES DE BASE

Localización	Dirección	Parámetros	Métodos de Medida
Ciudad Vieja	Juan Carlos Gómez y Rincón	PM2.5 horario	Dispersión de luz
Tres Cruces	Br Artigas y Salvador Ferrer Serra	PM10 horario	Dispersión de luz
		NO2 horario	Semiconductor sensible al gas
Curva de Maroñas	8 octubre y Marcos Sastre	PM2.5 horario	Dispersión de luz
		NO2 horario	Semiconductor sensible al gas
		O3 horario	Semiconductor sensible al gas

Aprobado por	
Andrea De Nigris	
Fecha de elaboración del Informe	15/06/17

Elaborado por	
Pablo Franco / Alejandro Olivera / Florencia Sánchez	