

INFORME SEMANAL DE CALIDAD DEL AIRE EN MONTEVIDEO

Red de Monitoreo de Base

Monitoreo automático \_ datos horarios

ID Informe 24\_17\_S\_B Calidad Aire

Material Particulado – Promedio 24 horas						
Fecha	PM2.5 Ciudad Vieja		PM2.5 Curva de Maroñas		PM10 Tres Cruces	
	11/06/17	8	ug/m3	11	ug/m3	48
12/06/17	14	ug/m3	14	ug/m3	32	ug/m3
13/06/17	14	ug/m3	18	ug/m3	ND	ug/m3
14/06/17	16	ug/m3	13	ug/m3	ND	ug/m3
15/06/17	10	ug/m3	5	ug/m3	ND	ug/m3
16/06/17	9	ug/m3	5	ug/m3	ND	ug/m3
17/06/17	7	ug/m3	5	ug/m3	ND	ug/m3

Fecha	ICAire PM2.5 Ciudad Vieja		ICAire PM2.5 Curva de Maroñas		ICAire PM10 Tres Cruces	
	11/06/17	8	MB	11	MB	24
12/06/17	14	MB	14	MB	16	MB
13/06/17	14	MB	18	MB	ND	
14/06/17	16	MB	13	MB	ND	
15/06/17	10	MB	5	MB	ND	
16/06/17	9	MB	5	MB	ND	
17/06/17	7	MB	5	MB	ND	

OBSERVACIONES En la estación Tres Cruces el equipo se encuentra fuera de servicio desde el día 13/6.

Dióxido de nitrógeno - Máximo horario por día			
Fecha	Curva de Maroñas		Tres Cruces
11/06/17	40	ug/m3	11 ug/m3
12/06/17	57	ug/m3	57 ug/m3
13/06/17	63	ug/m3	21 ug/m3
14/06/17	30	ug/m3	17 ug/m3
15/06/17	40	ug/m3	13 ug/m3
16/06/17	42	ug/m3	ND ug/m3
17/06/17	34	ug/m3	ND ug/m3

ICAire NO2			
Fecha	Curva de Maroñas		Tres Cruces
11/06/17	24	MB	6 MB
12/06/17	36	B	36 B
13/06/17	40	B	13 MB
14/06/17	18	MB	10 MB
15/06/17	24	MB	8 MB
16/06/17	25	B	ND
17/06/17	21	MB	ND

OBSERVACIONES En la estación Tres Cruces no se cuenta con suficientes datos válidos los días 16 y 17/6.

Ozono - Máximo en 8 horas móviles por día		
Fecha	Curva de Maroñas	
11/06/17	69	ug/m3
12/06/17	85	ug/m3
13/06/17	60	ug/m3
14/06/17	60	ug/m3
15/06/17	58	ug/m3
16/06/17	52	ug/m3
17/06/17	60	ug/m3

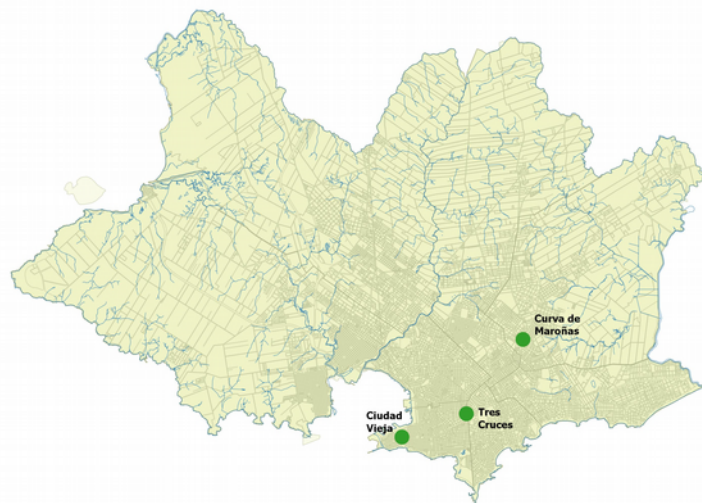
ICAire O3		
Fecha	Curva de Maroñas	
11/06/17	22	MB
12/06/17	32	B
13/06/17	19	MB
14/06/17	19	MB
15/06/17	18	MB
16/06/17	16	MB
17/06/17	19	MB

OBSERVACIONES Sin comentarios

**INFORME SEMANAL DE CALIDAD DEL AIRE EN MONTEVIDEO**

**Red de Monitoreo de Base**

**Monitoreo Automático \_ Datos Horarios**



Fecha	Temperatura °C	Humedad Relativa %	Dirección de viento	Velocidad viento m/s
11/06/17	11,4	71	WNW	1,6
12/06/17	9,8	58	N	0,3
13/06/17	10,7	81	NNW	0,8
14/06/17	12,6	83	ENE	2,1
15/06/17	14,7	85	NE	2,9
16/06/17	19,8	81	NNE	3,7
17/06/17	19,3	79	NNW	2,4

**REFERENCIAS DEL INFORME**

ICAire Índice de Calidad de Aire: Transforma las concentraciones de los diferentes contaminantes a una escala arbitraria de seis categorías similar para todos.

<b>MB</b>	Muy Buena
<b>B</b>	Buena
<b>A</b>	Aceptable
<b>I</b>	Inadecuada
<b>M</b>	Mala
<b>MM</b>	Muy Mala
<b>ND</b>	No determinada

Más información <http://www.montevideo.gub.uy/ciudadania/desarrollo-ambiental/aire/icaire>

**Parámetros determinados**

PM10	Material particulado menor de 10 micras
PM2.5	Material Particulado menor de 2.5 micras
NO2	Dióxido de nitrógeno
O3	Ozono

**Unidades**

ug/m3	Microgramos por metro cúbico
ND	Dato No Disponible

**DATOS DE ESTACIONES DE BASE**

Localización	Dirección	Parámetros	Métodos de Medida
Ciudad Vieja	Juan Carlos Gómez y Rincón	PM2.5 horario	Dispersión de luz
Tres Cruces	Br Artigas y Salvador Ferrer Serra	PM10 horario NO2 horario	Dispersión de luz Semiconductor sensible al gas
Curva de Maroñas	8 octubre y Marcos Sastre	PM2.5 horario NO2 horario O3 horario	Dispersión de luz Semiconductor sensible al gas Semiconductor sensible al gas

Aprobado por	
<b>Andrea De Nigris</b>	
Fecha de elaboración del Informe	23/07/17

Elaborado por	
<b>Pablo Franco / Alejandro Olivera / Florencia Sánchez</b>	