

INFORME SEMANAL DE CALIDAD DEL AIRE EN MONTEVIDEO

Red de Monitoreo de Base

Monitoreo automático _ datos horarios

ID Informe 29_17_S_B Calidad Aire

| Material Particulado – Promedio 24 horas | | | | | | |
|--|--------------------|-------|------------------------|-------|------------------|-------|
| Fecha | PM2.5 Ciudad Vieja | | PM2.5 Curva de Maroñas | | PM10 Tres Cruces | |
| | 16/07/17 | 2 | ug/m3 | 2 | ug/m3 | 20 |
| 17/07/17 | 2 | ug/m3 | 7 | ug/m3 | 32 | ug/m3 |
| 18/07/17 | 7 | ug/m3 | 16 | ug/m3 | 42 | ug/m3 |
| 19/07/17 | 10 | ug/m3 | 11 | ug/m3 | 37 | ug/m3 |
| 20/07/17 | 12 | ug/m3 | 14 | ug/m3 | 48 | ug/m3 |
| 21/07/17 | 15 | ug/m3 | 25 | ug/m3 | 45 | ug/m3 |
| 22/07/17 | 15 | ug/m3 | 14 | ug/m3 | 43 | ug/m3 |

| Fecha | ICAire PM2.5 Ciudad Vieja | | ICAire PM2.5 Curva de Maroñas | | ICAire PM10 Tres Cruces | |
|----------|---------------------------|----|-------------------------------|----|-------------------------|----|
| | 16/07/17 | 2 | MB | 2 | MB | 10 |
| 17/07/17 | 2 | MB | 7 | MB | 16 | MB |
| 18/07/17 | 7 | MB | 16 | MB | 21 | MB |
| 19/07/17 | 10 | MB | 11 | MB | 19 | MB |
| 20/07/17 | 12 | MB | 14 | MB | 24 | MB |
| 21/07/17 | 15 | MB | 25 | B | 23 | MB |
| 22/07/17 | 15 | MB | 14 | MB | 22 | MB |

OBSERVACIONES Sin comentarios

| Dióxido de nitrógeno - Máximo horario por día | | | |
|---|------------------|-------|-------------|
| Fecha | Curva de Maroñas | | Tres Cruces |
| 16/07/17 | 30 | ug/m3 | ND |
| 17/07/17 | 46 | ug/m3 | ND |
| 18/07/17 | 8 | ug/m3 | ND |
| 19/07/17 | 30 | ug/m3 | ND |
| 20/07/17 | 27 | ug/m3 | ND |
| 21/07/17 | 93 | ug/m3 | ND |
| 22/07/17 | 105 | ug/m3 | 96 |

| ICAire NO2 | | | |
|------------|------------------|----|-------------|
| Fecha | Curva de Maroñas | | Tres Cruces |
| 16/07/17 | 18 | MB | ND |
| 17/07/17 | 27 | B | ND |
| 18/07/17 | 5 | MB | ND |
| 19/07/17 | 18 | MB | ND |
| 20/07/17 | 16 | MB | ND |
| 21/07/17 | 57 | A | ND |
| 22/07/17 | 64 | A | 58 A |

OBSERVACIONES En la estación Tres Cruces no se cuenta con datos válidos desde el día 16 hasta el 21/7.

| Ozono - Máximo en 8 horas móviles por día | | |
|---|------------------|-------|
| Fecha | Curva de Maroñas | |
| 16/07/17 | 83 | ug/m3 |
| 17/07/17 | 75 | ug/m3 |
| 18/07/17 | 69 | ug/m3 |
| 19/07/17 | 67 | ug/m3 |
| 20/07/17 | 77 | ug/m3 |
| 21/07/17 | 50 | ug/m3 |
| 22/07/17 | 50 | ug/m3 |

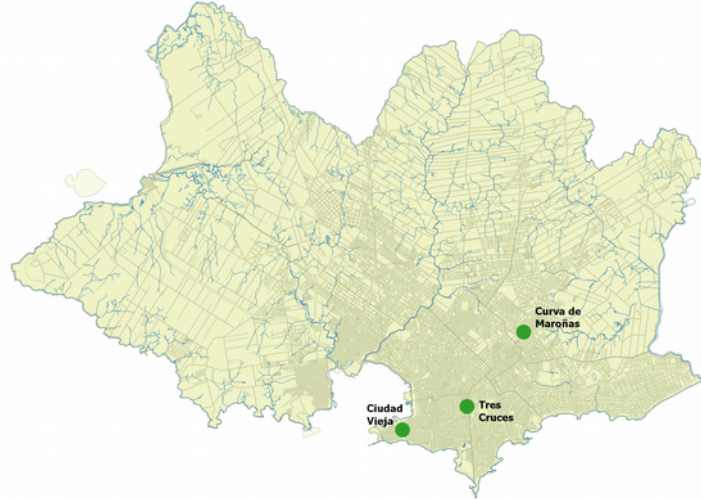
| ICAire O3 | | |
|-----------|------------------|----|
| Fecha | Curva de Maroñas | |
| 16/07/17 | 29 | B |
| 17/07/17 | 24 | MB |
| 18/07/17 | 22 | MB |
| 19/07/17 | 21 | MB |
| 20/07/17 | 24 | MB |
| 21/07/17 | 16 | MB |
| 22/07/17 | 16 | MB |

OBSERVACIONES Sin comentarios

INFORME SEMANAL DE CALIDAD DEL AIRE EN MONTEVIDEO

Red de Monitoreo de Base

Monitoreo Automático _ Datos Horarios



| Fecha | Temperatura °C | Humedad Relativa % | Dirección de viento | Velocidad viento m/s |
|----------|----------------|--------------------|---------------------|----------------------|
| 16/07/17 | 7,9 | 77 | W | 5,1 |
| 17/07/17 | 6,6 | 61 | W | 4,2 |
| 18/07/17 | 6,9 | 64 | NW | 2,3 |
| 19/07/17 | 7,2 | 52 | NNW | 3,4 |
| 20/07/17 | 14,2 | 45 | NNW | 3,5 |
| 21/07/17 | 9,6 | 85 | SW | 0,3 |
| 22/07/17 | 10,5 | 78 | NE | 2,5 |

REFERENCIAS DEL INFORME

ICAire Índice de Calidad de Aire: Transforma las concentraciones de los diferentes contaminantes a una escala arbitraria de seis categorías similar para todos.

| | |
|-----------|----------------|
| MB | Muy Buena |
| B | Buena |
| A | Aceptable |
| I | Inadecuada |
| M | Mala |
| MM | Muy Mala |
| ND | No determinada |

Más información <http://www.montevideo.gub.uy/ciudadania/desarrollo-ambiental/aire/icaire>

Parámetros determinados

| | |
|-------|--|
| PM10 | Material particulado menor de 10 micras |
| PM2.5 | Material Particulado menor de 2.5 micras |
| NO2 | Dióxido de nitrógeno |
| O3 | Ozono |

Unidades

| | |
|-------|------------------------------|
| ug/m3 | Microgramos por metro cúbico |
| ND | Dato No Disponible |

DATOS DE ESTACIONES DE BASE

| Localización | Dirección | Parámetros | Métodos de Medida |
|------------------|------------------------------------|--|---|
| Ciudad Vieja | Juan Carlos Gómez y Rincón | PM2.5 horario | Dispersión de luz |
| Tres Cruces | Br Artigas y Salvador Ferrer Serra | PM10 horario NO2 horario | Dispersión de luz Semiconductor sensible al gas |
| Curva de Maroñas | 8 octubre y Marcos Sastre | PM2.5 horario NO2 horario O3 horario | Dispersión de luz Semiconductor sensible al gas Semiconductor sensible al gas |

| | |
|----------------------------------|----------|
| Aprobado por | |
| Andrea De Nigris | |
| Fecha de elaboración del Informe | 26/07/17 |

| | |
|---|--|
| Elaborado por | |
| Pablo Franco / Alejandro Olivera / Florencia Sánchez | |