

INFORME SEMANAL DE CALIDAD DEL AIRE EN MONTEVIDEO

Red de Monitoreo de Base

Monitoreo automático _ datos horarios

ID Informe 36_17_S_B Calidad Aire

Material Particulado – Promedio 24 horas						
Fecha	PM2.5 Ciudad Vieja		PM2.5 Curva de Maroñas		PM10 Tres Cruces	
	03/09/17	14	ug/m3	10	ug/m3	52
04/09/17	5	ug/m3	2	ug/m3	33	ug/m3
05/09/17	2	ug/m3	3	ug/m3	20	ug/m3
06/09/17	3	ug/m3	3	ug/m3	20	ug/m3
07/09/17	5	ug/m3	6	ug/m3	32	ug/m3
08/09/17	4	ug/m3	2	ug/m3	19	ug/m3
09/09/17	9	ug/m3	4	ug/m3	34	ug/m3

Fecha	ICAire PM2.5 Ciudad Vieja		ICAire PM2.5 Curva de Maroñas		ICAire PM10 Tres Cruces	
	03/09/17	14	MB	10	MB	28
04/09/17	5	MB	2	MB	16	MB
05/09/17	3	MB	3	MB	10	MB
06/09/17	3	MB	3	MB	10	MB
07/09/17	5	MB	6	MB	16	MB
08/09/17	4	MB	2	MB	9	MB
09/09/17	9	MB	4	MB	17	MB

OBSERVACIONES Sin comentarios

Dióxido de nitrógeno - Máximo horario por día			
Fecha	Curva de Maroñas		Tres Cruces
03/09/17	91	ug/m3	87 ug/m3
04/09/17	40	ug/m3	107 ug/m3
05/09/17	49	ug/m3	97 ug/m3
06/09/17	59	ug/m3	193 ug/m3
07/09/17	74	ug/m3	174 ug/m3
08/09/17	55	ug/m3	162 ug/m3
09/09/17	63	ug/m3	142 ug/m3

ICAire NO2			
Fecha	Curva de Maroñas		Tres Cruces
03/09/17	57	A	55 A
04/09/17	24	MB	63 A
05/09/17	31	B	59 A
06/09/17	37	B	97 A
07/09/17	48	B	90 A
08/09/17	35	B	85 A
09/09/17	40	B	77 A

OBSERVACIONES Sin comentarios

Ozono - Máximo en 8 horas móviles por día		
Fecha	Curva de Maroñas	
03/09/17	62	ug/m3
04/09/17	137	ug/m3
05/09/17	130	ug/m3
06/09/17	105	ug/m3
07/09/17	93	ug/m3
08/09/17	114	ug/m3
09/09/17	102	ug/m3

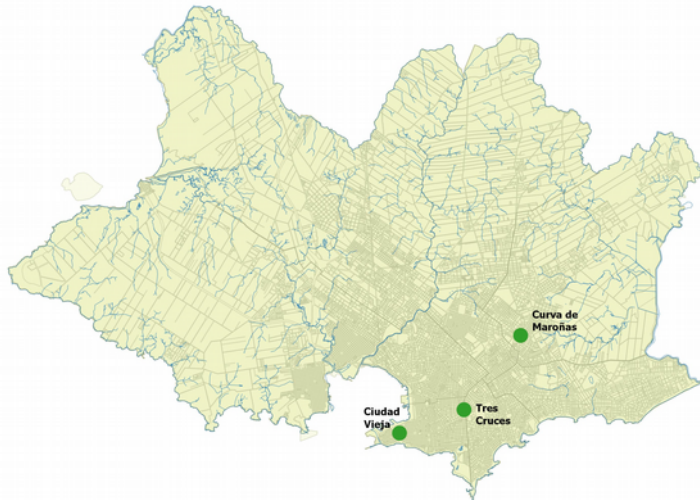
ICAire O3		
Fecha	Curva de Maroñas	
03/09/17	20	MB
04/09/17	81	A
05/09/17	75	A
06/09/17	54	A
07/09/17	42	B
08/09/17	62	A
09/09/17	51	A

OBSERVACIONES El valor horario de 100ug/m³ se superó todos los días de la semana. (3/9 1h, el 4/9 24 h el 5/9 18h el 6/9 7h 7/9 2h el 8/9 14h y el 9/9 7h). Así mismo los valores promedios de 8 horas superaron el valor 100 los días 4/9 (21h) 5/9 (20h) 6/9 (3h) 8/9 (19h) y 9/9 (5h).

INFORME SEMANAL DE CALIDAD DEL AIRE EN MONTEVIDEO

Red de Monitoreo de Base

Monitoreo Automático _ Datos Horarios



Fecha	Temperatura °C	Humedad Relativa %	Dirección de viento	Velocidad viento m/s
03/09/17	19,2	91	NE	0,3
04/09/17	13,2	89	S	6,0
05/09/17	12,3	76	S	4,0
06/09/17	14,0	74	E	2,4
07/09/17	13,8	97	SSE	1,1
08/09/17	13,3	98	SSE	2,8
09/09/17	16,7	94	E	2,4

REFERENCIAS DEL INFORME

ICAire Índice de Calidad de Aire: Transforma las concentraciones de los diferentes contaminantes a una escala arbitraria de seis categorías similar para todos.

MB	Muy Buena
B	Buena
A	Aceptable
I	Inadecuada
M	Mala
MM	Muy Mala
ND	No determinada

Más información <http://www.montevideo.gub.uy/ciudadania/desarrollo-ambiental/aire/icaire>

Parámetros determinados

PM10	Material particulado menor de 10 micras
PM2.5	Material Particulado menor de 2.5 micras
NO2	Dióxido de nitrógeno
O3	Ozono

Unidades

ug/m3	Microgramos por metro cúbico
ND	Dato No Disponible

DATOS DE ESTACIONES DE BASE

Localización	Dirección	Parámetros	Métodos de Medida
Ciudad Vieja	Juan Carlos Gómez y Rincón	PM2.5 horario	Dispersión de luz
Tres Cruces	Br Artigas y Salvador Ferrer Serra	PM10 horario NO2 horario	Dispersión de luz Semiconductor sensible al gas
Curva de Maroñas	8 octubre y Marcos Sastre	PM2.5 horario NO2 horario O3 horario	Dispersión de luz Semiconductor sensible al gas Semiconductor sensible al gas

Aprobado por	
Andrea De Nigris	
Fecha de elaboración del Informe	13/09/17

Elaborado por	
Pablo Franco / Alejandro Olivera / Florencia Sánchez	

INFORME SEMANAL DE CALIDAD DEL AIRE EN MONTEVIDEO
Red de Monitoreo Vigilancia de Fuentes Significativas

Estaciones Automáticas _ datos horarios

ID Informe 36_17_S_F Calidad Aire

Monóxido de carbono – Máximo en 8 horas móviles por día								
Fecha	La Teja		La Tablada		Palacio Legislativo		Bella Vista	
03/09/17	0,8	mg/m3	0,7	mg/m3	0,5	mg/m3	0,5	mg/m3
04/09/17	0,3	mg/m3	0,2	mg/m3	0,2	mg/m3	0,2	mg/m3
05/09/17	0,2	mg/m3	0,2	mg/m3	0,3	mg/m3	0,2	mg/m3
06/09/17	0,3	mg/m3	0,2	mg/m3	0,4	mg/m3	0,3	mg/m3
07/09/17	1,1	mg/m3	0,6	mg/m3	0,8	mg/m3	0,6	mg/m3
08/09/17	0,3	mg/m3	0,2	mg/m3	0,4	mg/m3	ND	mg/m3
09/09/17	0,8	mg/m3	0,2	mg/m3	0,7	mg/m3	ND	mg/m3

ICAire CO								
Fecha	La Teja		La Tablada		Palacio Legislativo		Bella Vista	
03/09/17	5	MB	4	MB	3	MB	3	MB
04/09/17	2	MB	1	MB	1	MB	1	MB
05/09/17	1	MB	1	MB	1	MB	1	MB
06/09/17	2	MB	1	MB	2	MB	2	MB
07/09/17	6	MB	3	MB	4	MB	4	MB
08/09/17	2	MB	1	MB	2	MB	ND	
09/09/17	4	MB	1	MB	4	MB	ND	

Observaciones En la estación Bella Vista no se cuenta con suficientes datos válidos los días 8 y 9/09.

Dióxido de azufre – Promedio de 24 horas								
Fecha	La Teja		La Tablada		Palacio Legislativo		Bella Vista	
03/09/17	2	ug/m3	4	ug/m3	3	ug/m3	2	ug/m3
04/09/17	2	ug/m3	3	ug/m3	2	ug/m3	2	ug/m3
05/09/17	2	ug/m3	2	ug/m3	2	ug/m3	ND	ug/m3
06/09/17	2	ug/m3	4	ug/m3	2	ug/m3	2	ug/m3
07/09/17	2	ug/m3	6	ug/m3	2	ug/m3	2	ug/m3
08/09/17	2	ug/m3	4	ug/m3	2	ug/m3	2	ug/m3
09/09/17	2	ug/m3	5	ug/m3	2	ug/m3	2	ug/m3

ICAire SO2								
Fecha	La Teja		La Tablada		Palacio Legislativo		Bella Vista	
03/09/17	2	MB	4	MB	4	MB	2	MB
04/09/17	2	MB	4	MB	2	MB	2	MB
05/09/17	2	MB	3	MB	2	MB	ND	
06/09/17	2	MB	5	MB	2	MB	2	MB
07/09/17	2	MB	7	MB	3	MB	2	MB
08/09/17	2	MB	6	MB	3	MB	2	MB
09/09/17	2	MB	6	MB	3	MB	2	MB

Observaciones En la estación Bella Vista no se cuenta con suficientes datos válidos el día 5/09.

Dióxido de nitrógeno – Máximo horario por día								
Fecha	La Teja		La Tablada		Palacio Legislativo		Bella Vista	
03/09/17	41	ug/m3	30	ug/m3	55	ug/m3	34	ug/m3
04/09/17	31	ug/m3	47	ug/m3	31	ug/m3	45	ug/m3
05/09/17	43	ug/m3	30	ug/m3	58	ug/m3	44	ug/m3
06/09/17	35	ug/m3	33	ug/m3	78	ug/m3	49	ug/m3
07/09/17	53	ug/m3	26	ug/m3	74	ug/m3	42	ug/m3
08/09/17	57	ug/m3	32	ug/m3	64	ug/m3	112	ug/m3
09/09/17	38	ug/m3	32	ug/m3	70	ug/m3	50	ug/m3

ICAire NO2								
Fecha	La Teja		La Tablada		Palacio Legislativo		Bella Vista	
03/09/17	25	MB	18	MB	35	B	21	MB
04/09/17	18	MB	29	B	19	MB	27	B
05/09/17	26	B	18	MB	37	B	27	B
06/09/17	21	MB	20	MB	51	A	30	B
07/09/17	33	B	16	MB	48	B	26	B
08/09/17	36	B	19	MB	41	B	65	A
09/09/17	23	MB	19	MB	45	B	31	B

Observaciones Sin comentarios

INFORME SEMANAL DE CALIDAD DEL AIRE EN MONTEVIDEO

Red de Monitoreo Vigilancia de Fuentes Significativas

Estaciones Automáticas _ datos horarios

Material Particulado – promedio 24 horas								
Fecha	PM2.5 (ug/m3)		La Tablada		PM10 (ug/m3)		Bella Vista	
	La Teja				Palacio Legislativo			
03/09/17	19	ug/m3	21	ug/m3	28	ug/m3	17	ug/m3
04/09/17	9	ug/m3	14	ug/m3	16	ug/m3	12	ug/m3
05/09/17	8	ug/m3	15	ug/m3	12	ug/m3	10	ug/m3
06/09/17	6	ug/m3	14	ug/m3	13	ug/m3	9	ug/m3
07/09/17	11	ug/m3	16	ug/m3	15	ug/m3	13	ug/m3
08/09/17	5	ug/m3	13	ug/m3	8	ug/m3	8	ug/m3
09/09/17	7	ug/m3	13	ug/m3	14	ug/m3	11	ug/m3

Fecha	ICAire PM 2.5		La Tablada		ICAire PM10		Bella Vista	
	La Teja				Palacio Legislativo			
03/09/17	19	MB	10	MB	14	MB	9	MB
04/09/17	9	MB	7	MB	8	MB	6	MB
05/09/17	8	MB	7	MB	6	MB	5	MB
06/09/17	6	MB	7	MB	6	MB	5	MB
07/09/17	11	MB	8	MB	8	MB	7	MB
08/09/17	5	MB	6	MB	4	MB	4	MB
09/09/17	7	MB	7	MB	7	MB	5	MB

Observaciones Sin comentarios

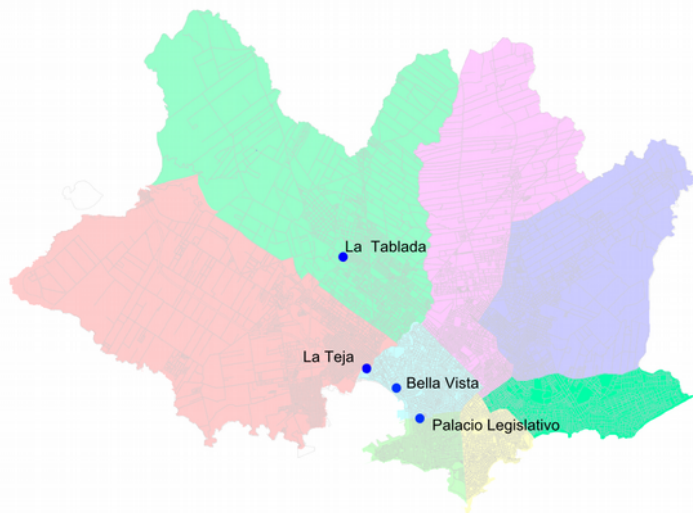
Compuestos de azufre reducido TRS			
Fecha	La Teja		
	Promedio 24 horas	Máximo horario	
03/09/17	0,8	1,5	ug/m3
04/09/17	1,4	2,2	ug/m3
05/09/17	0,8	2,3	ug/m3
06/09/17	0,7	0,7	ug/m3
07/09/17	1,3	1,9	ug/m3
08/09/17	0,8	1,6	ug/m3
09/09/17	0,8	1,5	ug/m3

ICAire TRS		
Fecha	La Teja	
03/09/17	8	MB
04/09/17	14	MB
05/09/17	8	MB
06/09/17	7	MB
07/09/17	13	MB
08/09/17	8	MB
09/09/17	8	MB

Observaciones Sin comentarios

Fecha	Temperatura °C	Humedad Relativa %	Dirección de viento	Velocidad viento m/s
03/09/17	19,2	91	NE	0,3
04/09/17	13,2	89	S	6,0
05/09/17	12,3	76	S	4,0
06/09/17	14,0	74	E	2,4
07/09/17	13,8	97	SSE	1,1
08/09/17	13,3	98	SSE	2,8
09/09/17	16,7	94	E	2,4

INFORME SEMANAL DE CALIDAD DEL AIRE EN MONTEVIDEO
Red de Monitoreo Vigilancia de Fuentes Significativas
 Estaciones Automáticas _ datos horarios



REFERENCIAS DEL INFORME

ICAire Índice de Calidad de Aire: Transforma las concentraciones de los diferentes contaminantes a una escala arbitraria de seis categorías similar para todos.

MB	Muy Buena
B	Buena
A	Aceptable
I	Inadecuada
M	Mala
MM	Muy Mala
ND	No determinada

Más información <http://www.montevideo.gub.uy/ciudadania/desarrollo-ambiental/aire/caire>

Parámetros determinados

PM10	Material Particulado menor de 10 micras
PM2.5	Material Particulado menor de 2.5 micras
CO	Monóxido de carbono
SO2	Dióxido de azufre
NO2	Dióxido de nitrógeno
TRS	Compuestos de azufre reducido

Unidades

mg/m3	Miligramos por metro cúbico
ug/m3	Microgramos por metro cúbico
ND	Dato No Disponible

Los datos provenientes de las estaciones automáticas son suministrados por: ANCAP (estación La Teja) y UTE (estaciones La Tablada, Palacio Legislativo, Bella Vista). Los datos meteorológicos informados corresponden a la estación La Teja

DATOS DE ESTACIONES DE VIGILANCIA DE FUENTES SIGNIFICATIVAS

ID	Localización	Dirección	Parámetros	Métodos de Medida
Estación	La Teja	Del Cid y Yañez Pinzón	CO, NO2, SO2, TRS PM2.5 Parámetros Meteorológicos	Espectrofotometría Atenuación Beta
Estación	La Tablada	Teofilo Díaz y Máximo Santos	CO, NO2, SO2 PM10 Parámetros Meteorológicos	Espectrofotometría Atenuación Beta
Estación	Palacio Legislativo	Guatemala y Acuña de Figueroa	CO, NO2, SO2 PM10	Espectrofotometría Atenuación Beta
Estación	Bella Vista	Río Grande Y Dionisio Carbajal	CO, NO2, SO2 PM10 Parámetros Meteorológicos	Espectrofotometría Atenuación Beta

Aprobado por	
Andrea De Nigris	
Fecha de elaboración del Informe	13/09/17

Elaborado por	
Pablo Franco / Alejandro Olivera / Florencia Sánchez	