

**INFORME SEMANAL DE CALIDAD DEL AIRE EN MONTEVIDEO**

**Red de Monitoreo de Base**

Monitoreo automático \_ datos horarios

ID Informe 12\_17\_S\_B Calidad Aire

Material Particulado – Promedio 24 horas						
Fecha	PM2.5 Ciudad Vieja		PM2.5 Curva de Maroñas		PM10 Tres Cruces	
	08/10/17	5	ug/m3	3	ug/m3	31
09/10/17	5	ug/m3	5	ug/m3	39	ug/m3
10/10/17	3	ug/m3	4	ug/m3	18	ug/m3
11/10/17	2	ug/m3	2	ug/m3	17	ug/m3
12/10/17	5	ug/m3	2	ug/m3	19	ug/m3
13/10/17	2	ug/m3	3	ug/m3	20	ug/m3
14/10/17	8	ug/m3	17	ug/m3	44	ug/m3

Fecha	ICAire PM2.5 Ciudad Vieja		ICAire PM2.5 Curva de Maroñas		ICAire PM10 Tres Cruces	
	08/10/17	5	MB	3	MB	15
09/10/17	5	MB	5	MB	20	MB
10/10/17	3	MB	4	MB	9	MB
11/10/17	2	MB	2	MB	9	MB
12/10/17	5	MB	2	MB	10	MB
13/10/17	2	MB	3	MB	10	MB
14/10/17	8	MB	17	MB	22	MB

OBSERVACIONES Sin comentarios

Dióxido de nitrógeno - Máximo horario por día				
Fecha	Curva de Maroñas		Tres Cruces	
08/10/17	49	ug/m3	ND	ug/m3
09/10/17	105	ug/m3	ND	ug/m3
10/10/17	129	ug/m3	ND	ug/m3
11/10/17	51	ug/m3	ND	ug/m3
12/10/17	53	ug/m3	ND	ug/m3
13/10/17	68	ug/m3	ND	ug/m3
14/10/17	84	ug/m3	ND	ug/m3

ICAire NO2				
Fecha	Curva de Maroñas		Tres Cruces	
08/10/17	31	B	ND	
09/10/17	62	A	ND	
10/10/17	72	A	ND	
11/10/17	32	B	ND	
12/10/17	33	B	ND	
13/10/17	44	B	ND	
14/10/17	54	A	ND	

OBSERVACIONES En la estación Tres Cruces no se cuenta con datos válidos en toda la semana.

Ozono - Máximo en 8 horas móviles por día		
Fecha	Curva de Maroñas	
08/10/17	75	ug/m3
09/10/17	69	ug/m3
10/10/17	74	ug/m3
11/10/17	77	ug/m3
12/10/17	82	ug/m3
13/10/17	84	ug/m3
14/10/17	60	ug/m3

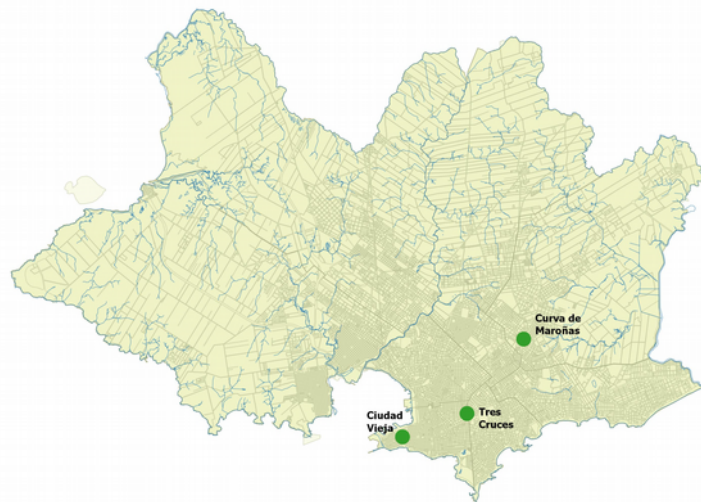
ICAire O3		
Fecha	Curva de Maroñas	
08/10/17	24	MB
09/10/17	22	MB
10/10/17	23	MB
11/10/17	24	MB
12/10/17	27	B
13/10/17	30	B
14/10/17	19	MB

OBSERVACIONES Sin comentarios

**INFORME SEMANAL DE CALIDAD DEL AIRE EN MONTEVIDEO**

**Red de Monitoreo de Base**

**Monitoreo Automático \_ Datos Horarios**



Fecha	Temperatura °C	Humedad Relativa %	Dirección de viento	Velocidad viento m/s
08/10/17	17,2	66	ENE	3,4
09/10/17	16,7	86	WNW	1,8
10/10/17	15,4	69	SSE	2,1
11/10/17	14,7	61	SE	3,9
12/10/17	13,3	75	SE	4,9
13/10/17	13,9	65	SSE	3,4
14/10/17	13,9	64	NW	2,1

**REFERENCIAS DEL INFORME**

ICAire Índice de Calidad de Aire: Transforma las concentraciones de los diferentes contaminantes a una escala arbitraria de seis categorías similar para todos.

<b>MB</b>	Muy Buena
<b>B</b>	Buena
<b>A</b>	Aceptable
<b>I</b>	Inadecuada
<b>M</b>	Mala
<b>MM</b>	Muy Mala
<b>ND</b>	No determinada

Más información <http://www.montevideo.gub.uy/ciudadania/desarrollo-ambiental/aire/icaire>

**Parámetros determinados**

PM10	Material particulado menor de 10 micras
PM2.5	Material Particulado menor de 2.5 micras
NO2	Dióxido de nitrógeno
O3	Ozono

**Unidades**

ug/m3	Microgramos por metro cúbico
ND	Dato No Disponible

**DATOS DE ESTACIONES DE BASE**

Localización	Dirección	Parámetros	Métodos de Medida
Ciudad Vieja	Juan Carlos Gómez y Rincón	PM2.5 horario	Dispersión de luz
Tres Cruces	Br Artigas y Salvador Ferrer Serra	PM10 horario	Dispersión de luz
		NO2 horario	Semiconductor sensible al gas
Curva de Maroñas	8 octubre y Marcos Sastre	PM2.5 horario	Dispersión de luz
		NO2 horario	Semiconductor sensible al gas
		O3 horario	Semiconductor sensible al gas

Aprobado por	
<b>Andrea De Nigris</b>	
Fecha de elaboración del Informe	31/03/17

Elaborado por	
<b>Pablo Franco / Alejandro Olivera / Florencia Sánchez</b>	