

INFORME SEMANAL DE CALIDAD DEL AIRE EN MONTEVIDEO

Red de Monitoreo de Base

Monitoreo automático _ datos horarios

ID Informe 45_17_S_B Calidad Aire

Material Particulado – Promedio 24 horas						
Fecha	PM2.5 Ciudad Vieja		PM2.5 Curva de Maroñas		PM10 Tres Cruces	
	05/11/17	ND	ug/m3	5	ug/m3	20
06/11/17	ND	ug/m3	5	ug/m3	22	ug/m3
07/11/17	4	ug/m3	4	ug/m3	22	ug/m3
08/11/17	ND	ug/m3	5	ug/m3	32	ug/m3
09/11/17	2	ug/m3	5	ug/m3	31	ug/m3
10/11/17	3	ug/m3	15	ug/m3	29	ug/m3
11/11/17	3	ug/m3	2	ug/m3	21	ug/m3

Fecha	ICAire PM2.5 Ciudad Vieja		ICAire PM2.5 Curva de Maroñas		ICAire PM10 Tres Cruces	
	05/11/17	ND		5	MB	10
06/11/17	ND		5	MB	11	MB
07/11/17	4	MB	4	MB	11	MB
08/11/17	ND		5	MB	16	MB
09/11/17	3	MB	5	MB	15	MB
10/11/17	4	MB	15	MB	14	MB
11/11/17	3	MB	2	MB	10	MB

OBSERVACIONES En la estación Ciudad Vieja no se cuenta con suficientes datos válidos los días 5, 6 y 8/11.

Dióxido de nitrógeno - Máximo horario por día			
Fecha	Curva de Maroñas		Tres Cruces
05/11/17	49	ug/m3	106 ug/m3
06/11/17	61	ug/m3	133 ug/m3
07/11/17	53	ug/m3	104 ug/m3
08/11/17	59	ug/m3	151 ug/m3
09/11/17	91	ug/m3	114 ug/m3
10/11/17	86	ug/m3	92 ug/m3
11/11/17	55	ug/m3	50 ug/m3

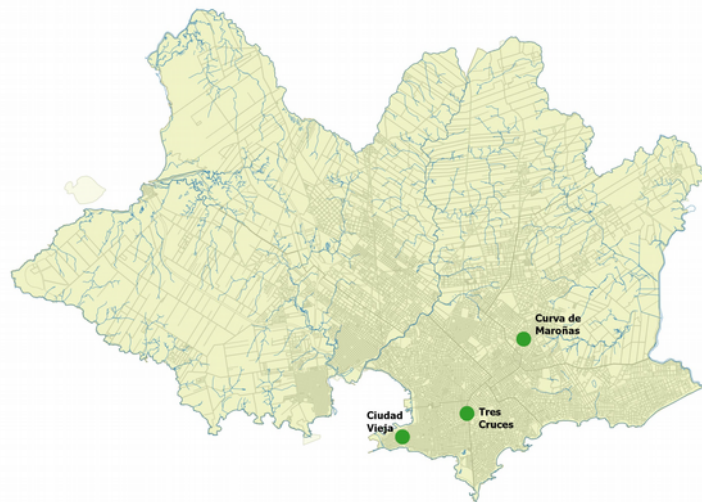
ICAire NO2			
Fecha	Curva de Maroñas		Tres Cruces
05/11/17	31	B	63 A
06/11/17	39	B	73 A
07/11/17	33	B	62 A
08/11/17	37	B	80 A
09/11/17	57	A	66 A
10/11/17	54	A	57 A
11/11/17	35	B	31 B

OBSERVACIONES Sin comentarios

Ozono - Máximo en 8 horas móviles por día		
Fecha	Curva de Maroñas	
05/11/17	99	ug/m3
06/11/17	79	ug/m3
07/11/17	68	ug/m3
08/11/17	74	ug/m3
09/11/17	78	ug/m3
10/11/17	74	ug/m3
11/11/17	70	ug/m3

ICAire O3		
Fecha	Curva de Maroñas	
05/11/17	49	B
06/11/17	25	MB
07/11/17	21	MB
08/11/17	23	MB
09/11/17	24	MB
10/11/17	23	MB
11/11/17	22	MB

OBSERVACIONES Sin comentarios

INFORME SEMANAL DE CALIDAD DEL AIRE EN MONTEVIDEO
Red de Monitoreo de Base
Monitoreo Automático _ Datos Horarios


Fecha	Temperatura °C	Humedad Relativa %	Dirección de viento	Velocidad viento m/s
05/11/17	17,3	62	ESE	1,2
06/11/17	18,3	64	E	1,2
07/11/17	18,2	74	E	2,7
08/11/17	19,9	76	ESE	1,8
09/11/17	20,4	67	WNW	2,2
10/11/17	19,5	64	WNW	2,0
11/11/17	17,5	64	WSW	4,4

REFERENCIAS DEL INFORME

ICAire Índice de Calidad de Aire: Transforma las concentraciones de los diferentes contaminantes a una escala arbitraria de seis categorías similar para todos.

MB	Muy Buena
B	Buena
A	Aceptable
I	Inadecuada
M	Mala
MM	Muy Mala
ND	No determinada

Más información <http://www.montevideo.gub.uy/ciudadania/desarrollo-ambiental/aire/icaire>

Parámetros determinados

PM10	Material particulado menor de 10 micras
PM2.5	Material Particulado menor de 2.5 micras
NO2	Dióxido de nitrógeno
O3	Ozono

Unidades

ug/m3	Microgramos por metro cúbico
ND	Dato No Disponible

DATOS DE ESTACIONES DE BASE

Localización	Dirección	Parámetros	Métodos de Medida
Ciudad Vieja	Juan Carlos Gómez y Rincón	PM2.5 horario	Dispersión de luz
Tres Cruces	Br Artigas y Salvador Ferrer Serra	PM10 horario NO2 horario	Dispersión de luz Semiconductor sensible al gas
Curva de Maroñas	8 octubre y Marcos Sastre	PM2.5 horario NO2 horario O3 horario	Dispersión de luz Semiconductor sensible al gas Semiconductor sensible al gas

Aprobado por	
Andrea De Nigris	
Fecha de elaboración del Informe	16/11/17

Elaborado por	
Pablo Franco / Alejandro Olivera / Florencia Sánchez	