

INFORME SEMANAL DE CALIDAD DEL AIRE EN MONTEVIDEO

Red de Monitoreo de Base

Monitoreo automático _ datos horarios

ID Informe 47_17_S_B Calidad Aire

Material Particulado – Promedio 24 horas						
Fecha	PM2.5 Ciudad Vieja		PM2.5 Curva de Maroñas		PM10 Tres Cruces	
19/11/17	ND	ug/m3	2	ug/m3	28	ug/m3
20/11/17	ND	ug/m3	4	ug/m3	35	ug/m3
21/11/17	4	ug/m3	3	ug/m3	26	ug/m3
22/11/17	5	ug/m3	5	ug/m3	33	ug/m3
23/11/17	7	ug/m3	4	ug/m3	34	ug/m3
24/11/17	4	ug/m3	5	ug/m3	32	ug/m3
25/11/17	6	ug/m3	5	ug/m3	37	ug/m3

Fecha	ICAire PM2.5 Ciudad Vieja		ICAire PM2.5 Curva de Maroñas		ICAire PM10 Tres Cruces	
19/11/17	ND		2	MB	14	MB
20/11/17	ND		5	MB	17	MB
21/11/17	4	MB	3	MB	13	MB
22/11/17	5	MB	5	MB	16	MB
23/11/17	7	MB	4	MB	17	MB
24/11/17	4	MB	5	MB	16	MB
25/11/17	6	MB	5	MB	18	MB

OBSERVACIONES

En la estación Ciudad Vieja no se cuenta con datos válidos durante los días 19 y 20/11 debido a fallas en el equipo.

Dióxido de nitrógeno - Máximo horario por día					
Fecha	Curva de Maroñas		Tres Cruces		
19/11/17	42	ug/m3	ND	ug/m3	
20/11/17	70	ug/m3	ND	ug/m3	
21/11/17	44	ug/m3	ND	ug/m3	
22/11/17	68	ug/m3	ND	ug/m3	
23/11/17	68	ug/m3	ND	ug/m3	
24/11/17	51	ug/m3	ND	ug/m3	
25/11/17	30	ug/m3	ND	ug/m3	

ICAire NO2					
Fecha	Curva de Maroñas		Tres Cruces		
19/11/17	25	B	ND		
20/11/17	45	B	ND		
21/11/17	27	B	ND		
22/11/17	44	B	ND		
23/11/17	44	B	ND		
24/11/17	32	B	ND		
25/11/17	18	MB	ND		

OBSERVACIONES

En la estación Tres Cruces no se cuenta con datos válidos en toda la semana.

Ozono - Máximo en 8 horas móviles por día					
Fecha	Curva de Maroñas				
19/11/17	84	ug/m3			
20/11/17	83	ug/m3			
21/11/17	73	ug/m3			
22/11/17	75	ug/m3			
23/11/17	92	ug/m3			
24/11/17	82	ug/m3			
25/11/17	104	ug/m3			

ICAire O3					
Fecha	Curva de Maroñas				
19/11/17	29	B			
20/11/17	29	B			
21/11/17	23	MB			
22/11/17	24	MB			
23/11/17	40	B			
24/11/17	28	B			
25/11/17	54	A			

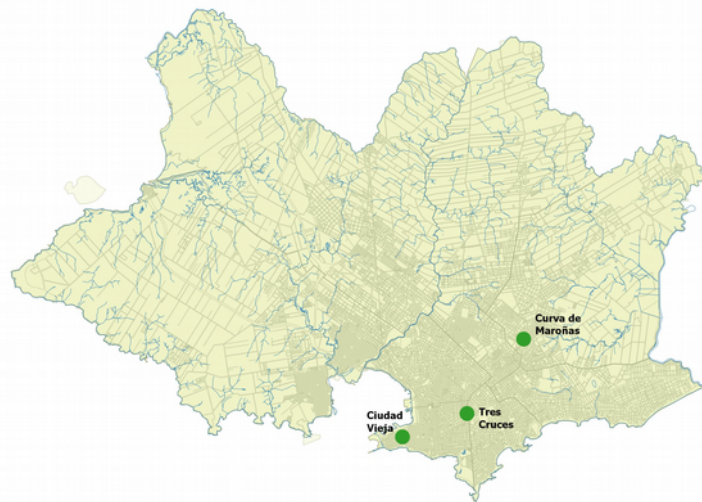
OBSERVACIONES

Sin comentarios

INFORME SEMANAL DE CALIDAD DEL AIRE EN MONTEVIDEO

Red de Monitoreo de Base

Monitoreo Automático _ Datos Horarios



Fecha	Temperatura °C	Humedad Relativa %	Dirección de viento	Velocidad viento m/s
19/11/17	15,6	52	WNW	1,0
20/11/17	13,9	69	NE	1,2
21/11/17	14,8	57	S	2,4
22/11/17	16,5	51	N	2,2
23/11/17	21,5	44	NW	3,1
24/11/17	13,8	56	SW	2,8
25/11/17	14,6	60	ESE	1,1

REFERENCIAS DEL INFORME

ICAire Índice de Calidad de Aire: Transforma las concentraciones de los diferentes contaminantes a una escala arbitraria de seis categorías similar para todos.

MB	Muy Buena
B	Buena
A	Aceptable
I	Inadecuada
M	Mala
MM	Muy Mala
ND	No determinada

Más información <http://www.montevideo.gub.uy/ciudadania/developmento-ambiental/aire/icaire>

Parámetros determinados

PM10	Material particulado menor de 10 micras
PM2.5	Material Particulado menor de 2.5 micras
NO2	Dióxido de nitrógeno
O3	Ozono

Unidades

ug/m3	Microgramos por metro cúbico
ND	Dato No Disponible

DATOS DE ESTACIONES DE BASE

Localización	Dirección	Parámetros	Métodos de Medida
Ciudad Vieja	Juan Carlos Gómez y Rincón	PM2.5 horario	Dispersión de luz
Tres Cruces	Br Artigas y Salvador Ferrer Serra	PM10 horario	Dispersión de luz
		NO2 horario	Semiconductor sensible al gas
Curva de Maroñas	8 octubre y Marcos Sastre	PM2.5 horario	Dispersión de luz
		NO2 horario	Semiconductor sensible al gas
		O3 horario	Semiconductor sensible al gas

Aprobado por	
Andrea De Nigris	
Fecha de elaboración del Informe	29/11/17

Elaborado por	
Pablo Franco / Alejandro Olivera / Florencia Sánchez	