

INFORME SEMANAL DE CALIDAD DEL AIRE EN MONTEVIDEO

Red de Monitoreo de Base

Monitoreo automático _ datos horarios

ID Informe 6_17_S_B Calidad Aire

Material Particulado – Promedio 24 horas						
Fecha	PM2.5 Ciudad Vieja		PM2.5 Curva de Maroñas		PM10 Tres Cruces	
	05/02/17	2	ug/m3	2	ug/m3	ND
06/02/17	3	ug/m3	4	ug/m3	ND	ug/m3
07/02/17	2	ug/m3	6	ug/m3	ND	ug/m3
08/02/17	4	ug/m3	8	ug/m3	ND	ug/m3
09/02/17	4	ug/m3	8	ug/m3	ND	ug/m3
10/02/17	5	ug/m3	10	ug/m3	ND	ug/m3
11/02/17	2	ug/m3	3	ug/m3	ND	ug/m3

Fecha	ICAire PM2.5 Ciudad Vieja		ICAire PM2.5 Curva de Maroñas		ICAire PM10 Tres Cruces	
	05/02/17	2	MB	2	MB	ND
06/02/17	3	MB	4	MB	ND	
07/02/17	2	MB	6	MB	ND	
08/02/17	5	MB	8	MB	ND	
09/02/17	4	MB	8	MB	ND	
10/02/17	5	MB	10	MB	ND	
11/02/17	2	MB	3	MB	ND	

OBSERVACIONES

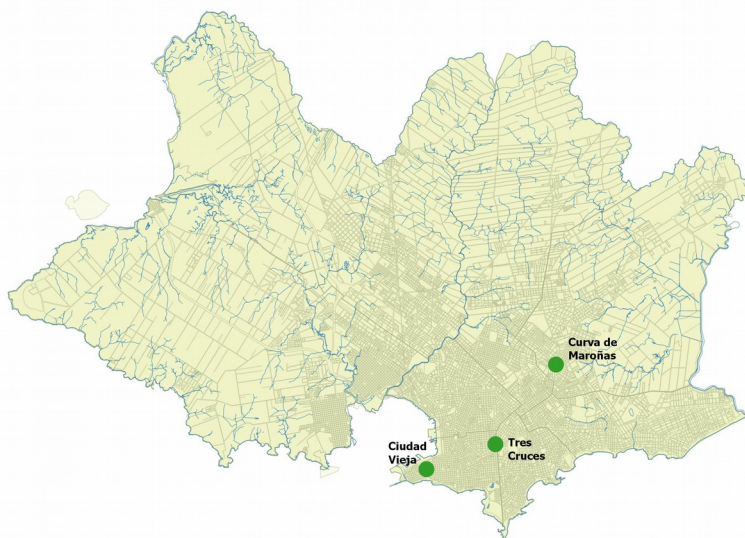
En la estación Tres Cruces no se cuenta con datos de PM10 en toda la semana debido a problemas operativos.

Dióxido de nitrógeno - Máximo horario por día		
Fecha	Tres Cruces	
05/02/17	ND	ug/m3
06/02/17	ND	ug/m3
07/02/17	ND	ug/m3
08/02/17	ND	ug/m3
09/02/17	ND	ug/m3
10/02/17	ND	ug/m3
11/02/17	ND	ug/m3

ICAire NO2		
Fecha	Tres Cruces	
05/02/17	ND	
06/02/17	ND	
07/02/17	ND	
08/02/17	ND	
09/02/17	ND	
10/02/17	ND	
11/02/17	ND	

OBSERVACIONES

En la estación Tres Cruces no se cuenta con datos en toda la semana debido a problemas operativos.



INFORME SEMANAL DE CALIDAD DEL AIRE EN MONTEVIDEO
Red de Monitoreo de Base
Monitoreo Automático _ Datos Horarios

	Temperatura	Humedad Relativa	Dirección de viento	Velocidad viento
Fecha	°C	%		m/s
05/02/17	20,2	81	NNW	4,4
06/02/17	18,7	68	WSW	5,1
07/02/17	19,3	60	S	1,8
08/02/17	19,2	67	E	2,4
09/02/17	21,5	72	E	2,7
10/02/17	22,6	83	SE	1,7
11/02/17	21,9	81	SSE	3,8

REFERENCIAS DEL INFORME

ICAire Índice de Calidad de Aire: Transforma las concentraciones de los diferentes contaminantes a una escala arbitraria de seis categorías similar para todos.

MB	Muy Buena
B	Buena
A	Aceptable
I	Inadecuada
M	Mala
MM	Muy Mala
ND	No determinada

Más información <http://www.montevideo.gub.uy/ciudadania/desarrollo-ambiental/aire/icaire>

Parámetros determinados

PM10	Material particulado menor de 10 micras
PM2.5	Material Particulado menor de 2.5 micras
NO2	Dióxido de nitrógeno
O3	Ozono

Unidades

ug/m3	Microgramos por metro cúbico
ND	Dato No Disponible

DATOS DE ESTACIONES DE BASE

Localización	Dirección	Parámetros	Métodos de Medida
Ciudad Vieja	Juan Carlos Gómez y Rincón	PM2.5 horario	Dispersión de luz
Tres Cruces	Br Artigas y Salvador Ferrer Serra	PM10 horario NO2 horario	Dispersión de luz Semiconductor sensible al gas
Curva de Maroñas	8 octubre y Marcos Sastre	PM10 horario NO2 horario O3 horario	Dispersión de luz Semiconductor sensible al gas Semiconductor sensible al gas

Aprobado por

Andrea De Nigris

Fecha de elaboración del Informe 15/02/17

Elaborado por

Fabiana Arias / Pablo Franco