

**INFORME SEMANAL DE CALIDAD DEL AIRE EN MONTEVIDEO**

**Red de Monitoreo de Base**

Monitoreo automático \_ datos horarios

ID Informe 7\_17\_S\_B Calidad Aire

Material Particulado – Promedio 24 horas						
Fecha	PM2.5 Ciudad Vieja		PM2.5 Curva de Maroñas		PM10 Tres Cruces	
	12/02/17	2	ug/m3	2	ug/m3	NA
13/02/17	3	ug/m3	5	ug/m3	NA	ug/m3
14/02/17	5	ug/m3	7	ug/m3	NA	ug/m3
15/02/17	5	ug/m3	9	ug/m3	35	ug/m3
16/02/17	6	ug/m3	8	ug/m3	35	ug/m3
17/02/17	5	ug/m3	10	ug/m3	36	ug/m3
18/02/17	4	ug/m3	11	ug/m3	38	ug/m3

Fecha	ICAire PM2.5 Ciudad Vieja		ICAire PM2.5 Curva de Maroñas		ICAire PM10 Tres Cruces	
	12/02/17	2	MB	2	MB	ND
13/02/17	3	MB	5	MB	ND	
14/02/17	5	MB	7	MB	ND	
15/02/17	5	MB	9	MB	17	MB
16/02/17	6	MB	8	MB	17	MB
17/02/17	5	MB	10	MB	18	MB
18/02/17	4	MB	11	MB	19	MB

**OBSERVACIONES**

En la estación Tres Cruces no se cuenta con datos válidos para los días 12, 13 14 por operaciones de mantenimiento

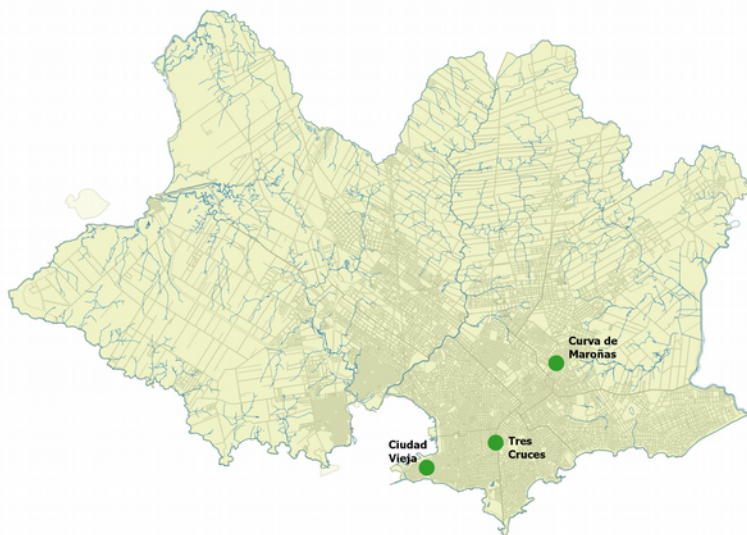
Dióxido de nitrógeno - Máximo horario por día		
Fecha	Tres Cruces	
12/02/17	NA	ug/m3
13/02/17	NA	ug/m3
14/02/17	13	ug/m3
15/02/17	22	ug/m3
16/02/17	24	ug/m3
17/02/17	36	ug/m3
18/02/17	16	ug/m3

ICAire NO2		
Fecha	Tres Cruces	
12/02/17	ND	
13/02/17	ND	
14/02/17	8	MB
15/02/17	13	MB
16/02/17	15	MB
17/02/17	22	MB
18/02/17	10	MB

**OBSERVACIONES**

El día 12/02 no se cuenta con datos válidos para la estación Tres Cruces por operaciones de mantenimiento



**INFORME SEMANAL DE CALIDAD DEL AIRE EN MONTEVIDEO**
**Red de Monitoreo de Base**
**Monitoreo Automático \_ Datos Horarios**

	Temperatura	Humedad Relativa	Dirección de viento	Velocidad viento
Fecha	°C	%		m/s
12/02/17	22,3	81	SE	4,6
13/02/17	21,7	89	SSE	4,4
14/02/17	22,9	87	NNW	0,8
15/02/17	23,6	78	NW	2,1
16/02/17	25,0	71	WNW	0,7
17/02/17	24,6	75	N	1,0
18/02/17	24,6	75	NNW	1,2

**REFERENCIAS DEL INFORME**

ICAire Índice de Calidad de Aire: Transforma las concentraciones de los diferentes contaminantes a una escala arbitraria de seis categorías similar para todos.

<b>MB</b>	Muy Buena
<b>B</b>	Buena
<b>A</b>	Aceptable
<b>I</b>	Inadecuada
<b>M</b>	Mala
<b>MM</b>	Muy Mala
<b>ND</b>	No determinada

Más información <http://www.montevideo.gub.uy/ciudadania/desarrollo-ambiental/aire/icaire>

**Parámetros determinados**

PM10	Material particulado menor de 10 micras
PM2.5	Material Particulado menor de 2.5 micras
NO2	Dióxido de nitrógeno
O3	Ozono

**Unidades**

ug/m3	Microgramos por metro cúbico
ND	Dato No Disponible

**DATOS DE ESTACIONES DE BASE**

Localización	Dirección	Parámetros	Métodos de Medida
Ciudad Vieja	Juan Carlos Gómez y Rincón	PM2.5 horario	Dispersión de luz
Tres Cruces	Br Artigas y Salvador Ferrer Serra	PM10 horario NO2 horario	Dispersión de luz Semiconductor sensible al gas
Curva de Maroñas	8 octubre y Marcos Sastre	PM10 horario NO2 horario O3 horario	Dispersión de luz Semiconductor sensible al gas Semiconductor sensible al gas

Aprobado por

**Andrea De Nigris**

Fecha de elaboración del Informe 22/02/17

Elaborado por

**Fabiana Arias / Andrea De Nigris**