



ASISTENCIA AL TEATRO DE VERANO RAMON COLLAZO

Abril 2012 .-



Ficha técnica para Montevideo

1. **Universo:** individuos habitantes de la ciudad de Montevideo mayores de 17 años.
2. **Alcance:** Montevideo Urbano del 9 al 21 de abril del 2012.-
3. **Técnica:** Encuesta telefónicas en hogares , con formulario cerrado (precodificado)
4. **Muestra:** aleatoria, probabilística, **estratificada representativa por** nivel socioeconómico, sexo y edad. **Total: 600 casos** con un margen de error de $\pm 3,5 \%$

La estratificación representativa según nivel socioeconómico se trabajará en base a una distribución de hogares por sub - zonas y barrios de las distintas localidades a relevar en función de información convenida por nuestra empresa con ANTEL, y según distribuciones poblacionales del INE y CAINSE

Parámetros poblacionales (MONTEVIDEO)

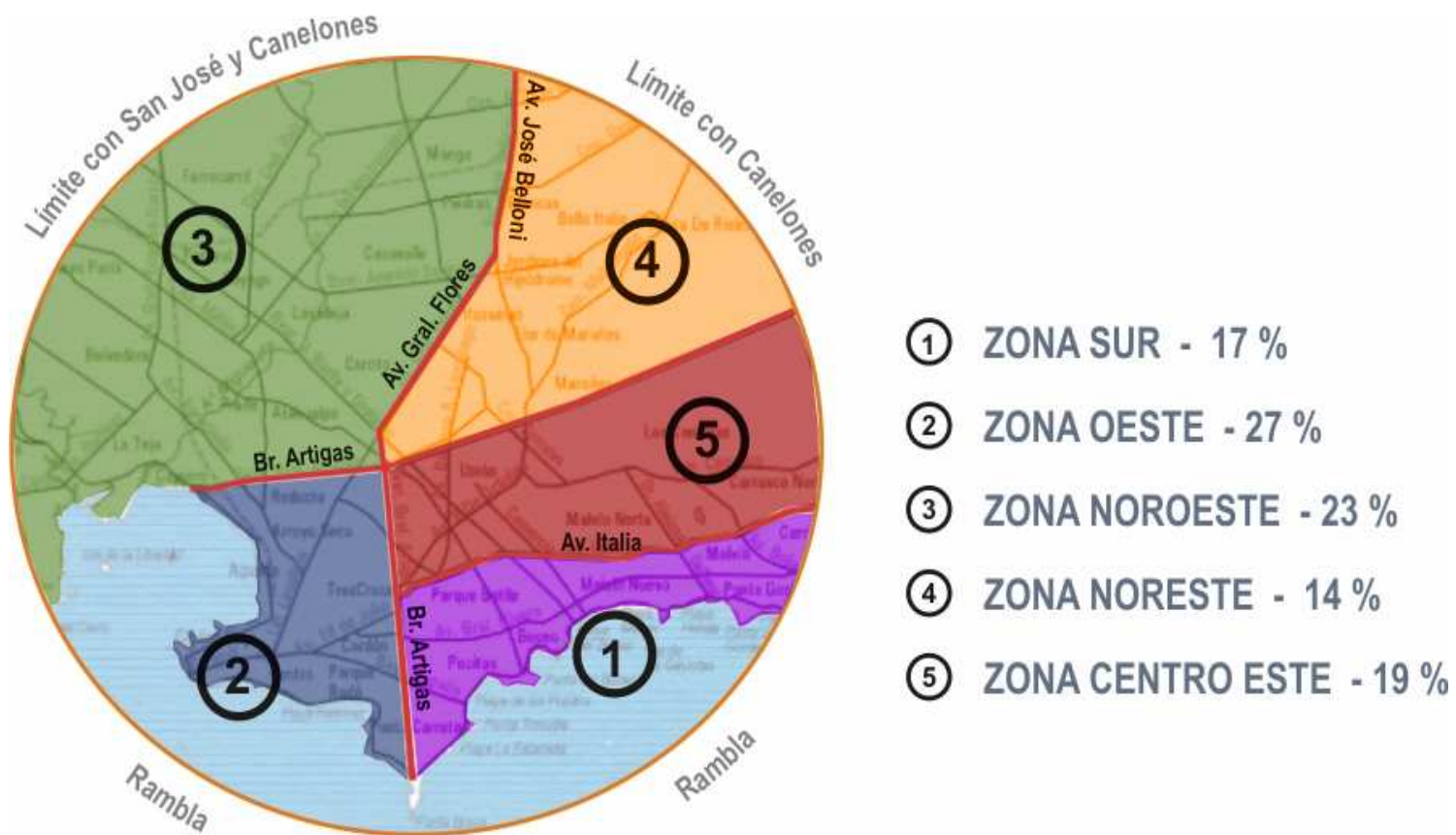
Edad	Femenino	Masculino	TOTAL
17 a 29	145.005	128.245	273.250
30 a 49	224.100	201.552	425.652
50 y más	255.415	201.433	456.848
TOTAL	624.520	531.230	1.155.750

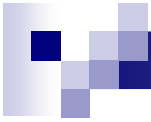
Distribución por nivel socio -económico

Empresario, Gerente, Alto profesional	ALTO	21%
Jefe de Hogar graduado universitario	MEDIO ALTO	20%
Educación terciaria incompleta	MEDIO BAJO	35%
Baja educación, ingreso inestable	BAJO	24%

Metodología y Ficha técnica

Distribución de la población por zonas





RESULTADOS OBTENIDOS

Cobertura de asistencia al Teatro de Verano

Concurrió al Teatro de Verano	%	Miles	Sexo		Edad			Nivel Socioeconómico			
			Hombre	Mujer	17 a 29	30 a 49	50 y más	Alto	Medio alto	Medio	Bajo
Sí	24,5	283,0	50,6%	49,4%	32,1%	36,6%	31,3%	17,9%	26,7%	29,9%	25,5%
No	75,5	872,0	49,5%	50,5%	33,6%	32,9%	33,5%	22,2%	19,0%	25,5%	33,3%
Total	100,0	1155,0	49,8%	50,2%	33,0%	34,3%	32,7%	19,9%	22,9%	27,8%	29,4%

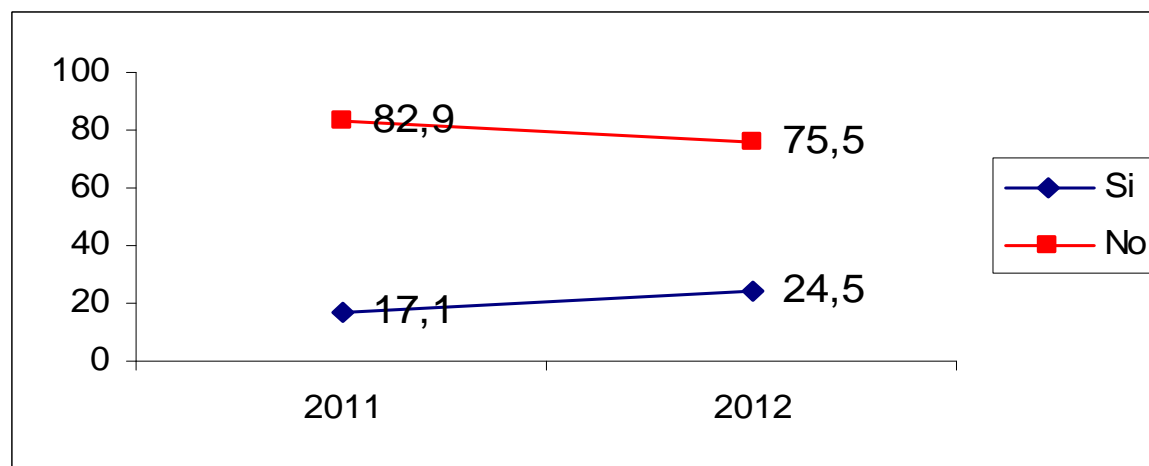
Evolución de Cobertura de asistencia al Teatro de Verano

Temporada 2010 - 2011

Cobertura Total	%	Miles	Sexo		Edad			Nivel Socioeconómico			
			Masc	Fem	17 a 29	30 a 49	50 y mas	Alto	Medio alto	Medio	Bajo
Sí	17,1	197,5	17,9%	16,6%	12,2%	24,3%	16,1%	12,3%	18,9%	22,1%	10,1%
No	82,9	957,5	82,1%	83,4%	87,8%	75,7%	83,9%	87,7%	81,1%	77,9%	89,9%
Total	100,0	1155,0	100,0%	100,0%	100,0%	100,0%	100,0%	100,0%	100,0%	100,0%	100,0%

Temporada 2011 - 2012

Concurrió al Teatro de Verano	%	Miles	Sexo		Edad			Nivel Socioeconómico			
			Hombre	Mujer	17 a 29	30 a 49	50 y más	Alto	Medio alto	Medio	Bajo
Sí	24,5	283,0	25,1%	23,9%	19,9%	29,9%	27,2%	22,9%	26,6%	27,5%	19,9%
No	75,5	872,0	74,9%	76,1%	80,1%	70,1%	72,8%	77,1%	73,4%	72,5%	80,1%
Total	100,0	1155,0	100,0%	100,0%	100,0%	100,0%	100,0%	100,0%	100,0%	100,0%	100,0%



Asistencia a espectáculos de carnaval en Teatro de Verano

Concurrió al Teatro de Verano en Carnaval	%	Miles	Sexo		Edad			Nivel Socioeconómico			
			Hombre	Mujer	17 a 29	30 a 49	50 y más	Alto	Medio alto	Medio	Bajo
Sí	14,9	172,1	53,6%	46,4%	32,9%	38,8%	28,3%	22,3%	26,6%	31,5%	19,6%
No	85,1	982,3	46,5%	53,5%	33,9%	31,9%	34,2%	18,5%	18,9%	24,6%	38,0%
Total	100,0	1154,4	49,8%	50,2%	33,0%	34,3%	32,7%	19,9%	22,9%	27,8%	29,4%

Evolución de Asistencia a espectáculos de carnaval en Teatro de Verano - 2009

Concurrió al Teatro de Verano	%	Miles	Sexo		Edad			Nivel Socioeconómico				
			Hombre	Mujer	12 a 29	30 a 49	50 y más	Alto	Medio alto	Medio	Medio bajo	Bajo
Sí	10,3	114,0	49,3%	50,7%	40,9%	32,2%	26,9%	6,5%	14,2%	34,4%	22,2%	22,7%
No	89,7	992,9	49,8%	50,2%	21,7%	35,4%	42,9%	9,3%	10,5%	12,6%	25,9%	41,7%
Total	100,0	1106,9	49,8%	50,2%	33,0%	34,3%	32,7%	8,2%	11,6%	19,8%	24,0%	36,4%

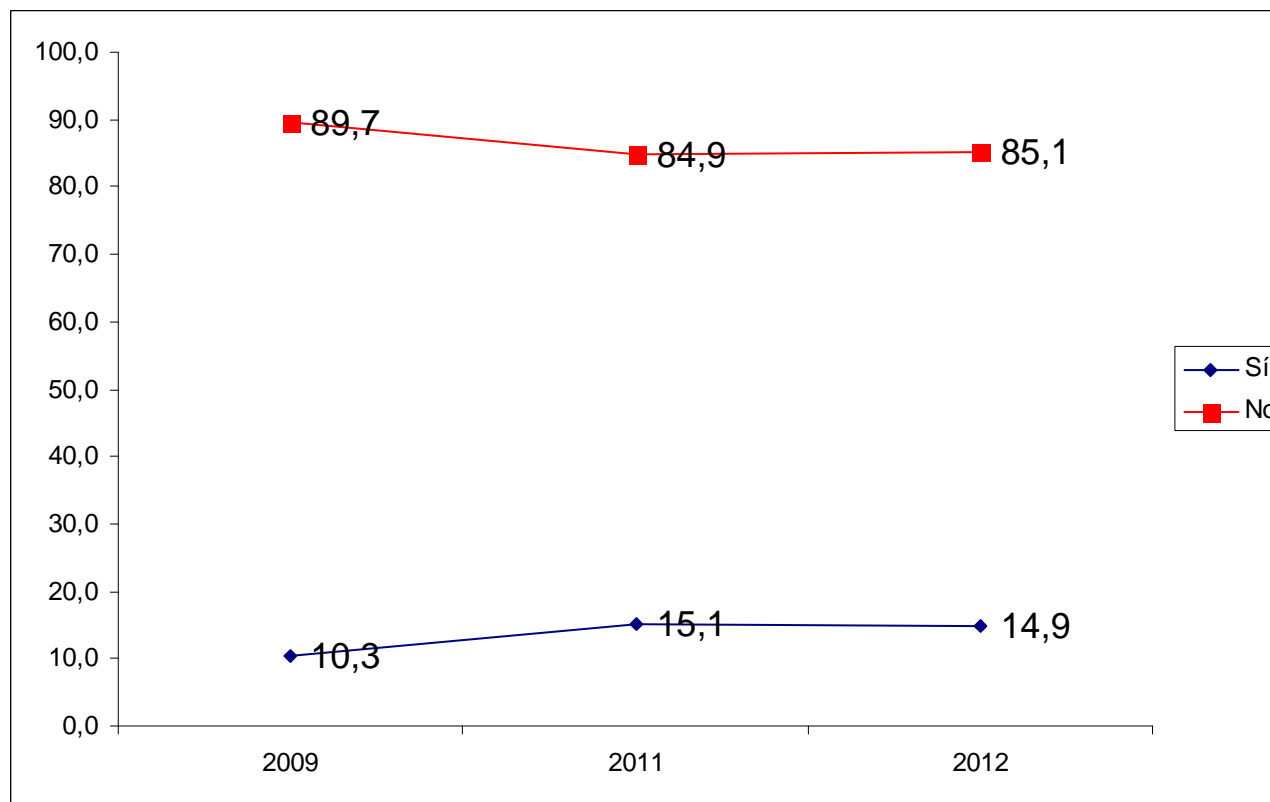
Asistencia a espectáculos de carnaval en Teatro de Verano - 2011

Concurrió al Teatro de Verano en carnaval	%	Miles	Sexo		Edad			Nivel Socioeconómico			
			Masc	Fem	17 a 29	30 a 49	50 y mas	Alto	Medio alto	Medio	Bajo
Sí	15,1	174,4	14,9%	15,5%	11,9%	19,9%	12,2%	10,9%	19,9%	22,2%	8,6%
No	84,9	980,6	85,1%	84,5%	88,1%	80,1%	87,8%	89,1%	80,1%	77,8%	91,4%
Total	100,0	1155,0	100,0%	100,0%	100,0%	100,0%	100,0%	100,0%	100,0%	100,0%	100,0%

Asistencia a espectáculos de carnaval en Teatro de Verano - 2012

Concurrió al Teatro de Verano en Carnaval	%	Miles	Sexo		Edad			Nivel Socioeconómico			
			Hombre	Mujer	17 a 29	30 a 49	50 y más	Alto	Medio alto	Medio	Bajo
Sí	14,9	172,1	15,9%	13,9%	16,6%	18,2%	13,6%	16,3%	17,5%	14,9%	11,9%
No	85,1	982,3	84,1%	86,1%	83,4%	81,8%	86,4%	83,7%	82,5%	85,1%	88,1%
Total	100,0	1154,4	100,0%	100,0%	100,0%	100,0%	100,0%	100,0%	100,0%	100,0%	100,0%

Evolución de Asistencia a espectáculos de carnaval en Teatro de Verano - 2009 - 2012



Concurrió al Teatro de Verano a otros espectáculos

Concurrió al Teatro de Verano a otros espectáculos.	%	Miles	Sexo		Edad			Nivel Socioeconómico			
			Hombre	Mujer	17 a 29	30 a 49	50 y más	Alto	Medio alto	Medio	Bajo
Sí	12,9	149,0	52,7%	47,3%	31,5%	33,9%	34,6%	20,5%	23,5%	25,5%	30,5%
No	87,1	1006,0	46,3%	53,7%	35,5%	36,6%	27,9%	18,8%	22,5%	29,9%	28,8%
Total	100,0	1155,0	49,8%	50,2%	33,0%	34,3%	32,7%	19,9%	22,9%	27,8%	29,4%

Evolución de asistencia al Teatro de Verano a otros espectáculos 2011 - 2012

Temporada 2010 - 2011

Concurrió al Teatro de Verano a ver algún espectáculo que no sea el concurso oficial de carnaval	%	Miles	Sexo		Edad			Nivel Socioeconómico			
			Masc	Fem	17 a 29	30 a 49	50 y mas	Alto	Medio alto	Medio	Bajo
Sí	4,1	47,3	4,5%	3,6%	2,9%	5,9%	5,1%	4,9%	5,9%	4,1%	2,6%
No	95,9	1107,7	95,5%	96,4%	97,1%	94,1%	94,9%	95,1%	94,1%	95,9%	97,4%
Total	100,0	1155,0	100,0%	100,0%	100,0%	100,0%	100,0%	100,0%	100,0%	100,0%	100,0%

Temporada 2011 - 2012

Concurrió al Teatro de Verano a otros espectáculos.	%	Miles	Sexo		Edad			Nivel Socioeconómico			
			Hombre	Mujer	17 a 29	30 a 49	50 y más	Alto	Medio alto	Medio	Bajo
Sí	12,9	149,0	13,5%	11,1%	9,8%	14,1%	17,8%	15,5%	14,9%	11,1%	10,6%
No	87,1	1006,0	86,5%	88,9%	90,2%	85,9%	82,2%	84,5%	85,1%	88,9%	89,4%
Total	100,0	1155,0	100,0%	100,0%	100,0%	100,0%	100,0%	100,0%	100,0%	100,0%	100,0%

Es una consultora en comunicación privada e independiente de cualquier organización social o partido político dedicada a la construcción de diagnósticos comunicacionales y a la producción de estrategias y productos comunicacionales.

DATA / MEDIA

Tel 2 - 613 06 14*

Rbla. República de Chile 4573 of. 101
Montevideo – Uruguay

www.datamedia.com.uy