



DEPARTAMENTO DESARROLLO AMBIENTAL

División Limpieza y Gestión De Residuos

Servicio de Planificación y Proyectos

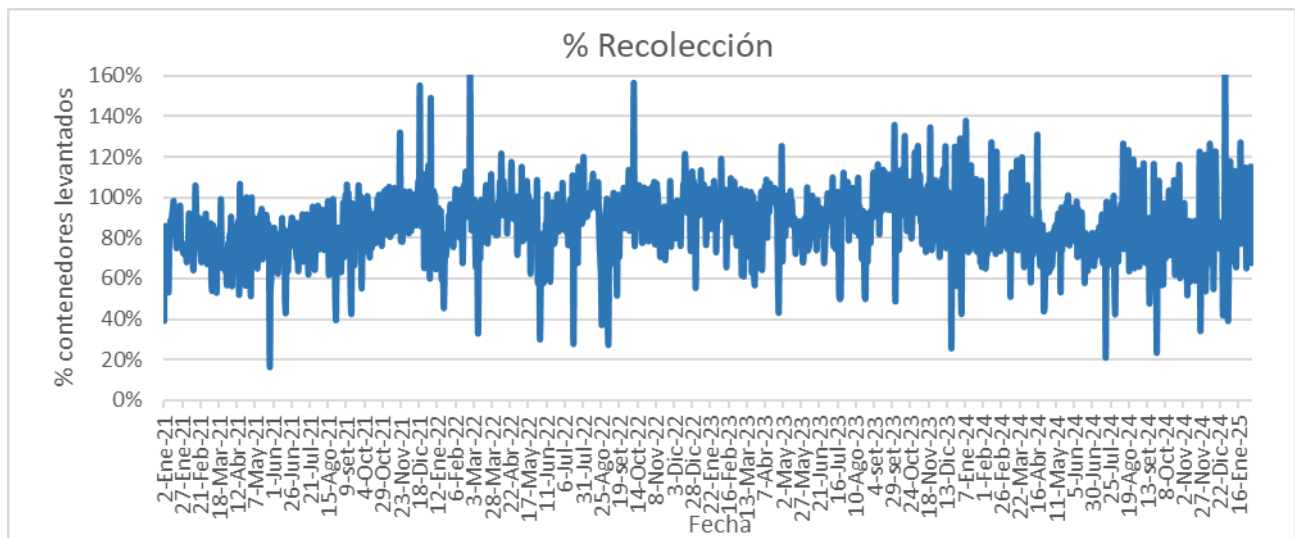
Unidad: 4487

INFORME DIARIO DE GESTIÓN DIVISIÓN LIMPIEZA 05/02/2025

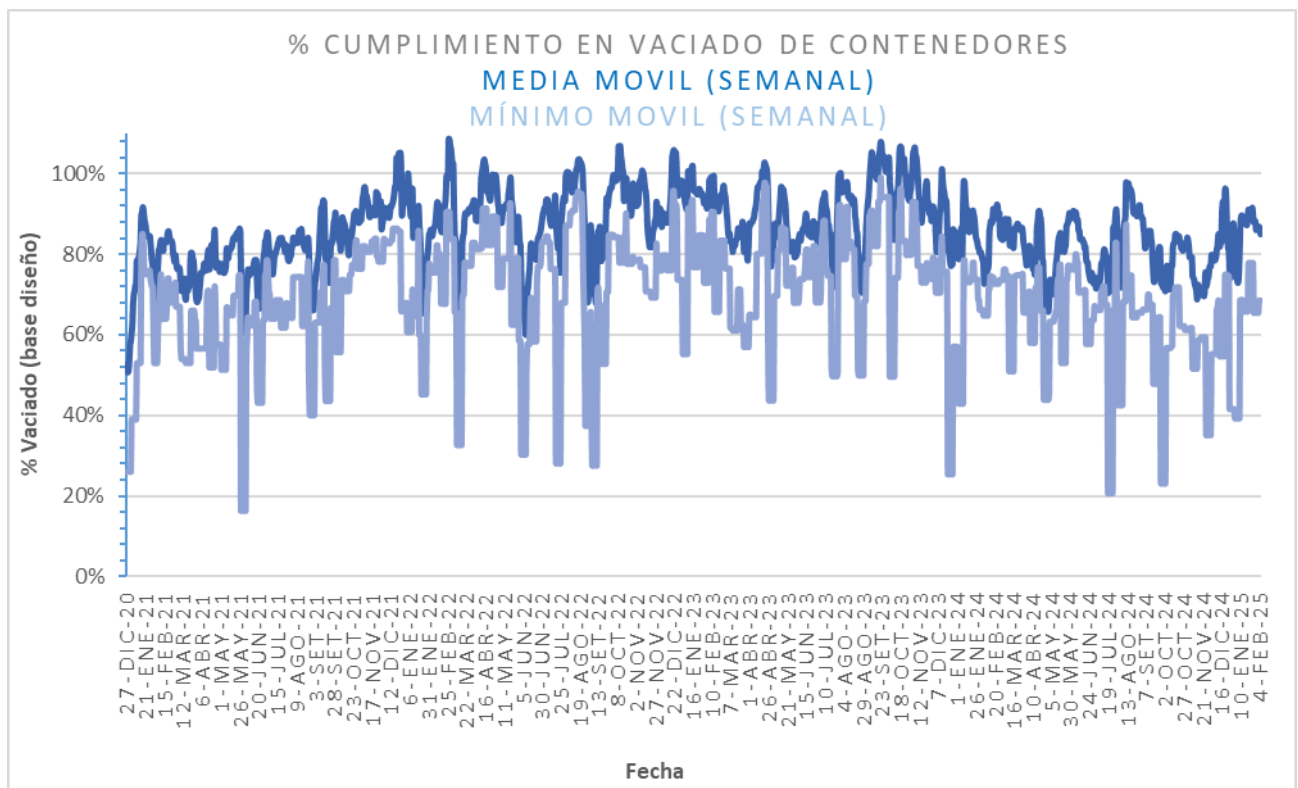
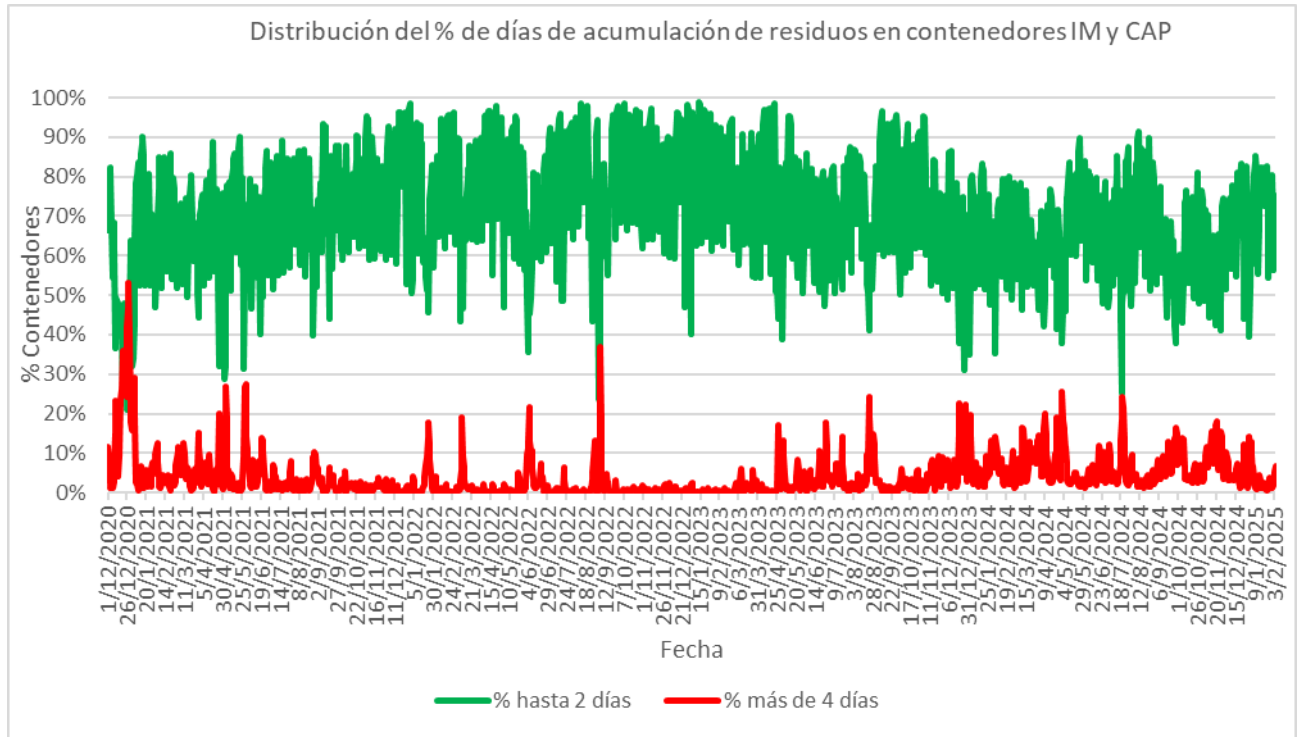
Análisis de contenedores levantados por Región y Turno hasta la hora 06:00.
Los datos son extraídos del sistema DFR.

Estado de la recolección.

Contenedores planificados IM - Fideicomiso	Contenedores vaciados IM - Fideicomiso	% Contenedores levantados	Media móvil (7 días previos) porcentaje de contenedores vaciados
6.933	5.191	75%	85%

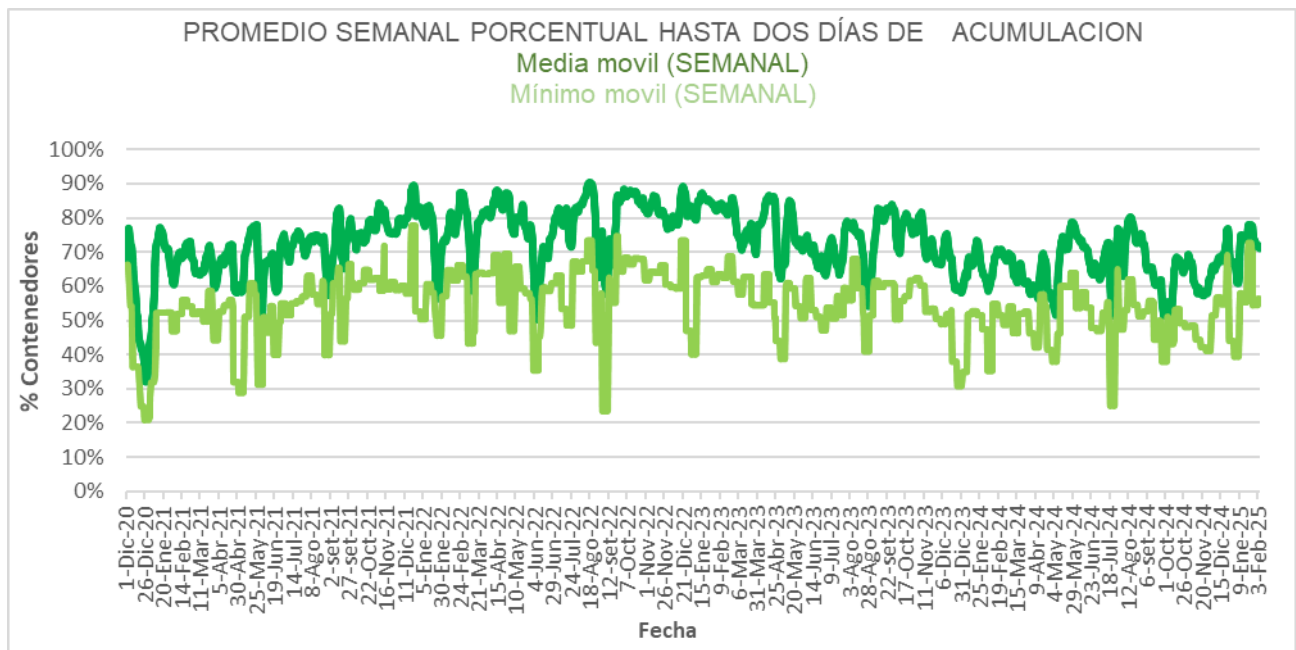
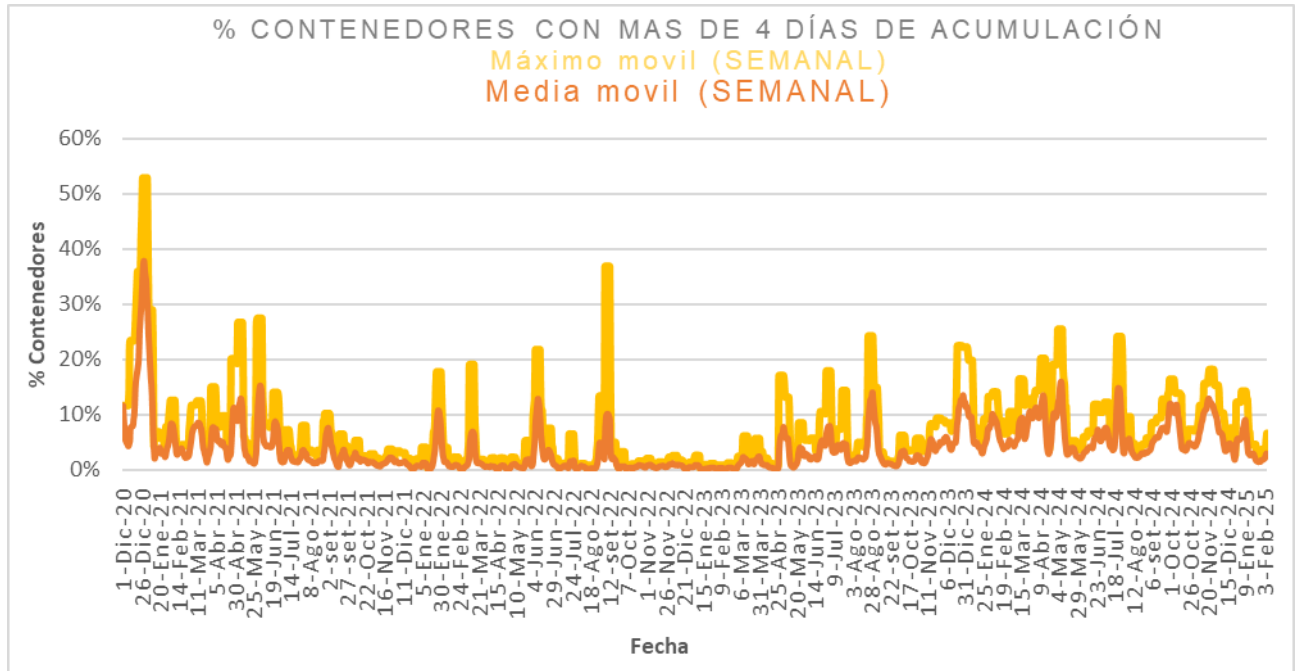


Días	Valores diarios		Promedio 7 días % contenedores
	N° Contenedores IM - Fideicomiso	% Contenedores	
Hasta 2	8.557	75,2%	71,2%
entre 2-3	1.064	9,3%	18,9%
entre 3-4	1.013	8,9%	7,0%
entre 4-5	558	4,9%	1,9%
más de 5	191	1,7%	1,0%
Total	11.383	100%	100%





Promedio, media, mínimo y máximo móvil semanal de hasta 2 y más de 4 días.





Disponibilidad

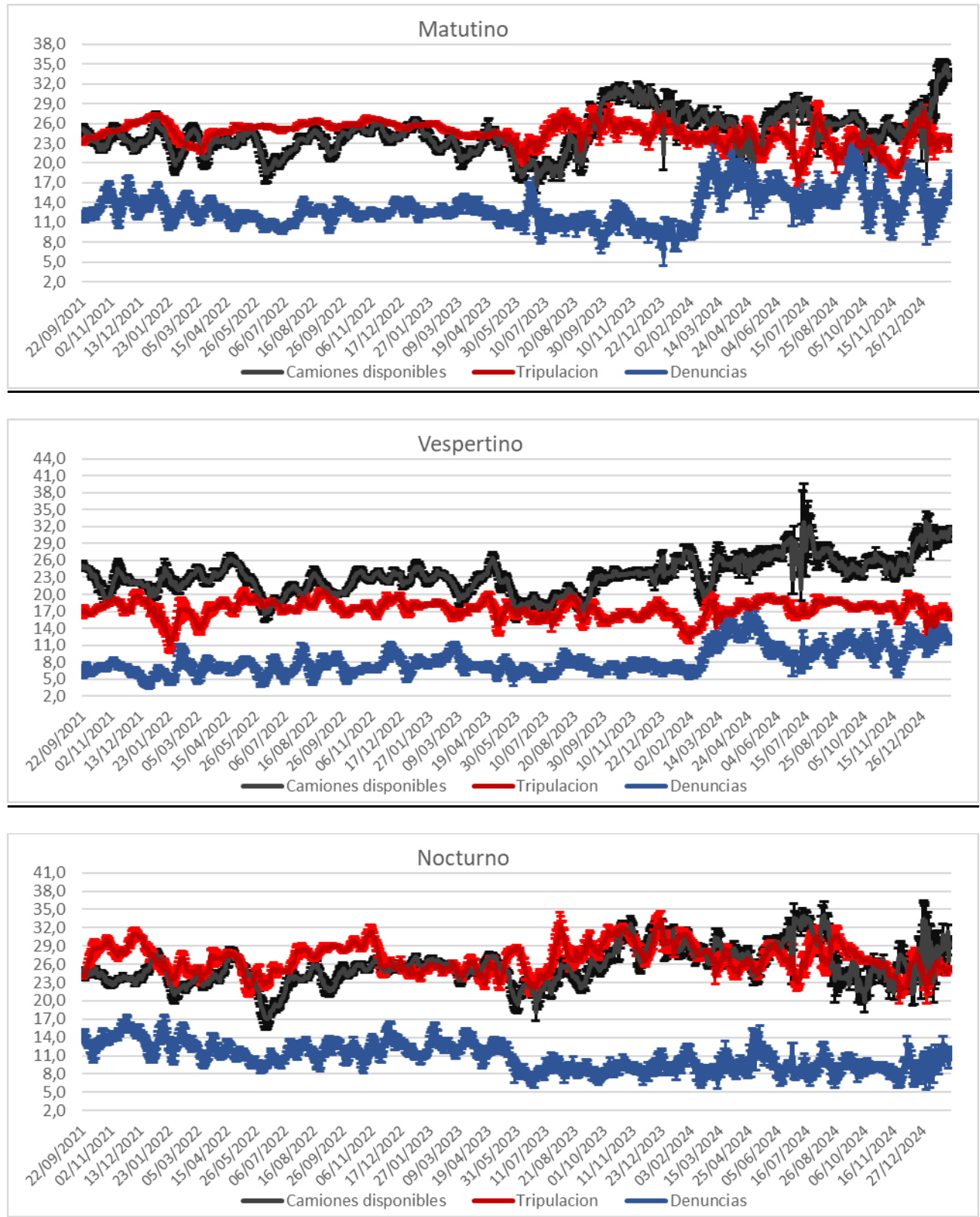
DISPONIBILIDAD POR TURNOS			
04/02/2025	MATUTINO	VESPERTINO	NOCTURNO
CAMIONES	33	34	32
CHOFERES	32	19	25
AUXILIARES	27	17	29
CAMIONES UTILIZADOS	24	15	25
DENUNCIAS DE FALLAS	26	13	16

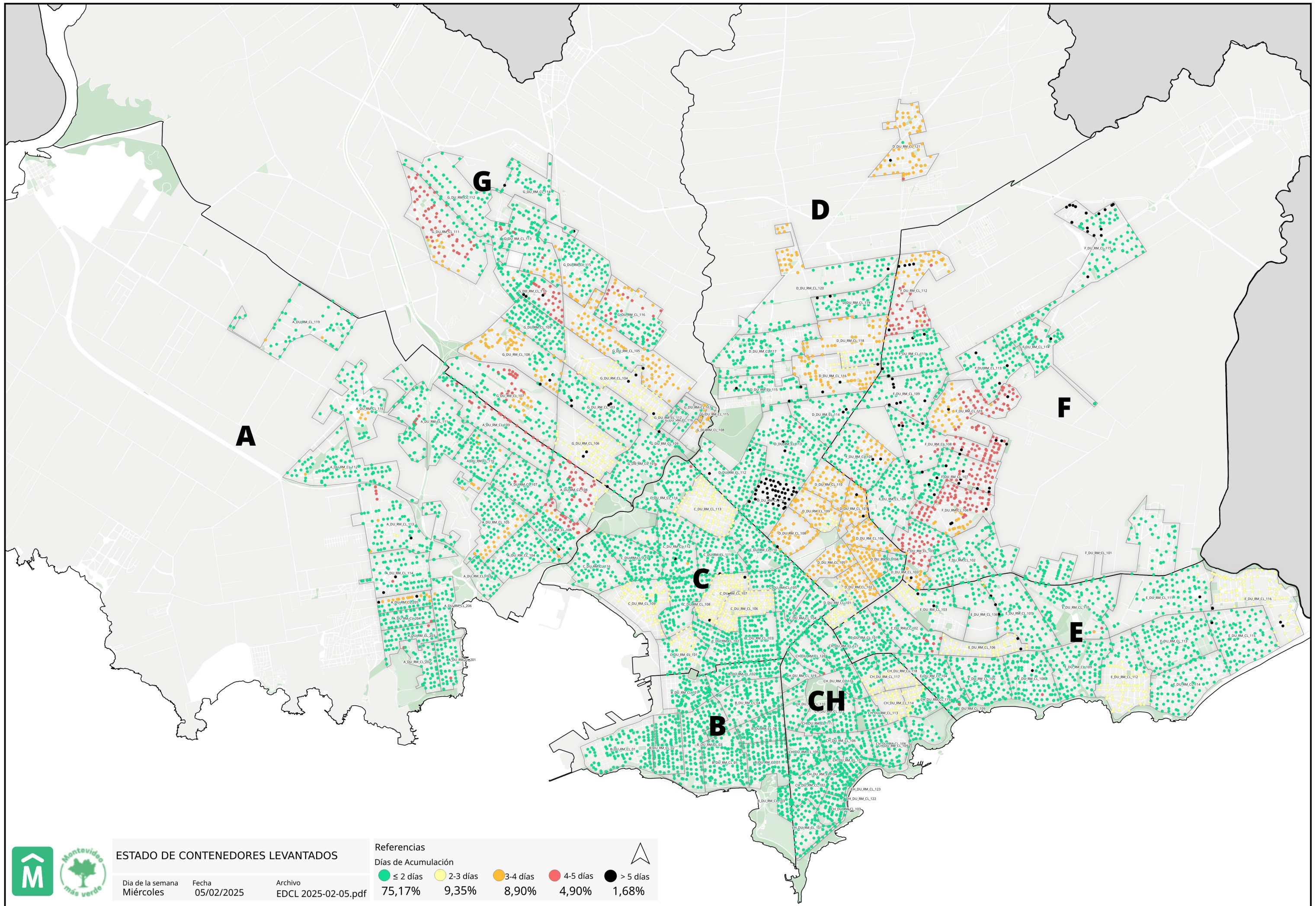
Media móvil 14 días camiones, choferes, auxiliares y denuncias por turno.

	Matutino			Vespertino			Nocturno		
	μ	σ	$\mu \pm 2\sigma$	μ	σ	$\mu \pm 2\sigma$	μ	σ	$\mu \pm 2\sigma$
Camiones	20,8	0,2	[20,34 - 21,23]	31,6	0,5	[30,64 - 32,53]	20,9	0,5	[19,87 - 21,99]
Tripulantes	23,2	0,3	[22,59 - 23,84]	16,3	0,4	[15,54 - 16,96]	25,2	0,2	[24,69 - 25,65]
Denuncias	17,2	1,1	[15,07 - 19,36]	11,9	0,6	[10,7 - 13,13]	11,6	0,5	[10,52 - 12,62]



Gráficos de camiones, choferes, auxiliares y denuncias por turno.





ESTADO DE CONTENEDORES LEVANTADOS

Día de la semana: Miércoles
 Fecha: 05/02/2025
 Archivo: EDCL 2025-02-05.pdf

Referencias

Días de Acumulación

● ≤ 2 días	● 2-3 días	● 3-4 días	● 4-5 días	● > 5 días
75,17%	9,35%	8,90%	4,90%	1,68%

