



**DEPARTAMENTO DESARROLLO AMBIENTAL**

División Limpieza y Gestión De Residuos

Servicio de Planificación y Proyectos

Unidad: 4487

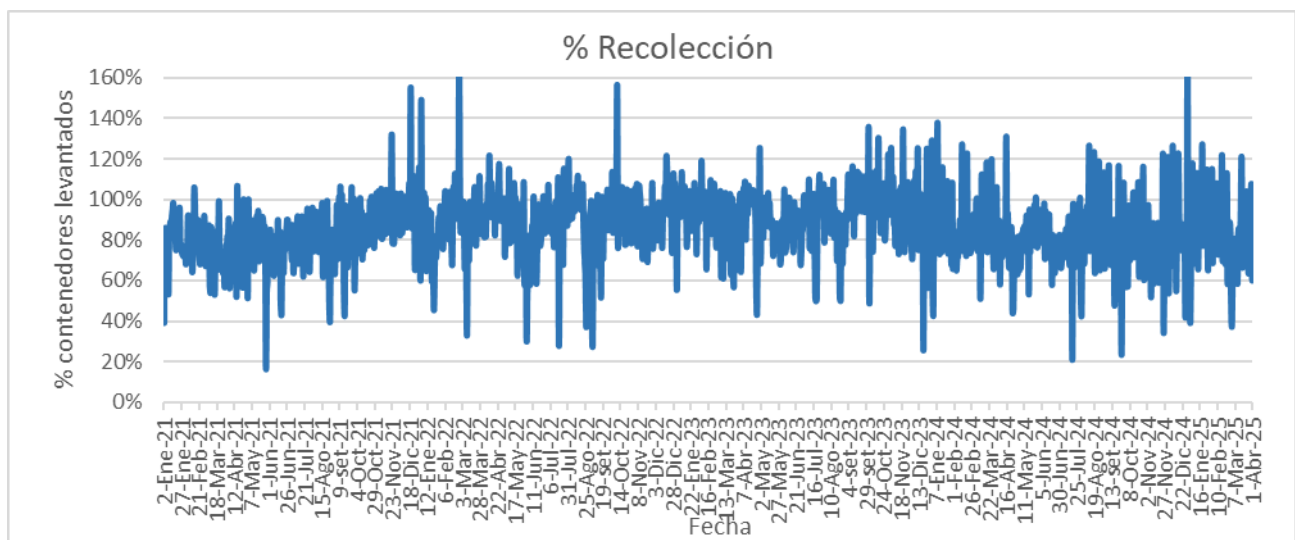
**INFORME DIARIO DE GESTIÓN DIVISIÓN LIMPIEZA 05/04/2025**

Análisis de contenedores levantados por Región y Turno hasta la hora 06:00.  
Los datos son extraídos del sistema DFR.

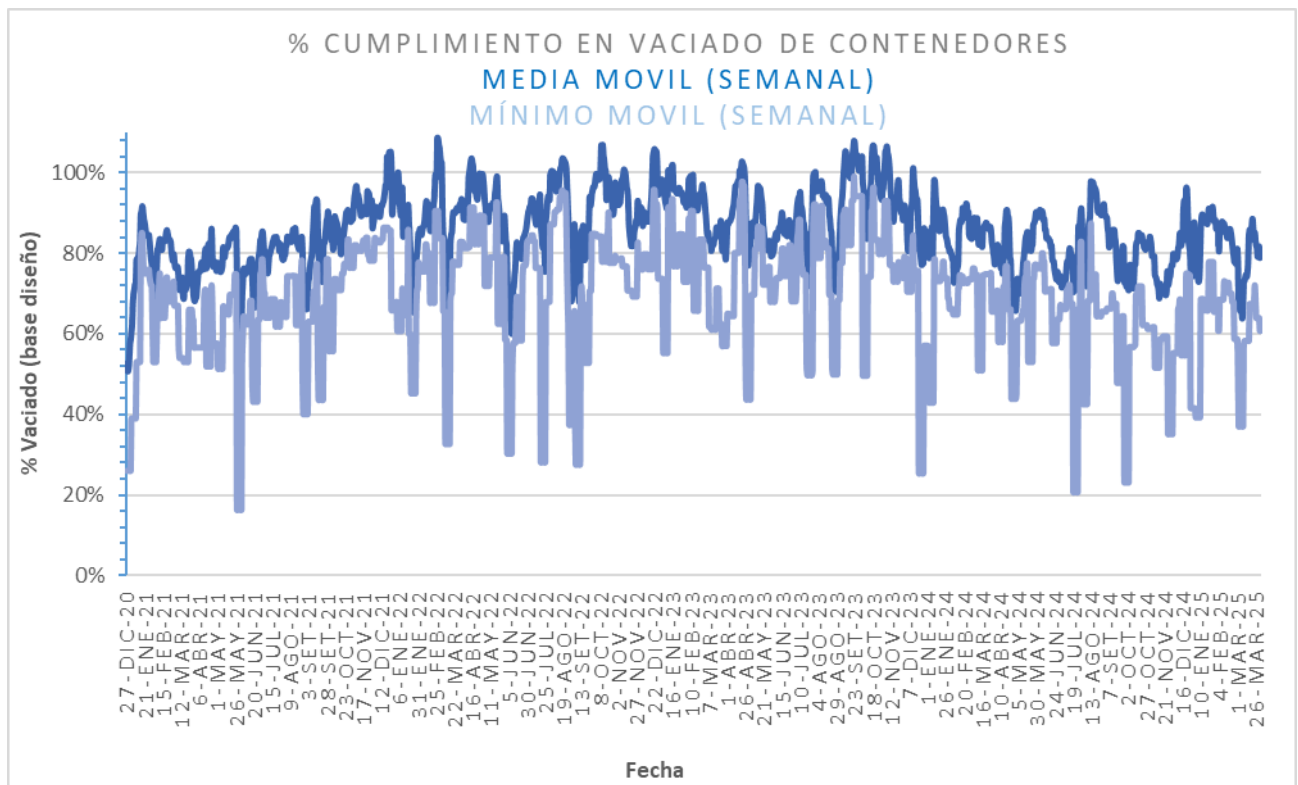
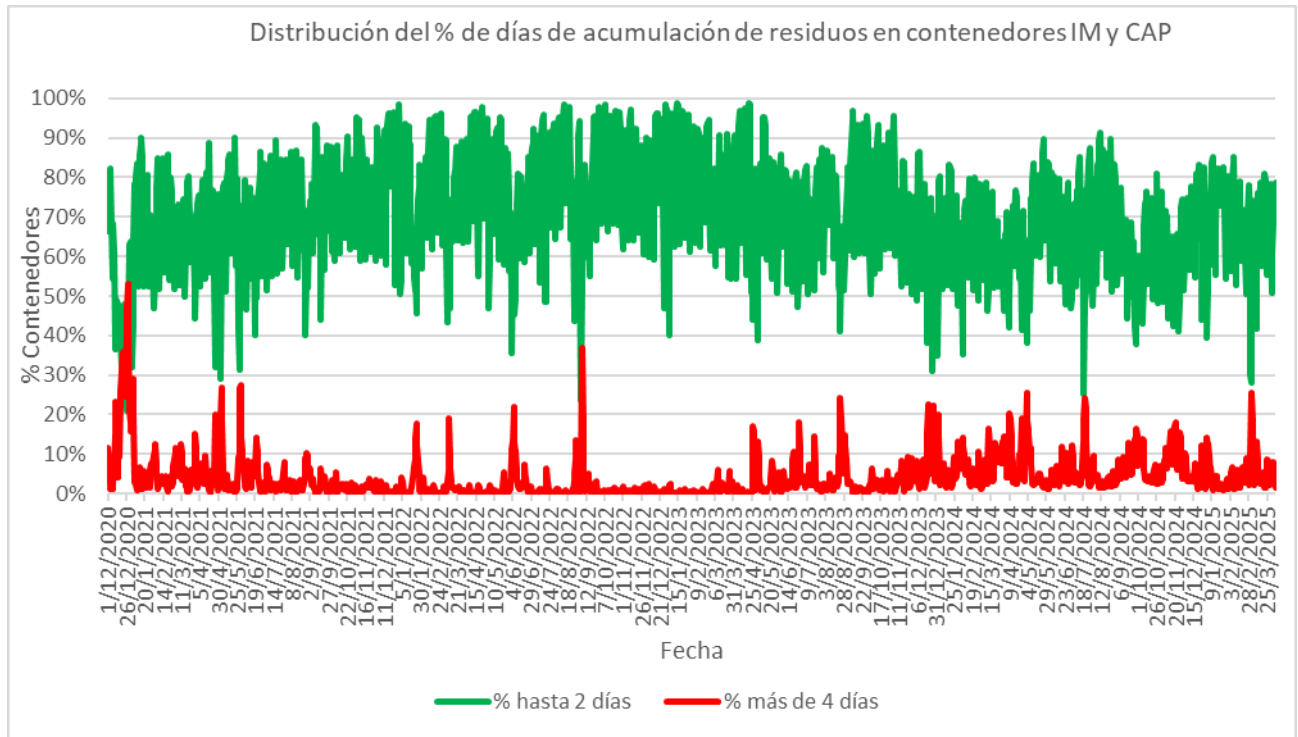
Estado de la recolección.

Contenedores planificados IM - Fideicomiso	Contenedores vaciados IM - Fideicomiso	% Contenedores levantados
<b>6.235</b>	<b>5.599</b>	<b>90%</b>

Media móvil (7 días previos) porcentaje de contenedores vaciados
<b>81%</b>

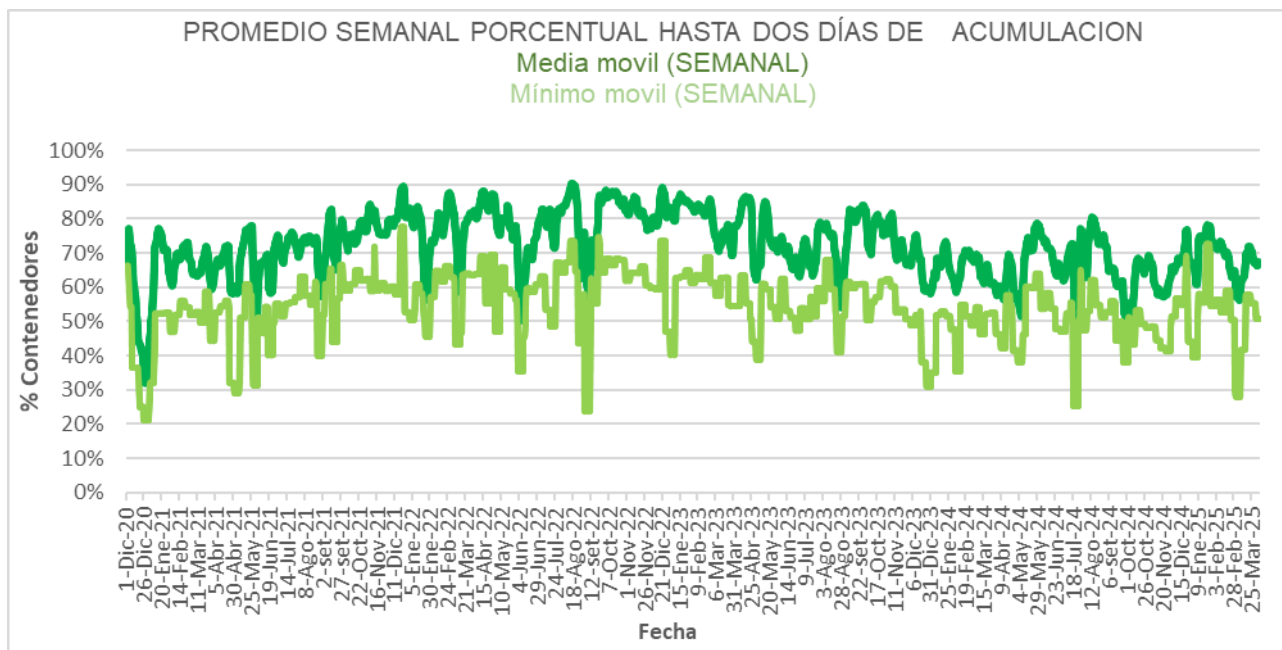
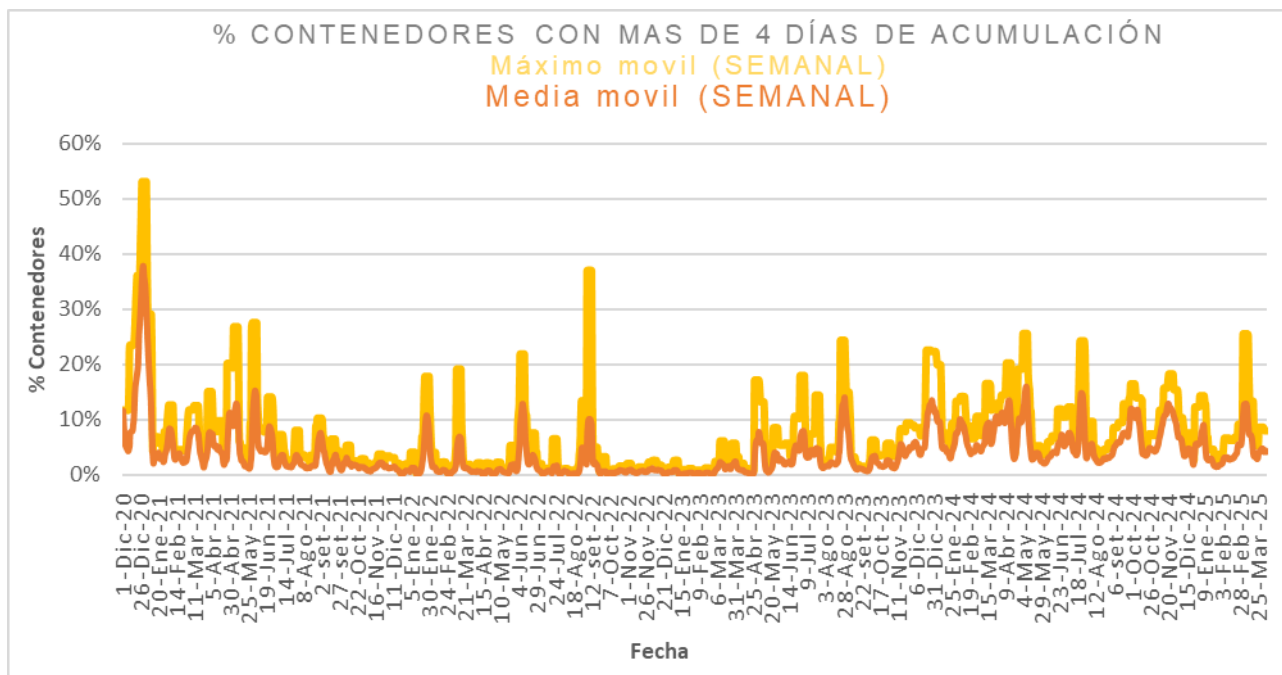


Días	Valores diarios		Promedio 7 días % contenedores
	N° Contenedores IM - Fideicomiso	% Contenedores	
Hasta 2	8.874	78,6%	67,2%
entre 2-3	1.944	17,2%	19,6%
entre 3-4	306	2,7%	9,1%
entre 4-5	75	0,7%	2,6%
más de 5	95	0,8%	1,5%
<b>Total</b>	<b>11.294</b>	<b>100%</b>	<b>100%</b>





Promedio, media, mínimo y máximo móvil semanal de hasta 2 y más de 4 días.





Disponibilidad

DISPONIBILIDAD POR TURNOS			
04/04/2025	MATUTINO	VESPERTINO	NOCTURNO
CAMIONES	26	23	26
CHOFERES	30	17	26
AUXILIARES	27	18	23
CAMIONES UTILIZADOS	25	17	25
DENUNCIAS DE FALLAS	24	7	21

Media móvil 14 días camiones, choferes, auxiliares y denuncias por turno.

	Matutino			Vespertino			Nocturno		
	$\mu$	$\sigma$	$\mu \pm 2\sigma$	$\mu$	$\sigma$	$\mu \pm 2\sigma$	$\mu$	$\sigma$	$\mu \pm 2\sigma$
Camiones	21,8	0,2	[21,34 - 22,23]	24,7	1,1	[22,48 - 26,85]	22,9	1,1	[20,71 - 25]
Tripulantes	24,7	0,4	[23,82 - 25,61]	15,9	0,8	[14,31 - 17,52]	26,4	0,5	[25,29 - 27,48]
Denuncias	17,6	0,4	[16,83 - 18,31]	11,6	0,5	[10,56 - 12,61]	16,6	1,7	[13,13 - 20,01]



Gráficos de camiones, choferes, auxiliares y denuncias por turno.

