



DEPARTAMENTO DESARROLLO AMBIENTAL

División Limpieza y Gestión De Residuos

Servicio de Planificación y Proyectos

Unidad: 4487

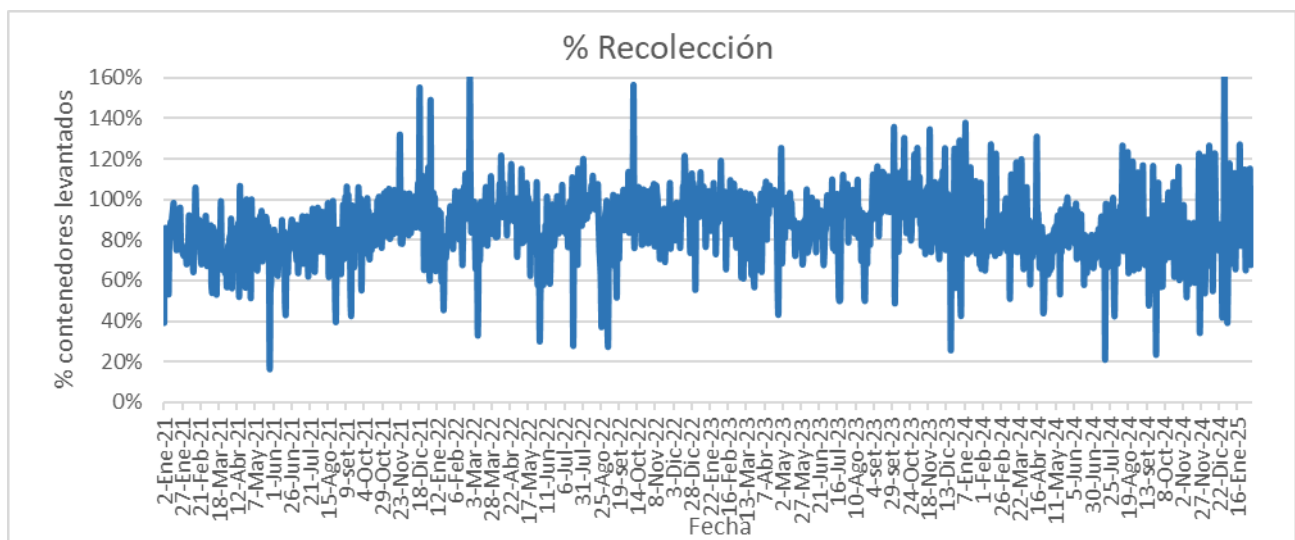
INFORME DIARIO DE GESTIÓN DIVISIÓN LIMPIEZA 06/02/2025

Análisis de contenedores levantados por Región y Turno hasta la hora 06:00.
Los datos son extraídos del sistema DFR.

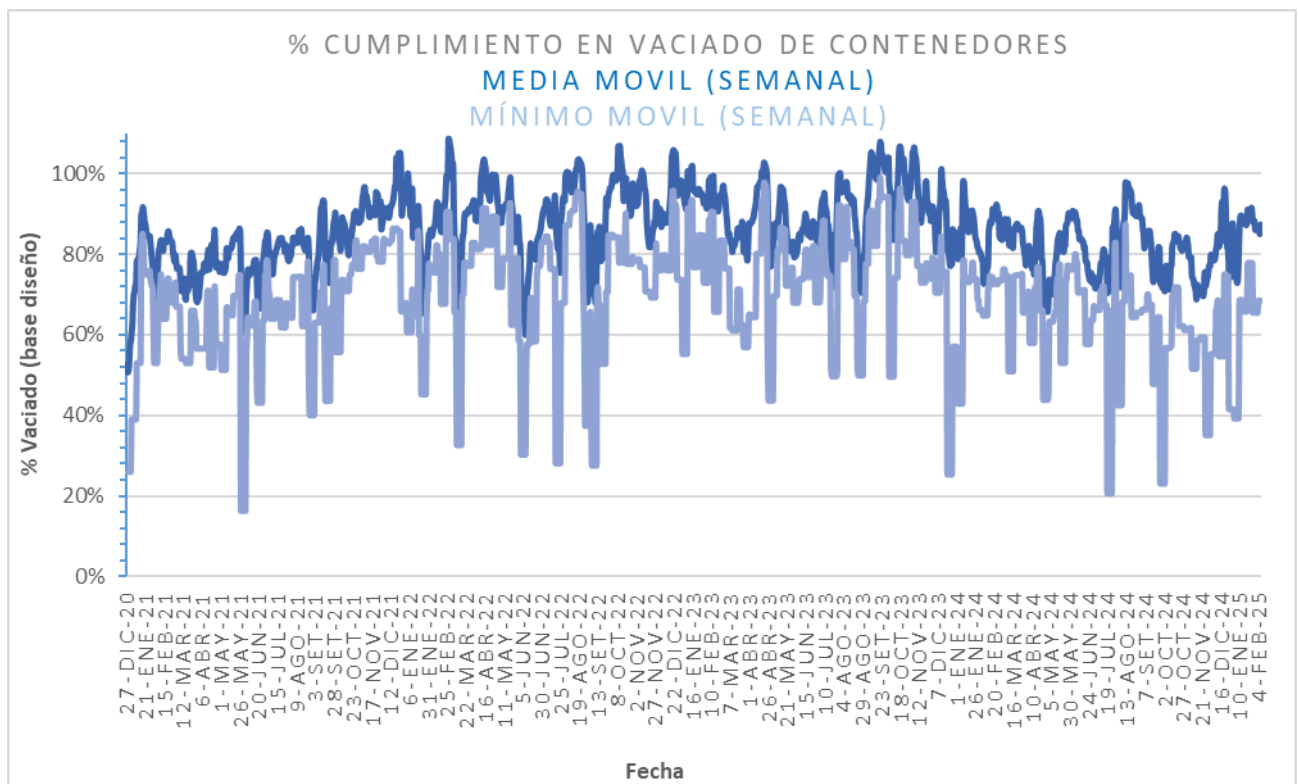
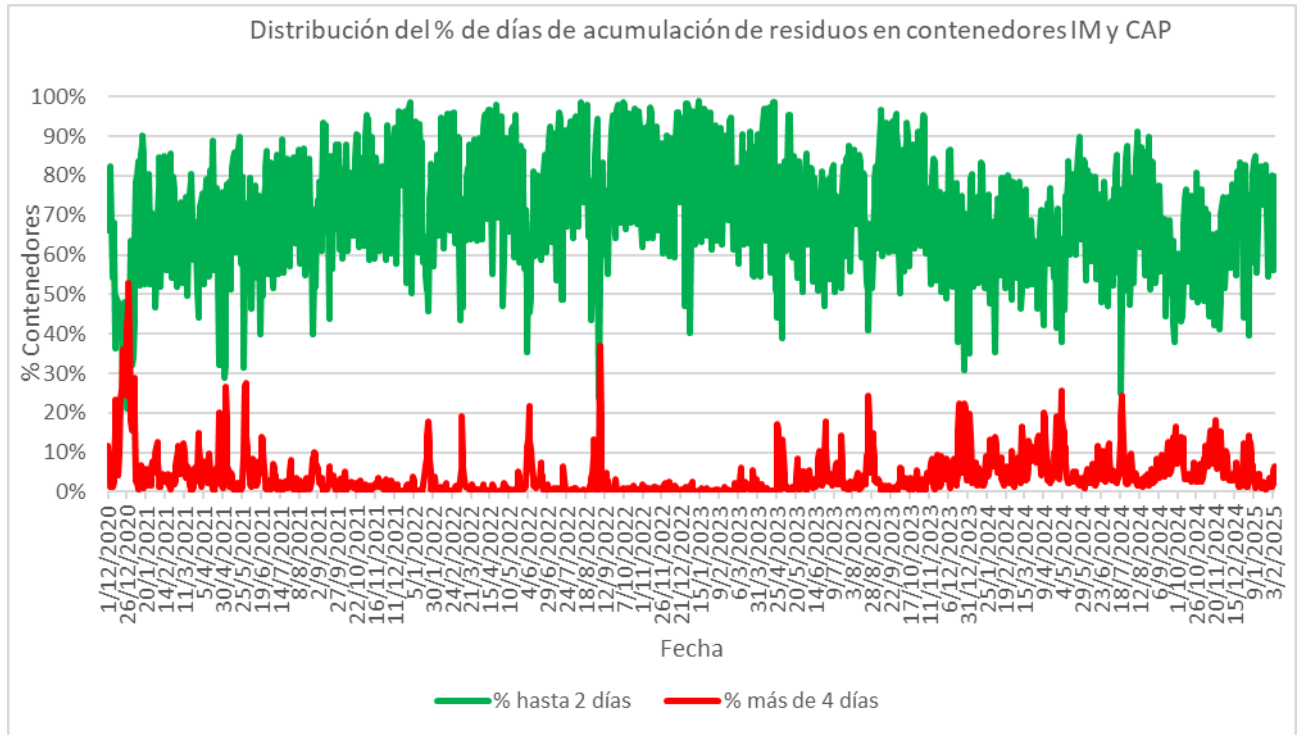
Estado de la recolección.

Contenedores planificados IM - Fideicomiso	Contenedores vaciados IM - Fideicomiso	% Contenedores levantados
6.235	5.883	94%

Media móvil (7 días previos) porcentaje de contenedores vaciados
87%

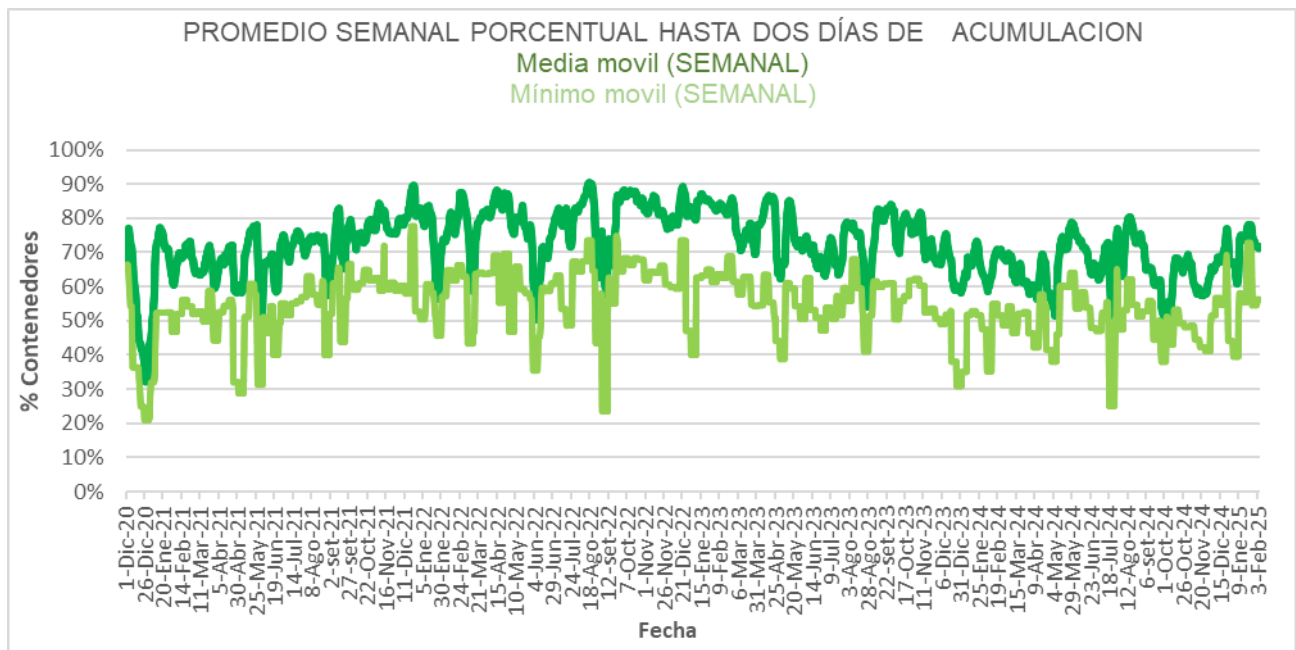
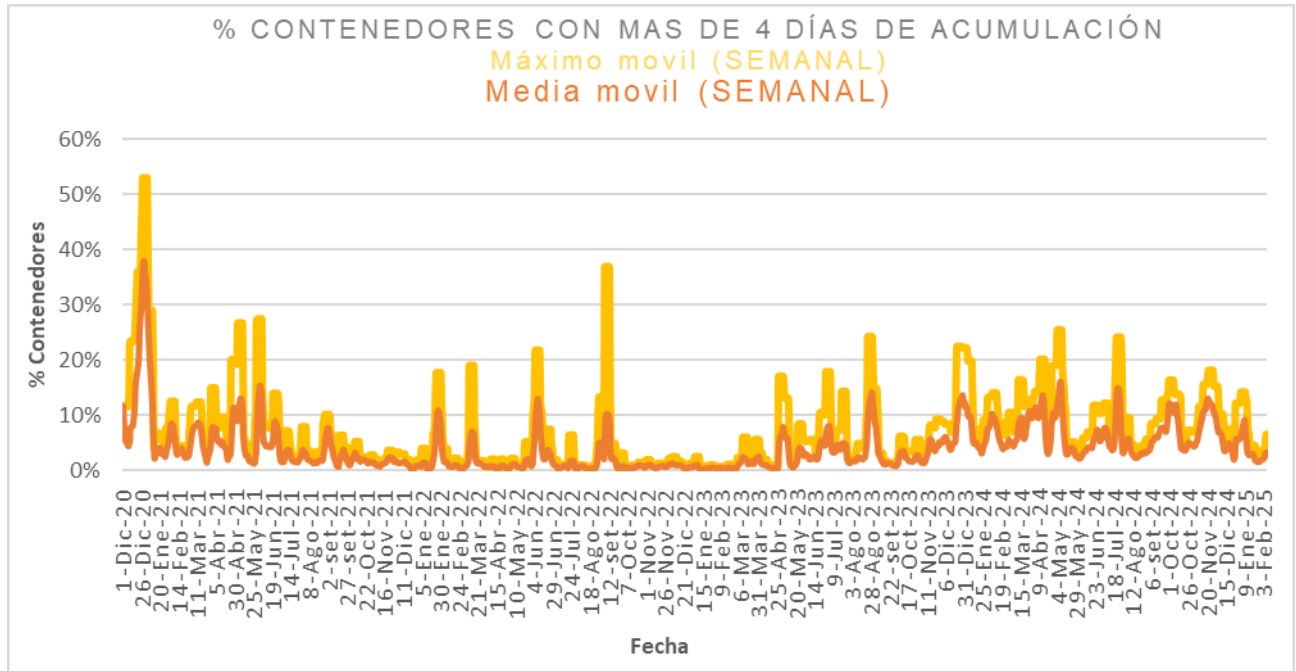


Días	Valores diarios		Promedio 7 días % contenedores
	N° Contenedores IM - Fideicomiso	% Contenedores	
Hasta 2	9.074	79,8%	71,6%
entre 2-3	1.712	15,1%	18,3%
entre 3-4	183	1,6%	7,0%
entre 4-5	238	2,1%	2,0%
más de 5	166	1,5%	1,1%
Total	11.373	100%	100%





Promedio, media, mínimo y máximo móvil semanal de hasta 2 y más de 4 días.





Disponibilidad

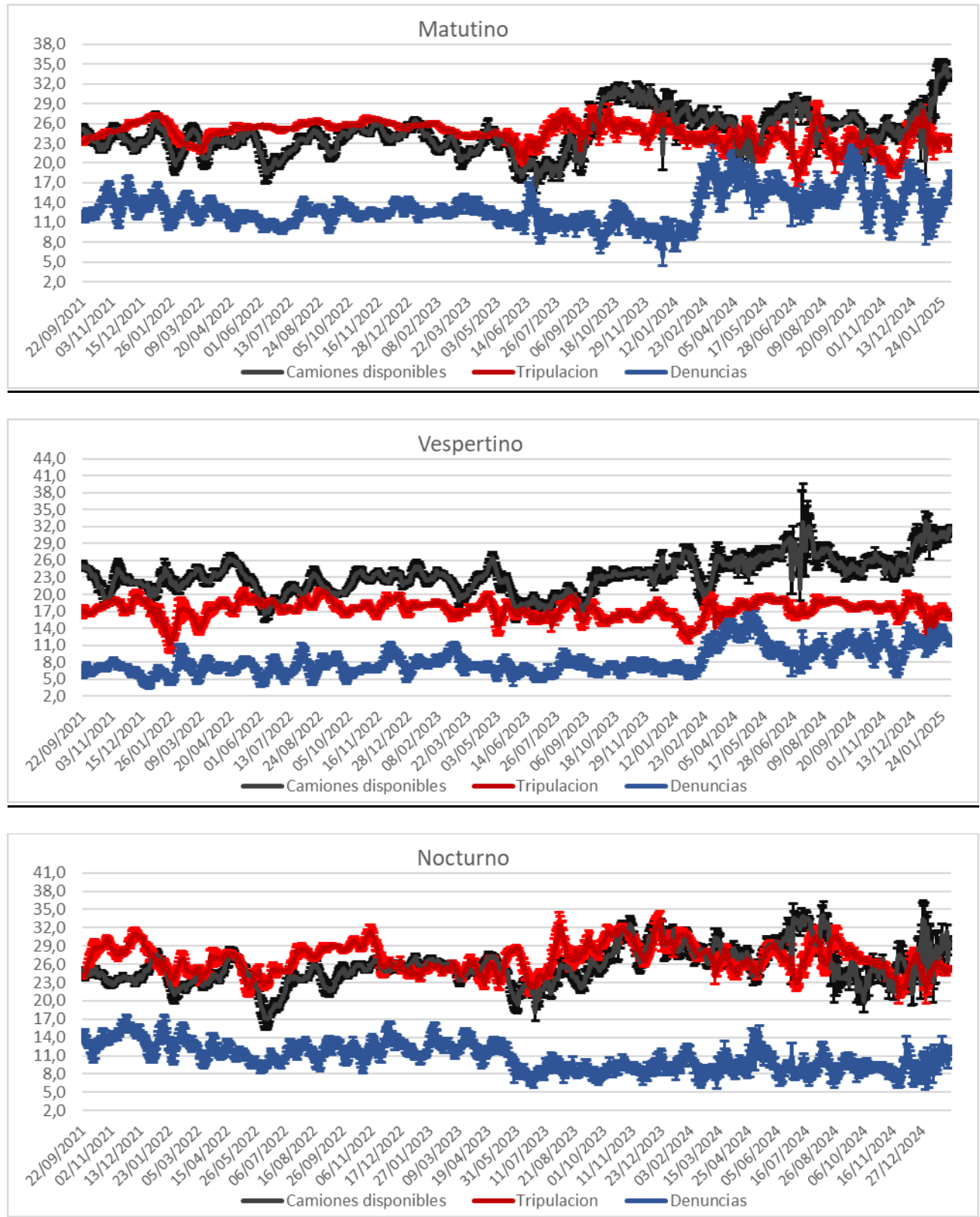
DISPONIBILIDAD POR TURNOS			
05/02/2025	MATUTINO	VESPERTINO	NOCTURNO
CAMIONES	33	31	30
CHOFERES	29	21	26
AUXILIARES	25	19	29
CAMIONES UTILIZADOS	24	19	26
DENUNCIAS DE FALLAS	20	16	18

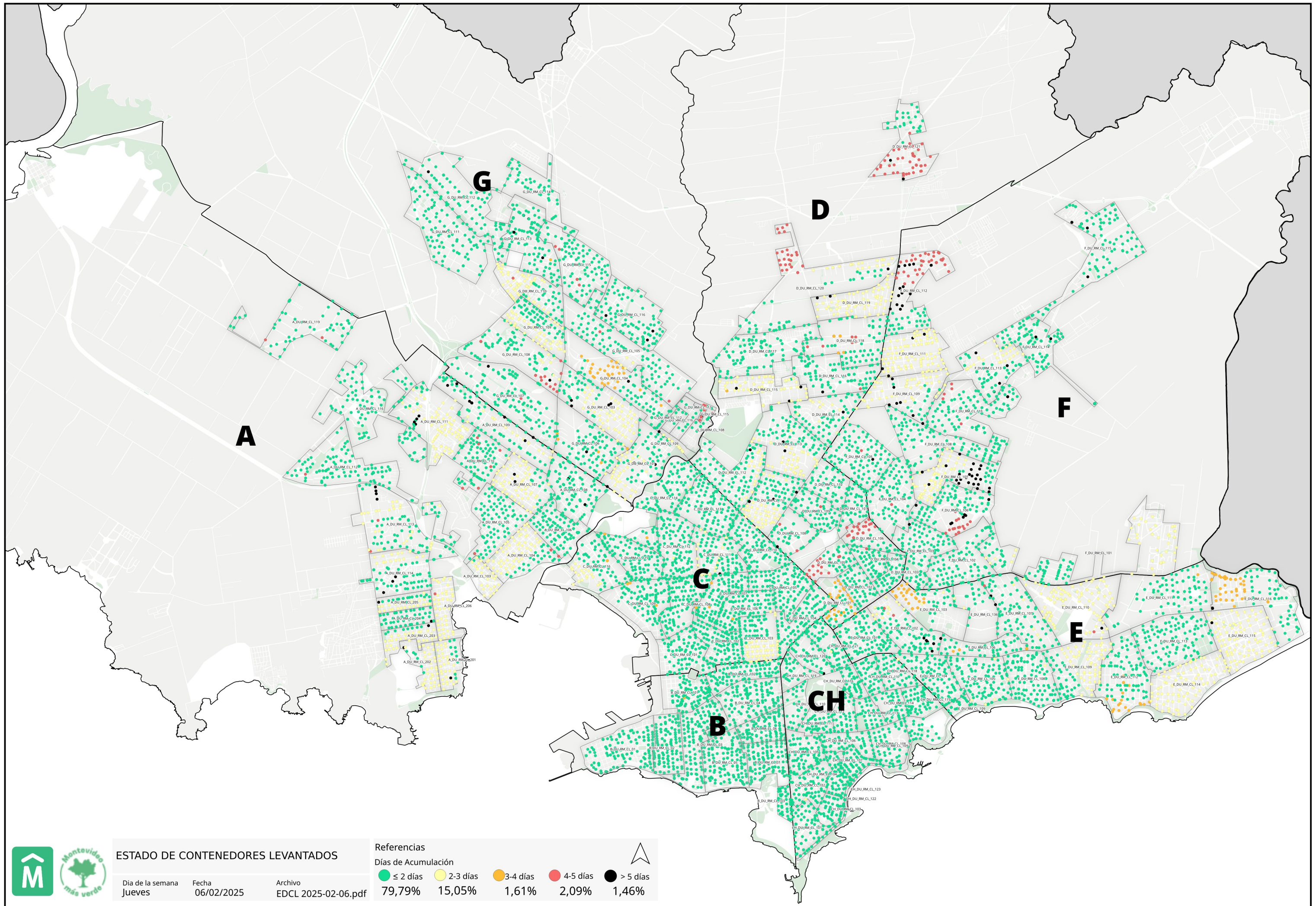
Media móvil 14 días camiones, choferes, auxiliares y denuncias por turno.

	Matutino			Vespertino			Nocturno		
	μ	σ	$\mu \pm 2\sigma$	μ	σ	$\mu \pm 2\sigma$	μ	σ	$\mu \pm 2\sigma$
Camiones	20,9	0,2	[20,42 - 21,29]	31,4	0,5	[30,46 - 32,37]	21,1	0,5	[20,06 - 22,23]
Tripulantes	23,2	0,3	[22,63 - 23,8]	16,3	0,4	[15,46 - 17,04]	25,3	0,2	[24,77 - 25,73]
Denuncias	17,3	1,1	[15,11 - 19,47]	11,8	0,7	[10,38 - 13,12]	12,1	0,5	[11,11 - 13,18]



Gráficos de camiones, choferes, auxiliares y denuncias por turno.





ESTADO DE CONTENEDORES LEVANTADOS

Día de la semana: Jueves
 Fecha: 06/02/2025
 Archivo: EDCL 2025-02-06.pdf

Referencias

Días de Acumulación

● ≤ 2 días	● 2-3 días	● 3-4 días	● 4-5 días	● > 5 días
79,79%	15,05%	1,61%	2,09%	1,46%

