



DEPARTAMENTO DESARROLLO AMBIENTAL

División Limpieza y Gestión De Residuos

Servicio de Planificación y Proyectos

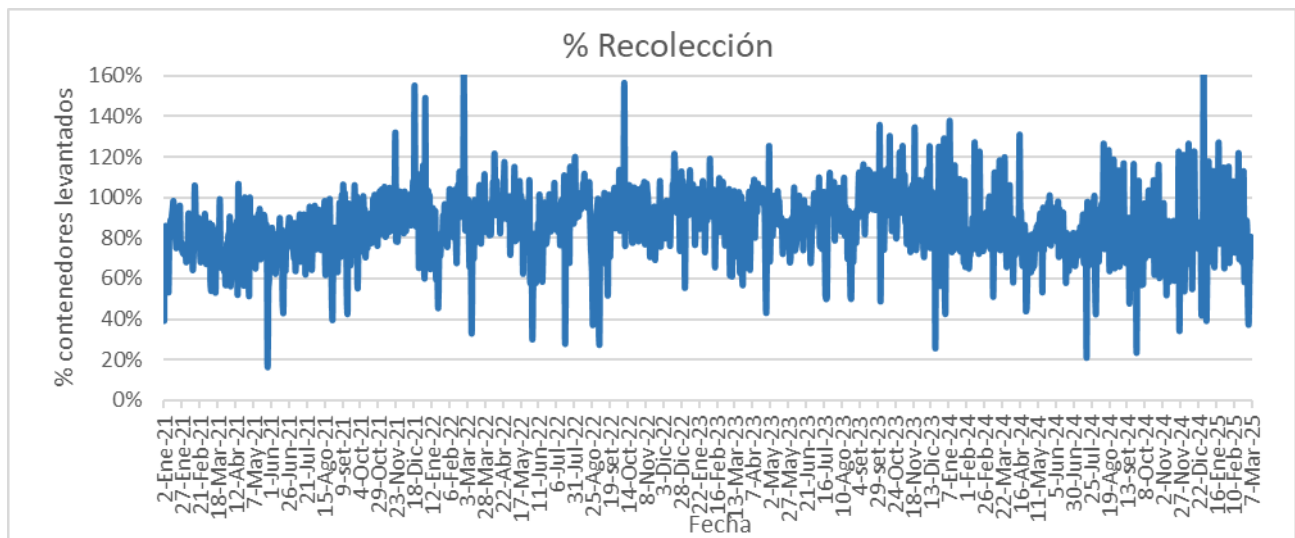
Unidad: 4487

INFORME DIARIO DE GESTIÓN DIVISIÓN LIMPIEZA 08/03/2025

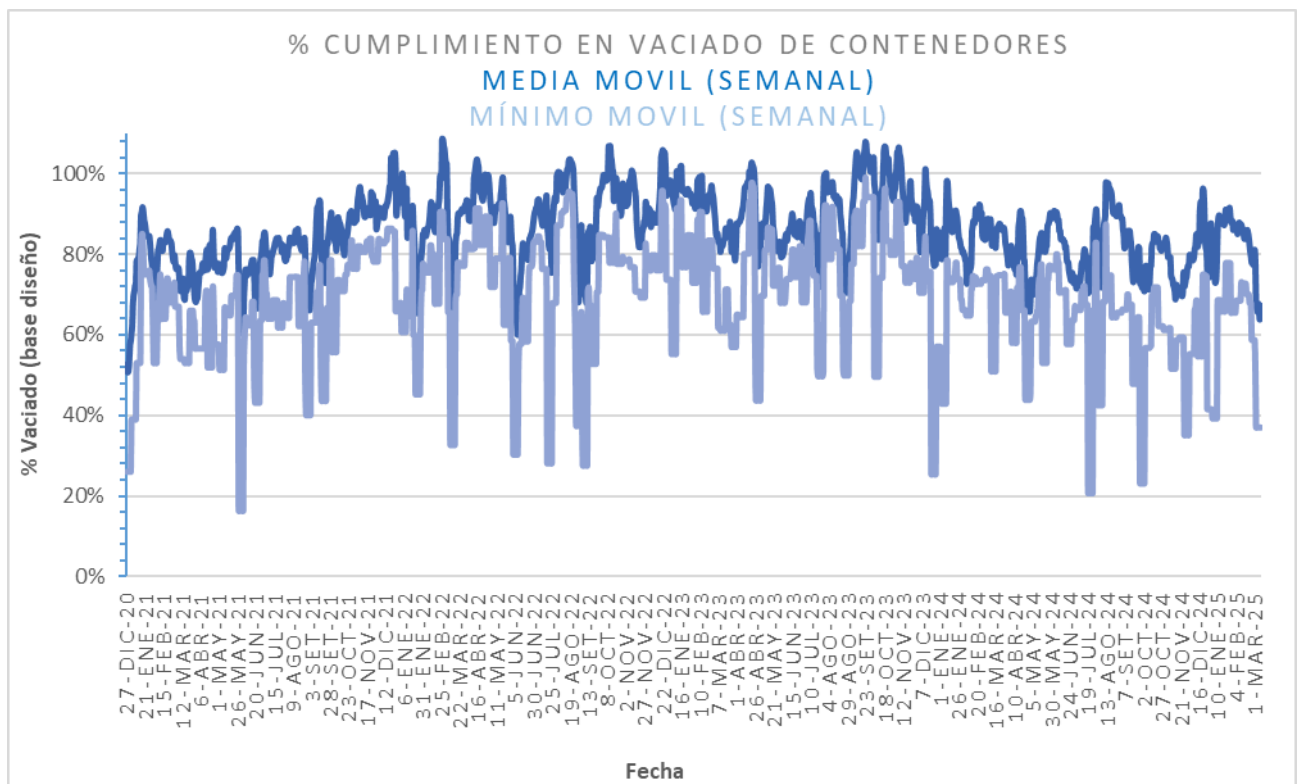
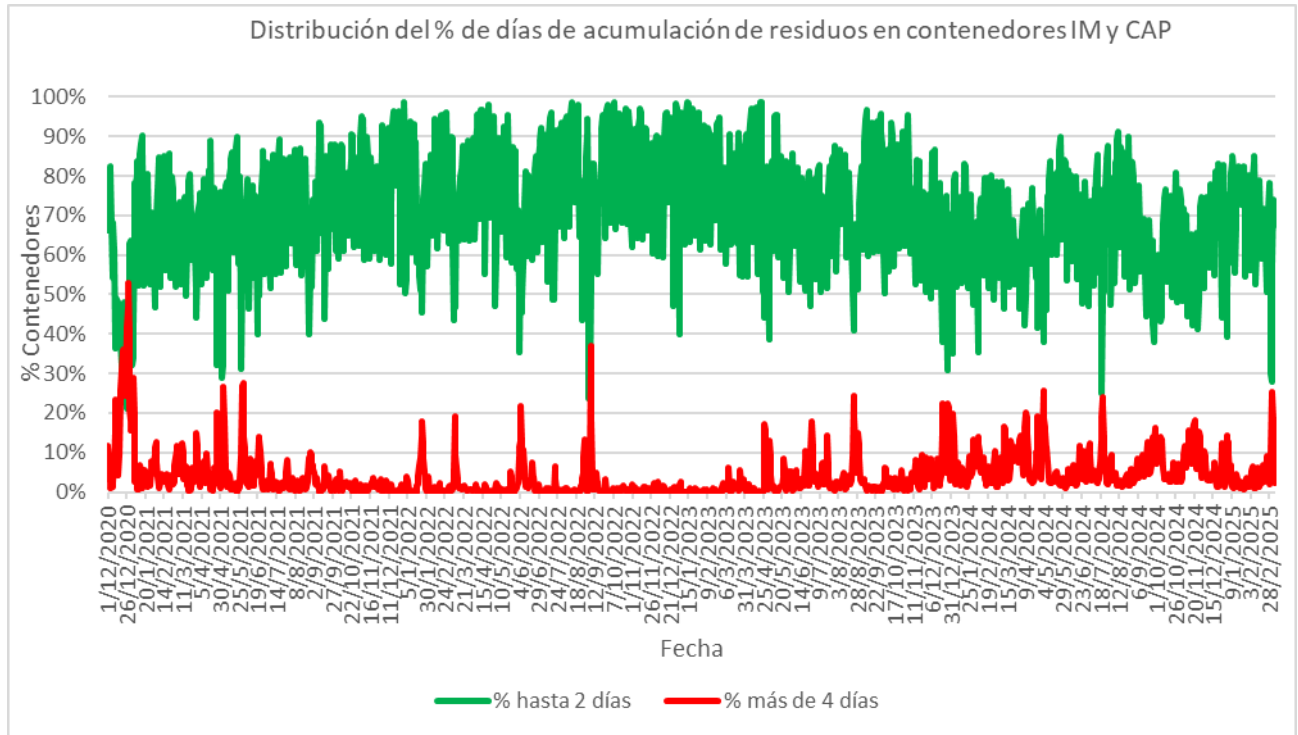
Análisis de contenedores levantados por Región y Turno hasta la hora 06:00.
Los datos son extraídos del sistema DFR.

Estado de la recolección.

Contenedores planificados IM - Fideicomiso	Contenedores vaciados IM - Fideicomiso	% Contenedores levantados	Media móvil (7 días previos) porcentaje de contenedores vaciados
6.235	4.700	75%	

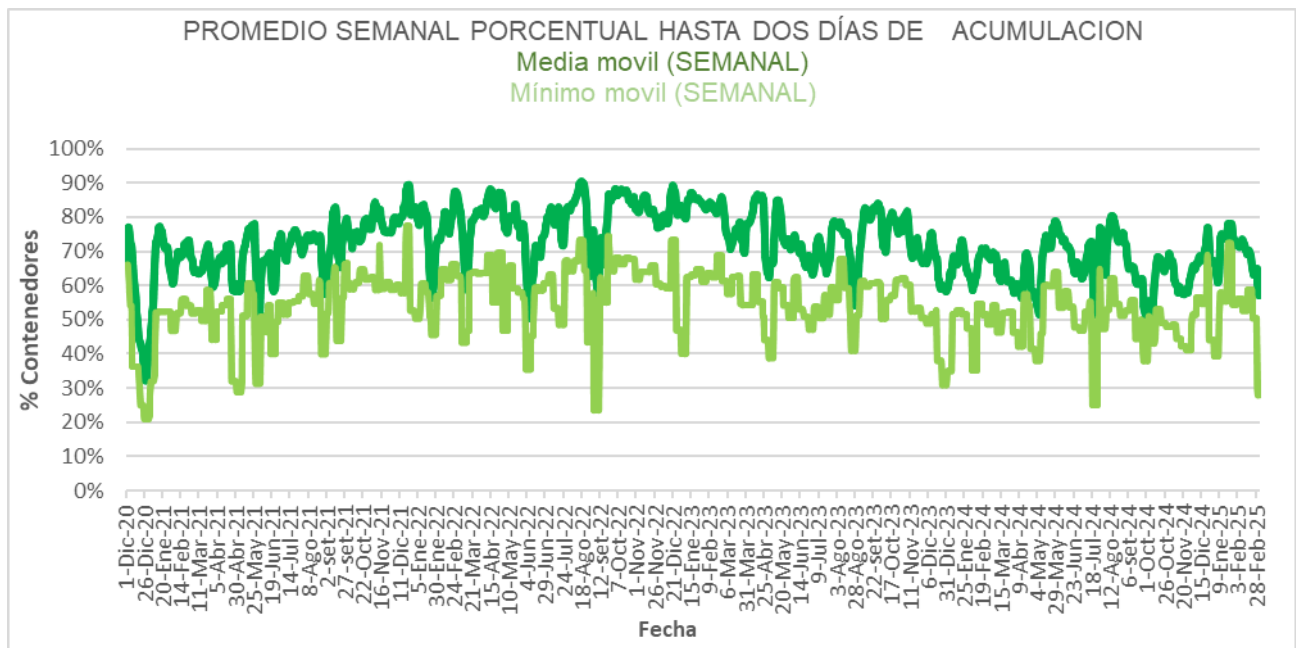
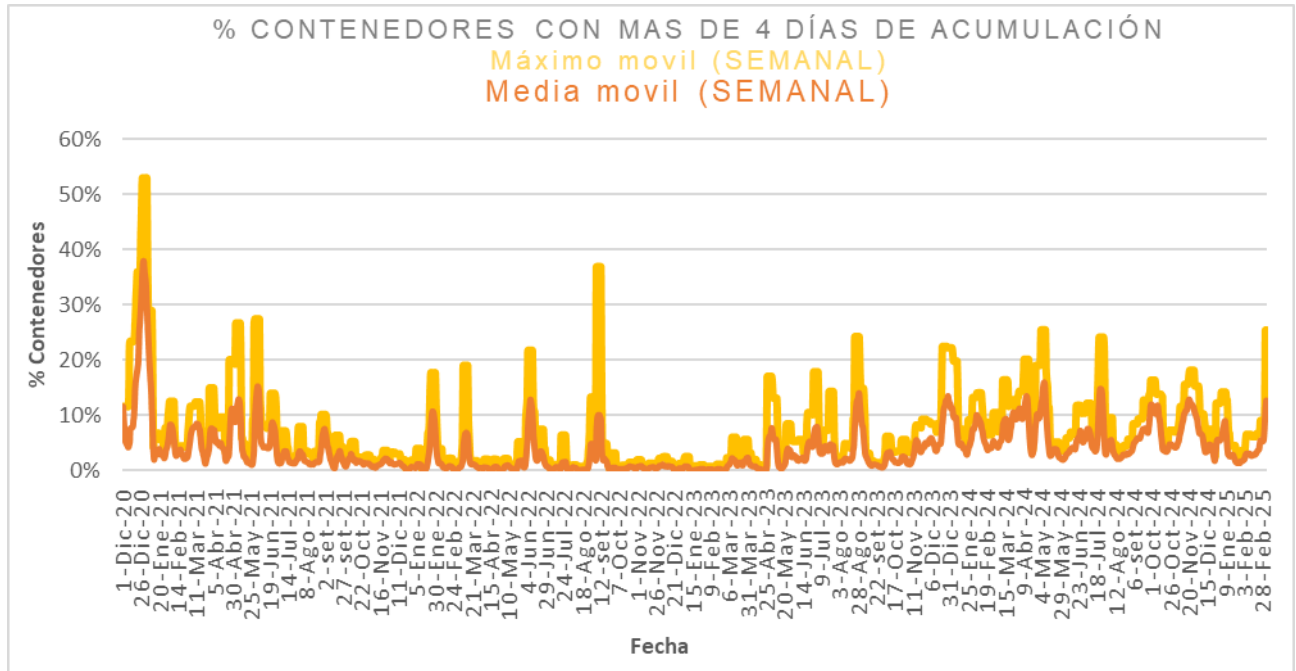


Días	Valores diarios		Promedio 7 días % contenedores
	N° Contenedores IM - Fideicomiso	% Contenedores	
Hasta 2	7.799	68,8%	56,7%
entre 2-3	2.349	20,7%	18,5%
entre 3-4	788	6,9%	12,0%
entre 4-5	285	2,5%	8,6%
más de 5	120	1,1%	4,3%
Total	11.341	100%	100%





Promedio, media, mínimo y máximo móvil semanal de hasta 2 y más de 4 días.





Disponibilidad

DISPONIBILIDAD POR TURNOS			
07/03/2025	MATUTINO	VESPERTINO	NOCTURNO
CAMIONES	33	27	29
CHOFERES	28	17	19
AUXILIARES	26	13	17
CAMIONES UTILIZADOS	24	13	17
DENUNCIAS DE FALLAS	18	5	5

Media móvil 14 días camiones, choferes, auxiliares y denuncias por turno.

	Matutino			Vespertino			Nocturno		
	μ	σ	$\mu \pm 2\sigma$	μ	σ	$\mu \pm 2\sigma$	μ	σ	$\mu \pm 2\sigma$
Camiones	18,8	1,2	[16,46 - 21,11]	25,6	0,5	[24,67 - 26,61]	16,4	1,6	[13,29 - 19,57]
Tripulantes	22,2	0,6	[20,98 - 23,33]	16,9	0,5	[15,99 - 17,82]	22,3	0,7	[20,96 - 23,58]
Denuncias	17,1	0,8	[15,64 - 18,65]	11,9	0,6	[10,79 - 13,03]	12,1	0,7	[10,67 - 13,62]



Gráficos de camiones, choferes, auxiliares y denuncias por turno.

