



**DEPARTAMENTO DESARROLLO AMBIENTAL**

División Limpieza y Gestión De Residuos

Servicio de Planificación y Proyectos

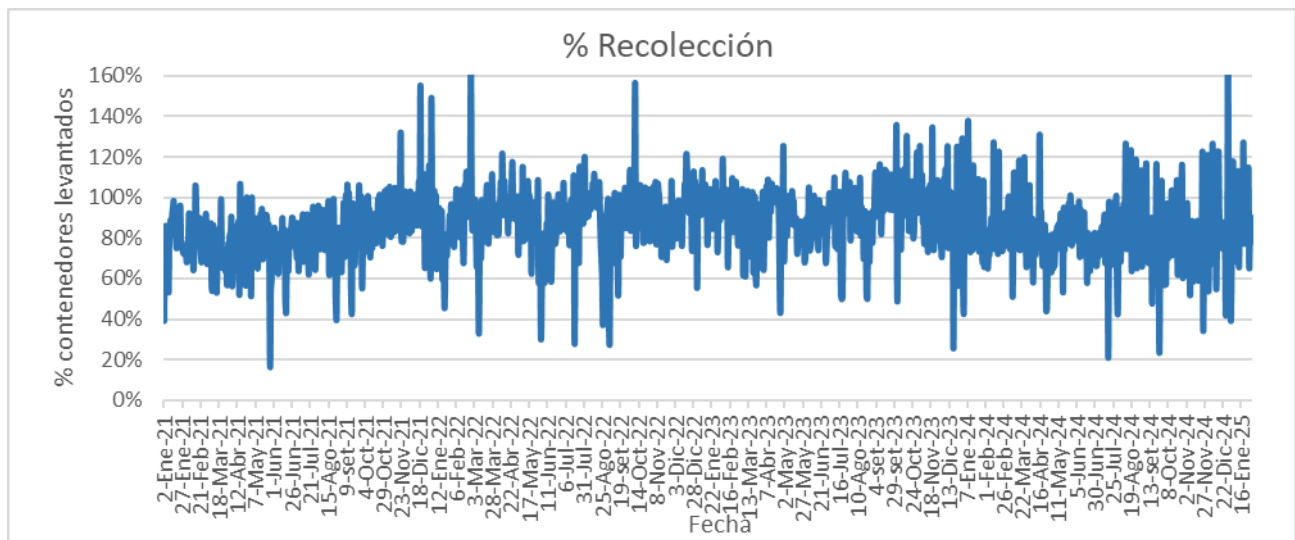
Unidad: 4487

**INFORME DIARIO DE GESTIÓN DIVISIÓN LIMPIEZA 01/02/2025**

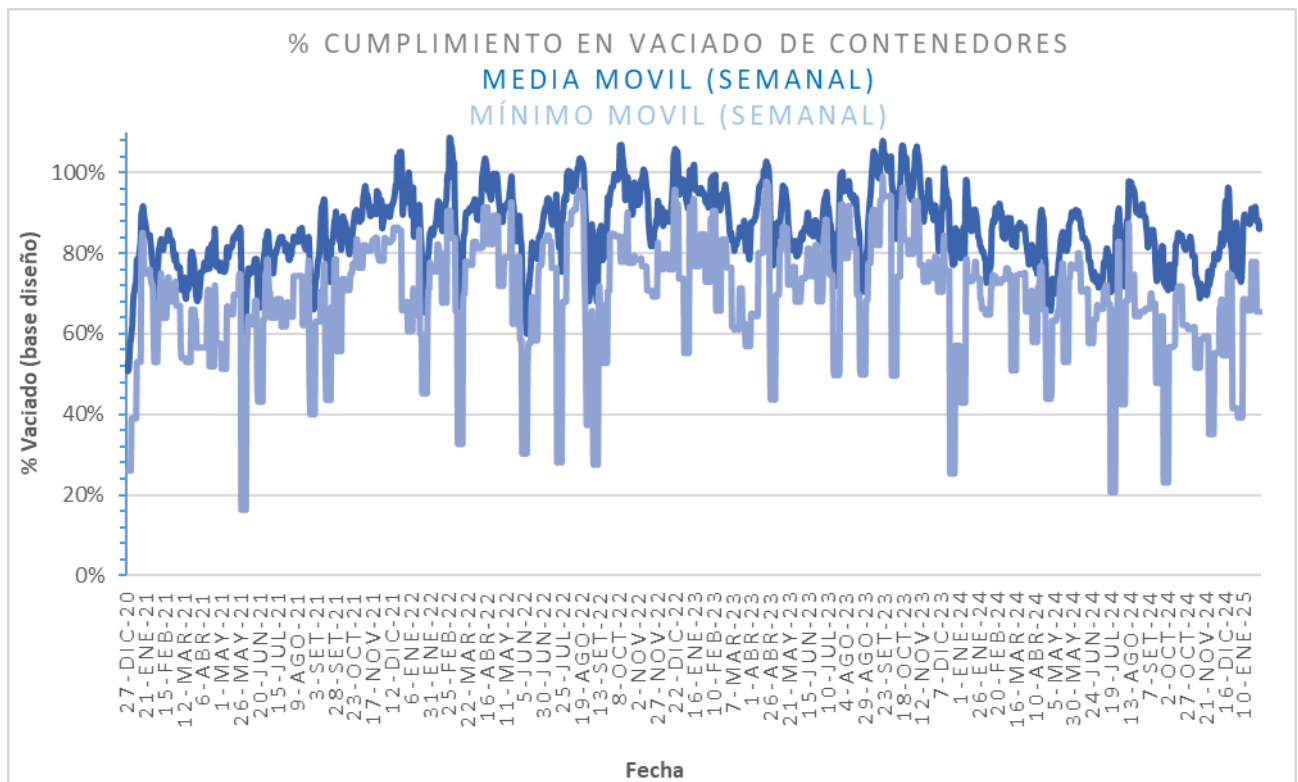
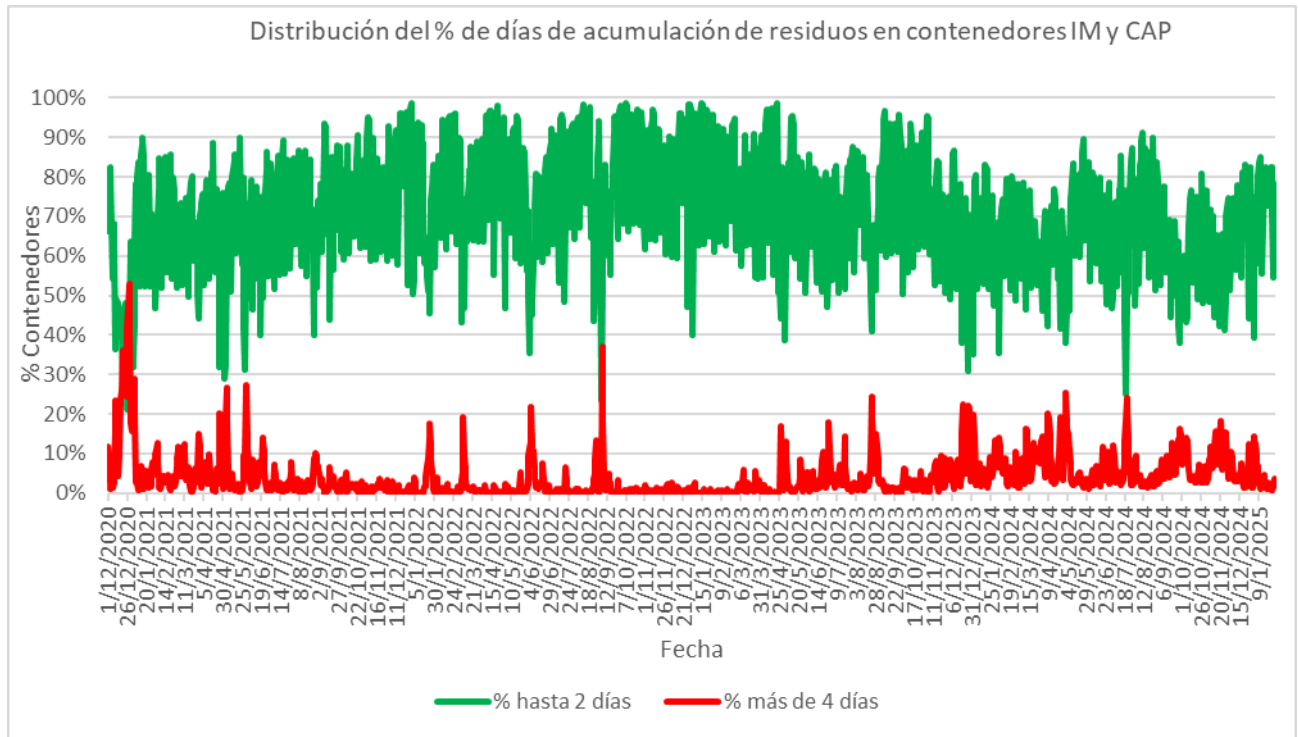
Análisis de contenedores levantados por Región y Turno hasta la hora 06:00.  
Los datos son extraídos del sistema DFR.

Estado de la recolección.

Contenedores planificados IM - Fideicomiso	Contenedores vaciados IM - Fideicomiso	% Contenedores levantados	Media móvil (7 días previos) porcentaje de contenedores vaciados
<b>6.090</b>	<b>5.480</b>	<b>90%</b>	<b>86%</b>

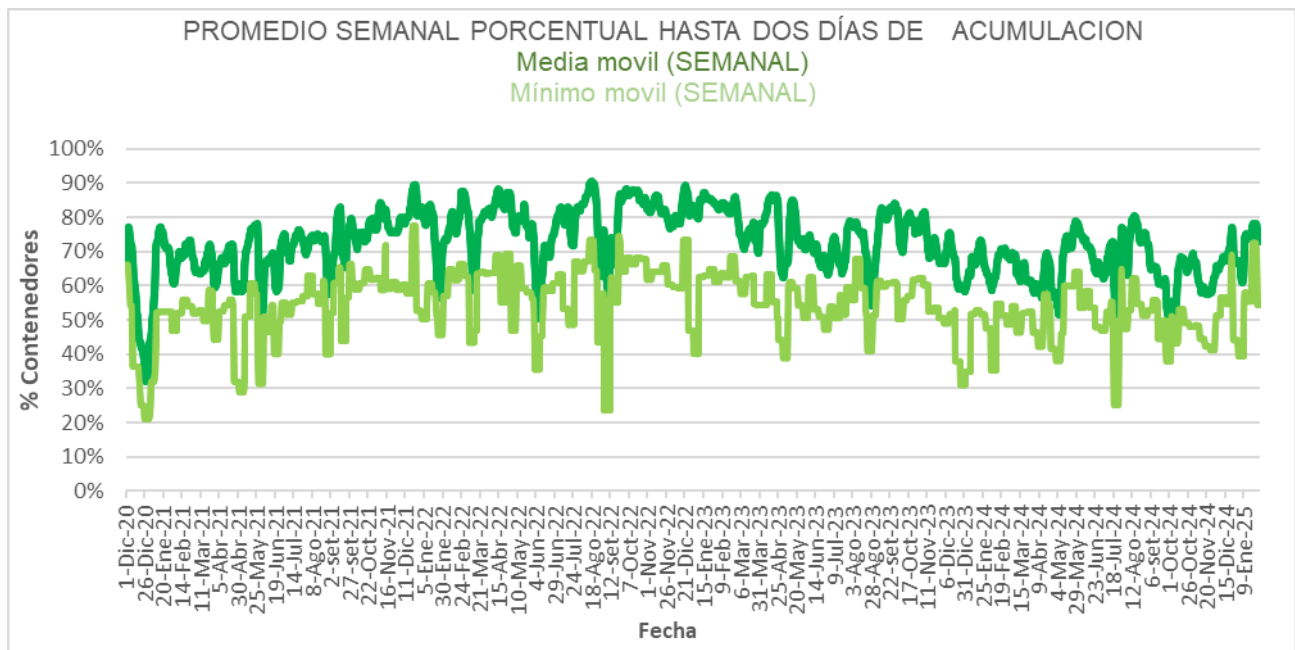
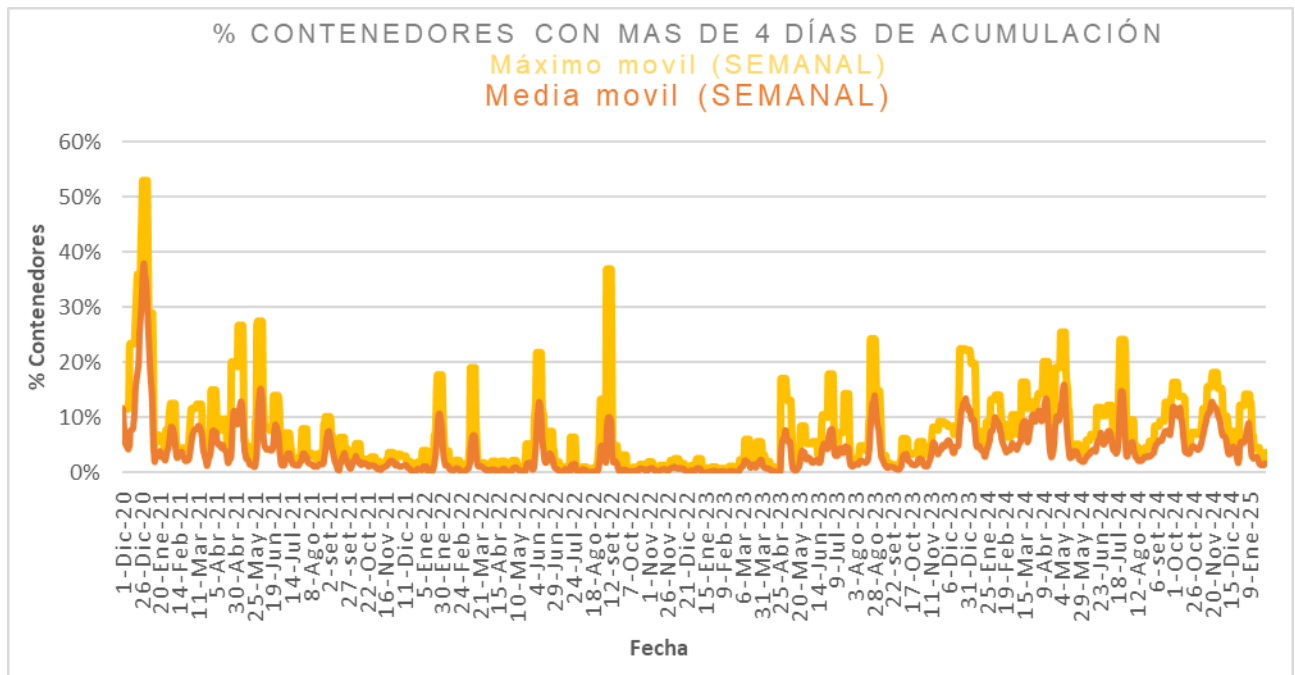


Días	Valores diarios		Promedio 7 días % contenedores
	N° Contenedores IM - Fideicomiso	% Contenedores	
Hasta 2	9.143	80,3%	72,1%
entre 2-3	1.706	15,0%	19,6%
entre 3-4	395	3,5%	6,4%
entre 4-5	62	0,5%	1,1%
más de 5	87	0,8%	0,8%
<b>Total</b>	<b>11.393</b>	<b>100%</b>	<b>100%</b>





Promedio, media, mínimo y máximo móvil semanal de hasta 2 y más de 4 días.





Disponibilidad

DISPONIBILIDAD POR TURNOS			
31/01/2025	MATUTINO	VESPERTINO	NOCTURNO
CAMIONES	33	30	37
CHOFERES	26	16	26
AUXILIARES	23	14	31
CAMIONES UTILIZADOS	22	16	26
DENUNCIAS DE FALLAS	17	9	9

Media móvil 14 días camiones, choferes, auxiliares y denuncias por turno.

	Matutino			Vespertino			Nocturno		
	$\mu$	$\sigma$	$\mu \pm 2\sigma$	$\mu$	$\sigma$	$\mu \pm 2\sigma$	$\mu$	$\sigma$	$\mu \pm 2\sigma$
Camiones	20,9	0,2	[20,47 - 21,25]	30,3	0,4	[29,43 - 31,07]	20,8	0,9	[18,89 - 22,68]
Tripulantes	23,1	0,3	[22,54 - 23,74]	16,8	0,2	[16,44 - 17,06]	25,2	0,4	[24,37 - 25,96]
Denuncias	15,1	1,0	[13,03 - 17,11]	12,3	0,4	[11,44 - 13,06]	11,2	0,8	[9,61 - 12,81]



Gráficos de camiones, choferes, auxiliares y denuncias por turno.

