



**DEPARTAMENTO DESARROLLO AMBIENTAL**

División Limpieza y Gestión De Residuos

Servicio de Planificación y Proyectos

Unidad: 4487

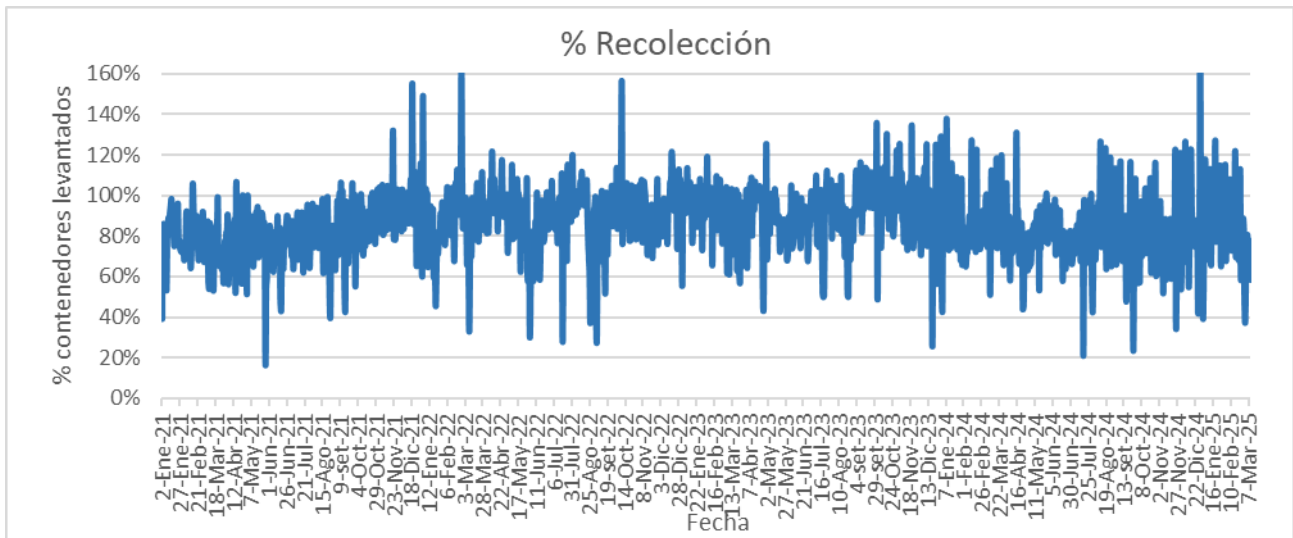
**INFORME DIARIO DE GESTIÓN DIVISIÓN LIMPIEZA 10/03/2025**

Análisis de contenedores levantados por Región y Turno hasta la hora 06:00.  
Los datos son extraídos del sistema DFR.

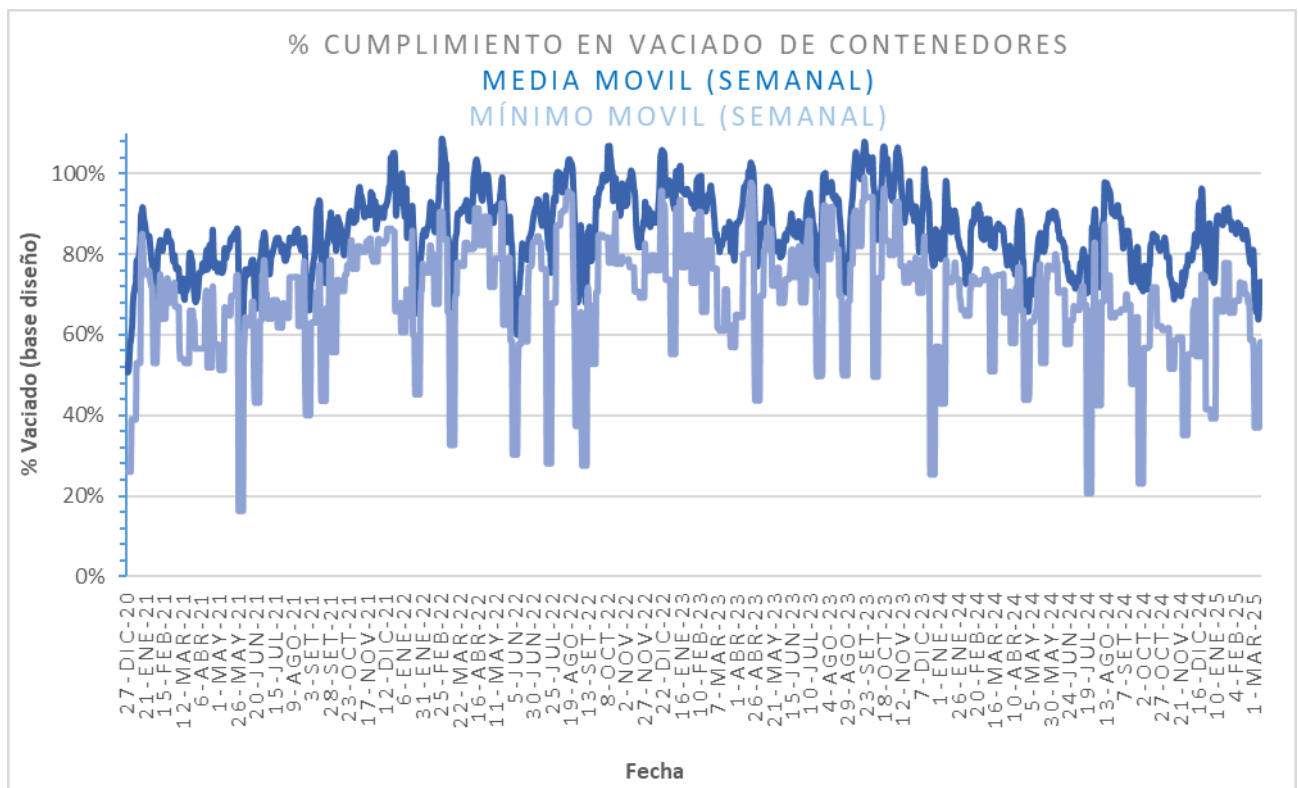
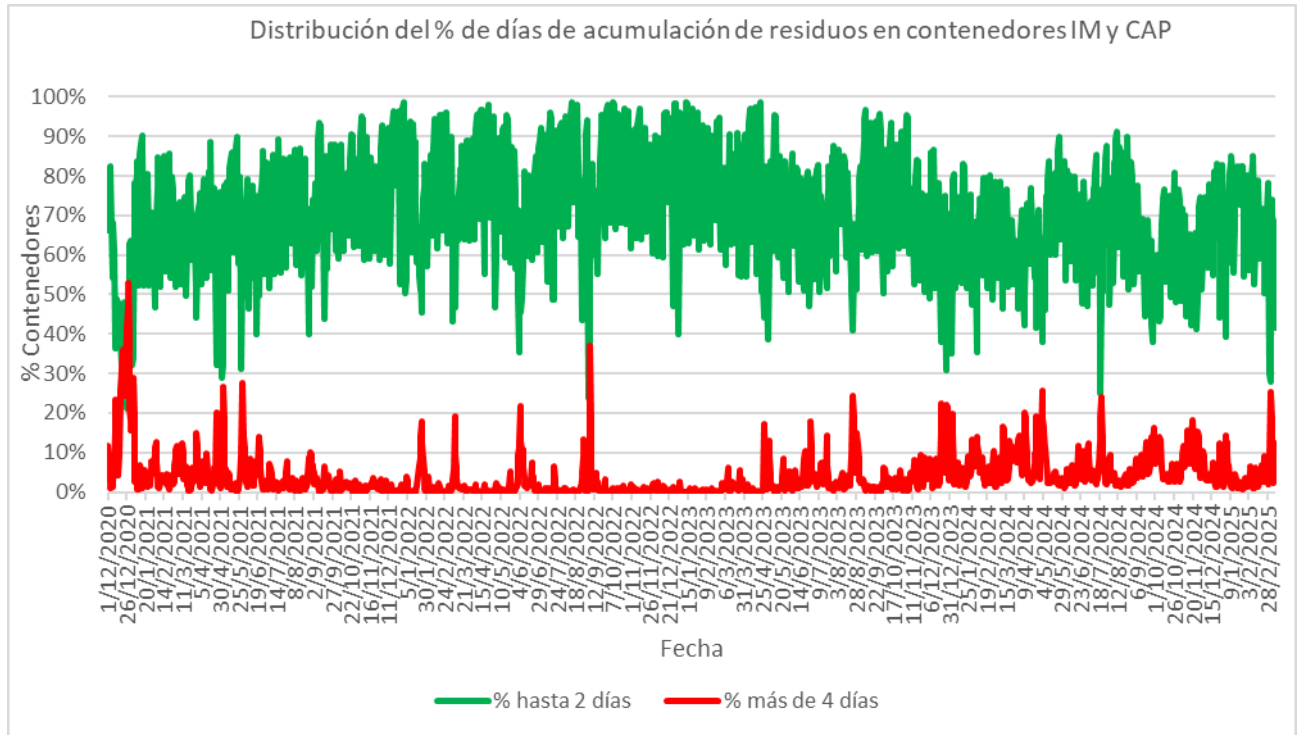
Estado de la recolección.

Contenedores planificados IM - Fideicomiso	Contenedores vaciados IM - Fideicomiso	% Contenedores levantados
<b>6.125</b>	<b>3.567</b>	<b>58%</b>

Media móvil (7 días previos) porcentaje de contenedores vaciados
<b>73%</b>

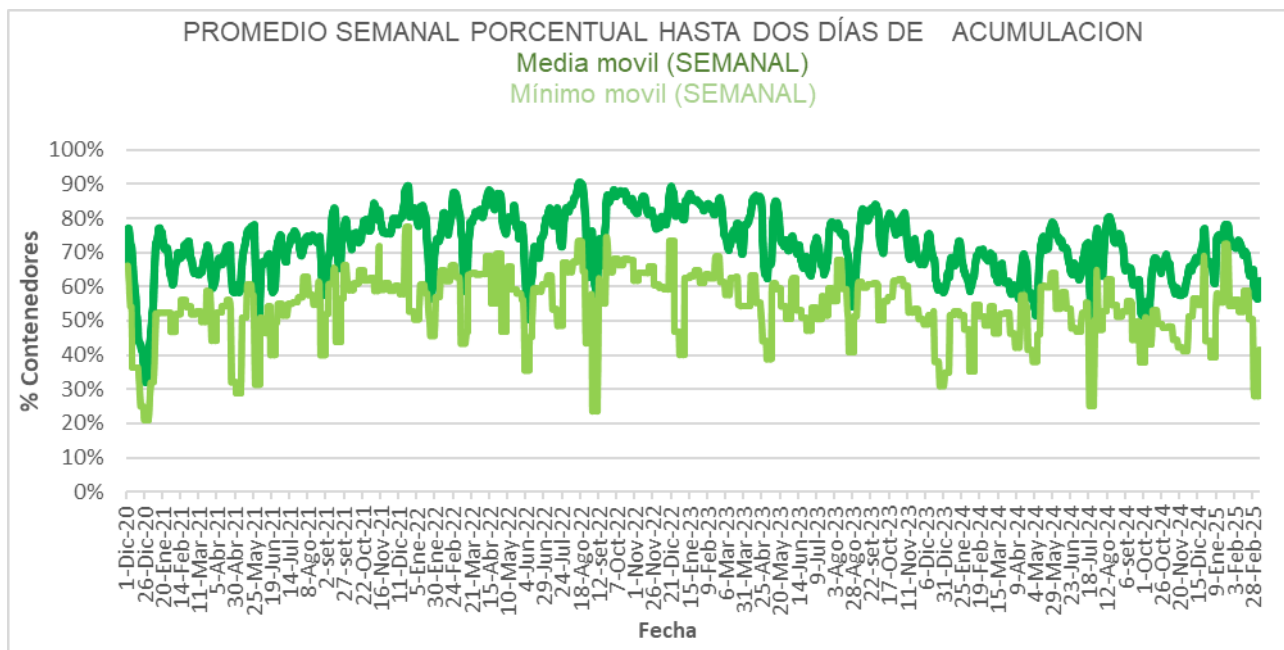
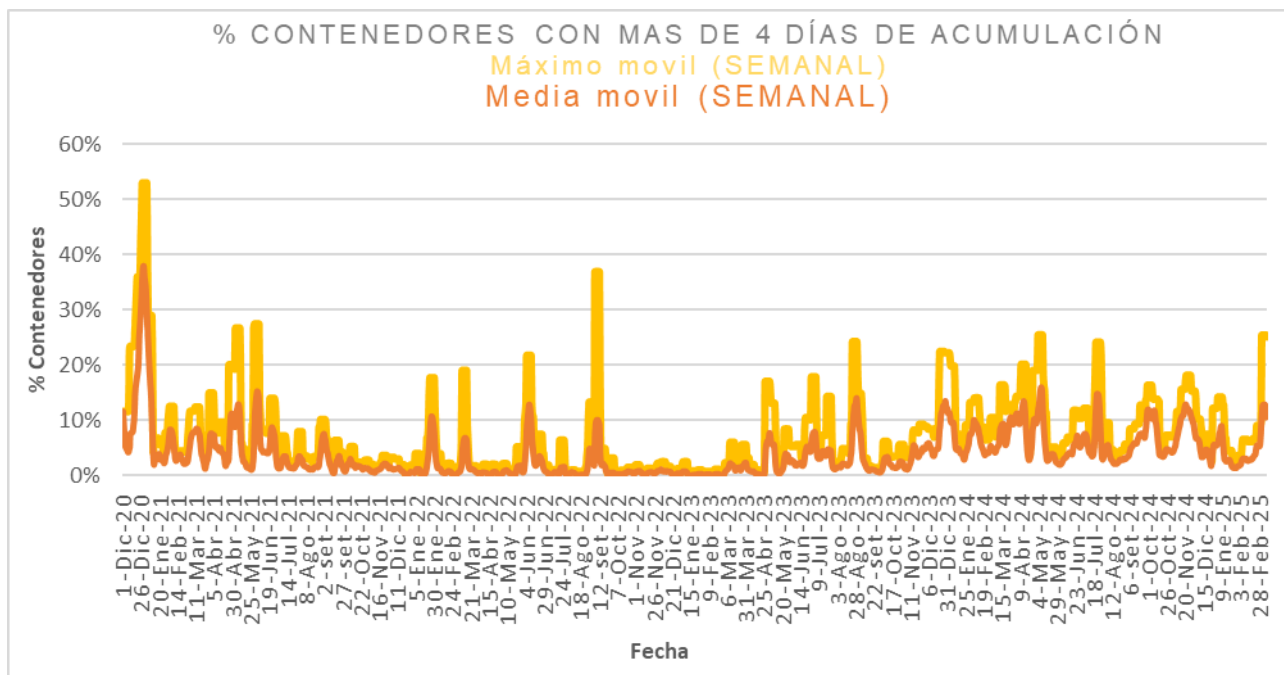


Días	Valores diarios		Promedio 7 días % contenedores
	N° Contenedores IM - Fideicomiso	% Contenedores	
Hasta 2	4.713	41,6%	61,7%
entre 2-3	3.027	26,7%	17,8%
entre 3-4	2.198	19,4%	9,9%
entre 4-5	1.059	9,3%	6,8%
más de 5	342	3,0%	3,8%
<b>Total</b>	<b>11.339</b>	<b>100%</b>	<b>100%</b>





Promedio, media, mínimo y máximo móvil semanal de hasta 2 y más de 4 días.





Disponibilidad

DISPONIBILIDAD POR TURNOS			
09/03/2025	MATUTINO	VESPERTINO	NOCTURNO
CAMIONES	27		29
CHOFERES	20		26
AUXILIARES	17		26
CAMIONES UTILIZADOS	17		23
DENUNCIAS DE FALLAS	5		18

Media móvil 14 días camiones, choferes, auxiliares y denuncias por turno.

	Matutino			Vespertino			Nocturno		
	$\mu$	$\sigma$	$\mu \pm 2\sigma$	$\mu$	$\sigma$	$\mu \pm 2\sigma$	$\mu$	$\sigma$	$\mu \pm 2\sigma$
Camiones	18,9	1,1	[16,79 - 21,06]	25,8	0,4	[25,02 - 26,62]	16,7	1,5	[13,74 - 19,69]
Tripulantes	22,2	0,5	[21,12 - 23,18]	15,7	0,7	[14,33 - 17,12]	22,7	0,7	[21,35 - 24,1]
Denuncias	16,7	0,7	[15,35 - 18,08]	12,3	0,6	[11,14 - 13,46]	11,9	0,8	[10,35 - 13,36]



Gráficos de camiones, choferes, auxiliares y denuncias por turno.

