



DEPARTAMENTO DESARROLLO AMBIENTAL

División Limpieza y Gestión De Residuos

Servicio de Planificación y Proyectos

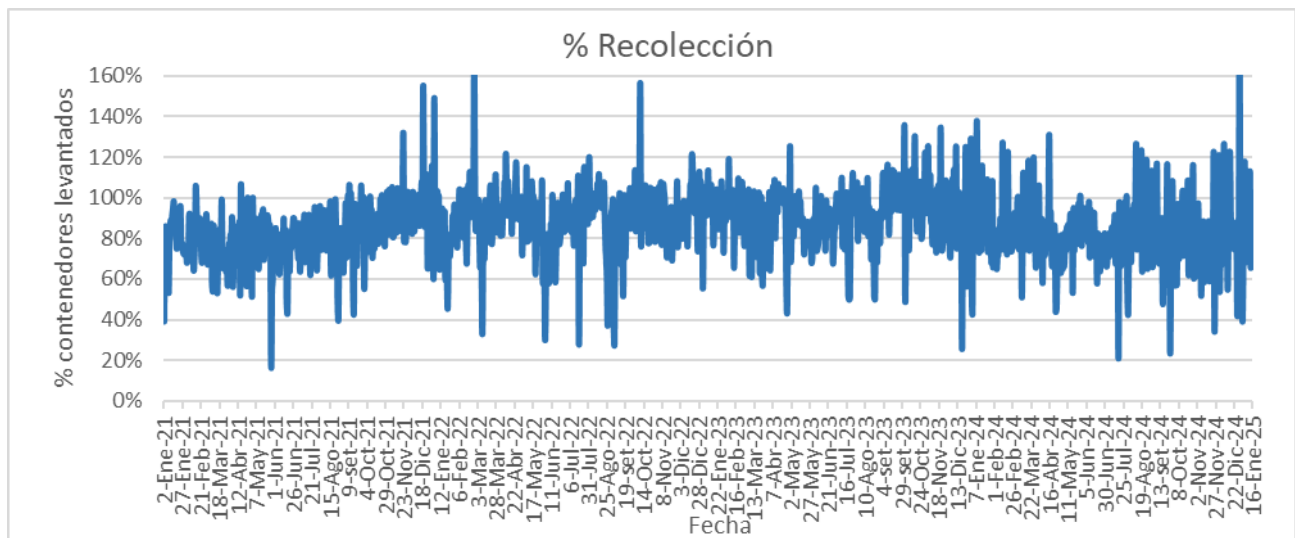
Unidad: 4487

INFORME DIARIO DE GESTIÓN DIVISIÓN LIMPIEZA 16/01/2025

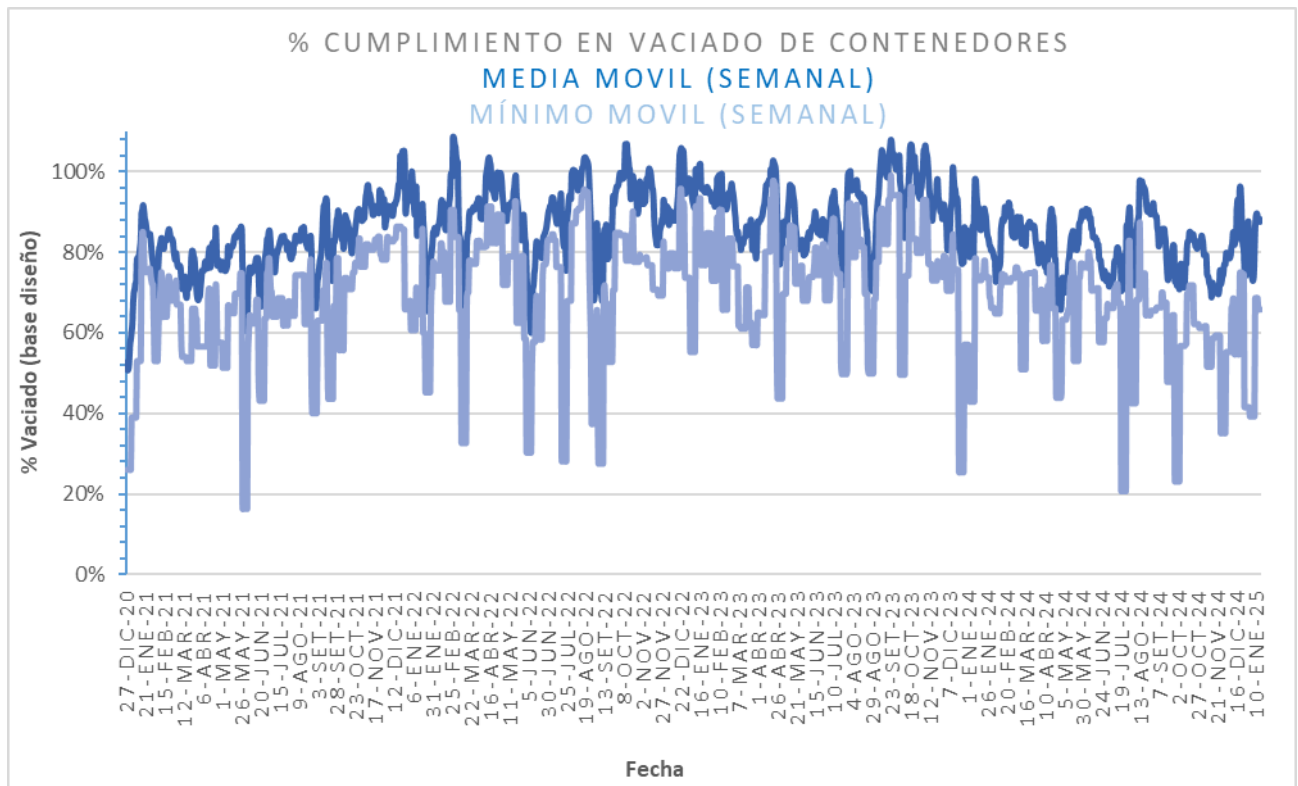
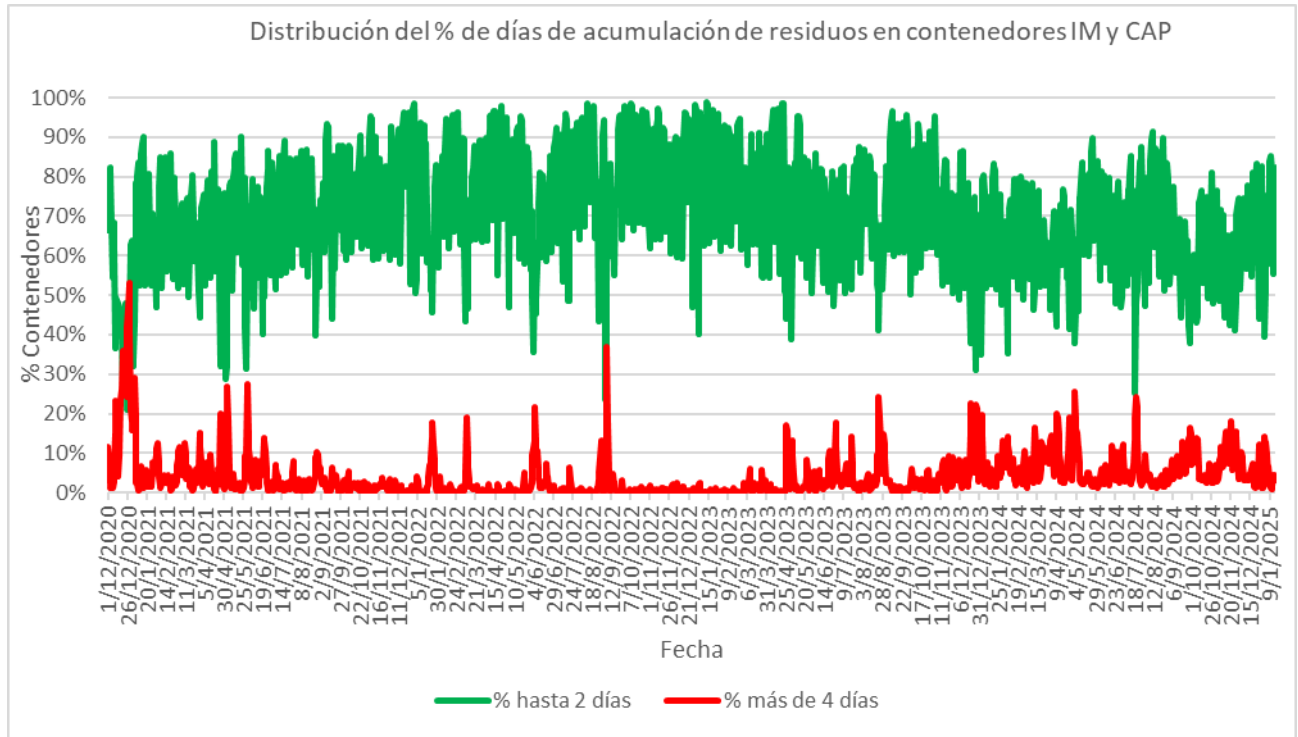
Análisis de contenedores levantados por Región y Turno hasta la hora 06:00.
Los datos son extraídos del sistema DFR.

Estado de la recolección.

Contenedores planificados IM - Fideicomiso	Contenedores vaciados IM - Fideicomiso	% Contenedores levantados	Media móvil (7 días previos) porcentaje de contenedores vaciados
6.110	5.645	92%	88%

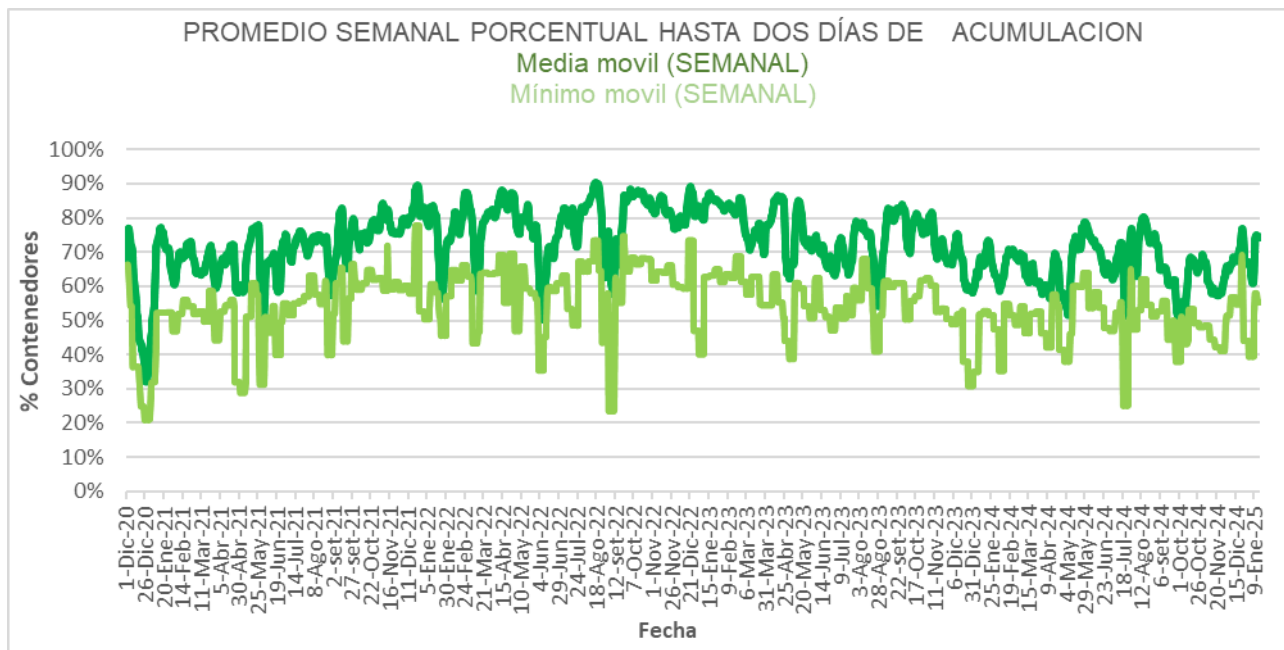
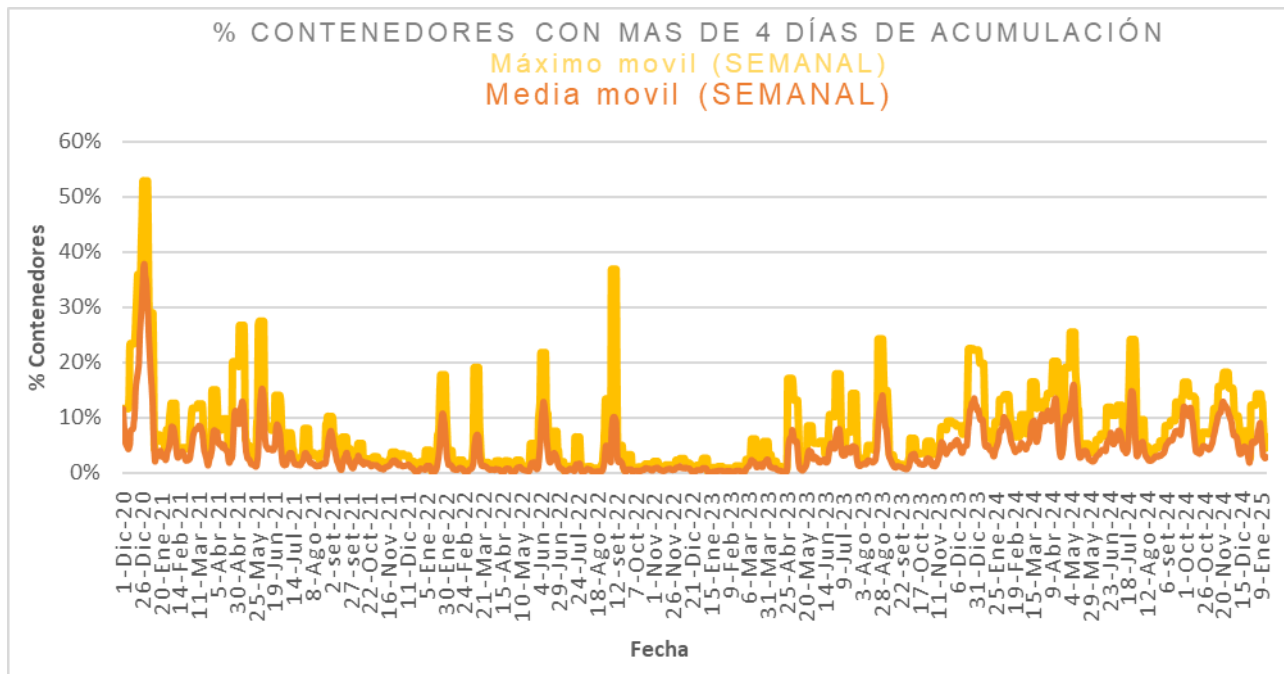


Días	Valores diarios		Promedio 7 días % contenedores
	N° Contenedores IM - Fideicomiso	% Contenedores	
Hasta 2	9.357	82,2%	74,4%
entre 2-3	1.389	12,2%	16,6%
entre 3-4	271	2,4%	6,2%
entre 4-5	232	2,0%	2,0%
más de 5	137	1,2%	0,9%
Total	11.386	100%	100%





Promedio, media, mínimo y máximo móvil semanal de hasta 2 y más de 4 días.





Disponibilidad

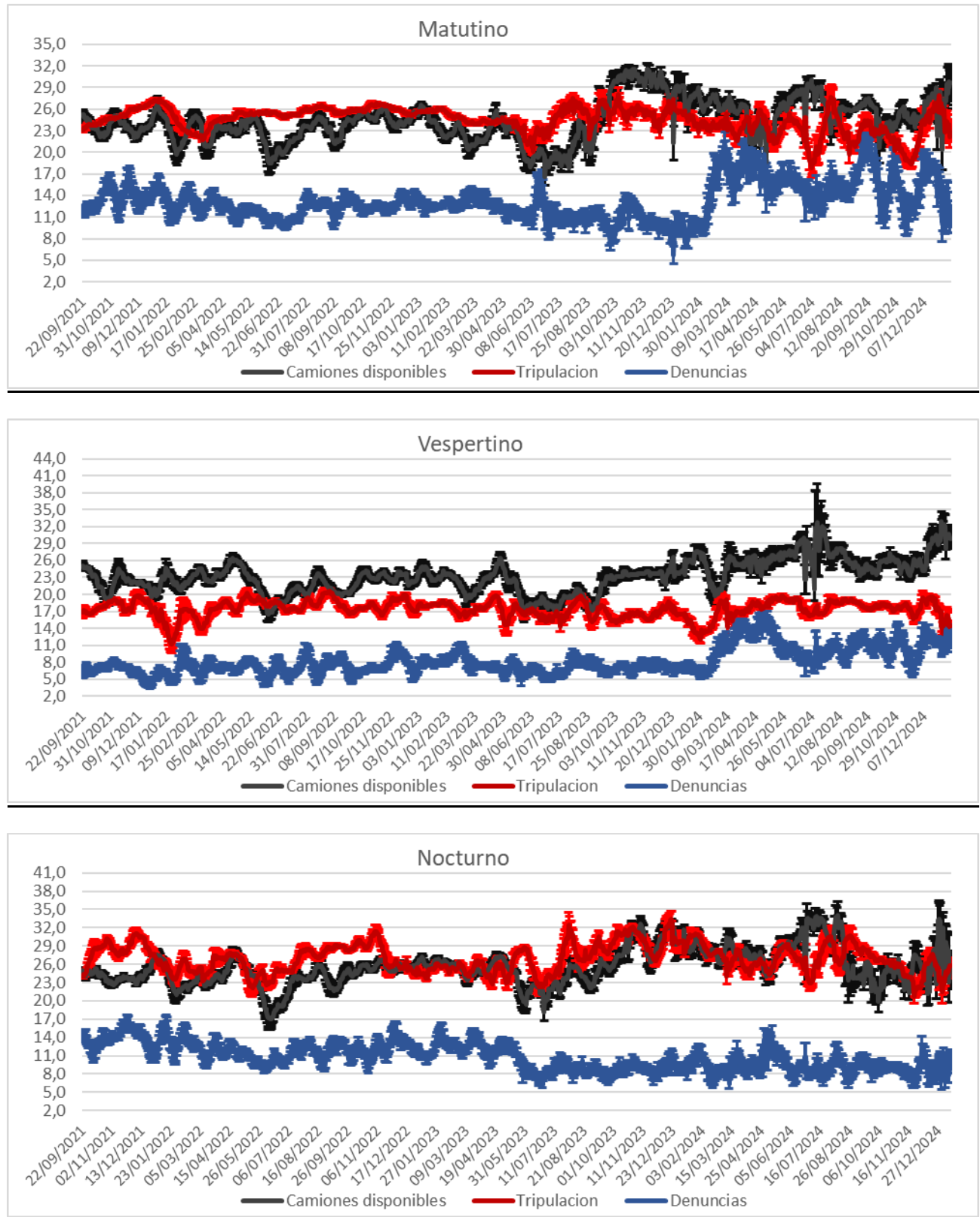
DISPONIBILIDAD POR TURNOS			
15/01/2025	MATUTINO	VESPERTINO	NOCTURNO
CAMIONES	33	33	37
CHOFERES	26	20	25
AUXILIARES	23	17	30
CAMIONES UTILIZADOS	21	17	21
DENUNCIAS DE FALLAS	13	15	6

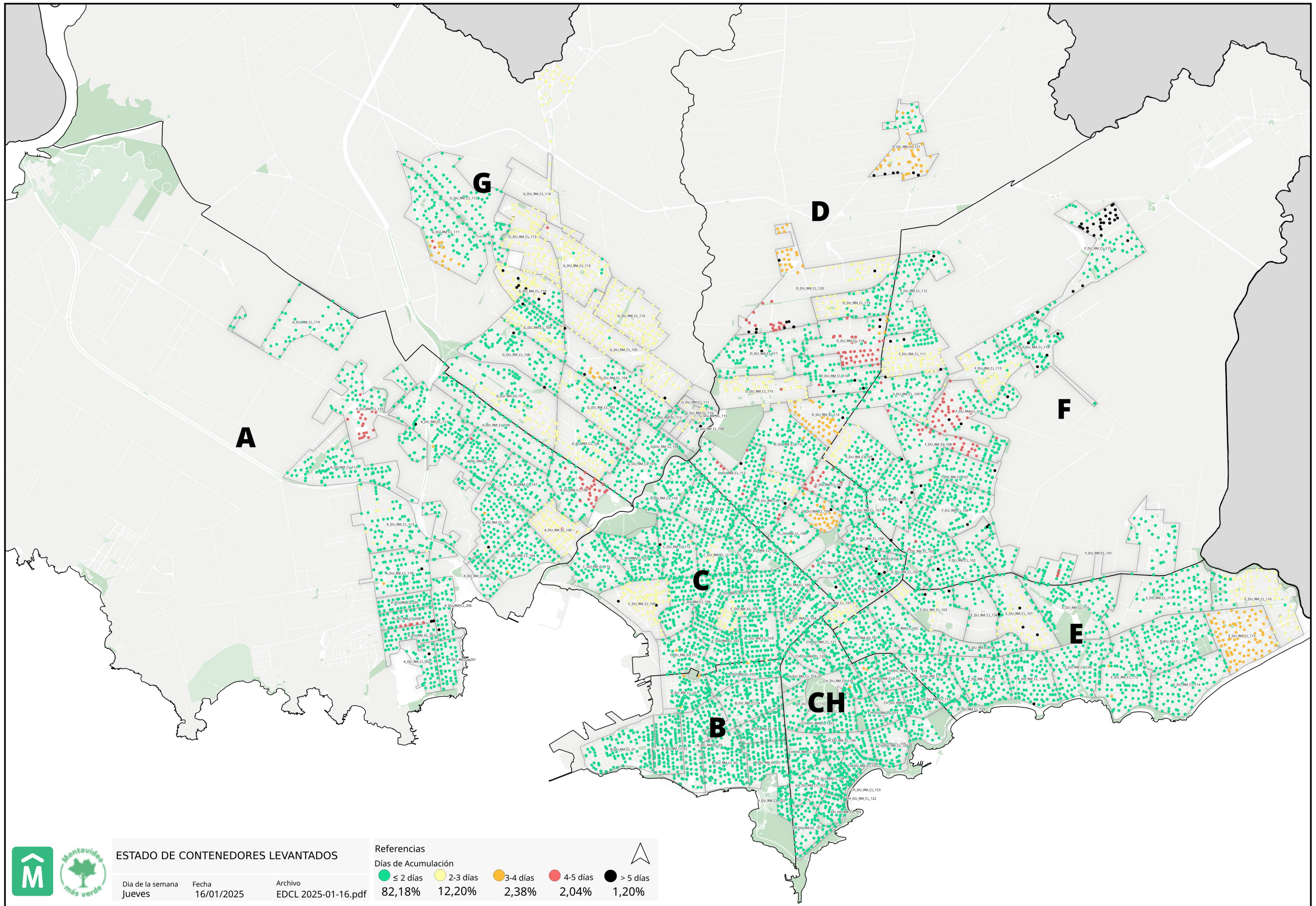
Media móvil 14 días camiones, choferes, auxiliares y denuncias por turno.

	Matutino			Vespertino			Nocturno		
	μ	σ	$\mu \pm 2\sigma$	μ	σ	$\mu \pm 2\sigma$	μ	σ	$\mu \pm 2\sigma$
Camiones	19,9	1,3	[17,33 - 22,52]	29,5	1,5	[26,54 - 32,55]	19,8	1,9	[15,93 - 23,64]
Tripulantes	22,8	1,3	[20,1 - 25,4]	15,5	0,8	[13,86 - 17,23]	25,8	1,4	[23,03 - 28,47]
Denuncias	11,8	1,2	[9,46 - 14,11]	13,3	1,4	[10,48 - 16,06]	11,0	1,2	[8,5 - 13,5]



Gráficos de camiones, choferes, auxiliares y denuncias por turno.





ESTADO DE CONTENEDORES LEVANTADOS

Día de la semana: Jueves
 Fecha: 16/01/2025
 Archivo: EDCL 2025-01-16.pdf

Referencias

Días de Acumulación

● ≤ 2 días
 ● 2-3 días
 ● 3-4 días
 ● 4-5 días
 ● > 5 días
 82,18% 12,20% 2,38% 2,04% 1,20%

