



DEPARTAMENTO DESARROLLO AMBIENTAL

División Limpieza y Gestión De Residuos

Servicio de Planificación y Proyectos

Unidad: 4487

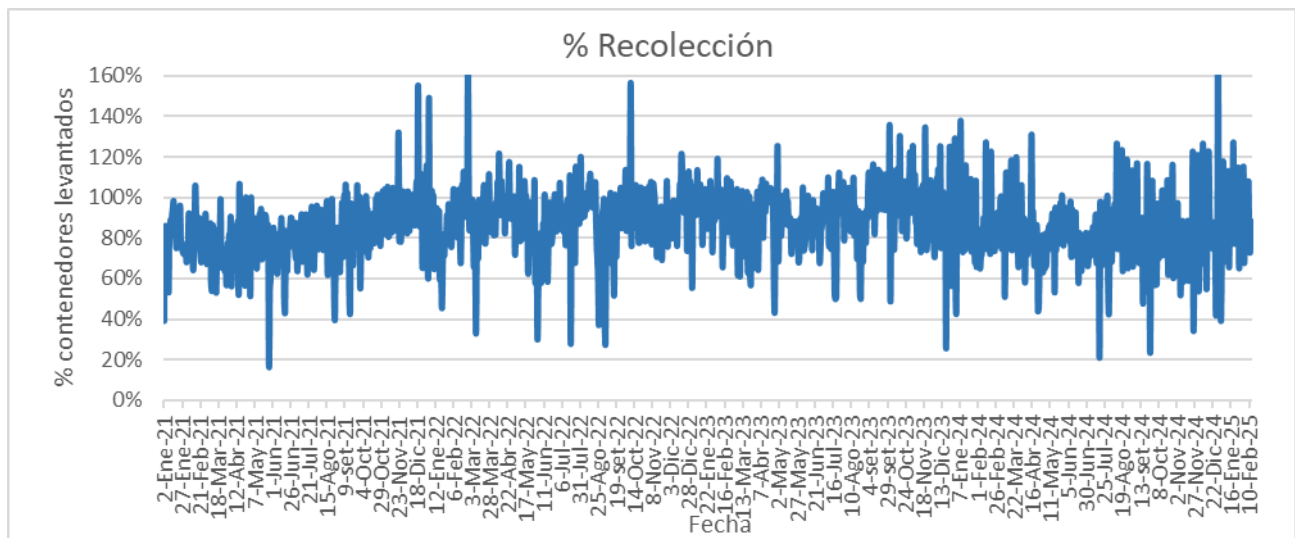
INFORME DIARIO DE GESTIÓN DIVISIÓN LIMPIEZA 17/02/2025

Análisis de contenedores levantados por Región y Turno hasta la hora 06:00.
Los datos son extraídos del sistema DFR.

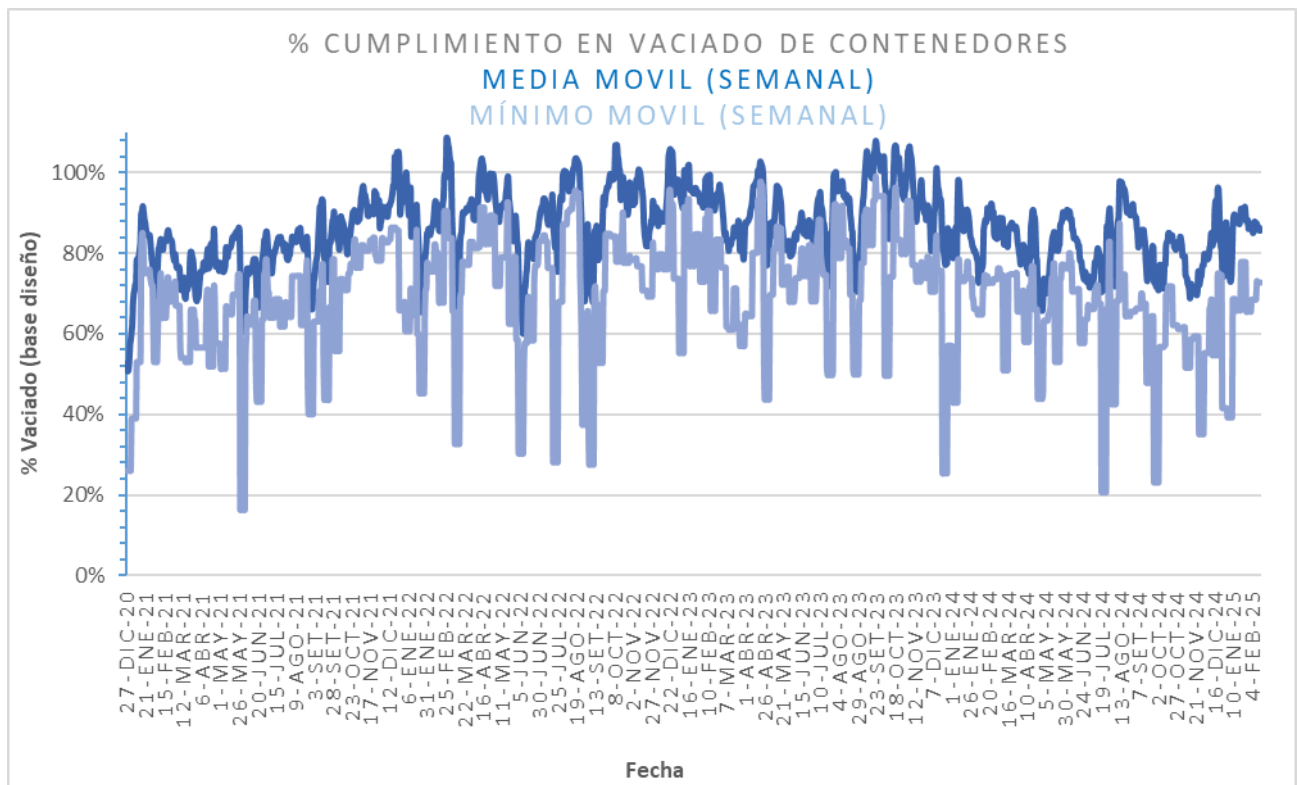
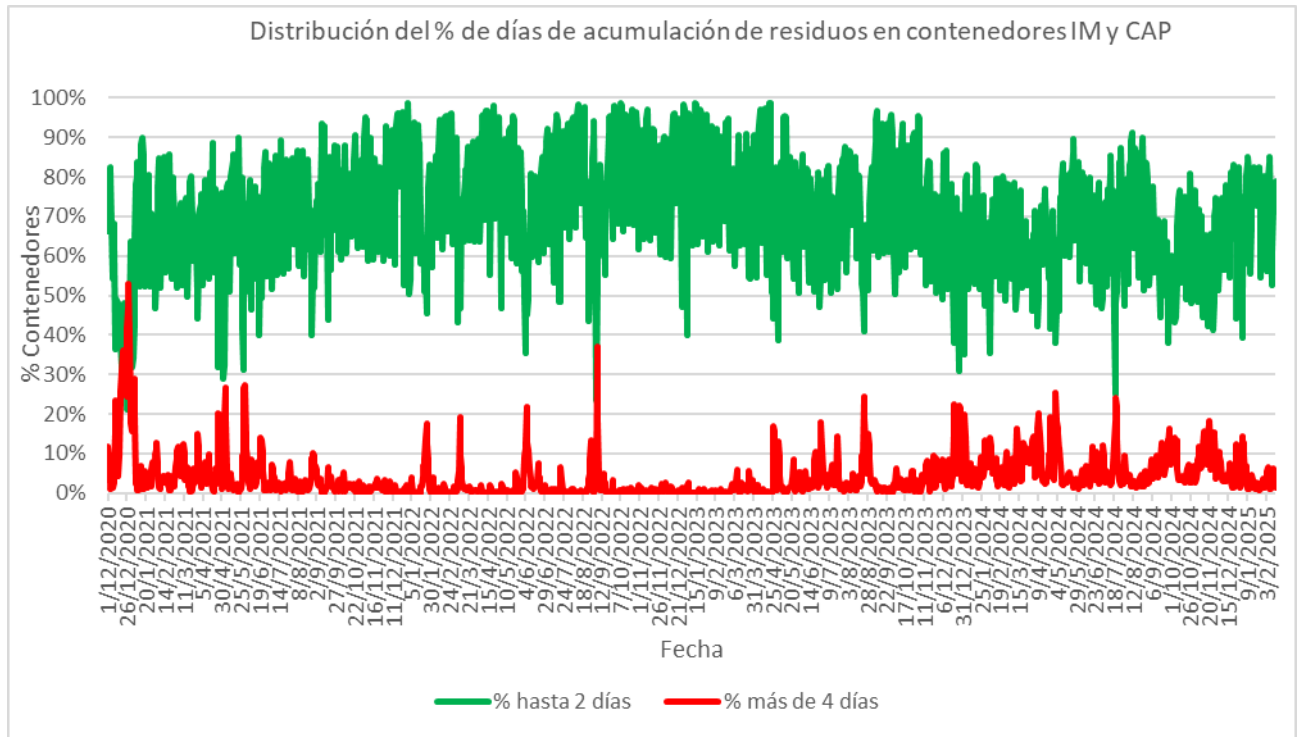
Estado de la recolección.

Contenedores planificados IM - Fideicomiso	Contenedores vaciados IM - Fideicomiso	% Contenedores levantados
6.125	4.291	70%

Media móvil (7 días previos) porcentaje de contenedores vaciados
88%

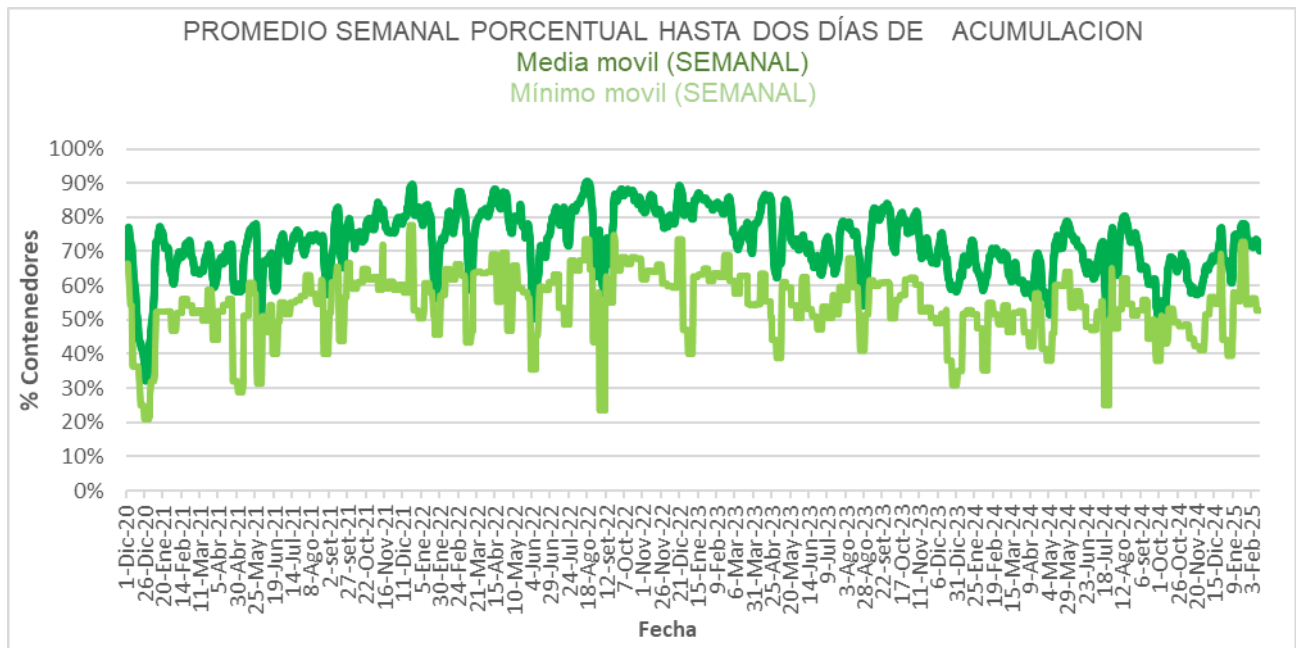
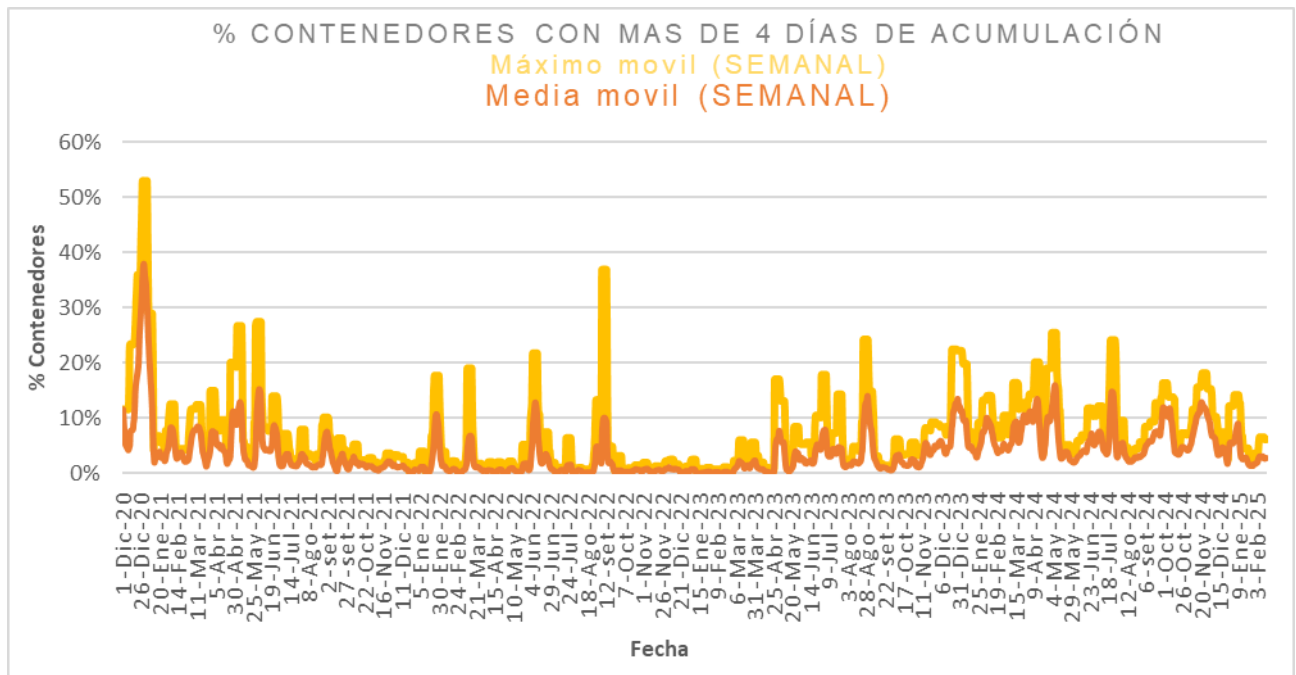


Días	Valores diarios		Promedio 7 días % contenedores
	N° Contenedores IM - Fideicomiso	% Contenedores	
Hasta 2	6.695	58,9%	70,1%
entre 2-3	3.132	27,6%	18,3%
entre 3-4	1.267	11,1%	8,8%
entre 4-5	159	1,4%	2,0%
más de 5	111	1,0%	0,9%
Total	11.364	100%	100%





Promedio, media, mínimo y máximo móvil semanal de hasta 2 y más de 4 días.





Disponibilidad

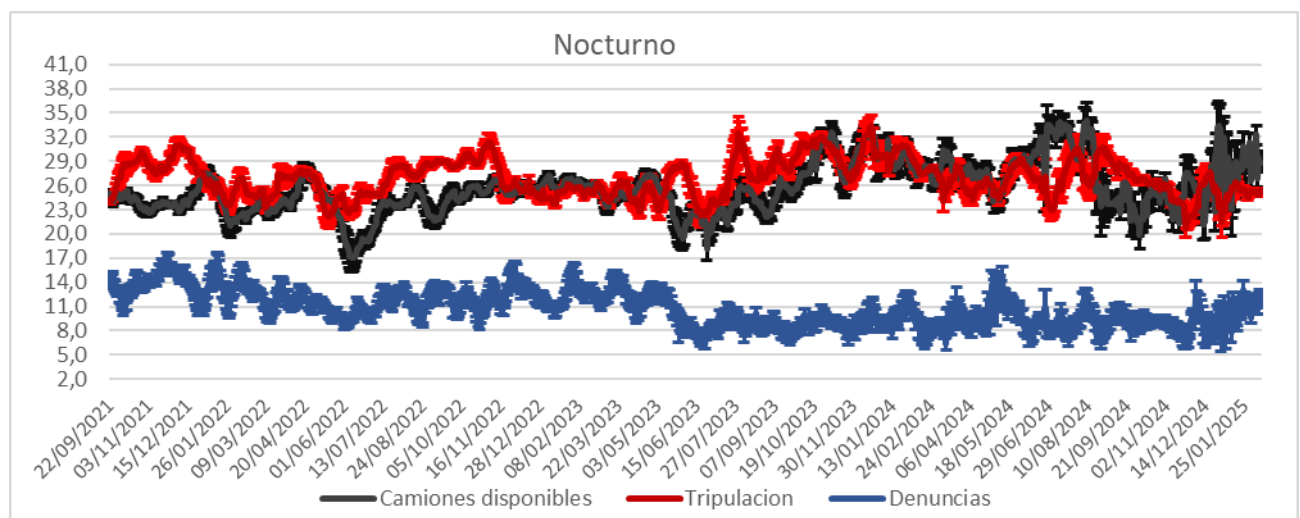
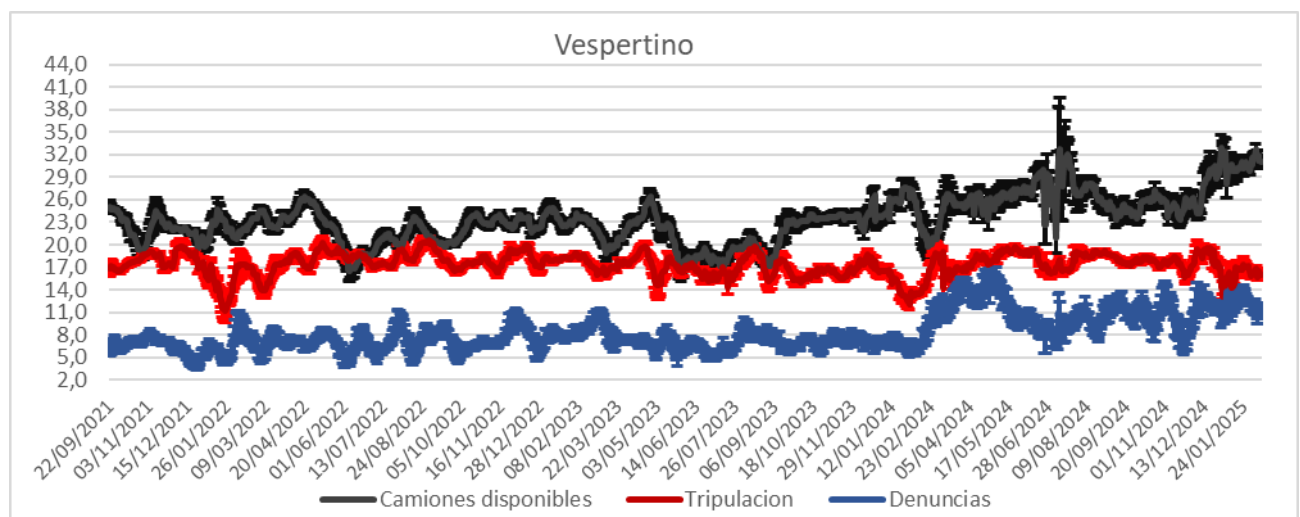
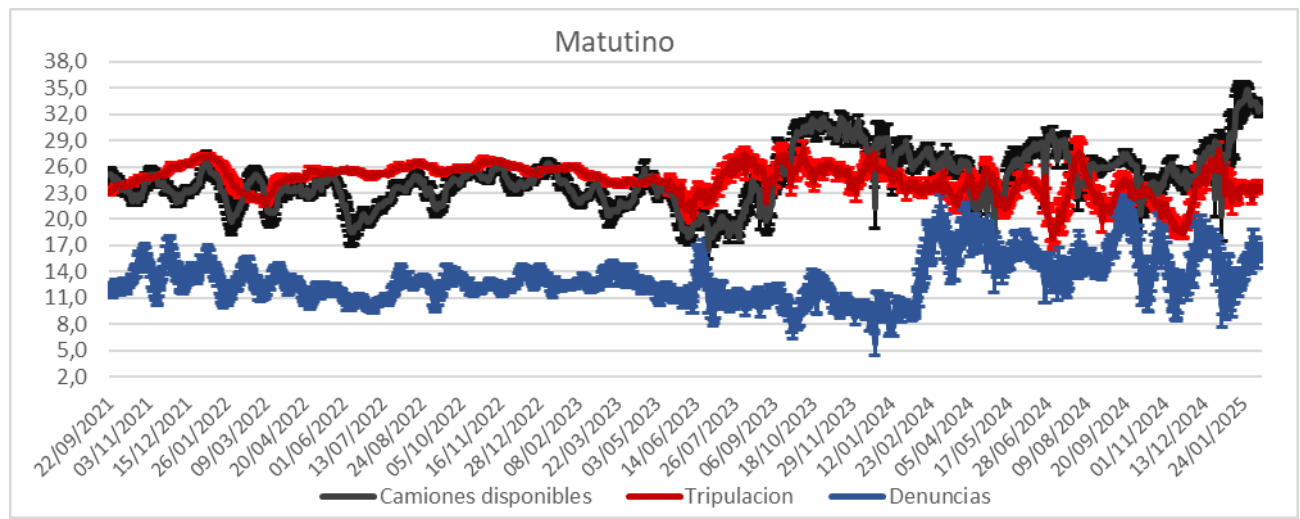
DISPONIBILIDAD POR TURNOS			
16/02/2025	MATUTINO	VESPERTINO	NOCTURNO
CAMIONES	27		
CHOFERES	20		
AUXILIARES	20		
CAMIONES UTILIZADOS	17		
DENUNCIAS DE FALLAS	15		

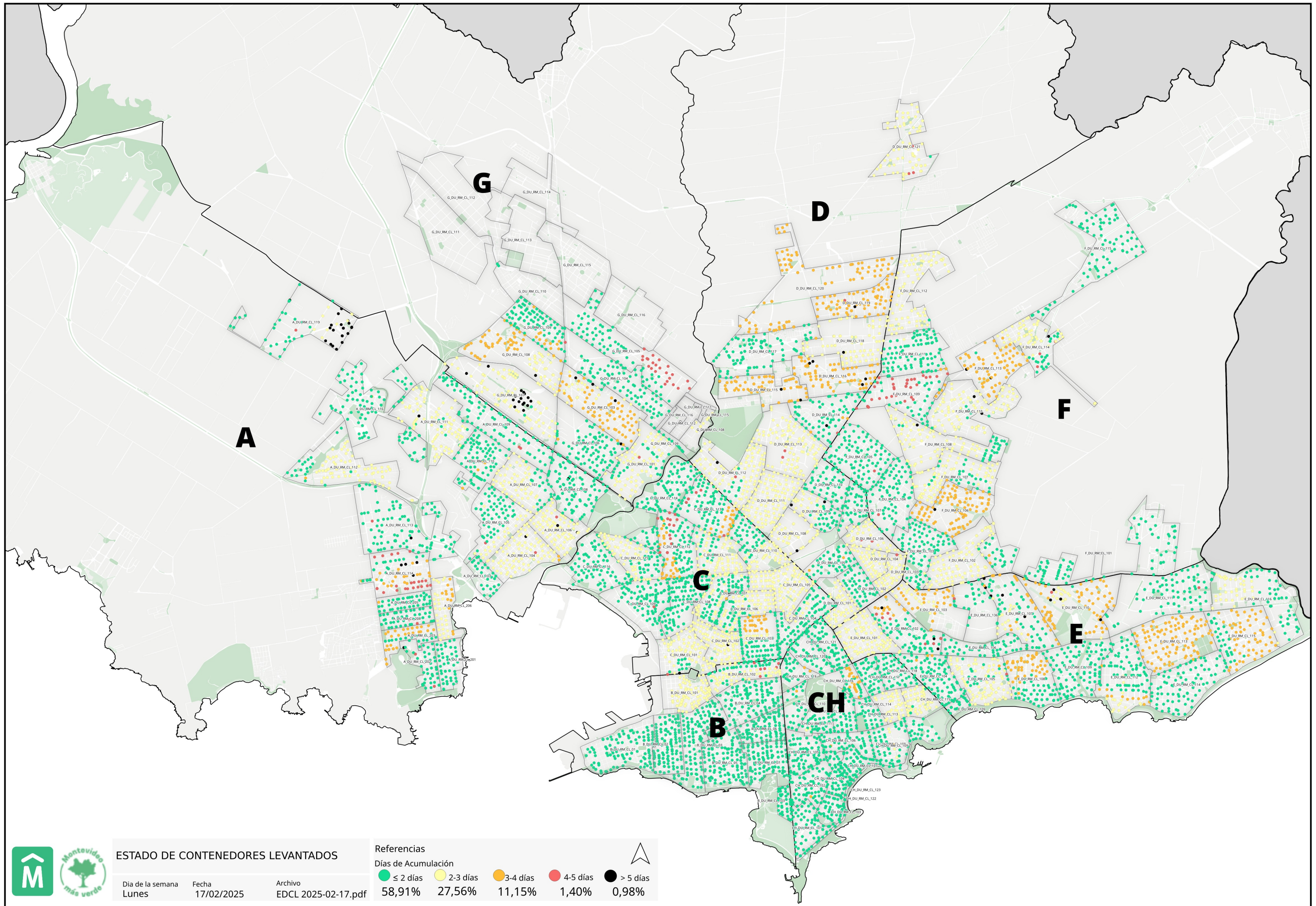
Media móvil 14 días camiones, choferes, auxiliares y denuncias por turno.

	Matutino			Vespertino			Nocturno		
	μ	σ	$\mu \pm 2\sigma$	μ	σ	$\mu \pm 2\sigma$	μ	σ	$\mu \pm 2\sigma$
Camiones	21,6	0,3	[20,98 - 22,31]	29,8	0,8	[28,23 - 31,44]	19,4	0,7	[17,92 - 20,8]
Tripulantes	23,9	0,3	[23,24 - 24,61]	16,0	0,2	[15,51 - 16,49]	25,1	0,1	[24,79 - 25,39]
Denuncias	16,4	0,4	[15,49 - 17,22]	11,9	0,4	[11,12 - 12,72]	11,6	0,6	[10,27 - 12,87]



Gráficos de camiones, choferes, auxiliares y denuncias por turno.





ESTADO DE CONTENEDORES LEVANTADOS

Día de la semana	Fecha	Archivo
Lunes	17/02/2025	EDCL 2025-02-17.pdf

Referencias

Días de Acumulación

● ≤ 2 días	● 2-3 días	● 3-4 días	● 4-5 días	● > 5 días
58,91%	27,56%	11,15%	1,40%	0,98%

