



**DEPARTAMENTO DESARROLLO AMBIENTAL**

División Limpieza y Gestión De Residuos

Servicio de Planificación y Proyectos

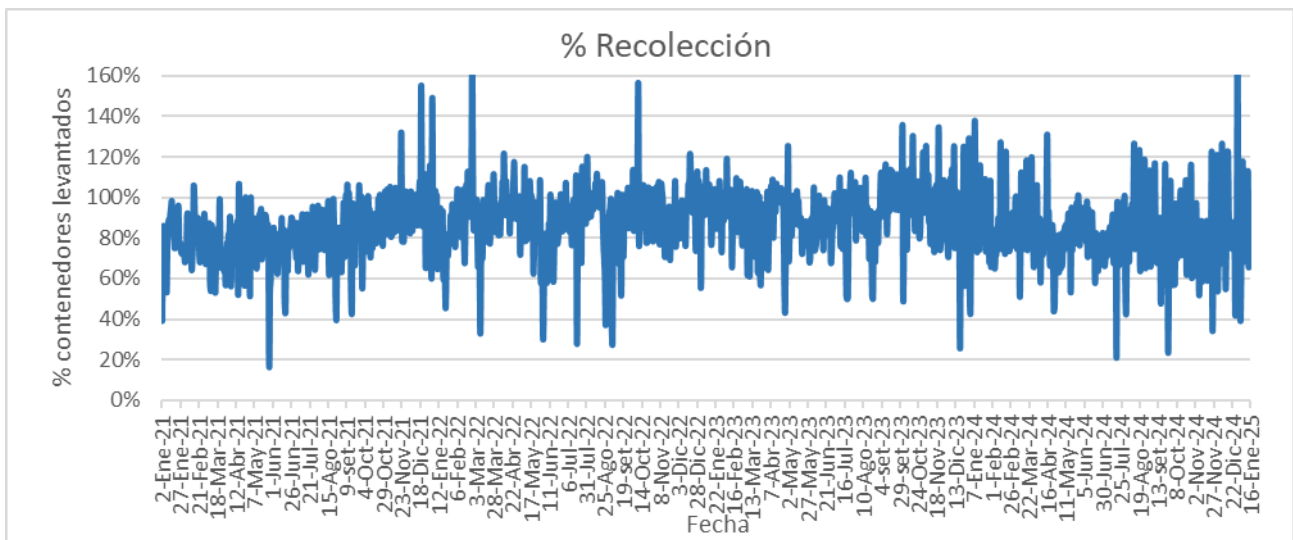
Unidad: 4487

**INFORME DIARIO DE GESTIÓN DIVISIÓN LIMPIEZA 17/01/2025**

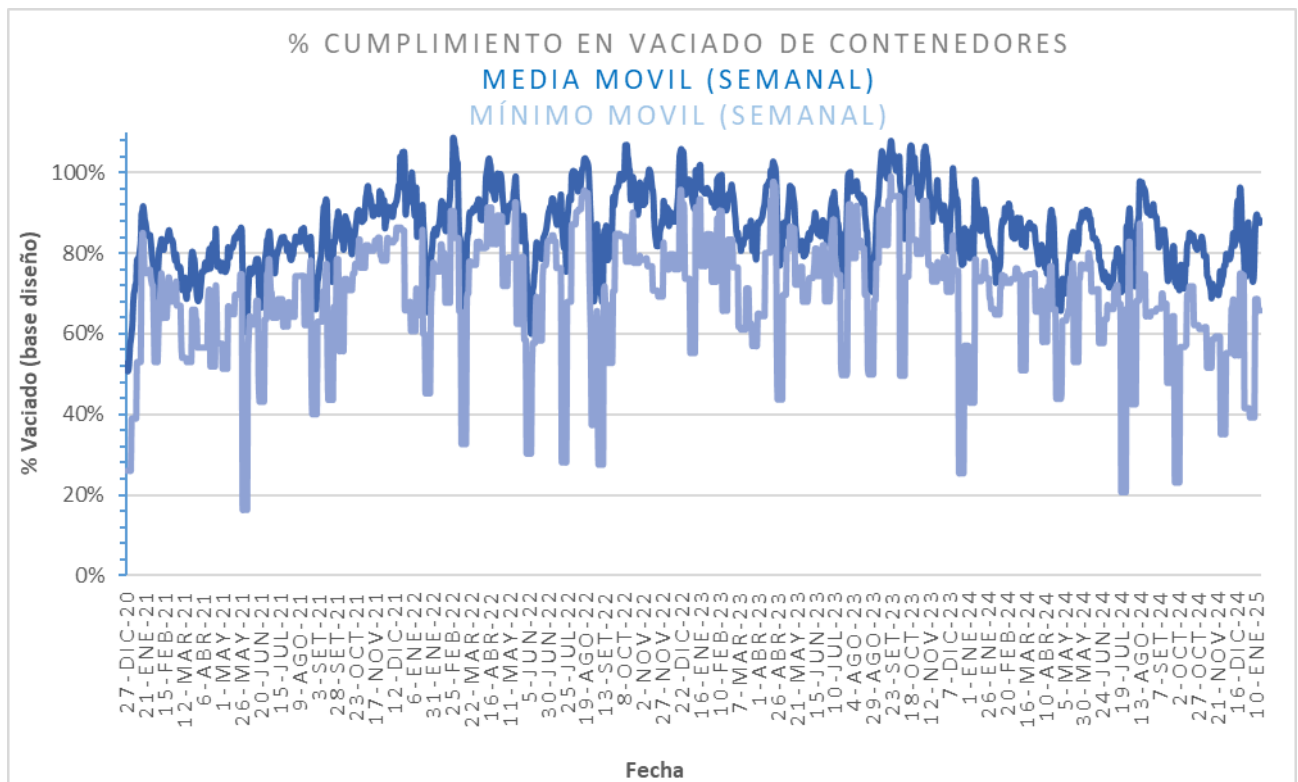
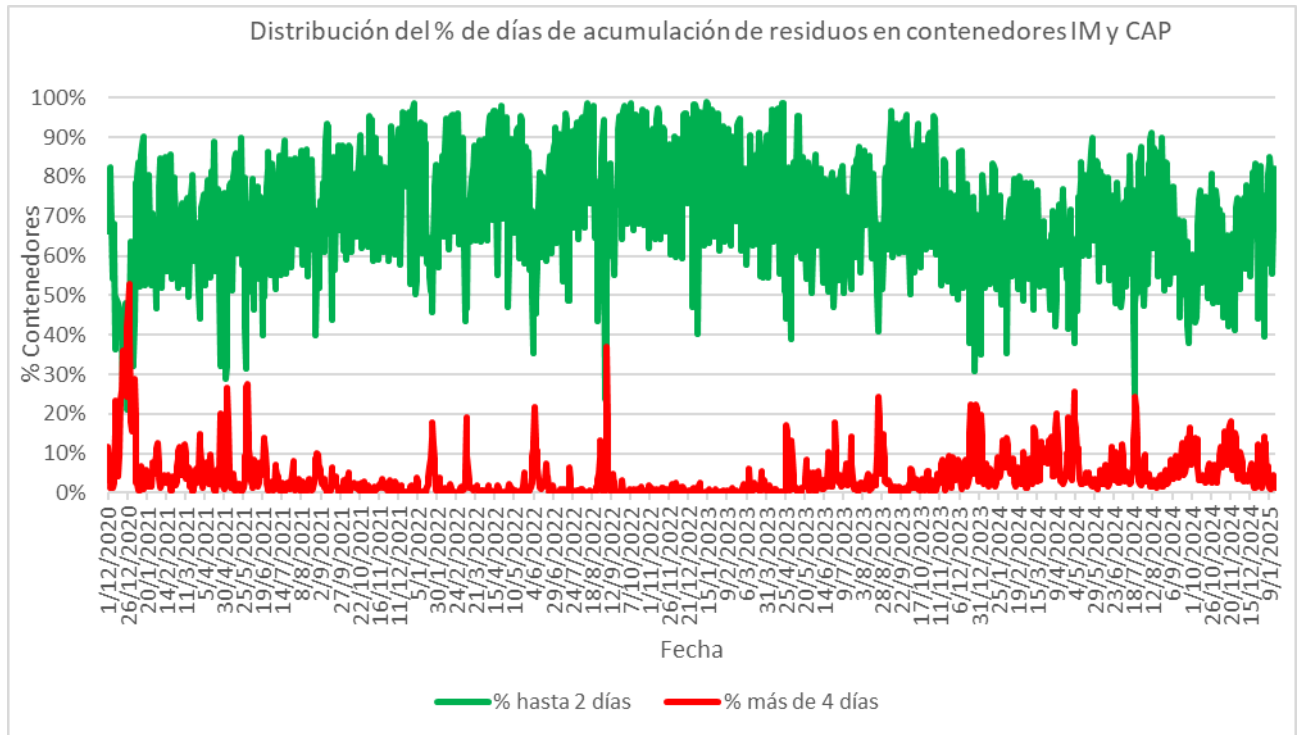
Análisis de contenedores levantados por Región y Turno hasta la hora 06:00.  
Los datos son extraídos del sistema DFR.

Estado de la recolección.

Contenedores planificados IM - Fideicomiso	Contenedores vaciados IM - Fideicomiso	% Contenedores levantados	Media móvil (7 días previos) porcentaje de contenedores vaciados
<b>6.595</b>	<b>5.549</b>	<b>84%</b>	<b>88%</b>

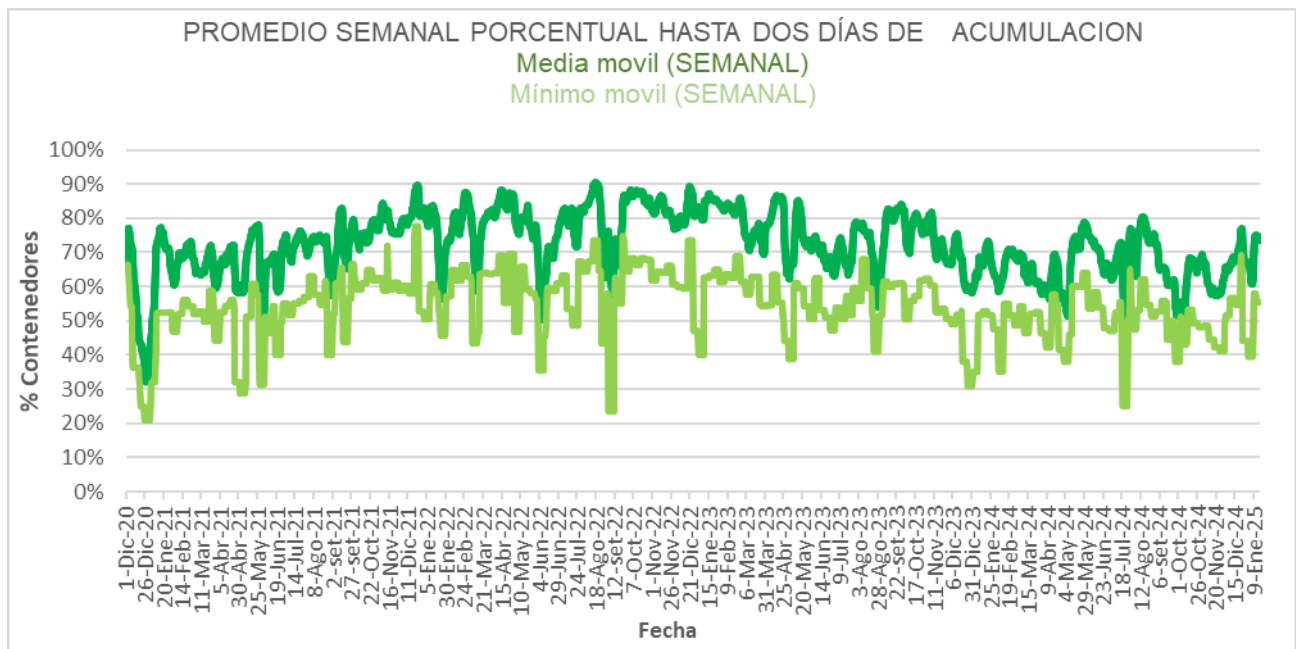
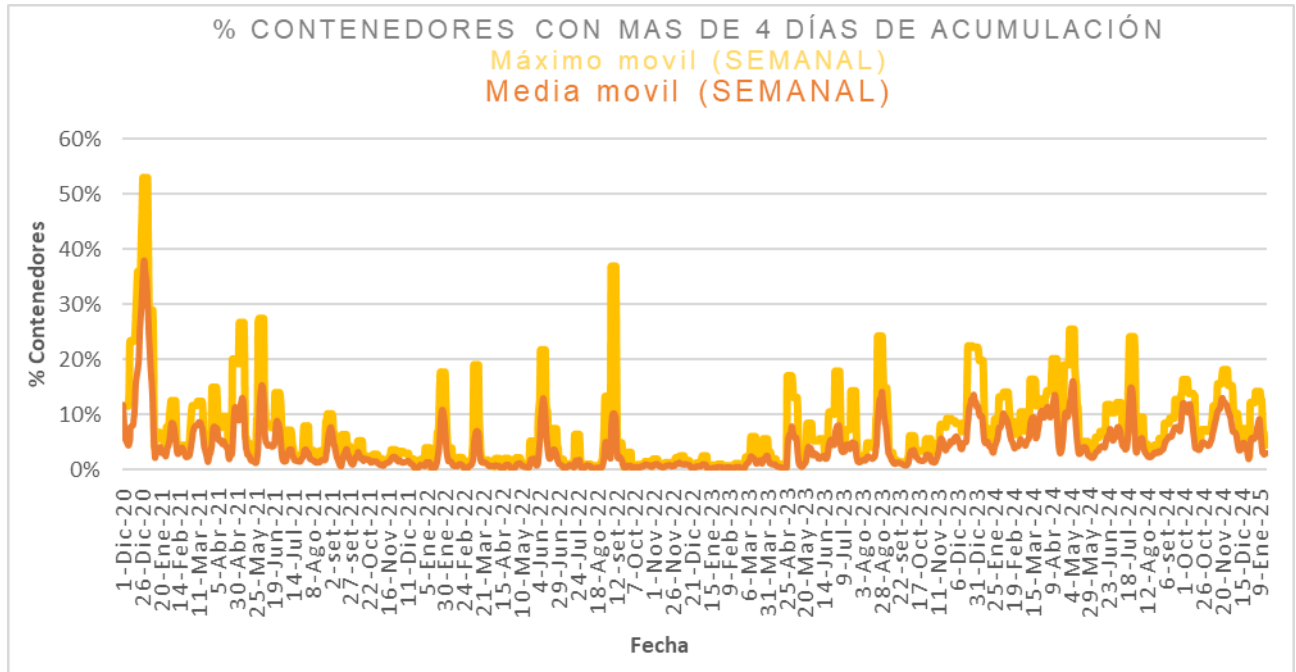


Días	Valores diarios		Promedio 7 días % contenedores
	N° Contenedores IM - Fideicomiso	% Contenedores	
Hasta 2	9.155	80,4%	73,7%
entre 2-3	1.735	15,2%	17,2%
entre 3-4	352	3,1%	6,2%
entre 4-5	51	0,4%	2,0%
más de 5	97	0,9%	0,9%
<b>Total</b>	<b>11.390</b>	<b>100%</b>	<b>100%</b>





Promedio, media, mínimo y máximo móvil semanal de hasta 2 y más de 4 días.





Disponibilidad

DISPONIBILIDAD POR TURNOS			
16/01/2025	MATUTINO	VESPERTINO	NOCTURNO
CAMIONES	37	35	38
CHOFERES	29	20	21
AUXILIARES	27	21	29
CAMIONES UTILIZADOS	24	19	22
DENUNCIAS DE FALLAS	15	14	10

Media móvil 14 días camiones, choferes, auxiliares y denuncias por turno.

	Matutino			Vespertino			Nocturno		
	$\mu$	$\sigma$	$\mu \pm 2\sigma$	$\mu$	$\sigma$	$\mu \pm 2\sigma$	$\mu$	$\sigma$	$\mu \pm 2\sigma$
Camiones	21,6	1,1	[19,36 - 23,93]	30,0	1,4	[27,17 - 32,83]	19,8	2,0	[15,86 - 23,71]
Tripulantes	23,1	1,2	[20,77 - 25,39]	15,9	0,9	[14,13 - 17,7]	26,1	1,1	[23,81 - 28,35]
Denuncias	12,9	1,1	[10,7 - 15,01]	13,3	1,2	[10,84 - 15,83]	10,5	1,2	[8,01 - 12,99]



Gráficos de camiones, choferes, auxiliares y denuncias por turno.

