



**DEPARTAMENTO DESARROLLO AMBIENTAL**

División Limpieza y Gestión De Residuos

Servicio de Planificación y Proyectos

Unidad: 4487

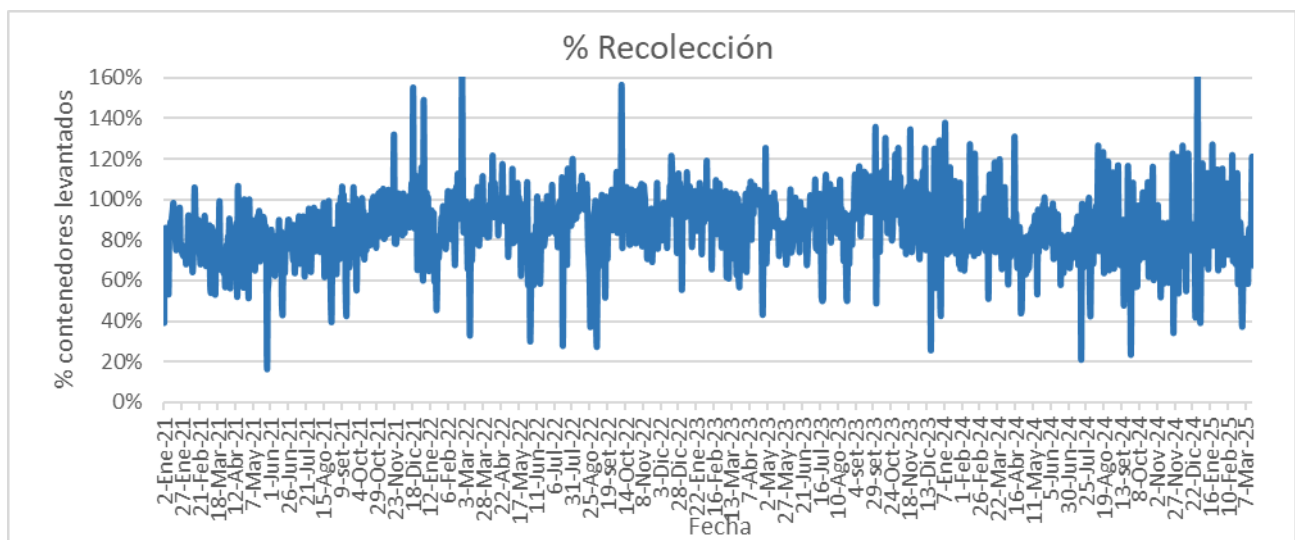
**INFORME DIARIO DE GESTIÓN DIVISIÓN LIMPIEZA 20/03/2025**

Análisis de contenedores levantados por Región y Turno hasta la hora 06:00.  
Los datos son extraídos del sistema DFR.

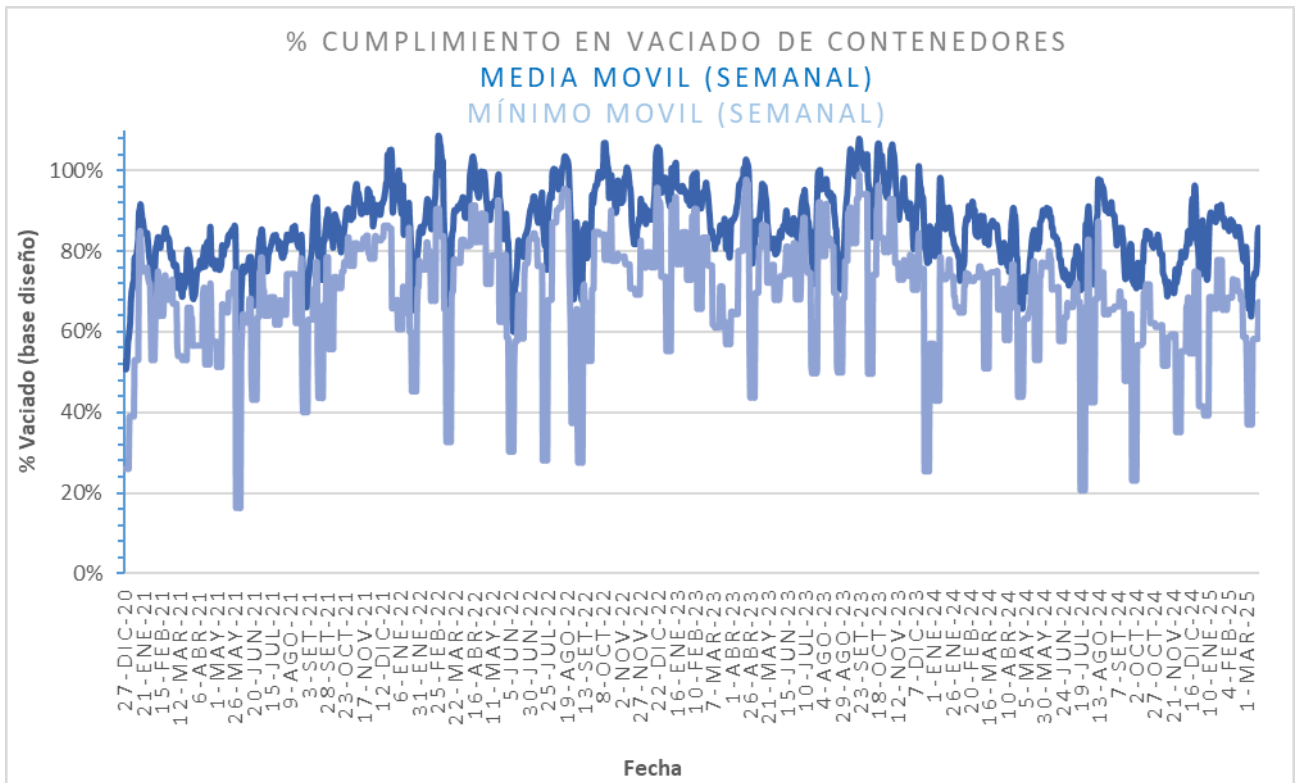
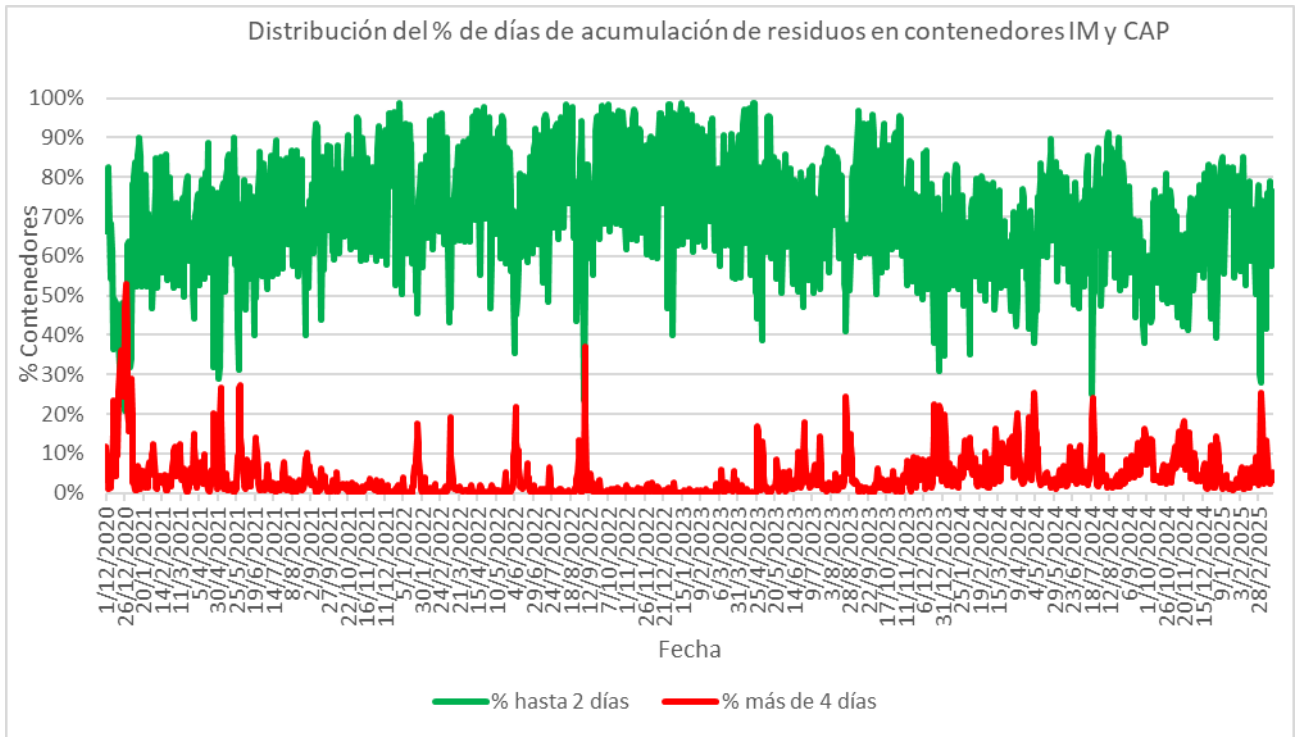
Estado de la recolección.

Contenedores planificados IM - Fideicomiso	Contenedores vaciados IM - Fideicomiso	% Contenedores levantados
<b>6.235</b>	<b>5.632</b>	<b>90%</b>

Media móvil (7 días previos) porcentaje de contenedores vaciados
<b>87%</b>

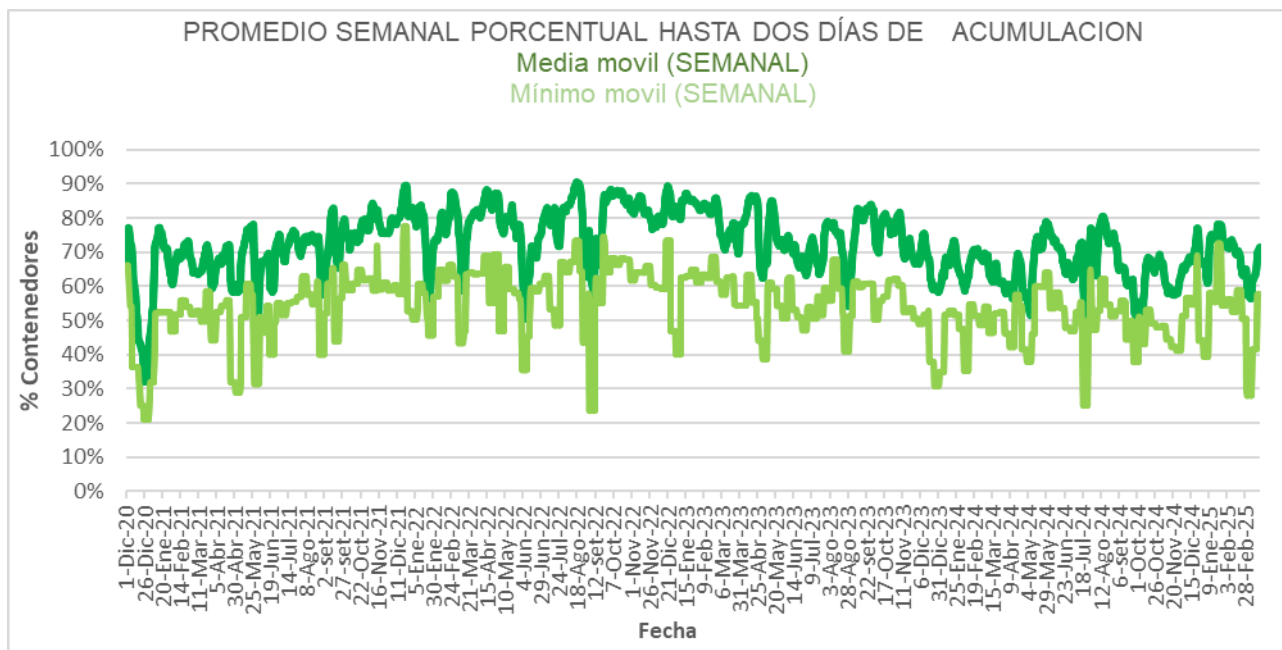
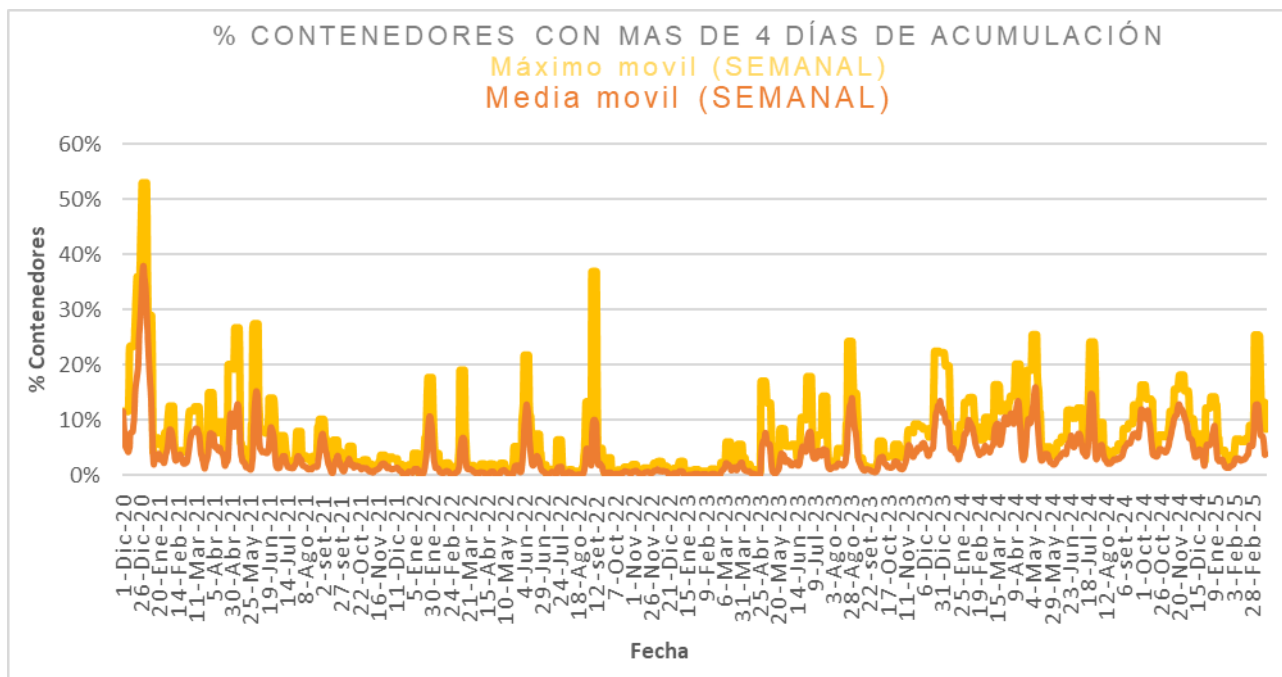


Días	Valores diarios		Promedio 7 días % contenedores
	N° Contenedores IM - Fideicomiso	% Contenedores	
Hasta 2	8.660	76,4%	70,2%
entre 2-3	2.092	18,5%	18,6%
entre 3-4	212	1,9%	7,8%
entre 4-5	175	1,5%	2,0%
más de 5	198	1,7%	1,3%
<b>Total</b>	<b>11.337</b>	<b>100%</b>	<b>100%</b>





Promedio, media, mínimo y máximo móvil semanal de hasta 2 y más de 4 días.





Disponibilidad

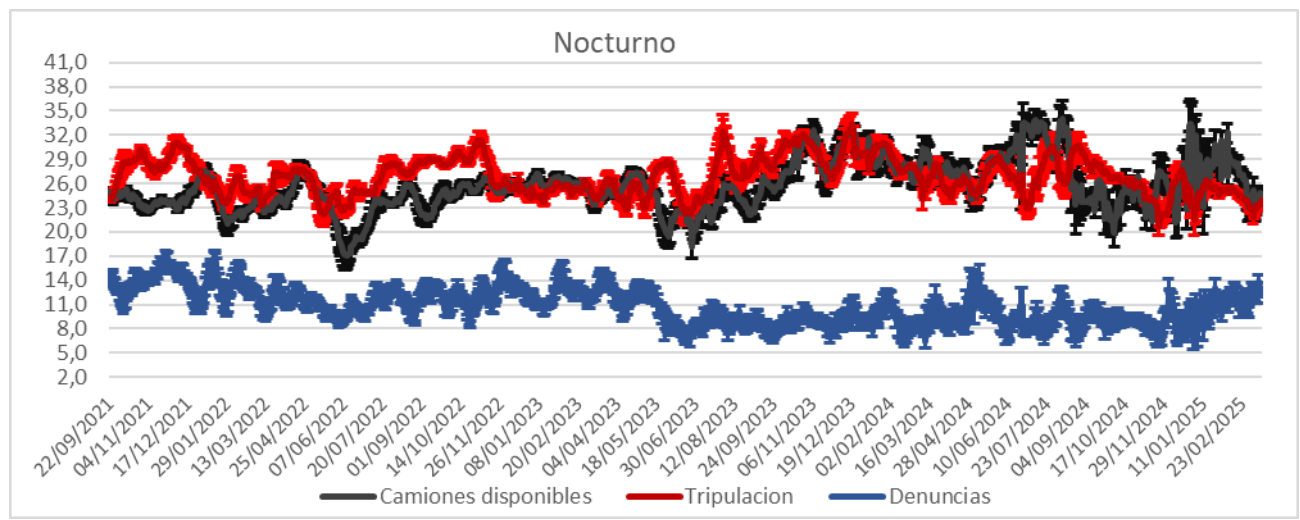
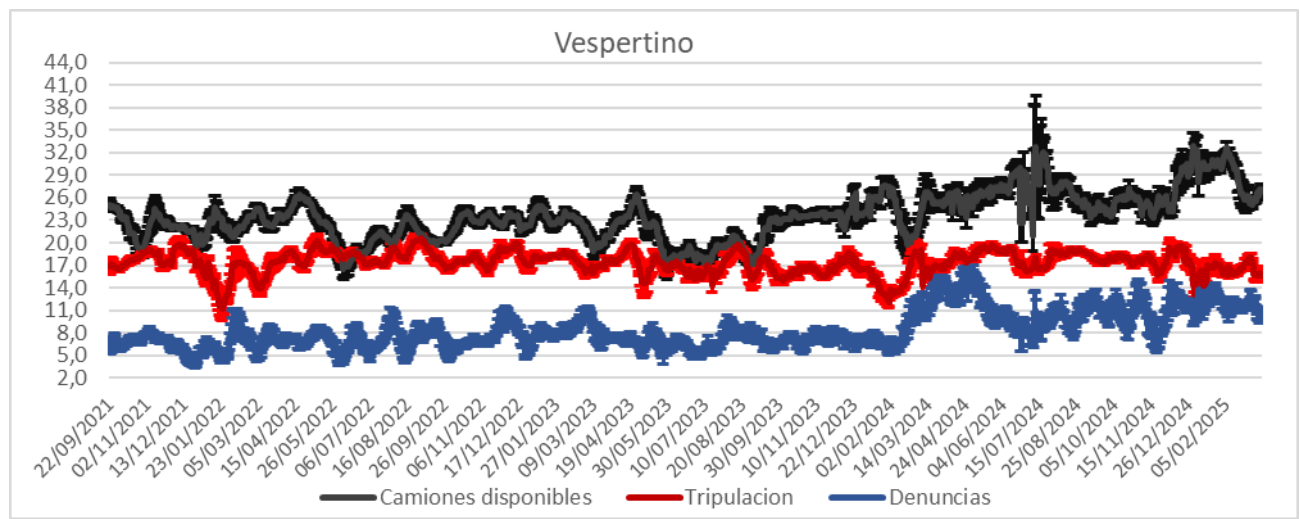
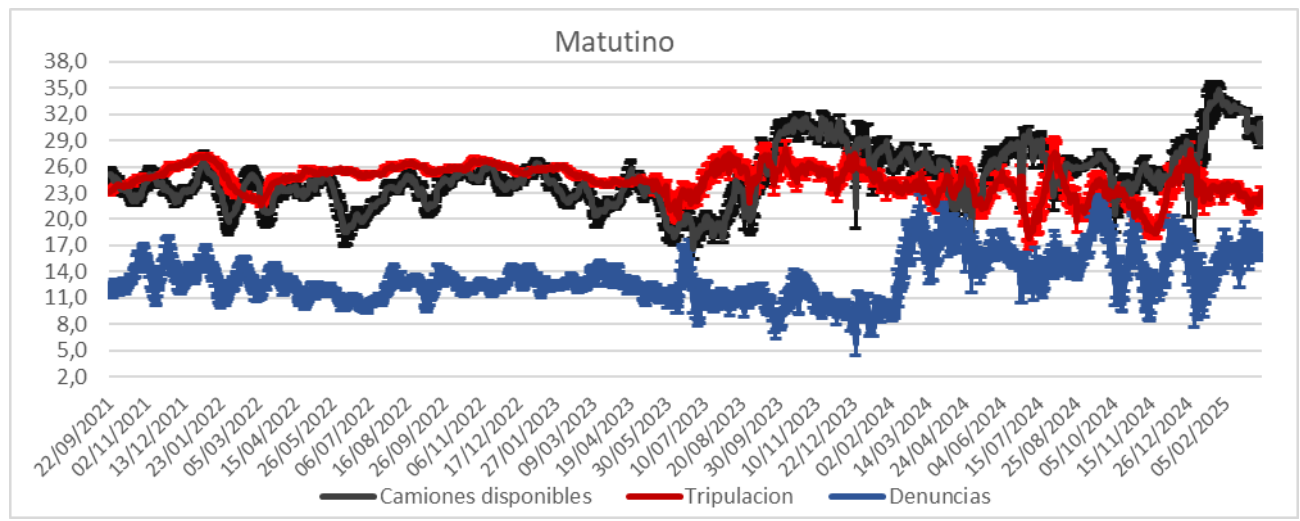
DISPONIBILIDAD POR TURNOS			
19/03/2025	MATUTINO	VESPERTINO	NOCTURNO
CAMIONES	31	29	36
CHOFERES	28	23	27
AUXILIARES	28	24	25
CAMIONES UTILIZADOS	24	23	22
DENUNCIAS DE FALLAS	19	20	12

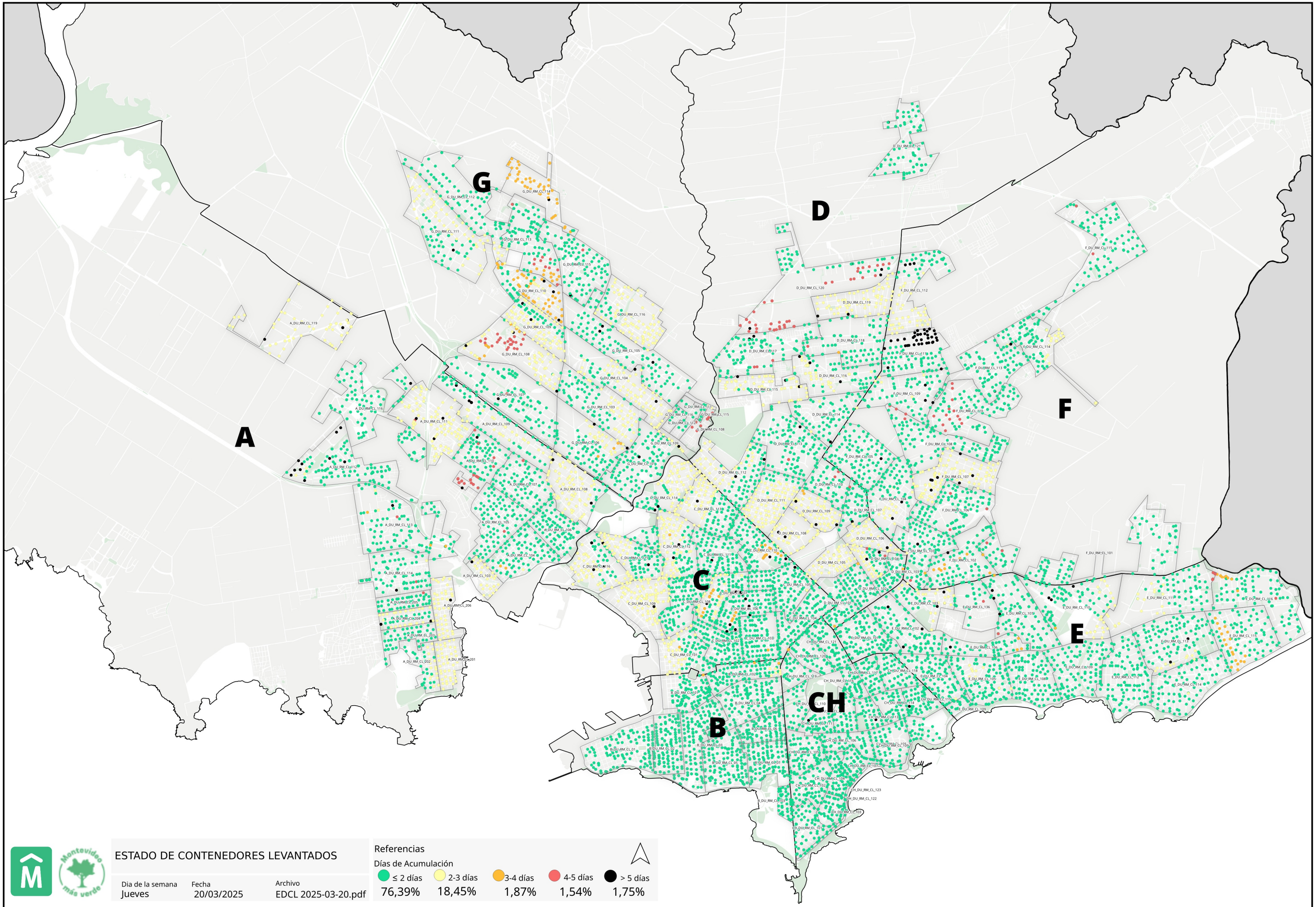
Media móvil 14 días camiones, choferes, auxiliares y denuncias por turno.

	Matutino			Vespertino			Nocturno		
	$\mu$	$\sigma$	$\mu \pm 2\sigma$	$\mu$	$\sigma$	$\mu \pm 2\sigma$	$\mu$	$\sigma$	$\mu \pm 2\sigma$
Camiones	21,1	1,1	[18,99 - 23,29]	27,5	0,8	[25,94 - 29,06]	19,7	1,3	[17,13 - 22,3]
Tripulantes	23,3	0,5	[22,26 - 24,32]	16,5	0,5	[15,43 - 17,57]	24,4	0,7	[23,02 - 25,82]
Denuncias	16,6	0,6	[15,27 - 17,87]	10,8	0,9	[9,01 - 12,62]	12,3	0,5	[11,33 - 13,24]



Gráficos de camiones, choferes, auxiliares y denuncias por turno.





**ESTADO DE CONTENEDORES LEVANTADOS**

Día de la semana: Jueves  
 Fecha: 20/03/2025  
 Archivo: EDCL 2025-03-20.pdf

**Referencias**

**Días de Acumulación**

● ≤ 2 días   
 ● 2-3 días   
 ● 3-4 días   
 ● 4-5 días   
 ● > 5 días  
 76,39%    18,45%    1,87%    1,54%    1,75%

