



DEPARTAMENTO DESARROLLO AMBIENTAL

División Limpieza y Gestión De Residuos

Servicio de Planificación y Proyectos

Unidad: 4487

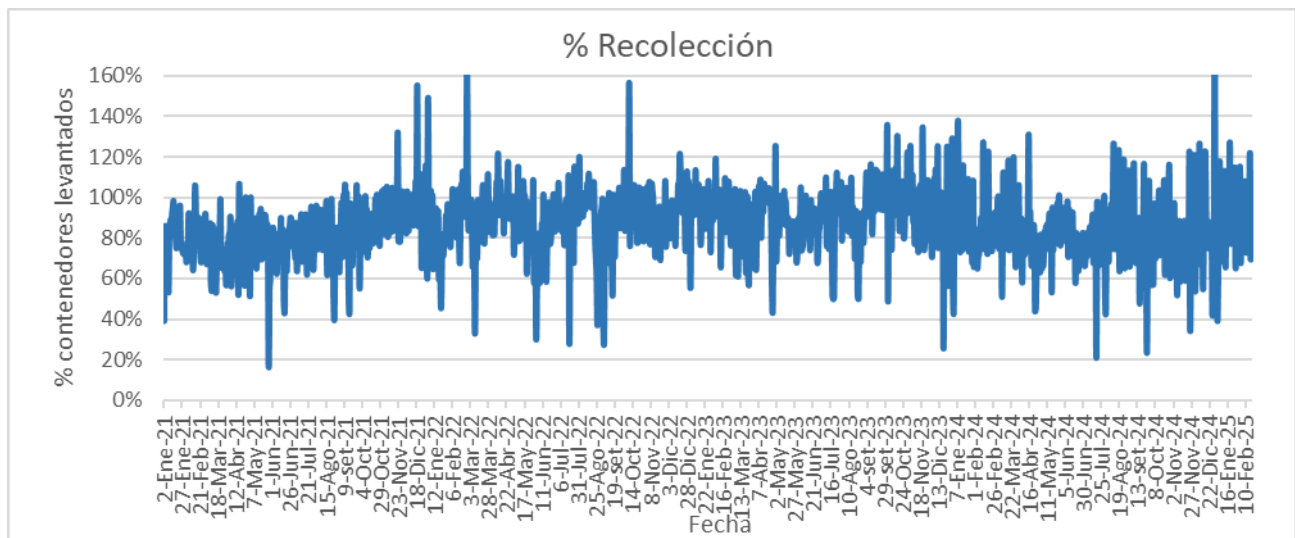
INFORME DIARIO DE GESTIÓN DIVISIÓN LIMPIEZA 21/02/2025

Análisis de contenedores levantados por Región y Turno hasta la hora 06:00.
Los datos son extraídos del sistema DFR.

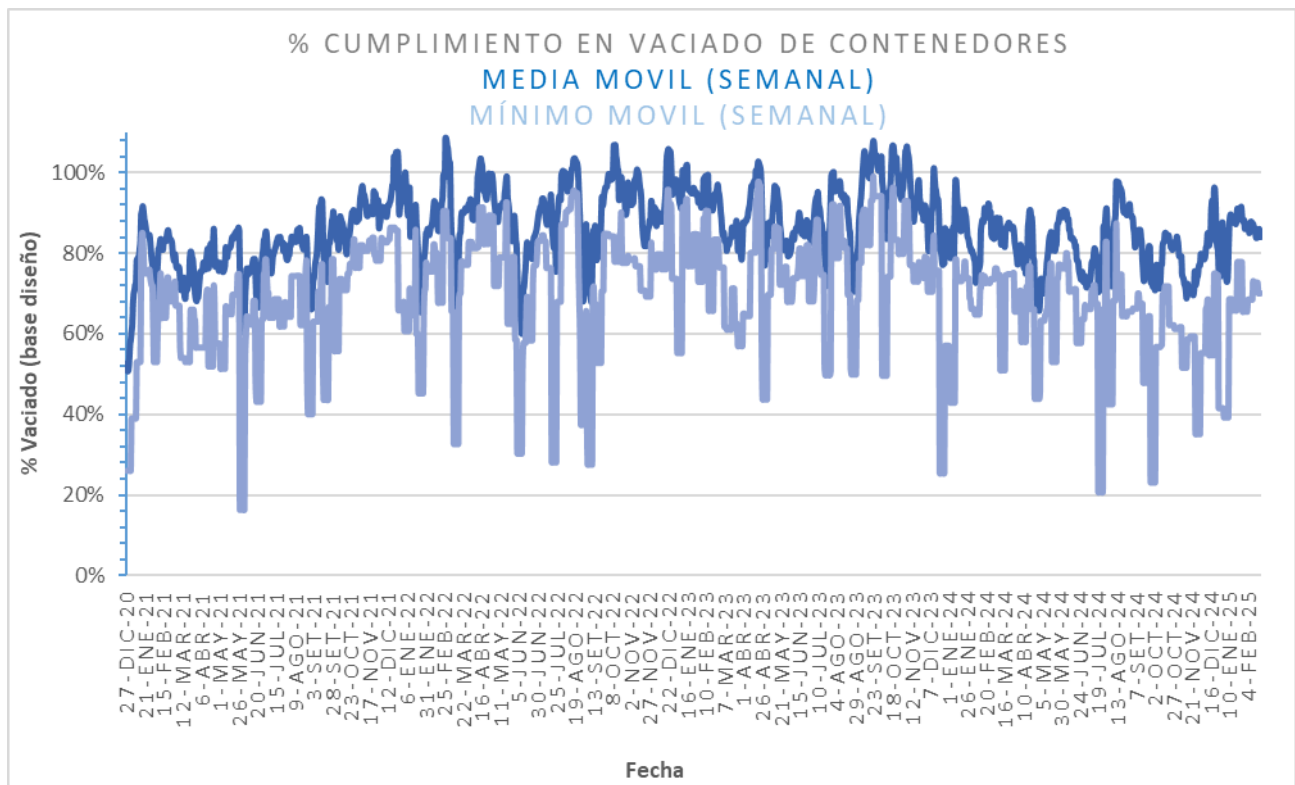
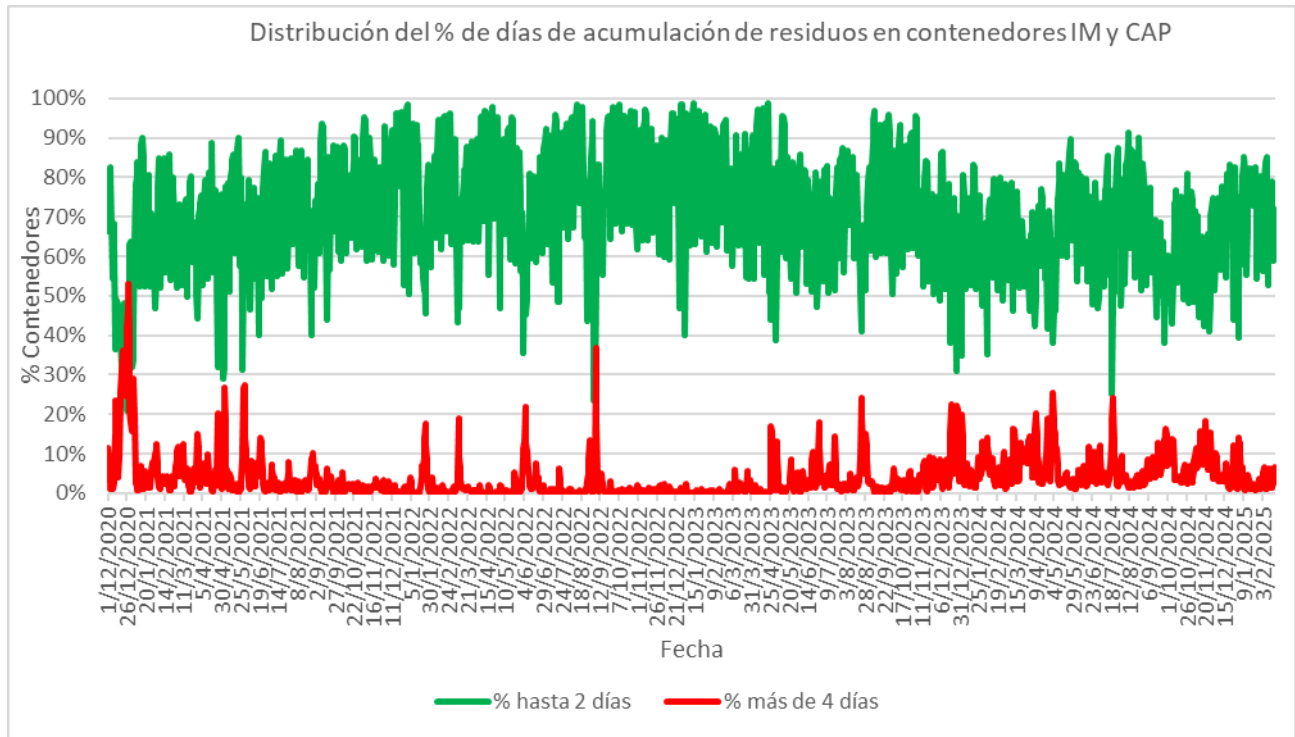
Estado de la recolección.

Contenedores planificados IM - Fideicomiso	Contenedores vaciados IM - Fideicomiso	% Contenedores levantados
6.335	4.302	68%

Media móvil (7 días previos) porcentaje de contenedores vaciados
82%

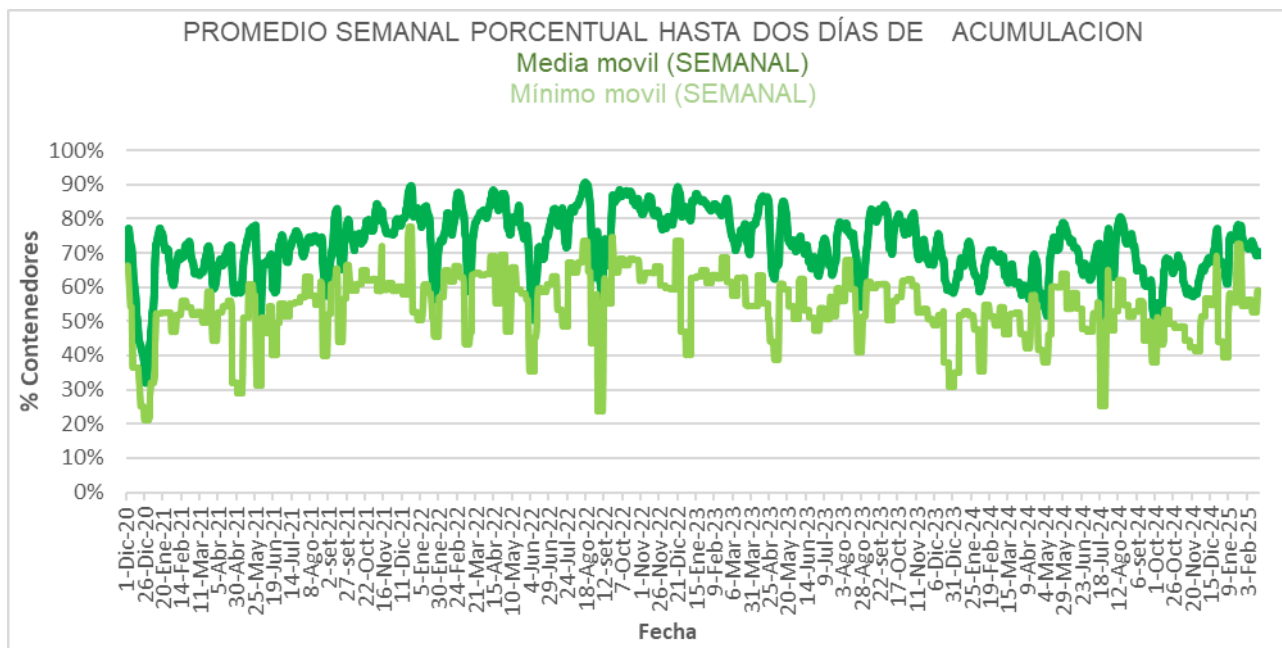
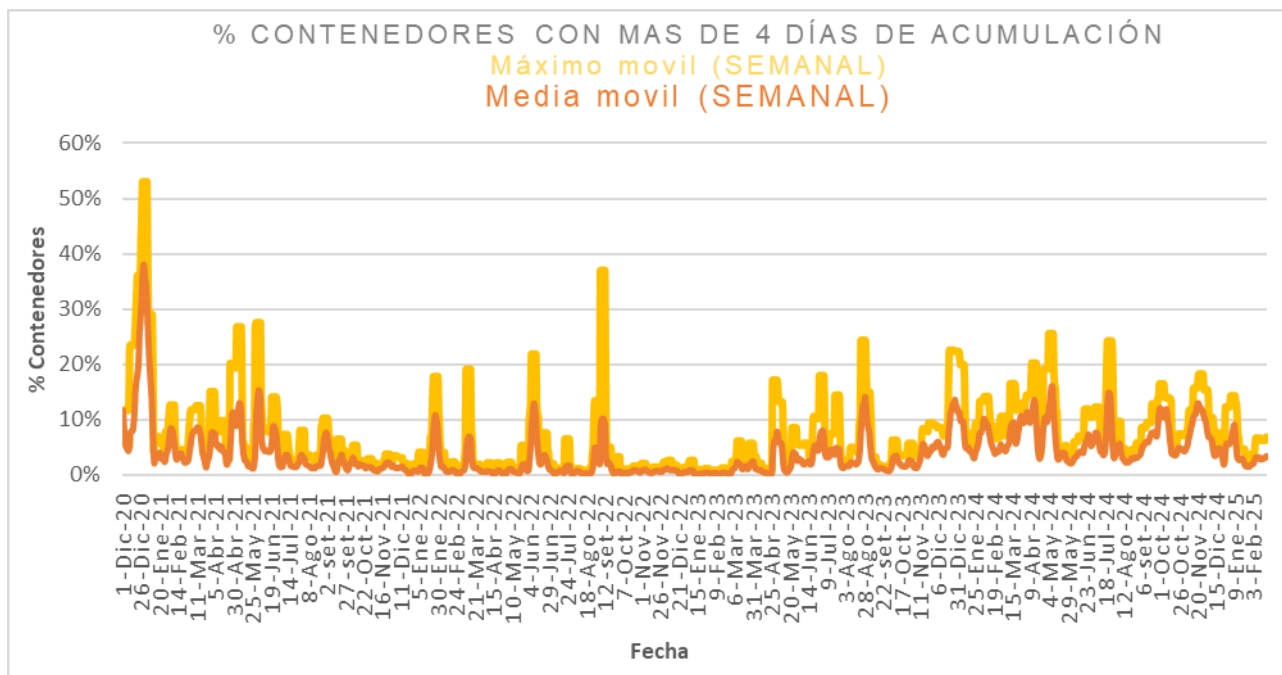


Días	Valores diarios		Promedio 7 días % contenedores
	N° Contenedores IM - Fideicomiso	% Contenedores	
Hasta 2	7.837	68,9%	68,1%
entre 2-3	2.154	18,9%	19,4%
entre 3-4	1.022	9,0%	8,9%
entre 4-5	182	1,6%	2,4%
más de 5	172	1,5%	1,2%
Total	11.367	100%	100%





Promedio, media, mínimo y máximo móvil semanal de hasta 2 y más de 4 días.





Disponibilidad

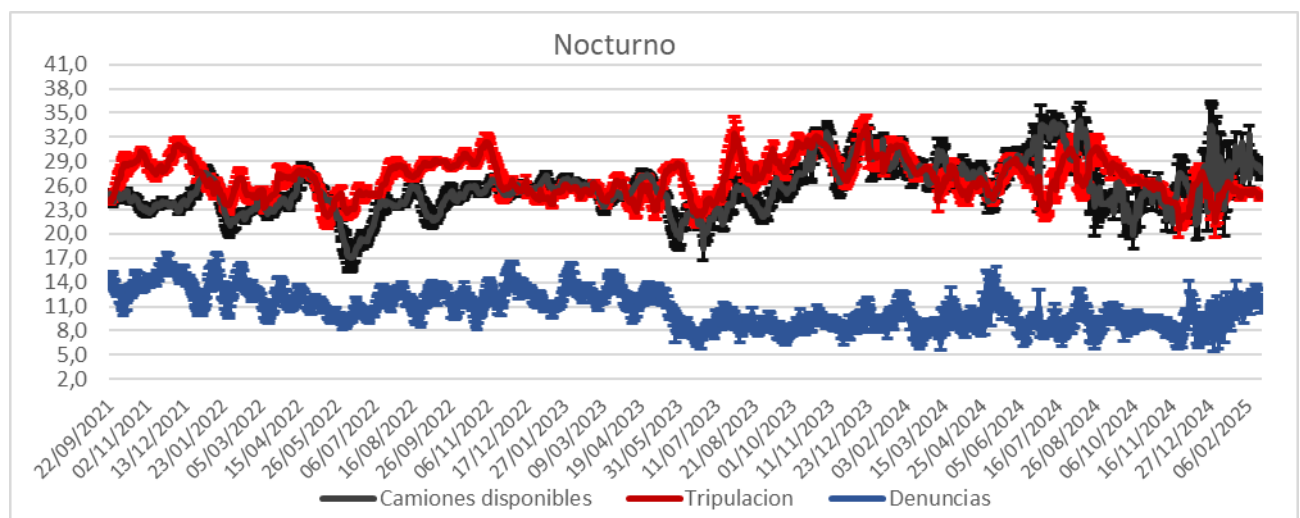
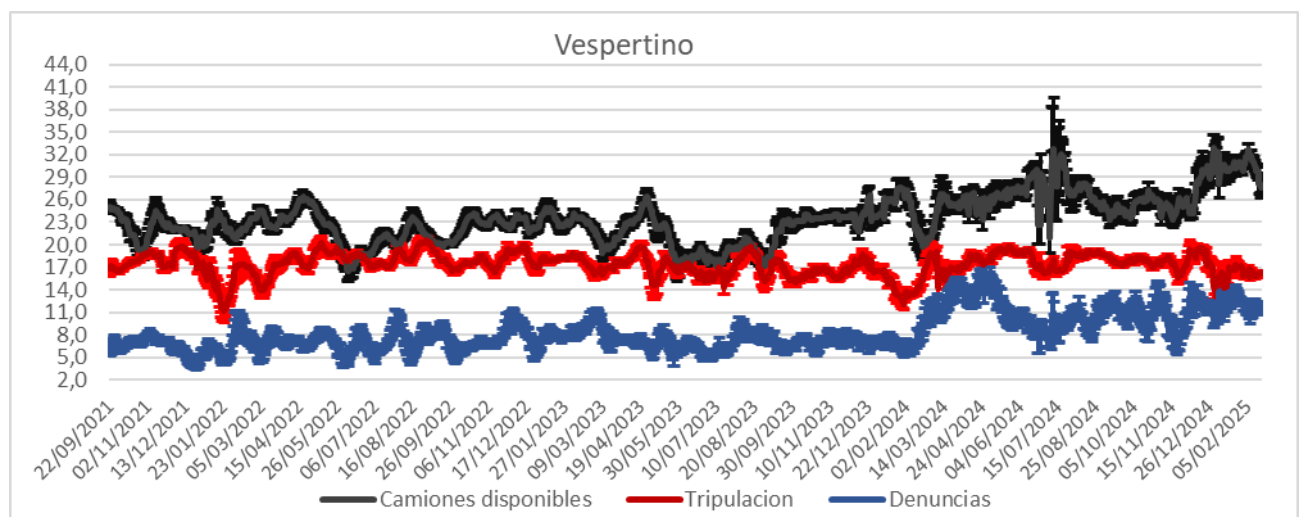
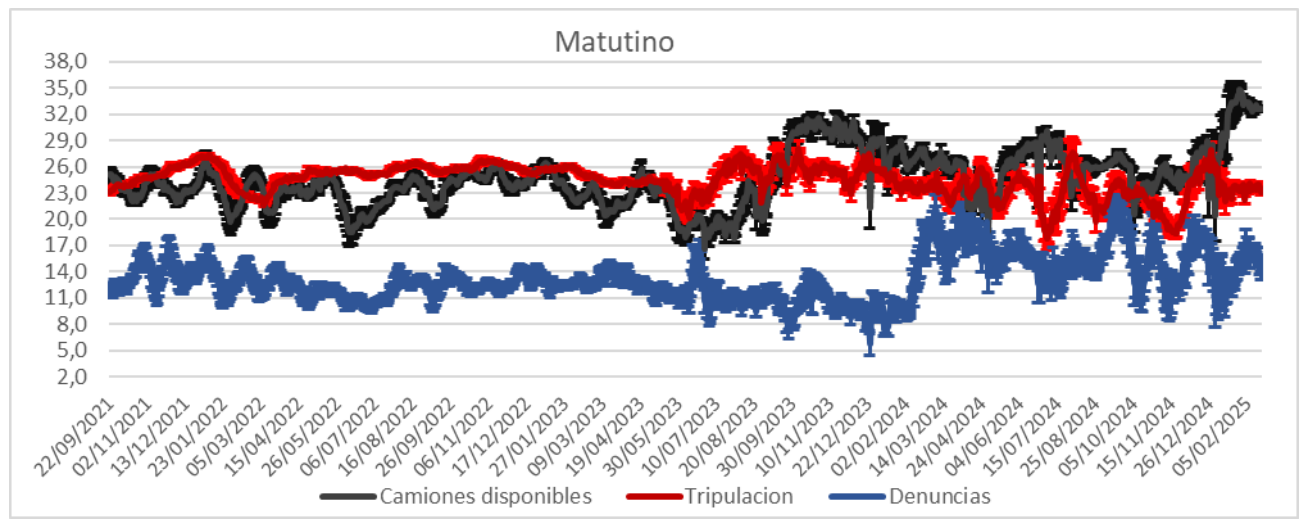
DISPONIBILIDAD POR TURNOS			
20/02/2025	MATUTINO	VESPERTINO	NOCTURNO
CAMIONES	33	28	28
CHOFERES	20	21	25
AUXILIARES	18	19	25
CAMIONES UTILIZADOS	17	17	25
DENUNCIAS DE FALLAS	7	0	4

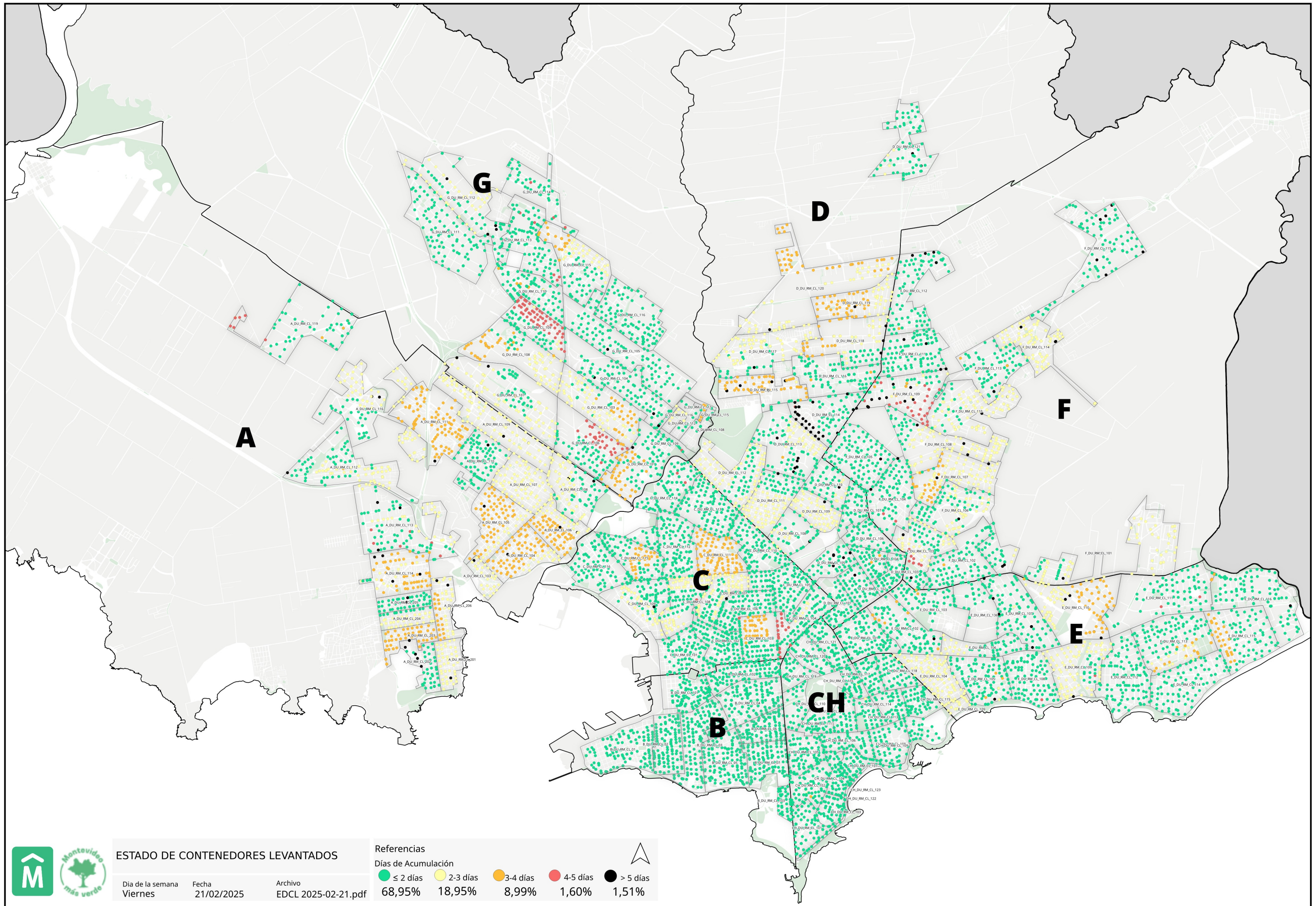
Media móvil 14 días camiones, choferes, auxiliares y denuncias por turno.

	Matutino			Vespertino			Nocturno		
	μ	σ	$\mu \pm 2\sigma$	μ	σ	$\mu \pm 2\sigma$	μ	σ	$\mu \pm 2\sigma$
Camiones	21,0	0,2	[20,55 - 21,45]	27,6	1,4	[24,75 - 30,41]	21,0	0,5	[20,06 - 21,94]
Tripulantes	23,0	0,3	[22,44 - 23,56]	16,3	0,3	[15,73 - 16,77]	24,7	0,2	[24,21 - 25,12]
Denuncias	14,0	0,9	[12,24 - 15,76]	11,1	0,4	[10,33 - 11,85]	10,8	0,6	[9,53 - 12,04]



Gráficos de camiones, choferes, auxiliares y denuncias por turno.





ESTADO DE CONTENEDORES LEVANTADOS

Día de la semana: **Viernes**
 Fecha: **21/02/2025**
 Archivo: **EDCL 2025-02-21.pdf**

Referencias

Días de Acumulación

● ≤ 2 días **68,95%**
 ● 2-3 días **18,95%**
 ● 3-4 días **8,99%**
 ● 4-5 días **1,60%**
 ● > 5 días **1,51%**

