



DEPARTAMENTO DESARROLLO AMBIENTAL

División Limpieza y Gestión De Residuos

Servicio de Planificación y Proyectos

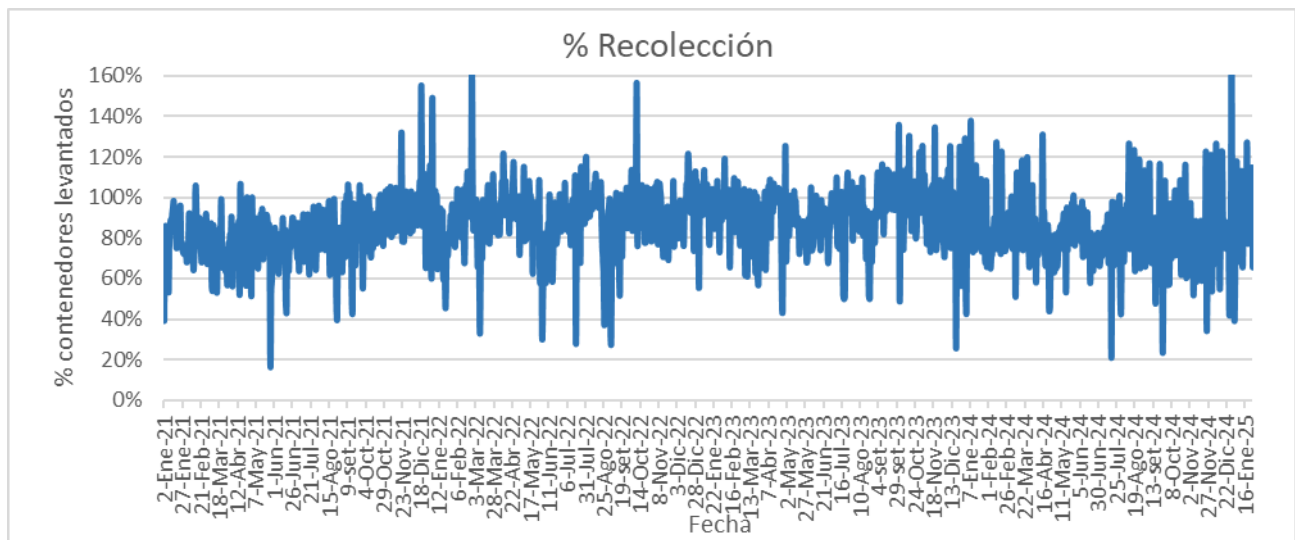
Unidad: 4487

INFORME DIARIO DE GESTIÓN DIVISIÓN LIMPIEZA 27/01/2025

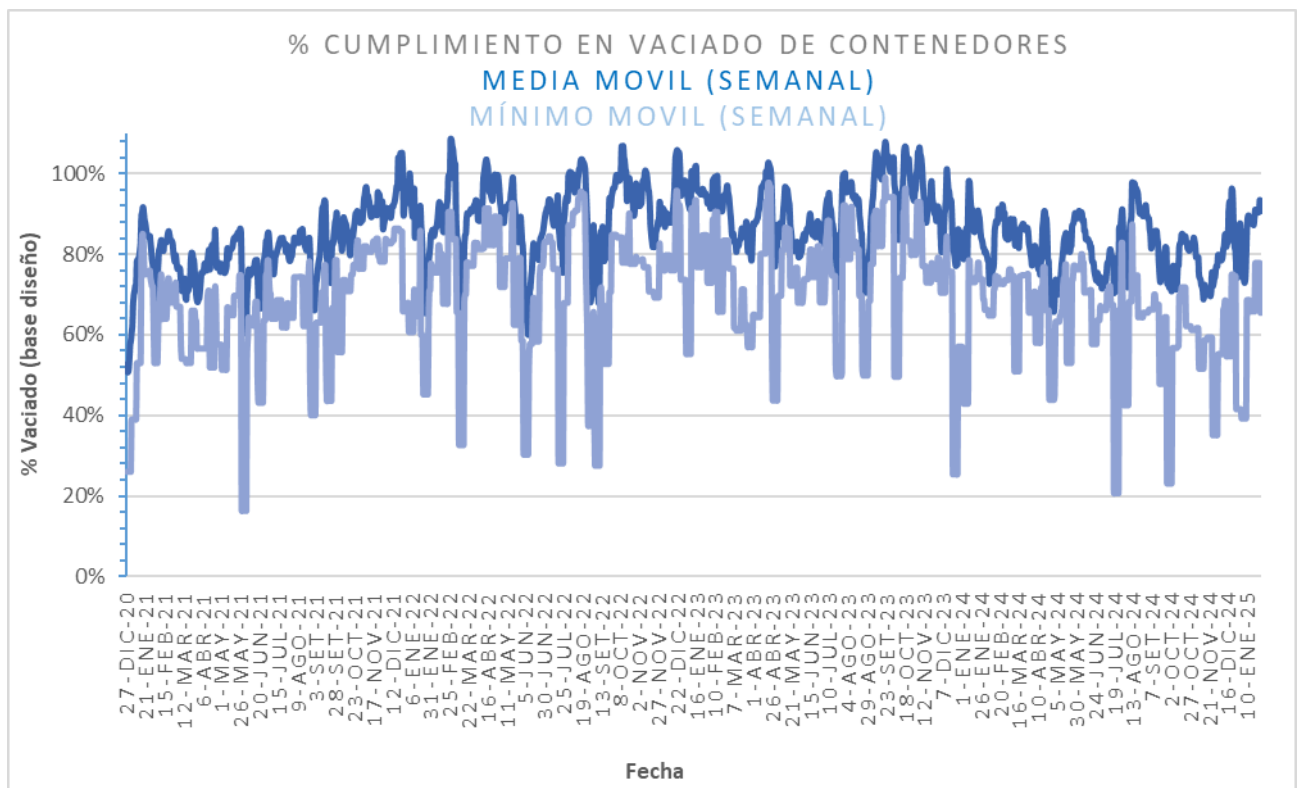
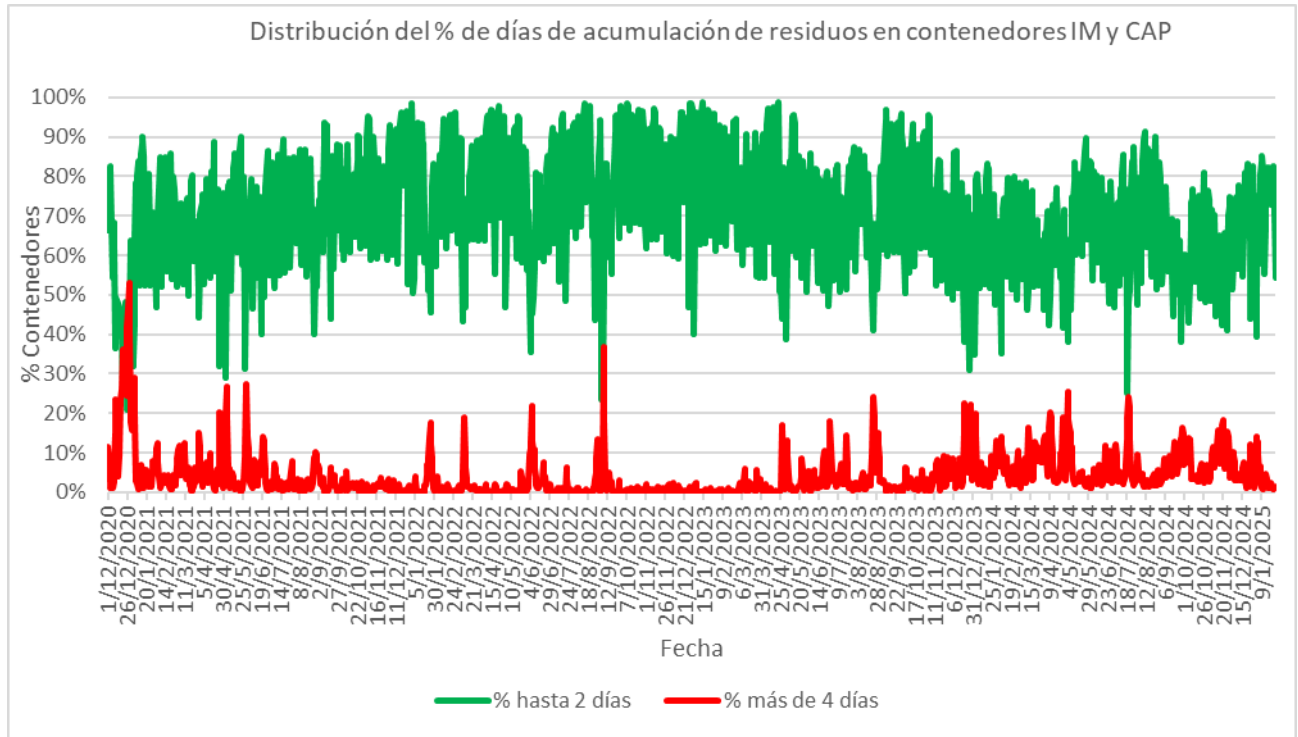
Análisis de contenedores levantados por Región y Turno hasta la hora 06:00.
Los datos son extraídos del sistema DFR.

Estado de la recolección.

Contenedores planificados IM - Fideicomiso	Contenedores vaciados IM - Fideicomiso	% Contenedores levantados	Media móvil (7 días previos) porcentaje de contenedores vaciados
6.125	4.010	65%	91%

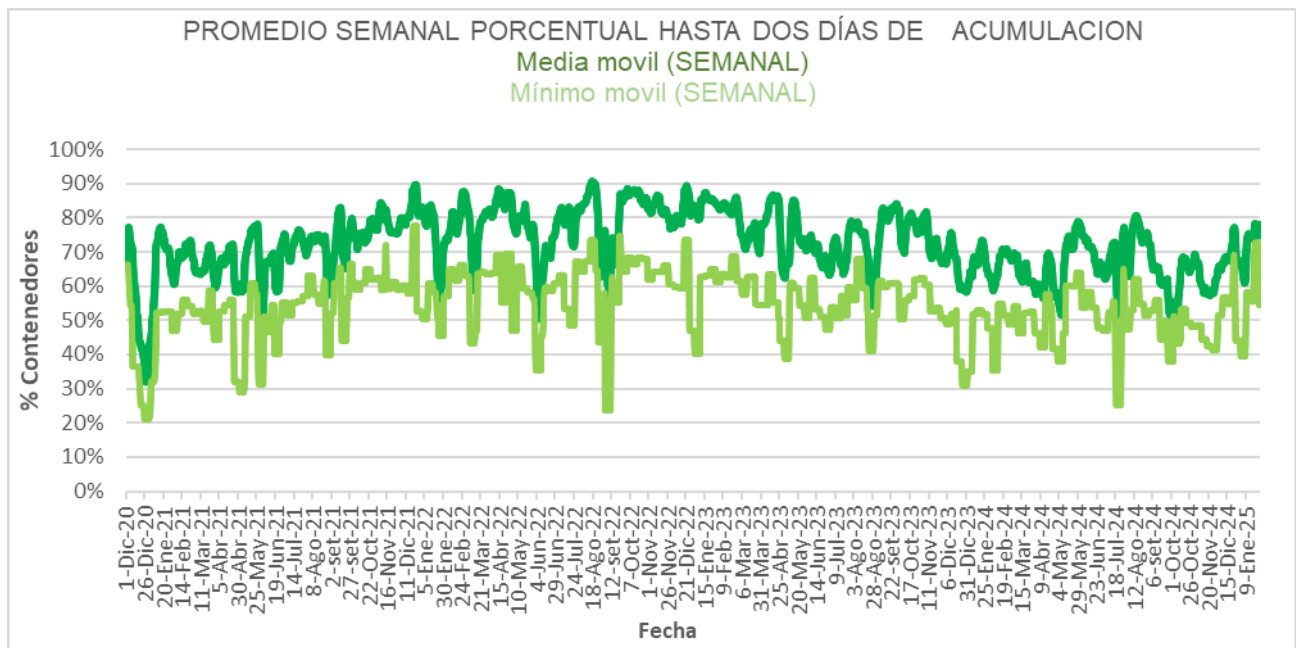
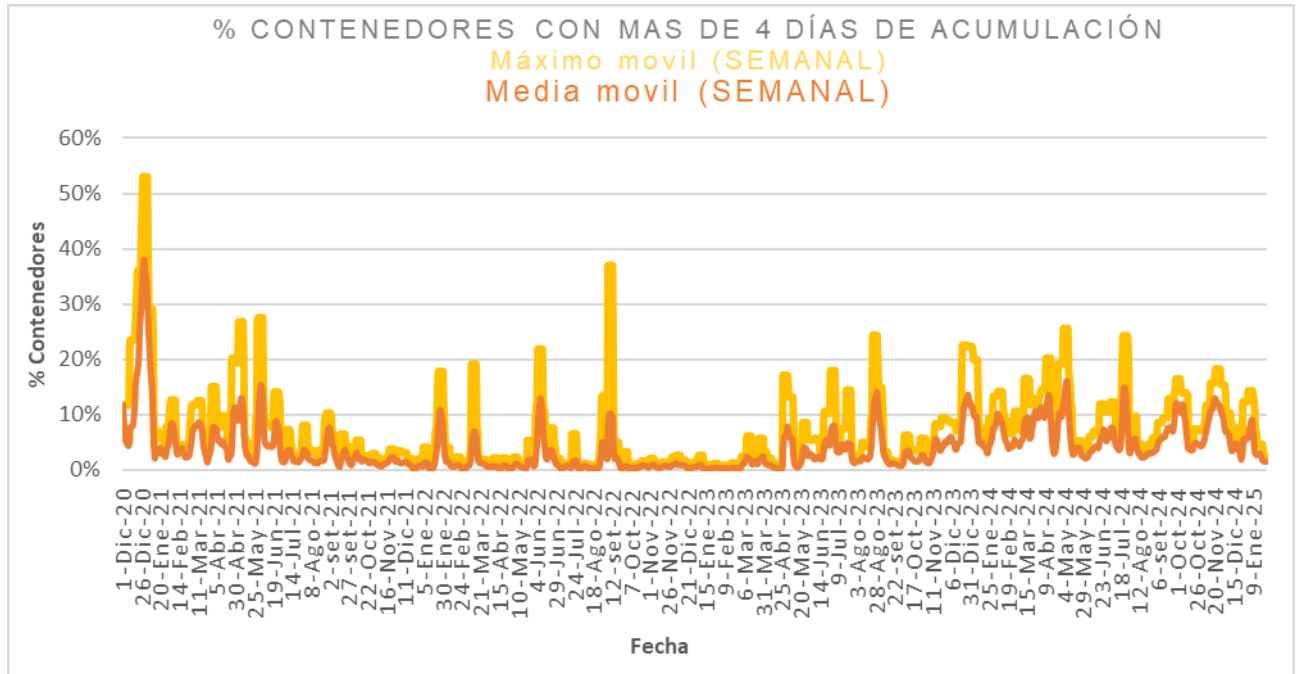


Días	Valores diarios		Promedio 7 días % contenedores
	N° Contenedores IM - Fideicomiso	% Contenedores	
Hasta 2	6.203	54,4%	74,7%
entre 2-3	3.785	33,2%	18,9%
entre 3-4	1.257	11,0%	5,0%
entre 4-5	72	0,6%	0,8%
más de 5	76	0,7%	0,6%
Total	11.393	100%	100%





Promedio, media, mínimo y máximo móvil semanal de hasta 2 y más de 4 días.





Disponibilidad

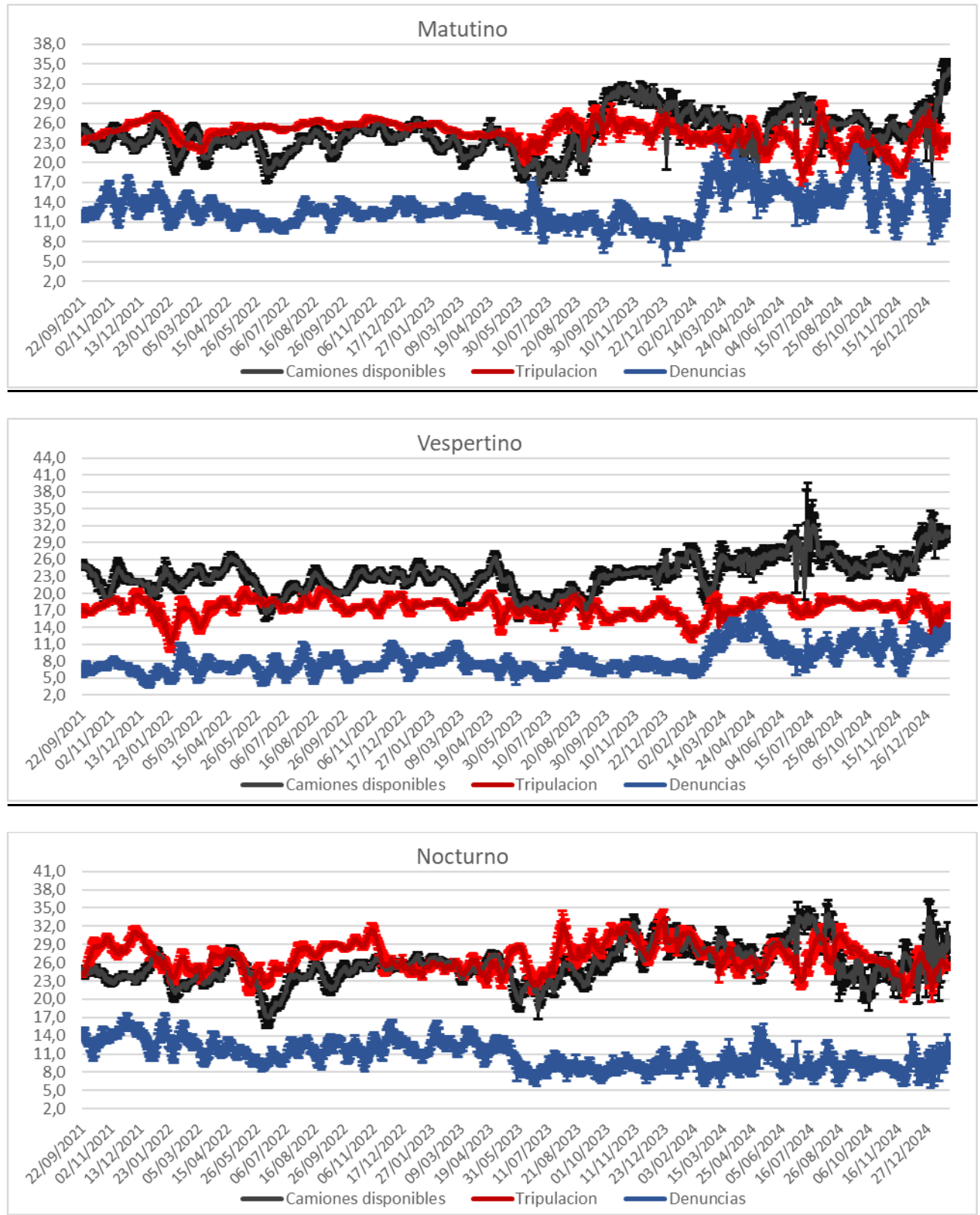
DISPONIBILIDAD POR TURNOS			
26/01/2025	MATUTINO	VESPERTINO	NOCTURNO
CAMIONES	40		37
CHOFERES	17		25
AUXILIARES	13		26
CAMIONES UTILIZADOS	13		22
DENUNCIAS DE FALLAS	6		9

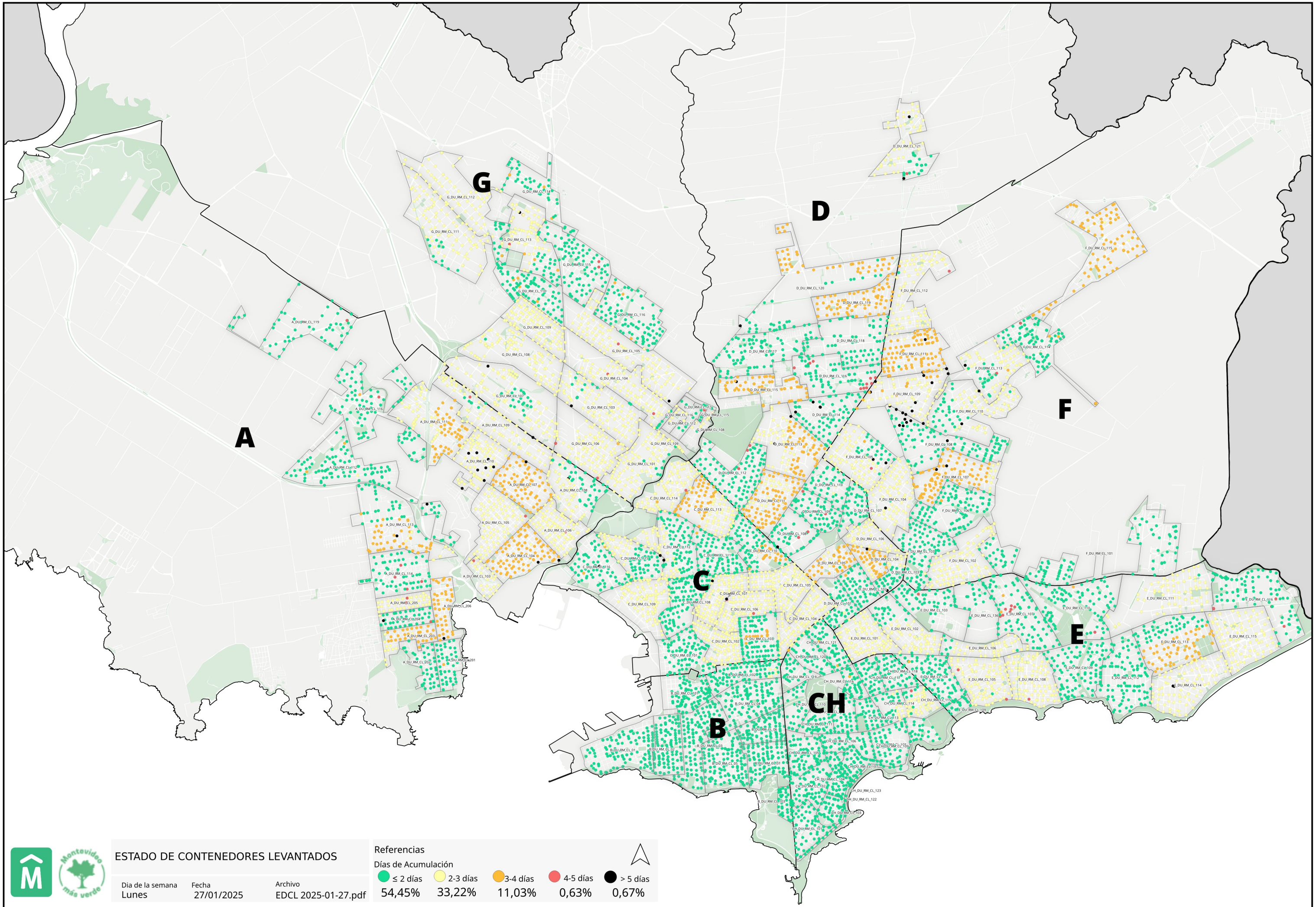
Media móvil 14 días camiones, choferes, auxiliares y denuncias por turno.

	Matutino			Vespertino			Nocturno		
	μ	σ	$\mu \pm 2\sigma$	μ	σ	$\mu \pm 2\sigma$	μ	σ	$\mu \pm 2\sigma$
Camiones	20,9	0,5	[19,92 - 21,94]	30,9	0,5	[29,96 - 31,88]	20,3	1,1	[18,11 - 22,46]
Tripulantes	23,4	0,4	[22,63 - 24,08]	16,9	0,8	[15,28 - 18,55]	25,3	0,3	[24,79 - 25,88]
Denuncias	14,7	1,0	[12,75 - 16,68]	13,3	0,3	[12,64 - 14,03]	11,1	0,9	[9,42 - 12,86]



Gráficos de camiones, choferes, auxiliares y denuncias por turno.





ESTADO DE CONTENEDORES LEVANTADOS

Día de la semana: **Lunes**
 Fecha: **27/01/2025**
 Archivo: **EDCL 2025-01-27.pdf**

Referencias

Días de Acumulación

● ≤ 2 días	● 2-3 días	● 3-4 días	● 4-5 días	● > 5 días
54,45%	33,22%	11,03%	0,63%	0,67%

