



DEPARTAMENTO DESARROLLO AMBIENTAL

División Limpieza y Gestión De Residuos

Servicio de Planificación y Proyectos

Unidad: 4487

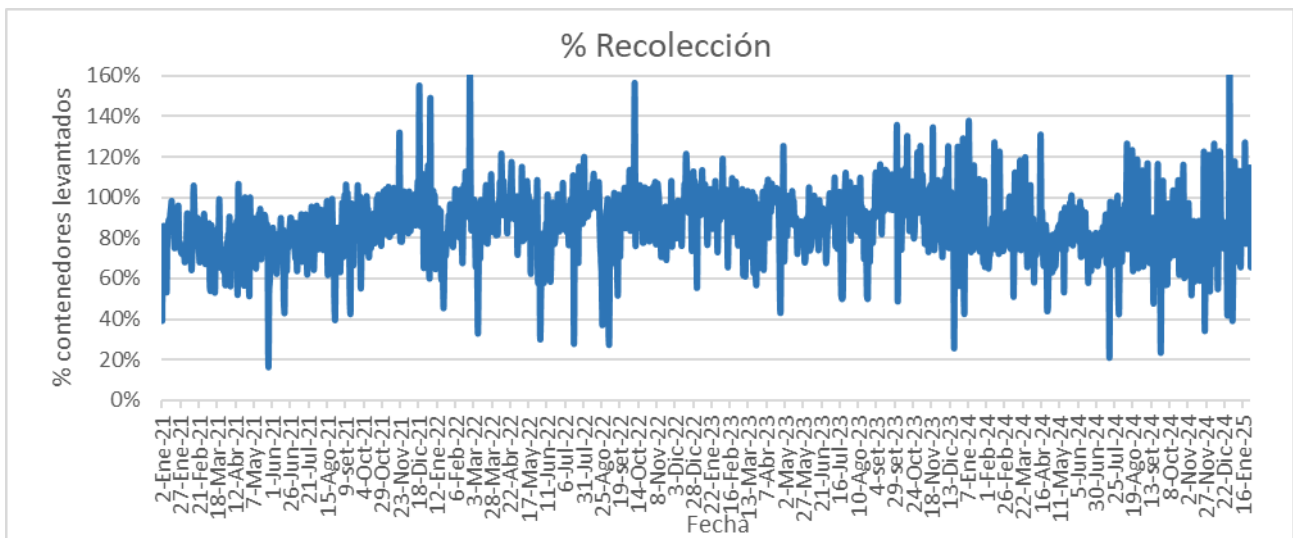
INFORME DIARIO DE GESTIÓN DIVISIÓN LIMPIEZA 28/01/2025

Análisis de contenedores levantados por Región y Turno hasta la hora 06:00.
Los datos son extraídos del sistema DFR.

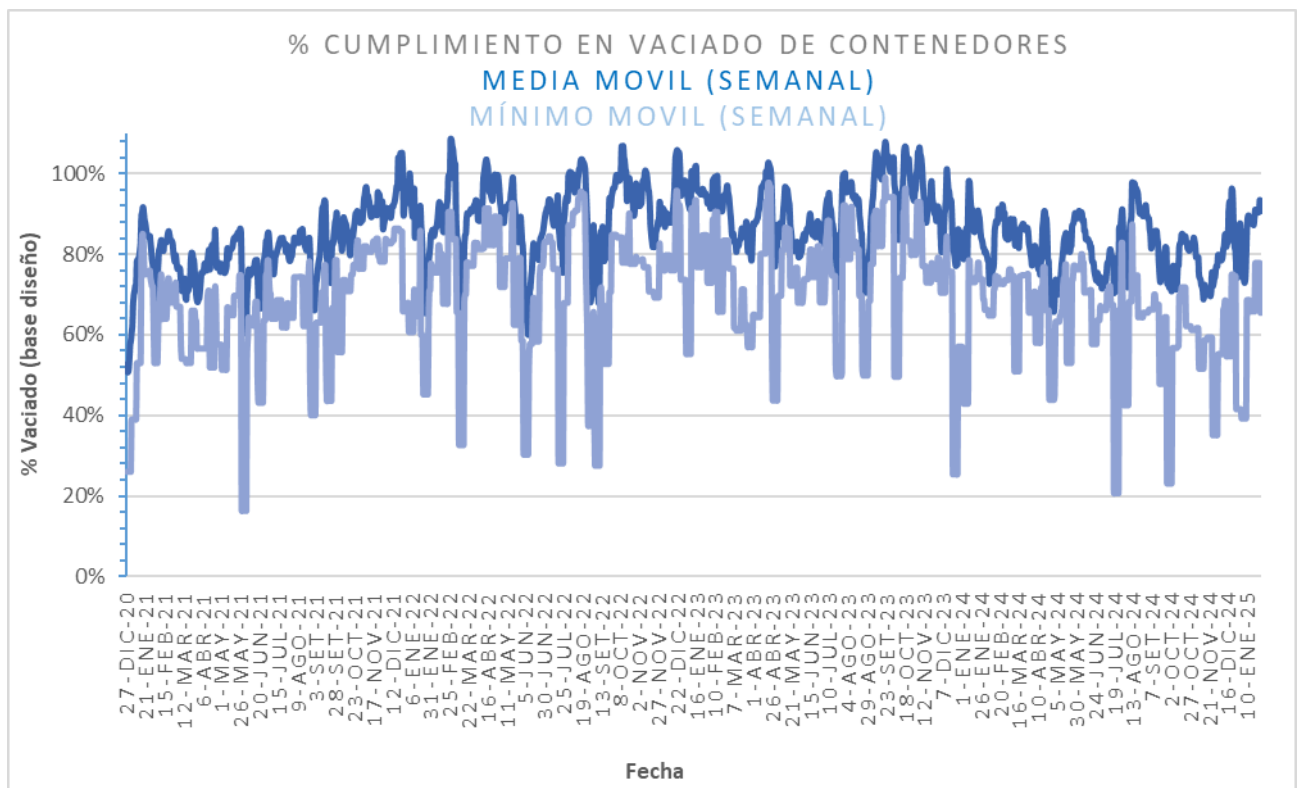
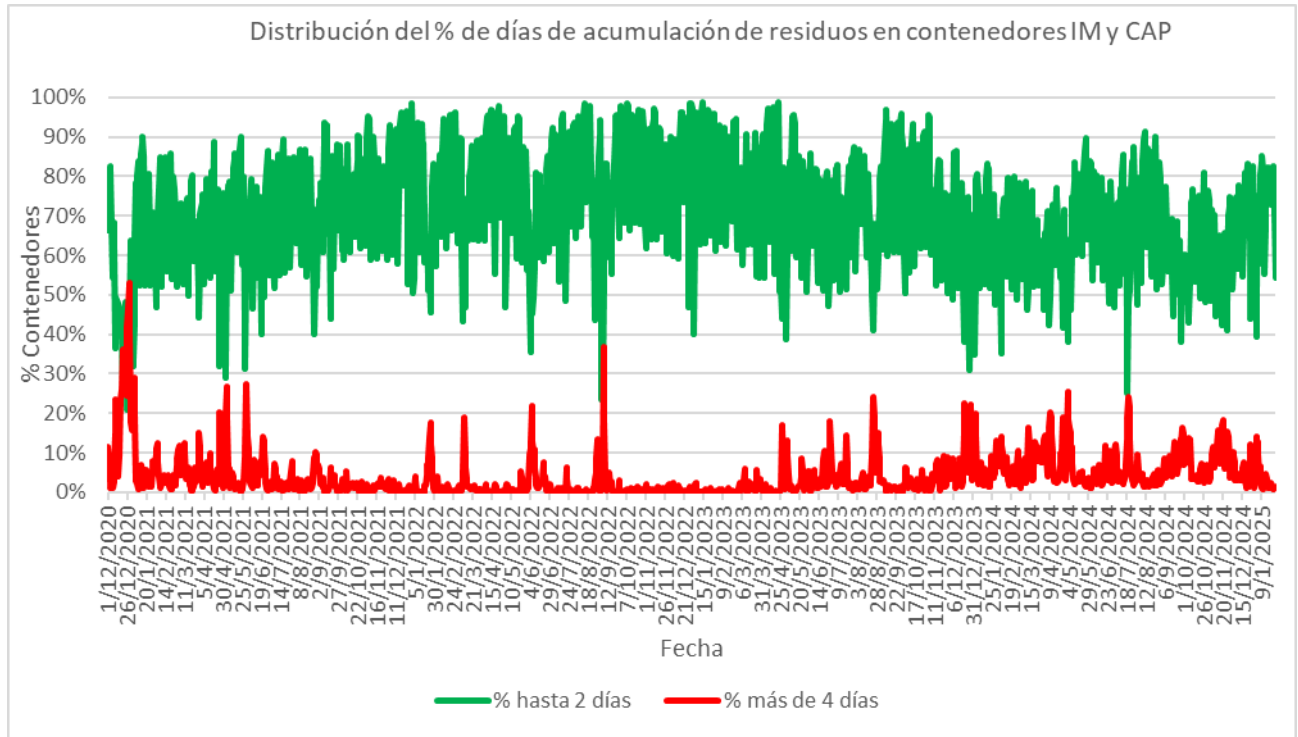
Estado de la recolección.

Contenedores planificados IM - Fideicomiso	Contenedores vaciados IM - Fideicomiso	% Contenedores levantados
6.090	5.304	87%

Media móvil (7 días previos) porcentaje de contenedores vaciados
90%

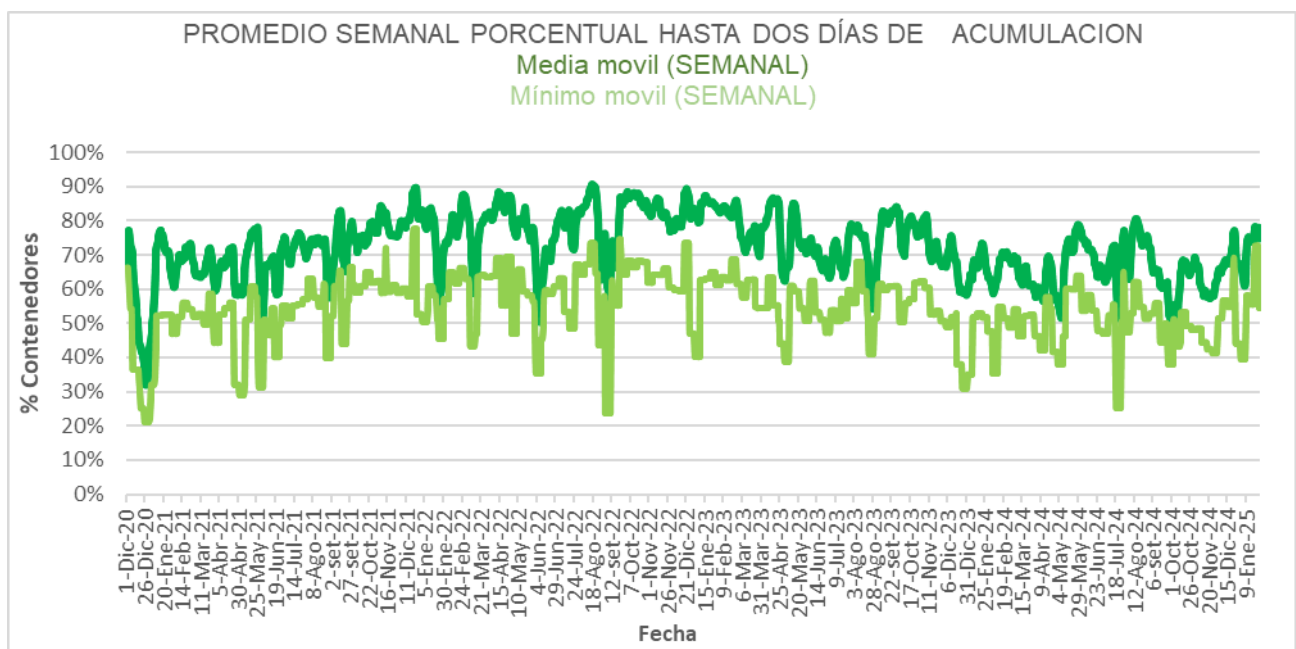
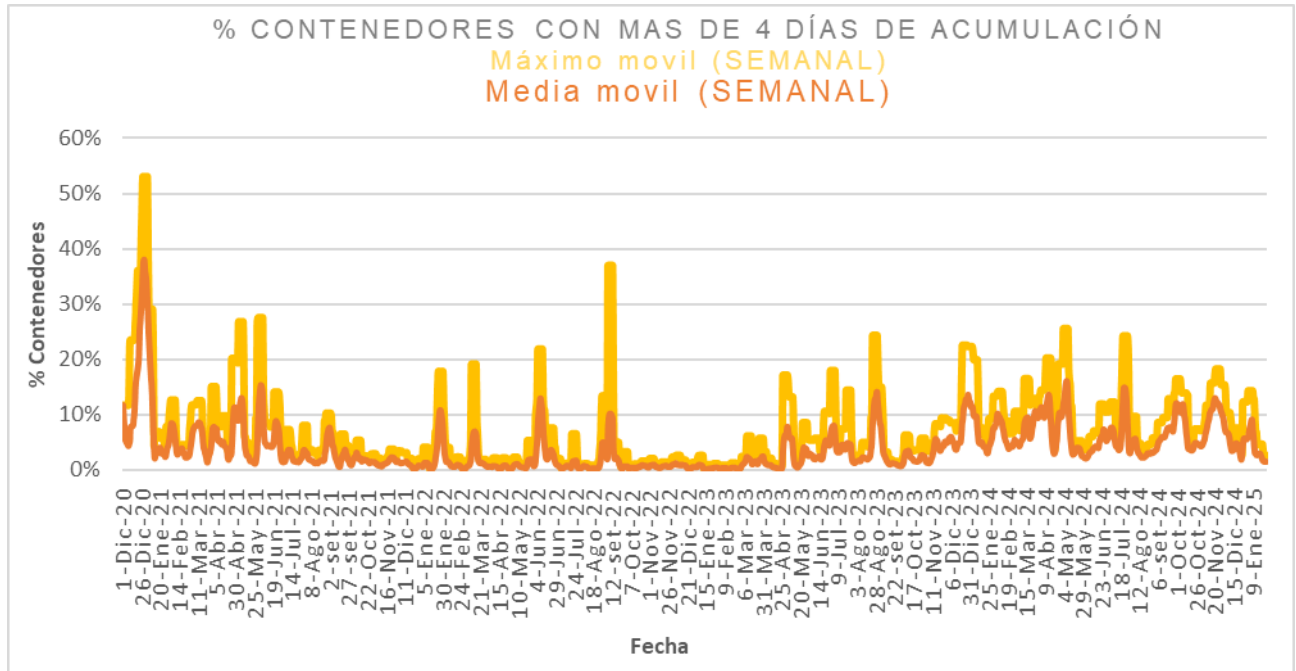


Días	Valores diarios		Promedio 7 días % contenedores
	N° Contenedores IM - Fideicomiso	% Contenedores	
Hasta 2	7.556	66,3%	73,8%
entre 2-3	1.867	16,4%	18,6%
entre 3-4	1.700	14,9%	6,2%
entre 4-5	179	1,6%	0,8%
más de 5	93	0,8%	0,6%
Total	11.395	100%	100%





Promedio, media, mínimo y máximo móvil semanal de hasta 2 y más de 4 días.





Disponibilidad

DISPONIBILIDAD POR TURNOS			
27/01/2025	MATUTINO	VESPERTINO	NOCTURNO
CAMIONES	33	31	32
CHOFERES	26	19	28
AUXILIARES	24	16	24
CAMIONES UTILIZADOS	22	16	28
DENUNCIAS DE FALLAS	17	14	16

Media móvil 14 días camiones, choferes, auxiliares y denuncias por turno.

	Matutino			Vespertino			Nocturno		
	μ	σ	$\mu \pm 2\sigma$	μ	σ	$\mu \pm 2\sigma$	μ	σ	$\mu \pm 2\sigma$
Camiones	20,9	0,5	[20,01 - 21,85]	31,1	0,5	[30,11 - 32,06]	20,6	1,0	[18,57 - 22,57]
Tripulantes	23,3	0,3	[22,59 - 23,98]	17,1	0,6	[15,91 - 18,26]	25,2	0,3	[24,57 - 25,76]
Denuncias	14,9	1,0	[12,95 - 16,91]	13,0	0,3	[12,31 - 13,69]	10,9	0,8	[9,17 - 12,55]



Gráficos de camiones, choferes, auxiliares y denuncias por turno.

