



DEPARTAMENTO DESARROLLO AMBIENTAL

División Limpieza y Gestión De Residuos

Servicio de Planificación y Proyectos

Unidad: 4487

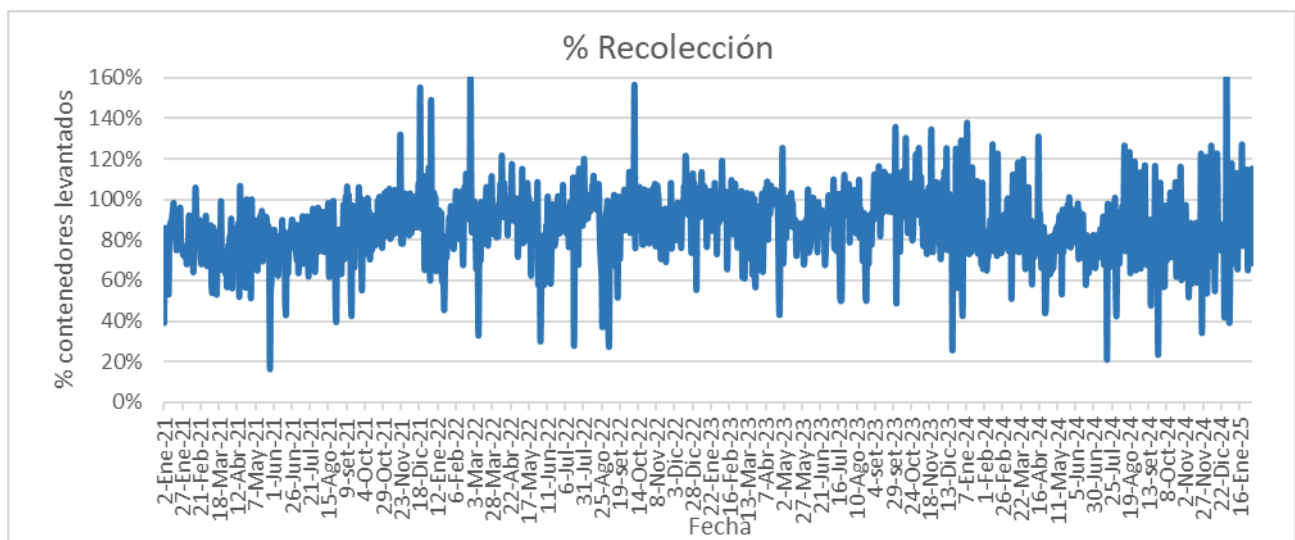
INFORME DIARIO DE GESTIÓN DIVISIÓN LIMPIEZA 03/02/2025

Análisis de contenedores levantados por Región y Turno hasta la hora 06:00.
Los datos son extraídos del sistema DFR.

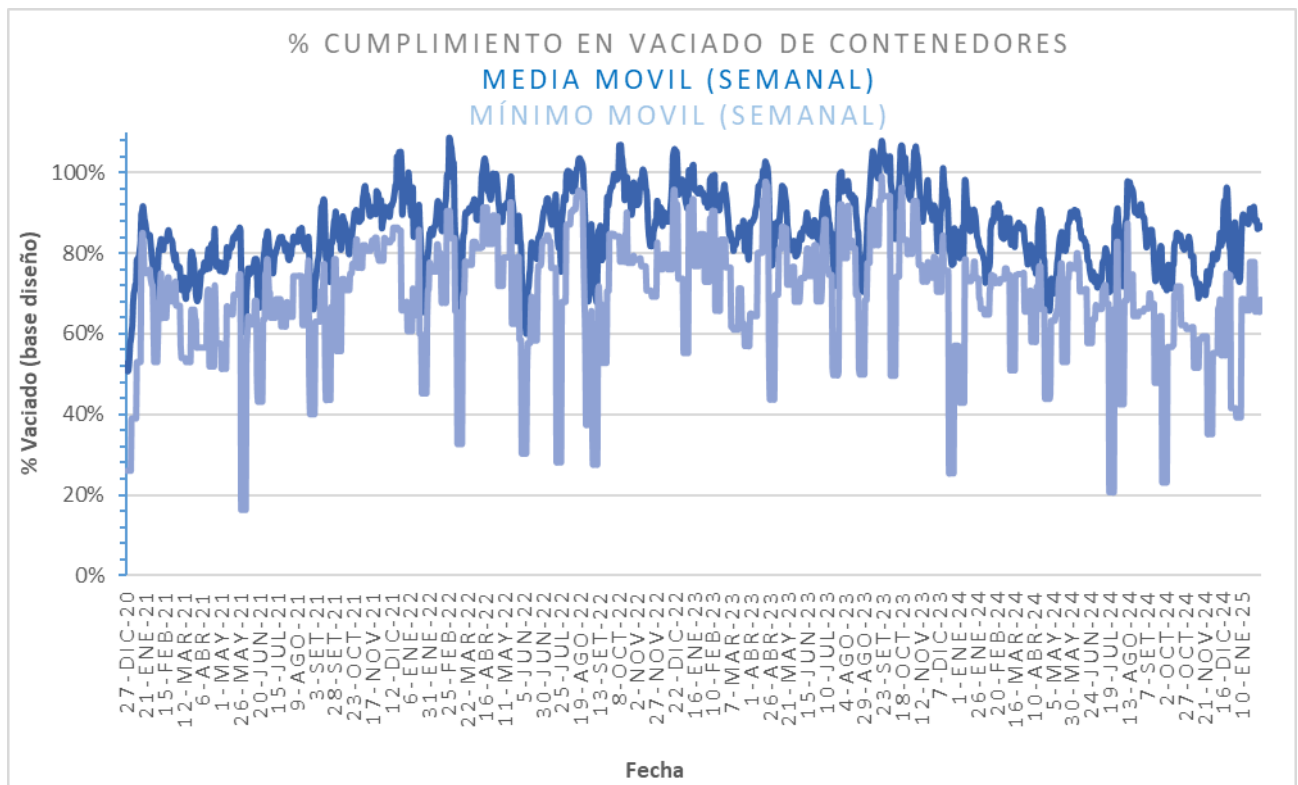
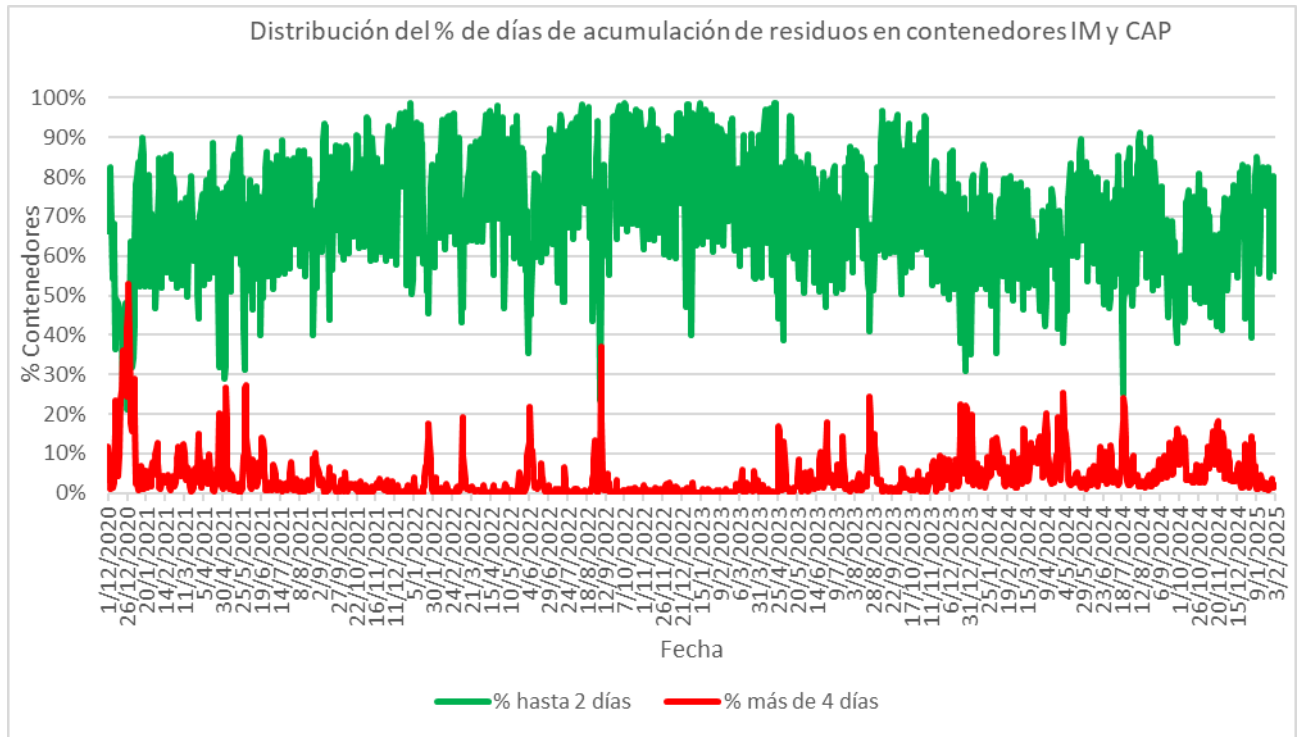
Estado de la recolección.

| Contenedores planificados IM - Fideicomiso | Contenedores vaciados IM - Fideicomiso | % Contenedores levantados |
|--|--|---------------------------|
| 6.125 | 4.195 | 68% |

| Media móvil (7 días previos) porcentaje de contenedores vaciados |
|--|
| 87% |

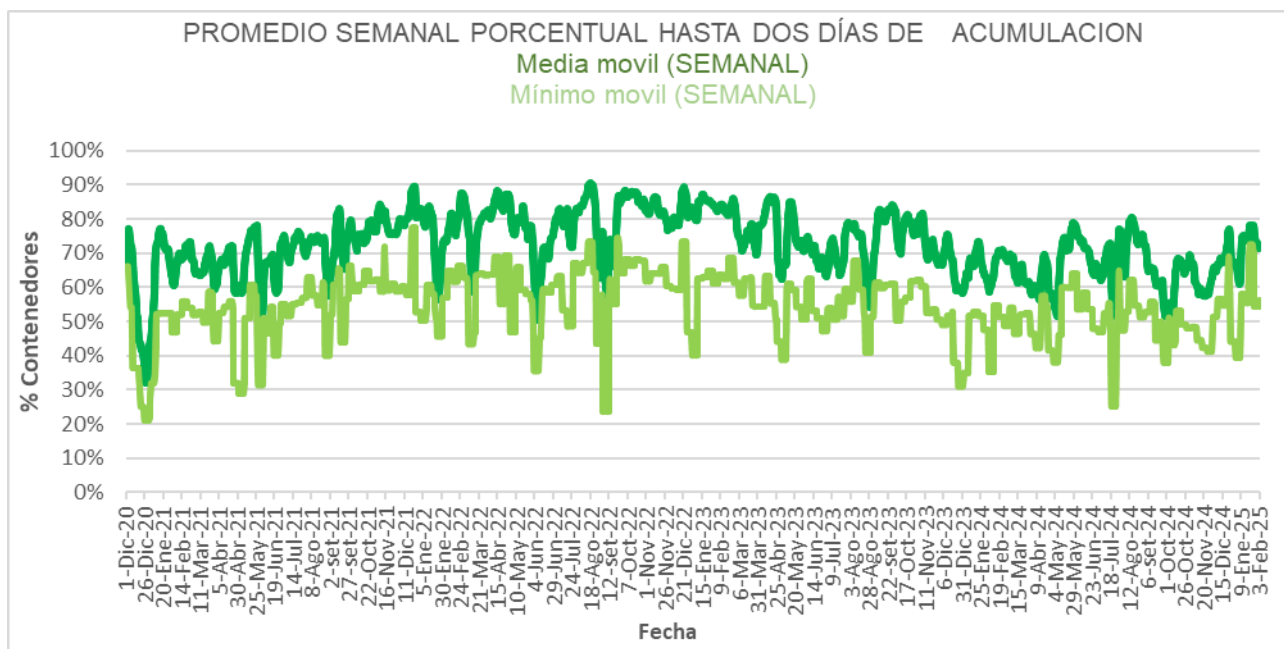
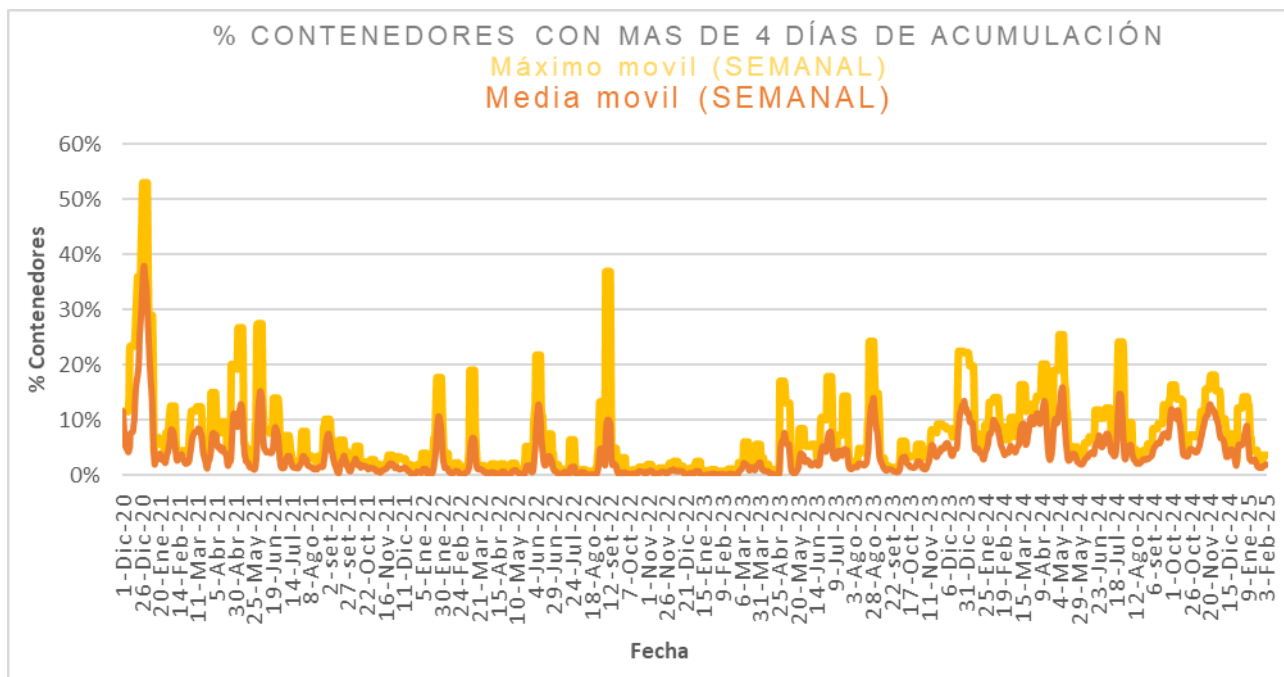


| Días | Valores diarios | | Promedio 7 días % contenedores |
|--------------|----------------------------------|----------------|--------------------------------|
| | N° Contenedores IM - Fideicomiso | % Contenedores | |
| Hasta 2 | 6.404 | 56,2% | 71,8% |
| entre 2-3 | 3.074 | 27,0% | 19,1% |
| entre 3-4 | 1.685 | 14,8% | 7,0% |
| entre 4-5 | 99 | 0,9% | 1,2% |
| más de 5 | 127 | 1,1% | 0,9% |
| Total | 11.389 | 100% | 100% |





Promedio, media, mínimo y máximo móvil semanal de hasta 2 y más de 4 días.





Disponibilidad

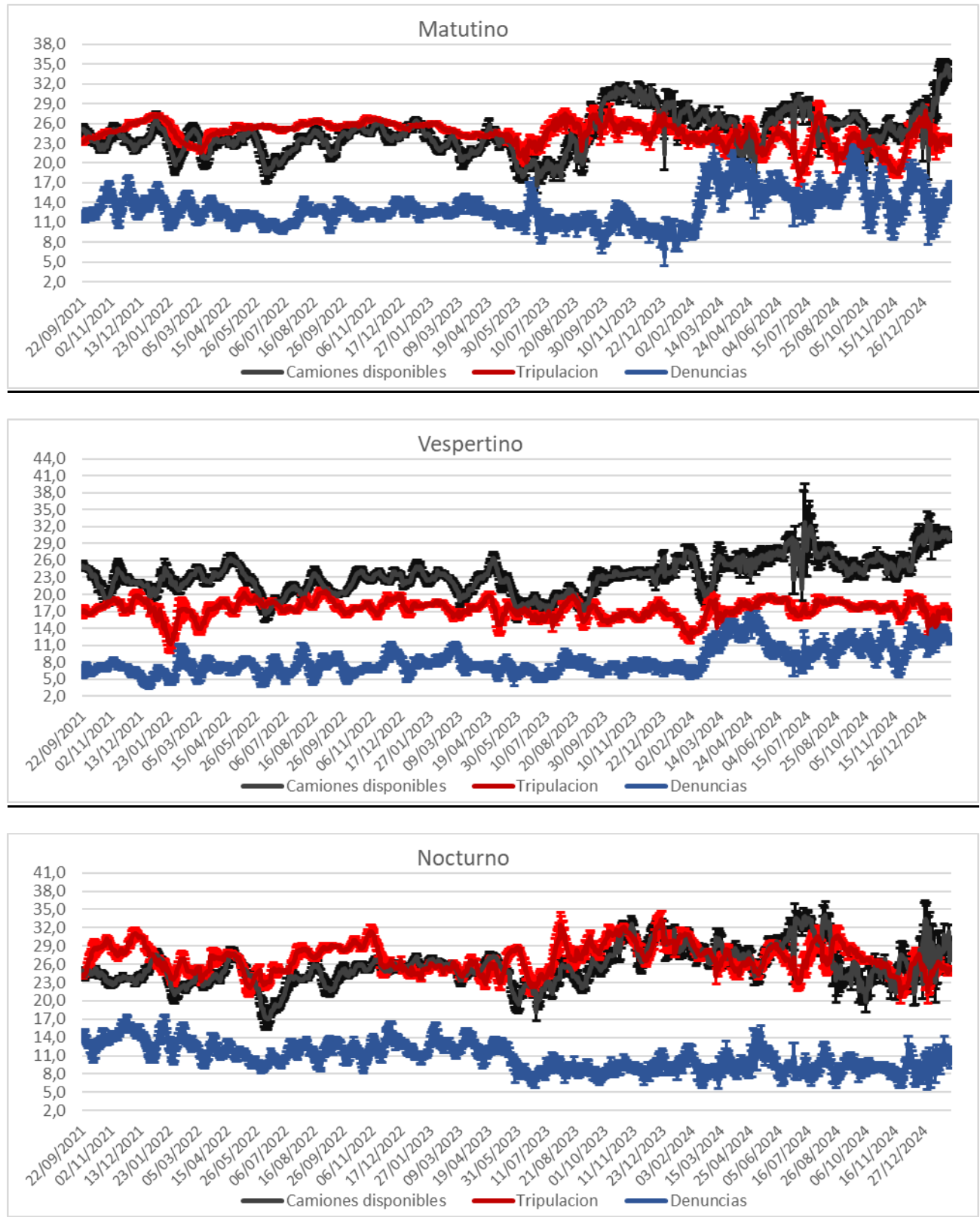
| DISPONIBILIDAD POR TURNOS | | | |
|---------------------------|----------|------------|----------|
| 02/02/2025 | MATUTINO | VESPERTINO | NOCTURNO |
| CAMIONES | 33 | | 39 |
| CHOFERES | 15 | | 25 |
| AUXILIARES | 13 | | 27 |
| CAMIONES UTILIZADOS | 11 | | 26 |
| DENUNCIAS DE FALLAS | 5 | | 20 |

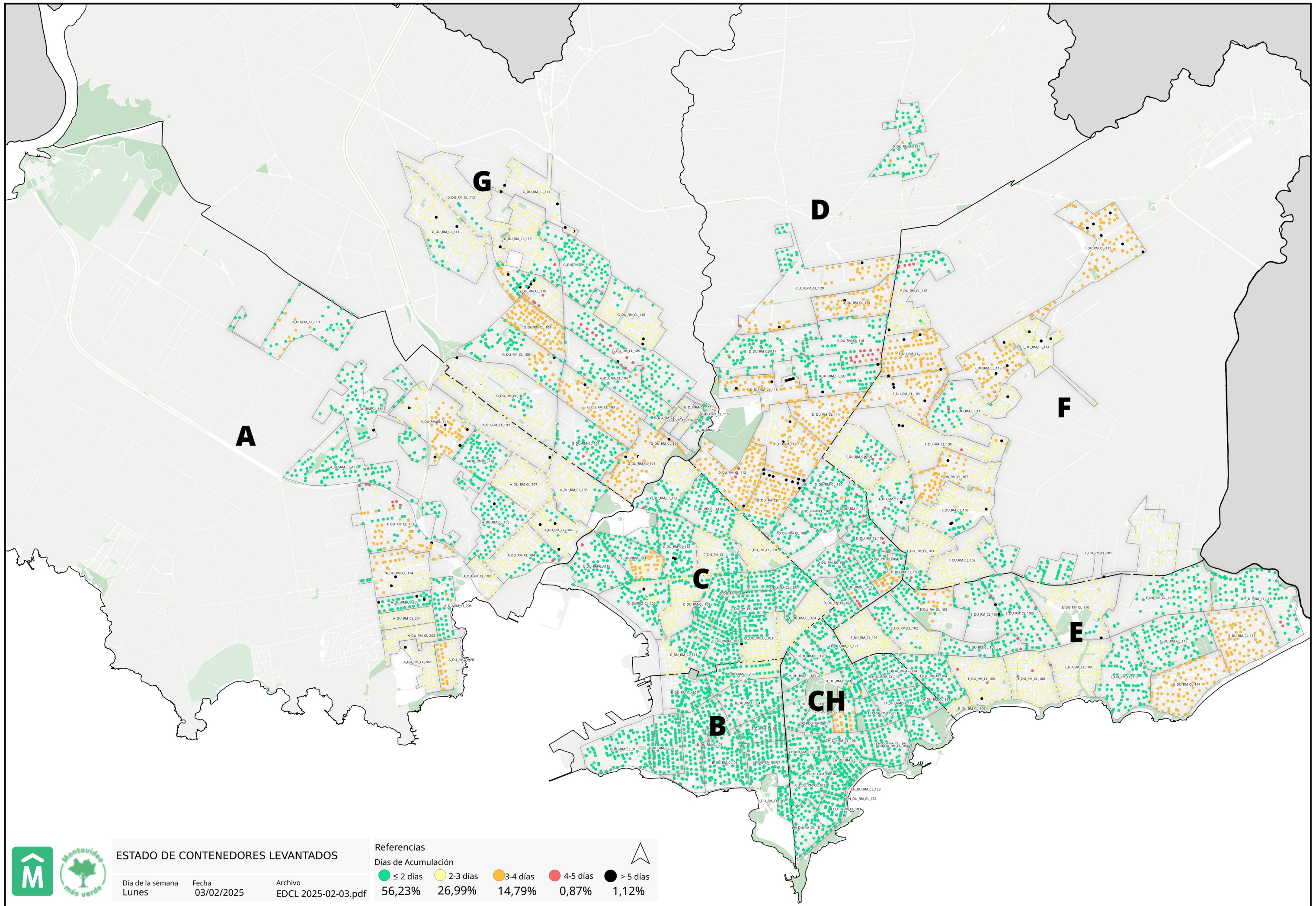
Media móvil 14 días camiones, choferes, auxiliares y denuncias por turno.

| | Matutino | | | Vespertino | | | Nocturno | | |
|-------------|----------|----------|-------------------|------------|----------|-------------------|----------|----------|-------------------|
| | μ | σ | $\mu \pm 2\sigma$ | μ | σ | $\mu \pm 2\sigma$ | μ | σ | $\mu \pm 2\sigma$ |
| Camiones | 20,5 | 0,2 | [20,12 - 20,88] | 30,3 | 0,4 | [29,36 - 31,14] | 20,6 | 0,5 | [19,55 - 21,73] |
| Tripulantes | 22,9 | 0,3 | [22,37 - 23,49] | 16,3 | 0,3 | [15,68 - 16,82] | 25,2 | 0,3 | [24,59 - 25,74] |
| Denuncias | 15,3 | 1,0 | [13,34 - 17,23] | 12,1 | 0,5 | [11,13 - 13,04] | 11,1 | 0,5 | [10 - 12,14] |



Gráficos de camiones, choferes, auxiliares y denuncias por turno.





ESTADO DE CONTENEDORES LEVANTADOS

Día de la semana: **Lunes**
 Fecha: **03/02/2025**
 Archivo: **EDCL 2025-02-03.pdf**

Referencias

Días de Acumulación

| | | | | |
|---|--|--|---|---|
| ● ≤ 2 días | ● 2-3 días | ● 3-4 días | ● 4-5 días | ● > 5 días |
| 56,23% | 26,99% | 14,79% | 0,87% | 1,12% |

