



**DEPARTAMENTO DESARROLLO AMBIENTAL**

División Limpieza y Gestión De Residuos

Servicio de Planificación y Proyectos

Unidad: 4487

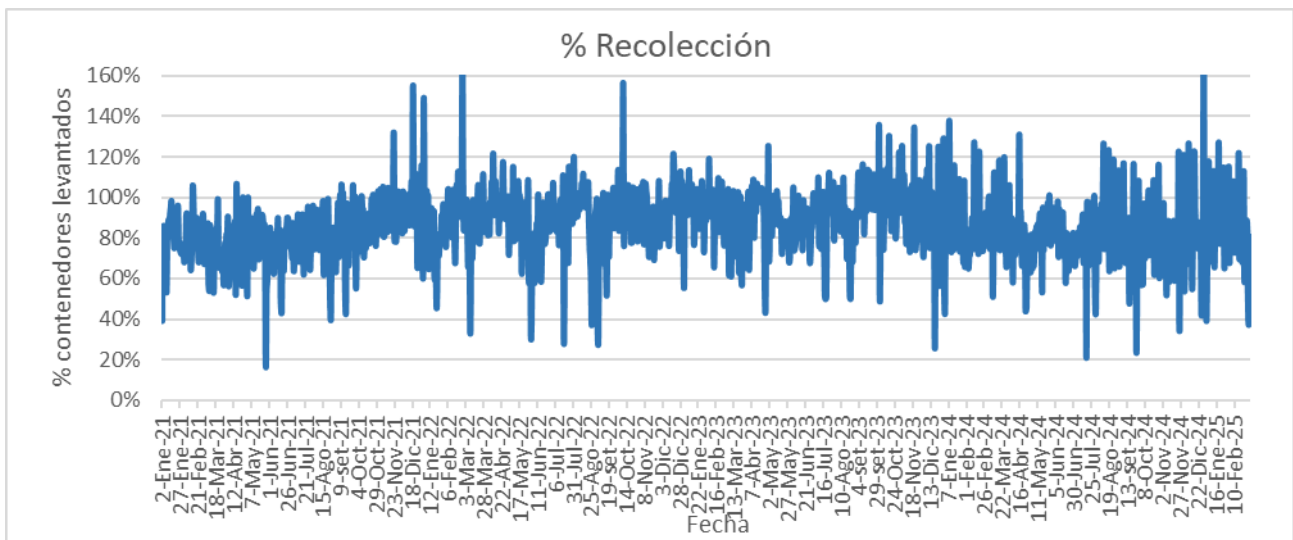
**INFORME DIARIO DE GESTIÓN DIVISIÓN LIMPIEZA 05/03/2025**

Análisis de contenedores levantados por Región y Turno hasta la hora 06:00.  
Los datos son extraídos del sistema DFR.

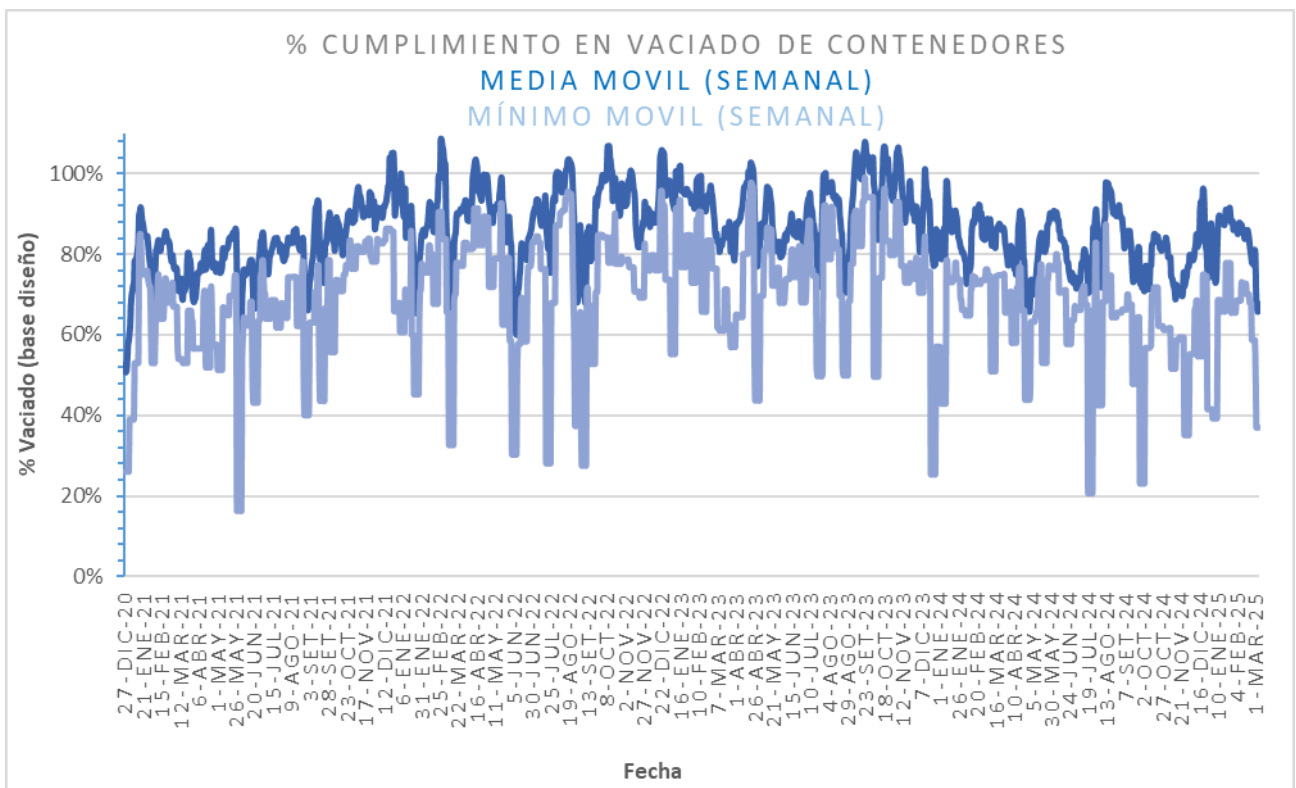
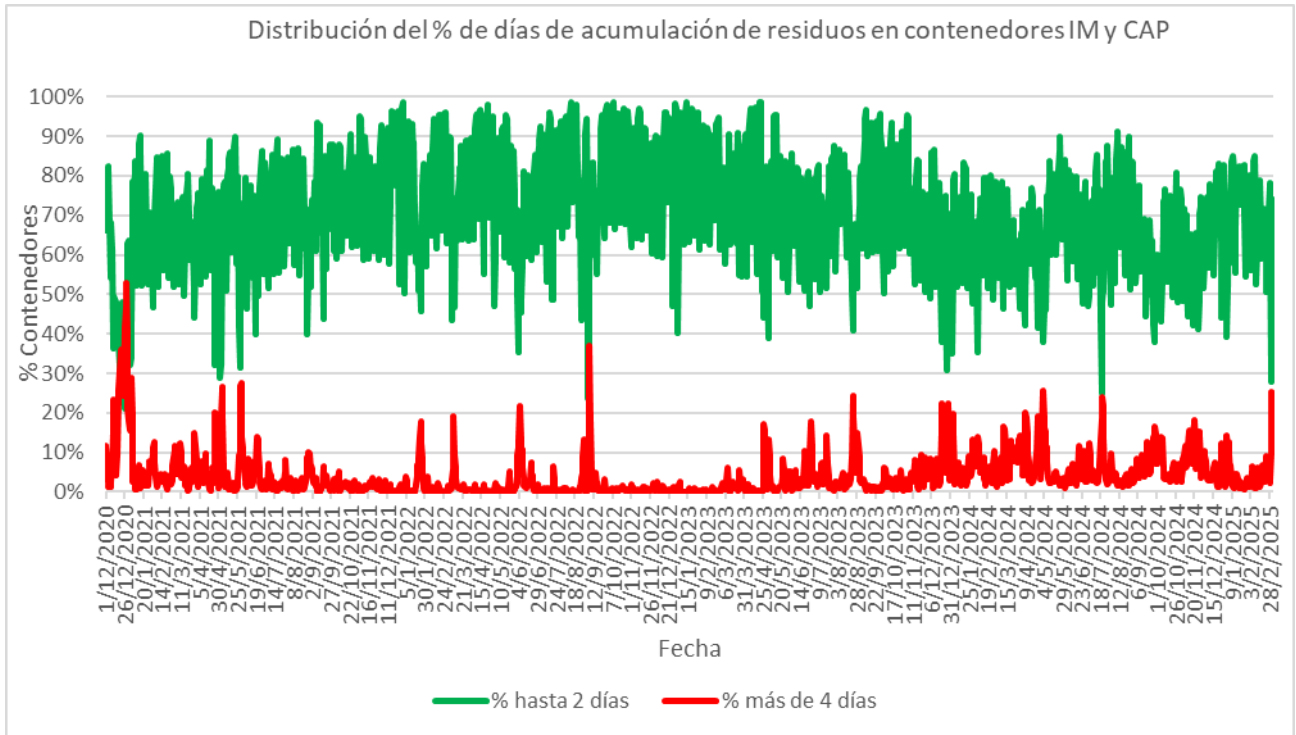
Estado de la recolección.

Contenedores planificados IM - Fideicomiso	Contenedores vaciados IM - Fideicomiso	% Contenedores levantados
<b>6.344</b>	<b>5.114</b>	<b>81%</b>

Media móvil (7 días previos) porcentaje de contenedores vaciados
<b>68%</b>

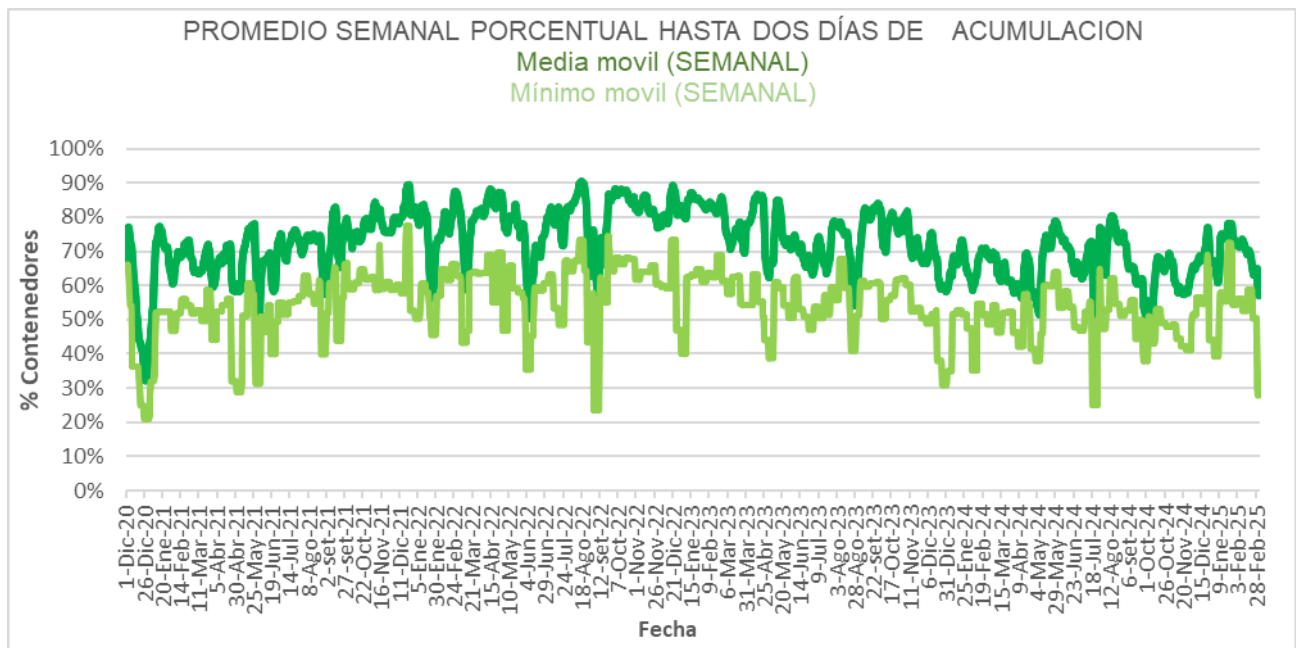
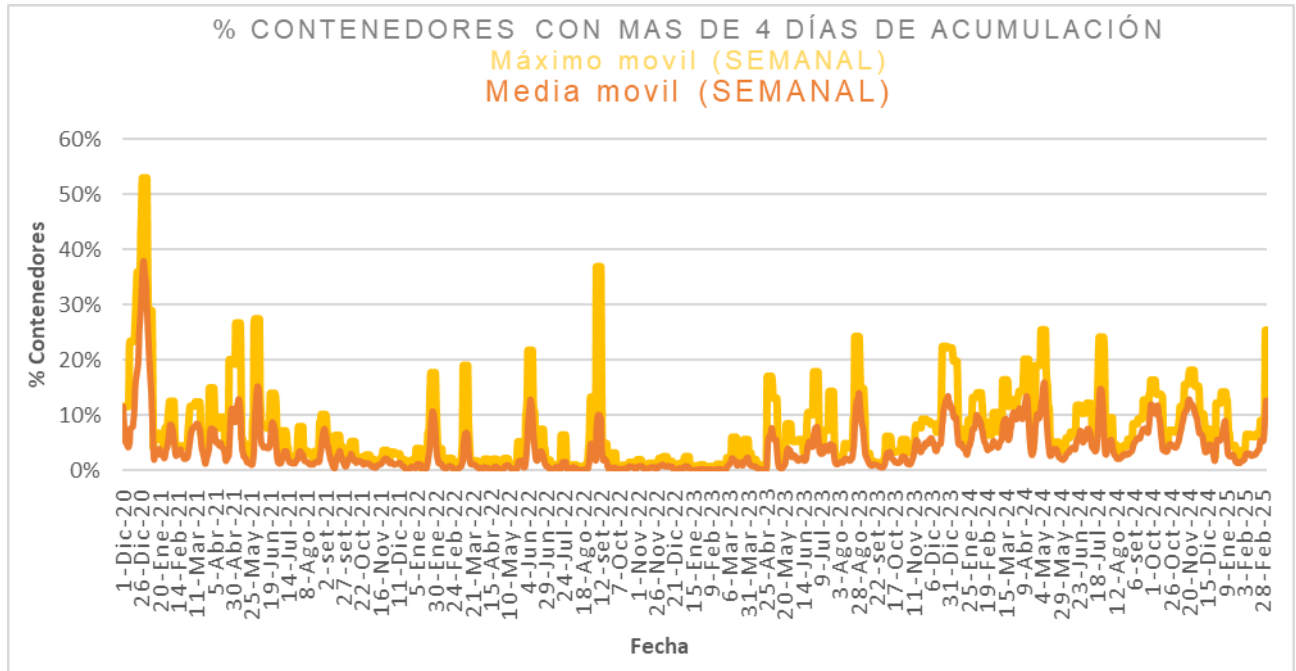


Días	Valores diarios		Promedio 7 días % contenedores
	N° Contenedores IM - Fideicomiso	% Contenedores	
Hasta 2	8.423	74,1%	58,0%
entre 2-3	865	7,6%	17,1%
entre 3-4	0	0,0%	12,2%
entre 4-5	1.274	11,2%	9,0%
más de 5	803	7,1%	3,7%
<b>Total</b>	<b>11.365</b>	<b>100%</b>	<b>100%</b>





Promedio, media, mínimo y máximo móvil semanal de hasta 2 y más de 4 días.





Disponibilidad

DISPONIBILIDAD POR TURNOS			
04/03/2025	MATUTINO	VESPERTINO	NOCTURNO
CAMIONES	33	27	32
CHOFERES	25	24	27
AUXILIARES	24	20	24
CAMIONES UTILIZADOS	22	22	20
DENUNCIAS DE FALLAS	23	23	17

Media móvil 14 días camiones, choferes, auxiliares y denuncias por turno.

	Matutino			Vespertino			Nocturno		
	$\mu$	$\sigma$	$\mu \pm 2\sigma$	$\mu$	$\sigma$	$\mu \pm 2\sigma$	$\mu$	$\sigma$	$\mu \pm 2\sigma$
Camiones	18,1	1,2	[15,78 - 20,51]	25,4	0,8	[23,75 - 26,98]	17,4	1,5	[14,44 - 20,28]
Tripulantes	21,5	0,7	[20,08 - 22,84]	18,0	0,6	[16,81 - 19,19]	23,1	0,5	[22,06 - 24,12]
Denuncias	16,8	1,2	[14,37 - 19,21]	13,2	0,5	[12,12 - 14,28]	11,6	0,5	[10,58 - 12,71]



Gráficos de camiones, choferes, auxiliares y denuncias por turno.

