



DEPARTAMENTO DESARROLLO AMBIENTAL

División Limpieza y Gestión De Residuos

Servicio de Planificación y Proyectos

Unidad: 4487

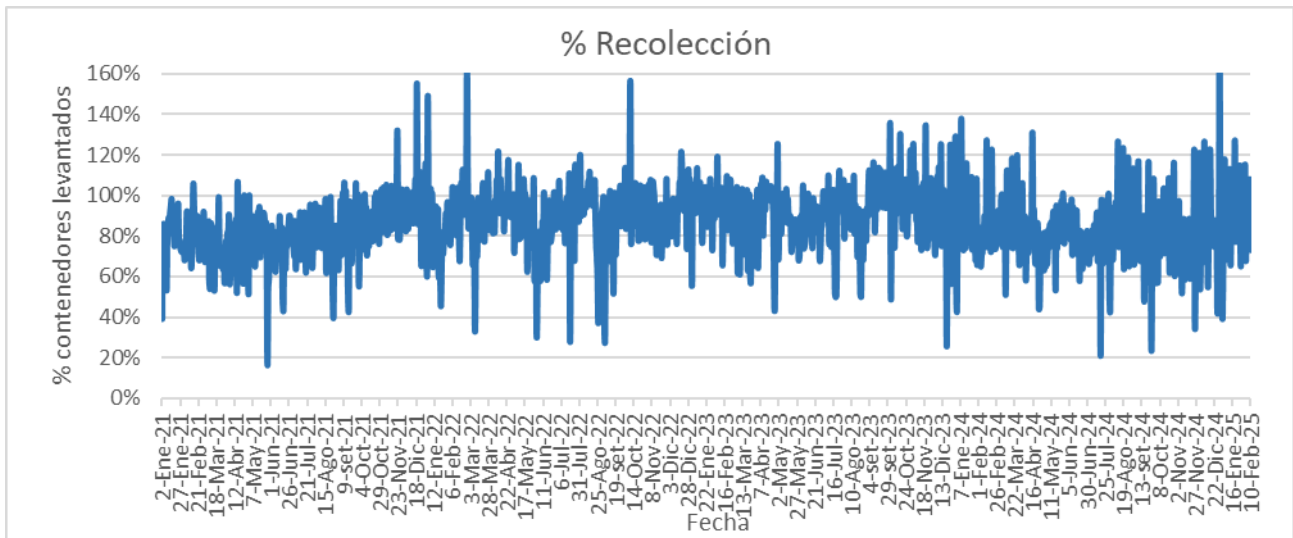
INFORME DIARIO DE GESTIÓN DIVISIÓN LIMPIEZA 10/02/2025

Análisis de contenedores levantados por Región y Turno hasta la hora 06:00.
Los datos son extraídos del sistema DFR.

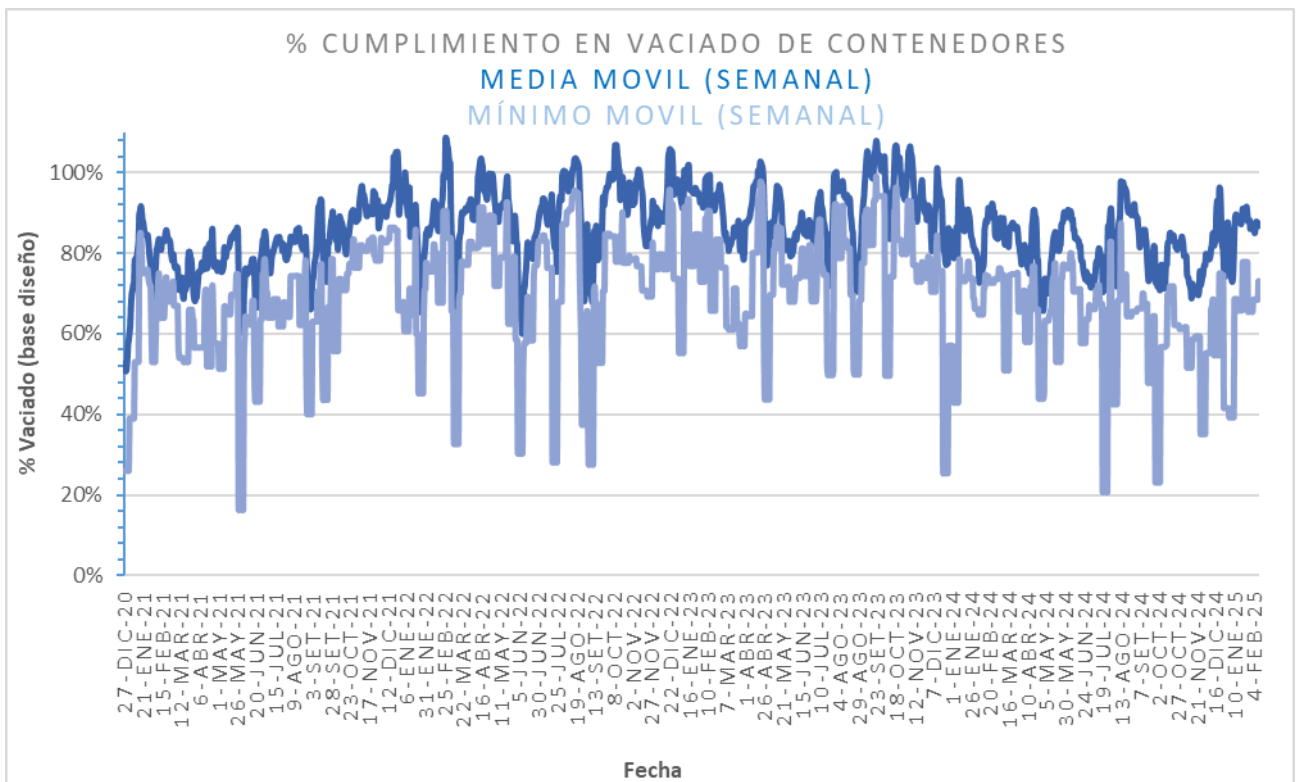
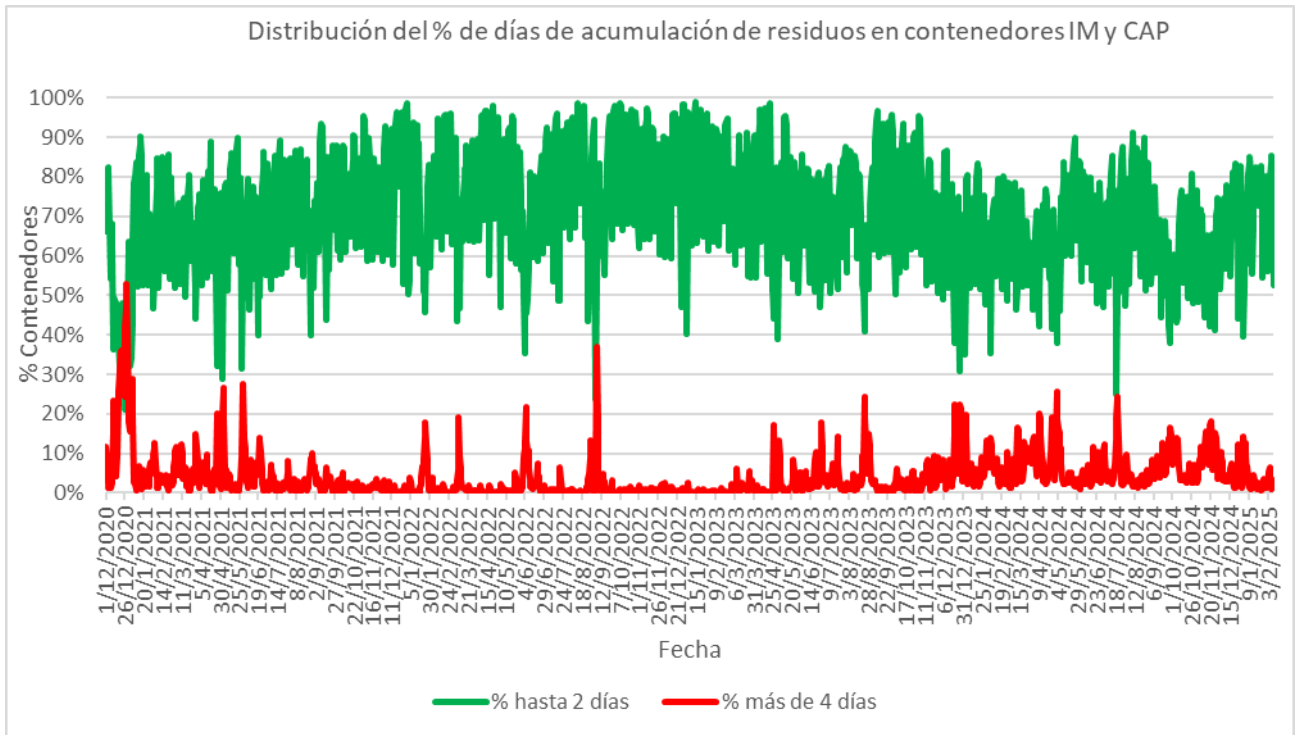
Estado de la recolección.

Contenedores planificados IM - Fideicomiso	Contenedores vaciados IM - Fideicomiso	% Contenedores levantados
5.536	4.045	73%

Media móvil (7 días previos) porcentaje de contenedores vaciados
87%

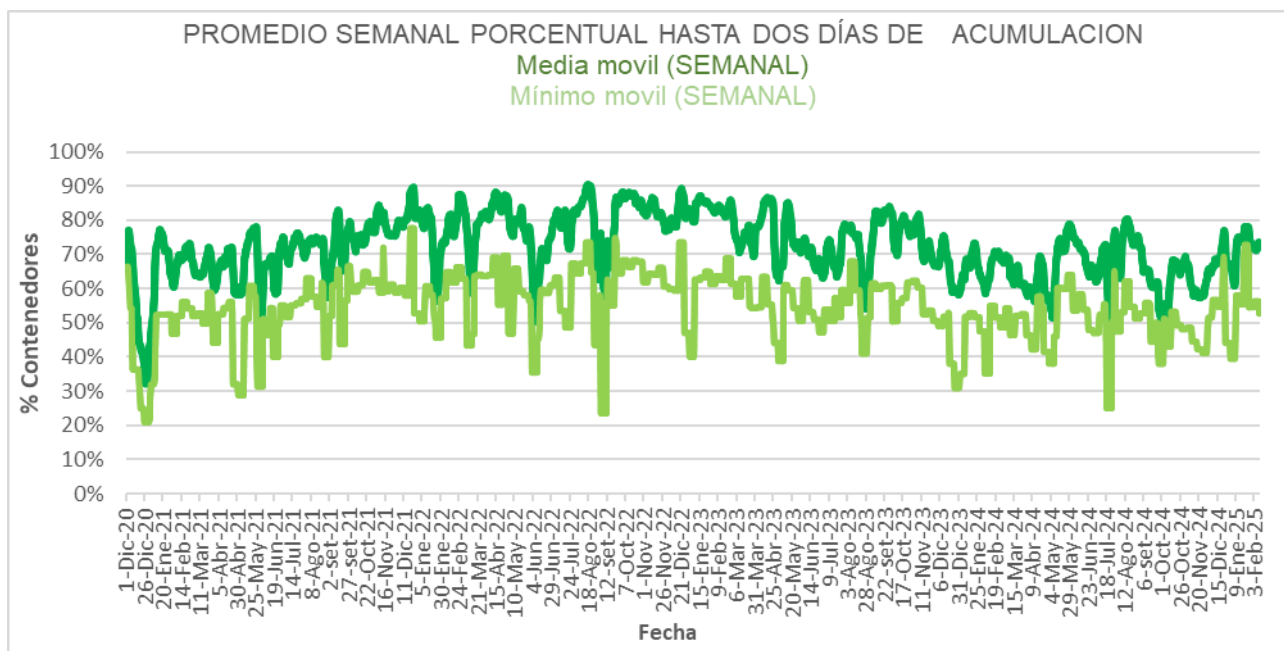
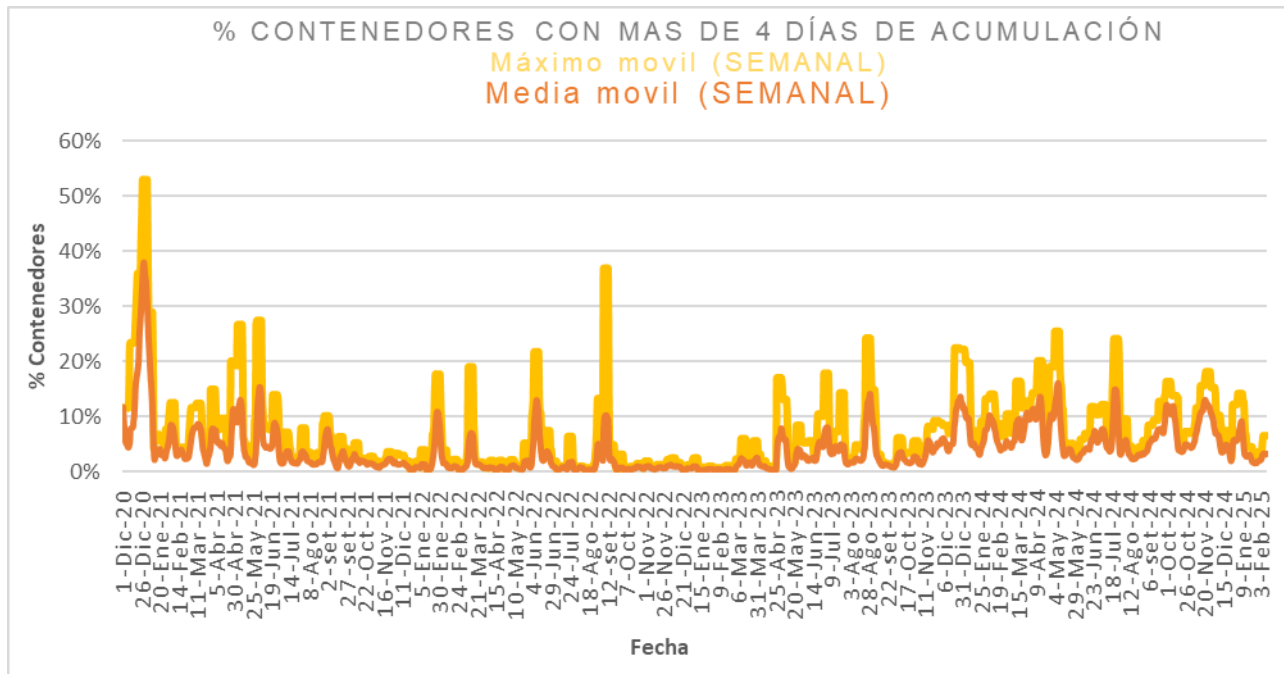


Días	Valores diarios		Promedio 7 días % contenedores
	N° Contenedores IM - Fideicomiso	% Contenedores	
Hasta 2	5.990	52,7%	73,0%
entre 2-3	3.823	33,6%	17,3%
entre 3-4	1.200	10,5%	6,5%
entre 4-5	288	2,5%	2,2%
más de 5	76	0,7%	0,9%
Total	11.377	100%	100%





Promedio, media, mínimo y máximo móvil semanal de hasta 2 y más de 4 días.





Disponibilidad

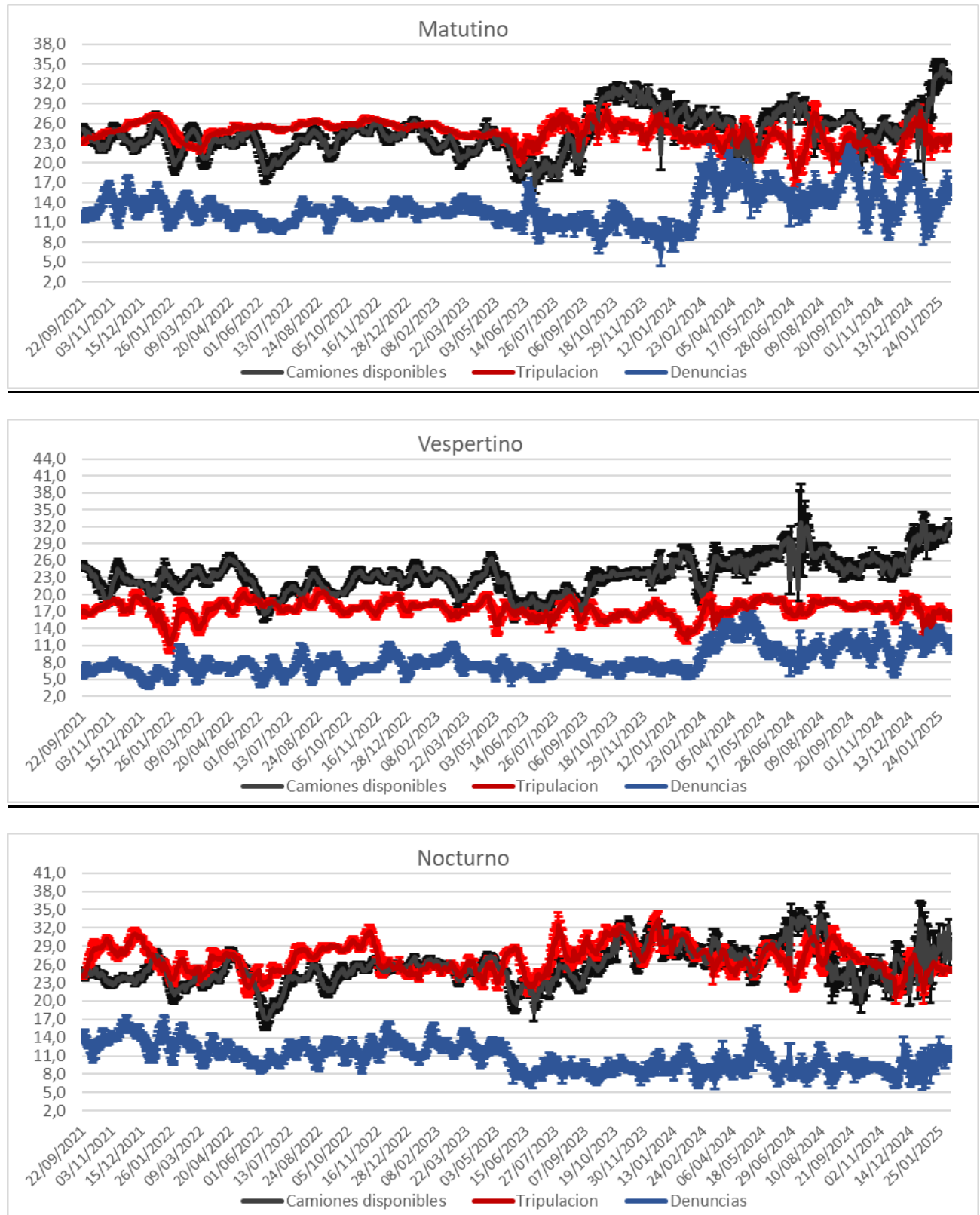
DISPONIBILIDAD POR TURNOS			
09/02/2025	MATUTINO	VESPERTINO	NOCTURNO
CAMIONES	35		34
CHOFERES	20		22
AUXILIARES	18		25
CAMIONES UTILIZADOS	20		24
DENUNCIAS DE FALLAS	10		12

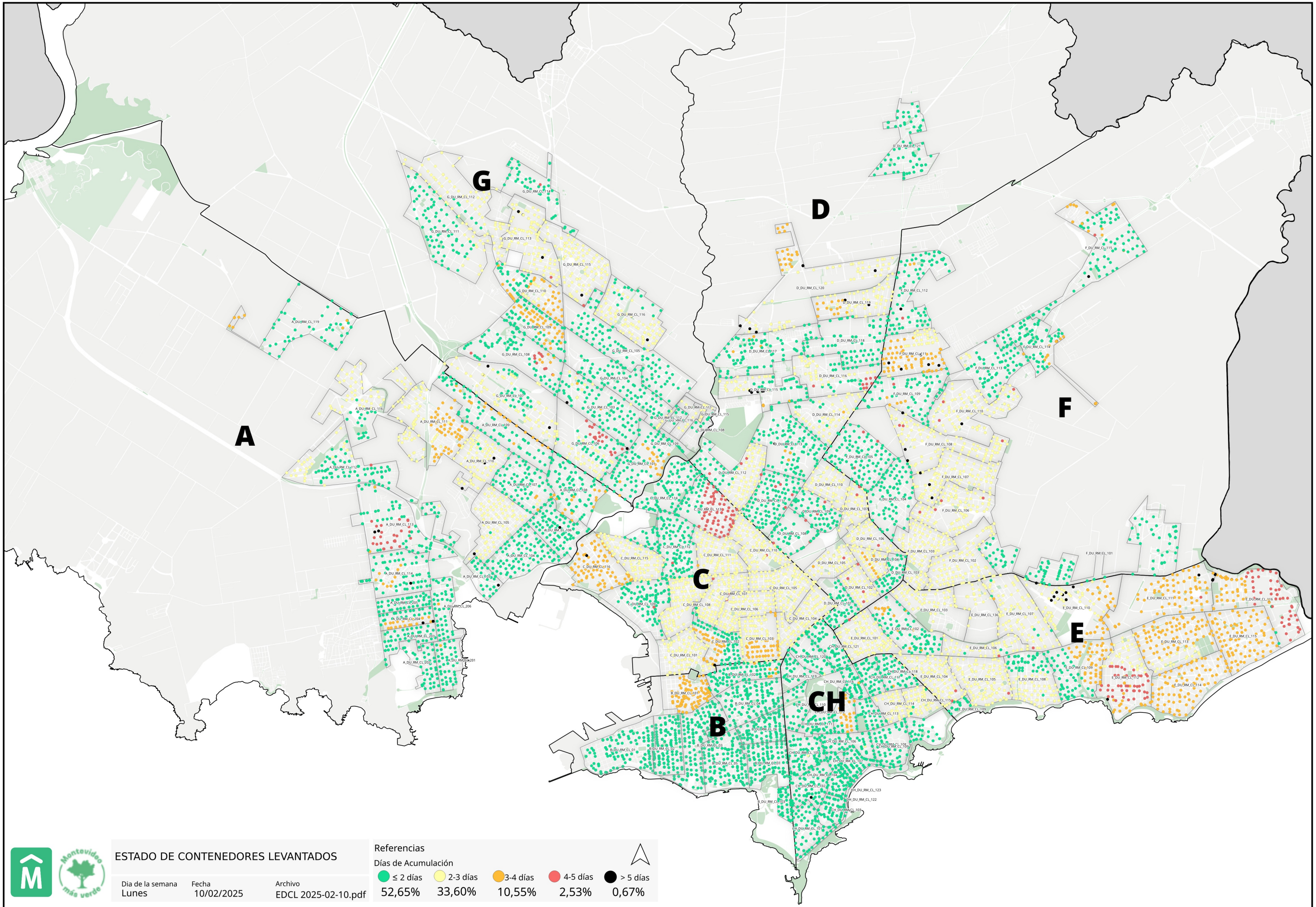
Media móvil 14 días camiones, choferes, auxiliares y denuncias por turno.

	Matutino			Vespertino			Nocturno		
	μ	σ	$\mu \pm 2\sigma$	μ	σ	$\mu \pm 2\sigma$	μ	σ	$\mu \pm 2\sigma$
Camiones	21,4	0,3	[20,81 - 22,05]	31,8	0,8	[30,28 - 33,39]	21,3	0,8	[19,77 - 22,8]
Tripulantes	23,6	0,3	[22,98 - 24,31]	16,2	0,4	[15,3 - 17,03]	24,8	0,2	[24,48 - 25,19]
Denuncias	16,0	0,8	[14,39 - 17,61]	10,8	0,8	[9,33 - 12,34]	11,4	0,5	[10,45 - 12,26]



Gráficos de camiones, choferes, auxiliares y denuncias por turno.





ESTADO DE CONTENEDORES LEVANTADOS

Día de la semana: **Lunes**
 Fecha: **10/02/2025**
 Archivo: **EDCL 2025-02-10.pdf**

Referencias

Días de Acumulación

● ≤ 2 días	● 2-3 días	● 3-4 días	● 4-5 días	● > 5 días
52,65%	33,60%	10,55%	2,53%	0,67%

