



DEPARTAMENTO DESARROLLO AMBIENTAL

División Limpieza y Gestión De Residuos

Servicio de Planificación y Proyectos

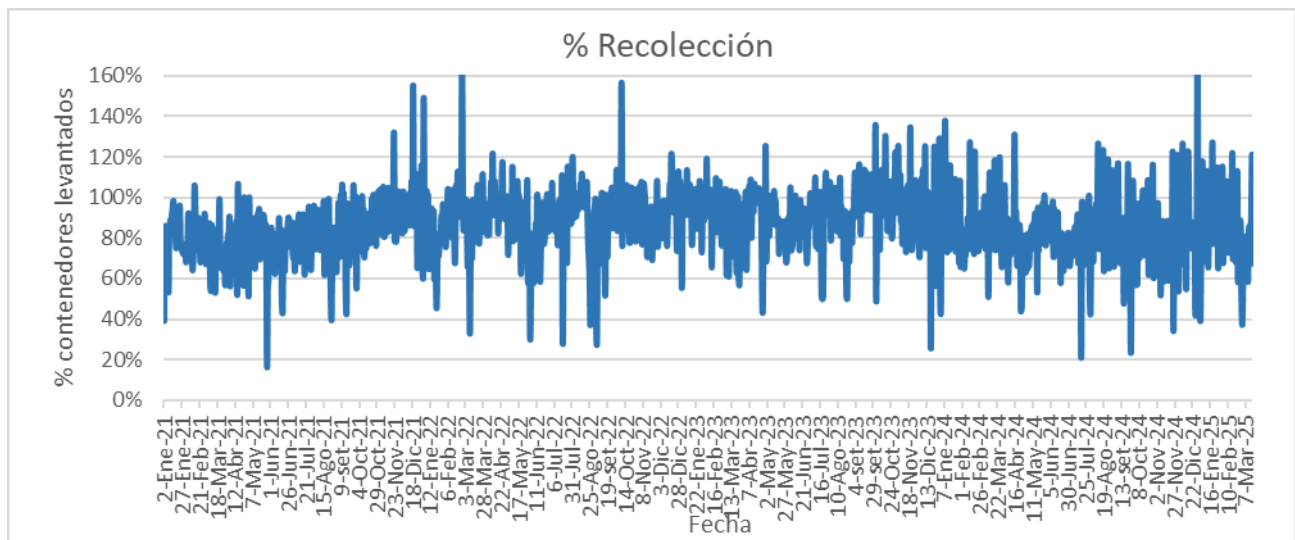
Unidad: 4487

INFORME DIARIO DE GESTIÓN DIVISIÓN LIMPIEZA 17/03/2025

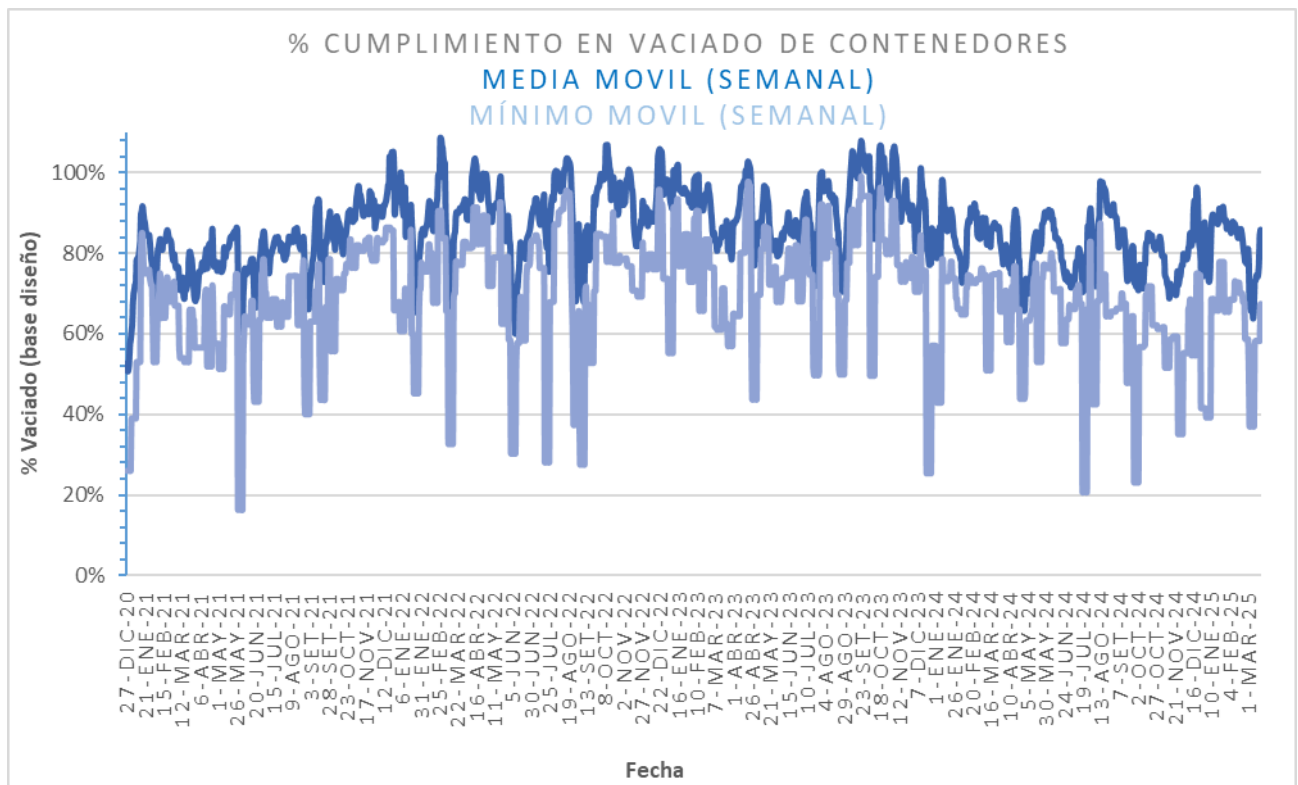
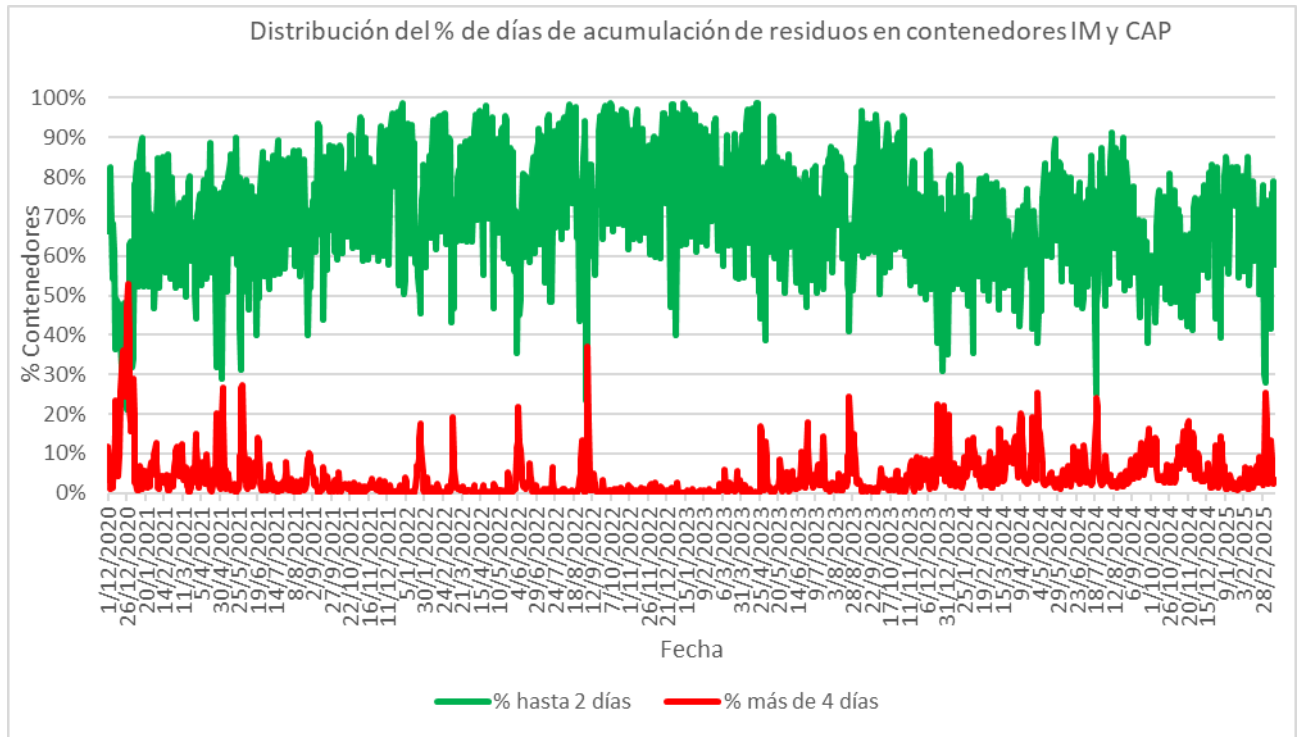
Análisis de contenedores levantados por Región y Turno hasta la hora 06:00.
Los datos son extraídos del sistema DFR.

Estado de la recolección.

Contenedores planificados IM - Fideicomiso	Contenedores vaciados IM - Fideicomiso	% Contenedores levantados	Media móvil (7 días previos) porcentaje de contenedores vaciados
6.125	4.128	67%	86%

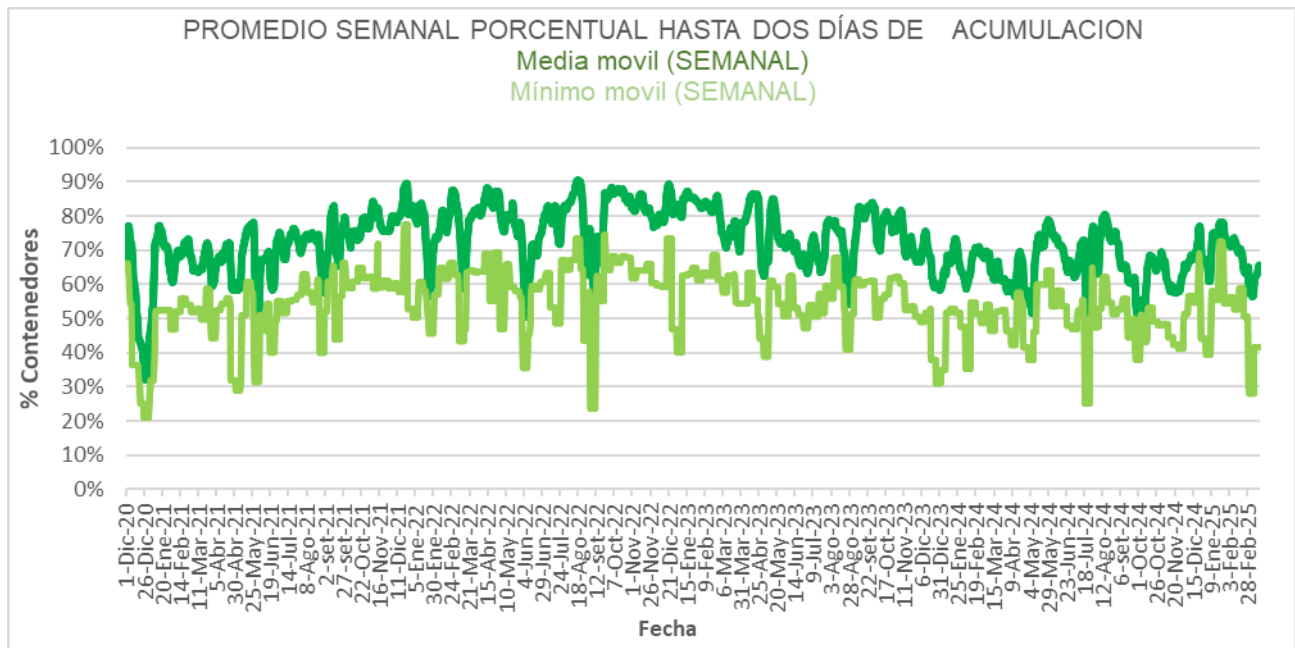
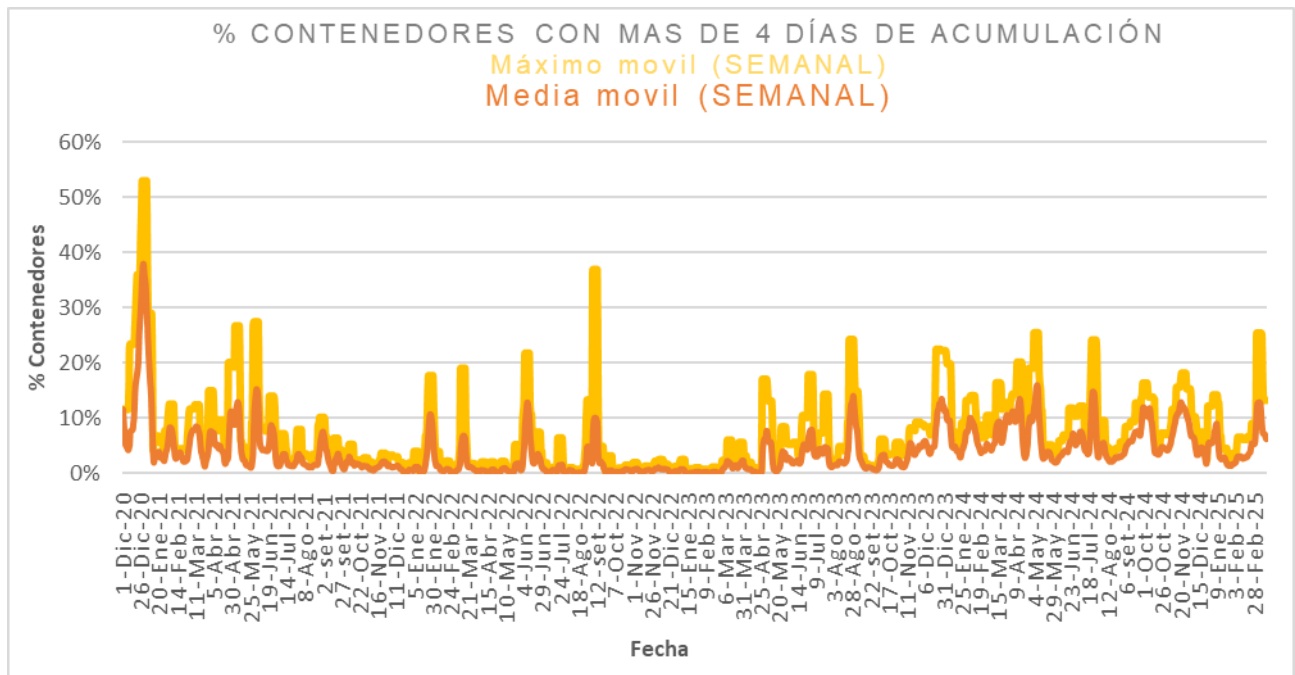


Días	Valores diarios		Promedio 7 días % contenedores
	N° Contenedores IM - Fideicomiso	% Contenedores	
Hasta 2	6.541	57,7%	69,8%
entre 2-3	3.420	30,1%	17,2%
entre 3-4	990	8,7%	7,7%
entre 4-5	212	1,9%	3,2%
más de 5	181	1,6%	2,1%
Total	11.344	100%	100%





Promedio, media, mínimo y máximo móvil semanal de hasta 2 y más de 4 días.





Disponibilidad

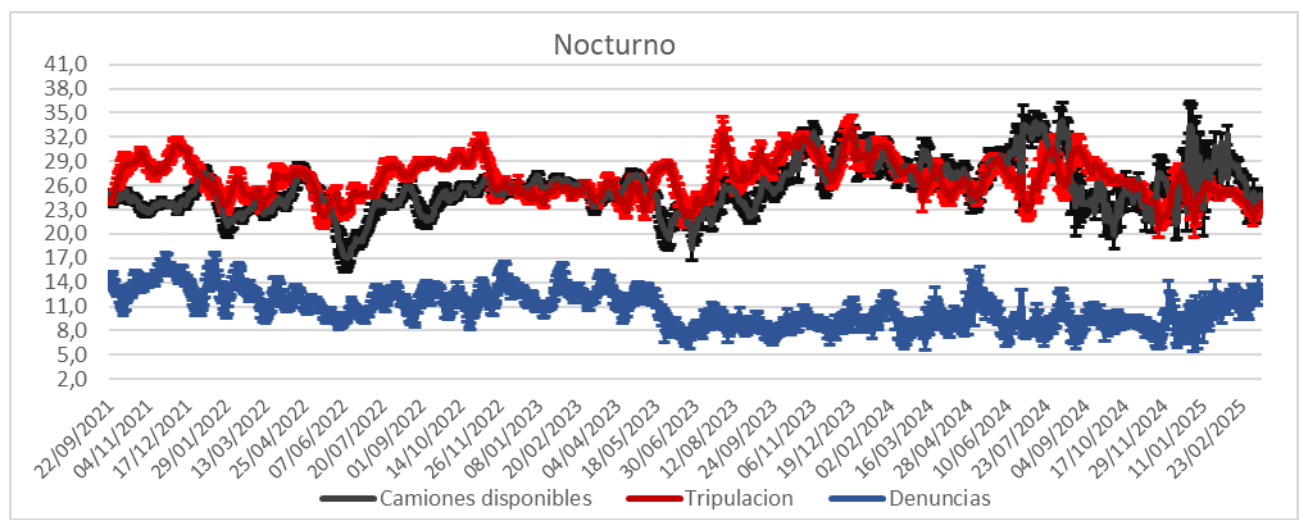
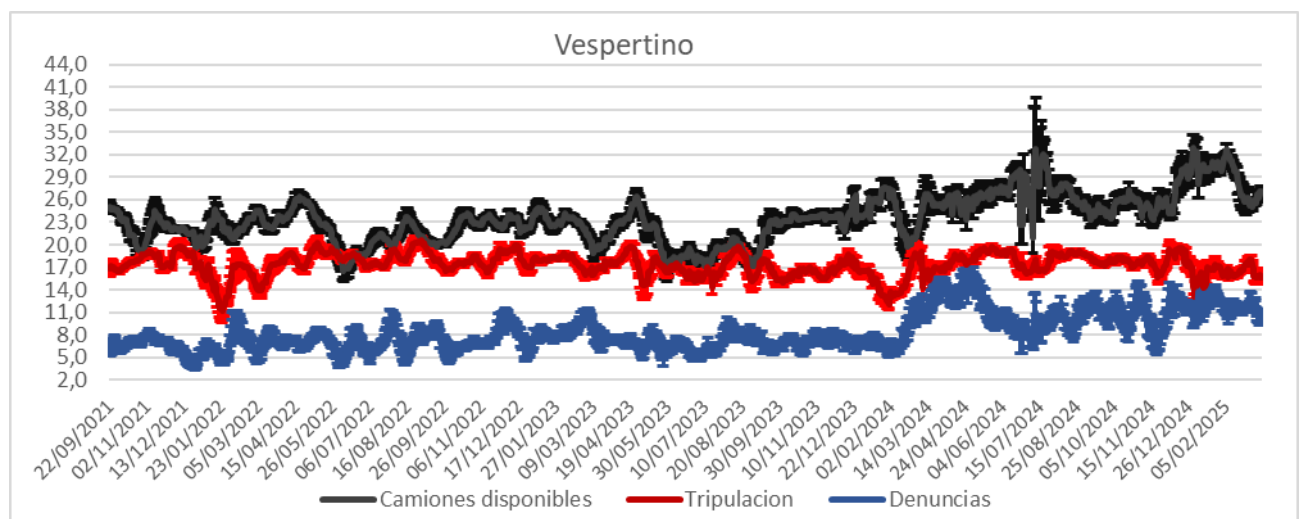
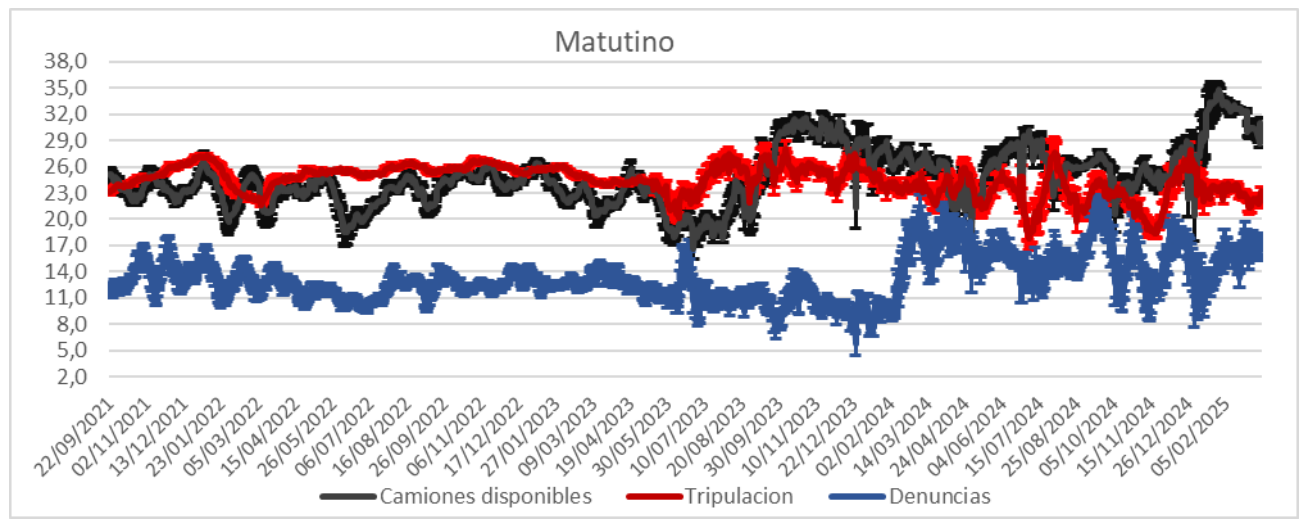
DISPONIBILIDAD POR TURNOS			
16/03/2025	MATUTINO	VESPERTINO	NOCTURNO
CAMIONES	24		30
CHOFERES	24		28
AUXILIARES	19		26
CAMIONES UTILIZADOS	17		26
DENUNCIAS DE FALLAS	14		11

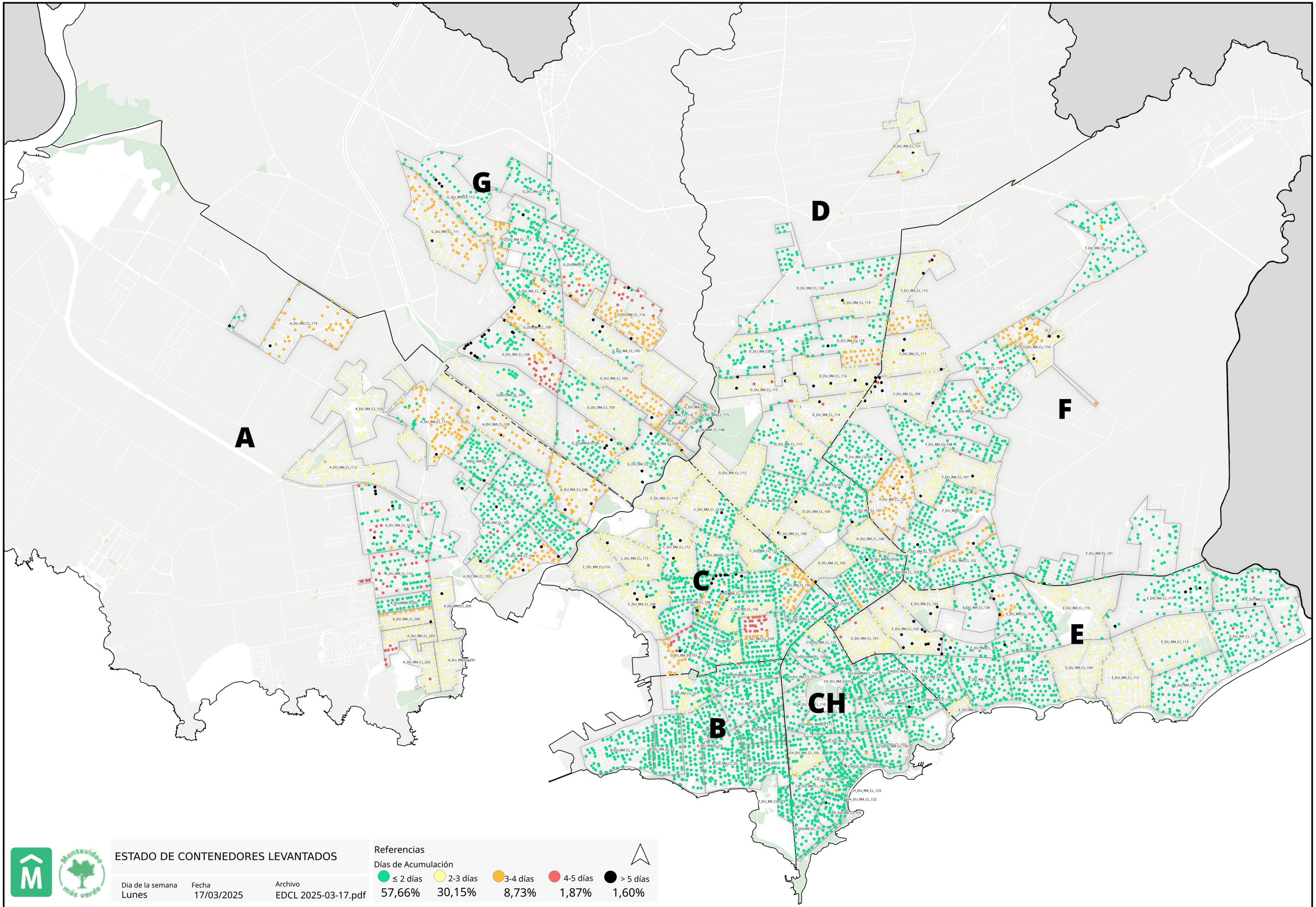
Media móvil 14 días camiones, choferes, auxiliares y denuncias por turno.

	Matutino			Vespertino			Nocturno		
	μ	σ	$\mu \pm 2\sigma$	μ	σ	$\mu \pm 2\sigma$	μ	σ	$\mu \pm 2\sigma$
Camiones	21,4	1,0	[19,47 - 23,38]	27,2	0,7	[25,78 - 28,56]	19,1	0,9	[17,25 - 20,89]
Tripulantes	23,1	0,5	[22,2 - 24,09]	15,7	0,9	[13,79 - 17,54]	23,9	0,4	[23,06 - 24,78]
Denuncias	17,8	0,6	[16,49 - 19,08]	10,3	1,0	[8,26 - 12,28]	12,5	0,5	[11,45 - 13,55]



Gráficos de camiones, choferes, auxiliares y denuncias por turno.





ESTADO DE CONTENEDORES LEVANTADOS

Día de la semana: **Lunes**
 Fecha: **17/03/2025**
 Archivo: **EDCL 2025-03-17.pdf**

Referencias

Días de Acumulación

● ≤ 2 días	● 2-3 días	● 3-4 días	● 4-5 días	● > 5 días
57,66%	30,15%	8,73%	1,87%	1,60%

