



DEPARTAMENTO DESARROLLO AMBIENTAL

División Limpieza y Gestión De Residuos

Servicio de Planificación y Proyectos

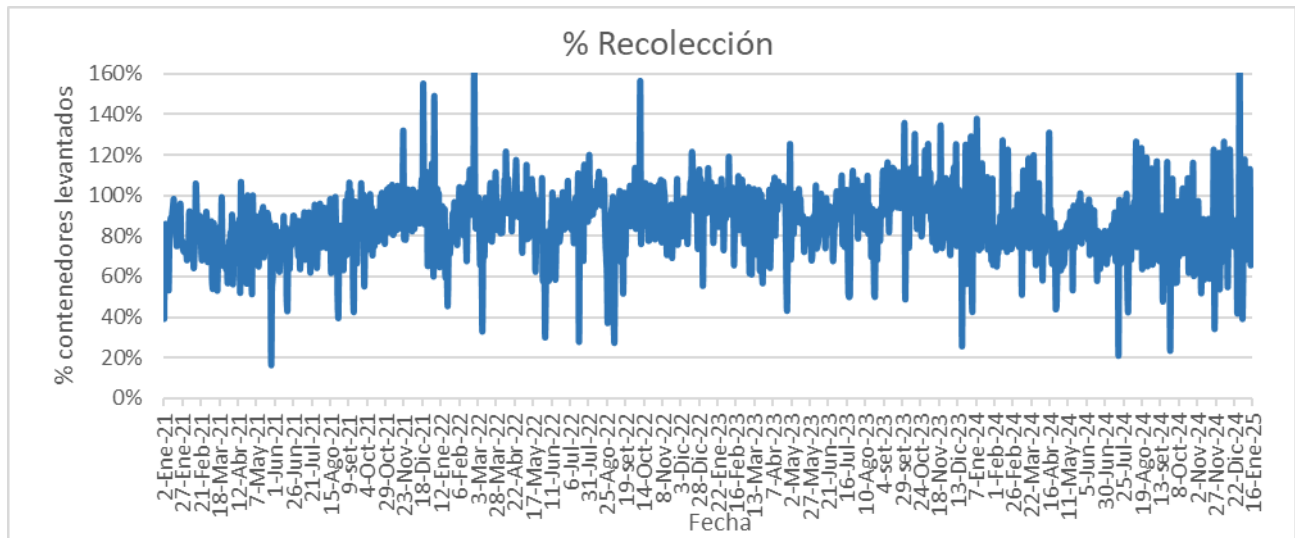
Unidad: 4487

INFORME DIARIO DE GESTIÓN DIVISIÓN LIMPIEZA 18/01/2025

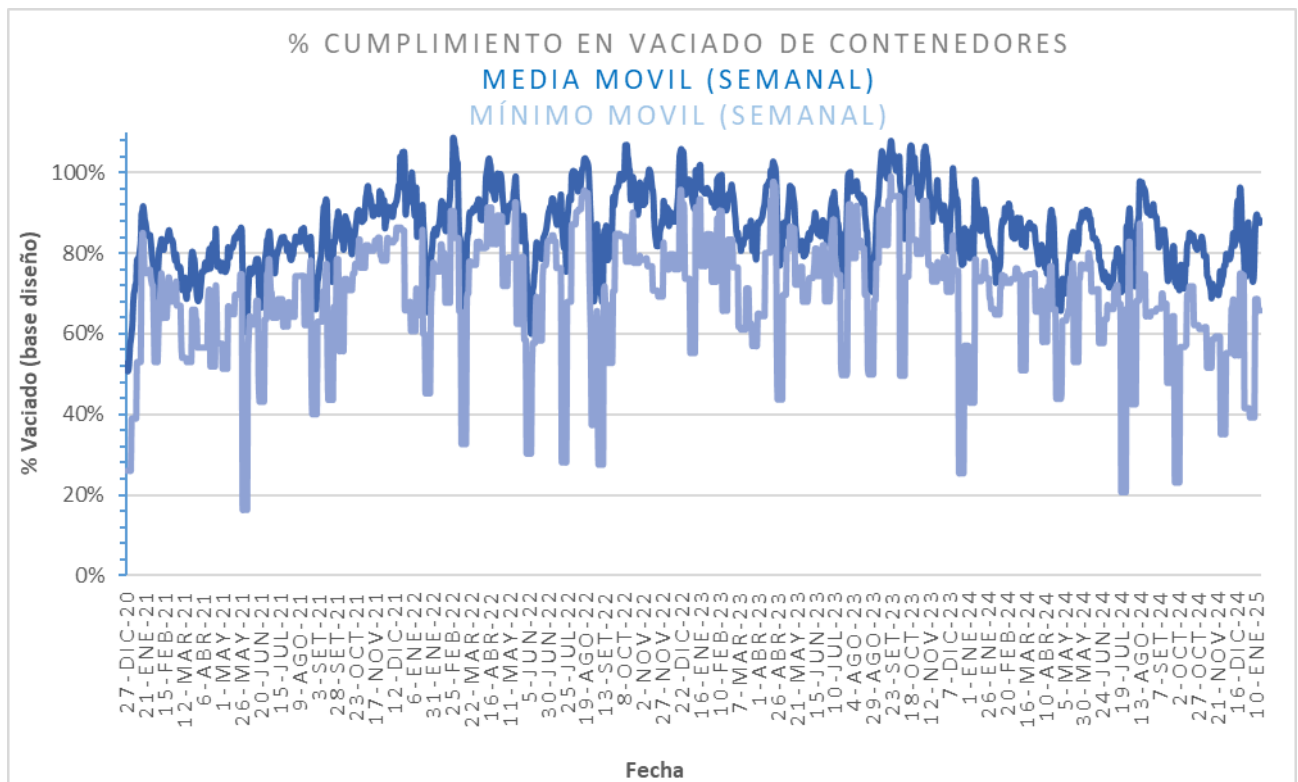
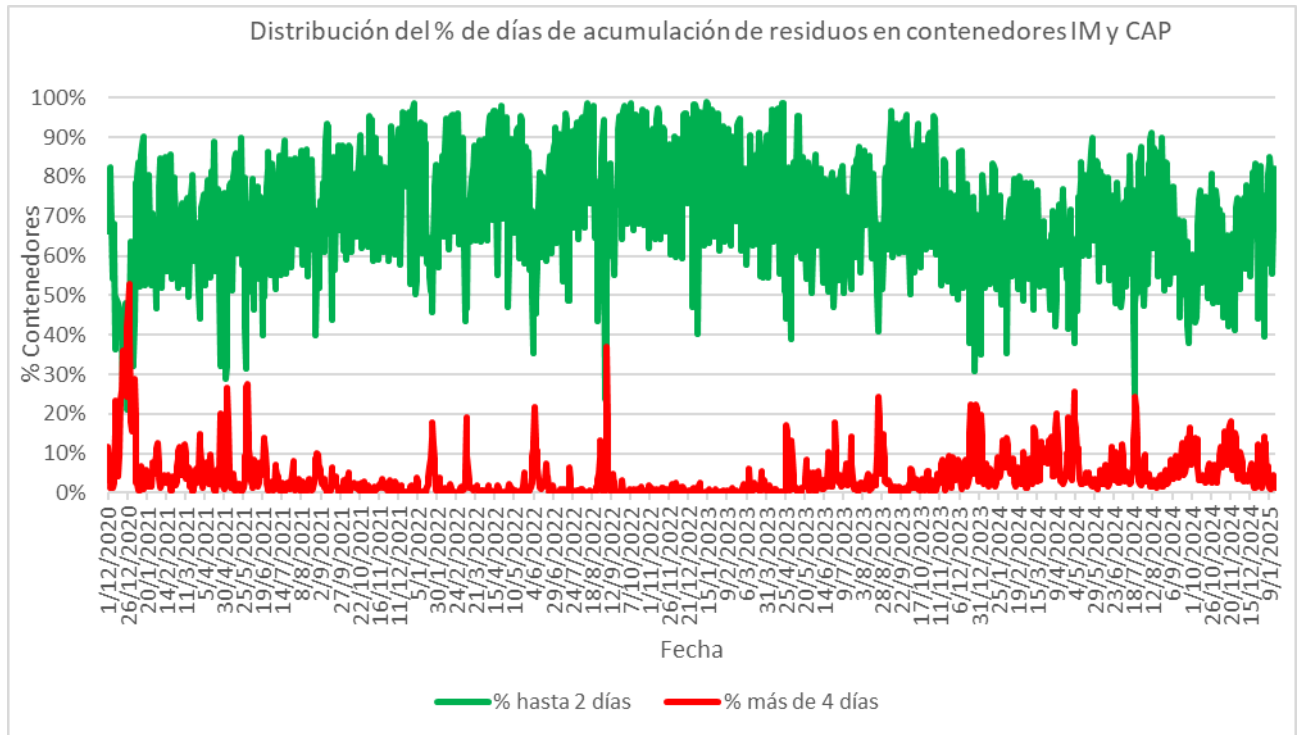
Análisis de contenedores levantados por Región y Turno hasta la hora 06:00.
Los datos son extraídos del sistema DFR.

Estado de la recolección.

Contenedores planificados IM - Fideicomiso	Contenedores vaciados IM - Fideicomiso	% Contenedores levantados	Media móvil (7 días previos) porcentaje de contenedores vaciados
6.700	5.793	86%	87%

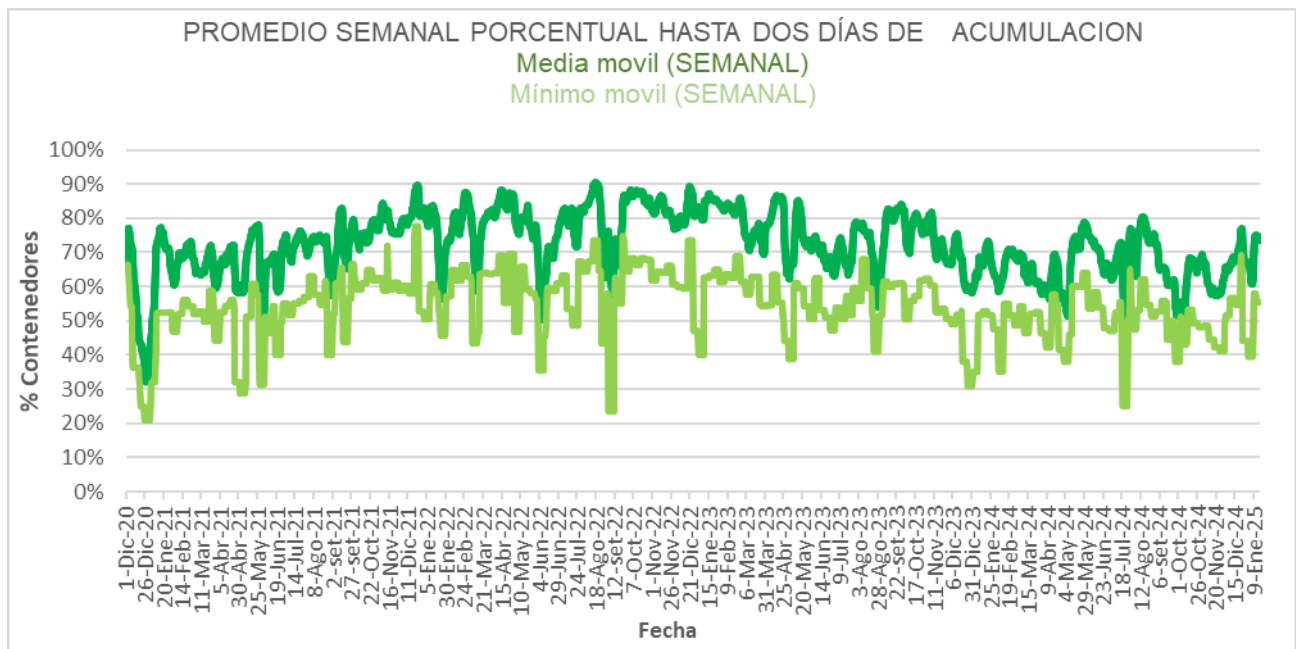
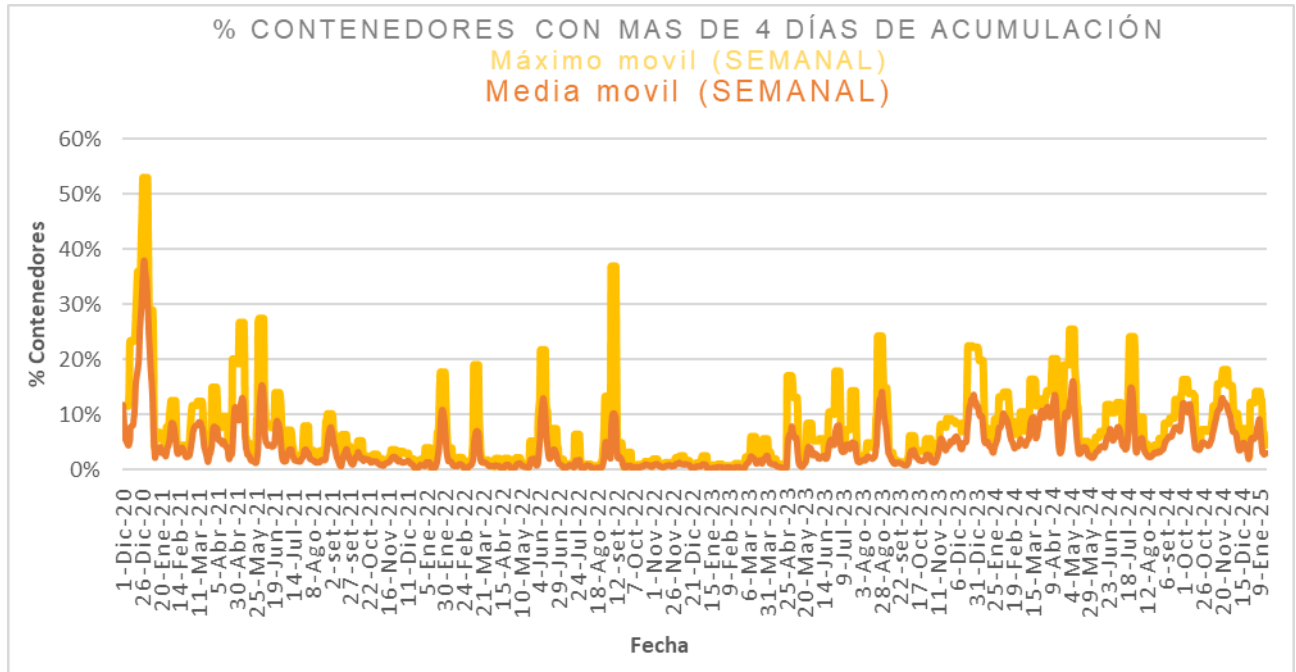


Días	Valores diarios		Promedio 7 días % contenedores
	N° Contenedores IM - Fideicomiso	% Contenedores	
Hasta 2	9.386	82,4%	73,8%
entre 2-3	1.487	13,1%	16,9%
entre 3-4	381	3,3%	6,4%
entre 4-5	80	0,7%	2,1%
más de 5	59	0,5%	0,9%
Total	11.393	100%	100%





Promedio, media, mínimo y máximo móvil semanal de hasta 2 y más de 4 días.





Disponibilidad

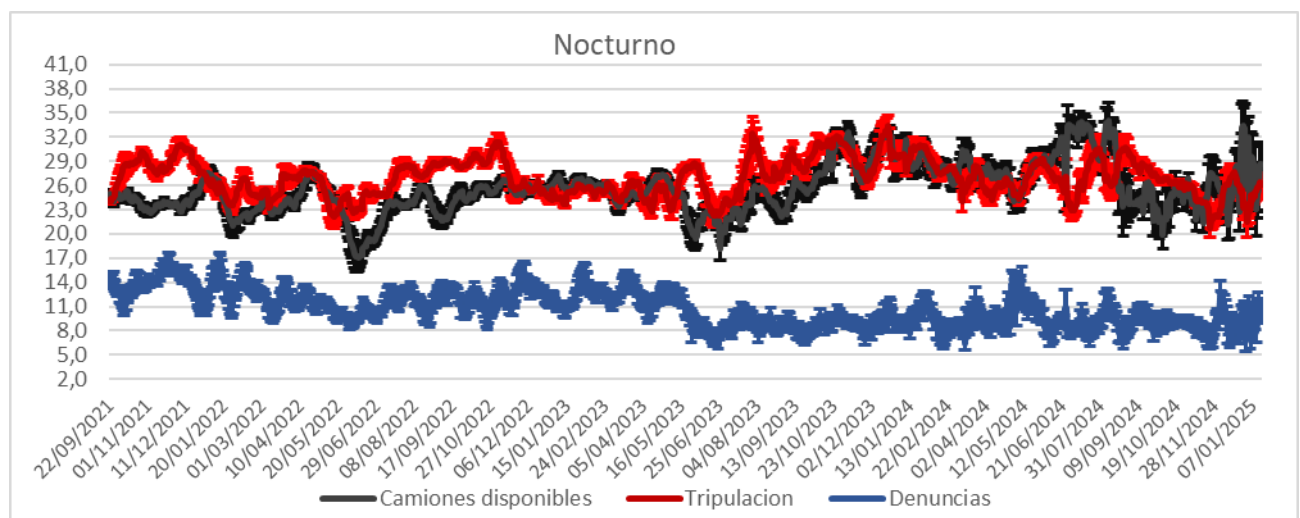
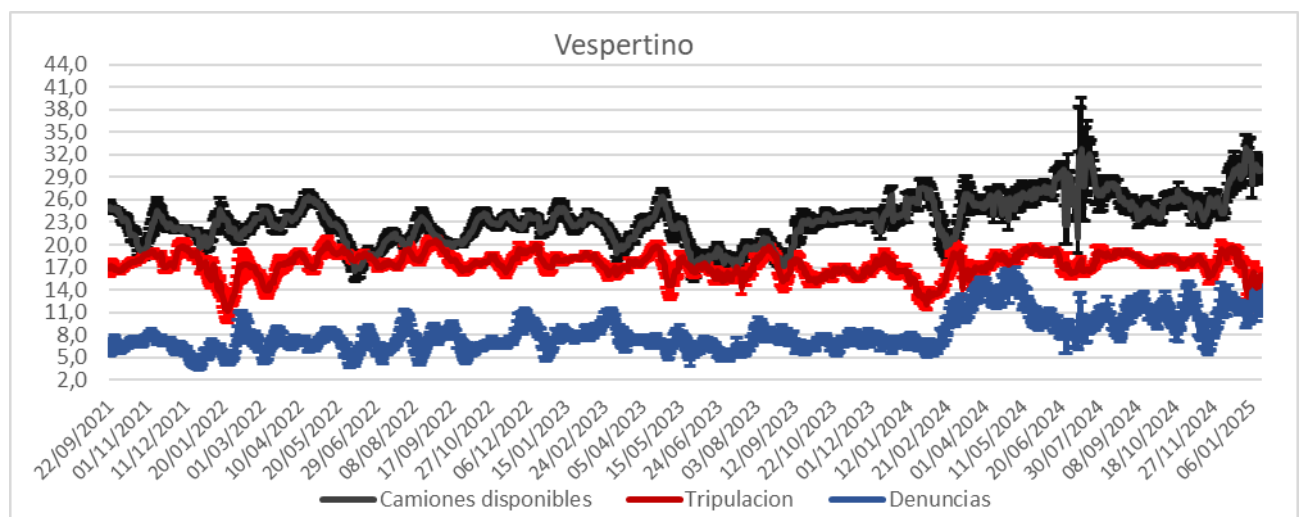
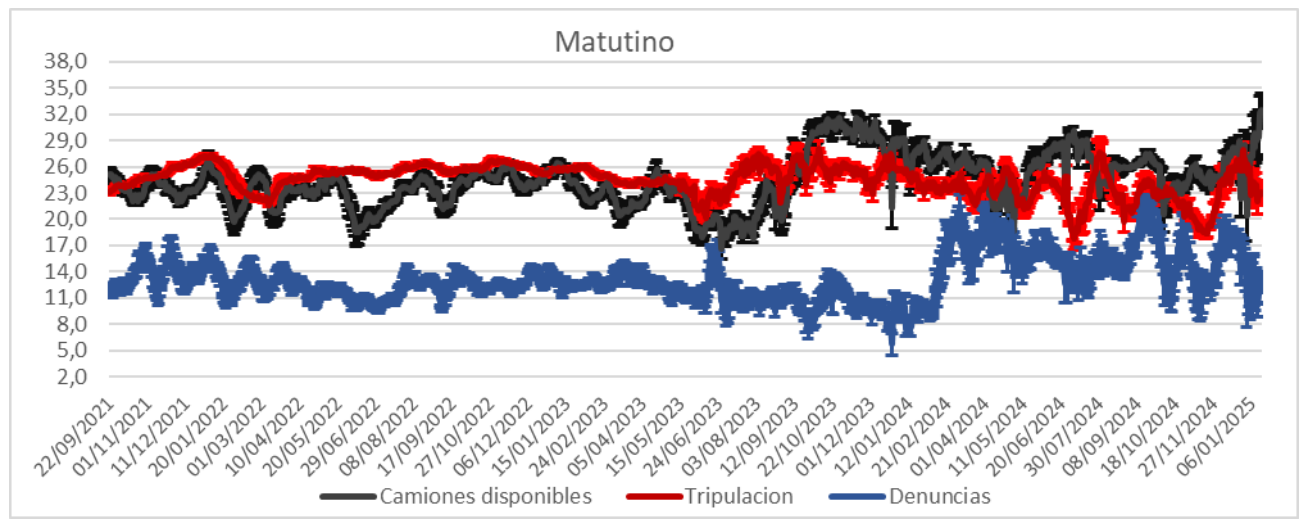
DISPONIBILIDAD POR TURNOS			
17/01/2025	MATUTINO	VESPERTINO	NOCTURNO
CAMIONES	39		34
CHOFERES	27		24
AUXILIARES	25		28
CAMIONES UTILIZADOS	22		22
DENUNCIAS DE FALLAS	16		6

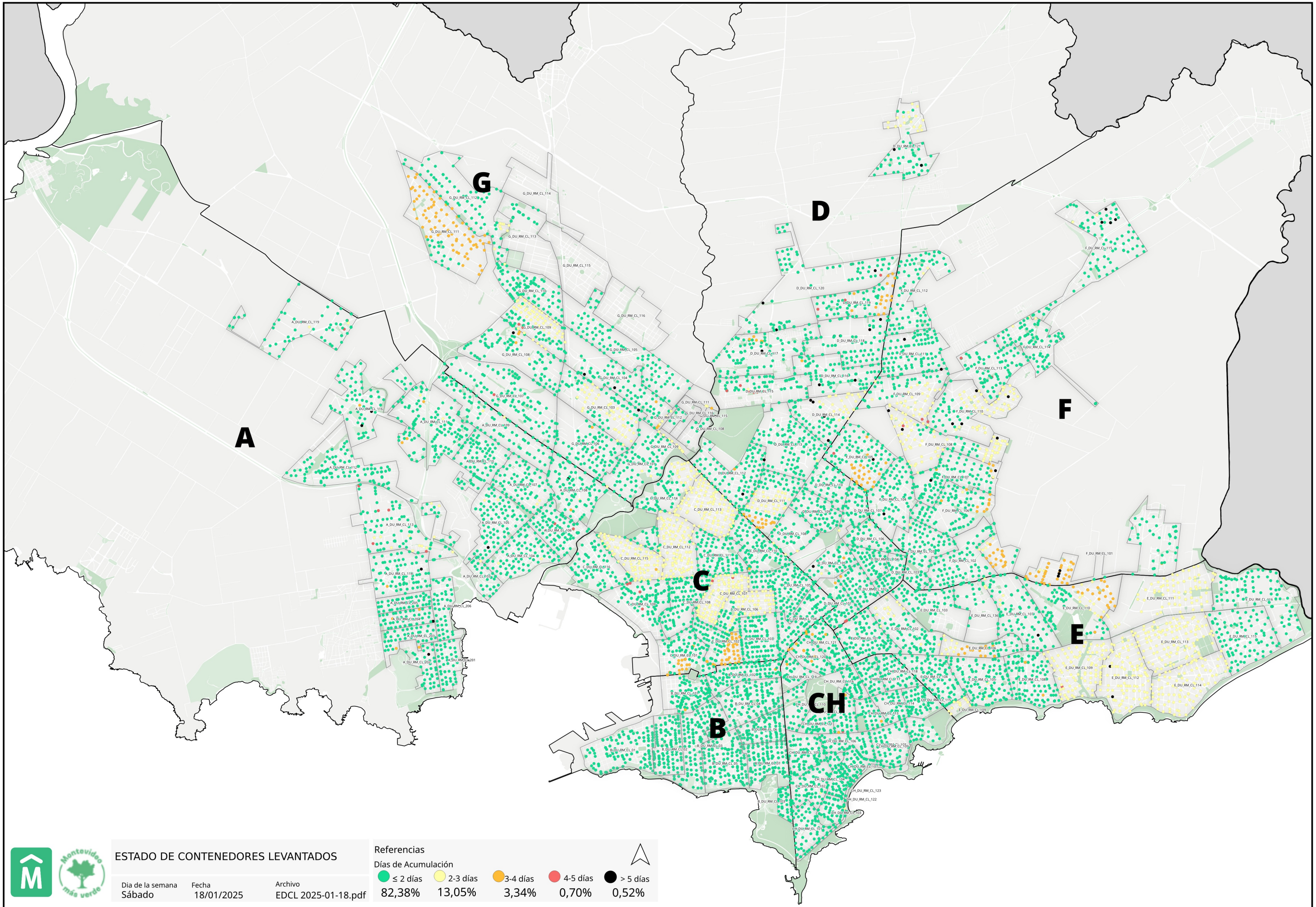
Media móvil 14 días camiones, choferes, auxiliares y denuncias por turno.

	Matutino			Vespertino			Nocturno		
	μ	σ	$\mu \pm 2\sigma$	μ	σ	$\mu \pm 2\sigma$	μ	σ	$\mu \pm 2\sigma$
Camiones	21,4	1,0	[19,34 - 23,52]	29,7	1,3	[27,13 - 32,32]	19,6	2,0	[15,71 - 23,57]
Tripulantes	23,2	1,0	[21,16 - 25,15]	16,6	0,8	[14,95 - 18,32]	26,1	1,0	[24,07 - 28,1]
Denuncias	13,3	1,1	[11,05 - 15,52]	13,3	1,3	[10,74 - 15,81]	9,9	1,2	[7,44 - 12,41]



Gráficos de camiones, choferes, auxiliares y denuncias por turno.





ESTADO DE CONTENEDORES LEVANTADOS

Día de la semana: **Sábado**
 Fecha: **18/01/2025**
 Archivo: **EDCL 2025-01-18.pdf**

Referencias

Días de Acumulación

● ≤ 2 días	● 2-3 días	● 3-4 días	● 4-5 días	● > 5 días
82,38%	13,05%	3,34%	0,70%	0,52%

