



**DEPARTAMENTO DESARROLLO AMBIENTAL**

División Limpieza y Gestión De Residuos

Servicio de Planificación y Proyectos

Unidad: 4487

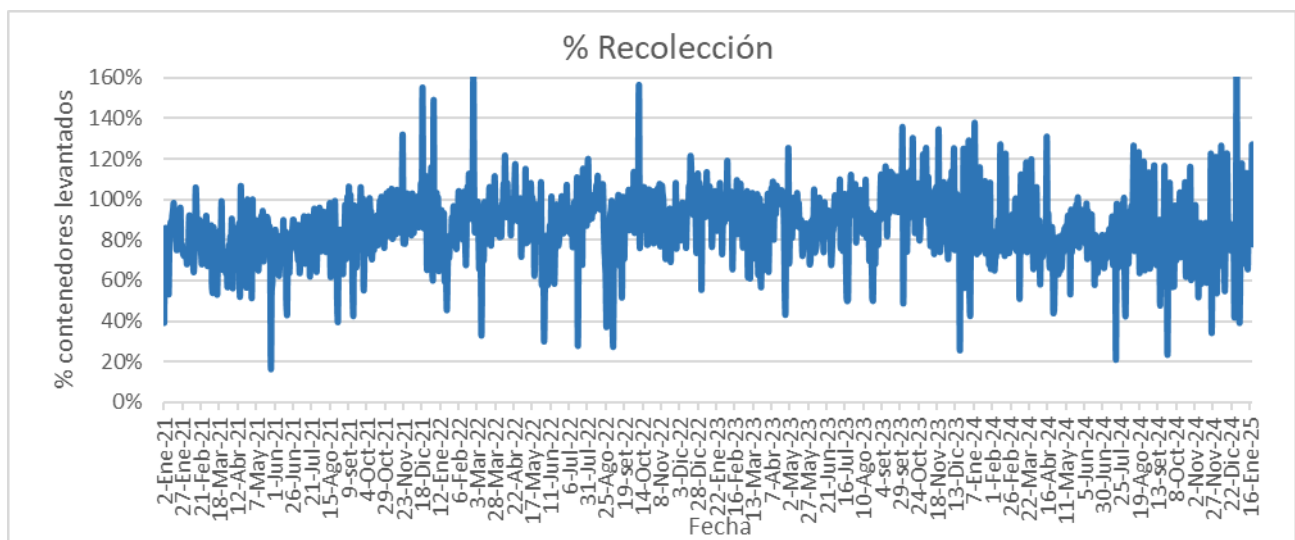
**INFORME DIARIO DE GESTIÓN DIVISIÓN LIMPIEZA 21/01/2025**

Análisis de contenedores levantados por Región y Turno hasta la hora 06:00.  
Los datos son extraídos del sistema DFR.

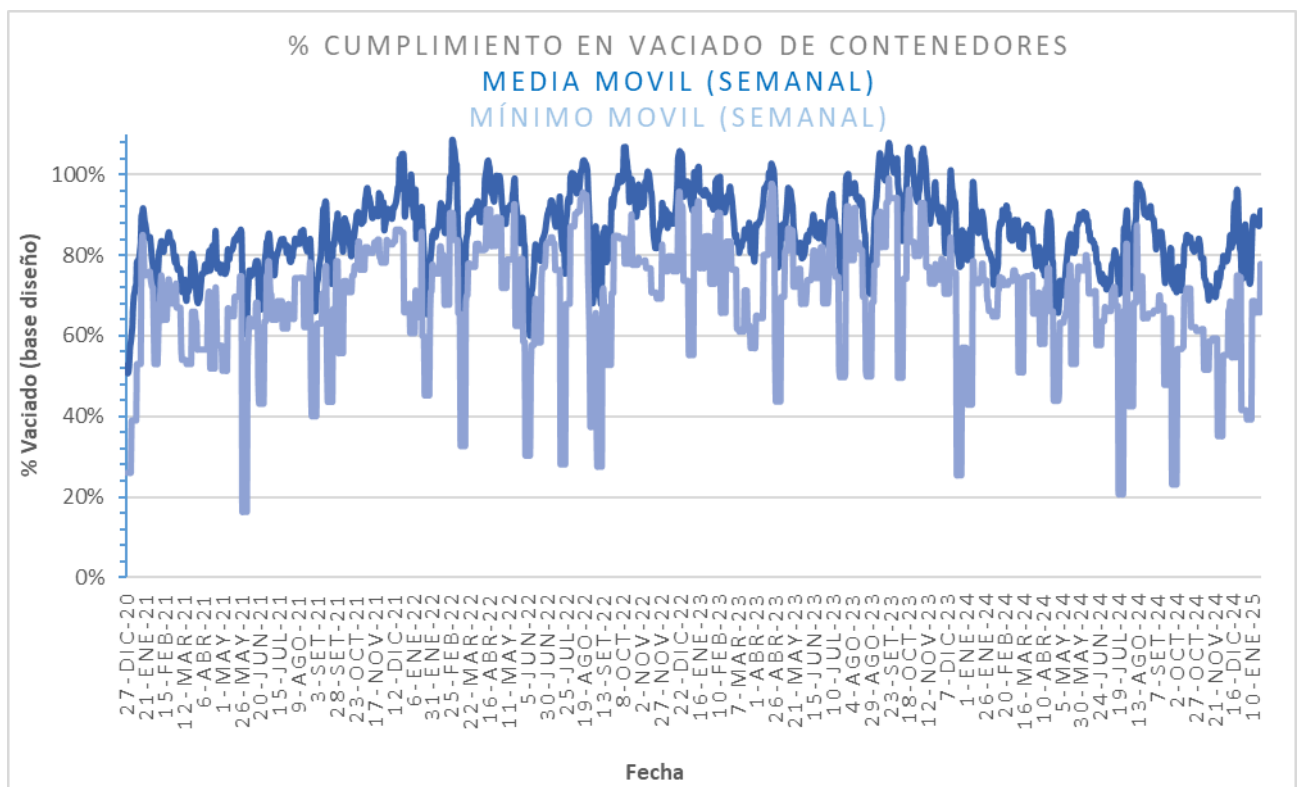
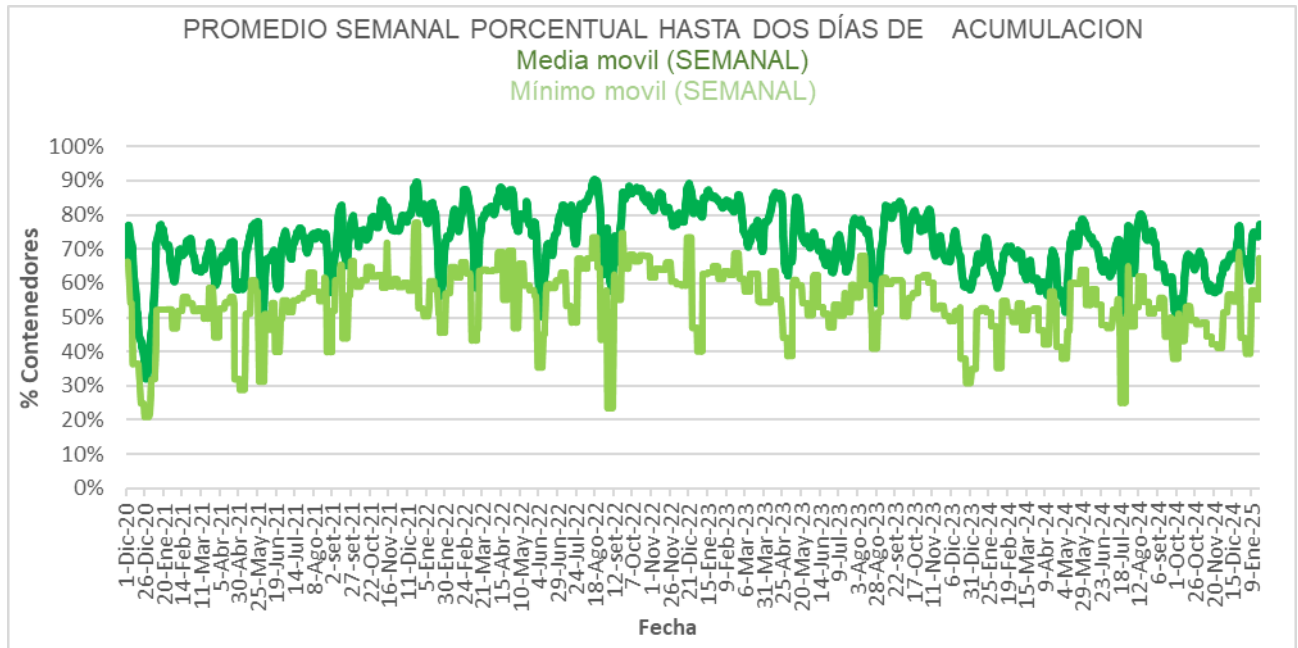
Estado de la recolección.

Contenedores planificados IM - Fideicomiso	Contenedores vaciados IM - Fideicomiso	% Contenedores levantados
<b>6.824</b>	<b>5.792</b>	<b>85%</b>

Media móvil (7 días previos) porcentaje de contenedores vaciados
<b>90%</b>

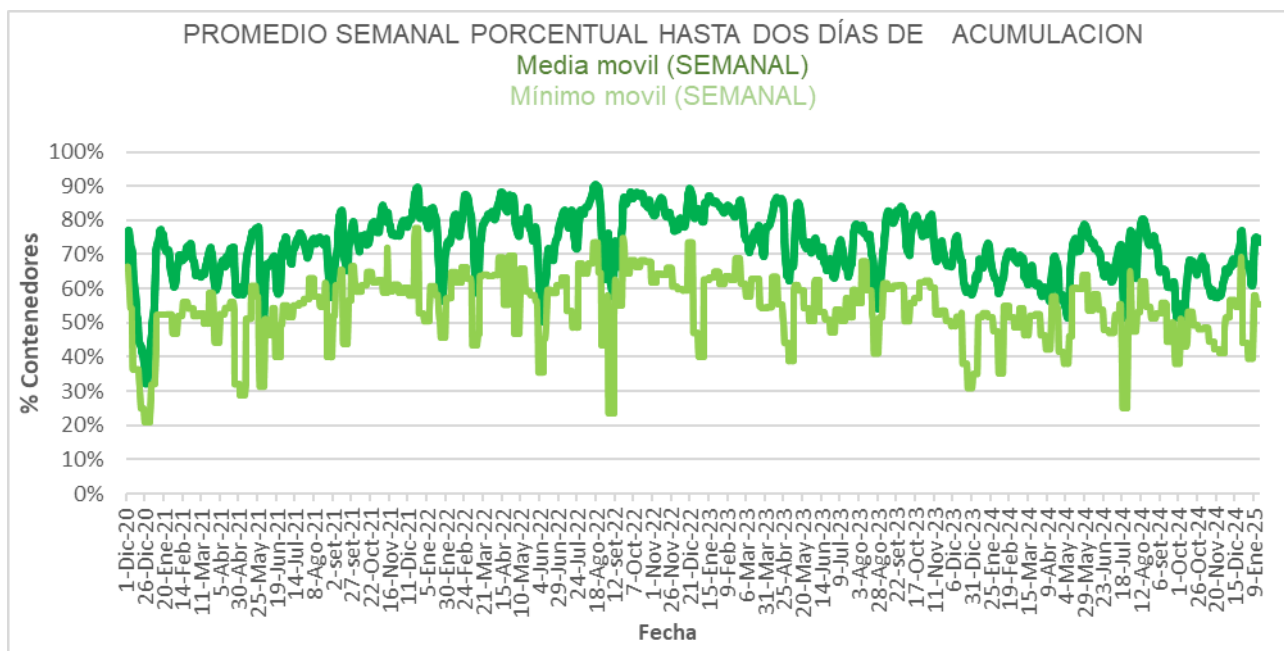
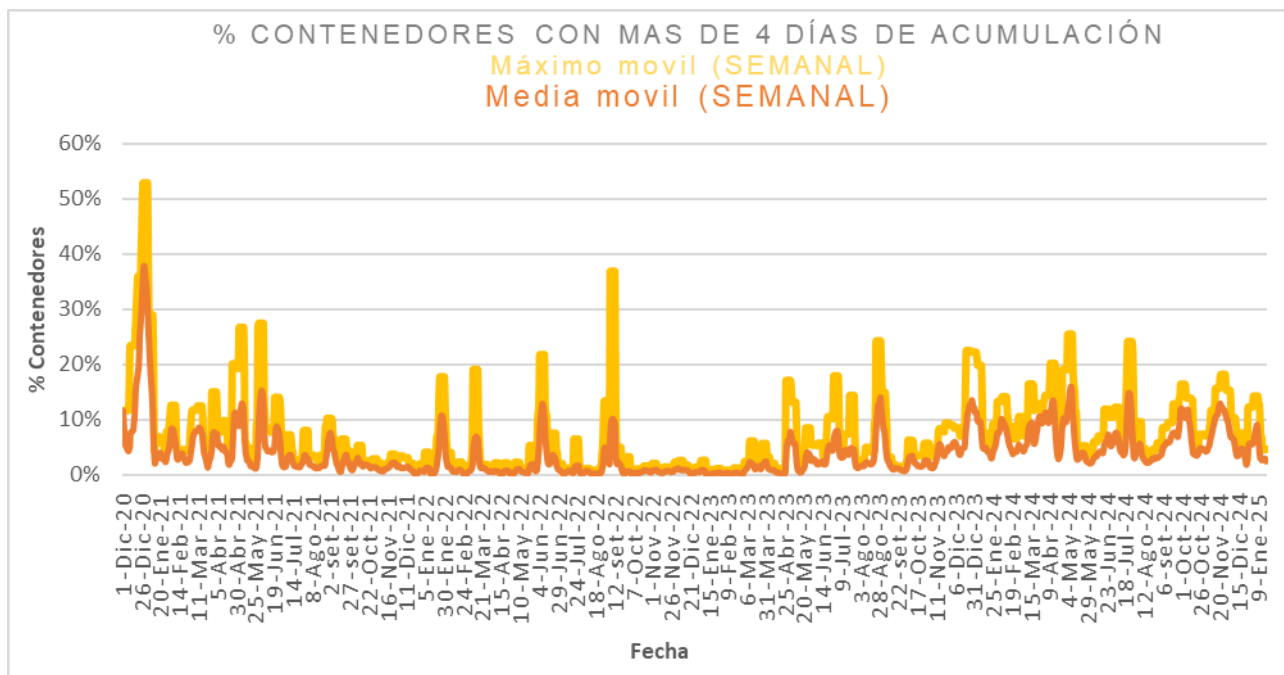


Días	Valores diarios		Promedio 7 días % contenedores
	N° Contenedores IM - Fideicomiso	% Contenedores	
Hasta 2	8.282	72,7%	78,1%
entre 2-3	2.082	18,3%	15,1%
entre 3-4	739	6,5%	4,6%
entre 4-5	198	1,7%	1,3%
más de 5	88	0,8%	0,8%
<b>Total</b>	<b>11.389</b>	<b>100%</b>	<b>100%</b>





Promedio, media, mínimo y máximo móvil semanal de hasta 2 y más de 4 días.





Disponibilidad

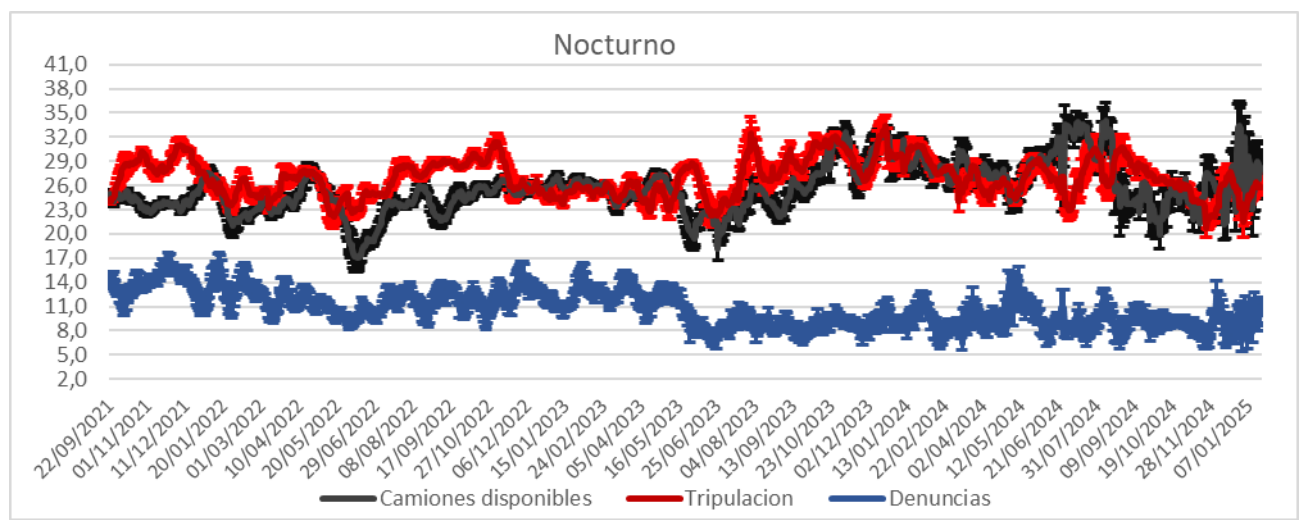
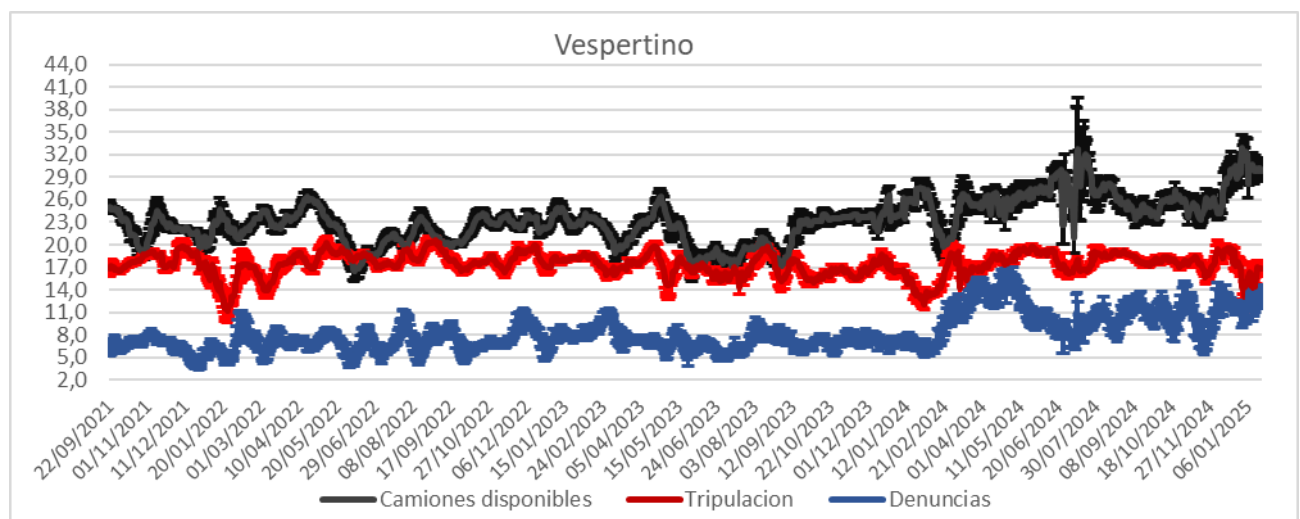
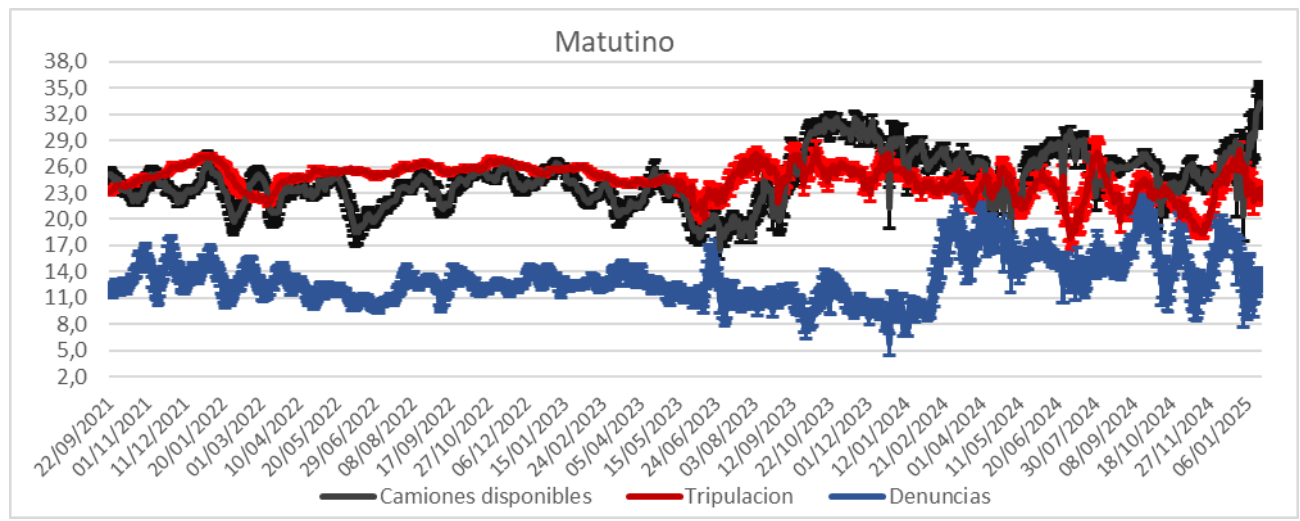
DISPONIBILIDAD POR TURNOS			
20/01/2025	MATUTINO	VESPERTINO	NOCTURNO
CAMIONES	33	26	33
CHOFERES	26	20	26
AUXILIARES	23	16	30
CAMIONES UTILIZADOS	20	17	23
DENUNCIAS DE FALLAS	13	15	10

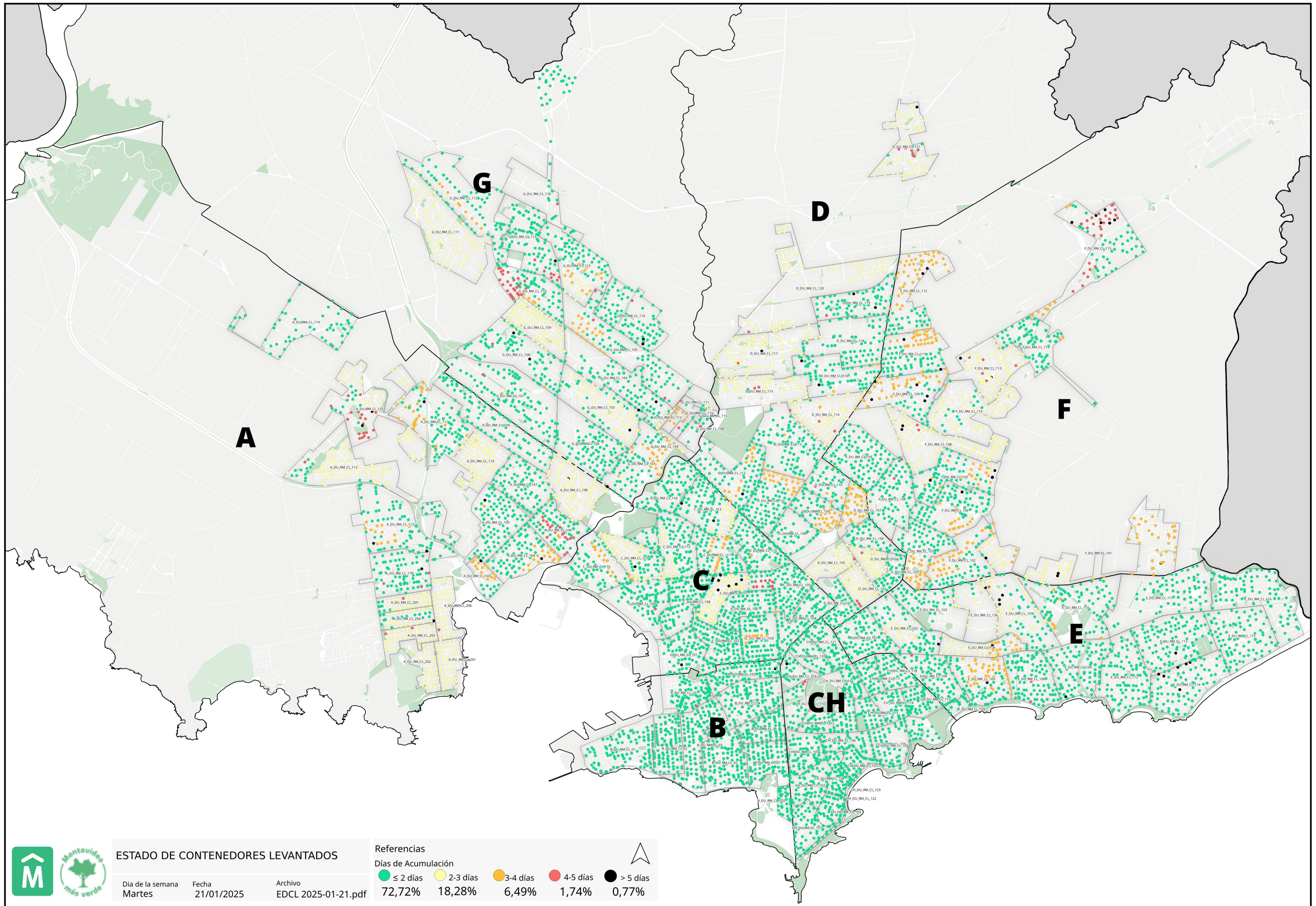
Media móvil 14 días camiones, choferes, auxiliares y denuncias por turno.

	Matutino			Vespertino			Nocturno		
	$\mu$	$\sigma$	$\mu \pm 2\sigma$	$\mu$	$\sigma$	$\mu \pm 2\sigma$	$\mu$	$\sigma$	$\mu \pm 2\sigma$
Camiones	20,9	0,8	[19,27 - 22,59]	29,8	1,0	[27,8 - 31,7]	21,2	1,4	[18,5 - 23,93]
Tripulantes	23,5	0,6	[22,32 - 24,6]	16,8	1,0	[14,91 - 18,75]	25,8	0,6	[24,62 - 26,88]
Denuncias	12,8	1,0	[10,74 - 14,83]	13,4	0,8	[11,73 - 15,1]	10,9	0,9	[9,04 - 12,82]



Gráficos de camiones, choferes, auxiliares y denuncias por turno.





### ESTADO DE CONTENEDORES LEVANTADOS

Día de la semana: Martes  
 Fecha: 21/01/2025  
 Archivo: EDCL 2025-01-21.pdf

#### Referencias

##### Días de Acumulación

<span style="color: green;">●</span> ≤ 2 días	<span style="color: yellow;">●</span> 2-3 días	<span style="color: orange;">●</span> 3-4 días	<span style="color: red;">●</span> 4-5 días	<span style="color: black;">●</span> > 5 días
72,72%	18,28%	6,49%	1,74%	0,77%

