



DEPARTAMENTO DESARROLLO AMBIENTAL

División Limpieza y Gestión De Residuos

Servicio de Planificación y Proyectos

Unidad: 4487

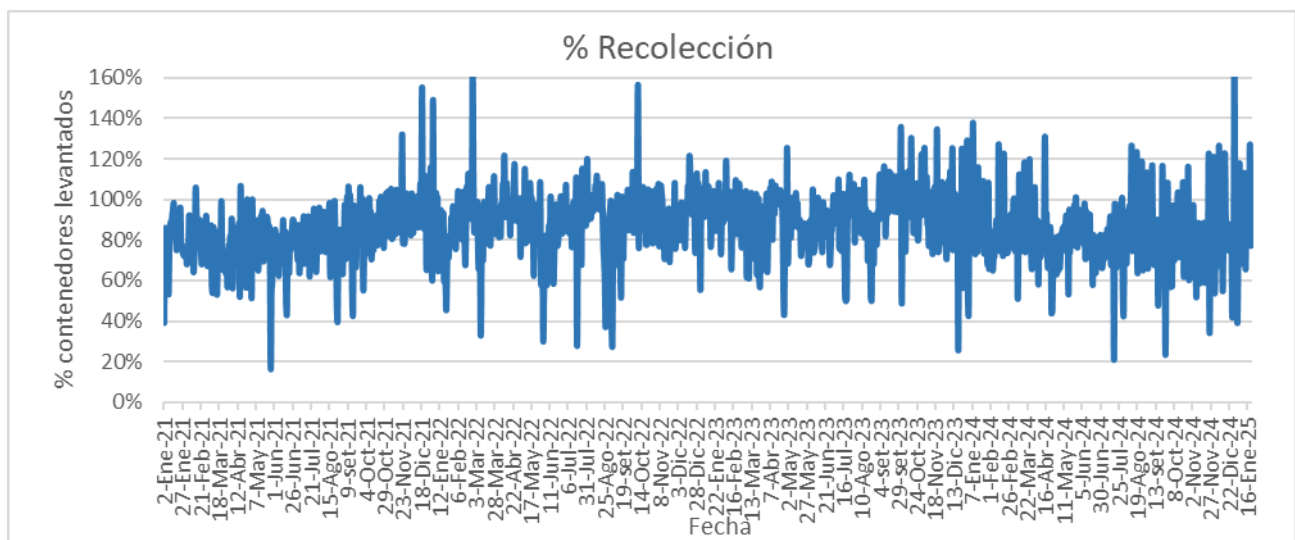
INFORME DIARIO DE GESTIÓN DIVISIÓN LIMPIEZA 24/01/2025

Análisis de contenedores levantados por Región y Turno hasta la hora 06:00.
Los datos son extraídos del sistema DFR.

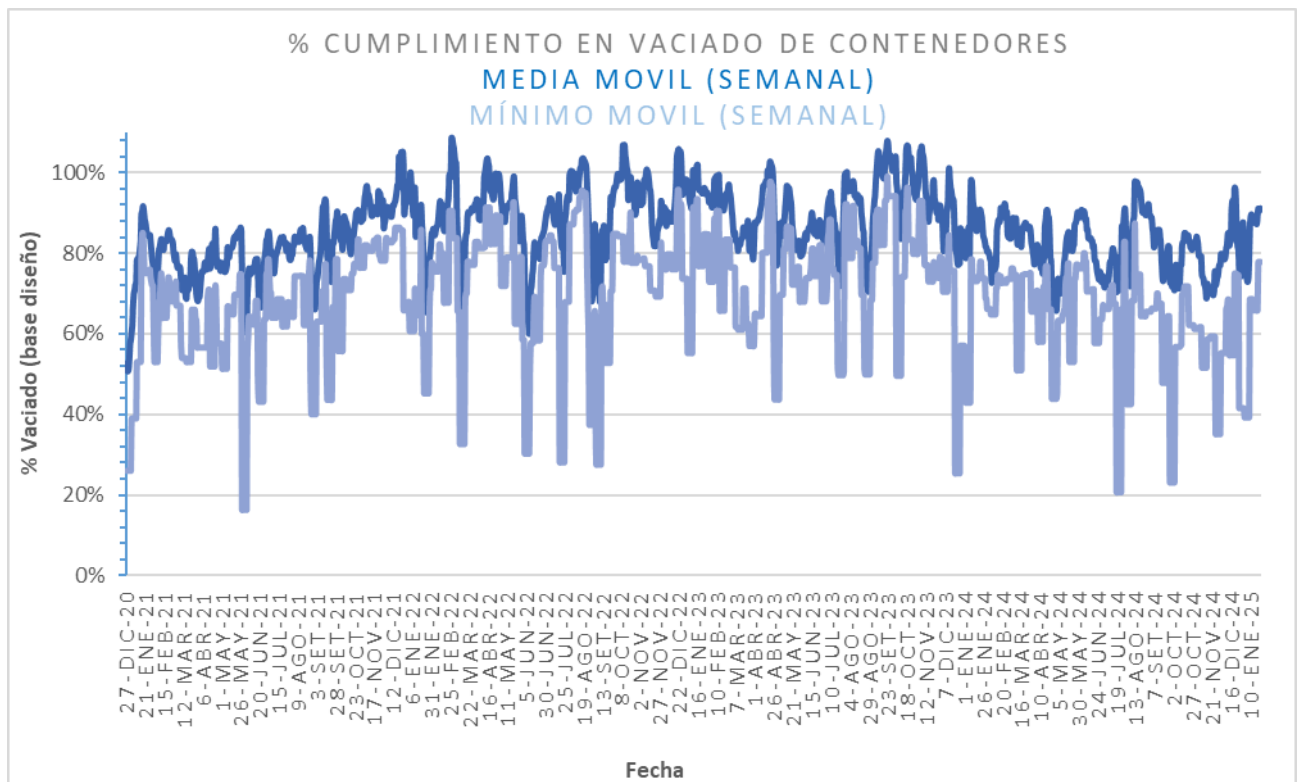
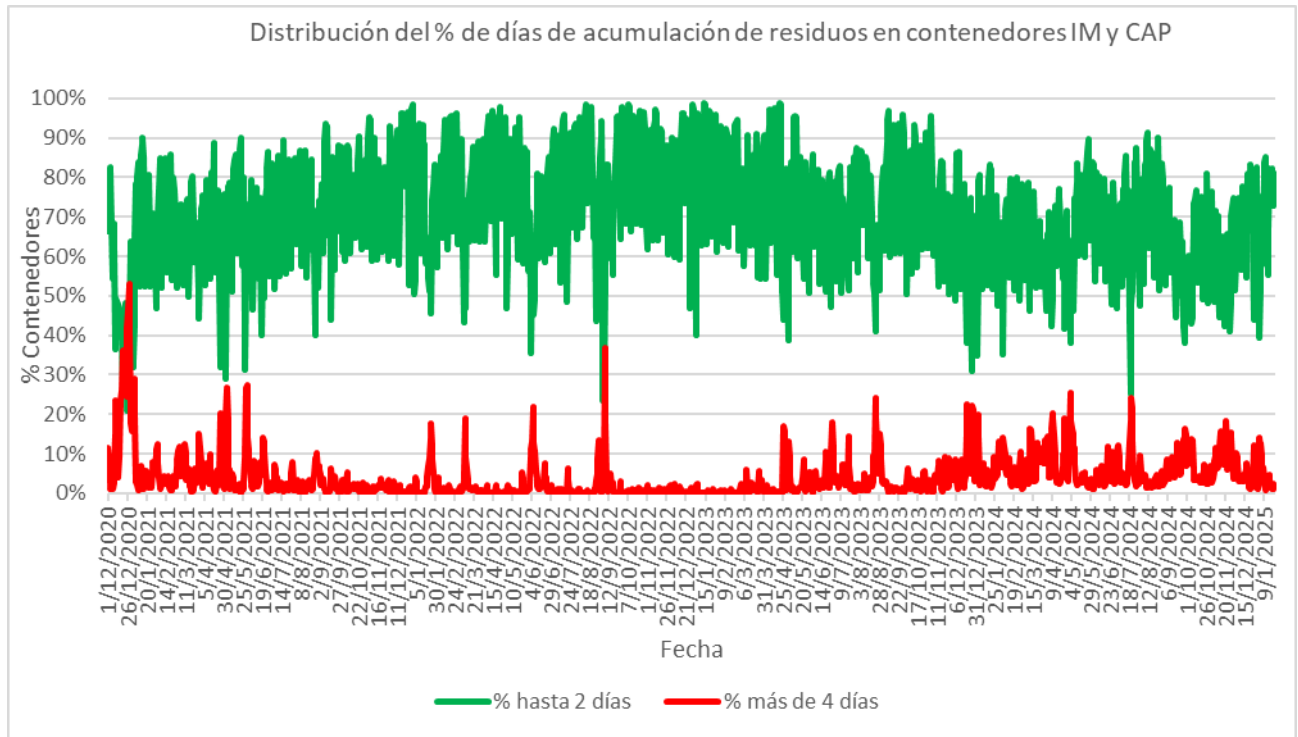
Estado de la recolección.

Contenedores planificados IM - Fideicomiso	Contenedores vaciados IM - Fideicomiso	% Contenedores levantados
6.933	5.457	79%

Media móvil (7 días previos) porcentaje de contenedores vaciados
90%

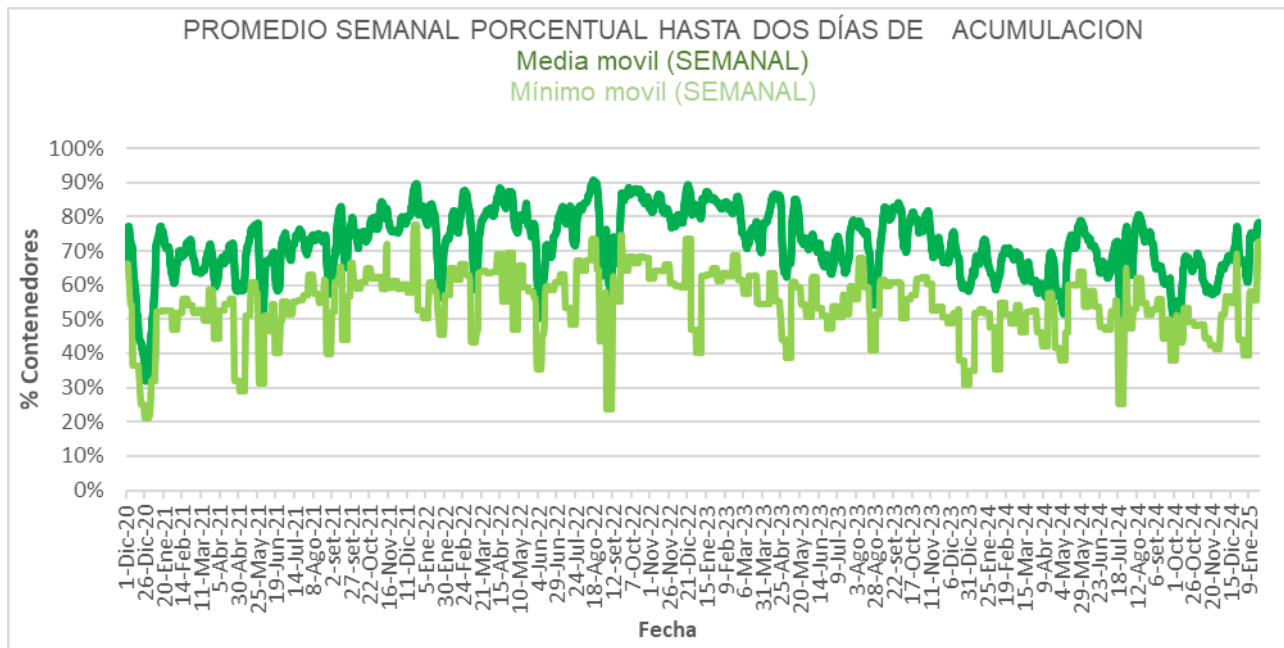
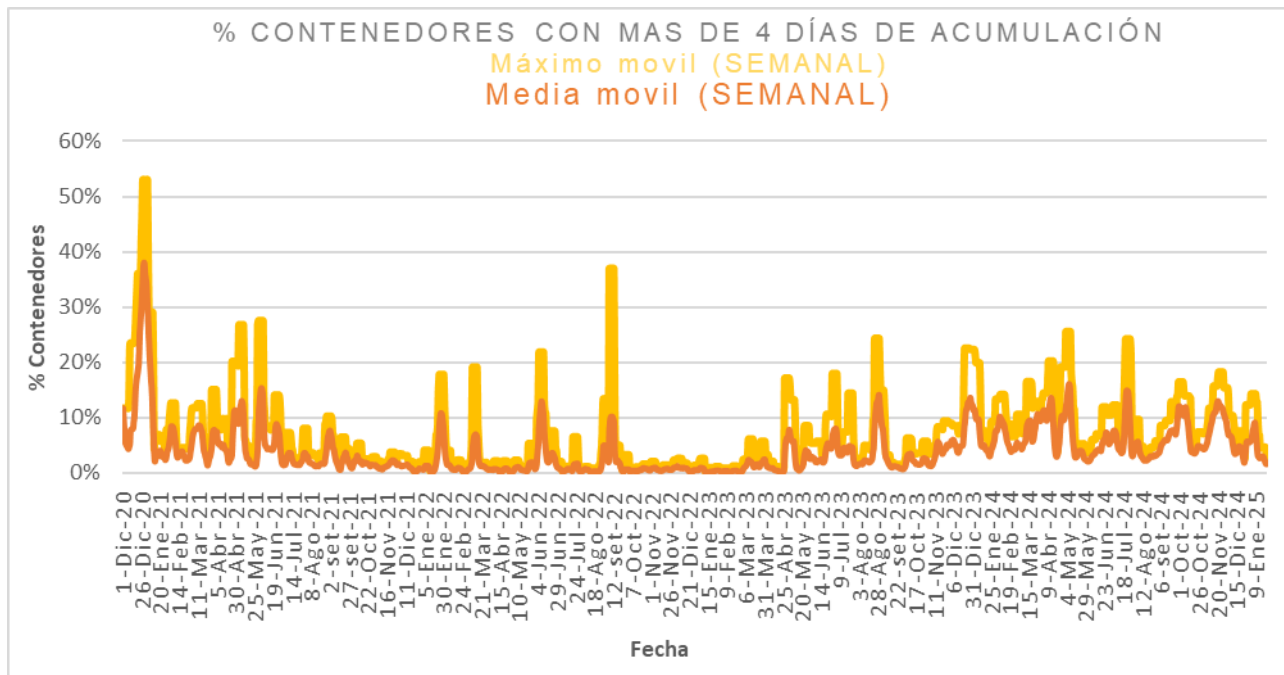


Días	Valores diarios		Promedio 7 días % contenedores
	N° Contenedores IM - Fideicomiso	% Contenedores	
Hasta 2	9.382	82,4%	78,0%
entre 2-3	1.577	13,8%	16,3%
entre 3-4	324	2,8%	4,2%
entre 4-5	41	0,4%	0,8%
más de 5	65	0,6%	0,7%
Total	11.389	100%	100%





Promedio, media, mínimo y máximo móvil semanal de hasta 2 y más de 4 días.





Disponibilidad

DISPONIBILIDAD POR TURNOS			
23/01/2025	MATUTINO	VESPERTINO	NOCTURNO
CAMIONES	33	27	29
CHOFERES	30	18	28
AUXILIARES	26	19	27
CAMIONES UTILIZADOS	23	16	28
DENUNCIAS DE FALLAS	25	20	28

Media móvil 14 días camiones, choferes, auxiliares y denuncias por turno.

	Matutino			Vespertino			Nocturno		
	μ	σ	$\mu \pm 2\sigma$	μ	σ	$\mu \pm 2\sigma$	μ	σ	$\mu \pm 2\sigma$
Camiones	21,1	0,7	[19,83 - 22,46]	30,9	1,0	[28,96 - 32,87]	20,4	1,5	[17,35 - 23,51]
Tripulantes	23,8	0,5	[22,76 - 24,78]	16,7	1,1	[14,54 - 18,79]	25,3	0,3	[24,63 - 25,87]
Denuncias	13,4	1,0	[11,51 - 15,35]	13,3	0,8	[11,67 - 14,99]	11,4	1,0	[9,39 - 13,32]



Gráficos de camiones, choferes, auxiliares y denuncias por turno.

