



DEPARTAMENTO DESARROLLO AMBIENTAL

División Limpieza y Gestión De Residuos

Servicio de Planificación y Proyectos

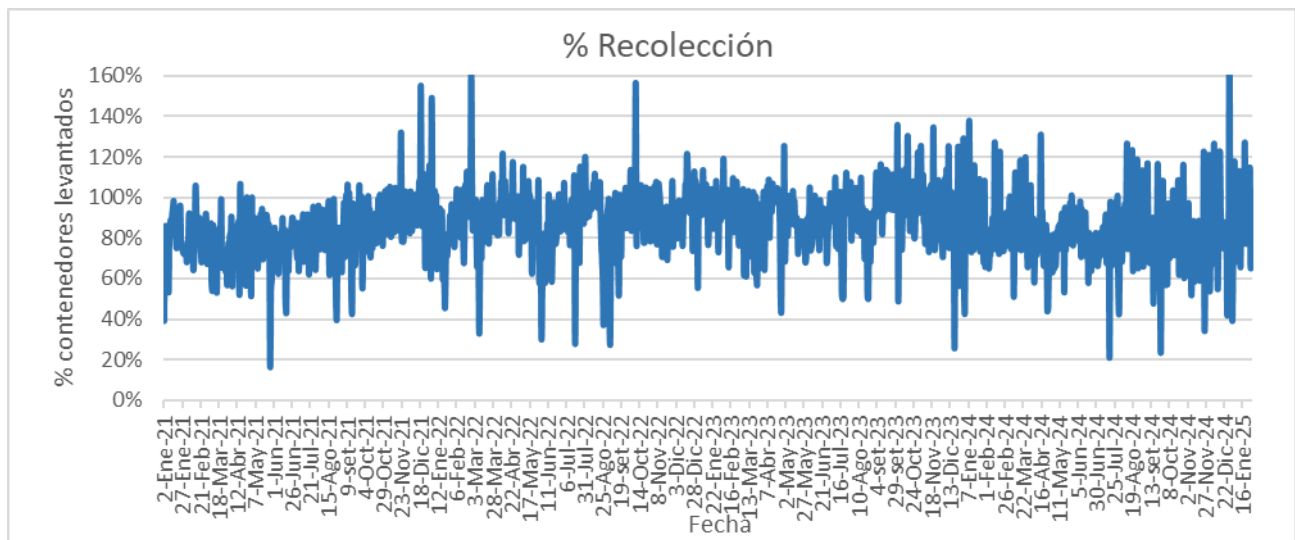
Unidad: 4487

INFORME DIARIO DE GESTIÓN DIVISIÓN LIMPIEZA 31/01/2025

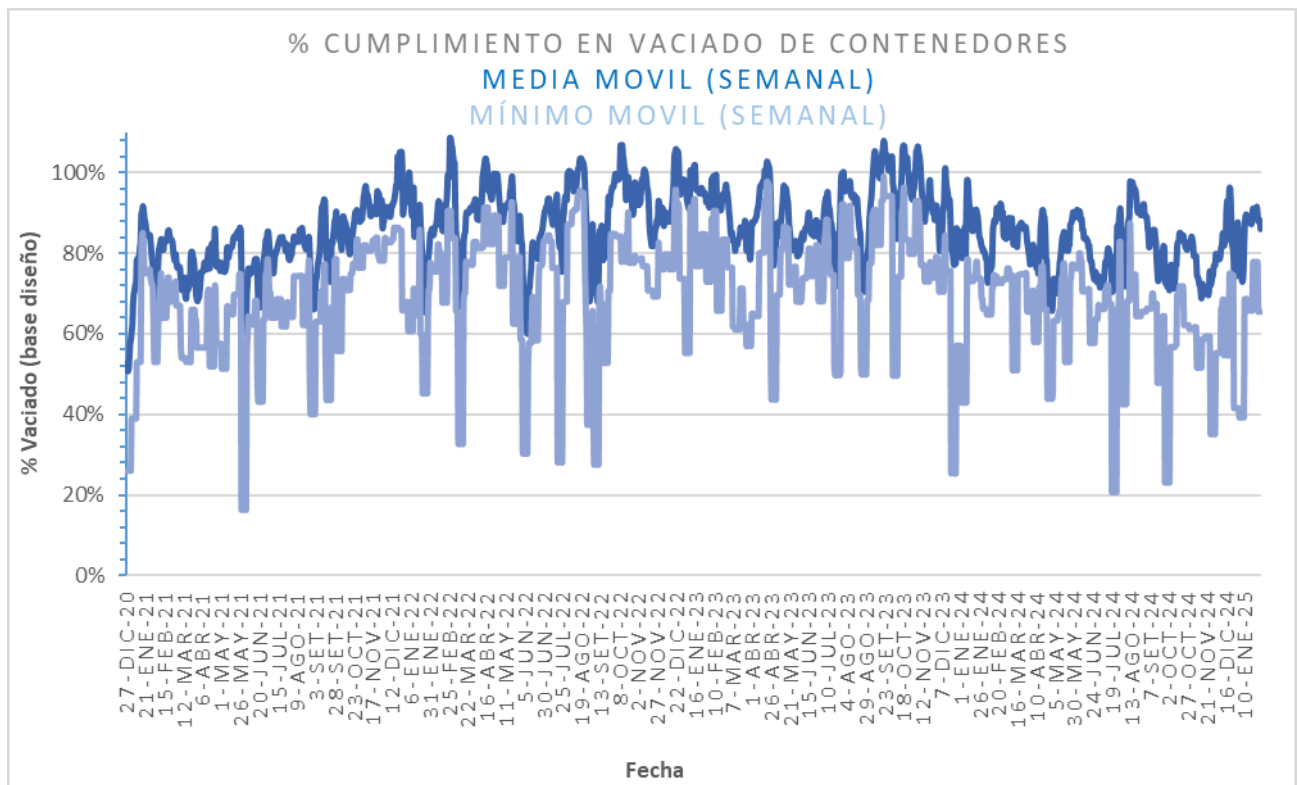
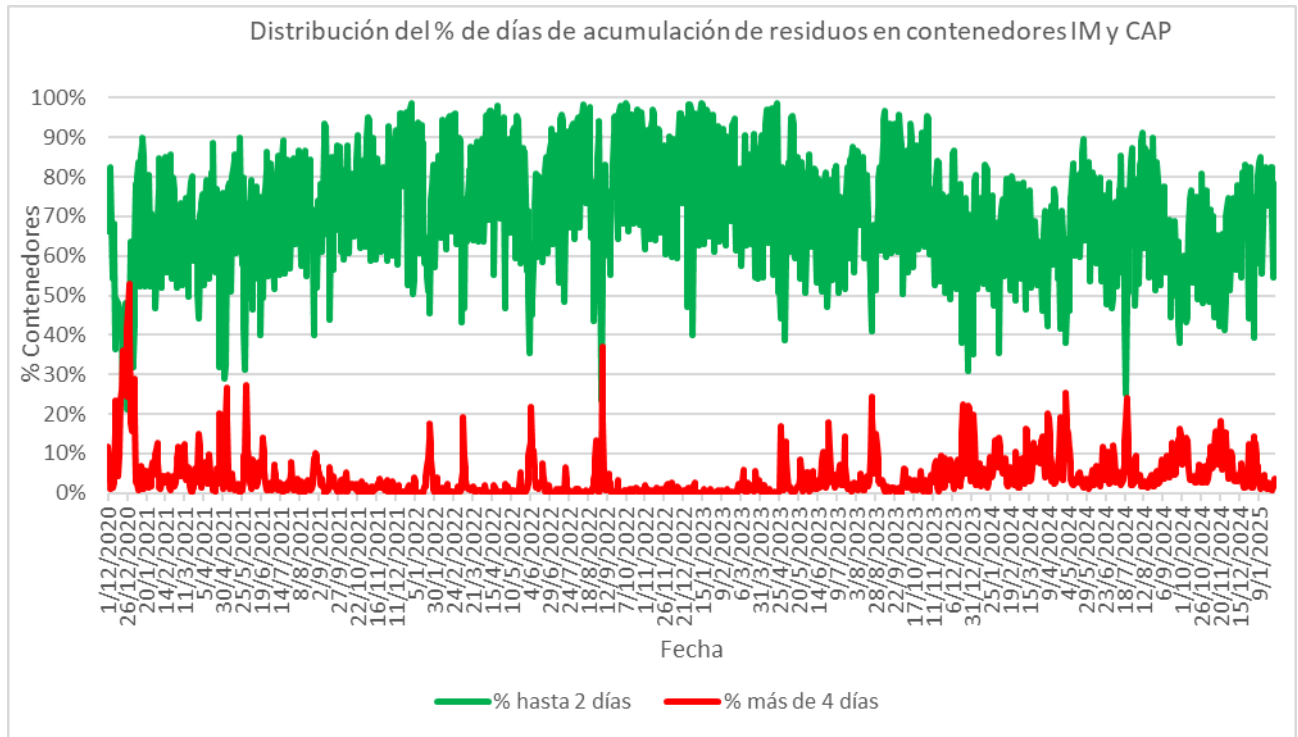
Análisis de contenedores levantados por Región y Turno hasta la hora 06:00.
Los datos son extraídos del sistema DFR.

Estado de la recolección.

Contenedores planificados IM - Fideicomiso	Contenedores vaciados IM - Fideicomiso	% Contenedores levantados	Media móvil (7 días previos) porcentaje de contenedores vaciados
6.489	5.539	85%	87%

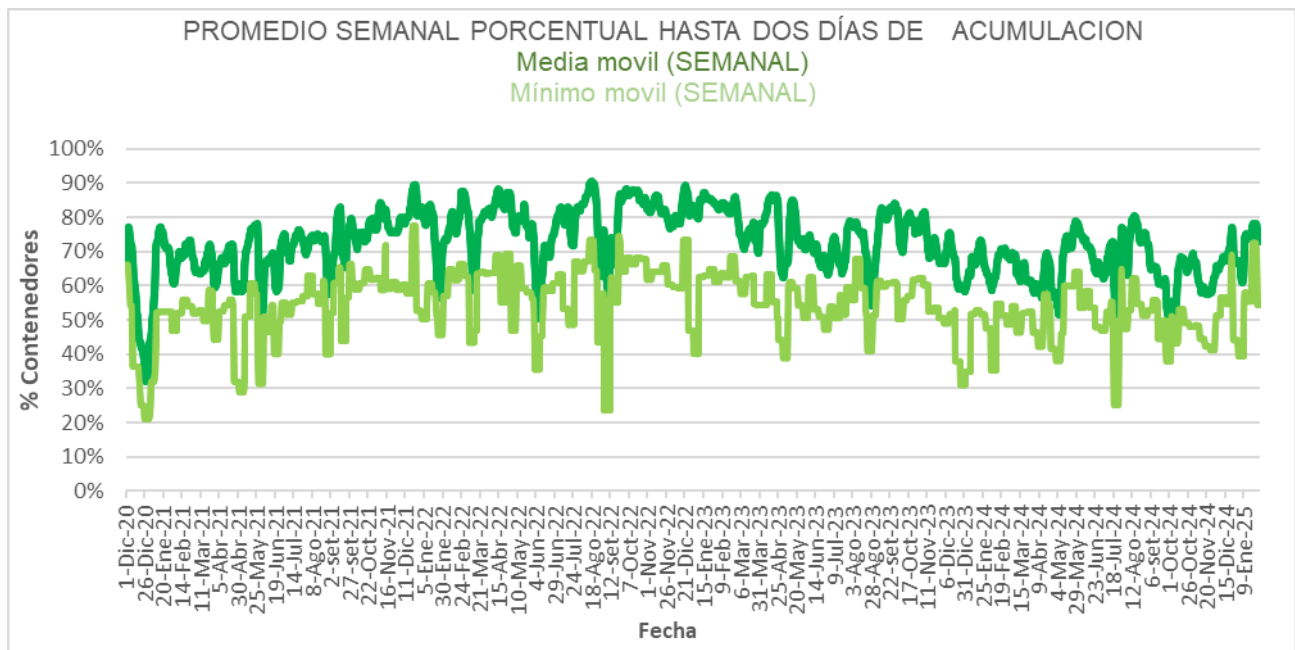
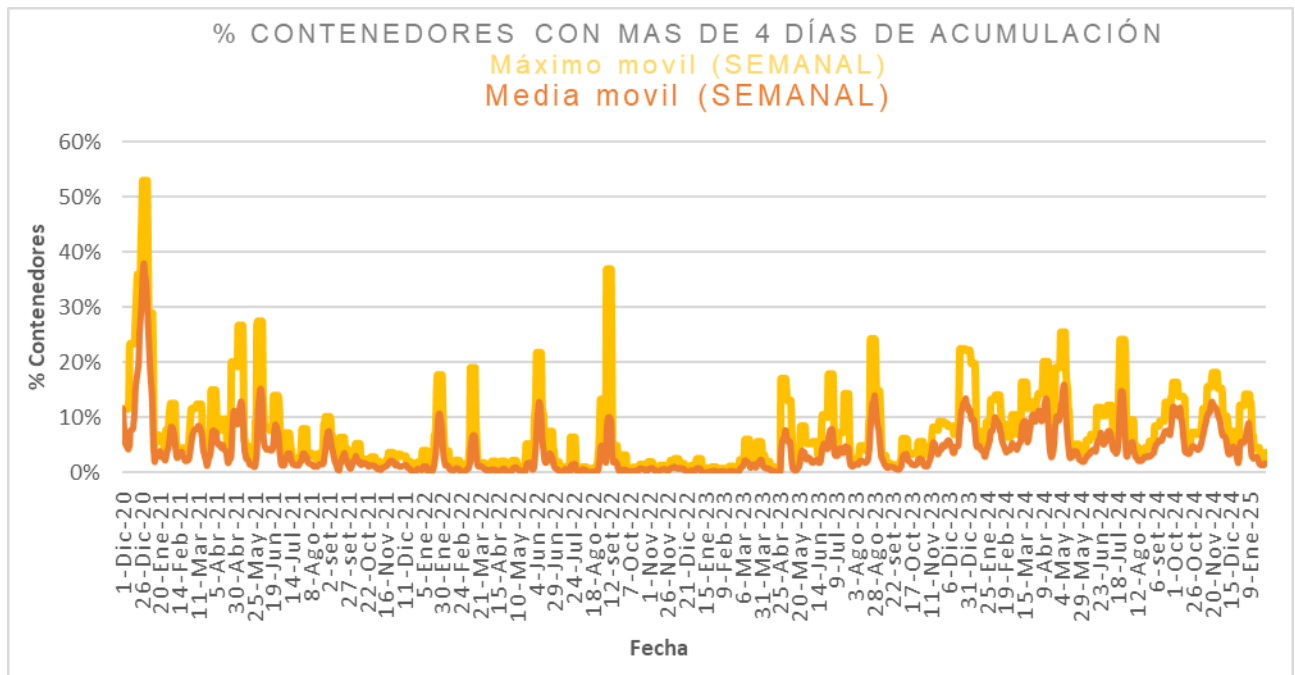


Días	Valores diarios		Promedio 7 días % contenedores
	N° Contenedores IM - Fideicomiso	% Contenedores	
Hasta 2	8.894	78,0%	72,4%
entre 2-3	2.189	19,2%	19,4%
entre 3-4	178	1,6%	6,5%
entre 4-5	35	0,3%	1,1%
más de 5	104	0,9%	0,7%
Total	11.400	100%	100%





Promedio, media, mínimo y máximo móvil semanal de hasta 2 y más de 4 días.





Disponibilidad

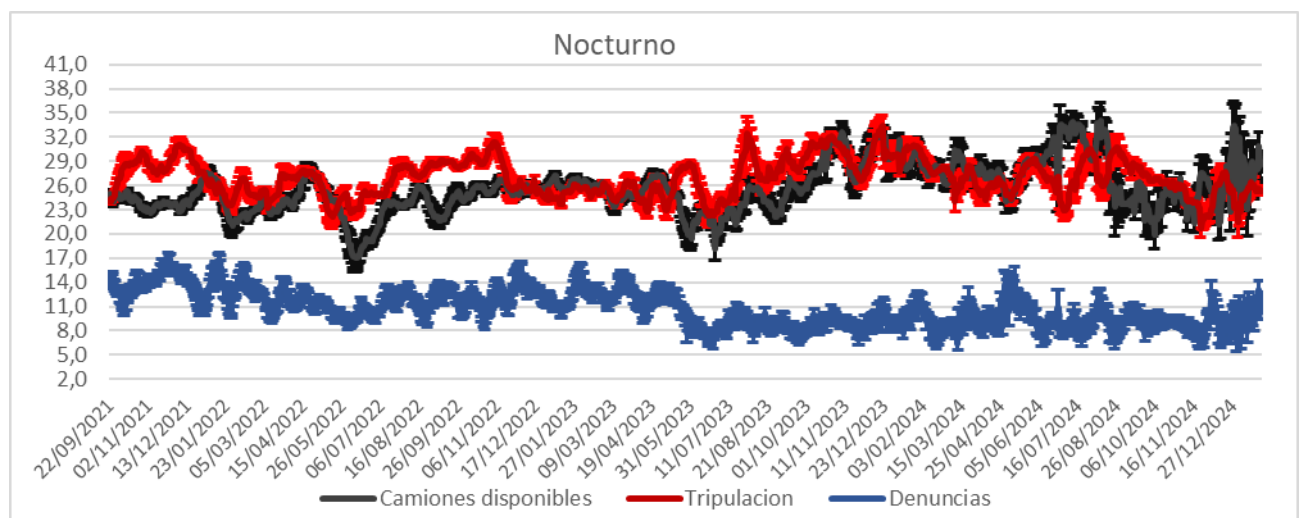
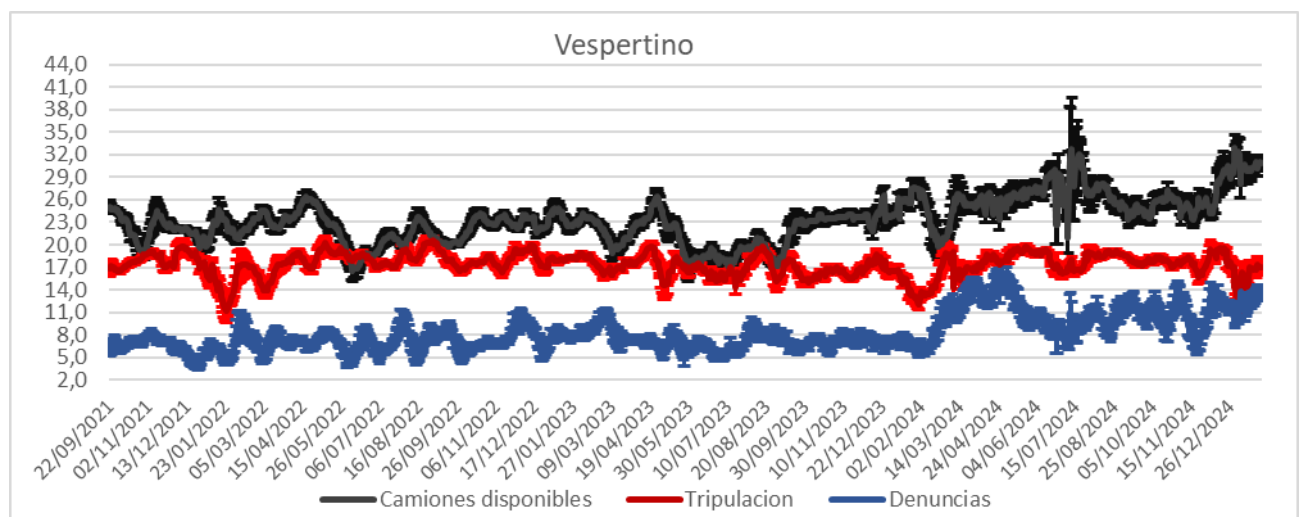
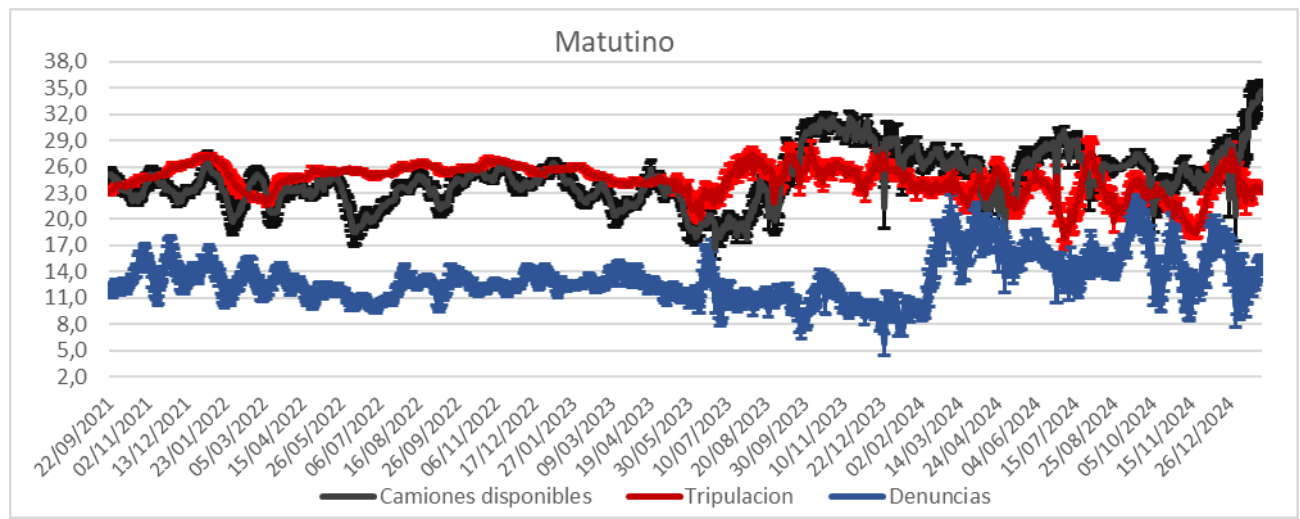
DISPONIBILIDAD POR TURNOS			
30/01/2025	MATUTINO	VESPERTINO	NOCTURNO
CAMIONES	32	32	32
CHOFERES	28	20	26
AUXILIARES	25	19	33
CAMIONES UTILIZADOS	21	17	23
DENUNCIAS DE FALLAS	11	11	7

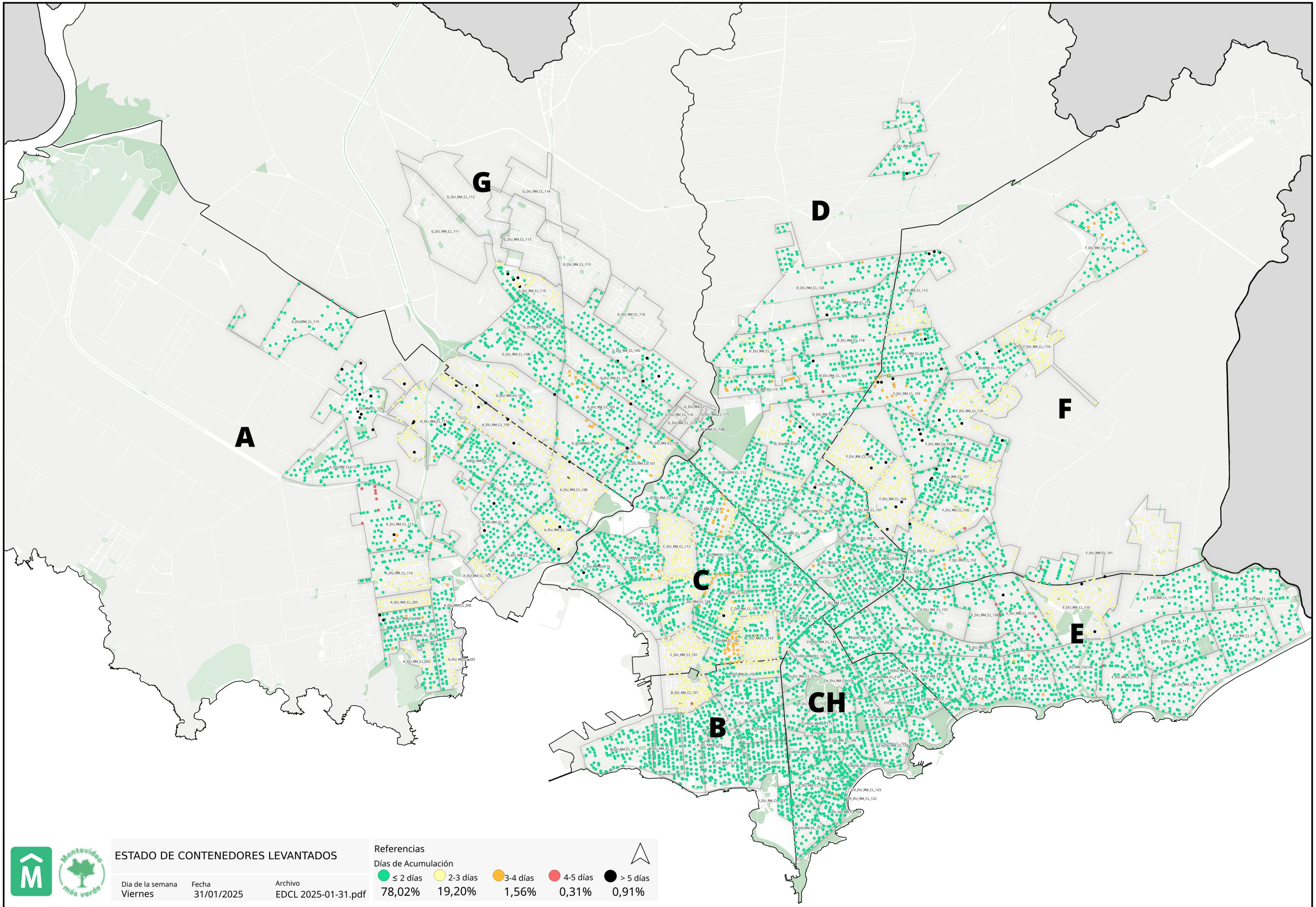
Media móvil 14 días camiones, choferes, auxiliares y denuncias por turno.

	Matutino			Vespertino			Nocturno		
	μ	σ	$\mu \pm 2\sigma$	μ	σ	$\mu \pm 2\sigma$	μ	σ	$\mu \pm 2\sigma$
Camiones	20,9	0,2	[20,41 - 21,3]	30,3	0,5	[29,34 - 31,16]	20,5	0,9	[18,62 - 22,38]
Tripulantes	23,3	0,3	[22,7 - 23,87]	17,1	0,1	[16,78 - 17,38]	25,0	0,4	[24,15 - 25,85]
Denuncias	15,0	1,0	[13,03 - 16,97]	12,4	0,3	[11,73 - 13,1]	11,0	0,9	[9,29 - 12,71]



Gráficos de camiones, choferes, auxiliares y denuncias por turno.





ESTADO DE CONTENEDORES LEVANTADOS

Día de la semana: **Viernes**
 Fecha: **31/01/2025**
 Archivo: **EDCL 2025-01-31.pdf**

Referencias

Días de Acumulación

● ≤ 2 días	● 2-3 días	● 3-4 días	● 4-5 días	● > 5 días
78,02%	19,20%	1,56%	0,31%	0,91%

