



**Intendencia
Montevideo**

Gestión Humana y Recursos Materiales

GESTIÓN Y DESARROLLO DE PERSONAS
CENTRO DE FORMACIÓN Y ESTUDIOS

ESTRUCTURA ORGÁNICA DE LA INTENDENCIA DE MONTEVIDEO

EDICIÓN: 12.08.2024

T.A. Adela Viviani
T.A. Carlos Dell'Anna



DEPENDENCIA: **Intendencia de Montevideo**

NIVEL ORGANIZATIVO:

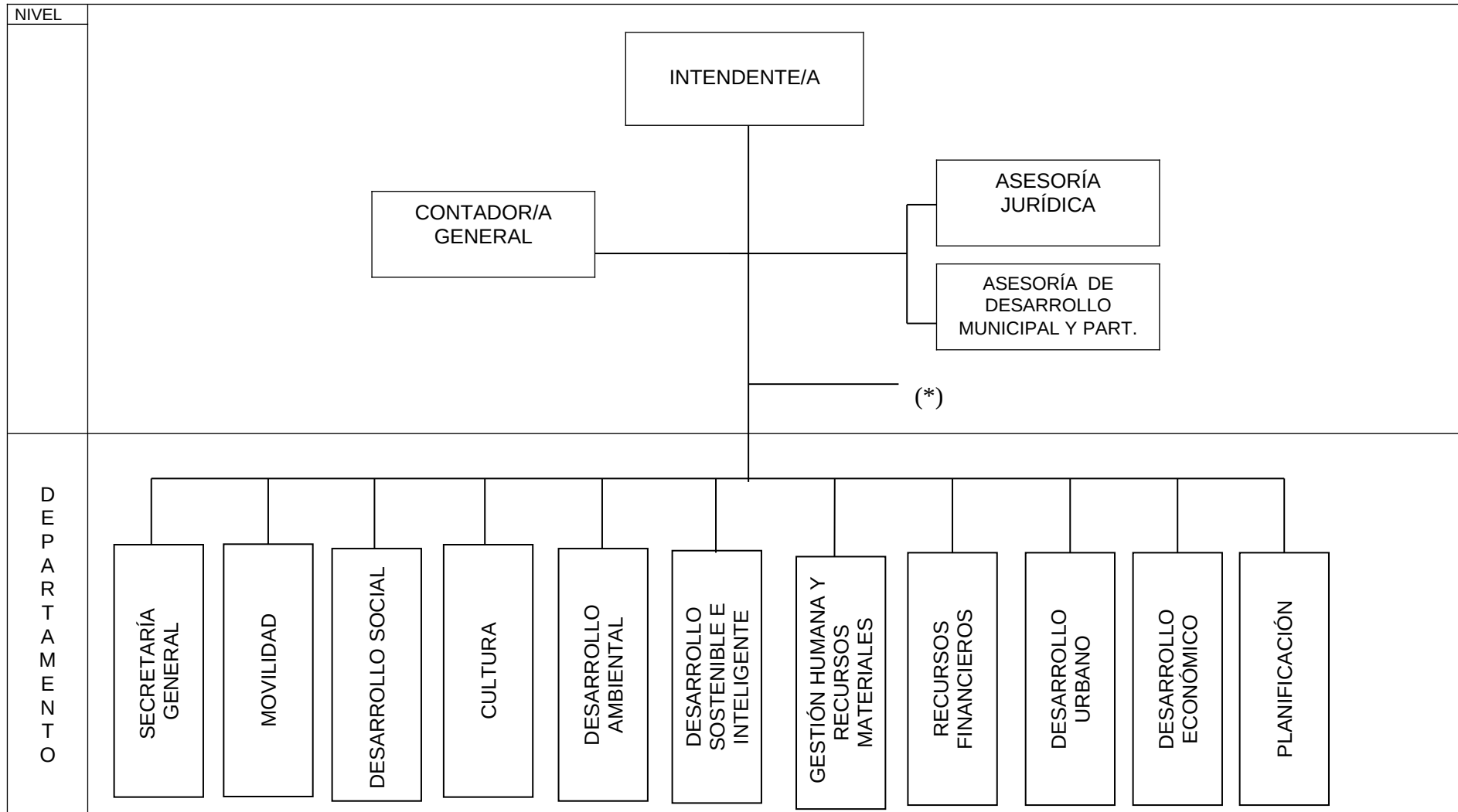
ESTRUCTURA ORGÁNICA
Intendencia de Montevideo

12

08

2024

Página 1 de 18



(*) OTROS ÓRGANOS VINCULADOS DIRECTAMENTE A LA INTENDENTA:

- COMISIÓN FINANCIERA DE LA RAMBLA SUR DEPENDERÁ DIRECTAMENTE EN LÍNEA DELEGADA HONORARIA.

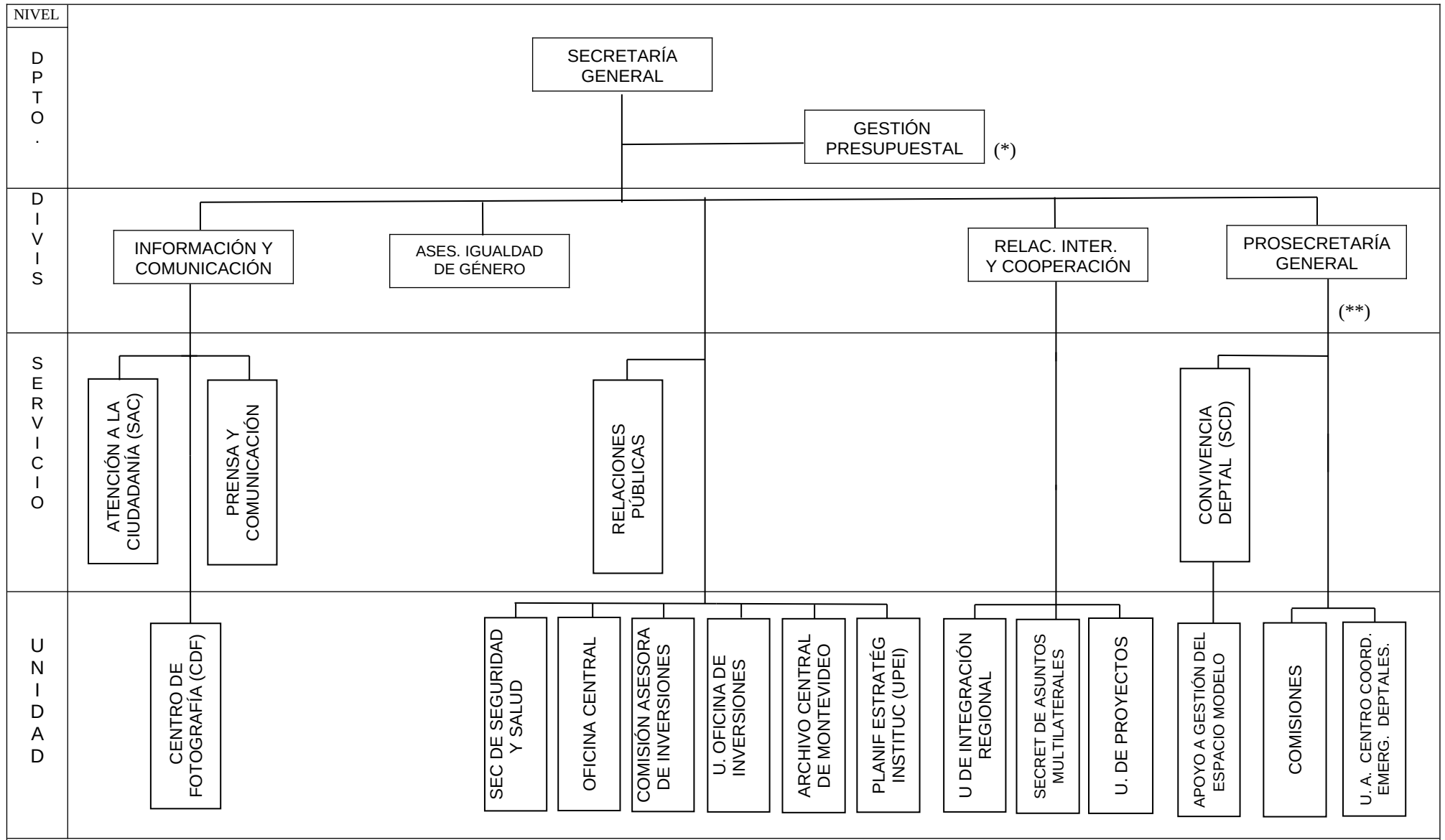


DEPENDENCIA: **SECRETARÍA GENERAL**
 NIVEL ORGANIZATIVO: DEPARTAMENTO

ESTRUCTURA ORGÁNICA
 Intendencia de Montevideo

12 08 2024

Página 2 de 18



(*) LA OFICINA GESTIÓN PRESUPUESTAL DEPENDE FUNCIONALMENTE DE LA DIVISIÓN PLANIFICACIÓN Y EJECUCIÓN PRESUPUESTAL

(**) ÁREA DE SEGURIDAD EDILICIA DEPENDE DE LA PROSECRETARÍA GENERAL (Res 1182/22)



DEPENDENCIA: **ASESORÍA DE DESARROLLO MUNICIPAL Y PARTICIPACIÓN**

NIVEL ORGANIZATIVO: DIVISIÓN

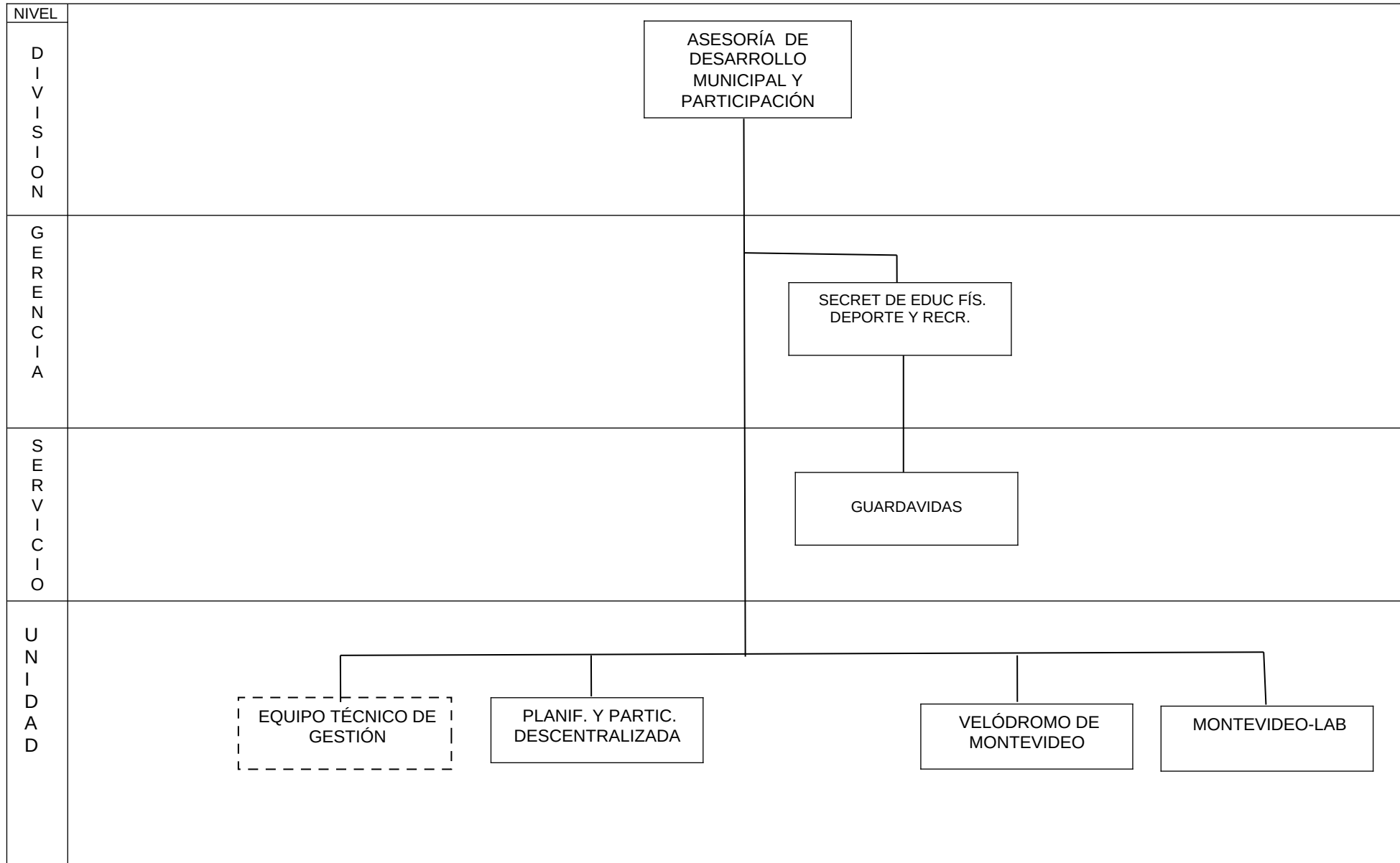
ESTRUCTURA ORGÁNICA
Intendencia de Montevideo

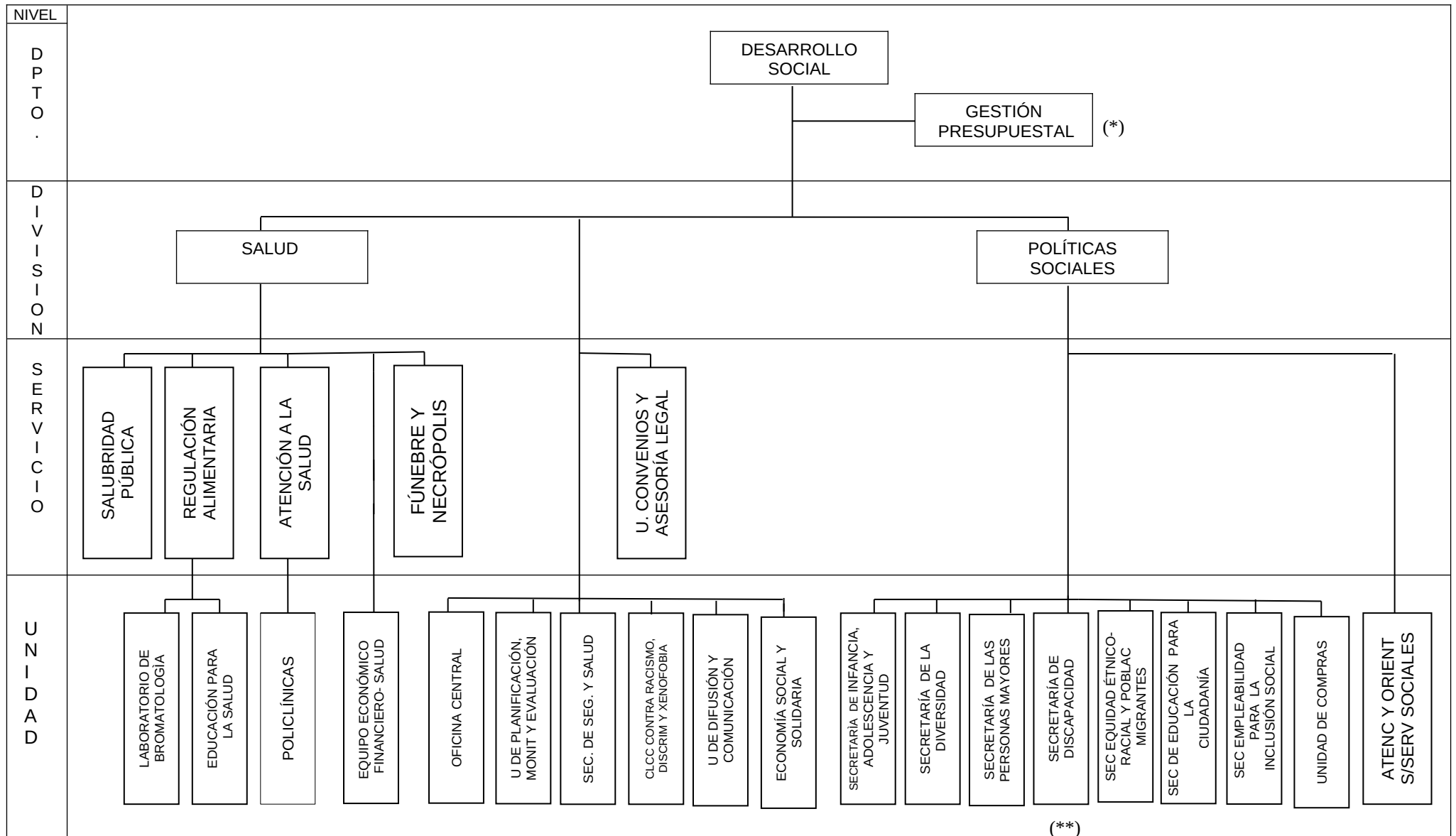
12

08

2024

Página 3 de 18





(**)

(*) LA OFICINA DE GESTIÓN PRESUPUESTAL DEPENDE FUNCIONALMENTE DE LA DIVISIÓN PLANIFICACIÓN Y EJECUCIÓN PRESUPUESTAL
 (**) SE INCORPORA A LA SECRET. DE DISCAPACIDAD LA UNIDAD "PARQUE DE LA AMISTAD".



DEPENDENCIA: **CULTURA**

NIVEL ORGANIZATIVO: DEPARTAMENTO

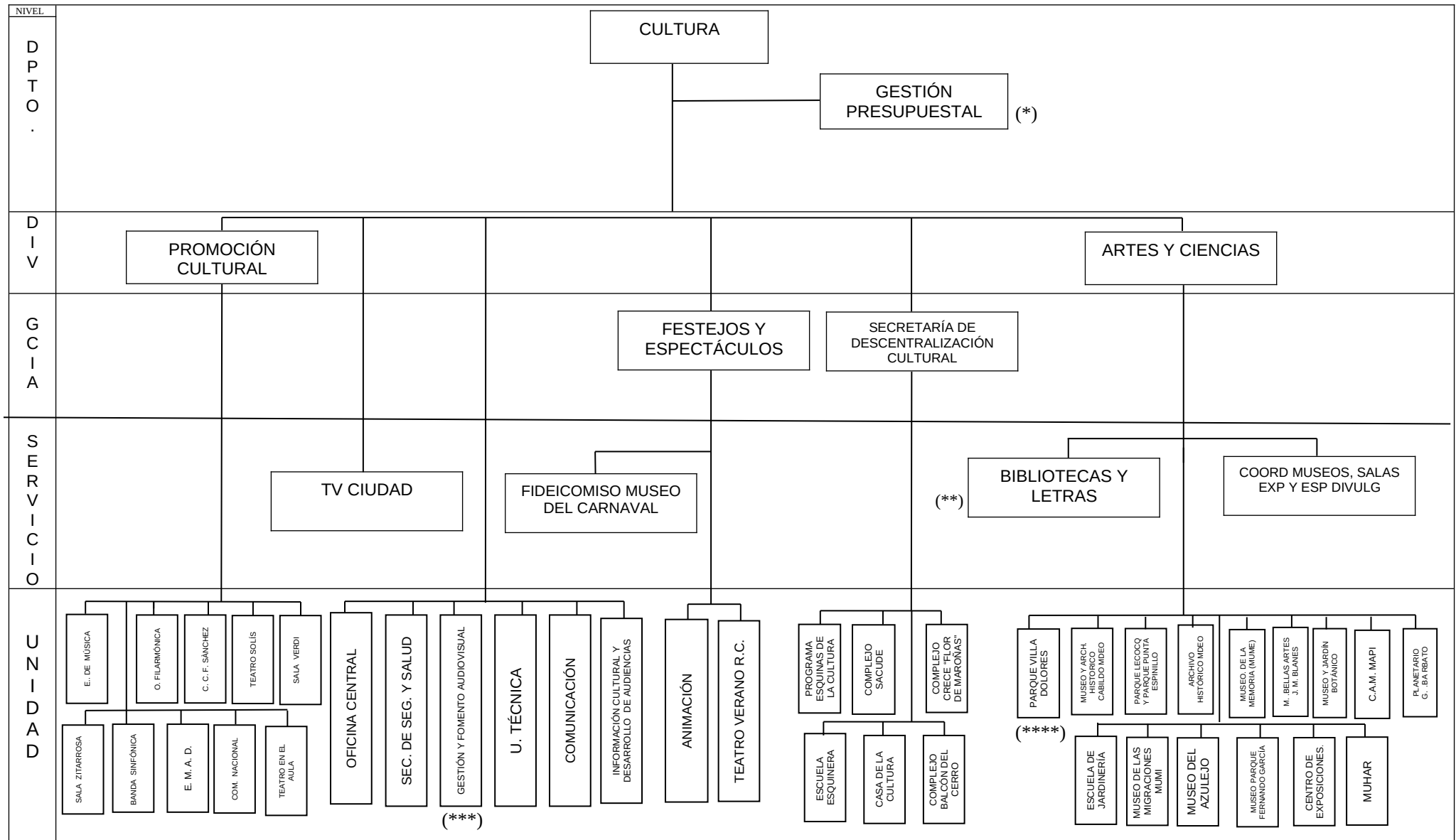
ESTRUCTURA ORGÁNICA
Intendencia de Montevideo

12

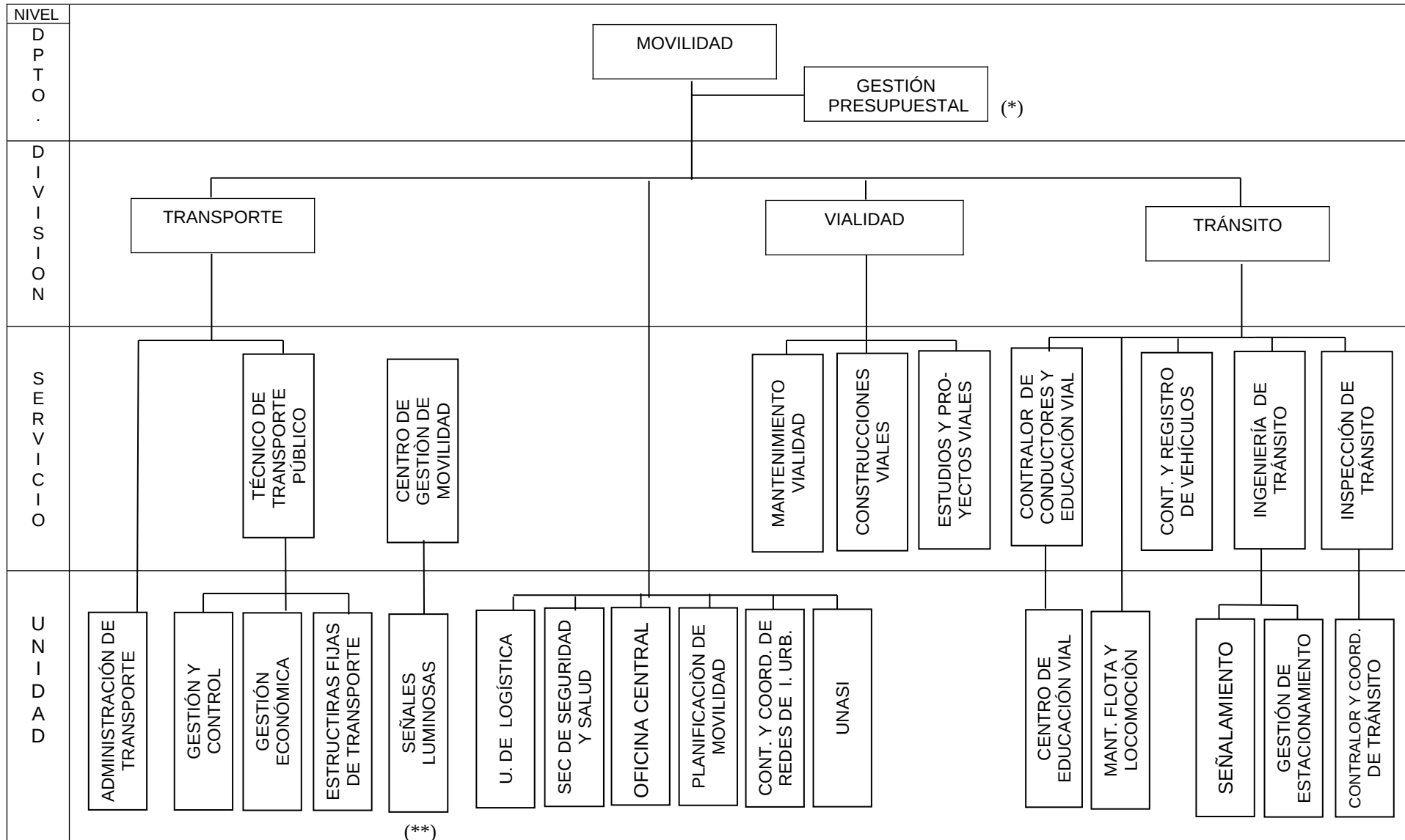
08

2024

Página 5 de 18



(*) LA OFICINA DE GESTIÓN PRESUPUESTAL DEPENDE FUNCIONALMENTE DE LA DIVISIÓN PLANIFICACIÓN Y EJECUCIÓN PRESUPUESTAL / (**) DEL SERVICIO BIBLIOTECAS Y LETRAS DEPENDERÁN LAS 15 BIBLIOTECAS / (***) DEPENDERÁ EL FONIA / (****) DEPENDERÁN DE PARQUE VILLA DOLORES: PARQUE DE LA AMISTAD Y EL MUSEO ZOOLOGICO DÁMASO A LARRAÑAGA



(*) LA OFICINA DE GESTIÓN PRESUPUESTAL DEPENDE FUNCIONALMENTE DE LA DIVISIÓN PLANIFICACIÓN Y EJECUCIÓN PRESUPUESTAL
(**) LA UNIDAD SEÑALES LUMINOSAS DEPENDERÁ OPERATIVAMENTE DEL CGM Y ADMINISTRATIVAMENTE DEL SERV. INGENIERÍA DE TRÁNSITO



DEPENDENCIA: **DESARROLLO URBANO**

NIVEL ORGANIZATIVO: DEPARTAMENTO

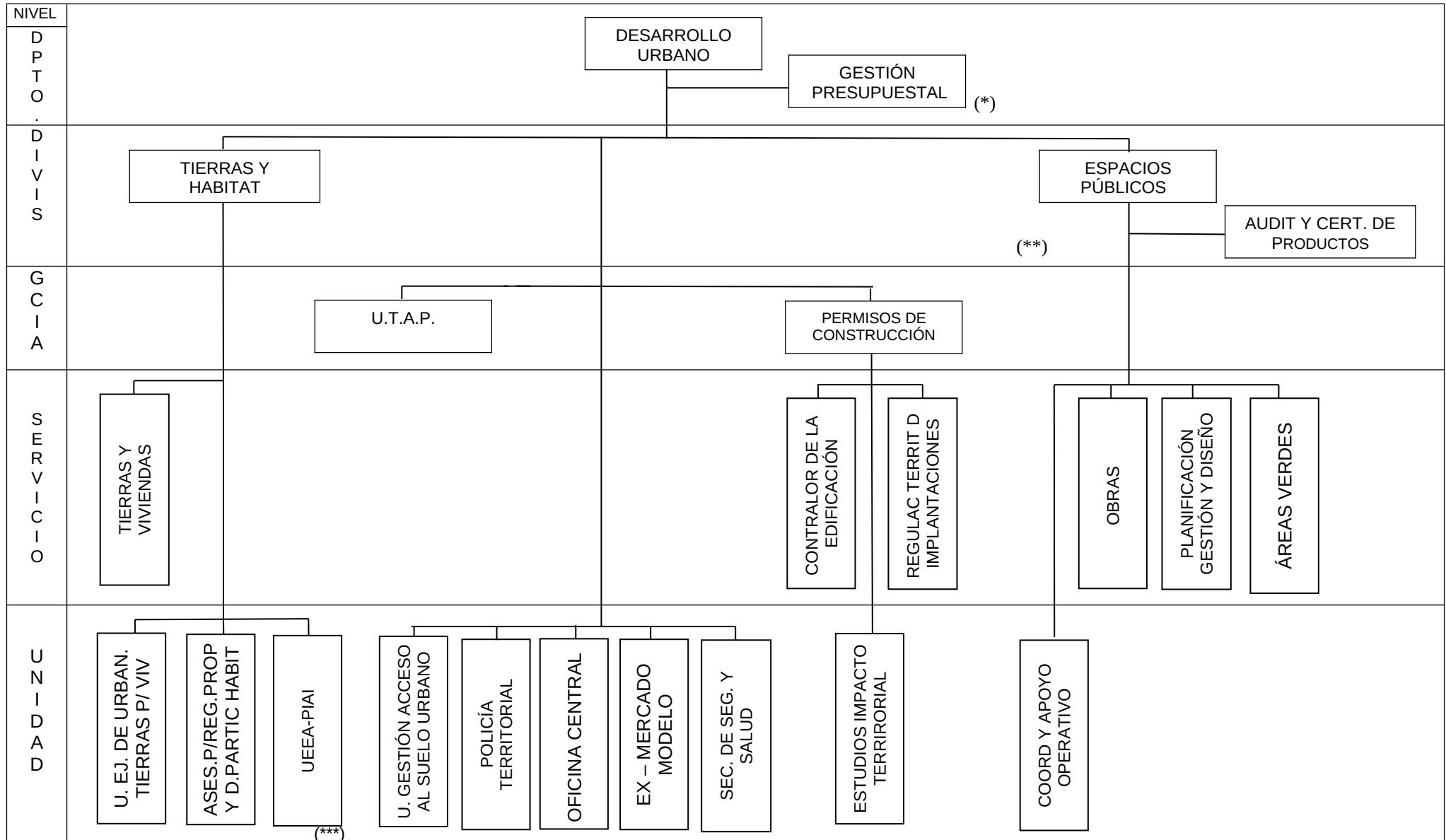
ESTRUCTURA ORGÁNICA
Intendencia de Montevideo

12

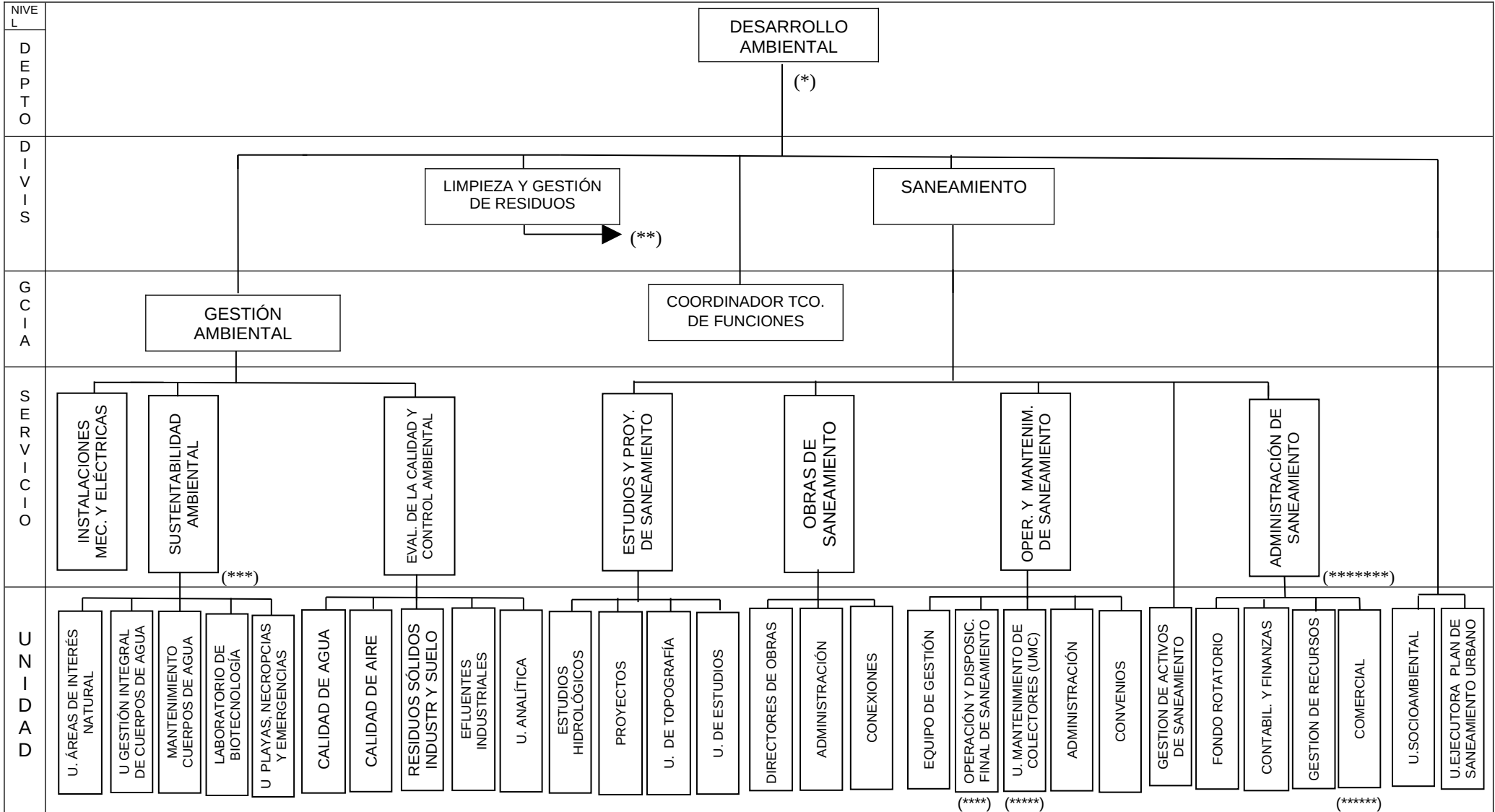
08

2024

Página 7 de 18



(*) LA OFICINA DE GESTIÓN PRESUPUESTAL DEPENDE FUNCIONALMENTE DE LA DIVISIÓN PLANIFICACIÓN Y EJECUCIÓN PRESUPUESTAL / (**) PARQUE PÚBLICO PUNTA YEGUAS DEPENDE DE LA DIV. ESPACIOS PÚBLICOS / (***) U. EJ. PROG BARRIALES INTEGR DEPENDE DE U.E.EJ.AT. PIAI



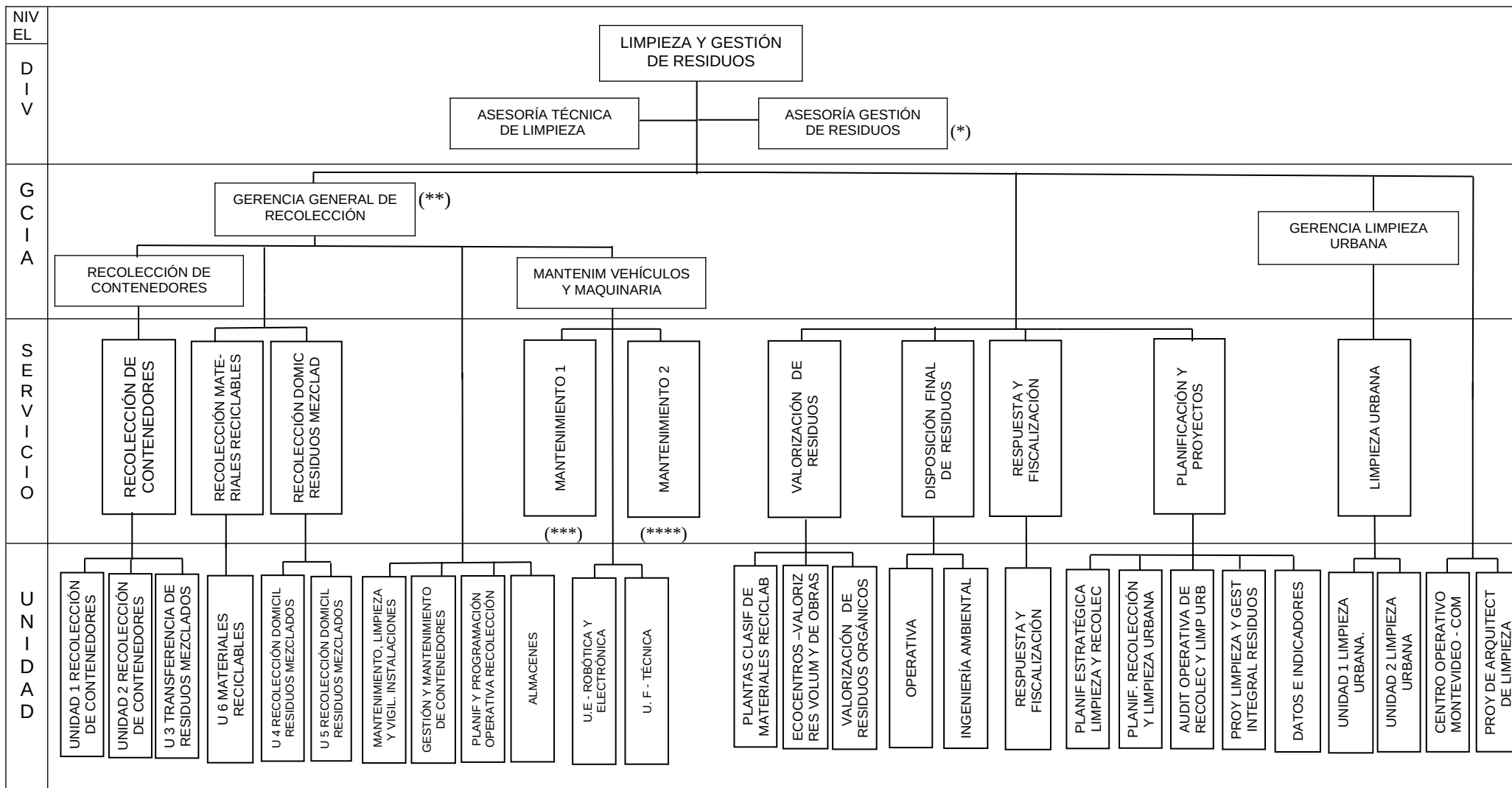
(*) DEPENDERÁN TAMBIÉN: OFICINA CENTRAL/ U APOYO Y GESTIÓN PRESUPUESTAL / EQ TCO ASESORÍA JURÍDICA /EQ TCO ASESORÍA FINANCIERA / SECRETARIADO DE SEGURIDAD Y SALUD // (**) DIVISIÓN LIMPIEZA Y GESTIÓN DE RESIDUOS SIGUE EN LA SIGUIENTE PÁGINA // (***) VÍNCULO EQUIPO ADM SISTEMA DE GESTIÓN AMBIENTAL DE PLAYAS

(****) DE LA U. OPERACIÓN Y DISPOSICIÓN FINAL SANEAMIENTO DEPENDERÁN DIRECTAMENTE LA REGIÓN ESTE Y LA REGIÓN OESTE.

(*****) DE LA UMC DEPENDERÁN LOS SECTORES: INFRAESTRUCTURA DE APOYO / DESOBSTRUCCIÓN Y LIMPIEZA DE RED / OBRAS DE CONSERVACIÓN Y REHABILITACIÓN / PROGRAMACIÓN.

(******) DE LA UNIDAD COMERCIAL DEPENDERÁN LOS SECTORES: CENAP / ATENCIÓN AL PÚBLICO / FACTURACIÓN Y COBRANZA / USUARIOS Y CONEXIONES

(******) DEL SERV. ADM. DE SANEAMIENTO DEPENDERÁN DIRECTAMENTE: GESTIÓN INFORMÁTICA Y SECRETARÍA.

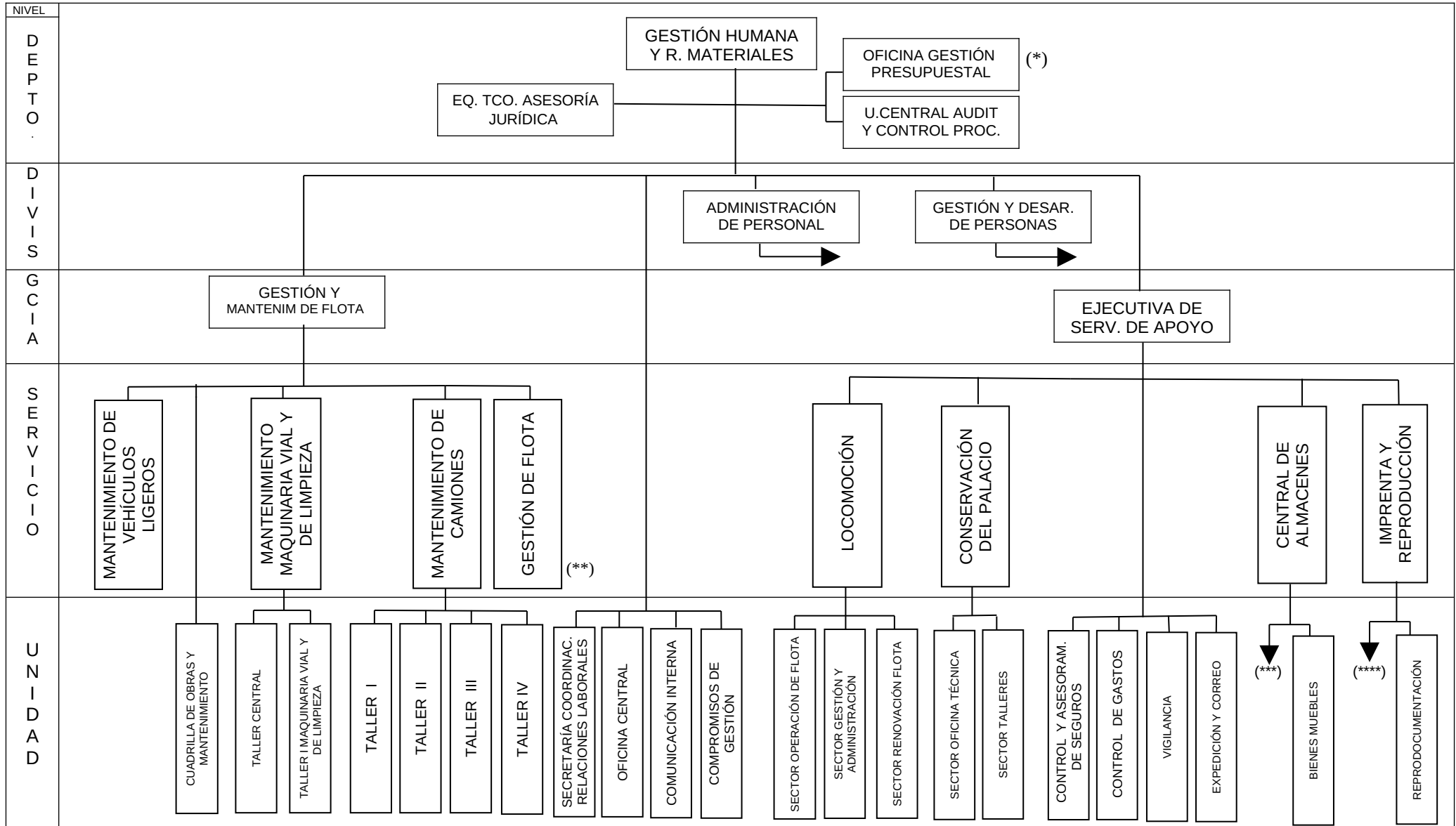


(*) COMPRENDE LAS ÁREAS: TÉCNICA, JURÍDICA, CONTABLE Y COMPRAS

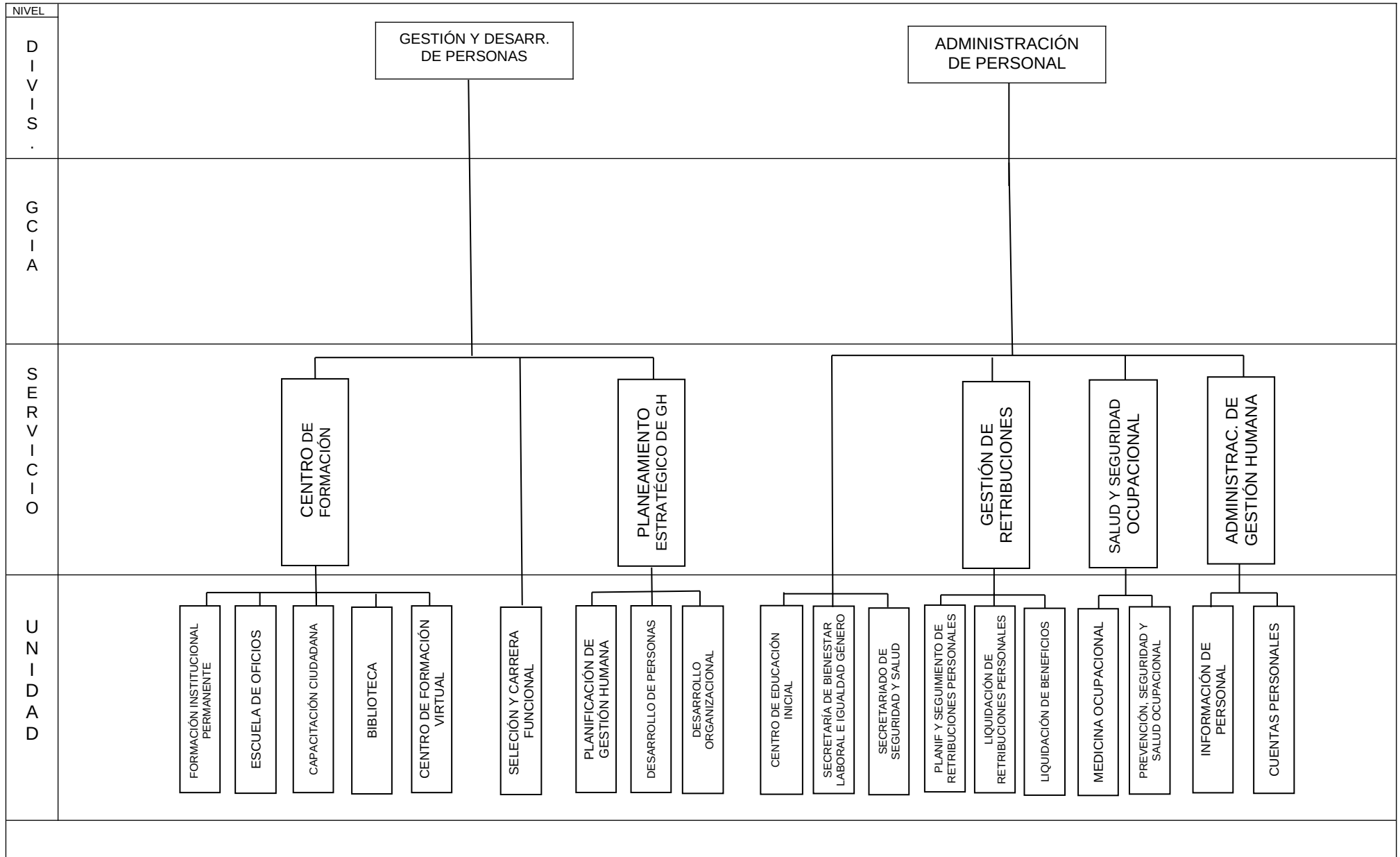
(**) DEPENDE EN LÍNEA ASESORA LA ASESORÍA TÉCNICA DE RECOLECCIÓN

(***) DEL SERVICIO MANTENIMIENTO 1 DEPENDERÁN: U. A – MANTENIMIENTO DE VEHÍCULOS Y U. B – MANTENIMIENTO DE MAQUINARIA

(****) DEL SERVICIO MANTENIMIENTO 2 DEPENDERÁN: U. C – MANT VEHÍCULOS / U. D – MANT VEHÍCULOS



(*) LA OFIC DE GESTIÓN PRESUPUESTAL DEPENDE FUNCIONALMENTE DE LA DIV. PLANIFICACIÓN Y EJECUCIÓN PRESUPUESTAL // (**) SERVICIO GESTIÓN DE FLOTA COMPRENDE LAS FUNCIONES: ADMINISTRACIÓN DE PROCESOS Y COMPRAS/ CONTROL VEHICULAR Y RENOVACIÓN DE FLOTA// (***) DEL SERVICIO CENTRAL DE ALMACENES DEPENDERÁN LOS SECTORES: GESTIÓN DE DEPÓSITO Y SECTOR COMPRAS Y GESTIÓN DE STOCKS - - (****) DEL SERVICIO DE IMPRENTA Y REPRODUCCIÓN DEPENDERÁN LOS SECTORES: PLANIFICACIÓN Y DISEÑO Y SECTOR PRODUCCIÓN





DEPENDENCIA: **RECURSOS FINANCIEROS**

NIVEL ORGANIZATIVO: DEPARTAMENTO

ESTRUCTURA ORGÁNICA

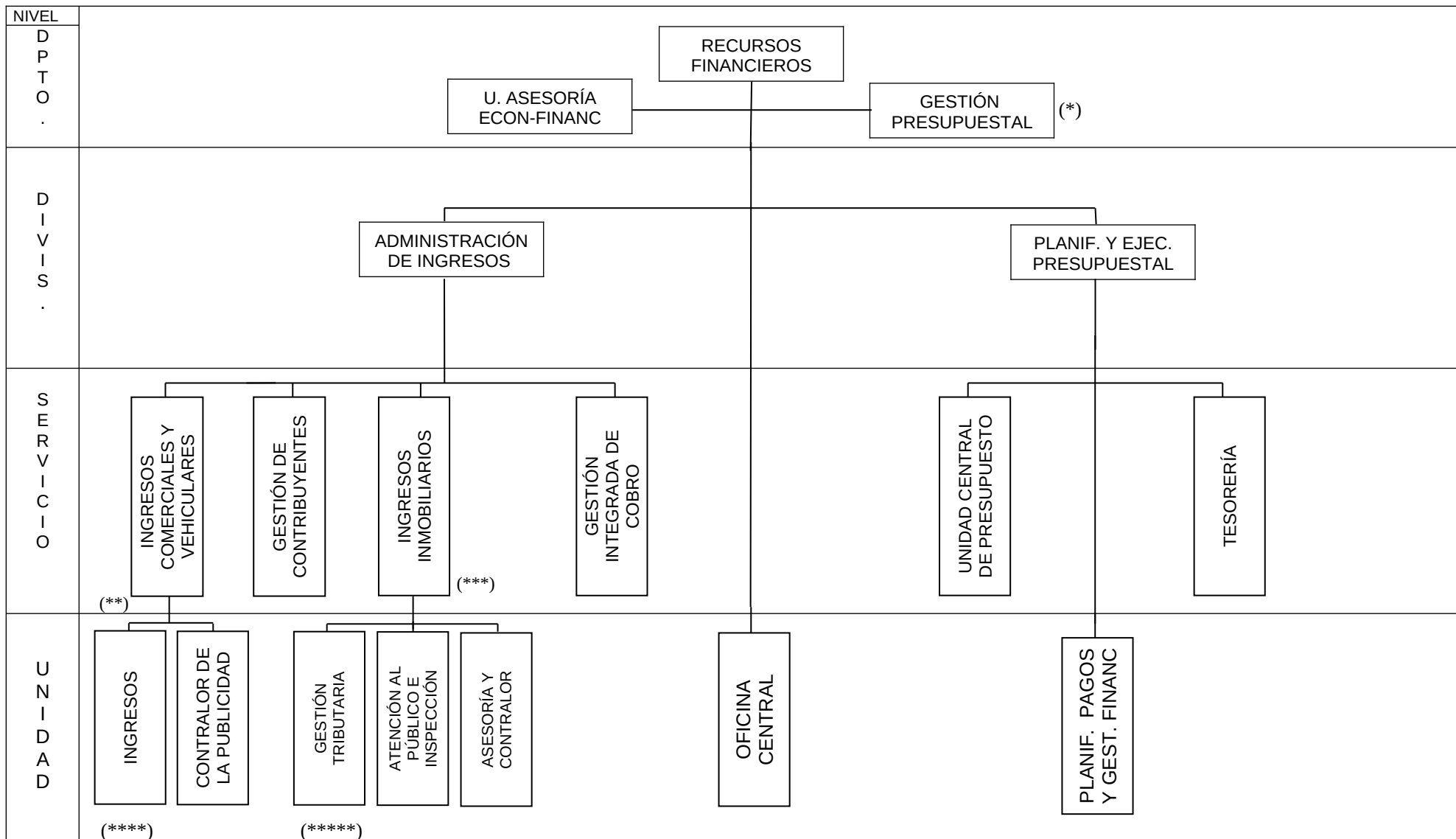
Intendencia de Montevideo

12

08

2024

Página 12 de 18



(*) LA OFICINA DE GESTIÓN PRESUPUESTAL DEPENDE FUNCIONALMENTE DE LA DIVISIÓN PLANIFICACIÓN Y EJECUCIÓN PRESUPUESTAL // (**) DEL SERVICIO INGRESOS COMERCIALES Y VEHICULARES DEPENDERÁN EN LÍNEA ASESORA LA ASESORÍA LEGAL Y LA ASESORÍA FINANCIERA DE CONTROL

(***) DEL SERVICIO INGRESOS INMOBILIARIOS DEPENDERÁ EN LÍNEA ASESORA LA ASESORÍA LEGAL // (****) DE UNIDAD INGRESOS DEPENDEN SECTORES: GESTIÓN DE TRIBUTOS COMERCIALES Y GESTIÓN DE PATENTE DE RODADOS // (*****) DE UNIDAD GESTIÓN TRIBUTARIA DEPENDEN SECTOR IMPUESTOS Y TASAS Y SECTOR EXONERACIONES



DEPENDENCIA: **DESARROLLO ECONÓMICO**

NIVEL ORGANIZATIVO: DEPARTAMENTO

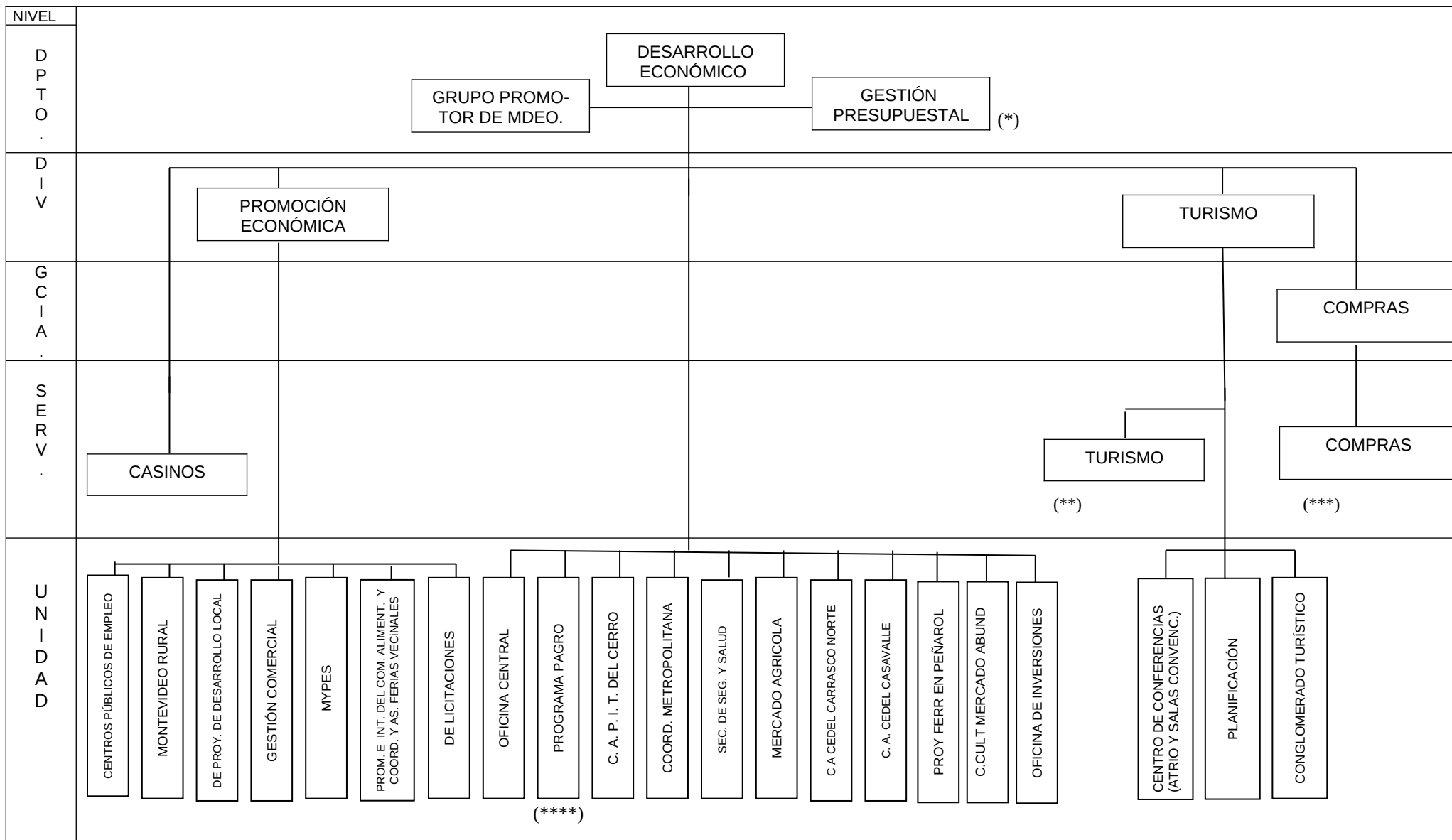
ESTRUCTURA ORGÁNICA
Intendencia de Montevideo

12

08

2024

Página 13 de 18



(*) LA OF DE GESTIÓN PRESPTAL DEPENDE FUNCIONALMENTE DE LA DIV PLANIF Y EJECUCIÓN PRESUPUESTAL/ (**) DEL SERV DE TURISMO DEPENDERÁN: MÓDULOS DE INFORM TURÍSTICA / TURISMO SOCIAL E INTERNO / GUÍAS TURÍSTICAS / ATENC. INSTIT. ENSEÑANZA Y ESC. INTERIOR (CITY TOUR) / (***) DELSERV COMPRAS DEPENDERÁN LAS UNIDADES: DESPACHO/ ATENCIÓN DE PROVEED / GESTIÓN DE LICITACIONES / IMPORTACIONES / (****) PROG PARQUE DE ACTIVIDADES AGROPECUARIAS (PAGRO)



DEPENDENCIA: **PLANIFICACIÓN**

NIVEL ORGANIZATIVO: DEPARTAMENTO

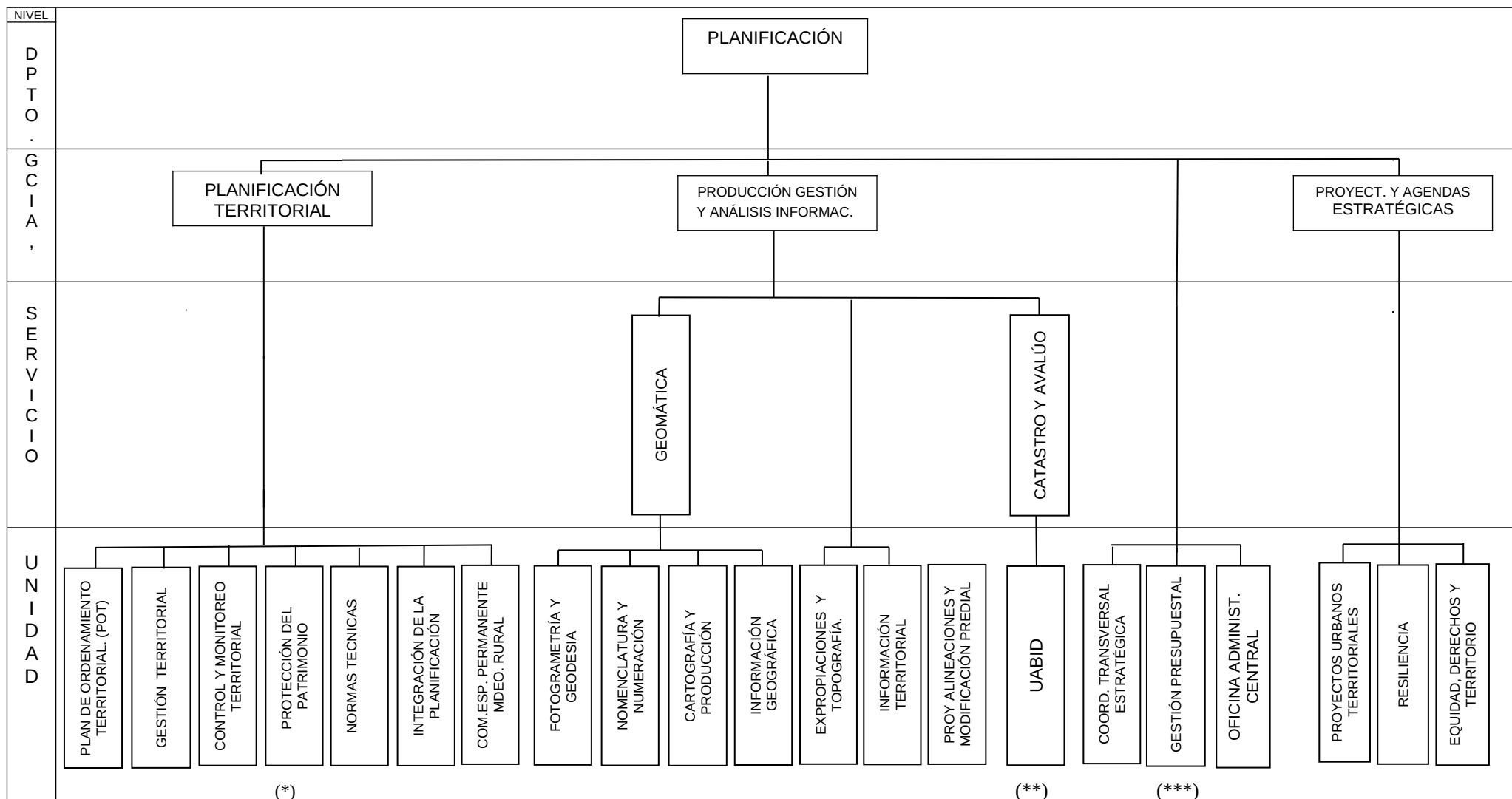
ESTRUCTURA ORGÁNICA
Intendencia de Montevideo

12

08

2024

Página 14 de 18



(*) LA UNIDAD PROTECCIÓN DEL PATRIMONIO COORDINARÁ A LAS COMISIONES ESPECIALES PERMANENTES DE PATRIMONIO: DE CARRASCO Y PUNTA GORDA / DE POCITOS / DE LA CIUDAD VIEJA / DE COLÓN / DEL PRADO Y LA COMISIÓN ASESORA PERMANENTE.

(**) UNIDAD ADMINISTRADORA DE BIENES INMUEBLES DEPARTAMENTALES (UABID)

(***) LA OFICINA DE GESTIÓN PRESUPUESTAL DEPENDE FUNCIONALMENTE DE LA DIVISIÓN PLANIFICACIÓN Y EJ. PRESUPUESTAL

(****) OF. DE PROYECTOS CENTRAL INTEGRA EL SISTEMA COORDINADO DE OFICINAS DE PROYECTOS CONJUNTAMENTE CON LAS OFICINAS DE PROYECTOS DE LOS DEPARTAMENTOS.



DEPENDENCIA: **CONTADOR GENERAL**

NIVEL ORGANIZATIVO: DEPARTAMENTO

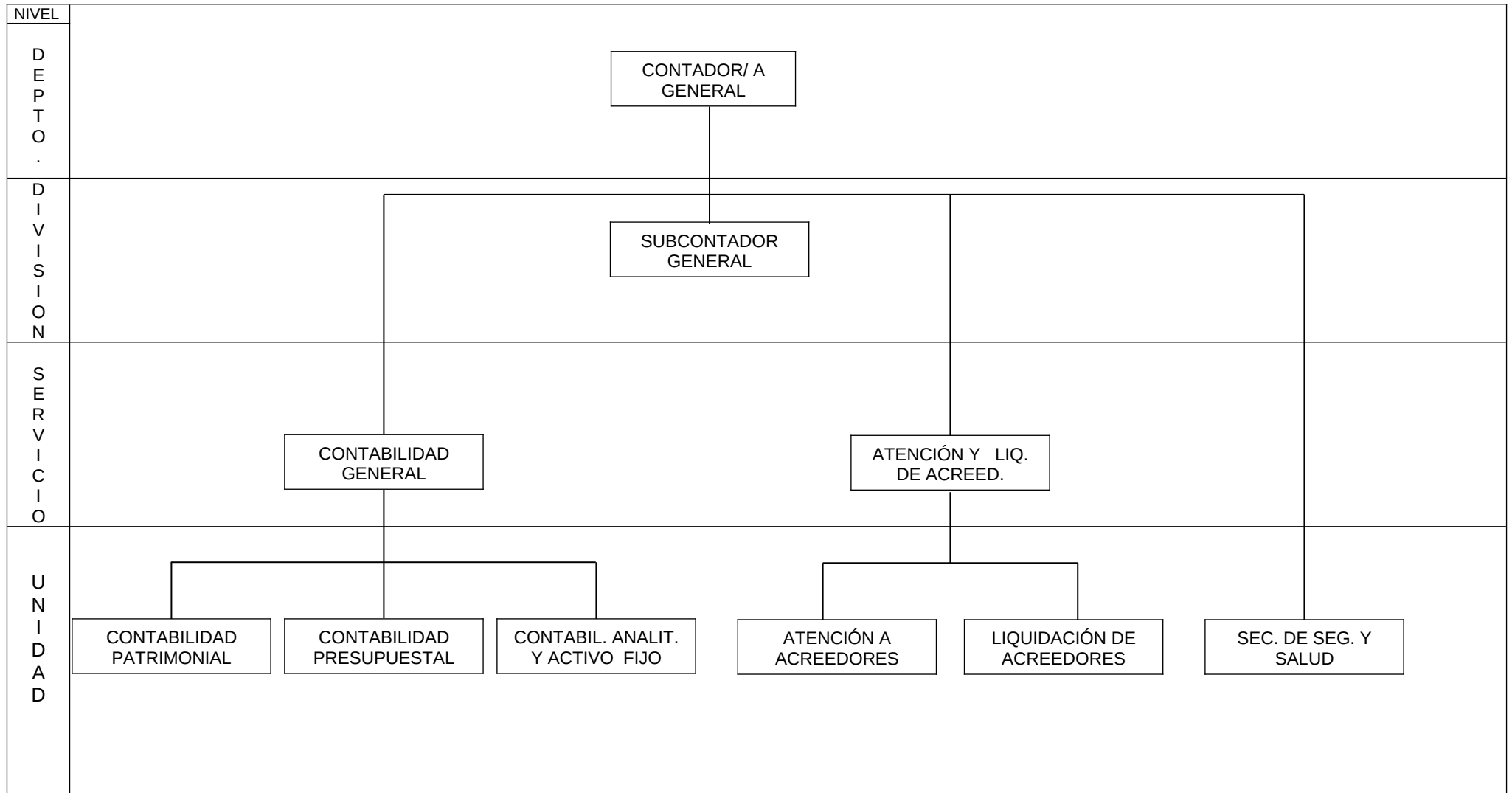
ESTRUCTURA ORGÁNICA
Intendencia de Montevideo

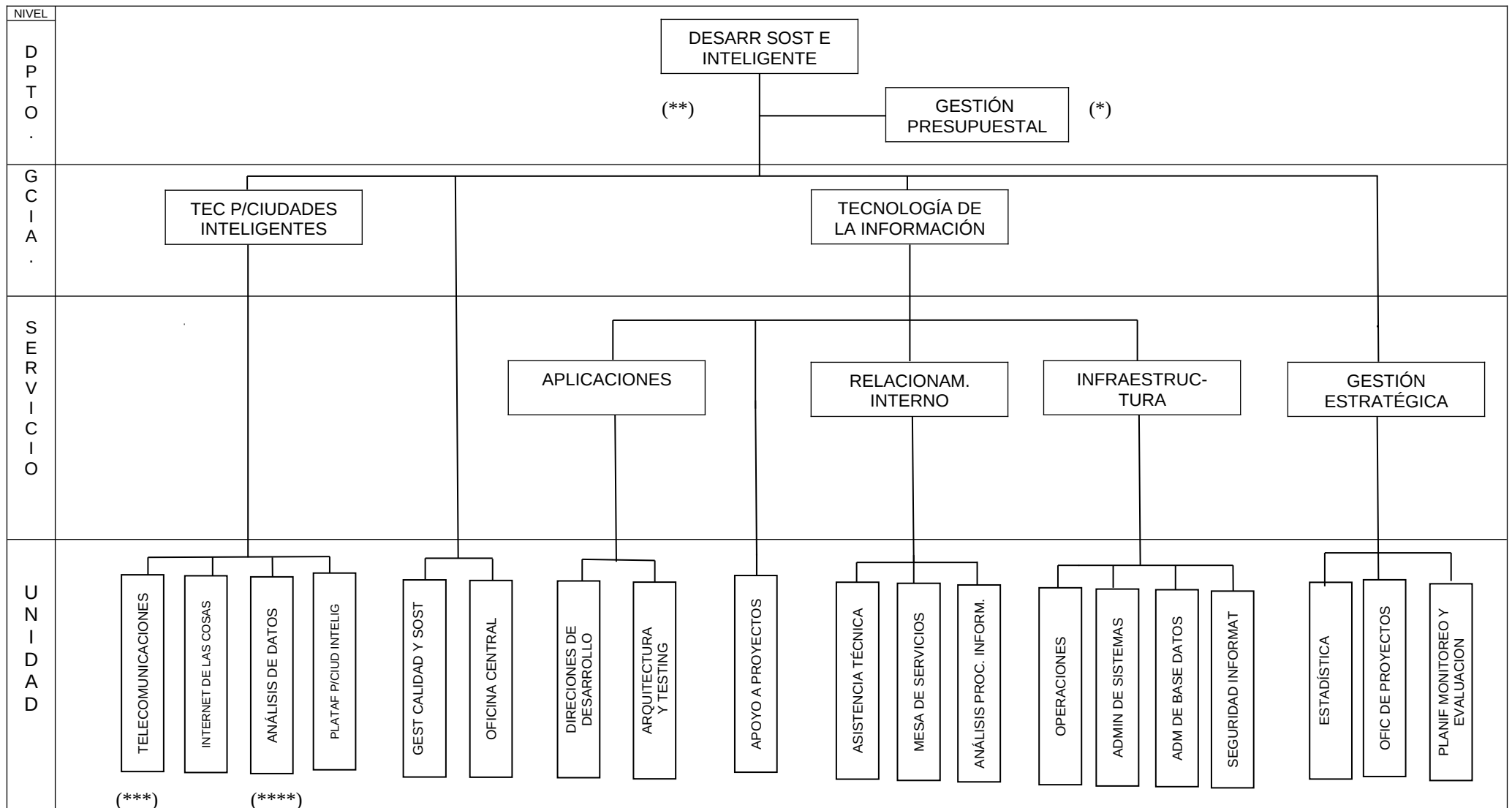
12

08

2024

Página 15 de 18





(*) LA OFICINA DE GESTIÓN PRESUPUESTAL DEPENDE FUNCIONALMENTE DE LA DIVISIÓN PLANIFICACIÓN Y EJECUCIÓN PRESUPUESTAL
(**) DE LA DIRECCIÓN GRAL DEL DEPTO DEPENDEN EN LÍNEA DIRECTA LA SECRETARÍA Y LA ASESORÍA. TAMBIÉN DEPENDE EN FORMA DIRECTA EL ÁREA DE TRABAJO "GOBIERNO ABIERTO Y CERCANÍA DIGITAL".
(***) DE LA U. TELECOMUNICACIONES DEPENDERÁ OPERACIÓN, ADM. Y MANTEN. DE REDES.
(****) DE LA U. ANÁLISIS DE DATOS DEPENDERÁ PROYECTOS ESPECIALES.



DEPENDENCIA: **ASESORÍA JURÍDICA**

NIVEL ORGANIZATIVO: DIVISIÓN

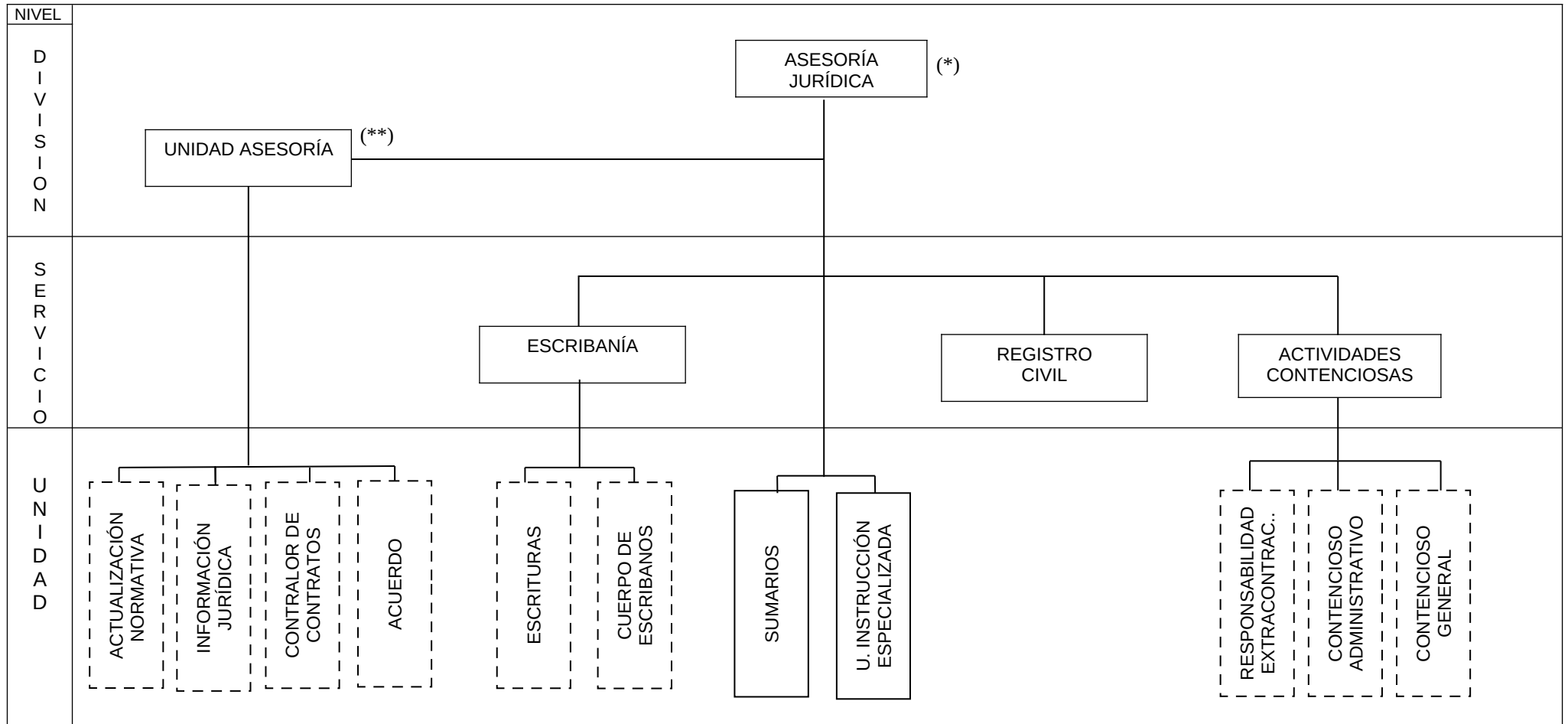
ESTRUCTURA ORGÁNICA
Intendencia de Montevideo

12

08

2024

Página 17 de 18



(*) LA VINCULACIÓN ADMINISTRATIVA DE LA ASESORÍA JURÍDICA SE REALIZARÁ A TRAVÉS DE LA SECRETARÍA GENERAL

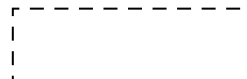
(**) DE LA UNIDAD ASESORÍA DEPENDERÁ EL SECTOR BIBLIOTECA JURÍDICA

REFERENCIAS DE GRAFICACIÓN:

DEPENDENCIA (DEPARTAMENTO, DIVISIÓN, SERVICIO, UNIDAD, COMISIÓN, SECRETARÍA, ETC.)



DEPENDENCIA CONSTITUÍDA COMO EQUIPO TÉCNICO-





DEPENDENCIA: **MUNICIPIOS**

NIVEL ORGANIZATIVO: 3er. NIVEL DE GOBIERNO

ESTRUCTURA ORGÁNICA
GOBIERNOS MUNICIPALES

12

08

2024

Página 18 de 18

NIVEL								
SERVICIOS	MUNICIPIO 1 - B	MUNICIPIO 2 - CH	MUNICIPIO 3 - C	MUNICIPIO 4 - E	MUNICIPIO 5 - F	MUNICIPIO 6 - D	MUNICIPIO 7 - G	MUNICIPIO 8 - A
	CCZ 1 y 2	CCZ 4 y 5	CCZ 3, 15 y 16	CCZ 6, 7 y 8	CCZ 9	CCZ 10 y 11	CCZ 12 y 13	CCZ 14, 17 y 18
	<p>* DE CADA GOBIERNO MUNICIPAL DEPENDERÁN DIRECTAMENTE: A) UNA COMISIÓN DE GESTIÓN – INTEGRADO POR ALCALDE/ALCALDESA Y POR LOS DIRECTORES DE LOS SERVICIOS CENTROS COMUNALES ZONALES DEPENDIENTES DE ÉSTE. B) LA BASE ADMINISTRATIVA (ÁREA ADMINISTRATIVA CENTRAL SUBORDINADA AL GOBIERNO MUNICIPAL/ ÁREA DE ATENCIÓN AL PÚBLICO/ SECTOR COMPRAS Y SECTOR EJECUCIÓN PRESUPUESTAL). C) LA BASE OPERATIVA (CUADRILLA MULTITAREAS INTEGRADA POR FUNCIONARIOS DEL ESCALAFÓN OBRERO) SE VINCULARÁ A TRAVÉS DE LA BASE ADMINIST. (**) DEL MUNICIPIO G DEPENDE LA UNIDAD POLIDEPORTIVO COLÓN – VILLA COLÓN.</p>							