

INFORME SEMANAL DE CALIDAD DEL AIRE EN MONTEVIDEO

Red de Monitoreo de Base
 Monitoreo integrado 24 Horas de exposición

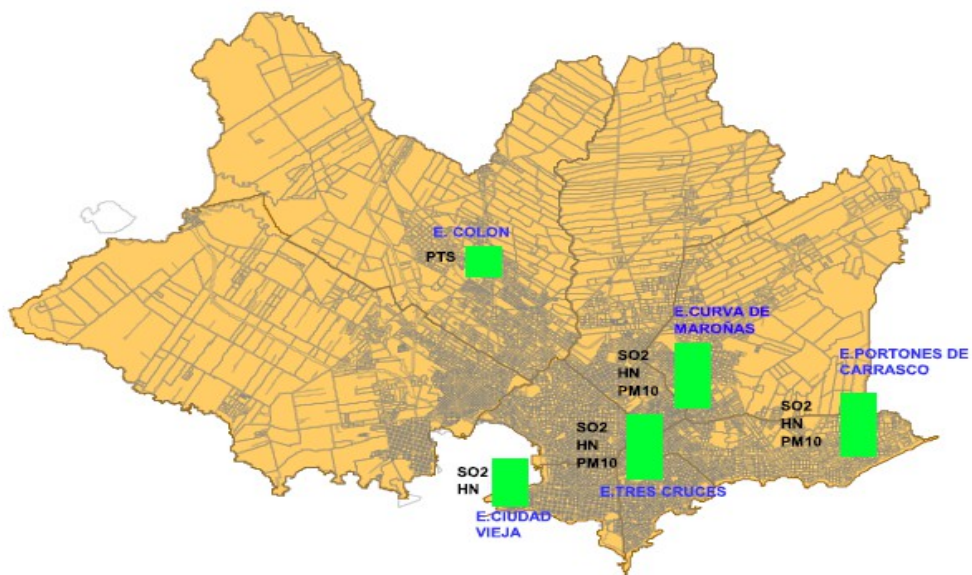
ID Informe 11_15_S_B Calidad Aire

Período informado 15/03/15 a 21/03/15

Día de Muestreo 19/3/15
 Semana 11
 Día de Semana 5

Ubicación	Parámetros				ICAire			
	PTS (ug/m3)*	PM10 (ug/m3)*	HN (UJHN/m3) †	SO2 tren (ug SO2/m3)**	PTS	PM10	HN	SO2
Estación 1 Ciudad Vieja			23	6			11 MB	7 MB
Estación 5 Tres Cruces		27	34	5		13 MB	17 MB	6 MB
Estación 6 Curva de Maroñas		43	15	16		22 MB	8 MB	20 MB
Estación 7 Portones de Carrasco		24	25	4		12 MB	12 MB	5 MB
Estación 8 Colón	46				19 MB			

OBSERVACIONES



MB	Muy Buena
B	Buena
A	Aceptable
I	Inadecuada
M	Mala
MM	Muy Mala
ND	No determinada

INFORME SEMANAL DE CALIDAD DEL AIRE EN MONTEVIDEO

Red de Monitoreo de Base

Monitoreo automático _ datos horarios

Material Particulado – Promedio 24 horas				
Fecha	PM2.5		PM10	
	Ciudad Vieja		Tres Cruces	
15/03/15	19	ug/m3	19	ug/m3
16/03/15	20	ug/m3	23	ug/m3
17/03/15	21	ug/m3	18	ug/m3
18/03/15	20	ug/m3	22	ug/m3
19/03/15	23	ug/m3	22	ug/m3
20/03/15	26	ug/m3	32	ug/m3
21/03/15	17	ug/m3	17	ug/m3

Fecha	ICAire PM2.5		ICAire PM10	
	Ciudad Vieja		Tres Cruces	
15/03/15	19	MB	10	MB
16/03/15	20	MB	11	MB
17/03/15	21	MB	9	MB
18/03/15	20	MB	11	MB
19/03/15	23	MB	11	MB
20/03/15	26	B	16	MB
21/03/15	17	MB	9	MB

Dióxido de nitrógeno - Máximo por día		
Fecha	Tres Cruces	
15/03/15	75	ug/m3
16/03/15	92	ug/m3
17/03/15	83	ug/m3
18/03/15	80	ug/m3
19/03/15	84	ug/m3
20/03/15	148	ug/m3
21/03/15	54	ug/m3

ICAire NO2		
Fecha	Tres Cruces	
15/03/15	48	B
16/03/15	57	A
17/03/15	53	A
18/03/15	52	A
19/03/15	54	A
20/03/15	79	A
21/03/15	34	B

OBSERVACIONES

Sin comentarios

Fecha	Temperatura	Humedad Relativa	Dirección de viento	Velocidad viento
	°C	%		m/s
15/03/15	ND	79	S	2,2
16/03/15	ND	68	SE	1,4
17/03/15	ND	67	E	1,3
18/03/15	ND	68	E	1,3
19/03/15	ND	68	E	1,5
20/03/15	ND	71	NW	0,4
21/03/15	ND	59	SW	2,2

INFORME SEMANAL DE CALIDAD DEL AIRE EN MONTEVIDEO
Red de Monitoreo de Base
Monitoreo Automático _ Datos Horarios
REFERENCIAS DEL INFORME

ICAiré Índice de Calidad de Aire: Transforma las concentraciones de los diferentes contaminantes a una escala arbitraria de seis categorías similar para todos.

MB	Muy Buena
B	Buena
A	Aceptable
I	Inadecuada
M	Mala
MM	Muy Mala
ND	No determinada

Más información <http://www.montevideo.gub.uy/ciudadania/desarrollo-ambiental/aire/icaire>

Parámetros determinados

PTS	Partículas Totales en Suspensión
PM10	Partículas en Suspensión de diámetro menor a 10 um
PM2,5	Material Particulado menor de 2,5 micras
HN	Humo negro
SO2	Dióxido de Azufre
NO2	Dióxido de nitrógeno

Unidades

mg/m3	Miligramos por metro cúbico
ug/m3	Microgramos por metro cúbico
ND	Dato No disponible

DATOS DE ESTACIONES DE BASE

ID	Localización	Dirección	Parámetros	Métodos de Medida
Estación 1	Ciudad Vieja	Camacúá y Reconquista Juan Carlos Gómez y Rincón	Tren (SO2 y HN) PM10 horario	Tren de monitoreo Manual de Operaciones OECD WHO 1976 Equipos de material particulado Ligth scattering
Estación 5	Tres Cruces	Br Artigas y Salvador Ferrer Serra	Tren (SO2 y HN) PM10 horario PM10 24 horas	Tren de monitoreo Manual de Operaciones OECD WHO 1976 Equipos de material particulado Ligth scattering /electroquímico Método EPA para monitores de alto volumen RFPS 1287-063
Estación 6	Curva de Maroñas	8 octubre y Marcos Sastre	Tren (SO2 y HN) PM10 24 horas	Tren de monitoreo Manual de Operaciones OECD WHO 1976 Método EPA para monitores de alto volumen RFPS 1287-063
Estación 7	Portones de Carrasco	Av Italia y Bolivia	Tren (SO2 y HN) PM10 24 horas	Tren de monitoreo Manual de Operaciones OECD WHO 1976 Método EPA para monitores de alto volumen RFPS 1287-063
Estación 8	Colón	Garzón y Colman	PTS	Método EPA para monitores de alto volumen RFPS 1287-063

PAGINA 3/3

Aprobado por	
Andrea De Nigris	
Fecha de elaboración del Informe	26/03/15

Elaborado por	
Josefina Cardoso / Pablo Franco	