

INFORME SEMANAL DE CALIDAD DEL AIRE EN MONTEVIDEO
Red de Monitoreo de Base
 Monitoreo integrado 24 Horas de exposición

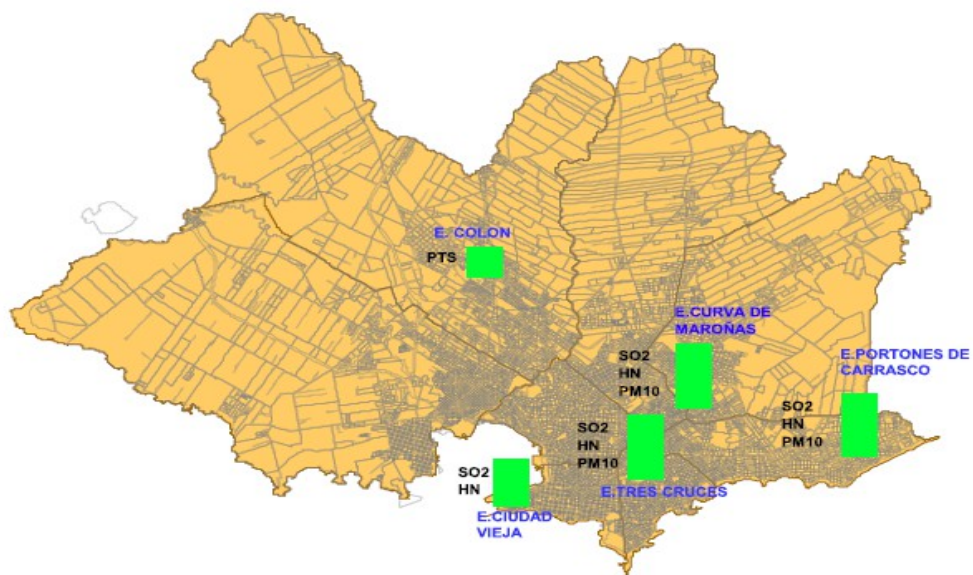
ID Informe **13_15_S_B** Calidad Aire

Período informado 29/03/15 a 04/04/15

Día de Muestreo 31/3/15
 Semana 13
 Día de Semana 3

Ubicación	Parámetros				ICAire			
	PTS (ug/m3)*	PM10 (ug/m3)*	HN (UJHN/m3) †	SO2 tren (ug SO2/m3)**	PTS	PM10	HN	SO2
Estación 1 Ciudad Vieja			13	12			7 MB	15 MB
Estación 5 Tres Cruces		19	16	12		10 MB	8 MB	15 MB
Estación 6 Curva de Maroñas		19	16	9		9 MB	8 MB	11 MB
Estación 7 Portones de Carrasco		15	8	5		7 MB	4 MB	7 MB
Estación 8 Colón	30				13 MB			

OBSERVACIONES



MB	Muy Buena
B	Buena
A	Aceptable
I	Inadecuada
M	Mala
MM	Muy Mala
ND	No determinada

INFORME SEMANAL DE CALIDAD DEL AIRE EN MONTEVIDEO
Red de Monitoreo de Base

Monitoreo automático _ datos horarios

Material Particulado – Promedio 24 horas				
Fecha	PM2.5		PM10	
	Ciudad Vieja		Tres Cruces	
29/03/15	ND	ug/m3	18	ug/m3
30/03/15	21	ug/m3	20	ug/m3
31/03/15	15	ug/m3	15	ug/m3
01/04/15	29	ug/m3	28	ug/m3
02/04/15	28	ug/m3	31	ug/m3
03/04/15	38	ug/m3	38	ug/m3
04/04/15	29	ug/m3	30	ug/m3

Fecha	ICAire PM2.5		ICAire PM10	
	Ciudad Vieja		Tres Cruces	
29/03/15	ND		9	MB
30/03/15	21	MB	10	MB
31/03/15	15	MB	8	MB
01/04/15	33	B	14	MB
02/04/15	31	B	16	MB
03/04/15	51	A	19	MB
04/04/15	33	B	15	MB

Dióxido de nitrógeno - Máximo por día		
Fecha	Tres Cruces	
29/03/15	66	ug/m3
30/03/15	72	ug/m3
31/03/15	60	ug/m3
01/04/15	123	ug/m3
02/04/15	124	ug/m3
03/04/15	85	ug/m3
04/04/15	62	ug/m3

ICAire NO2		
Fecha	Tres Cruces	
29/03/15	42	B
30/03/15	47	B
31/03/15	38	B
01/04/15	69	A
02/04/15	69	A
03/04/15	54	A
04/04/15	39	B

OBSERVACIONES

En la estación Ciudad Vieja no se cuenta con datos válidos para el día 29/3 debido a problemas operativos.

Fecha	Temperatura	Humedad Relativa	Dirección de viento	Velocidad viento
	°C	%		m/s
29/03/15	ND	71	ND	ND
30/03/15	ND	77	ND	ND
31/03/15	ND	81	ND	ND
01/04/15	ND	67	ND	ND
02/04/15	ND	55	ND	ND
03/04/15	ND	46	ND	ND
04/04/15	ND	89	ND	ND

INFORME SEMANAL DE CALIDAD DEL AIRE EN MONTEVIDEO
Red de Monitoreo de Base
Monitoreo Automático _ Datos Horarios
REFERENCIAS DEL INFORME

ICaire Índice de Calidad de Aire: Transforma las concentraciones de los diferentes contaminantes a una escala arbitraria de seis categorías similar para todos.

MB	Muy Buena
B	Buena
A	Aceptable
I	Inadecuada
M	Mala
MM	Muy Mala
ND	No determinada

Más información <http://www.montevideo.gub.uy/ciudadania/desarrollo-ambiental/aire/icaire>

Parámetros determinados

PTS	Partículas Totales en Suspensión
PM10	Partículas en Suspensión de diámetro menor a 10 um
PM2,5	Material Particulado menor de 2,5 micras
HN	Humo negro
SO2	Dióxido de Azufre
NO2	Dióxido de nitrógeno

Unidades

mg/m3	Miligramos por metro cúbico
ug/m3	Microgramos por metro cúbico
ND	Dato No disponible

DATOS DE ESTACIONES DE BASE

ID	Localización	Dirección	Parámetros	Métodos de Medida
Estación 1	Ciudad Vieja	Camacúá y Reconquista Juan Carlos Gómez y Rincón	Tren (SO2 y HN) PM10 horario	Tren de monitoreo Manual de Operaciones OECD WHO 1976 Equipos de material particulado Ligth scattering
Estación 5	Tres Cruces	Br Artigas y Salvador Ferrer Serra	Tren (SO2 y HN) PM10 horario PM10 24 horas	Tren de monitoreo Manual de Operaciones OECD WHO 1976 Equipos de material particulado Ligth scattering /electroquímico Método EPA para monitores de alto volumen RFPS 1287-063
Estación 6	Curva de Maroñas	8 octubre y Marcos Sastre	Tren (SO2 y HN) PM10 24 horas	Tren de monitoreo Manual de Operaciones OECD WHO 1976 Método EPA para monitores de alto volumen RFPS 1287-063
Estación 7	Portones de Carrasco	Av Italia y Bolivia	Tren (SO2 y HN) PM10 24 horas	Tren de monitoreo Manual de Operaciones OECD WHO 1976 Método EPA para monitores de alto volumen RFPS 1287-063
Estación 8	Colón	Garzón y Colman	PTS	Método EPA para monitores de alto volumen RFPS 1287-063

PAGINA 3/3

Aprobado por	
Andrea De Nigris	
Fecha de elaboración del Informe	09/03/15

Elaborado por	
Josefina Cardoso / Pablo Franco	