

INFORME SEMANAL DE CALIDAD DEL AIRE EN MONTEVIDEO

Red de Monitoreo de Base
 Monitoreo integrado 24 Horas de exposición

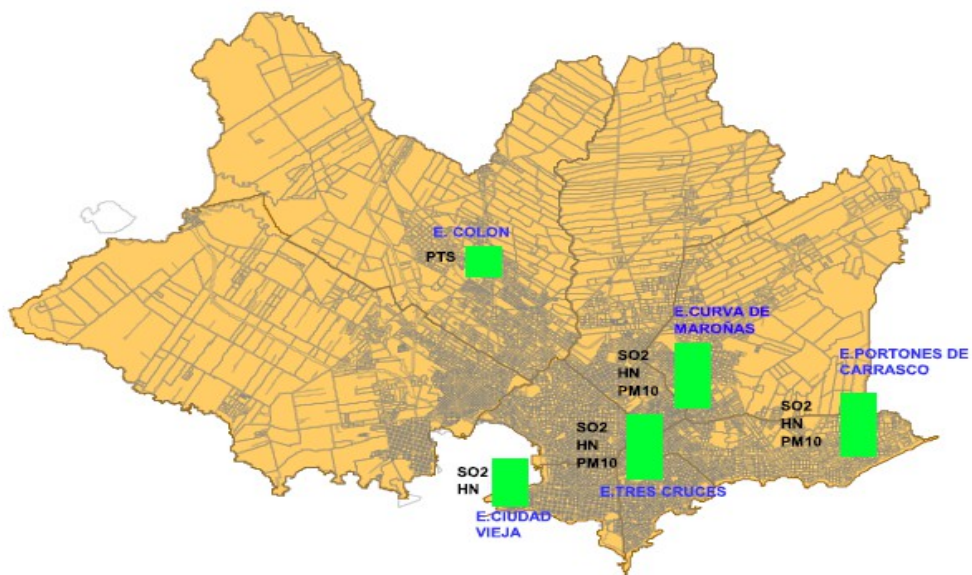
ID Informe 7_15_S_B Calidad Aire

Período informado 15/02/15 a 21/02/15

Día de Muestreo 17/2/15
 Semana 7
 Día de Semana 3

Ubicación	Parámetros				ICAire			
	PTS (ug/m3)*	PM10 (ug/m3)*	HN (UJHN/m3) †	SO2 tren (ug SO2/m3)**	PTS	PM10	HN	SO2
Estación 1 Ciudad Vieja			10	5			5 MB	6 MB
Estación 5 Tres Cruces		23	16	3		11 MB	8 MB	4 MB
Estación 6 Curva de Maroñas		30	10	7		15 MB	5 MB	9 MB
Estación 7 Portones de Carrasco		23	16	3		12 MB	8 MB	4 MB
Estación 8 Colón	43				18 MB			

OBSERVACIONES



MB	Muy Buena
B	Buena
A	Aceptable
I	Inadecuada
M	Mala
MM	Muy Mala
ND	No determinada

INFORME SEMANAL DE CALIDAD DEL AIRE EN MONTEVIDEO
Red de Monitoreo de Base

Monitoreo automático _ datos horarios

Material Particulado – Promedio 24 horas				
Fecha	PM2.5		PM10	
	Ciudad Vieja		Tres Cruces	
15/02/15	25	ug/m3	21	ug/m3
16/02/15	15	ug/m3	19	ug/m3
17/02/15	20	ug/m3	19	ug/m3
18/02/15	ND	ug/m3	18	ug/m3
19/02/15	ND	ug/m3	20	ug/m3
20/02/15	ND	ug/m3	20	ug/m3
21/02/15	ND	ug/m3	18	ug/m3

Fecha	ICAire PM2.5		ICAire PM10	
	Ciudad Vieja		Tres Cruces	
15/02/15	12	MB	10	MB
16/02/15	8	MB	9	MB
17/02/15	10	MB	9	MB
18/02/15	ND		9	MB
19/02/15	ND		10	MB
20/02/15	ND		10	MB
21/02/15	ND		9	MB

Dióxido de nitrógeno - Máximo por día		
Fecha	Tres Cruces	
15/02/15	49	ug/m3
16/02/15	47	ug/m3
17/02/15	50	ug/m3
18/02/15	64	ug/m3
19/02/15	78	ug/m3
20/02/15	60	ug/m3
21/02/15	59	ug/m3

ICAire NO2		
Fecha	Tres Cruces	
15/02/15	30	B
16/02/15	29	B
17/02/15	31	B
18/02/15	41	B
19/02/15	51	A
20/02/15	38	B
21/02/15	37	B

OBSERVACIONES

En la estación Ciudad Vieja los datos correspondientes a los días 18, 19, 20 y 21/02 no están disponibles a la fecha de la elaboración del informe.

Fecha	Temperatura	Humedad Relativa	Dirección de viento	Velocidad viento
	°C	%		m/s
15/02/15	22	63	ESE	3
16/02/15	22	65	ESE	3
17/02/15	23	70	E	2
18/02/15	23	69	ENE	2
19/02/15	20	83	S	4
20/02/15	20	72	S	3
21/02/15	21	75	SE	2

INFORME SEMANAL DE CALIDAD DEL AIRE EN MONTEVIDEO
Red de Monitoreo de Base
Monitoreo Automático _ Datos Horarios
REFERENCIAS DEL INFORME

ICaire

Índice de Calidad de Aire: Transforma las concentraciones de los diferentes contaminantes a una escala arbitraria de seis categorías similar para todos.

MB	Muy Buena
B	Buena
A	Aceptable
I	Inadecuada
M	Mala
MM	Muy Mala
ND	No determinada

 Más información <http://www.montevideo.gub.uy/ciudadania/desarrollo-ambiental/aire/icaire>
Parámetros determinados

PTS	Partículas Totales en Suspensión
PM10	Partículas en Suspensión de diámetro menor a 10 um
PM2,5	Material Particulado menor de 2,5 micras
HN	Humo negro
SO2	Dióxido de Azufre
NO2	Dióxido de nitrógeno

Unidades

mg/m3	Miligramos por metro cúbico
ug/m3	Microgramos por metro cúbico
ND	Dato No disponible

DATOS DE ESTACIONES DE BASE

ID	Localización	Dirección	Parámetros	Métodos de Medida
Estación 1	Ciudad Vieja	Camacúá y Reconquista Juan Carlos Gómez y Rincón	Tren (SO2 y HN) PM10 horario	Tren de monitoreo Manual de Operaciones OECD WHO 1976 Equipos de material particulado Ligth scattering
Estación 5	Tres Cruces	Br Artigas y Salvador Ferrer Serra	Tren (SO2 y HN) PM10 horario PM10 24 horas	Tren de monitoreo Manual de Operaciones OECD WHO 1976 Equipos de material particulado Ligth scattering /electroquímico Método EPA para monitores de alto volumen RFPS 1287-063
Estación 6	Curva de Maroñas	8 octubre y Marcos Sastre	Tren (SO2 y HN) PM10 24 horas	Tren de monitoreo Manual de Operaciones OECD WHO 1976 Método EPA para monitores de alto volumen RFPS 1287-063
Estación 7	Portones de Carrasco	Av Italia y Bolivia	Tren (SO2 y HN) PM10 24 horas	Tren de monitoreo Manual de Operaciones OECD WHO 1976 Método EPA para monitores de alto volumen RFPS 1287-063
Estación 8	Colón	Garzón y Colman	PTS	Método EPA para monitores de alto volumen RFPS 1287-063

PAGINA 3/3

Aprobado por	
Andrea De Nigris	
Fecha de elaboración del Informe	25/02/15

Elaborado por	
Flavia Edelsztejn / Josefina Cardoso / Pablo Franco	