

Evolución de la pobreza: 2006 - 2019

Fuente: Encuesta Continua de Hogares 2006-2019
Unidad de Estadística
Servicio de Gestión Estratégica
Departamento de Desarrollo Sostenible e Inteligente

Julio, 2019

Índice

1	Introducción	5
1.1	Aspectos metodológicos	5
1.1.1	Pobreza y Canasta Básica Alimentaria	5
1.1.2	Estimadores e intervalos de confianza	6
2	Pobreza	7
2.1	Evolución de la pobreza en Montevideo: 2006-2019	7
2.2	Distribución de la pobreza por municipio en el año 2019	13
3	Pobreza y desocupación	14
4	Evolución de la pobreza por municipio	17
4.1	Porcentaje de personas en hogares pobres por municipio, año 2019	17
4.2	Evolución de la pobreza y desocupación para cada municipio	18
4.2.1	Municipio A	19
4.2.2	Municipio B	26
4.2.3	Municipio C	33
4.2.4	Municipio CH	40
4.2.5	Municipio D	47
4.2.6	Municipio E	54
4.2.7	Municipio F	61
4.2.8	Municipio G	68
5	Anexo	75

Índice de Tablas

1	Personas por diferentes grupos de edad en hogares pobres por año -%- (Montevideo)	7
2	Personas en hogares indigentes por año -%- (Montevideo)	9
3	Porcentaje de hogares por número de personas por habitación utilizada para dormir por tipo de hogar y año (Montevideo)	10
4	Porcentaje de hogares según posesión de artículos del hogar y automóvil por tipo de hogar y año (Montevideo)	11
5	Porcentaje de hogares con servicios de telecomunicaciones por tipo de hogar y año (Montevideo)	12
6	Distribución de las personas y hogares pobres según Municipio -%-	13
7	Distribución de las personas pobres por grupos de edad según Municipio -%-	13
8	-%- de personas desocupadas y tasa de desocupación por tipo de hogar y año (Montevideo)	14
9	Porcentaje de jóvenes entre 15 y 24 años por actividad, tipo de hogar y año (Montevideo)	15
10	Distribución de personas desocupadas por tipo de hogar y Municipio	16
11	Porcentaje de personas en hogares pobres por grupos de edad y por Municipio	17
12	Personas por diferentes grupos de edad en hogares pobres por año -%- (Municipio A)	19
13	Personas en hogares indigentes por año -%- (Municipio A)	20
14	-%- de personas desocupadas y tasa de desocupación por tipo de hogar y año (Municipio A)	21
15	Porcentaje de hogares por número de personas por habitación utilizada para dormir por tipo de hogar y año (Municipio A)	22

16	Porcentaje de hogares según posesión de artículos del hogar y de automóvil por tipo de hogar y año (Municipio A)	23
17	Porcentaje de hogares con servicios de telecomunicaciones por tipo de hogar y año (Municipio A)	24
18	Porcentaje de jóvenes entre 15 y 24 años por actividad, tipo de hogar y año (Municipio A)	25
19	Personas por diferentes grupos de edad en hogares pobres por año -%- (Municipio B)	26
20	Personas en hogares indigentes por año -%- (Municipio B)	27
21	-%- de personas desocupadas y tasa de desocupación por tipo de hogar y año (Municipio B)	28
22	Porcentaje de hogares por número de personas por habitación utilizada para dormir por tipo de hogar y año (Municipio B)	29
23	Porcentaje de hogares según posesión de artículos del hogar y de automóvil por tipo de hogar y año (Municipio B)	30
24	Porcentaje de hogares con servicios de telecomunicaciones por tipo de hogar y año (Municipio B)	31
25	Porcentaje de jóvenes entre 15 y 24 años por actividad, tipo de hogar y año (Municipio B)	32
26	Personas por diferentes grupos de edad en hogares pobres por año -%- (Municipio C)	33
27	Personas en hogares indigentes por año -%- (Municipio C)	34
28	-%- de personas desocupadas y tasa de desocupación por tipo de hogar y año (Municipio C)	35
29	Porcentaje de hogares por número de personas por habitación utilizada para dormir por tipo de hogar y año (Municipio C)	36
30	Porcentaje de hogares según posesión de artículos del hogar y de automóvil por tipo de hogar y año (Municipio C)	37
31	Porcentaje de hogares con servicios de telecomunicaciones por tipo de hogar y año (Municipio C)	38
32	Porcentaje de jóvenes entre 15 y 24 años por actividad, tipo de hogar y año (Municipio C)	39
33	Personas por diferentes grupos de edad en hogares pobres por año -%- (Municipio CH)	40
34	Personas en hogares indigentes por año -%- (Municipio CH)	41
35	-%- de personas desocupadas y tasa de desocupación por tipo de hogar y año (Municipio CH)	42
36	Porcentaje de hogares por número de personas por habitación utilizada para dormir por tipo de hogar y año (Municipio CH)	43
37	Porcentaje de hogares según posesión de artículos del hogar y de automóvil por tipo de hogar y año (Municipio CH)	44
38	Porcentaje de hogares con servicios de telecomunicaciones por tipo de hogar y año (Municipio CH)	45
39	Porcentaje de jóvenes entre 15 y 24 años por actividad, tipo de hogar y año (Municipio CH)	46
40	Personas por diferentes grupos de edad en hogares pobres por año -%- (Municipio D)	47
41	Personas en hogares indigentes por año -%- (Municipio D)	48
42	-%- de personas desocupadas y tasa de desocupación por tipo de hogar y año (Municipio D)	49
43	Porcentaje de hogares por número de personas por habitación utilizada para dormir por tipo de hogar y año (Municipio D)	50
44	Porcentaje de hogares según posesión de artículos del hogar y de automóvil por tipo de hogar y año (Municipio D)	51
45	Porcentaje de hogares con servicios de telecomunicaciones por tipo de hogar y año (Municipio D)	52
46	Porcentaje de jóvenes entre 15 y 24 años por actividad, tipo de hogar y año (Municipio D)	53
47	Personas por diferentes grupos de edad en hogares pobres por año -%- (Municipio E)	54
48	Personas en hogares indigentes por año -%- (Municipio E)	55
49	-%- de personas desocupadas y tasa de desocupación por tipo de hogar y año (Municipio E)	56
50	Porcentaje de hogares por número de personas por habitación utilizada para dormir por tipo de hogar y año (Municipio E)	57
51	Porcentaje de hogares según posesión de artículos del hogar y de automóvil por tipo de hogar y año (Municipio E)	58

52	Porcentaje de hogares con servicios de telecomunicaciones por tipo de hogar y año (Municipio E) . . .	59
53	Porcentaje de jóvenes entre 15 y 24 años por actividad, tipo de hogar y año (Municipio E)	60
54	Personas por diferentes grupos de edad en hogares pobres por año -%- (Municipio F)	61
55	Personas en hogares indigentes por año -%- (Municipio F)	62
56	-%- de personas desocupadas y tasa de desocupación por tipo de hogar y año (Municipio F)	63
57	Porcentaje de hogares por número de personas por habitación utilizada para dormir por tipo de hogar y año (Municipio F)	64
58	Porcentaje de hogares según posesión de artículos del hogar y de automóvil por tipo de hogar y año (Municipio F)	65
59	Porcentaje de hogares con servicios de telecomunicaciones por tipo de hogar y año (Municipio F) . . .	66
60	Porcentaje de jóvenes entre 15 y 24 años por actividad, tipo de hogar y año (Municipio F)	67
61	Personas por diferentes grupos de edad en hogares pobres por año -%- (Municipio G)	68
62	Personas en hogares indigentes por año -%- (Municipio G)	69
63	-%- de personas desocupadas y tasa de desocupación por tipo de hogar y año (Municipio G)	70
64	Porcentaje de hogares por número de personas por habitación utilizada para dormir por tipo de hogar y año (Municipio G)	71
65	Porcentaje de hogares según posesión de artículos del hogar y de automóvil por tipo de hogar y año (Municipio G)	72
66	Porcentaje de hogares con servicios de telecomunicaciones por tipo de hogar y año (Municipio G) . . .	73
67	Porcentaje de jóvenes entre 15 y 24 años por actividad, tipo de hogar y año (Municipio G)	74
68	Intervalo superior de confianza del 95% Personas por diferentes grupos de edad en hogares pobres por año (Montevideo)	75

1 Introducción

El informe presenta la evolución de la pobreza en Montevideo desde el año 2006 al 2019 en base a datos de la Encuesta Continua de Hogares (ECH) del Instituto Nacional de Estadística (INE).

En primer lugar, se detallan los criterios metodológicos tenidos en cuenta para el informe. En segundo lugar, se presenta la evolución de la pobreza para el departamento de Montevideo en el período de estudio y la distribución de la pobreza por municipios para el 2019. En tercer lugar, se muestra la evolución de la desocupación y actividad por tipo de hogar (pobre y no pobre) y la distribución de personas desocupadas por tipo de hogar por municipio. Finalmente, se presenta la evolución de la pobreza para cada municipio.

1.1 Aspectos metodológicos

1.1.1 Pobreza y Canasta Básica Alimentaria

La metodología empleada para describir la evolución de la pobreza por el método del ingreso en Montevideo consiste en comparar el ingreso per cápita de los hogares contra el valor de una Canasta Básica de Alimentos (línea de indigencia o umbral de pobreza extrema) o contra el valor de una Canasta Básica Total que incluye además otros bienes y servicios no alimentarios (línea o umbral de pobreza).

Los umbrales de pobreza extrema y de pobreza propiamente dicha se establecen de forma relativa al momento de su construcción, en función de los precios de los artículos considerados (actualización por IPC del rubro alimentos y bebidas).

El procedimiento consiste en comparar los ingresos del hogar per cápita (incluyendo el valor locativo imputado) contra las respectivas líneas de indigencia y de pobreza. Los integrantes de un hogar cuyos ingresos sean inferiores a alguno de esos umbrales son clasificados como indigentes o pobres según el caso.

Para llevar a cabo este análisis se tomó en cuenta la metodología de cálculo de las Líneas de Pobreza e Indigencia realizadas por el Instituto Nacional de Estadística (INE) a partir del año 2006 (Metodología INE 2006) basada en los resultados obtenidos de la Encuesta de Gastos e Ingresos de los Hogares (EGIH) 2005-2006. Esta metodología incorpora las bebidas y comidas fuera del hogar así como las bebidas alcohólicas en el cálculo de la CBA, que en la metodología del 2002 se habían eliminado. Esta reincorporación se debe a que el costo por caloría de estos conceptos ha bajado y el gasto en comidas fuera del hogar ha presentado un importante aumento en el período que transcurre entre la elaboración de ambas metodologías.

Otro cambio relevante con respecto a la metodología 2002 es que se encuentra que la estructura de consumo de alimentos es similar en Montevideo y el interior urbano, y difiere en el interior rural. Así, se conforman dos CBA, una para localidades urbanas (calculada como un promedio ponderado de las estructuras de consumo alimentario obtenidas para Montevideo y para el interior urbano) y otra para el área rural.

Por su parte, la actualización de los componentes alimentarios la hace por el IPC de los respectivos subrubros mientras que la de los componentes no alimentarios la hace por los precios de los rubros que corresponden. Esto implica que a lo largo del tiempo, la relación de costos entre ambos componentes (alimentarios y no alimentarios) puede ir cambiando. Por último, cabe mencionar que en la nueva metodología se opta por no considerar Coeficientes de Orshansky fijos para el cálculo de la línea de pobreza.¹

¹Por mayor información respecto a la metodología utilizada para el cálculo de la Línea de Pobreza ver: “Línea de Pobreza e Indigencia 2006. Metodología y Resultados”, INE.

1.1.2 Estimadores e intervalos de confianza

Un intervalo expresa un conjunto de valores, entre el límite inferior y superior, donde con 95% de seguridad se puede afirmar que se encuentra la estimación puntual.

Esta técnica permite incorporar el error que se produce al trabajar con una muestra en lugar de todo el universo de hogares. El ancho del intervalo refleja la precisión con que se trabaja y debe ser tenido en cuenta al momento de interpretar cualquier magnitud.

En este trabajo se calcularon los intervalos de confianza alrededor de los estimadores de pobreza. En particular, se presentan los intervalos para el porcentaje de hogares pobres en el año 2019 para los municipios y para Montevideo, así como para la evolución de la pobreza.

Cabe destacar que en el caso de los intervalos calculados para las estimaciones que registran valores extremos (cerca de 0 o cerca de 100) son asimétricos. Esto se debe a que los extremos de los intervalos referidos al porcentaje de hogares pobres no pueden ser menores a 0 ni superiores a 100, lo cual genera que la distribución de la estimación no sea simétrica.

Los límites de los intervalos se calculan según las ecuaciones 1 y 2:

$$L_{inf} = \frac{(2np + c_{\frac{\alpha}{2}}^2 - 1) - c_{\frac{\alpha}{2}} \sqrt{c_{\frac{\alpha}{2}}^2 - (2 + \frac{1}{n}) + 4p(nq + 1)}}{2(n + c_{\frac{\alpha}{2}}^2)} \quad (1)$$

$$L_{sup} = \frac{(2np + c_{\frac{\alpha}{2}}^2 + 1) + c_{\frac{\alpha}{2}} \sqrt{c_{\frac{\alpha}{2}}^2 + (2 - \frac{1}{n}) + 4p(nq - 1)}}{2(n + c_{\frac{\alpha}{2}}^2)} \quad (2)$$

2 Pobreza

En esta sección se presenta la evolución de la pobreza para Montevideo entre 2006 y 2019 de modo de identificar los cambios registrados en dicho período en diversas dimensiones. A su vez, se presenta la distribución de la pobreza por municipio para el año 2019 lo que permite visualizar la distribución en el territorio.

2.1 Evolución de la pobreza en Montevideo: 2006-2019

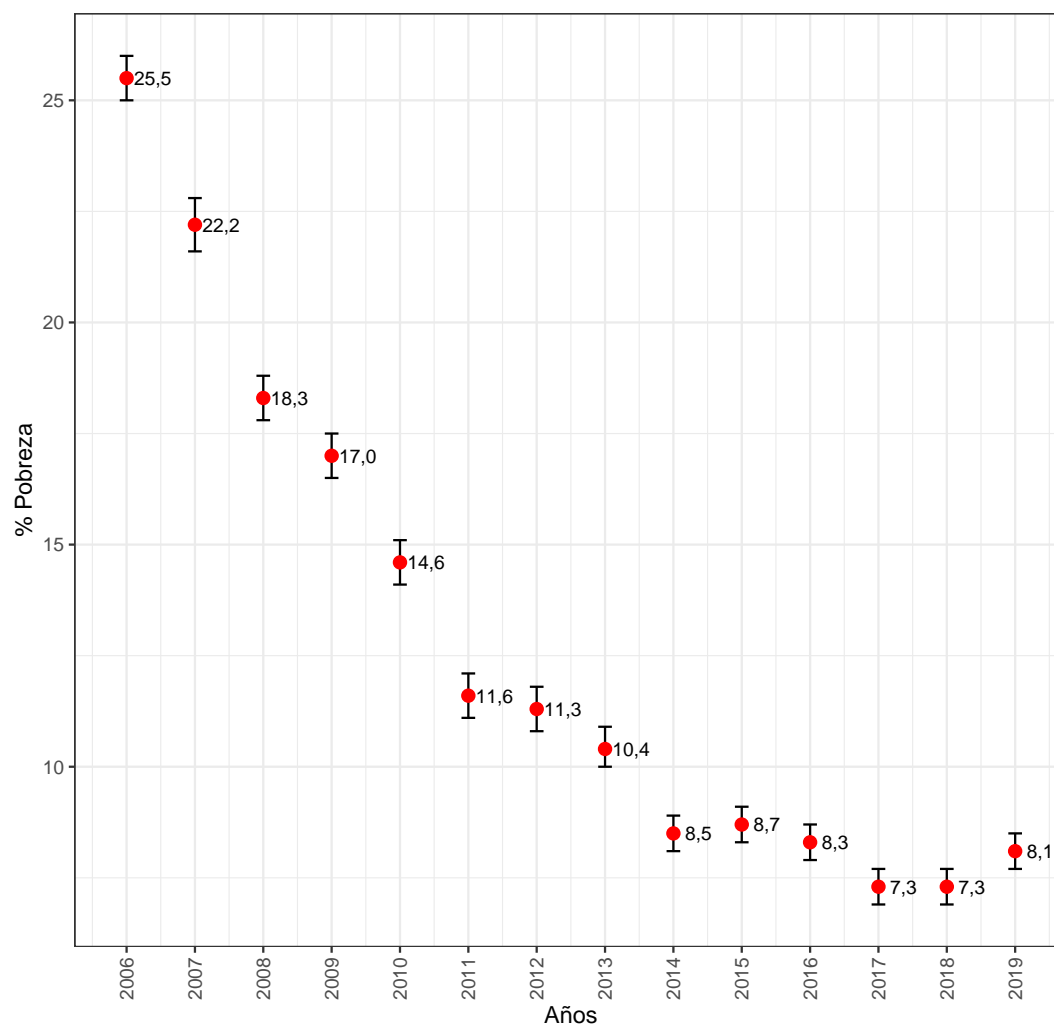
En primer lugar, se presenta el porcentaje de personas por diferentes grupos de edad que viven en hogares pobres (cuadro 1) y, a continuación, se muestra gráficamente la evolución del porcentaje de hogares pobres en el período para Montevideo. En segundo lugar, se presenta el porcentaje de personas en hogares indigentes por año (cuadro 2).

Finalmente, se presentan los siguientes cuadros por tipo de hogar (pobre/no pobre) para Montevideo: porcentaje de hogares por número de personas en relación al número de habitaciones utilizadas para dormir (cuadro 3), porcentaje de hogares según posesión de artículos del hogar y automóvil (cuadro 4) y, por último, el porcentaje de hogares con servicios de telecomunicaciones (cuadro 5).

Cuadro 1: Personas por diferentes grupos de edad en hogares pobres por año -%- (Montevideo)

Año	0 a 4	5 a 14	15 a 24	25 a 59	60 o más	Personas	Hogares
2006	58,0	56,3	38,9	30,2	16,7	34,1	25,5
2007	53,7	53,6	34,8	27,0	13,8	30,9	22,2
2008	48,6	46,8	28,4	21,8	11,2	25,7	18,3
2009	43,7	43,5	27,6	20,0	10,6	24,0	17,0
2010	40,5	41,2	25,8	17,7	7,9	21,6	14,6
2011	33,6	32,8	19,9	13,4	6,8	16,8	11,6
2012	35,3	33,2	19,2	12,9	5,6	16,7	11,3
2013	33,1	31,2	20,0	12,0	4,7	15,7	10,4
2014	28,9	27,0	16,2	9,9	3,8	13,1	8,5
2015	27,6	27,1	17,7	10,1	4,3	13,4	8,7
2016	29,4	25,8	17,1	9,6	4,0	12,9	8,3
2017	25,2	22,7	15,7	8,3	2,9	11,1	7,3
2018	25,1	23,7	15,6	8,6	3,2	11,4	7,3
2019	24,5	24,0	17,2	9,8	3,5	12,2	8,1

Figura 1: Evolución del porcentaje de hogares pobres en el período 2006-2019 (Montevideo)



Cuadro 2: Personas en hogares indigentes por año -%- (Montevideo)

Año	Menores de 18	Personas	Hogares
2006	5,0	2,2	1,2
2007	5,3	2,2	1,2
2008	6,5	2,6	1,3
2009	4,3	1,8	0,9
2010	3,3	1,3	0,6
2011	1,4	0,6	0,3
2012	1,7	0,7	0,4
2013	1,9	0,8	0,4
2014	1,1	0,5	0,3
2015	0,7	0,3	0,2
2016	0,5	0,2	0,1
2017	0,4	0,2	0,1
2018	0,1	0,1	0,1
2019	0,3	0,2	0,1

Cuadro 3: Porcentaje de hogares por número de personas por habitación utilizada para dormir por tipo de hogar y año (Montevideo)

Año	Tipo de hogar	Menos de 2	De 2 a 3	3 o más	Total
2006	Total	64,4	28,7	6,9	100,0
	No Pobre	72,5	25,4	2,1	100,0
	Pobre	40,4	38,5	21,2	100,0
2007	Total	66,9	26,4	6,7	100,0
	No Pobre	74,6	23,2	2,2	100,0
	Pobre	39,8	37,7	22,5	100,0
2008	Total	69,8	24,5	5,7	100,0
	No Pobre	76,6	21,4	2,1	100,0
	Pobre	39,7	38,5	21,8	100,0
2009	Total	69,6	24,4	6,0	100,0
	No Pobre	75,9	21,7	2,5	100,0
	Pobre	39,2	37,7	23,1	100,0
2010	Total	69,2	25,0	5,8	100,0
	No Pobre	74,7	22,7	2,6	100,0
	Pobre	37,3	38,3	24,3	100,0
2011	Total	70,1	24,9	5,0	100,0
	No Pobre	74,1	23,3	2,6	100,0
	Pobre	39,9	37,3	22,9	100,0
2012	Total	68,2	25,9	5,9	100,0
	No Pobre	72,5	24,3	3,2	100,0
	Pobre	34,6	38,4	27,0	100,0
2013	Total	68,7	25,2	6,1	100,0
	No Pobre	72,9	23,7	3,5	100,0
	Pobre	33,1	38,2	28,6	100,0
2014	Total	69,7	24,7	5,6	100,0
	No Pobre	73,3	23,4	3,3	100,0
	Pobre	31,6	38,8	29,6	100,0
2015	Total	68,6	26,1	5,2	100,0
	No Pobre	71,8	24,8	3,4	100,0
	Pobre	35,5	39,6	24,9	100,0
2016	Total	67,8	27,0	5,2	100,0
	No Pobre	71,1	25,7	3,3	100,0
	Pobre	32,2	41,6	26,2	100,0
2017	Total	69,9	25,4	4,7	100,0
	No Pobre	72,6	24,4	3,0	100,0
	Pobre	35,2	37,5	27,2	100,0
2018	Total	70,8	24,7	4,5	100,0
	No Pobre	73,6	23,5	2,9	100,0
	Pobre	34,8	40,1	25,0	100,0
2019	Total	69,9	25,7	4,3	100,0
	No Pobre	72,9	24,2	2,9	100,0
	Pobre	36,4	43,1	20,5	100,0

Cuadro 4: Porcentaje de hogares según posesión de artículos del hogar y automóvil por tipo de hogar y año (Montevideo)

Año	Tipo de hogar	Lavarropa	Lavavajilla	Microondas	Automovil
2006	Total	68,9	6,0	50,6	30,6
	No Pobre	76,2	7,8	61,1	37,7
	Pobre	47,5	0,5	19,9	9,8
2007	Total	69,2	5,7	53,3	30,0
	No Pobre	75,3	7,2	62,5	36,1
	Pobre	47,7	0,4	21,1	8,7
2008	Total	72,5	5,9	57,2	30,9
	No Pobre	77,9	7,2	65,3	36,0
	Pobre	48,7	0,3	21,3	7,9
2009	Total	73,7	6,4	59,8	31,1
	No Pobre	78,6	7,6	67,0	35,9
	Pobre	49,6	0,3	24,6	7,4
2010	Total	76,3	5,7	63,2	32,2
	No Pobre	80,3	6,6	69,5	36,4
	Pobre	52,9	0,3	26,4	7,6
2011	Total	79,0	6,3	67,5	34,4
	No Pobre	82,2	7,0	72,6	37,8
	Pobre	54,4	0,7	29,0	7,9
2012	Total	80,9	5,7	68,5	34,3
	No Pobre	83,7	6,3	73,6	37,7
	Pobre	58,3	0,6	29,4	8,3
2013	Total	82,1	5,8	69,6	36,3
	No Pobre	84,8	6,4	74,3	39,5
	Pobre	59,2	0,4	29,5	8,3
2014	Total	83,4	5,6	71,5	37,3
	No Pobre	85,6	6,1	75,2	40,1
	Pobre	60,3	0,4	31,9	7,8
2015	Total	84,1	6,1	72,7	39,0
	No Pobre	85,9	6,6	76,4	41,7
	Pobre	65,2	0,7	34,4	10,5
2016	Total	84,4	5,5	72,3	39,6
	No Pobre	86,2	5,9	75,8	42,3
	Pobre	65,0	0,4	33,5	10,0
2017	Total	86,6	6,2	73,8	41,7
	No Pobre	88,3	6,7	76,9	44,2
	Pobre	64,7	0,5	33,7	10,4
2018	Total	87,9	5,9	74,6	42,5
	No Pobre	89,3	6,4	77,8	44,9
	Pobre	69,9	0,2	34,4	11,6
2019	Total	88,2	5,9	74,3	42,6
	No Pobre	89,7	6,4	77,7	45,3
	Pobre	71,3	0,7	35,4	12,5

Cuadro 5: Porcentaje de hogares con servicios de telecomunicaciones por tipo de hogar y año (Montevideo)

Año	Tipo de hogar	PC	Internet	Teléfono	Cable
2006	Total	34,2	21,4	83,4	41,9
	No Pobre	42,1	27,7	91,2	49,7
	Pobre	11,2	2,9	60,4	19,2
2007	Total	37,8	23,7	79,3	42,3
	No Pobre	44,4	29,6	87,8	49,1
	Pobre	14,5	3,1	49,4	18,5
2008	Total	42,6	29,7	78,7	45,3
	No Pobre	48,6	35,4	86,6	51,2
	Pobre	15,9	4,4	43,6	19,0
2009	Total	51,8	37,8	75,6	46,4
	No Pobre	55,3	43,6	83,3	52,2
	Pobre	34,6	9,6	38,6	18,2
2010	Total	60,9	46,4	75,0	50,7
	No Pobre	61,6	51,8	82,0	55,7
	Pobre	56,7	14,6	34,2	21,3
2011	Total	68,0	56,5	75,6	55,0
	No Pobre	69,0	61,2	80,5	59,1
	Pobre	60,7	20,5	37,8	23,8
2012	Total	70,7	59,0	74,8	58,4
	No Pobre	71,7	63,9	80,1	62,3
	Pobre	63,7	20,9	33,9	28,5
2013	Total	72,5	62,9	75,5	63,1
	No Pobre	73,3	67,2	80,6	66,5
	Pobre	65,8	25,9	31,5	34,4
2014	Total	73,6	67,3	75,5	65,4
	No Pobre	74,4	70,8	79,7	68,1
	Pobre	65,1	29,4	31,2	37,0
2015	Total	74,3	69,5	75,8	66,8
	No Pobre	75,0	73,3	80,0	69,3
	Pobre	67,1	30,0	32,6	41,3
2016	Total	73,7	71,1	74,8	65,9
	No Pobre	74,5	74,6	78,7	68,3
	Pobre	64,4	32,9	31,4	40,0
2017	Total	74,3	73,6	74,4	65,0
	No Pobre	75,5	77,0	78,1	67,0
	Pobre	59,6	30,4	27,8	39,8
2018	Total	74,7	75,9	73,1	62,7
	No Pobre	75,8	79,0	76,6	64,3
	Pobre	60,9	36,7	29,5	42,0
2019	Total	74,6	79,4	71,7	60,9
	No Pobre	76,0	82,7	75,4	62,8
	Pobre	58,4	41,8	29,0	38,7

2.2 Distribución de la pobreza por municipio en el año 2019

En esta sección se incluye la distribución de las personas y hogares pobres por municipio (cuadro 6) y las personas pobres por rango de edad para cada municipio (cuadro 7).

Cuadro 6: Distribución de las personas y hogares pobres según Municipio -%-

Municipio	Personas	Hogares
Municipio A	26,6	26,7
Municipio B	2,2	3,1
Municipio C	2,0	2,3
Municipio CH	1,3	1,5
Municipio D	21,9	20,8
Municipio E	5,4	5,2
Municipio F	27,2	26,8
Municipio G	13,4	13,7
Montevideo	100,0	100,0

Cuadro 7: Distribución de las personas pobres por grupos de edad según Municipio -%-

Municipio	0 a 4	5 a 14	15 a 24	25 a 59	60 o más
Municipio A	27,8	25,7	26,4	26,2	32,0
Municipio B	2,2	1,4	2,1	2,7	2,5
Municipio C	1,8	1,7	1,9	2,2	3,1
Municipio CH	0,7	1,2	1,2	1,3	2,6
Municipio D	21,3	20,7	25,2	21,4	19,4
Municipio E	4,7	5,5	6,1	5,4	3,9
Municipio F	27,8	28,7	25,8	27,1	25,8
Municipio G	13,8	15,3	11,3	13,7	10,6
Montevideo	100,0	100,0	100,0	100,0	100,0

3 Pobreza y desocupación

En esta sección se analiza la relación entre pobreza y desocupación en Montevideo. Para ello se presenta, por un lado, la evolución del porcentaje de personas desocupadas y las tasas de desocupación según tipo de hogar (cuadro 8) y la evolución del porcentaje de jóvenes por actividad según tipo de hogar (cuadro 9). Por otro lado, se muestra la distribución en los municipios de personas desocupadas por tipo de hogar para el año 2019 (cuadro 10).

La *tasa de desocupación* (TD) se define como el cociente entre las personas desocupadas y la población económicamente activa (esto es, aquellas personas mayores de 14 años que están ocupadas o que, estando desocupadas, buscan empleo activamente).

Cuadro 8: -%- de personas desocupadas y tasa de desocupación por tipo de hogar y año (Montevideo)

Año	% de personas desocupadas			Tasa de desocupación		
	No Pobre	Pobre	Total	No Pobre	Pobre	Total
2006	49,2	50,8	100,0	7,4	18,5	10,6
2007	51,5	48,5	100,0	6,0	16,2	8,6
2008	58,6	41,4	100,0	5,3	14,3	7,2
2009	61,2	38,8	100,0	5,8	15,4	7,6
2010	63,4	36,6	100,0	5,2	15,1	6,9
2011	69,9	30,1	100,0	4,9	15,0	6,2
2012	74,7	25,3	100,0	5,5	13,8	6,5
2013	71,4	28,6	100,0	5,2	16,9	6,5
2014	73,5	26,5	100,0	5,4	19,5	6,7
2015	72,7	27,3	100,0	6,2	22,8	7,8
2016	74,1	25,9	100,0	6,7	23,0	8,2
2017	75,9	24,1	100,0	6,8	24,5	8,2
2018	78,5	21,5	100,0	7,4	22,5	8,7
2019	76,3	23,7	100,0	7,4	22,4	8,8

Cuadro 9: Porcentaje de jóvenes entre 15 y 24 años por actividad, tipo de hogar y año (Montevideo)

Año	Tipo de hogar	Estudian	Trabajan	Estudian y Trabajan	No Estudian ni Trabajan
2006	Total	44,6	23,6	14,2	17,6
	No Pobre	52,3	20,6	19,1	8,0
	Pobre	32,4	28,4	6,7	32,5
2007	Total	41,5	26,1	16,1	16,3
	No Pobre	47,3	23,7	20,9	8,1
	Pobre	30,7	30,5	7,2	31,7
2008	Total	40,7	26,3	17,3	15,6
	No Pobre	45,0	24,2	21,7	9,1
	Pobre	29,7	31,8	6,3	32,1
2009	Total	41,3	27,0	16,9	14,8
	No Pobre	45,8	25,2	20,4	8,5
	Pobre	29,5	31,5	7,6	31,3
2010	Total	41,0	26,8	16,8	15,4
	No Pobre	44,4	25,7	20,8	9,1
	Pobre	31,2	29,8	5,4	33,5
2011	Total	36,5	29,8	17,1	16,6
	No Pobre	38,4	29,7	20,2	11,7
	Pobre	29,0	30,3	4,4	36,3
2012	Total	36,7	30,2	15,2	18,0
	No Pobre	39,2	30,0	17,9	12,9
	Pobre	26,0	31,1	3,6	39,4
2013	Total	36,5	28,7	15,5	19,2
	No Pobre	39,3	28,7	18,5	13,5
	Pobre	25,6	28,7	3,5	42,3
2014	Total	36,4	28,4	16,5	18,6
	No Pobre	38,6	28,7	19,1	13,5
	Pobre	25,2	27,1	2,8	44,9
2015	Total	39,8	25,9	15,5	18,7
	No Pobre	42,2	26,1	18,3	13,3
	Pobre	28,6	25,1	2,3	44,0
2016	Total	40,0	27,0	14,0	19,0
	No Pobre	42,3	27,2	16,4	14,1
	Pobre	28,5	26,2	2,6	42,7
2017	Total	43,9	22,7	15,6	17,8
	No Pobre	45,9	22,7	17,9	13,6
	Pobre	33,3	22,4	3,4	40,9
2018	Total	46,2	21,7	14,6	17,4
	No Pobre	48,8	21,5	16,7	12,9
	Pobre	32,1	23,0	3,2	41,7
2019	Total	46,1	21,9	15,2	16,8
	No Pobre	47,4	21,9	17,4	13,4
	Pobre	39,8	22,2	4,9	33,1

Cuadro 10: Distribución de personas desocupadas por tipo de hogar y Municipio

Municipio	No Pobre	Pobre	Total
Municipio A	10,5	22,7	12,6
Municipio B	6,9	41,4	7,7
Municipio C	5,8	26,7	6,2
Municipio CH	4,4	40,9	4,8
Municipio D	8,3	21,4	10,4
Municipio E	6,3	24,5	7,1
Municipio F	9,1	20,6	11,4
Municipio G	8,5	19,0	9,6
Montevideo	7,4	22,4	8,8

4 Evolución de la pobreza por municipio

En esta sección, se presentan los porcentajes de personas que viven en hogares pobres por rango de edad según municipio (cuadro 11) y se muestra gráficamente el porcentaje de hogares pobres por municipio para el año 2019. Asimismo, se incluye la evolución de la pobreza y desocupación para cada municipio.

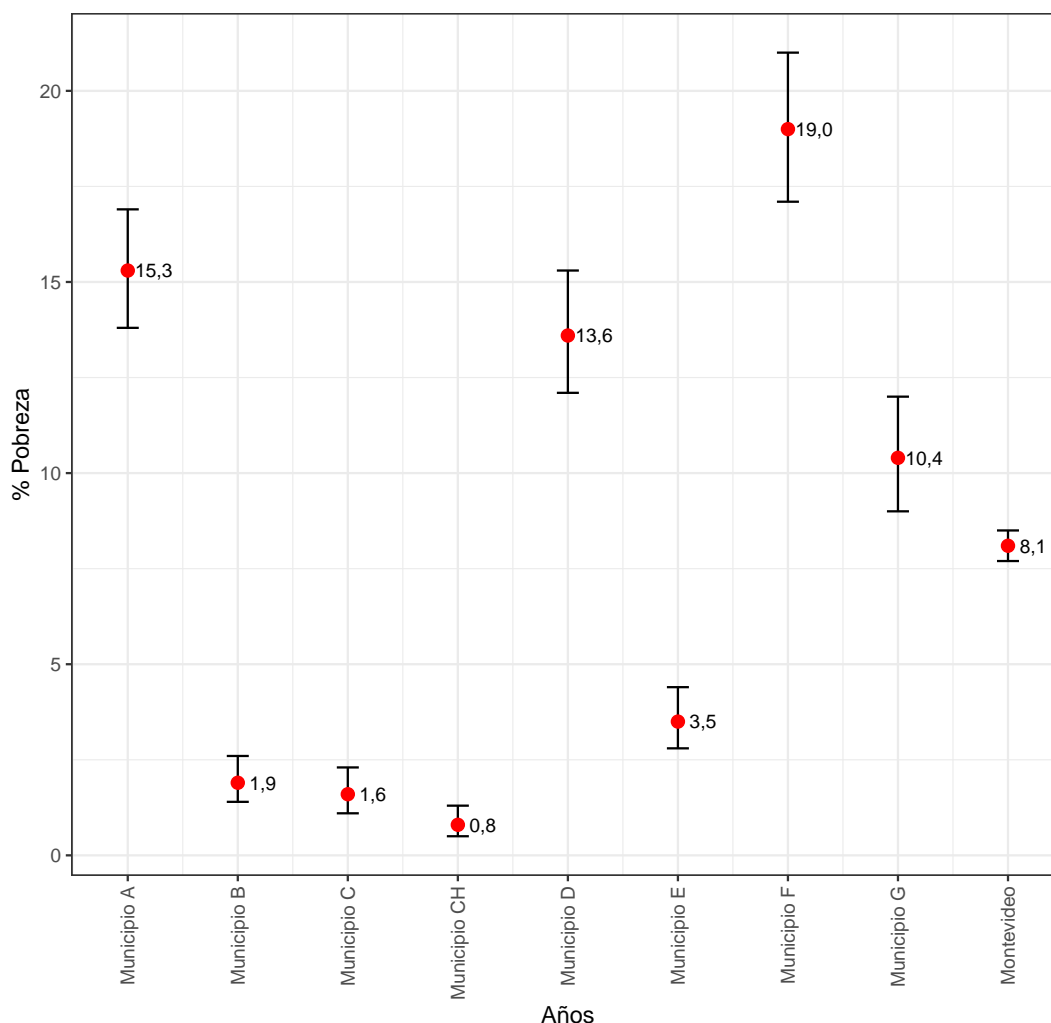
4.1 Porcentaje de personas en hogares pobres por municipio, año 2019

Se comienza presentando el porcentaje de personas que viven en hogares pobres para distintos grupos de edad, seguido por un gráfico que muestra el porcentaje de hogares pobres por municipio.

Cuadro 11: Porcentaje de personas en hogares pobres por grupos de edad y por Municipio

Municipio	0 a 4	5 a 14	15 a 24	25 a 59	60 o más	Personas	Hogares
Municipio A	38,8	33,7	27,7	17,8	7,5	20,9	15,3
Municipio B	6,0	4,6	3,3	2,2	0,9	2,5	1,9
Municipio C	3,6	4,1	3,3	1,8	0,9	2,2	1,6
Municipio CH	1,6	2,8	2,2	1,0	0,6	1,3	0,8
Municipio D	33,8	32,3	27,5	16,2	5,6	19,5	13,6
Municipio E	11,3	11,9	9,7	4,5	1,0	5,6	3,5
Municipio F	49,4	42,5	29,3	21,1	8,8	25,5	19,0
Municipio G	28,6	28,8	17,2	12,1	3,3	14,3	10,4
Montevideo	24,5	24,0	17,2	9,8	3,5	12,2	8,1

Figura 2: Porcentaje de hogares pobres para el año 2019 por Municipio



4.2 Evolución de la pobreza y desocupación para cada municipio

A continuación, se presenta la evolución de la pobreza y la desocupación para cada municipio, de modo de analizar los cambios particulares que se han dado en cada territorio y realizar un análisis comparativo, tanto con respecto al total de Montevideo como entre los diferentes municipios.

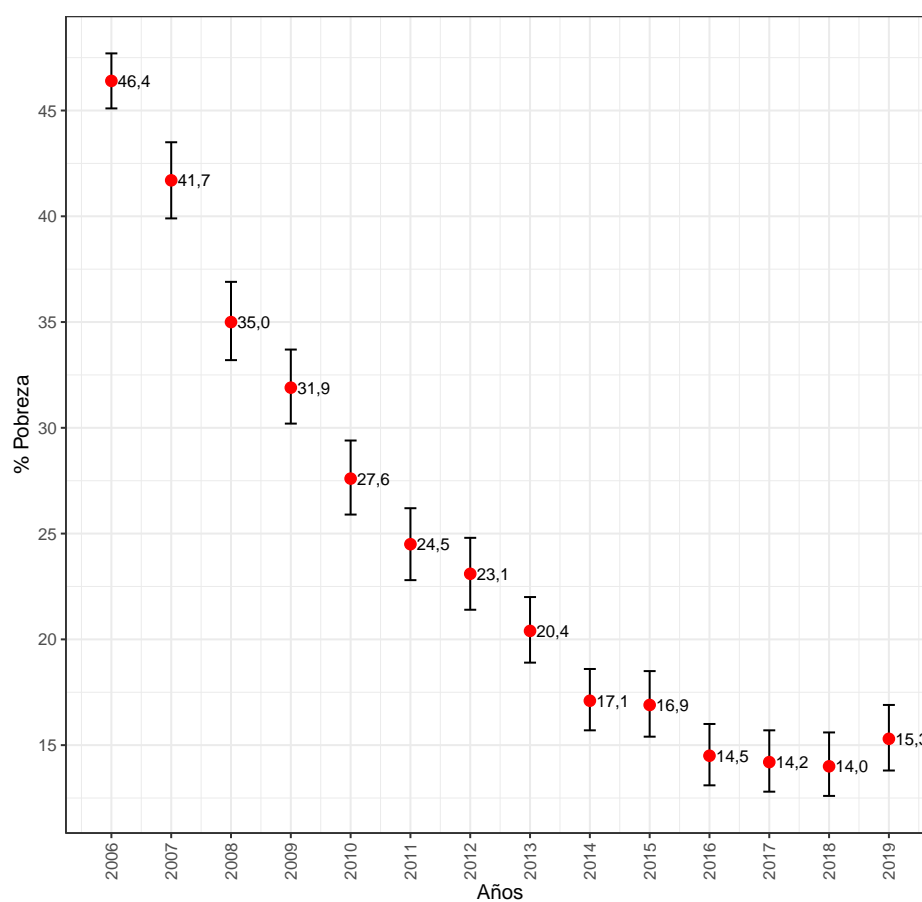
En primer lugar, se presentan las personas por diferentes grupos de edad en hogares pobres y se muestra gráficamente la evolución del porcentaje de hogares pobres. A continuación, se presentan las personas en hogares indigentes por año para cada municipio. En segundo lugar, se incluyen los siguientes cuadros por tipo de hogar (pobre/no pobre) por municipio: porcentaje de personas desocupadas y tasa de desocupación, porcentaje de hogares por número de personas en relación al número de habitaciones utilizadas para dormir, porcentaje de hogares según posesión de artículos del hogar y automóvil, porcentaje de hogares con servicios de telecomunicaciones, porcentaje de jóvenes entre 15 y 24 años por actividad.

4.2.1 Municipio A

Cuadro 12: Personas por diferentes grupos de edad en hogares pobres por año -%- (Municipio A)

Año	0 a 4	5 a 14	15 a 24	25 a 59	60 o más	Personas	Hogares
2006	79,0	75,7	60,5	51,2	32,3	55,9	46,4
2007	75,1	72,8	56,0	47,9	27,3	52,0	41,7
2008	69,8	65,4	47,3	38,1	22,0	44,0	35,0
2009	62,4	58,7	45,2	35,3	19,1	40,1	31,9
2010	58,6	57,3	41,0	31,4	14,5	36,5	27,6
2011	50,6	49,4	34,3	27,2	15,4	31,6	24,5
2012	54,9	49,1	31,4	24,6	10,7	30,0	23,1
2013	49,2	42,7	33,0	21,9	9,4	27,3	20,4
2014	43,9	39,3	26,9	19,5	7,2	23,8	17,1
2015	42,5	38,9	28,6	18,9	8,4	23,6	16,9
2016	40,6	36,4	25,5	16,8	6,5	21,1	14,5
2017	41,0	32,6	27,6	15,9	5,7	20,2	14,2
2018	40,4	35,5	24,8	15,1	6,9	19,9	14,0
2019	38,8	33,7	27,7	17,8	7,5	20,9	15,3

Figura 3: Evolución del porcentaje de hogares pobres en el período 2006-2019 (Municipio A)



Cuadro 13: Personas en hogares indigentes por año -%- (Municipio A)

Año	Menores de 18	Personas	Hogares
2006	7,5	4,0	2,4
2007	7,4	3,9	2,2
2008	10,1	4,9	2,8
2009	6,3	3,1	1,8
2010	4,1	2,0	1,1
2011	1,8	0,9	0,5
2012	2,0	1,0	0,6
2013	3,4	1,8	1,0
2014	2,6	1,4	0,7
2015	1,5	0,8	0,5
2016	0,0	0,0	0,0
2017	0,5	0,3	0,2
2018	0,2	0,1	0,2
2019	0,0	0,0	0,0

Cuadro 14: -%- de personas desocupadas y tasa de desocupación por tipo de hogar y año (Municipio A)

Año	% de personas desocupadas			Tasa de desocupación		
	No Pobre	Pobre	Total	No Pobre	Pobre	Total
2006	28,4	71,6	100,0	7,8	19,5	13,7
2007	30,2	69,8	100,0	6,0	16,0	10,6
2008	44,7	55,3	100,0	6,6	14,1	9,4
2009	40,0	60,0	100,0	5,3	15,7	8,8
2010	48,3	51,7	100,0	5,8	14,8	8,5
2011	51,4	48,6	100,0	5,5	15,5	8,0
2012	61,4	38,6	100,0	6,2	13,5	7,8
2013	56,1	43,9	100,0	5,8	17,7	8,3
2014	57,8	42,2	100,0	5,8	19,9	8,3
2015	58,0	42,0	100,0	7,1	24,2	10,1
2016	64,7	35,3	100,0	8,7	23,9	11,2
2017	64,9	35,1	100,0	8,0	23,5	10,4
2018	67,8	32,2	100,0	8,1	22,4	10,2
2019	69,5	30,5	100,0	10,5	22,7	12,6

Cuadro 15: Porcentaje de hogares por número de personas por habitación utilizada para dormir por tipo de hogar y año (Municipio A)

Año	Tipo de hogar	Menos de 2	De 2 a 3	3 o más	Total
2006	Total	54,5	33,3	12,2	100,0
	No Pobre	68,4	28,6	3,0	100,0
	Pobre	38,4	38,7	22,8	100,0
2007	Total	58,5	30,5	11,0	100,0
	No Pobre	71,9	25,5	2,6	100,0
	Pobre	39,6	37,5	22,9	100,0
2008	Total	59,4	30,7	9,8	100,0
	No Pobre	70,1	26,5	3,3	100,0
	Pobre	39,5	38,5	22,0	100,0
2009	Total	60,6	29,2	10,2	100,0
	No Pobre	70,1	25,6	4,3	100,0
	Pobre	40,1	37,0	22,9	100,0
2010	Total	60,0	30,7	9,3	100,0
	No Pobre	68,8	27,2	4,0	100,0
	Pobre	37,0	39,8	23,1	100,0
2011	Total	60,8	30,2	9,1	100,0
	No Pobre	68,2	27,2	4,6	100,0
	Pobre	37,9	39,3	22,8	100,0
2012	Total	60,2	30,0	9,8	100,0
	No Pobre	68,1	27,5	4,4	100,0
	Pobre	34,1	38,1	27,8	100,0
2013	Total	59,1	29,9	11,0	100,0
	No Pobre	65,8	28,3	5,9	100,0
	Pobre	33,1	35,9	31,0	100,0
2014	Total	61,6	29,1	9,3	100,0
	No Pobre	67,8	27,2	5,0	100,0
	Pobre	31,4	38,1	30,5	100,0
2015	Total	59,5	32,3	8,3	100,0
	No Pobre	64,9	30,5	4,7	100,0
	Pobre	33,0	41,0	26,0	100,0
2016	Total	63,0	29,6	7,3	100,0
	No Pobre	68,4	27,3	4,3	100,0
	Pobre	31,5	43,3	25,1	100,0
2017	Total	64,3	27,1	8,6	100,0
	No Pobre	69,0	26,0	5,0	100,0
	Pobre	36,2	33,8	30,1	100,0
2018	Total	63,8	29,5	6,8	100,0
	No Pobre	68,9	27,0	4,2	100,0
	Pobre	32,3	44,9	22,8	100,0
2019	Total	65,5	27,9	6,6	100,0
	No Pobre	69,9	25,1	5,0	100,0
	Pobre	40,8	43,3	15,9	100,0

Cuadro 16: Porcentaje de hogares según posesión de artículos del hogar y de automóvil por tipo de hogar y año (Municipio A)

Año	Tipo de hogar	Lavarropa	Lavavajilla	Microondas	Automovil
2006	Total	58,8	1,3	30,4	19,8
	No Pobre	71,1	2,2	44,2	28,9
	Pobre	44,5	0,3	14,3	9,3
2007	Total	59,9	1,2	32,6	18,5
	No Pobre	70,6	1,8	44,1	26,4
	Pobre	44,8	0,4	16,4	7,5
2008	Total	64,4	0,9	38,1	19,6
	No Pobre	73,0	1,3	48,5	25,8
	Pobre	48,4	0,1	18,7	8,0
2009	Total	66,9	1,4	42,9	21,3
	No Pobre	75,1	1,9	52,4	27,4
	Pobre	49,2	0,4	22,7	8,4
2010	Total	70,9	1,2	46,3	23,7
	No Pobre	77,4	1,5	54,9	29,3
	Pobre	54,0	0,4	23,9	8,9
2011	Total	70,7	1,2	48,5	22,0
	No Pobre	76,8	1,4	55,5	26,9
	Pobre	52,1	0,5	27,2	6,7
2012	Total	76,6	1,4	53,3	26,0
	No Pobre	82,3	1,8	61,0	31,3
	Pobre	57,8	0,1	27,8	8,3
2013	Total	77,1	1,5	53,6	26,1
	No Pobre	82,9	1,8	60,9	30,5
	Pobre	54,5	0,2	25,3	9,0
2014	Total	80,2	1,6	56,3	28,1
	No Pobre	84,5	1,9	62,3	32,8
	Pobre	59,1	0,2	27,4	5,4
2015	Total	80,2	1,8	59,3	32,0
	No Pobre	83,3	2,1	64,6	36,4
	Pobre	64,9	0,6	33,1	9,9
2016	Total	81,5	1,5	61,0	33,0
	No Pobre	84,5	1,6	65,8	36,7
	Pobre	63,9	0,6	32,9	11,2
2017	Total	83,8	1,8	59,8	32,7
	No Pobre	86,9	2,0	64,9	36,2
	Pobre	65,1	0,6	28,8	11,5
2018	Total	85,5	1,4	63,3	33,9
	No Pobre	87,8	1,6	67,5	37,9
	Pobre	71,2	0,4	37,7	9,2
2019	Total	85,8	1,4	62,0	33,5
	No Pobre	88,1	1,6	66,4	37,3
	Pobre	72,8	0,0	37,3	12,5

Cuadro 17: Porcentaje de hogares con servicios de telecomunicaciones por tipo de hogar y año (Municipio A)

Año	Tipo de hogar	PC	Internet	Teléfono	Cable
2006	Total	16,9	6,8	73,7	30,3
	No Pobre	24,1	11,3	87,3	40,9
	Pobre	8,5	1,7	58,1	18,0
2007	Total	20,3	8,5	68,2	30,5
	No Pobre	27,5	13,4	83,6	39,7
	Pobre	10,3	1,7	46,6	17,5
2008	Total	25,9	13,7	67,0	33,7
	No Pobre	32,4	19,1	79,8	41,7
	Pobre	14,0	3,6	43,2	18,8
2009	Total	38,7	21,7	63,5	35,2
	No Pobre	41,3	27,4	76,4	44,0
	Pobre	33,1	9,5	35,8	16,3
2010	Total	52,3	30,3	64,1	39,9
	No Pobre	49,9	36,7	75,8	46,5
	Pobre	58,6	13,7	33,6	22,5
2011	Total	57,1	37,4	62,5	42,0
	No Pobre	56,2	44,0	71,6	48,7
	Pobre	59,8	17,2	34,3	21,3
2012	Total	63,8	44,0	62,4	47,8
	No Pobre	64,1	51,2	71,1	54,5
	Pobre	63,1	20,0	33,6	25,5
2013	Total	64,2	47,7	62,6	54,4
	No Pobre	63,3	53,8	71,7	60,3
	Pobre	67,6	24,1	27,0	31,7
2014	Total	64,5	51,8	63,7	57,4
	No Pobre	64,8	57,3	71,3	62,0
	Pobre	63,5	25,4	27,0	35,4
2015	Total	65,7	54,8	65,3	60,8
	No Pobre	65,0	61,0	72,5	65,2
	Pobre	69,0	24,3	29,7	39,3
2016	Total	65,8	57,8	66,3	61,2
	No Pobre	65,7	62,2	72,4	65,1
	Pobre	66,4	32,4	30,2	38,2
2017	Total	63,3	58,8	65,1	61,5
	No Pobre	64,5	63,9	71,0	65,7
	Pobre	55,6	28,1	29,5	36,3
2018	Total	62,9	60,3	62,5	57,6
	No Pobre	63,7	64,7	68,3	60,3
	Pobre	57,8	33,5	27,1	41,0
2019	Total	62,5	66,5	64,5	59,6
	No Pobre	64,2	70,9	70,5	63,0
	Pobre	52,9	42,4	31,2	40,7

Cuadro 18: Porcentaje de jóvenes entre 15 y 24 años por actividad, tipo de hogar y año (Municipio A)

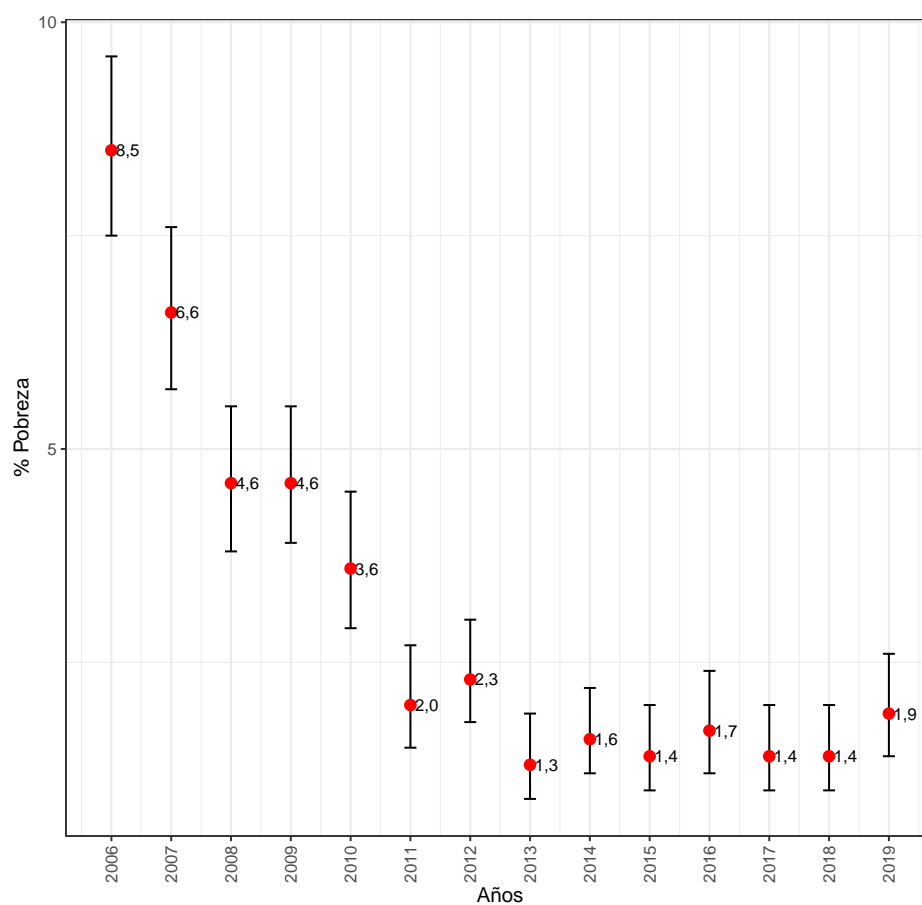
Año	Tipo de hogar	Estudian	Trabajan	Estudian y Trabajan	No Estudian ni Trabajan
2006	Total	34,3	30,6	8,6	26,5
	No Pobre	40,8	30,8	14,2	14,2
	Pobre	30,0	30,5	5,0	34,5
2007	Total	33,8	32,3	9,9	24,1
	No Pobre	39,2	32,9	15,0	13,0
	Pobre	29,5	31,9	5,8	32,8
2008	Total	36,0	29,8	11,2	23,0
	No Pobre	39,8	29,2	14,6	16,5
	Pobre	31,9	30,5	7,4	30,2
2009	Total	33,8	33,0	10,5	22,7
	No Pobre	36,4	35,2	14,6	13,8
	Pobre	30,7	30,3	5,6	33,4
2010	Total	31,4	35,1	10,8	22,7
	No Pobre	32,9	38,0	14,6	14,5
	Pobre	29,2	31,0	5,4	34,4
2011	Total	28,9	38,5	8,6	24,0
	No Pobre	30,2	42,8	10,9	16,1
	Pobre	26,6	30,2	4,1	39,1
2012	Total	26,2	38,2	9,9	25,6
	No Pobre	27,9	40,0	13,6	18,5
	Pobre	22,6	34,2	2,0	41,2
2013	Total	28,5	34,4	7,9	29,2
	No Pobre	31,2	37,7	10,5	20,6
	Pobre	23,0	27,8	2,7	46,5
2014	Total	26,8	35,7	9,8	27,6
	No Pobre	27,6	39,7	12,7	20,0
	Pobre	24,8	24,9	2,0	48,4
2015	Total	30,7	34,0	10,8	24,5
	No Pobre	31,3	36,9	13,6	18,2
	Pobre	29,1	26,7	3,7	40,4
2016	Total	35,9	28,8	9,2	26,1
	No Pobre	37,4	31,3	11,6	19,7
	Pobre	31,6	21,6	2,3	44,5
2017	Total	37,7	27,6	8,1	26,7
	No Pobre	39,8	30,0	10,4	19,7
	Pobre	32,0	21,0	1,9	45,1
2018	Total	45,7	22,8	9,1	22,4
	No Pobre	48,4	24,0	11,6	16,0
	Pobre	37,7	18,9	1,5	41,8
2019	Total	38,8	25,9	10,2	25,1
	No Pobre	39,2	26,7	13,2	20,9
	Pobre	37,7	24,0	2,3	36,0

4.2.2 Municipio B

Cuadro 19: Personas por diferentes grupos de edad en hogares pobres por año -%- (Municipio B)

Año	0 a 4	5 a 14	15 a 24	25 a 59	60 o más	Personas	Hogares
2006	28,2	27,3	17,0	11,1	5,9	12,7	8,5
2007	21,8	22,0	11,5	8,8	5,6	10,2	6,6
2008	11,3	18,4	6,7	6,0	3,8	6,8	4,6
2009	12,5	17,5	8,0	5,5	5,3	7,2	4,6
2010	13,3	12,2	8,4	4,3	1,9	5,4	3,6
2011	7,3	5,5	3,5	2,1	1,1	2,6	2,0
2012	8,3	11,4	4,9	2,3	1,8	3,6	2,3
2013	1,8	4,2	1,9	1,3	1,2	1,6	1,3
2014	5,7	7,4	3,2	1,8	1,0	2,5	1,6
2015	1,7	4,5	2,6	1,4	1,5	1,8	1,4
2016	8,2	10,2	5,2	2,0	0,9	3,2	1,7
2017	3,9	3,6	2,3	1,3	1,1	1,7	1,4
2018	3,9	4,9	1,4	1,7	0,9	1,8	1,4
2019	6,0	4,6	3,3	2,2	0,9	2,5	1,9

Figura 4: Evolución del porcentaje de hogares pobres en el período 2006-2019 (Municipio B)



Cuadro 20: Personas en hogares indigentes por año -%- (Municipio B)

Año	Menores de 18	Personas	Hogares
2006	1,6	0,5	0,2
2007	0,2	0,2	0,2
2008	0,5	0,3	0,2
2009	0,0	0,0	0,0
2010	0,2	0,2	0,2
2011	0,4	0,1	0,1
2012	0,7	0,2	0,1
2013	0,0	0,0	0,1
2014	0,0	0,0	0,1
2015	0,0	0,0	0,0
2016	0,2	0,1	0,1
2017	0,0	0,0	0,1
2018	0,0	0,2	0,1
2019	0,5	0,3	0,3

Cuadro 21: -%- de personas desocupadas y tasa de desocupación por tipo de hogar y año (Municipio B)

Año	% de personas desocupadas			Tasa de desocupación		
	No Pobre	Pobre	Total	No Pobre	Pobre	Total
2006	78,0	22,0	100,0	7,4	16,7	8,4
2007	78,3	21,7	100,0	5,6	16,6	6,5
2008	83,5	16,5	100,0	5,5	18,9	6,3
2009	87,2	12,8	100,0	6,0	15,8	6,5
2010	84,6	15,4	100,0	5,4	22,9	6,1
2011	94,5	5,5	100,0	4,9	14,3	5,1
2012	89,8	10,2	100,0	4,9	22,8	5,3
2013	94,8	5,2	100,0	4,4	19,6	4,6
2014	92,5	7,5	100,0	5,3	25,5	5,6
2015	91,1	8,9	100,0	5,4	37,2	5,8
2016	93,5	6,5	100,0	7,3	24,4	7,7
2017	95,0	5,0	100,0	6,2	27,4	6,5
2018	93,3	6,7	100,0	6,9	30,9	7,3
2019	88,0	12,0	100,0	6,9	41,4	7,7

Cuadro 22: Porcentaje de hogares por número de personas por habitación utilizada para dormir por tipo de hogar y año (Municipio B)

Año	Tipo de hogar	Menos de 2	De 2 a 3	3 o más	Total
2006	Total	73,0	23,4	3,5	100,0
	No Pobre	75,3	22,7	2,0	100,0
	Pobre	49,2	31,4	19,4	100,0
2007	Total	74,5	22,8	2,7	100,0
	No Pobre	75,8	22,5	1,7	100,0
	Pobre	55,8	26,4	17,8	100,0
2008	Total	78,3	19,7	2,0	100,0
	No Pobre	79,5	19,0	1,5	100,0
	Pobre	52,7	35,5	11,8	100,0
2009	Total	77,2	20,2	2,6	100,0
	No Pobre	78,9	19,6	1,6	100,0
	Pobre	43,6	33,8	22,6	100,0
2010	Total	76,3	21,3	2,4	100,0
	No Pobre	77,2	21,0	1,8	100,0
	Pobre	54,2	28,5	17,3	100,0
2011	Total	76,4	21,7	1,9	100,0
	No Pobre	76,6	21,8	1,7	100,0
	Pobre	70,6	18,6	10,8	100,0
2012	Total	75,1	22,2	2,7	100,0
	No Pobre	75,8	22,2	2,0	100,0
	Pobre	45,7	24,2	30,1	100,0
2013	Total	76,2	21,6	2,2	100,0
	No Pobre	76,5	21,5	2,0	100,0
	Pobre	57,0	24,4	18,6	100,0
2014	Total	77,7	20,3	1,9	100,0
	No Pobre	78,1	20,4	1,5	100,0
	Pobre	54,7	15,8	29,5	100,0
2015	Total	73,9	24,0	2,1	100,0
	No Pobre	74,2	23,8	2,0	100,0
	Pobre	51,2	39,6	9,2	100,0
2016	Total	73,5	24,0	2,5	100,0
	No Pobre	74,2	23,6	2,2	100,0
	Pobre	35,6	48,1	16,3	100,0
2017	Total	73,0	24,1	2,8	100,0
	No Pobre	73,4	24,1	2,5	100,0
	Pobre	47,3	27,1	25,6	100,0
2018	Total	75,2	22,8	2,0	100,0
	No Pobre	75,5	22,6	1,8	100,0
	Pobre	56,0	32,2	11,8	100,0
2019	Total	73,0	24,4	2,6	100,0
	No Pobre	73,5	24,2	2,3	100,0
	Pobre	44,9	37,4	17,7	100,0

Cuadro 23: Porcentaje de hogares según posesión de artículos del hogar y de automóvil por tipo de hogar y año (Municipio B)

Año	Tipo de hogar	Lavarropa	Lavavajilla	Microondas	Automovil
2006	Total	67,8	5,0	62,6	26,5
	No Pobre	69,5	5,4	65,3	28,3
	Pobre	49,9	0,7	33,2	6,6
2007	Total	67,3	5,1	65,0	25,8
	No Pobre	68,6	5,5	67,1	27,3
	Pobre	48,3	0,0	35,6	5,7
2008	Total	71,8	5,9	69,5	27,7
	No Pobre	73,1	6,1	71,6	28,8
	Pobre	46,1	1,8	24,9	5,2
2009	Total	72,1	5,7	72,2	27,8
	No Pobre	73,3	5,9	74,0	29,0
	Pobre	46,5	0,0	34,2	2,8
2010	Total	73,6	5,5	74,8	30,7
	No Pobre	74,6	5,6	76,0	31,7
	Pobre	47,8	2,4	43,2	5,2
2011	Total	75,8	6,0	78,7	31,1
	No Pobre	76,3	6,1	79,3	31,6
	Pobre	54,7	1,7	49,2	3,7
2012	Total	79,1	5,2	80,3	30,0
	No Pobre	79,9	5,3	81,4	30,7
	Pobre	45,4	1,6	31,7	0,0
2013	Total	79,3	5,9	83,1	33,9
	No Pobre	79,6	5,9	83,6	34,3
	Pobre	59,2	3,9	44,8	3,5
2014	Total	80,0	5,4	83,1	32,0
	No Pobre	80,3	5,5	83,7	32,5
	Pobre	63,1	0,0	46,7	2,9
2015	Total	81,9	6,2	82,3	34,0
	No Pobre	82,0	6,3	82,8	34,3
	Pobre	69,9	0,0	51,8	9,7
2016	Total	82,8	4,0	81,2	33,1
	No Pobre	83,1	4,1	81,9	33,6
	Pobre	63,1	0,0	43,1	2,7
2017	Total	83,5	5,0	83,0	35,3
	No Pobre	83,8	5,0	83,5	35,7
	Pobre	61,2	0,0	44,8	3,7
2018	Total	84,8	5,2	83,0	36,7
	No Pobre	84,8	5,3	83,4	37,2
	Pobre	85,0	0,0	53,3	0,0
2019	Total	85,8	5,3	84,3	37,9
	No Pobre	86,2	5,4	85,0	38,7
	Pobre	62,3	0,0	49,3	0,0

Cuadro 24: Porcentaje de hogares con servicios de telecomunicaciones por tipo de hogar y año (Municipio B)

Año	Tipo de hogar	PC	Internet	Teléfono	Cable
2006	Total	45,6	29,3	87,6	44,8
	No Pobre	48,1	31,5	90,3	46,6
	Pobre	19,3	5,1	58,1	25,5
2007	Total	49,5	32,4	84,4	44,8
	No Pobre	50,9	34,1	86,6	46,4
	Pobre	29,2	8,1	52,9	22,3
2008	Total	56,3	40,7	86,0	49,6
	No Pobre	57,7	42,2	87,5	50,6
	Pobre	28,1	9,4	55,0	27,3
2009	Total	62,1	51,4	80,8	47,2
	No Pobre	63,2	53,1	82,3	48,6
	Pobre	40,8	16,1	50,6	17,0
2010	Total	68,6	60,1	79,9	53,7
	No Pobre	69,0	61,3	81,7	54,8
	Pobre	59,9	28,9	31,7	26,0
2011	Total	76,6	70,8	79,4	58,6
	No Pobre	76,7	71,3	80,0	59,3
	Pobre	69,3	47,6	50,0	21,2
2012	Total	78,9	72,6	78,7	59,9
	No Pobre	79,4	73,7	79,8	60,6
	Pobre	58,9	26,0	28,8	30,5
2013	Total	81,1	77,7	83,8	64,4
	No Pobre	81,4	78,0	84,2	64,7
	Pobre	57,3	51,0	51,4	41,4
2014	Total	82,4	80,5	80,0	65,1
	No Pobre	82,5	81,1	80,8	65,6
	Pobre	74,1	47,8	30,2	32,9
2015	Total	82,1	82,4	81,5	63,3
	No Pobre	82,3	83,0	82,2	63,7
	Pobre	63,7	40,0	37,4	35,0
2016	Total	84,2	85,0	77,3	59,4
	No Pobre	84,4	85,5	77,9	59,7
	Pobre	74,8	57,2	42,3	41,0
2017	Total	84,7	85,7	75,3	56,9
	No Pobre	85,1	86,2	75,9	57,2
	Pobre	49,5	49,1	32,9	33,4
2018	Total	85,4	90,1	76,6	53,6
	No Pobre	85,8	90,5	77,1	53,9
	Pobre	57,0	65,1	44,3	32,1
2019	Total	85,1	90,4	72,9	51,5
	No Pobre	85,8	91,0	73,6	52,0
	Pobre	48,4	58,0	37,0	23,4

Cuadro 25: Porcentaje de jóvenes entre 15 y 24 años por actividad, tipo de hogar y año (Municipio B)

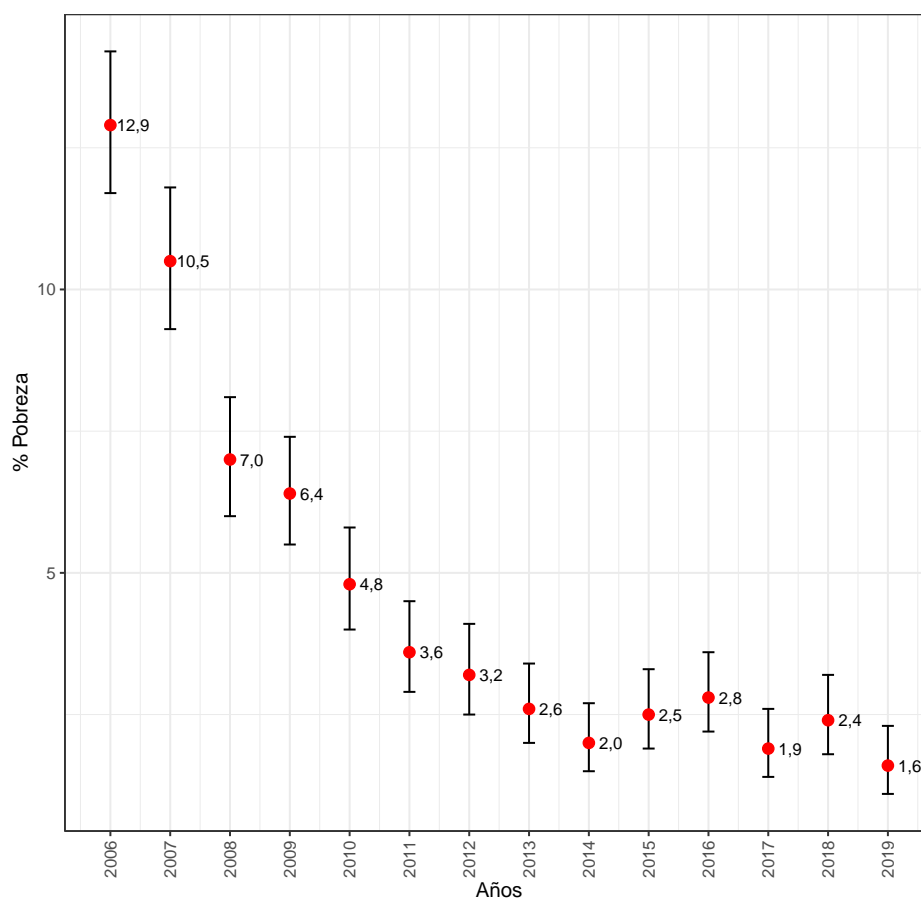
Año	Tipo de hogar	Estudian	Trabajan	Estudian y Trabajan	No Estudian ni Trabajan
2006	Total	52,7	16,3	23,8	7,2
	No Pobre	54,6	14,9	25,9	4,6
	Pobre	43,3	23,4	13,2	20,1
2007	Total	45,7	18,2	29,4	6,7
	No Pobre	45,3	18,0	31,8	5,0
	Pobre	49,1	20,3	11,2	19,4
2008	Total	46,4	17,3	29,0	7,3
	No Pobre	46,9	17,4	29,9	5,8
	Pobre	38,9	16,7	16,8	27,6
2009	Total	48,4	17,7	28,9	5,0
	No Pobre	47,5	17,5	30,7	4,3
	Pobre	58,8	19,9	8,6	12,7
2010	Total	47,1	18,2	30,1	4,6
	No Pobre	47,2	18,1	31,5	3,2
	Pobre	47,0	18,8	14,3	19,9
2011	Total	39,0	19,1	34,0	7,9
	No Pobre	38,9	19,4	34,0	7,6
	Pobre	40,2	9,8	34,3	15,6
2012	Total	43,8	22,0	25,8	8,4
	No Pobre	44,6	21,5	27,0	7,0
	Pobre	28,6	32,4	2,6	36,4
2013	Total	40,9	19,3	32,9	6,9
	No Pobre	41,1	18,9	33,5	6,6
	Pobre	31,7	43,8	0,0	24,5
2014	Total	41,7	19,3	31,8	7,2
	No Pobre	41,3	19,4	32,7	6,5
	Pobre	53,7	16,0	3,7	26,6
2015	Total	41,7	17,9	33,4	7,0
	No Pobre	41,5	18,1	34,1	6,3
	Pobre	50,3	12,3	5,0	32,3
2016	Total	42,2	21,1	25,8	10,9
	No Pobre	42,8	20,7	26,8	9,6
	Pobre	31,3	28,6	6,4	33,6
2017	Total	48,0	16,2	29,8	6,0
	No Pobre	47,9	16,4	30,3	5,3
	Pobre	51,1	7,3	6,3	35,3
2018	Total	47,1	18,0	26,8	8,1
	No Pobre	46,9	18,1	27,0	8,0
	Pobre	59,7	13,0	13,6	13,6
2019	Total	48,8	16,5	26,6	8,0
	No Pobre	49,1	16,6	27,2	7,2
	Pobre	41,8	15,2	10,7	32,3

4.2.3 Municipio C

Cuadro 26: Personas por diferentes grupos de edad en hogares pobres por año -%- (Municipio C)

Año	0 a 4	5 a 14	15 a 24	25 a 59	60 o más	Personas	Hogares
2006	31,4	29,8	21,0	15,0	9,0	16,8	12,9
2007	27,7	29,3	15,2	13,0	6,8	14,4	10,5
2008	19,1	20,7	10,1	8,4	5,5	9,8	7,0
2009	18,1	20,8	9,2	7,0	4,4	8,7	6,4
2010	13,6	16,8	7,3	5,4	3,4	6,7	4,8
2011	11,7	13,1	6,7	4,0	2,7	5,4	3,6
2012	6,3	11,4	3,8	3,4	2,2	4,2	3,2
2013	5,8	9,2	4,8	2,9	1,2	3,6	2,6
2014	7,8	8,9	3,3	2,5	0,9	3,2	2,0
2015	8,9	7,9	4,9	2,8	1,4	3,7	2,5
2016	11,6	9,4	5,3	3,3	1,2	4,2	2,8
2017	5,9	6,4	4,0	2,2	0,8	2,8	1,9
2018	6,9	7,3	6,4	2,9	1,0	3,6	2,4
2019	3,6	4,1	3,3	1,8	0,9	2,2	1,6

Figura 5: Evolución del porcentaje de hogares pobres en el período 2006-2019 (Municipio C)



Cuadro 27: Personas en hogares indigentes por año -%- (Municipio C)

Año	Menores de 18	Personas	Hogares
2006	1,9	0,8	0,3
2007	0,6	0,2	0,2
2008	1,3	0,5	0,3
2009	1,9	0,6	0,2
2010	1,5	0,4	0,1
2011	0,3	0,1	0,1
2012	0,1	0,0	0,0
2013	0,2	0,1	0,1
2014	0,0	0,0	0,0
2015	0,0	0,0	0,0
2016	0,5	0,2	0,1
2017	0,0	0,0	0,0
2018	0,0	0,0	0,0
2019	0,0	0,0	0,0

Cuadro 28: -%- de personas desocupadas y tasa de desocupación por tipo de hogar y año (Municipio C)

Año	% de personas desocupadas			Tasa de desocupación		
	No Pobre	Pobre	Total	No Pobre	Pobre	Total
2006	66,1	33,9	100,0	6,4	19,1	8,3
2007	70,4	29,6	100,0	6,0	17,4	7,5
2008	77,8	22,2	100,0	4,4	14,3	5,2
2009	81,4	18,6	100,0	6,2	19,5	7,2
2010	83,6	16,4	100,0	4,9	17,7	5,5
2011	88,7	11,3	100,0	4,5	15,5	4,9
2012	95,0	5,0	100,0	5,9	9,7	6,0
2013	90,9	9,1	100,0	4,2	15,7	4,5
2014	94,6	5,4	100,0	5,1	13,0	5,3
2015	92,4	7,6	100,0	6,1	18,8	6,5
2016	89,8	10,2	100,0	5,7	19,9	6,1
2017	93,5	6,5	100,0	6,5	23,2	6,8
2018	90,4	9,6	100,0	7,8	30,0	8,4
2019	92,2	7,8	100,0	5,8	26,7	6,2

Cuadro 29: Porcentaje de hogares por número de personas por habitación utilizada para dormir por tipo de hogar y año (Municipio C)

Año	Tipo de hogar	Menos de 2	De 2 a 3	3 o más	Total
2006	Total	68,7	27,8	3,5	100,0
	No Pobre	71,8	26,2	2,0	100,0
	Pobre	47,6	38,8	13,6	100,0
2007	Total	70,2	26,5	3,4	100,0
	No Pobre	73,0	24,9	2,1	100,0
	Pobre	45,9	39,7	14,4	100,0
2008	Total	74,5	22,6	2,9	100,0
	No Pobre	76,9	21,2	1,9	100,0
	Pobre	43,4	41,0	15,6	100,0
2009	Total	73,7	23,2	3,1	100,0
	No Pobre	75,9	22,1	1,9	100,0
	Pobre	41,0	39,5	19,4	100,0
2010	Total	72,9	24,4	2,7	100,0
	No Pobre	74,3	23,6	2,1	100,0
	Pobre	43,3	41,1	15,6	100,0
2011	Total	73,8	23,9	2,4	100,0
	No Pobre	74,8	23,4	1,8	100,0
	Pobre	45,8	36,5	17,8	100,0
2012	Total	72,3	25,0	2,7	100,0
	No Pobre	73,1	24,7	2,2	100,0
	Pobre	46,7	34,6	18,6	100,0
2013	Total	71,7	24,9	3,4	100,0
	No Pobre	72,7	24,5	2,8	100,0
	Pobre	34,1	42,8	23,1	100,0
2014	Total	75,4	22,3	2,3	100,0
	No Pobre	76,0	21,9	2,1	100,0
	Pobre	46,4	40,0	13,7	100,0
2015	Total	72,7	24,1	3,2	100,0
	No Pobre	73,3	24,0	2,7	100,0
	Pobre	49,6	26,4	24,0	100,0
2016	Total	70,3	26,3	3,4	100,0
	No Pobre	71,4	26,0	2,7	100,0
	Pobre	32,0	38,2	29,8	100,0
2017	Total	73,7	24,0	2,3	100,0
	No Pobre	74,1	23,9	2,0	100,0
	Pobre	51,6	30,5	17,9	100,0
2018	Total	74,3	22,4	3,3	100,0
	No Pobre	75,1	22,2	2,8	100,0
	Pobre	44,8	31,6	23,6	100,0
2019	Total	74,3	23,7	2,0	100,0
	No Pobre	74,6	23,6	1,8	100,0
	Pobre	58,2	28,6	13,1	100,0

Cuadro 30: Porcentaje de hogares según posesión de artículos del hogar y de automóvil por tipo de hogar y año (Municipio C)

Año	Tipo de hogar	Lavarropa	Lavavajilla	Microondas	Automovil
2006	Total	76,1	6,3	60,2	32,5
	No Pobre	78,7	7,2	64,5	35,7
	Pobre	58,6	0,6	31,0	10,9
2007	Total	76,3	4,9	61,4	31,8
	No Pobre	78,1	5,5	64,5	34,4
	Pobre	61,3	0,0	34,7	10,2
2008	Total	79,7	5,3	66,9	33,7
	No Pobre	81,2	5,7	69,4	35,6
	Pobre	60,1	0,6	34,5	8,6
2009	Total	80,0	5,9	67,9	33,0
	No Pobre	81,4	6,3	70,1	35,0
	Pobre	60,6	0,0	34,8	4,5
2010	Total	84,0	5,6	73,5	35,7
	No Pobre	85,2	5,8	75,5	37,2
	Pobre	60,5	0,0	34,8	5,8
2011	Total	85,9	6,3	76,2	38,9
	No Pobre	86,9	6,4	77,5	40,2
	Pobre	60,8	2,4	41,6	5,3
2012	Total	86,4	5,9	77,0	38,8
	No Pobre	86,8	6,0	77,6	39,7
	Pobre	75,6	1,6	59,7	10,5
2013	Total	88,4	5,4	79,5	40,4
	No Pobre	89,0	5,6	80,5	41,3
	Pobre	67,1	0,0	42,9	5,7
2014	Total	87,2	5,5	79,5	40,6
	No Pobre	87,6	5,6	79,9	41,3
	Pobre	69,2	2,4	59,0	7,1
2015	Total	87,8	5,9	80,2	41,4
	No Pobre	87,9	6,0	81,1	42,2
	Pobre	82,6	2,4	45,8	9,8
2016	Total	88,6	5,7	79,2	41,6
	No Pobre	89,1	5,9	80,2	42,4
	Pobre	69,4	0,0	45,7	12,8
2017	Total	90,6	6,1	81,5	44,3
	No Pobre	90,9	6,2	82,3	45,0
	Pobre	73,4	3,1	39,1	10,1
2018	Total	92,1	5,6	82,0	44,4
	No Pobre	92,4	5,8	82,8	45,4
	Pobre	77,9	0,0	51,7	5,1
2019	Total	92,0	6,5	82,9	47,3
	No Pobre	92,4	6,6	83,4	47,9
	Pobre	69,3	0,0	48,8	8,8

Cuadro 31: Porcentaje de hogares con servicios de telecomunicaciones por tipo de hogar y año (Municipio C)

Año	Tipo de hogar	PC	Internet	Teléfono	Cable
2006	Total	41,1	24,9	88,9	45,7
	No Pobre	44,4	27,8	92,2	49,5
	Pobre	19,0	5,5	66,3	20,6
2007	Total	43,6	27,1	84,5	45,7
	No Pobre	45,7	29,5	88,1	47,9
	Pobre	26,1	6,0	54,2	26,9
2008	Total	50,1	35,4	84,9	48,5
	No Pobre	52,3	37,8	87,7	50,4
	Pobre	21,0	4,8	48,5	23,3
2009	Total	56,0	44,0	82,8	51,2
	No Pobre	57,5	46,1	85,3	53,3
	Pobre	34,4	13,4	45,4	20,4
2010	Total	64,1	54,2	82,6	55,6
	No Pobre	64,6	56,1	84,8	56,9
	Pobre	54,4	17,6	39,3	29,6
2011	Total	72,4	64,9	82,6	58,5
	No Pobre	72,5	66,1	84,0	59,5
	Pobre	67,6	31,7	44,5	30,6
2012	Total	72,9	67,2	83,8	62,9
	No Pobre	72,9	68,2	84,9	63,9
	Pobre	70,8	37,7	47,8	32,1
2013	Total	76,5	71,2	84,3	66,4
	No Pobre	76,6	72,2	85,2	67,3
	Pobre	69,2	34,0	50,4	32,3
2014	Total	77,5	75,1	84,1	67,4
	No Pobre	77,8	75,7	84,6	67,9
	Pobre	64,7	44,4	57,5	45,1
2015	Total	77,1	77,4	82,3	68,2
	No Pobre	77,4	78,2	83,1	69,0
	Pobre	64,6	44,4	48,2	38,9
2016	Total	78,4	79,6	83,6	67,4
	No Pobre	78,6	80,6	84,9	68,4
	Pobre	69,9	44,2	38,1	30,2
2017	Total	79,4	82,5	81,3	67,9
	No Pobre	79,7	83,4	82,4	68,5
	Pobre	63,3	35,3	23,4	32,7
2018	Total	80,5	84,3	80,2	63,7
	No Pobre	80,9	85,0	81,1	64,0
	Pobre	64,7	56,1	42,3	54,1
2019	Total	80,5	88,3	78,9	61,9
	No Pobre	80,9	89,0	79,6	62,4
	Pobre	57,6	44,4	37,8	29,7

Cuadro 32: Porcentaje de jóvenes entre 15 y 24 años por actividad, tipo de hogar y año (Municipio C)

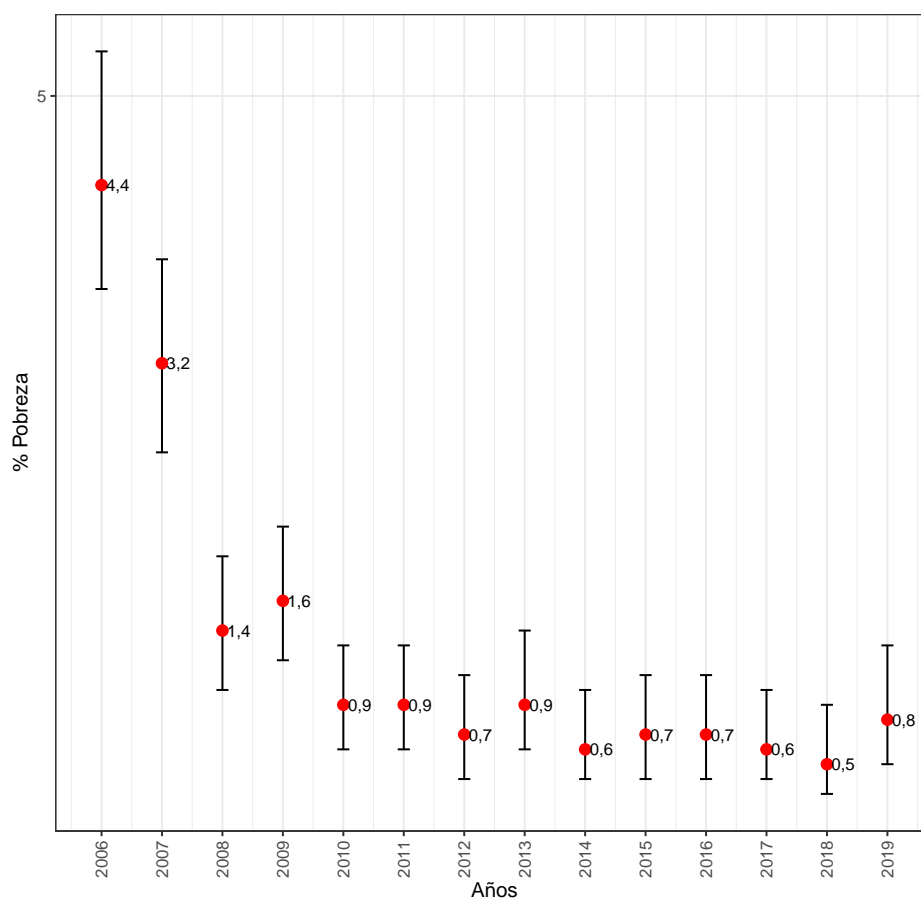
Año	Tipo de hogar	Estudian	Trabajan	Estudian y Trabajan	No Estudian ni Trabajan
2006	Total	48,9	19,4	22,1	9,6
	No Pobre	52,0	18,1	24,4	5,5
	Pobre	37,4	24,1	13,5	25,1
2007	Total	46,6	21,4	20,9	11,1
	No Pobre	48,0	20,6	22,3	9,1
	Pobre	39,0	25,9	12,8	22,3
2008	Total	46,3	21,1	22,1	10,4
	No Pobre	47,1	20,8	24,1	8,0
	Pobre	39,2	24,1	4,7	32,0
2009	Total	48,3	21,2	23,0	7,6
	No Pobre	49,2	20,8	23,6	6,4
	Pobre	38,4	25,0	16,6	19,9
2010	Total	48,7	19,7	22,9	8,6
	No Pobre	49,2	19,5	24,2	7,1
	Pobre	43,4	21,9	7,5	27,2
2011	Total	42,9	27,2	20,5	9,4
	No Pobre	43,1	27,0	21,8	8,1
	Pobre	41,0	30,4	2,2	26,4
2012	Total	45,8	26,3	18,3	9,6
	No Pobre	45,8	26,0	18,9	9,3
	Pobre	44,0	34,5	4,0	17,5
2013	Total	44,7	25,6	19,8	10,0
	No Pobre	45,0	25,6	20,3	9,2
	Pobre	37,7	27,0	9,5	25,8
2014	Total	41,6	26,1	21,3	11,0
	No Pobre	41,9	26,1	21,9	10,1
	Pobre	32,9	25,0	4,5	37,6
2015	Total	46,6	24,4	18,8	10,1
	No Pobre	47,0	23,9	19,7	9,4
	Pobre	39,0	33,5	3,2	24,4
2016	Total	45,6	24,6	18,7	11,0
	No Pobre	47,1	23,8	19,4	9,7
	Pobre	20,0	39,3	6,5	34,3
2017	Total	51,1	19,4	20,0	9,5
	No Pobre	51,1	19,8	20,7	8,3
	Pobre	49,6	7,7	3,9	38,9
2018	Total	50,0	17,9	20,6	11,5
	No Pobre	51,1	17,3	21,4	10,2
	Pobre	35,2	26,1	8,5	30,2
2019	Total	51,2	19,5	18,9	10,4
	No Pobre	51,2	20,0	19,2	9,6
	Pobre	51,6	5,3	9,8	33,3

4.2.4 Municipio CH

Cuadro 33: Personas por diferentes grupos de edad en hogares pobres por año -%- (Municipio CH)

Año	0 a 4	5 a 14	15 a 24	25 a 59	60 o más	Personas	Hogares
2006	10,5	10,9	6,9	5,4	3,3	5,8	4,4
2007	7,8	7,0	4,5	3,6	2,3	3,9	3,2
2008	4,8	5,0	2,0	2,0	0,8	2,1	1,4
2009	1,7	3,7	2,9	1,9	1,3	2,1	1,6
2010	3,0	2,0	0,8	1,3	0,9	1,3	0,9
2011	2,4	0,9	1,3	0,9	0,6	0,9	0,9
2012	3,6	1,2	0,6	0,7	0,2	0,7	0,7
2013	2,3	1,5	1,2	0,9	0,6	1,0	0,9
2014	2,2	1,2	1,2	1,0	0,1	0,9	0,6
2015	2,2	1,3	1,3	0,7	0,8	0,9	0,7
2016	1,3	2,0	1,2	0,7	0,4	0,9	0,7
2017	2,7	2,5	0,3	0,8	0,2	0,8	0,6
2018	2,0	0,4	1,3	0,5	0,0	0,6	0,5
2019	1,6	2,8	2,2	1,0	0,6	1,3	0,8

Figura 6: Evolución del porcentaje de hogares pobres en el período 2006-2019 (Municipio CH)



Cuadro 34: Personas en hogares indigentes por año -%- (Municipio CH)

Año	Menores de 18	Personas	Hogares
2006	0,7	0,3	0,1
2007	0,2	0,1	0,1
2008	0,7	0,2	0,1
2009	0,0	0,1	0,1
2010	0,1	0,1	0,1
2011	0,0	0,0	0,0
2012	0,0	0,0	0,1
2013	0,0	0,0	0,0
2014	0,2	0,1	0,1
2015	0,0	0,0	0,1
2016	0,0	0,0	0,0
2017	0,0	0,0	0,1
2018	0,1	0,1	0,0
2019	0,0	0,1	0,1

Cuadro 35: -%- de personas desocupadas y tasa de desocupación por tipo de hogar y año (Municipio CH)

Año	% de personas desocupadas			Tasa de desocupación		
	No Pobre	Pobre	Total	No Pobre	Pobre	Total
2006	83,6	16,4	100,0	7,4	26,2	8,3
2007	86,3	13,7	100,0	5,9	25,5	6,6
2008	95,8	4,2	100,0	5,4	13,9	5,6
2009	94,7	5,3	100,0	5,7	15,8	5,9
2010	96,1	3,9	100,0	4,5	19,4	4,6
2011	98,2	1,8	100,0	4,7	9,7	4,8
2012	100,0	0,0	100,0	4,4	0,0	4,3
2013	96,8	3,2	100,0	4,3	18,9	4,4
2014	95,7	4,3	100,0	4,1	28,3	4,2
2015	96,0	4,0	100,0	5,1	35,5	5,3
2016	97,6	2,4	100,0	5,0	18,4	5,1
2017	98,3	1,7	100,0	5,7	23,5	5,8
2018	97,1	2,9	100,0	5,6	26,2	5,8
2019	90,5	9,5	100,0	4,4	40,9	4,8

Cuadro 36: Porcentaje de hogares por número de personas por habitación utilizada para dormir por tipo de hogar y año (Municipio CH)

Año	Tipo de hogar	Menos de 2	De 2 a 3	3 o más	Total
2006	Total	76,8	21,9	1,2	100,0
	No Pobre	77,8	21,5	0,7	100,0
	Pobre	56,4	31,2	12,4	100,0
2007	Total	77,0	21,6	1,4	100,0
	No Pobre	77,7	21,1	1,2	100,0
	Pobre	54,8	35,9	9,3	100,0
2008	Total	81,3	17,6	1,1	100,0
	No Pobre	81,8	17,3	0,9	100,0
	Pobre	48,4	33,0	18,6	100,0
2009	Total	81,5	17,3	1,3	100,0
	No Pobre	81,9	17,1	1,0	100,0
	Pobre	58,6	25,7	15,6	100,0
2010	Total	81,5	17,4	1,1	100,0
	No Pobre	81,7	17,3	1,0	100,0
	Pobre	55,9	29,6	14,5	100,0
2011	Total	79,6	19,5	0,9	100,0
	No Pobre	79,8	19,5	0,7	100,0
	Pobre	60,7	20,4	18,9	100,0
2012	Total	78,5	20,6	0,9	100,0
	No Pobre	78,7	20,5	0,9	100,0
	Pobre	50,6	38,8	10,6	100,0
2013	Total	79,9	18,9	1,2	100,0
	No Pobre	80,1	18,8	1,1	100,0
	Pobre	57,4	32,8	9,8	100,0
2014	Total	78,5	20,0	1,5	100,0
	No Pobre	78,7	19,9	1,5	100,0
	Pobre	49,5	44,1	6,4	100,0
2015	Total	79,1	19,4	1,5	100,0
	No Pobre	79,0	19,5	1,5	100,0
	Pobre	83,4	10,6	6,0	100,0
2016	Total	77,4	21,4	1,2	100,0
	No Pobre	77,5	21,3	1,2	100,0
	Pobre	53,4	46,6	0,0	100,0
2017	Total	77,3	21,6	1,1	100,0
	No Pobre	77,5	21,4	1,1	100,0
	Pobre	35,0	56,2	8,8	100,0
2018	Total	78,3	20,3	1,4	100,0
	No Pobre	78,4	20,3	1,3	100,0
	Pobre	58,7	18,8	22,5	100,0
2019	Total	76,5	21,4	2,1	100,0
	No Pobre	76,7	21,3	1,9	100,0
	Pobre	44,6	28,5	27,0	100,0

Cuadro 37: Porcentaje de hogares según posesión de artículos del hogar y de automóvil por tipo de hogar y año (Municipio CH)

Año	Tipo de hogar	Lavarropa	Lavavajilla	Microondas	Automovil
2006	Total	79,2	13,7	74,8	49,4
	No Pobre	80,0	14,2	76,4	51,1
	Pobre	61,4	1,6	39,8	10,7
2007	Total	80,1	14,3	77,9	50,0
	No Pobre	80,5	14,6	79,0	51,1
	Pobre	68,2	5,8	45,3	17,5
2008	Total	79,9	13,2	80,0	48,8
	No Pobre	80,1	13,4	80,5	49,2
	Pobre	59,5	2,3	43,2	16,7
2009	Total	81,8	14,1	80,9	46,8
	No Pobre	82,2	14,3	81,5	47,4
	Pobre	62,4	2,7	41,0	8,2
2010	Total	82,5	13,5	83,9	49,2
	No Pobre	82,6	13,6	84,1	49,6
	Pobre	68,5	1,7	61,0	8,2
2011	Total	84,3	14,6	86,2	52,2
	No Pobre	84,6	14,7	86,4	52,5
	Pobre	44,9	0,0	67,5	20,0
2012	Total	84,9	13,3	85,3	52,5
	No Pobre	85,1	13,4	85,6	52,7
	Pobre	56,2	0,0	52,2	28,5
2013	Total	85,9	14,4	87,0	55,1
	No Pobre	86,1	14,5	87,4	55,5
	Pobre	67,0	2,9	49,6	7,3
2014	Total	86,6	13,2	87,7	55,6
	No Pobre	86,8	13,3	87,8	55,8
	Pobre	57,1	0,0	65,8	7,3
2015	Total	87,5	13,9	89,5	55,3
	No Pobre	87,6	14,0	89,6	55,4
	Pobre	83,2	6,6	80,1	36,2
2016	Total	87,6	14,5	88,8	61,1
	No Pobre	87,9	14,6	89,1	61,4
	Pobre	49,5	5,9	48,9	11,8
2017	Total	89,3	14,4	88,5	59,0
	No Pobre	89,4	14,5	88,5	59,3
	Pobre	84,2	0,0	76,2	13,2
2018	Total	89,5	15,1	89,3	60,0
	No Pobre	89,6	15,2	89,3	60,1
	Pobre	67,2	0,0	82,6	27,9
2019	Total	90,2	13,9	87,9	57,7
	No Pobre	90,4	14,0	88,2	58,1
	Pobre	70,1	6,7	49,9	7,6

Cuadro 38: Porcentaje de hogares con servicios de telecomunicaciones por tipo de hogar y año (Municipio CH)

Año	Tipo de hogar	PC	Internet	Teléfono	Cable
2006	Total	55,7	42,4	94,3	61,5
	No Pobre	56,9	43,8	95,1	63,2
	Pobre	28,2	12,4	77,4	24,8
2007	Total	60,6	47,7	92,9	63,0
	No Pobre	61,2	48,7	93,5	64,1
	Pobre	43,8	18,4	76,1	30,5
2008	Total	62,4	52,3	93,0	64,9
	No Pobre	62,9	52,8	93,4	65,4
	Pobre	23,3	16,4	67,4	31,6
2009	Total	69,6	61,2	90,9	64,6
	No Pobre	70,0	61,7	91,2	65,2
	Pobre	44,7	27,2	67,5	28,3
2010	Total	72,7	66,3	90,9	69,5
	No Pobre	72,8	66,5	91,0	70,0
	Pobre	62,4	42,2	72,7	13,6
2011	Total	79,6	76,3	89,2	73,6
	No Pobre	79,8	76,4	89,7	74,0
	Pobre	63,9	59,3	33,5	30,8
2012	Total	80,0	77,0	89,5	74,5
	No Pobre	80,2	77,1	89,7	74,8
	Pobre	60,5	53,2	62,6	23,5
2013	Total	83,7	81,8	88,6	78,1
	No Pobre	83,9	82,0	88,9	78,6
	Pobre	59,4	51,5	50,4	21,9
2014	Total	84,3	83,9	88,6	77,6
	No Pobre	84,3	83,9	88,8	77,8
	Pobre	88,0	74,5	61,1	50,2
2015	Total	86,2	87,0	88,3	78,1
	No Pobre	86,3	87,2	88,5	78,3
	Pobre	71,6	55,1	63,2	62,3
2016	Total	86,0	88,3	88,8	79,0
	No Pobre	86,2	88,6	89,0	79,2
	Pobre	66,0	55,8	64,4	50,5
2017	Total	87,6	90,3	86,6	72,0
	No Pobre	87,6	90,4	86,7	72,1
	Pobre	91,5	77,2	60,0	49,0
2018	Total	87,8	91,0	83,0	70,8
	No Pobre	87,8	91,1	83,1	71,0
	Pobre	88,0	81,2	56,7	16,5
2019	Total	87,5	92,5	81,6	66,1
	No Pobre	87,6	92,5	81,9	66,3
	Pobre	78,7	87,8	49,8	36,1

Cuadro 39: Porcentaje de jóvenes entre 15 y 24 años por actividad, tipo de hogar y año (Municipio CH)

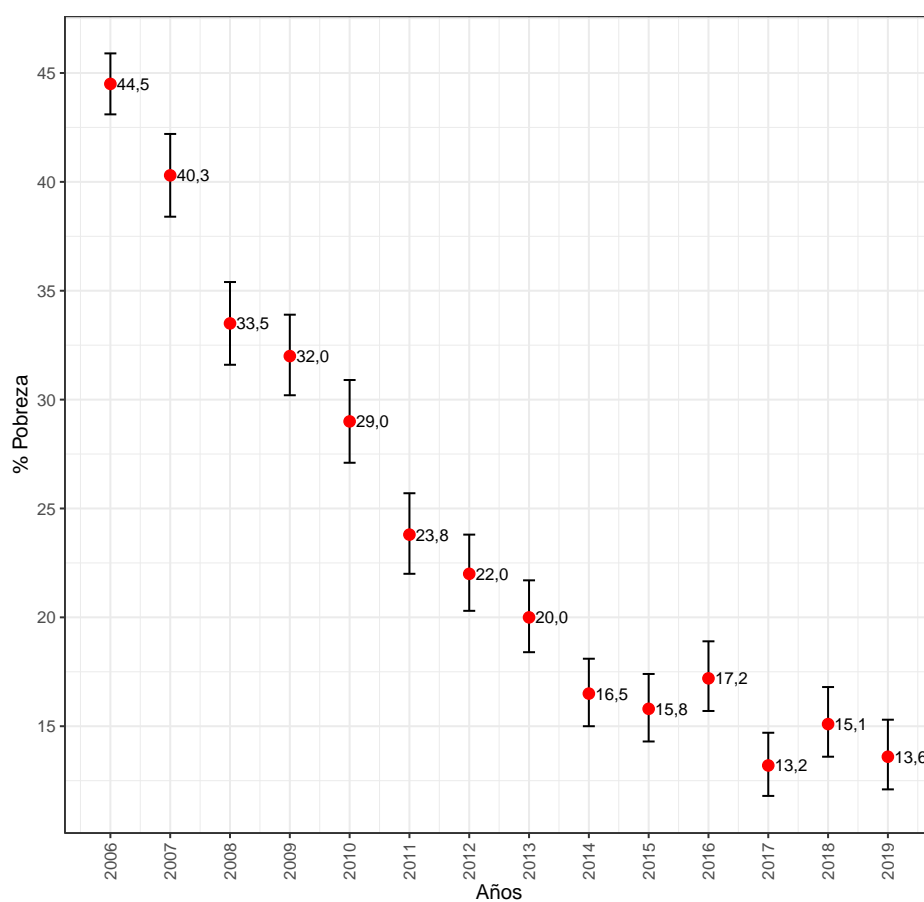
Año	Tipo de hogar	Estudian	Trabajan	Estudian y Trabajan	No Estudian ni Trabajan
2006	Total	65,7	11,2	18,2	5,0
	No Pobre	65,9	10,8	18,7	4,5
	Pobre	62,6	15,5	10,4	11,5
2007	Total	60,7	11,7	23,0	4,6
	No Pobre	60,7	11,7	23,3	4,2
	Pobre	58,8	11,1	17,1	13,0
2008	Total	57,1	14,1	23,0	5,8
	No Pobre	57,4	13,8	23,3	5,5
	Pobre	40,3	27,0	11,6	21,2
2009	Total	58,3	10,6	26,3	4,7
	No Pobre	59,0	10,1	26,2	4,6
	Pobre	35,3	27,1	29,5	8,0
2010	Total	57,9	12,2	24,7	5,1
	No Pobre	57,8	12,3	24,9	4,9
	Pobre	68,1	0,0	0,0	31,9
2011	Total	50,3	16,3	25,0	8,4
	No Pobre	50,7	16,1	24,9	8,2
	Pobre	20,0	31,1	28,6	20,3
2012	Total	52,7	16,5	25,9	4,8
	No Pobre	52,8	16,4	26,0	4,9
	Pobre	40,7	38,1	21,2	0,0
2013	Total	50,4	16,9	26,5	6,3
	No Pobre	50,6	16,9	26,5	6,0
	Pobre	33,3	12,6	25,3	28,7
2014	Total	49,8	14,7	27,8	7,7
	No Pobre	49,5	14,9	28,1	7,5
	Pobre	74,2	0,0	0,0	25,8
2015	Total	57,7	12,7	22,6	6,9
	No Pobre	57,7	12,7	22,9	6,7
	Pobre	63,1	11,8	0,0	25,1
2016	Total	58,9	12,8	23,1	5,1
	No Pobre	59,1	12,6	23,3	5,0
	Pobre	48,1	25,8	13,1	13,1
2017	Total	57,4	12,8	24,7	5,1
	No Pobre	57,4	12,7	24,7	5,1
	Pobre	50,7	49,3	0,0	0,0
2018	Total	57,1	14,0	22,5	6,4
	No Pobre	57,7	13,9	22,7	5,7
	Pobre	13,4	15,2	12,3	59,1
2019	Total	58,9	12,1	23,3	5,7
	No Pobre	59,3	11,7	23,6	5,4
	Pobre	41,5	29,4	10,8	18,3

4.2.5 Municipio D

Cuadro 40: Personas por diferentes grupos de edad en hogares pobres por año -%- (Municipio D)

Año	0 a 4	5 a 14	15 a 24	25 a 59	60 o más	Personas	Hogares
2006	76,5	75,2	61,6	49,8	30,2	54,7	44,5
2007	73,3	71,9	57,8	45,6	25,9	51,2	40,3
2008	64,1	64,2	47,6	38,1	20,0	43,0	33,5
2009	62,4	60,5	45,2	36,7	20,6	41,4	32,0
2010	59,3	61,2	43,2	33,0	17,7	39,4	29,0
2011	52,8	50,3	36,5	26,8	13,4	31,7	23,8
2012	47,9	47,2	31,3	23,3	12,4	28,8	22,0
2013	50,7	47,9	32,6	21,8	11,3	28,5	20,0
2014	46,7	40,8	27,1	17,0	9,3	23,1	16,5
2015	40,6	40,0	27,6	17,7	8,0	22,5	15,8
2016	46,2	40,5	29,6	18,9	8,8	24,4	17,2
2017	38,5	30,9	26,7	14,8	5,0	18,9	13,2
2018	42,3	38,5	27,8	18,6	5,7	22,4	15,1
2019	33,8	32,3	27,5	16,2	5,6	19,5	13,6

Figura 7: Evolución del porcentaje de hogares pobres en el período 2006-2019 (Municipio D)



Cuadro 41: Personas en hogares indigentes por año -%- (Municipio D)

Año	Menores de 18	Personas	Hogares
2006	9,0	4,5	2,6
2007	8,9	4,8	2,6
2008	9,1	4,3	2,4
2009	5,2	2,5	1,4
2010	6,7	3,3	1,6
2011	3,0	1,4	0,9
2012	2,1	1,2	0,9
2013	3,1	1,6	0,9
2014	0,6	0,3	0,2
2015	1,5	0,7	0,5
2016	1,2	0,5	0,3
2017	0,8	0,5	0,2
2018	0,0	0,0	0,0
2019	0,2	0,2	0,2

Cuadro 42: -%- de personas desocupadas y tasa de desocupación por tipo de hogar y año (Municipio D)

Año	% de personas desocupadas			Tasa de desocupación		
	No Pobre	Pobre	Total	No Pobre	Pobre	Total
2006	31,8	68,2	100,0	7,4	17,2	12,1
2007	35,6	64,4	100,0	6,6	15,2	10,4
2008	39,1	60,9	100,0	5,2	14,1	8,5
2009	41,7	58,3	100,0	5,5	14,3	8,5
2010	45,4	54,6	100,0	5,6	14,8	8,5
2011	51,0	49,0	100,0	4,9	14,5	7,3
2012	62,0	38,0	100,0	6,2	13,8	7,9
2013	57,2	42,8	100,0	5,9	16,7	8,1
2014	58,4	41,6	100,0	5,3	19,1	7,6
2015	60,7	39,3	100,0	6,4	21,7	8,8
2016	60,1	39,9	100,0	6,9	21,3	9,5
2017	61,7	38,3	100,0	6,4	23,0	8,9
2018	65,0	35,0	100,0	8,1	20,3	10,3
2019	66,9	33,1	100,0	8,3	21,4	10,4

Cuadro 43: Porcentaje de hogares por número de personas por habitación utilizada para dormir por tipo de hogar y año (Municipio D)

Año	Tipo de hogar	Menos de 2	De 2 a 3	3 o más	Total
2006	Total	54,5	34,0	11,5	100,0
	No Pobre	67,5	30,1	2,5	100,0
	Pobre	38,2	39,0	22,8	100,0
2007	Total	56,1	31,3	12,5	100,0
	No Pobre	69,5	26,2	4,4	100,0
	Pobre	36,4	39,0	24,6	100,0
2008	Total	58,6	30,8	10,6	100,0
	No Pobre	69,6	26,7	3,7	100,0
	Pobre	36,7	39,1	24,2	100,0
2009	Total	59,4	30,5	10,0	100,0
	No Pobre	69,7	26,1	4,2	100,0
	Pobre	37,8	39,9	22,3	100,0
2010	Total	58,2	30,1	11,7	100,0
	No Pobre	67,9	27,1	5,0	100,0
	Pobre	34,4	37,6	28,0	100,0
2011	Total	59,8	31,0	9,2	100,0
	No Pobre	67,5	27,8	4,7	100,0
	Pobre	35,4	41,1	23,5	100,0
2012	Total	60,6	28,3	11,0	100,0
	No Pobre	67,3	25,9	6,8	100,0
	Pobre	37,1	36,7	26,2	100,0
2013	Total	60,2	28,7	11,1	100,0
	No Pobre	67,7	26,6	5,6	100,0
	Pobre	30,0	36,9	33,1	100,0
2014	Total	61,2	28,6	10,2	100,0
	No Pobre	67,8	26,3	5,9	100,0
	Pobre	27,7	40,3	32,1	100,0
2015	Total	62,0	29,7	8,3	100,0
	No Pobre	67,4	27,3	5,3	100,0
	Pobre	33,3	42,3	24,4	100,0
2016	Total	56,7	33,8	9,5	100,0
	No Pobre	62,1	31,8	6,1	100,0
	Pobre	30,5	43,4	26,1	100,0
2017	Total	62,9	30,4	6,6	100,0
	No Pobre	67,3	28,8	3,9	100,0
	Pobre	34,3	41,0	24,6	100,0
2018	Total	63,5	29,0	7,5	100,0
	No Pobre	68,9	27,0	4,1	100,0
	Pobre	32,9	40,2	27,0	100,0
2019	Total	63,7	29,6	6,7	100,0
	No Pobre	69,0	27,4	3,6	100,0
	Pobre	30,2	43,4	26,4	100,0

Cuadro 44: Porcentaje de hogares según posesión de artículos del hogar y de automóvil por tipo de hogar y año (Municipio D)

Año	Tipo de hogar	Lavarropa	Lavavajilla	Microondas	Automovil
2006	Total	59,4	1,3	32,6	21,1
	No Pobre	71,7	2,1	44,9	29,3
	Pobre	44,1	0,5	17,3	10,9
2007	Total	60,3	1,7	35,7	18,5
	No Pobre	71,1	2,7	47,8	25,9
	Pobre	44,3	0,2	17,7	7,6
2008	Total	64,5	1,8	41,6	21,7
	No Pobre	74,3	2,5	52,2	28,6
	Pobre	45,0	0,5	20,5	7,9
2009	Total	66,2	1,5	45,3	20,0
	No Pobre	73,9	2,2	55,6	26,7
	Pobre	49,8	0,1	23,6	5,9
2010	Total	68,7	1,3	46,0	19,8
	No Pobre	75,3	1,8	55,0	25,8
	Pobre	52,6	0,2	24,1	5,1
2011	Total	73,0	2,3	52,3	22,4
	No Pobre	79,4	2,9	61,0	27,1
	Pobre	52,5	0,4	24,8	7,3
2012	Total	75,7	1,9	55,1	24,4
	No Pobre	80,9	2,4	63,3	29,0
	Pobre	57,4	0,4	26,2	8,1
2013	Total	78,5	1,5	56,5	26,7
	No Pobre	82,4	1,8	63,2	30,9
	Pobre	63,0	0,3	29,7	10,0
2014	Total	81,3	1,5	59,0	26,7
	No Pobre	85,0	1,8	64,7	30,3
	Pobre	62,4	0,0	30,4	8,6
2015	Total	81,3	1,9	61,2	29,8
	No Pobre	84,5	2,2	66,5	33,1
	Pobre	64,4	0,3	33,3	12,6
2016	Total	79,8	1,4	57,4	26,9
	No Pobre	82,2	1,6	62,8	30,7
	Pobre	68,2	0,3	31,3	8,3
2017	Total	84,4	2,1	61,2	32,1
	No Pobre	87,6	2,3	65,2	35,5
	Pobre	62,9	0,8	35,4	9,3
2018	Total	85,2	1,3	61,8	31,7
	No Pobre	87,8	1,6	67,2	34,6
	Pobre	70,9	0,0	31,7	15,6
2019	Total	86,3	1,7	62,8	34,0
	No Pobre	88,8	1,7	67,9	37,5
	Pobre	70,6	1,5	30,9	11,8

Cuadro 45: Porcentaje de hogares con servicios de telecomunicaciones por tipo de hogar y año (Municipio D)

Año	Tipo de hogar	PC	Internet	Teléfono	Cable
2006	Total	19,1	8,0	75,3	29,1
	No Pobre	26,9	12,6	87,7	38,5
	Pobre	9,4	2,3	60,0	17,2
2007	Total	21,9	10,1	69,0	29,5
	No Pobre	28,9	15,3	82,7	38,6
	Pobre	11,6	2,4	48,8	16,0
2008	Total	27,0	14,0	67,8	31,3
	No Pobre	33,1	18,8	81,3	39,0
	Pobre	14,8	4,4	41,0	15,9
2009	Total	41,5	23,3	64,5	34,3
	No Pobre	45,8	30,8	76,9	42,0
	Pobre	32,4	7,4	38,0	18,0
2010	Total	53,8	30,1	61,8	37,1
	No Pobre	52,0	37,4	72,9	43,6
	Pobre	58,2	12,2	34,7	21,3
2011	Total	57,3	37,7	64,4	42,7
	No Pobre	56,4	44,3	72,7	48,3
	Pobre	60,0	16,7	37,8	24,7
2012	Total	64,3	44,1	62,5	49,3
	No Pobre	64,1	51,2	70,9	55,3
	Pobre	64,9	18,9	32,9	27,9
2013	Total	64,8	49,3	63,8	54,2
	No Pobre	64,7	54,7	71,7	58,7
	Pobre	65,5	27,6	32,3	36,0
2014	Total	65,2	53,5	63,8	57,4
	No Pobre	65,5	58,4	69,9	61,3
	Pobre	63,7	28,2	32,7	37,1
2015	Total	65,9	56,3	65,2	62,1
	No Pobre	66,3	61,9	71,8	65,9
	Pobre	64,0	27,0	29,8	42,3
2016	Total	62,0	55,8	61,1	57,9
	No Pobre	61,5	61,1	68,0	61,7
	Pobre	64,3	30,2	28,0	40,1
2017	Total	62,7	59,4	63,6	62,1
	No Pobre	63,4	64,7	69,8	64,7
	Pobre	58,0	24,7	23,3	44,7
2018	Total	62,8	62,9	62,0	60,0
	No Pobre	62,6	67,3	67,5	62,6
	Pobre	64,3	38,3	31,0	45,4
2019	Total	65,0	67,9	63,7	59,2
	No Pobre	66,2	72,5	69,6	61,7
	Pobre	57,7	38,8	26,1	43,8

Cuadro 46: Porcentaje de jóvenes entre 15 y 24 años por actividad, tipo de hogar y año (Municipio D)

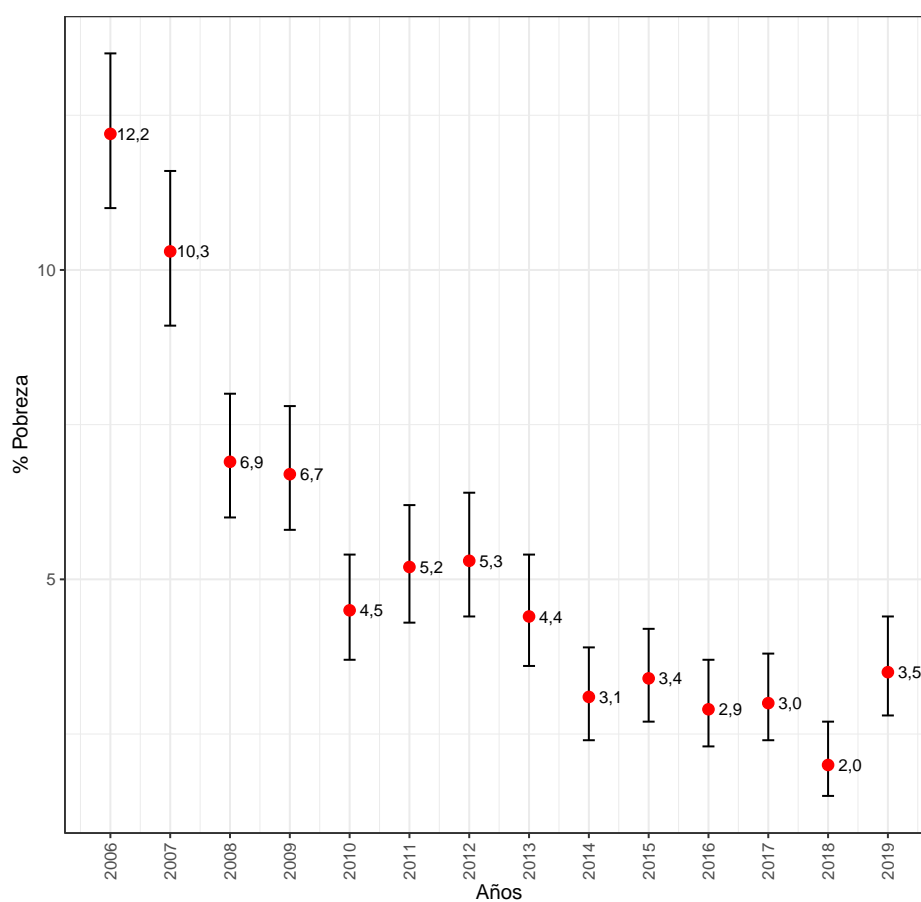
Año	Tipo de hogar	Estudian	Trabajan	Estudian y Trabajan	No Estudian ni Trabajan
2006	Total	34,5	29,4	8,6	27,4
	No Pobre	41,0	32,0	13,7	13,3
	Pobre	30,5	27,8	5,5	36,2
2007	Total	31,4	31,9	10,2	26,5
	No Pobre	35,5	33,9	16,0	14,6
	Pobre	28,4	30,4	6,1	35,2
2008	Total	32,2	32,4	12,4	23,0
	No Pobre	37,4	32,4	19,1	11,1
	Pobre	26,4	32,4	5,1	36,1
2009	Total	31,3	34,0	13,0	21,7
	No Pobre	35,1	36,1	17,1	11,7
	Pobre	26,7	31,4	7,9	33,9
2010	Total	30,9	34,6	10,6	24,0
	No Pobre	32,6	37,2	16,1	14,1
	Pobre	28,7	31,1	3,3	36,9
2011	Total	28,6	40,5	9,1	21,8
	No Pobre	28,2	45,4	12,2	14,3
	Pobre	29,4	32,1	3,7	34,7
2012	Total	29,1	37,0	9,7	24,2
	No Pobre	30,2	40,8	12,3	16,7
	Pobre	26,7	28,5	4,1	40,8
2013	Total	30,9	33,4	9,9	25,8
	No Pobre	34,3	35,3	12,7	17,7
	Pobre	24,0	29,4	4,0	42,6
2014	Total	29,4	35,9	11,9	22,9
	No Pobre	31,5	38,0	15,4	15,1
	Pobre	23,6	30,1	2,4	43,9
2015	Total	31,2	33,0	8,2	27,6
	No Pobre	32,9	36,8	10,5	19,8
	Pobre	26,7	23,1	2,2	48,0
2016	Total	31,2	35,8	9,0	23,9
	No Pobre	32,7	38,3	11,9	17,1
	Pobre	27,8	30,0	2,2	40,1
2017	Total	35,4	30,3	9,1	25,2
	No Pobre	35,8	31,7	11,9	20,6
	Pobre	34,0	26,6	1,4	38,0
2018	Total	39,1	26,8	9,3	24,8
	No Pobre	41,5	26,0	11,5	21,0
	Pobre	33,0	29,0	3,5	34,4
2019	Total	37,1	28,1	12,5	22,3
	No Pobre	38,2	28,7	14,7	18,4
	Pobre	34,0	26,6	6,5	32,8

4.2.6 Municipio E

Cuadro 47: Personas por diferentes grupos de edad en hogares pobres por año -%- (Municipio E)

Año	0 a 4	5 a 14	15 a 24	25 a 59	60 o más	Personas	Hogares
2006	32,2	25,2	18,0	14,0	7,8	15,4	12,2
2007	33,6	26,8	17,2	12,1	6,4	14,6	10,3
2008	21,8	19,3	9,7	7,8	4,9	9,5	6,9
2009	20,7	15,6	10,2	7,4	4,4	8,8	6,7
2010	11,8	12,5	8,6	5,3	2,1	6,1	4,5
2011	19,1	16,1	7,6	5,5	2,5	7,2	5,2
2012	22,9	17,1	9,8	5,9	2,7	8,0	5,3
2013	17,3	13,5	7,7	5,0	1,6	6,3	4,4
2014	11,3	10,5	5,4	3,6	1,0	4,5	3,1
2015	12,9	12,7	7,4	4,0	1,2	5,3	3,4
2016	15,6	10,7	6,6	2,8	1,4	4,5	2,9
2017	12,2	10,9	5,9	3,5	1,4	4,6	3,0
2018	8,2	8,3	5,1	2,4	0,7	3,3	2,0
2019	11,3	11,9	9,7	4,5	1,0	5,6	3,5

Figura 8: Evolución del porcentaje de hogares pobres en el período 2006-2019 (Municipio E)



Cuadro 48: Personas en hogares indigentes por año -%- (Municipio E)

Año	Menores de 18	Personas	Hogares
2006	1,8	0,7	0,4
2007	2,5	0,9	0,5
2008	2,4	0,9	0,4
2009	1,1	0,5	0,2
2010	1,4	0,4	0,2
2011	0,1	0,1	0,1
2012	1,4	0,4	0,2
2013	0,1	0,0	0,0
2014	0,5	0,3	0,1
2015	0,1	0,0	0,0
2016	0,4	0,1	0,1
2017	0,0	0,0	0,0
2018	0,0	0,0	0,1
2019	1,0	0,5	0,2

Cuadro 49: -%- de personas desocupadas y tasa de desocupación por tipo de hogar y año (Municipio E)

Año	% de personas desocupadas			Tasa de desocupación		
	No Pobre	Pobre	Total	No Pobre	Pobre	Total
2006	70,9	29,1	100,0	7,5	19,0	9,1
2007	74,6	25,4	100,0	6,0	15,5	7,1
2008	82,5	17,5	100,0	5,2	13,8	5,8
2009	81,1	18,9	100,0	5,1	15,1	5,8
2010	80,2	19,8	100,0	5,0	19,8	5,9
2011	83,7	16,3	100,0	4,6	16,5	5,2
2012	83,2	16,8	100,0	4,6	16,0	5,2
2013	84,4	15,6	100,0	4,6	18,4	5,3
2014	88,1	11,9	100,0	5,3	19,7	5,8
2015	84,1	15,9	100,0	6,1	28,3	7,0
2016	88,7	11,3	100,0	5,7	23,0	6,2
2017	90,5	9,5	100,0	5,7	16,7	6,1
2018	94,9	5,1	100,0	7,7	16,5	7,9
2019	84,9	15,1	100,0	6,3	24,5	7,1

Cuadro 50: Porcentaje de hogares por número de personas por habitación utilizada para dormir por tipo de hogar y año (Municipio E)

Año	Tipo de hogar	Menos de 2	De 2 a 3	3 o más	Total
2006	Total	71,6	25,0	3,4	100,0
	No Pobre	75,2	23,2	1,6	100,0
	Pobre	45,5	37,9	16,6	100,0
2007	Total	76,3	21,0	2,6	100,0
	No Pobre	80,0	18,8	1,2	100,0
	Pobre	44,8	40,6	14,6	100,0
2008	Total	79,9	17,6	2,6	100,0
	No Pobre	82,7	16,4	1,0	100,0
	Pobre	42,3	33,9	23,9	100,0
2009	Total	79,6	17,8	2,5	100,0
	No Pobre	82,1	16,7	1,3	100,0
	Pobre	45,7	34,5	19,9	100,0
2010	Total	79,8	18,4	1,8	100,0
	No Pobre	81,2	17,8	1,1	100,0
	Pobre	50,8	32,2	17,0	100,0
2011	Total	77,6	18,8	3,7	100,0
	No Pobre	79,3	18,6	2,1	100,0
	Pobre	45,6	22,1	32,4	100,0
2012	Total	75,5	21,3	3,3	100,0
	No Pobre	77,4	20,8	1,8	100,0
	Pobre	40,7	30,0	29,3	100,0
2013	Total	76,3	20,7	3,0	100,0
	No Pobre	78,3	20,0	1,8	100,0
	Pobre	34,4	35,3	30,3	100,0
2014	Total	75,6	21,5	2,9	100,0
	No Pobre	76,9	20,8	2,3	100,0
	Pobre	35,6	41,0	23,4	100,0
2015	Total	76,2	21,1	2,7	100,0
	No Pobre	77,8	20,3	1,9	100,0
	Pobre	31,2	43,9	24,9	100,0
2016	Total	74,7	22,6	2,7	100,0
	No Pobre	76,0	22,2	1,8	100,0
	Pobre	32,6	36,4	31,0	100,0
2017	Total	76,3	21,5	2,2	100,0
	No Pobre	77,5	20,9	1,6	100,0
	Pobre	37,9	39,5	22,6	100,0
2018	Total	77,5	20,2	2,2	100,0
	No Pobre	78,6	19,9	1,5	100,0
	Pobre	26,0	37,3	36,6	100,0
2019	Total	75,9	21,7	2,5	100,0
	No Pobre	77,3	21,1	1,6	100,0
	Pobre	36,3	38,9	24,8	100,0

Cuadro 51: Porcentaje de hogares según posesión de artículos del hogar y de automóvil por tipo de hogar y año (Municipio E)

Año	Tipo de hogar	Lavarropa	Lavavajilla	Microondas	Automovil
2006	Total	80,4	13,6	65,5	44,6
	No Pobre	84,3	15,4	70,8	49,7
	Pobre	52,4	0,9	26,9	8,2
2007	Total	79,3	12,3	68,1	44,4
	No Pobre	82,2	13,6	72,7	48,6
	Pobre	53,6	0,9	28,9	8,7
2008	Total	83,8	14,2	70,8	46,9
	No Pobre	85,7	15,2	74,0	49,7
	Pobre	58,8	1,1	27,8	9,0
2009	Total	84,4	17,5	76,2	52,0
	No Pobre	86,6	18,7	79,5	55,0
	Pobre	53,5	1,4	30,5	10,7
2010	Total	85,7	13,2	76,3	46,8
	No Pobre	87,3	13,8	78,3	48,7
	Pobre	53,4	0,0	34,6	7,4
2011	Total	87,5	11,9	77,8	47,5
	No Pobre	89,3	12,5	80,5	49,7
	Pobre	54,0	1,0	28,4	8,1
2012	Total	87,8	12,0	78,4	46,9
	No Pobre	89,3	12,7	81,2	49,1
	Pobre	60,5	0,0	28,0	8,4
2013	Total	89,4	12,6	79,5	49,9
	No Pobre	90,5	13,1	81,9	51,8
	Pobre	66,2	1,1	27,9	7,1
2014	Total	88,7	11,6	82,4	51,2
	No Pobre	89,7	11,9	83,9	52,6
	Pobre	57,1	1,6	37,2	8,3
2015	Total	90,1	12,8	82,7	52,9
	No Pobre	90,6	13,2	84,2	54,4
	Pobre	75,2	1,2	40,9	12,4
2016	Total	89,0	10,6	82,5	50,1
	No Pobre	90,1	10,9	84,0	51,4
	Pobre	53,2	0,0	32,1	4,6
2017	Total	91,9	14,8	84,4	56,7
	No Pobre	92,6	15,2	85,9	58,2
	Pobre	71,4	2,1	37,9	5,8
2018	Total	92,4	13,0	85,9	57,1
	No Pobre	92,8	13,3	87,1	58,2
	Pobre	75,8	0,0	29,9	5,8
2019	Total	92,8	13,0	84,8	56,8
	No Pobre	93,5	13,4	86,3	58,2
	Pobre	72,7	1,2	44,0	20,1

Cuadro 52: Porcentaje de hogares con servicios de telecomunicaciones por tipo de hogar y año (Municipio E)

Año	Tipo de hogar	PC	Internet	Teléfono	Cable
2006	Total	48,7	34,6	90,7	54,6
	No Pobre	53,0	38,5	94,7	59,3
	Pobre	17,8	6,0	62,3	20,7
2007	Total	49,8	34,7	88,3	56,1
	No Pobre	53,3	38,3	92,2	59,9
	Pobre	19,6	4,0	54,8	23,4
2008	Total	55,8	45,1	89,2	59,1
	No Pobre	58,4	47,9	92,4	61,8
	Pobre	20,8	6,5	46,3	22,7
2009	Total	63,8	54,8	87,9	64,3
	No Pobre	65,7	57,3	91,0	67,0
	Pobre	37,3	20,5	44,7	26,5
2010	Total	66,2	58,6	86,5	65,5
	No Pobre	67,0	60,4	89,0	67,9
	Pobre	48,3	21,3	33,0	16,4
2011	Total	73,6	66,6	85,2	66,2
	No Pobre	74,2	69,0	87,9	68,4
	Pobre	61,7	22,9	35,3	25,9
2012	Total	74,9	68,1	85,5	69,5
	No Pobre	75,8	70,8	88,6	71,7
	Pobre	60,1	20,3	30,2	29,5
2013	Total	78,4	73,5	87,0	74,2
	No Pobre	79,2	75,7	89,4	75,7
	Pobre	60,2	24,4	35,3	42,6
2014	Total	79,1	77,8	86,0	76,0
	No Pobre	79,5	79,4	87,9	77,2
	Pobre	67,9	25,1	26,3	38,7
2015	Total	80,3	78,8	87,6	77,3
	No Pobre	80,6	80,3	89,4	78,5
	Pobre	70,8	38,4	39,2	42,7
2016	Total	79,3	79,7	83,4	75,9
	No Pobre	79,9	81,2	84,8	76,8
	Pobre	59,2	30,0	36,3	46,6
2017	Total	81,4	82,9	85,1	73,2
	No Pobre	81,7	84,4	86,7	74,2
	Pobre	72,0	33,5	33,6	41,4
2018	Total	82,5	86,0	85,3	72,3
	No Pobre	82,9	86,9	86,3	73,0
	Pobre	65,1	44,1	37,6	39,3
2019	Total	82,2	88,2	81,6	70,9
	No Pobre	82,6	89,5	83,5	72,1
	Pobre	72,0	52,3	30,7	38,2

Cuadro 53: Porcentaje de jóvenes entre 15 y 24 años por actividad, tipo de hogar y año (Municipio E)

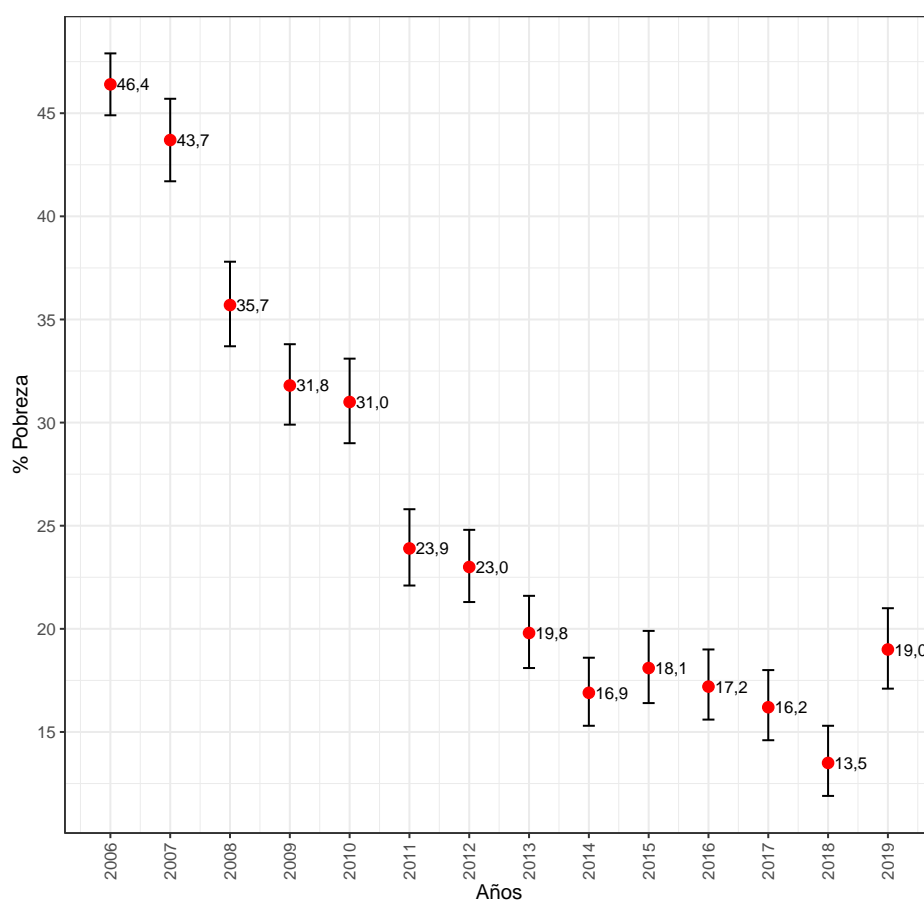
Año	Tipo de hogar	Estudian	Trabajan	Estudian y Trabajan	No Estudian ni Trabajan
2006	Total	55,7	18,0	16,3	10,0
	No Pobre	61,0	15,6	18,2	5,2
	Pobre	31,4	28,9	7,9	31,8
2007	Total	53,5	20,3	17,9	8,2
	No Pobre	56,9	18,8	19,8	4,4
	Pobre	37,2	27,5	8,8	26,5
2008	Total	52,1	19,7	21,0	7,2
	No Pobre	54,1	18,1	22,7	5,1
	Pobre	33,2	34,6	5,5	26,7
2009	Total	53,7	19,6	18,3	8,4
	No Pobre	56,4	18,3	19,5	5,8
	Pobre	30,3	31,0	7,5	31,2
2010	Total	56,2	15,5	20,3	8,0
	No Pobre	58,7	13,6	21,5	6,1
	Pobre	29,3	35,0	7,7	27,9
2011	Total	42,2	21,2	23,7	12,9
	No Pobre	43,0	21,0	25,1	10,9
	Pobre	32,0	24,0	6,5	37,5
2012	Total	44,9	23,5	17,8	13,8
	No Pobre	47,7	22,7	19,6	10,1
	Pobre	19,4	31,3	1,3	48,0
2013	Total	46,0	21,0	21,3	11,6
	No Pobre	48,3	20,7	22,7	8,3
	Pobre	18,8	25,3	4,8	51,1
2014	Total	51,4	19,0	18,2	11,4
	No Pobre	52,1	18,6	19,1	10,2
	Pobre	39,2	26,9	2,0	31,9
2015	Total	49,4	18,9	20,7	11,1
	No Pobre	51,3	17,7	22,2	8,7
	Pobre	24,6	33,6	1,7	40,0
2016	Total	50,0	21,8	17,2	11,0
	No Pobre	52,2	21,3	18,1	8,4
	Pobre	19,0	28,8	4,3	47,9
2017	Total	54,1	15,8	19,5	10,6
	No Pobre	55,7	15,0	20,4	8,8
	Pobre	28,9	27,5	4,6	39,1
2018	Total	57,7	12,3	18,5	11,6
	No Pobre	58,7	12,5	19,4	9,3
	Pobre	38,4	8,4	0,0	53,2
2019	Total	58,4	15,6	17,5	8,5
	No Pobre	59,6	15,4	18,7	6,4
	Pobre	47,2	18,0	6,2	28,6

4.2.7 Municipio F

Cuadro 54: Personas por diferentes grupos de edad en hogares pobres por año -%- (Municipio F)

Año	0 a 4	5 a 14	15 a 24	25 a 59	60 o más	Personas	Hogares
2006	78,9	76,4	60,9	51,8	30,9	56,2	46,4
2007	76,1	74,2	58,5	50,1	27,7	55,0	43,7
2008	71,2	64,4	47,2	39,8	20,6	44,6	35,7
2009	61,3	61,8	47,2	35,4	19,9	41,5	31,8
2010	63,4	59,1	43,6	34,8	18,7	40,4	31,0
2011	50,5	46,4	37,3	26,2	15,3	31,2	23,9
2012	48,4	44,4	30,5	25,1	11,7	29,2	23,0
2013	45,4	42,9	32,0	21,5	9,5	27,0	19,8
2014	42,1	36,6	24,1	18,3	8,3	22,6	16,9
2015	43,9	39,5	29,3	20,1	9,5	24,8	18,1
2016	45,9	35,8	27,9	18,6	7,1	22,9	17,2
2017	44,6	40,0	27,4	16,8	6,1	22,2	16,2
2018	38,0	32,4	23,8	14,1	7,1	18,9	13,5
2019	49,4	42,5	29,3	21,1	8,8	25,5	19,0

Figura 9: Evolución del porcentaje de hogares pobres en el período 2006-2019 (Municipio F)



Cuadro 55: Personas en hogares indigentes por año -%- (Municipio F)

Año	Menores de 18	Personas	Hogares
2006	6,9	3,7	2,3
2007	9,9	5,2	3,0
2008	10,2	5,1	2,6
2009	6,8	3,6	2,1
2010	4,0	2,1	1,2
2011	2,6	1,4	1,0
2012	2,5	1,3	0,7
2013	3,3	1,6	0,8
2014	1,9	1,0	0,6
2015	0,7	0,4	0,3
2016	1,0	0,5	0,4
2017	0,6	0,3	0,2
2018	0,1	0,1	0,1
2019	0,3	0,2	0,2

Cuadro 56: -%- de personas desocupadas y tasa de desocupación por tipo de hogar y año (Municipio F)

Año	% de personas desocupadas			Tasa de desocupación		
	No Pobre	Pobre	Total	No Pobre	Pobre	Total
2006	31,1	68,9	100,0	8,1	17,6	12,9
2007	28,6	71,4	100,0	5,9	15,9	10,7
2008	37,6	62,4	100,0	4,7	12,9	7,8
2009	41,7	58,3	100,0	6,0	15,9	9,4
2010	39,9	60,1	100,0	4,8	14,9	8,1
2011	54,3	45,7	100,0	5,7	14,3	7,8
2012	57,4	42,6	100,0	5,9	14,8	7,9
2013	62,1	37,9	100,0	6,7	16,0	8,5
2014	65,6	34,4	100,0	6,9	18,4	8,8
2015	59,2	40,8	100,0	7,1	20,6	9,7
2016	61,7	38,3	100,0	8,4	24,0	11,1
2017	59,2	40,8	100,0	8,6	29,1	12,0
2018	67,0	33,0	100,0	8,2	23,9	10,5
2019	64,4	35,6	100,0	9,1	20,6	11,4

Cuadro 57: Porcentaje de hogares por número de personas por habitación utilizada para dormir por tipo de hogar y año (Municipio F)

Año	Tipo de hogar	Menos de 2	De 2 a 3	3 o más	Total
2006	Total	52,8	33,6	13,6	100,0
	No Pobre	67,5	28,3	4,2	100,0
	Pobre	35,8	39,8	24,4	100,0
2007	Total	55,6	30,3	14,2	100,0
	No Pobre	71,2	25,4	3,4	100,0
	Pobre	35,3	36,7	28,0	100,0
2008	Total	58,0	31,5	10,6	100,0
	No Pobre	69,5	27,1	3,4	100,0
	Pobre	37,2	39,4	23,5	100,0
2009	Total	60,1	28,0	11,9	100,0
	No Pobre	71,0	24,5	4,5	100,0
	Pobre	36,7	35,5	27,8	100,0
2010	Total	55,6	32,8	11,6	100,0
	No Pobre	66,0	29,6	4,4	100,0
	Pobre	32,4	40,1	27,4	100,0
2011	Total	60,2	31,1	8,7	100,0
	No Pobre	67,7	28,2	4,1	100,0
	Pobre	36,4	40,2	23,5	100,0
2012	Total	56,0	33,0	11,0	100,0
	No Pobre	63,9	29,7	6,4	100,0
	Pobre	29,7	44,1	26,3	100,0
2013	Total	59,8	29,8	10,4	100,0
	No Pobre	67,4	26,6	6,1	100,0
	Pobre	29,0	43,0	28,0	100,0
2014	Total	59,6	29,6	10,8	100,0
	No Pobre	66,2	27,2	6,6	100,0
	Pobre	26,7	41,6	31,7	100,0
2015	Total	59,3	30,5	10,2	100,0
	No Pobre	65,3	28,3	6,4	100,0
	Pobre	32,5	40,5	27,0	100,0
2016	Total	58,8	31,3	9,9	100,0
	No Pobre	64,5	29,7	5,9	100,0
	Pobre	31,7	39,1	29,1	100,0
2017	Total	61,4	28,8	9,7	100,0
	No Pobre	67,8	26,8	5,4	100,0
	Pobre	28,3	39,4	32,3	100,0
2018	Total	63,3	28,4	8,2	100,0
	No Pobre	67,4	27,4	5,3	100,0
	Pobre	37,7	35,2	27,1	100,0
2019	Total	62,2	30,2	7,6	100,0
	No Pobre	69,5	26,3	4,3	100,0
	Pobre	31,4	46,7	21,8	100,0

Cuadro 58: Porcentaje de hogares según posesión de artículos del hogar y de automóvil por tipo de hogar y año (Municipio F)

Año	Tipo de hogar	Lavarropa	Lavavajilla	Microondas	Automovil
2006	Total	58,9	1,6	32,4	19,6
	No Pobre	70,8	2,4	44,7	28,5
	Pobre	45,3	0,6	18,2	9,4
2007	Total	58,9	1,8	33,8	19,1
	No Pobre	71,2	2,8	45,8	27,2
	Pobre	43,1	0,5	18,3	8,6
2008	Total	63,6	1,3	38,1	18,7
	No Pobre	73,4	2,0	48,6	25,5
	Pobre	45,9	0,0	19,2	6,4
2009	Total	65,8	1,3	43,2	18,7
	No Pobre	74,4	1,7	52,8	24,3
	Pobre	47,2	0,3	22,6	6,8
2010	Total	67,9	1,3	44,8	19,8
	No Pobre	76,0	1,7	54,7	25,9
	Pobre	49,8	0,4	22,8	6,1
2011	Total	74,1	1,4	51,8	23,5
	No Pobre	79,3	1,6	58,6	28,1
	Pobre	57,7	0,7	30,0	9,0
2012	Total	75,7	1,5	52,9	23,4
	No Pobre	80,6	1,6	59,7	27,9
	Pobre	59,5	1,2	30,1	8,3
2013	Total	76,7	1,9	55,4	24,4
	No Pobre	81,7	2,3	61,5	29,4
	Pobre	56,7	0,3	30,5	4,3
2014	Total	78,8	1,5	56,7	26,4
	No Pobre	83,1	1,7	62,3	30,0
	Pobre	57,6	0,6	29,1	8,8
2015	Total	78,9	1,9	57,2	28,4
	No Pobre	82,8	2,1	63,3	33,1
	Pobre	61,3	0,9	29,2	7,2
2016	Total	80,6	0,9	59,8	29,7
	No Pobre	84,8	1,1	65,6	33,7
	Pobre	60,7	0,3	32,1	10,6
2017	Total	82,2	1,5	59,6	31,1
	No Pobre	85,9	1,7	65,0	34,7
	Pobre	63,1	0,0	31,4	12,4
2018	Total	85,6	1,1	60,8	33,6
	No Pobre	89,3	1,2	66,0	37,2
	Pobre	62,2	0,0	27,4	10,2
2019	Total	84,1	1,7	58,2	32,7
	No Pobre	87,7	2,0	64,8	37,5
	Pobre	68,9	0,4	30,1	12,5

Cuadro 59: Porcentaje de hogares con servicios de telecomunicaciones por tipo de hogar y año (Municipio F)

Año	Tipo de hogar	PC	Internet	Teléfono	Cable
2006	Total	17,0	7,3	73,8	29,0
	No Pobre	24,4	11,8	86,4	38,3
	Pobre	8,6	2,1	59,3	18,3
2007	Total	20,8	8,2	66,7	28,8
	No Pobre	27,7	13,1	81,8	38,0
	Pobre	11,9	1,9	47,1	16,9
2008	Total	25,4	12,4	66,3	32,4
	No Pobre	31,8	17,5	78,9	40,7
	Pobre	13,9	3,3	43,7	17,5
2009	Total	38,7	18,9	62,7	35,1
	No Pobre	40,4	24,4	74,7	42,5
	Pobre	35,1	6,9	37,0	19,2
2010	Total	52,1	28,8	59,9	36,5
	No Pobre	50,8	36,2	73,0	43,5
	Pobre	55,1	12,4	30,8	20,8
2011	Total	58,1	38,7	63,6	43,5
	No Pobre	57,7	44,7	71,1	49,9
	Pobre	59,5	19,6	39,4	23,3
2012	Total	62,6	42,9	62,4	48,1
	No Pobre	62,3	49,5	70,8	52,8
	Pobre	63,4	20,9	34,0	32,4
2013	Total	63,6	47,0	62,7	55,2
	No Pobre	63,6	53,7	71,3	60,3
	Pobre	63,6	19,9	27,7	34,8
2014	Total	64,4	52,4	63,6	58,8
	No Pobre	64,2	57,1	70,2	63,2
	Pobre	65,1	29,5	31,0	36,9
2015	Total	63,8	53,4	61,7	59,8
	No Pobre	63,6	58,5	68,4	64,2
	Pobre	64,5	30,5	31,6	40,0
2016	Total	63,2	57,6	64,7	62,0
	No Pobre	63,4	62,3	71,3	65,9
	Pobre	62,0	35,1	32,9	43,1
2017	Total	62,7	58,5	63,6	61,1
	No Pobre	63,1	63,7	70,6	65,4
	Pobre	60,8	31,7	27,6	39,0
2018	Total	63,0	62,5	63,5	61,7
	No Pobre	63,8	66,9	69,0	65,2
	Pobre	58,0	34,6	27,8	39,1
2019	Total	62,3	66,2	58,9	58,3
	No Pobre	62,7	72,6	66,4	63,5
	Pobre	60,7	39,0	26,6	36,5

Cuadro 60: Porcentaje de jóvenes entre 15 y 24 años por actividad, tipo de hogar y año (Municipio F)

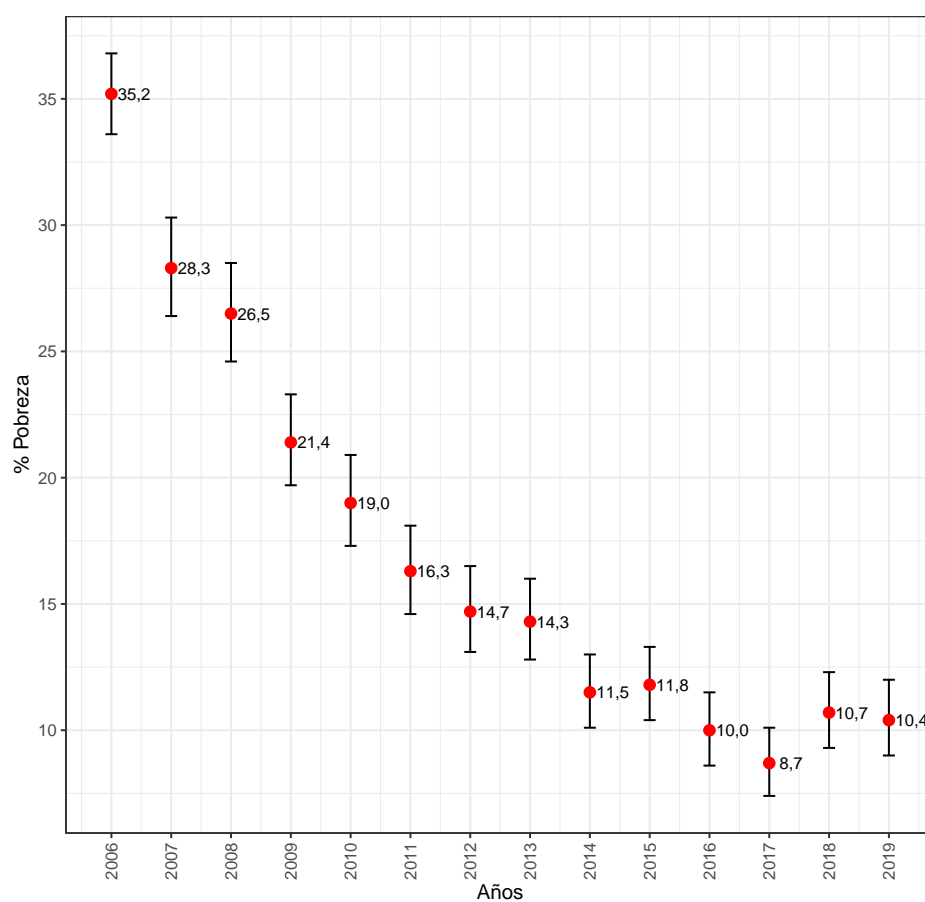
Año	Tipo de hogar	Estudian	Trabajan	Estudian y Trabajan	No Estudian ni Trabajan
2006	Total	33,9	32,0	9,0	25,1
	No Pobre	40,6	33,8	13,2	12,4
	Pobre	29,6	30,9	6,2	33,2
2007	Total	29,0	37,1	9,2	24,7
	No Pobre	31,9	41,7	14,6	11,9
	Pobre	27,0	33,8	5,5	33,7
2008	Total	29,1	35,9	12,0	22,9
	No Pobre	32,1	37,0	17,9	13,0
	Pobre	25,9	34,7	5,4	34,1
2009	Total	31,4	37,5	9,2	21,9
	No Pobre	35,5	40,2	11,5	12,8
	Pobre	26,9	34,5	6,6	32,0
2010	Total	33,5	34,1	10,8	21,6
	No Pobre	33,7	39,4	15,6	11,3
	Pobre	33,2	27,2	4,6	34,9
2011	Total	32,1	33,5	10,5	23,9
	No Pobre	34,3	35,3	14,9	15,5
	Pobre	28,6	30,4	3,2	37,9
2012	Total	30,0	34,7	10,1	25,2
	No Pobre	30,4	37,3	12,4	19,9
	Pobre	29,2	28,9	4,8	37,1
2013	Total	30,1	36,1	9,0	24,9
	No Pobre	30,8	38,3	11,8	19,0
	Pobre	28,6	31,3	2,8	37,3
2014	Total	30,9	33,9	9,8	25,4
	No Pobre	32,6	35,5	12,3	19,6
	Pobre	25,3	28,9	2,0	43,8
2015	Total	32,7	30,0	8,3	29,0
	No Pobre	35,6	32,8	11,6	20,0
	Pobre	25,7	23,3	0,4	50,6
2016	Total	31,0	32,3	8,5	28,1
	No Pobre	32,7	34,5	10,8	22,0
	Pobre	26,8	26,6	2,7	44,0
2017	Total	36,4	27,1	11,0	25,5
	No Pobre	37,5	29,2	13,3	19,9
	Pobre	33,6	21,4	4,7	40,3
2018	Total	38,4	28,3	8,3	25,0
	No Pobre	42,4	30,1	10,2	17,3
	Pobre	25,5	22,6	2,3	49,6
2019	Total	40,9	26,2	8,9	23,9
	No Pobre	40,0	28,2	10,9	20,9
	Pobre	43,3	21,3	4,3	31,1

4.2.8 Municipio G

Cuadro 61: Personas por diferentes grupos de edad en hogares pobres por año -%- (Municipio G)

Año	0 a 4	5 a 14	15 a 24	25 a 59	60 o más	Personas	Hogares
2006	65,5	64,6	48,4	39,6	23,1	43,3	35,2
2007	56,5	58,8	43,1	32,8	17,4	36,7	28,3
2008	59,1	53,2	35,0	28,6	19,1	33,6	26,5
2009	52,4	47,9	31,7	23,5	12,8	28,3	21,4
2010	42,5	42,3	31,3	21,7	10,7	25,6	19,0
2011	40,5	36,3	21,2	17,7	8,9	20,8	16,3
2012	43,8	37,1	23,4	15,7	7,0	20,4	14,7
2013	38,0	32,9	23,5	16,3	5,0	19,3	14,3
2014	28,7	30,4	23,5	13,2	4,5	16,4	11,5
2015	33,1	29,2	24,4	12,5	4,6	16,7	11,8
2016	30,2	26,8	17,0	11,2	6,4	14,5	10,0
2017	25,0	23,3	17,5	9,8	3,0	12,4	8,7
2018	30,0	28,4	20,0	12,1	4,0	15,2	10,7
2019	28,6	28,8	17,2	12,1	3,3	14,3	10,4

Figura 10: Evolución del porcentaje de hogares pobres en el período 2006-2019 (Municipio G)



Cuadro 62: Personas en hogares indigentes por año -%- (Municipio G)

Año	Menores de 18	Personas	Hogares
2006	3,6	1,9	1,3
2007	3,0	1,5	1,0
2008	6,8	2,7	1,4
2009	6,0	2,8	1,4
2010	3,1	1,3	0,6
2011	0,8	0,4	0,3
2012	3,0	1,1	0,5
2013	1,1	0,5	0,3
2014	0,9	0,4	0,2
2015	0,2	0,2	0,2
2016	0,4	0,2	0,1
2017	0,7	0,3	0,1
2018	0,4	0,2	0,1
2019	0,6	0,3	0,2

Cuadro 63: -%- de personas desocupadas y tasa de desocupación por tipo de hogar y año (Municipio G)

Año	% de personas desocupadas			Tasa de desocupación		
	No Pobre	Pobre	Total	No Pobre	Pobre	Total
2006	39,3	60,7	100,0	7,5	18,8	11,8
2007	43,8	56,2	100,0	6,2	17,0	9,6
2008	45,8	54,2	100,0	5,5	16,4	8,5
2009	59,9	40,1	100,0	6,4	14,5	8,3
2010	65,8	34,2	100,0	6,2	12,3	7,5
2011	61,1	38,9	100,0	4,9	16,0	6,7
2012	75,5	24,5	100,0	6,2	11,8	7,0
2013	69,6	30,4	100,0	6,4	16,5	7,8
2014	67,2	32,8	100,0	6,2	20,5	8,0
2015	69,7	30,3	100,0	6,8	21,9	8,6
2016	69,9	30,1	100,0	6,8	24,1	8,7
2017	75,2	24,8	100,0	7,8	23,8	9,3
2018	71,6	28,4	100,0	7,6	22,5	9,3
2019	78,6	21,4	100,0	8,5	19,0	9,6

Cuadro 64: Porcentaje de hogares por número de personas por habitación utilizada para dormir por tipo de hogar y año (Municipio G)

Año	Tipo de hogar	Menos de 2	De 2 a 3	3 o más	Total
2006	Total	59,0	32,7	8,3	100,0
	No Pobre	67,9	29,3	2,8	100,0
	Pobre	42,5	38,9	18,6	100,0
2007	Total	63,4	29,2	7,4	100,0
	No Pobre	72,2	25,1	2,6	100,0
	Pobre	40,9	39,6	19,5	100,0
2008	Total	66,2	27,0	6,8	100,0
	No Pobre	74,5	23,1	2,4	100,0
	Pobre	43,2	37,8	19,0	100,0
2009	Total	64,3	29,0	6,7	100,0
	No Pobre	71,6	25,7	2,7	100,0
	Pobre	37,6	41,1	21,3	100,0
2010	Total	66,3	26,7	7,0	100,0
	No Pobre	72,4	24,1	3,5	100,0
	Pobre	40,3	37,6	22,0	100,0
2011	Total	67,6	26,2	6,2	100,0
	No Pobre	71,8	24,9	3,3	100,0
	Pobre	45,6	33,1	21,3	100,0
2012	Total	64,5	28,3	7,2	100,0
	No Pobre	70,3	26,3	3,3	100,0
	Pobre	30,6	39,6	29,8	100,0
2013	Total	66,3	27,3	6,4	100,0
	No Pobre	70,7	25,3	4,0	100,0
	Pobre	39,8	39,6	20,6	100,0
2014	Total	67,0	26,9	6,1	100,0
	No Pobre	70,9	25,7	3,5	100,0
	Pobre	37,3	36,2	26,5	100,0
2015	Total	65,6	28,3	6,1	100,0
	No Pobre	69,0	27,4	3,6	100,0
	Pobre	40,1	35,3	24,6	100,0
2016	Total	67,7	26,9	5,3	100,0
	No Pobre	71,3	25,5	3,2	100,0
	Pobre	35,6	39,9	24,5	100,0
2017	Total	69,5	25,6	4,9	100,0
	No Pobre	72,2	24,5	3,3	100,0
	Pobre	41,1	36,8	22,1	100,0
2018	Total	68,9	25,6	5,4	100,0
	No Pobre	73,2	23,5	3,3	100,0
	Pobre	33,5	43,6	22,8	100,0
2019	Total	67,3	27,8	4,8	100,0
	No Pobre	70,4	26,2	3,4	100,0
	Pobre	40,3	42,2	17,6	100,0

Cuadro 65: Porcentaje de hogares según posesión de artículos del hogar y de automóvil por tipo de hogar y año (Municipio G)

Año	Tipo de hogar	Lavarropa	Lavavajilla	Microondas	Automovil
2006	Total	68,3	2,8	39,5	26,9
	No Pobre	77,9	4,2	49,9	35,7
	Pobre	50,7	0,4	20,4	10,6
2007	Total	69,7	2,4	44,2	28,2
	No Pobre	75,6	3,3	52,7	34,7
	Pobre	54,7	0,3	22,5	11,8
2008	Total	71,4	3,1	47,6	26,4
	No Pobre	78,3	4,1	57,1	32,5
	Pobre	52,2	0,2	21,4	9,5
2009	Total	71,1	2,8	49,2	27,5
	No Pobre	77,4	3,5	56,1	32,3
	Pobre	47,7	0,2	23,6	10,0
2010	Total	75,6	2,3	54,5	28,0
	No Pobre	80,6	2,9	60,3	31,7
	Pobre	54,3	0,0	29,9	12,4
2011	Total	78,9	3,4	58,4	31,8
	No Pobre	83,2	3,9	64,3	36,0
	Pobre	56,3	0,7	27,8	10,4
2012	Total	80,3	3,0	60,6	30,8
	No Pobre	84,5	3,4	66,2	34,7
	Pobre	56,3	0,5	28,0	8,4
2013	Total	82,1	2,0	61,2	32,5
	No Pobre	85,6	2,2	66,3	36,0
	Pobre	61,2	0,4	30,8	12,0
2014	Total	85,0	3,4	65,2	36,6
	No Pobre	88,0	3,9	69,0	39,9
	Pobre	62,3	0,0	36,3	10,6
2015	Total	85,2	3,2	67,2	37,0
	No Pobre	88,1	3,6	71,4	40,5
	Pobre	64,1	0,5	36,2	11,4
2016	Total	85,7	3,7	66,4	37,9
	No Pobre	87,0	4,2	69,9	40,7
	Pobre	73,4	0,0	35,3	12,0
2017	Total	87,2	3,5	70,7	42,4
	No Pobre	89,3	3,8	74,0	45,6
	Pobre	65,1	0,0	36,3	9,4
2018	Total	88,3	3,1	67,7	40,6
	No Pobre	90,4	3,4	71,9	43,7
	Pobre	70,2	0,6	33,0	14,6
2019	Total	88,8	3,1	69,3	39,5
	No Pobre	90,2	3,3	72,9	42,4
	Pobre	76,4	0,7	38,6	14,3

Cuadro 66: Porcentaje de hogares con servicios de telecomunicaciones por tipo de hogar y año (Municipio G)

Año	Tipo de hogar	PC	Internet	Teléfono	Cable
2006	Total	23,5	11,8	79,6	35,4
	No Pobre	30,6	16,7	89,6	43,2
	Pobre	10,3	2,7	61,2	21,1
2007	Total	28,0	13,6	76,0	34,7
	No Pobre	33,2	17,6	86,2	41,2
	Pobre	14,7	3,3	50,0	18,3
2008	Total	33,6	19,0	72,5	39,0
	No Pobre	39,5	24,1	83,6	45,4
	Pobre	17,3	5,0	41,8	21,2
2009	Total	43,6	26,5	71,7	38,1
	No Pobre	45,3	31,3	81,0	44,1
	Pobre	37,4	9,1	37,6	16,1
2010	Total	53,8	37,4	70,7	43,0
	No Pobre	53,5	42,3	78,6	48,9
	Pobre	54,9	16,5	37,0	18,0
2011	Total	63,2	48,0	71,3	46,6
	No Pobre	63,5	52,9	77,5	50,8
	Pobre	61,4	23,0	39,5	25,3
2012	Total	64,8	49,9	71,1	52,8
	No Pobre	65,0	55,3	77,6	57,2
	Pobre	63,8	19,0	33,1	27,6
2013	Total	66,9	53,1	71,1	56,8
	No Pobre	66,5	57,0	76,9	60,5
	Pobre	69,2	30,0	36,0	34,5
2014	Total	69,4	61,0	73,7	62,6
	No Pobre	69,7	64,9	79,1	65,8
	Pobre	67,1	31,7	32,0	38,1
2015	Total	71,7	64,0	73,7	64,1
	No Pobre	71,7	68,0	78,9	66,7
	Pobre	71,9	34,3	34,9	44,3
2016	Total	69,3	63,6	71,8	62,5
	No Pobre	70,1	67,9	76,6	65,3
	Pobre	62,9	25,2	29,1	37,2
2017	Total	70,8	68,6	74,7	66,0
	No Pobre	71,6	72,0	79,1	68,3
	Pobre	62,3	33,3	28,2	41,0
2018	Total	70,2	66,9	71,2	61,3
	No Pobre	71,2	71,5	76,8	63,6
	Pobre	61,2	28,3	24,3	42,1
2019	Total	69,6	73,1	69,9	58,9
	No Pobre	70,6	77,2	74,8	61,5
	Pobre	60,5	37,9	27,8	37,0

Cuadro 67: Porcentaje de jóvenes entre 15 y 24 años por actividad, tipo de hogar y año (Municipio G)

Año	Tipo de hogar	Estudian	Trabajan	Estudian y Trabajan	No Estudian ni Trabajan
2006	Total	38,0	26,9	12,6	22,5
	No Pobre	42,0	26,7	18,7	12,6
	Pobre	33,8	27,1	6,0	33,1
2007	Total	36,7	31,7	12,6	19,0
	No Pobre	42,7	32,6	15,1	9,5
	Pobre	28,7	30,4	9,4	31,6
2008	Total	35,0	33,0	14,6	17,4
	No Pobre	36,4	33,4	18,9	11,3
	Pobre	32,5	32,4	6,5	28,7
2009	Total	35,6	32,4	14,6	17,4
	No Pobre	39,4	31,8	17,3	11,6
	Pobre	27,5	33,8	8,8	29,9
2010	Total	33,9	34,2	13,1	18,8
	No Pobre	36,0	34,5	15,5	14,0
	Pobre	29,5	33,6	7,7	29,3
2011	Total	32,9	36,5	11,0	19,7
	No Pobre	34,2	37,5	13,2	15,1
	Pobre	28,0	32,6	2,7	36,7
2012	Total	34,2	32,9	12,0	20,9
	No Pobre	37,0	33,1	14,3	15,6
	Pobre	25,2	32,4	4,3	38,1
2013	Total	32,8	32,6	10,5	24,1
	No Pobre	33,9	34,7	12,7	18,7
	Pobre	29,2	25,8	3,2	41,8
2014	Total	31,7	32,8	10,4	25,1
	No Pobre	35,9	34,4	11,8	17,9
	Pobre	18,0	27,6	5,8	48,6
2015	Total	39,8	27,5	9,9	22,8
	No Pobre	42,9	28,0	12,3	16,8
	Pobre	30,4	25,8	2,5	41,3
2016	Total	36,2	29,6	10,7	23,5
	No Pobre	37,4	31,3	12,7	18,7
	Pobre	30,7	21,2	1,0	47,1
2017	Total	40,3	25,2	10,8	23,8
	No Pobre	42,5	25,7	11,5	20,2
	Pobre	29,8	22,4	7,3	40,4
2018	Total	41,7	27,2	10,7	20,4
	No Pobre	45,2	28,1	12,1	14,6
	Pobre	27,7	23,8	4,9	43,7
2019	Total	46,0	23,6	11,4	19,0
	No Pobre	46,8	25,2	12,7	15,4
	Pobre	42,5	15,8	5,4	36,3

5 Anexo

Cuadro 68: Intervalo superior de confianza del 95% Personas por diferentes grupos de edad en hogares pobres por año (Montevideo)

Año	0 a 4	5 a 14	15 a 24	25 a 59	60 o más	Personas	Hogares
2006	59,2	57,1	39,7	30,7	17,3	34,4	26,0
2007	55,3	54,7	35,8	27,6	14,4	31,3	22,8
2008	50,3	47,9	29,4	22,3	11,8	26,1	18,8
2009	45,4	44,6	28,6	20,5	11,2	24,4	17,5
2010	42,3	42,4	26,8	18,2	8,4	22,0	15,1
2011	35,4	34,0	20,9	13,9	7,3	17,1	12,1
2012	37,1	34,4	20,1	13,4	6,1	17,0	11,8
2013	34,8	32,4	21,0	12,4	5,1	16,0	10,9
2014	30,6	28,1	17,1	10,3	4,2	13,4	8,9
2015	29,3	28,3	18,7	10,5	4,7	13,7	9,1
2016	31,2	27,0	18,1	10,0	4,4	13,2	8,7
2017	26,9	23,9	16,7	8,7	3,2	11,4	7,7
2018	27,0	24,9	16,6	9,0	3,6	11,7	7,7
2019	26,5	25,3	18,3	10,3	3,9	12,5	8,5