

Informe de Genero

Fuente: ECH 2006-2012

Enero, 2014

Índice de Tablas

1	Muestra de hogares	4
2	Muestra de personas	4
3	Porcentaje de menores de 18 años en situación de indigencia	4
4	Porcentaje personas en situación de indigencia	5
5	Porcentaje de hogares en situación de indigencia	5
6	Porcentaje de personas pobres menores de 14	6
7	Porcentaje de personas pobres entre 15 y 59 años	6
8	Porcentaje de personas mayores de 60 pobres	7
9	Porcentaje de personas pobres	7
10	Porcentaje de hogares pobres	8
11	Tasa de desocupación	8
12	Tasa de desocupación menores de 25	9
13	Tasa de actividad	9
14	Tasa de empleo	10
15	Tasa de actividad de jóvenes menores de 25 años	10
16	Tasa de empleo de jóvenes menores de 25 años	11
17	Tasa de desocupación de los jefes de hogar	11
18	Promedio de horas trabajadas	12
19	Porcentaje de personas ocupadas sin derecho a jubilación	12
20	Media del los ingresos del hogar con valores a precios corrientes	13
21	Mediana del los ingresos del hogar con valores a precios corrientes	13
22	Media de los ingresos per cápita, con valores a precios corrientes	14
23	Mediana de los ingresos per cápita, con valores a precios corrientes	14
24	Percentil 10 de los ingresos del hogar con valores a precios corrientes	15
25	Percentil 90 de los ingresos del hogar con valores a precios corrientes	15
26	Percentil 10 de los ingresos per cápita del hogar con valores a precios corrientes	16
27	Percentil 90 de los ingresos per cápita del hogar con valores a precios corrientes	16
28	Media del importe pagado por alquileres con valores a precios corrientes	17
29	Mediana del importe pagado por alquileres con valores a precios corrientes	17
30	Media del ingreso a precios corrientes por ocupación principal de asalariados dependientes	18
31	Media del ingreso a precios corrientes por ocupación principal de asalariados dependientes menores de 25 años	18
32	Porcentaje de personas con clima educativo bajo	19
33	Porcentajes de personas de 15 a 65 años con primaria incompleta	19
34	Porcentajes de personas de 17 a 65 años con ciclo básico incompleto	20
35	Porcentajes de personas entre 8 y 15 años rezago en la escolaridad	20
36	Porcentaje de personas de 21 a 65 años con bachillerato completo	21
37	Porcentaje de personas de 25 a 65 años con universidad completa	21
38	Promedio de años de estudio formal para las personas entre 21 y 65 años	22
39	Cobertura de salud en mutualismo para la población en general	22
40	Asistencia a preescolar para niños de 3 a 5 años	23
41	Jóvenes de 15 a 24 años que no estudian ni trabajan	23
42	Jóvenes de 15 a 24 años que sólo estudian	24
43	Jóvenes de 15 a 24 años que sólo trabajan	24
44	Jóvenes de 15 a 24 años que estudian y trabajan	25
45	Promedio de personas por hogar	25
46	Vivienda inadecuada	26

47	Propietarios del terreno y la vivienda	26
48	Propietarios sólo de la vivienda	27
49	Inquilino o arrendatario	27
50	Ocupantes gratuitos con relación de dependencia	28
51	Ocupantes sin permiso	28
52	Servicio sanitario incompleto	29
53	Hogares con hacinamiento	29
54	Evacuación del servicio sanitario en red general	30
55	Tenencia de internet en el hogar	30
56	Tenencia de PC en el hogar	31

Cuadro 1: Muestra de hogares

	2006	2007	2008	2009	2010	2011	2012
Hombres	18592	12314	11376	11813	10437	9851	9384
Mujeres	11176	8360	8455	8785	8083	8300	8552
Montevideo	29768	20674	19831	20598	18520	18151	17936

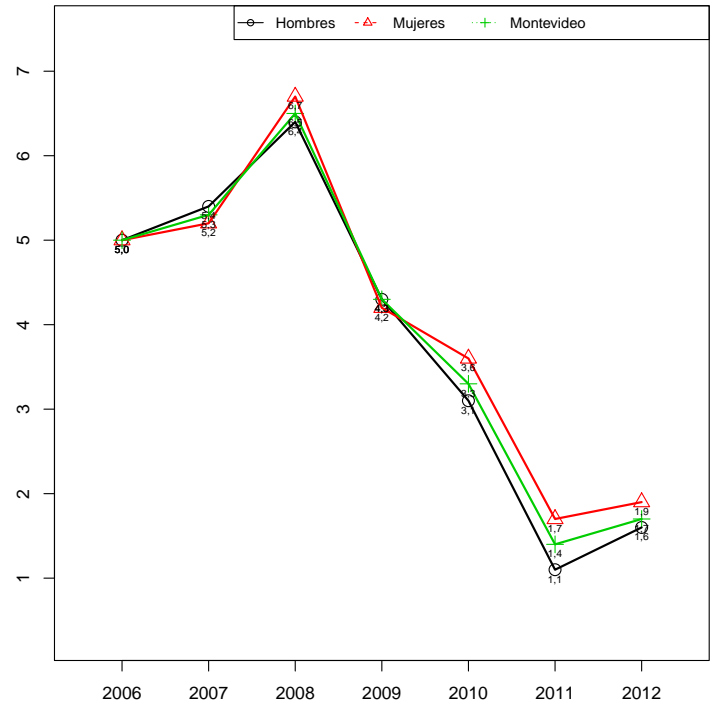
Cuadro 2: Muestra de personas

	2006	2007	2008	2009	2010	2011	2012
Hombres	41246	26368	24700	25682	23080	22464	21744
Mujeres	47672	31123	29796	30062	27009	26233	25553
Montevideo	88918	57491	54496	55744	50089	48697	47297

Cuadro 3: Porcentaje de menores de 18 años en situación de indigencia

	2006	2007	2008	2009	2010	2011	2012
Hombres	5,0	5,4	6,4	4,3	3,1	1,1	1,6
Mujeres	5,0	5,2	6,7	4,2	3,6	1,7	1,9
Montevideo	5,0	5,3	6,5	4,3	3,3	1,4	1,7

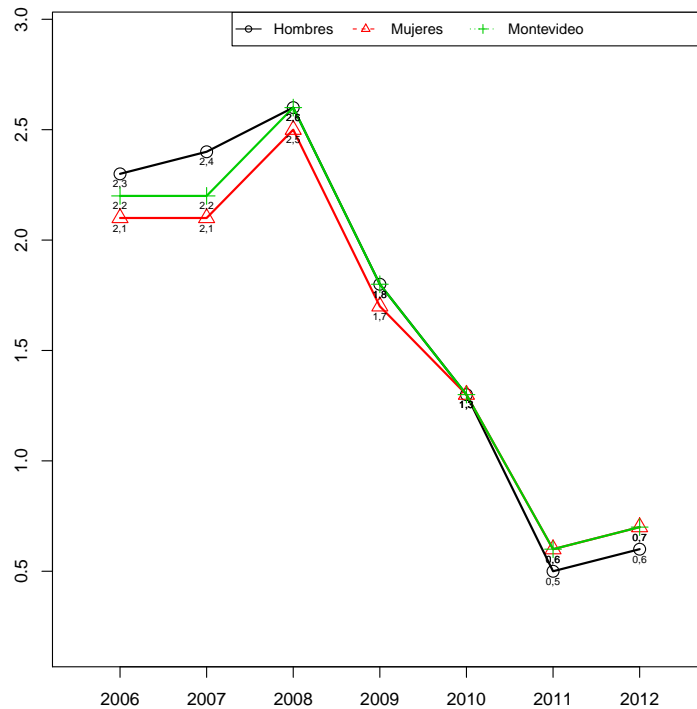
Fuente: INE, ECH 2006 a 2012



Cuadro 4: Porcentaje personas en situación de indigencia

	2006	2007	2008	2009	2010	2011	2012
Hombres	2,3	2,4	2,6	1,8	1,3	0,5	0,6
Mujeres	2,1	2,1	2,5	1,7	1,3	0,6	0,7
Montevideo	2,2	2,2	2,6	1,8	1,3	0,6	0,7

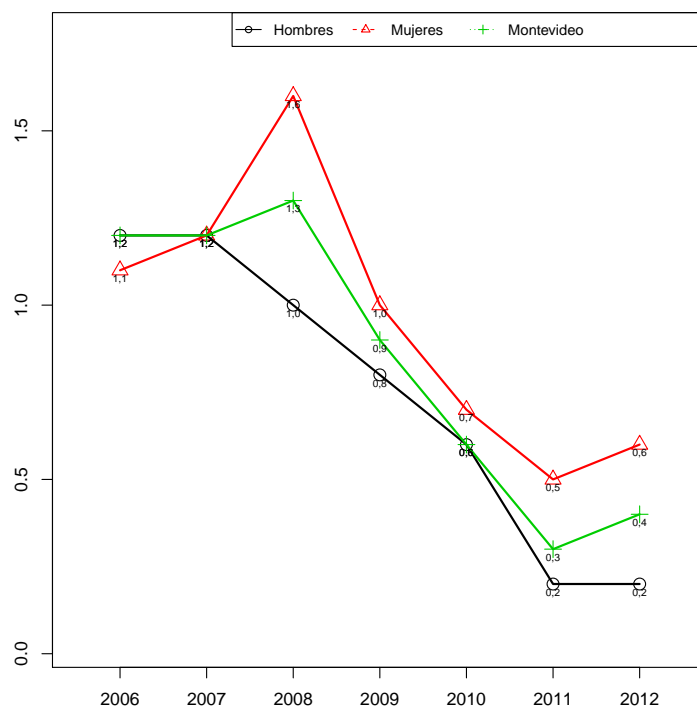
Fuente: INE, ECH 2006 a 2012



Cuadro 5: Porcentaje de hogares en situación de indigencia

	2006	2007	2008	2009	2010	2011	2012
Hombres	1,2	1,2	1,0	0,8	0,6	0,2	0,2
Mujeres	1,1	1,2	1,6	1,0	0,7	0,5	0,6
Montevideo	1,2	1,2	1,3	0,9	0,6	0,3	0,4

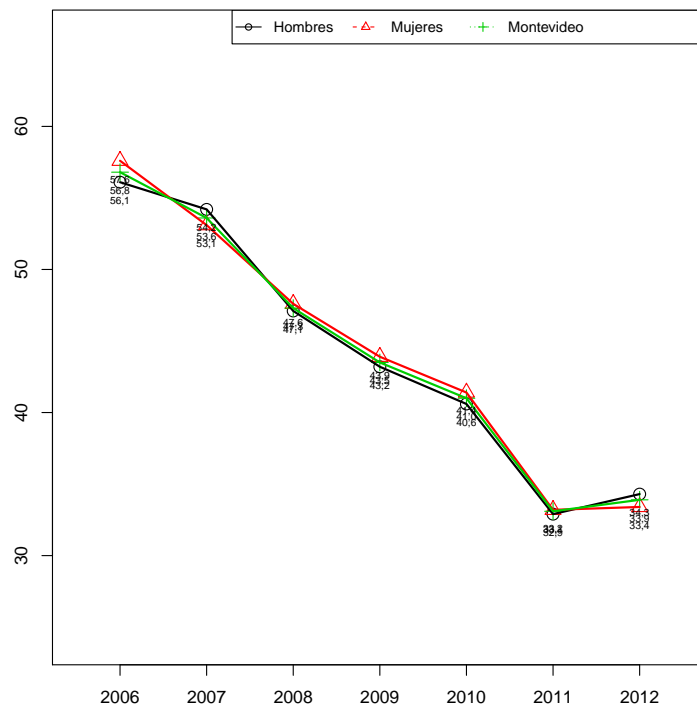
Fuente: INE, ECH 2006 a 2012



Cuadro 6: Porcentaje de personas pobres menores de 14

	2006	2007	2008	2009	2010	2011	2012
Hombres	56,1	54,2	47,1	43,2	40,6	32,9	34,3
Mujeres	57,6	53,1	47,6	43,9	41,4	33,2	33,4
Montevideo	56,8	53,6	47,3	43,5	41,0	33,1	33,9

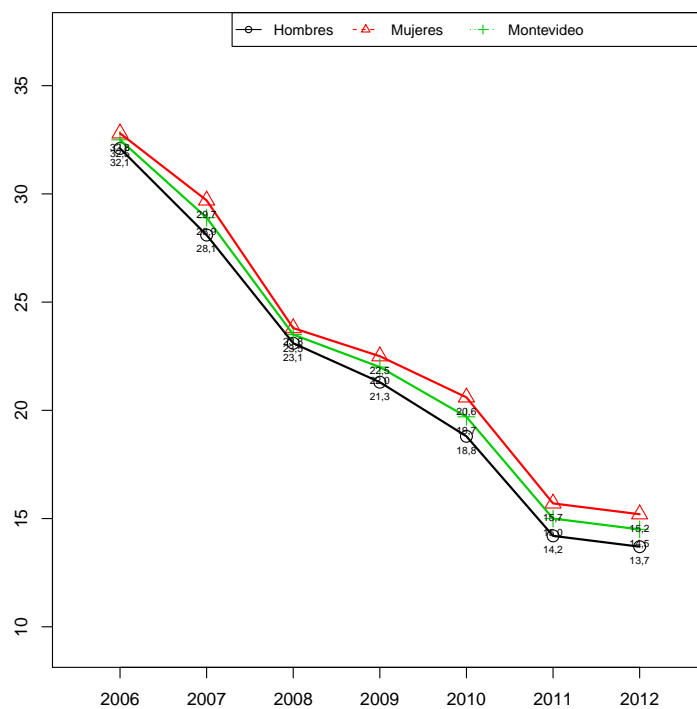
Fuente: INE, ECH 2006 a 2012



Cuadro 7: Porcentaje de personas pobres entre 15 y 59 años

	2006	2007	2008	2009	2010	2011	2012
Hombres	32,1	28,1	23,1	21,3	18,8	14,2	13,7
Mujeres	32,8	29,7	23,8	22,5	20,6	15,7	14,2
Montevideo	32,5	28,9	23,5	22,0	19,7	15,0	14,5

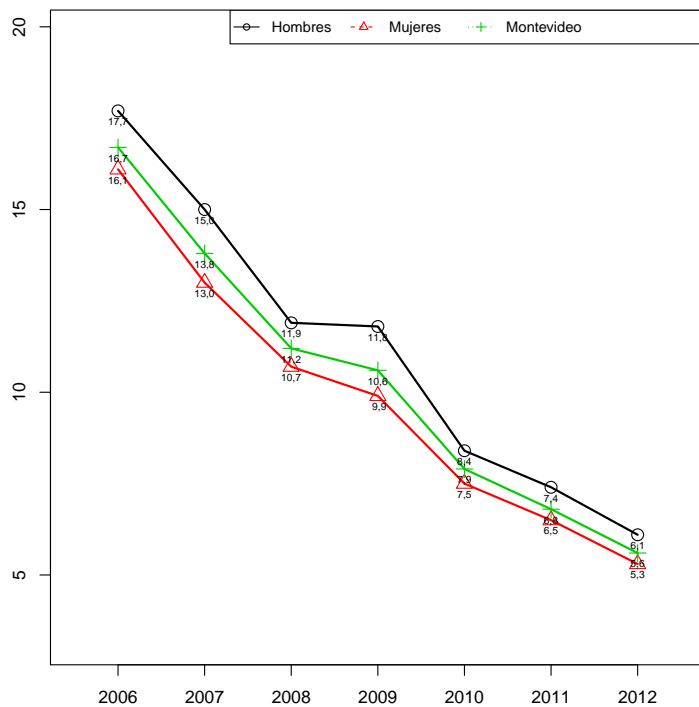
Fuente: INE, ECH 2006 a 2012



Cuadro 8: Porcentaje de personas mayores de 60 pobres

	2006	2007	2008	2009	2010	2011	2012
Hombres	17,7	15,0	11,9	11,8	8,4	7,4	6,1
Mujeres	16,1	13,0	10,7	9,9	7,5	6,5	5,3
Montevideo	16,7	13,8	11,2	10,6	7,9	6,8	5,6

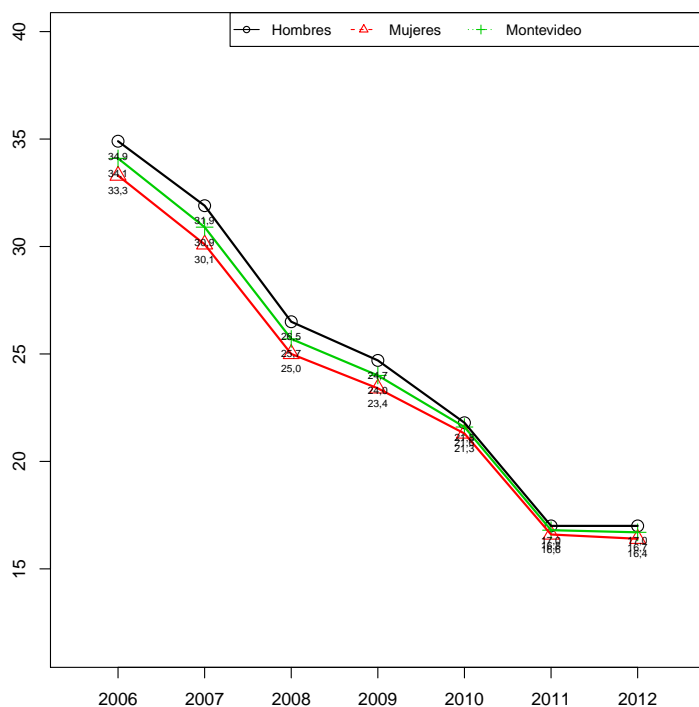
Fuente: INE, ECH 2006 a 2012



Cuadro 9: Porcentaje de personas pobres

	2006	2007	2008	2009	2010	2011	2012
Hombres	34,9	31,9	26,5	24,7	21,8	17,0	17,0
Mujeres	33,3	30,1	25,0	23,4	21,3	16,6	16,4
Montevideo	34,1	30,9	25,7	24,0	21,6	16,8	16,7

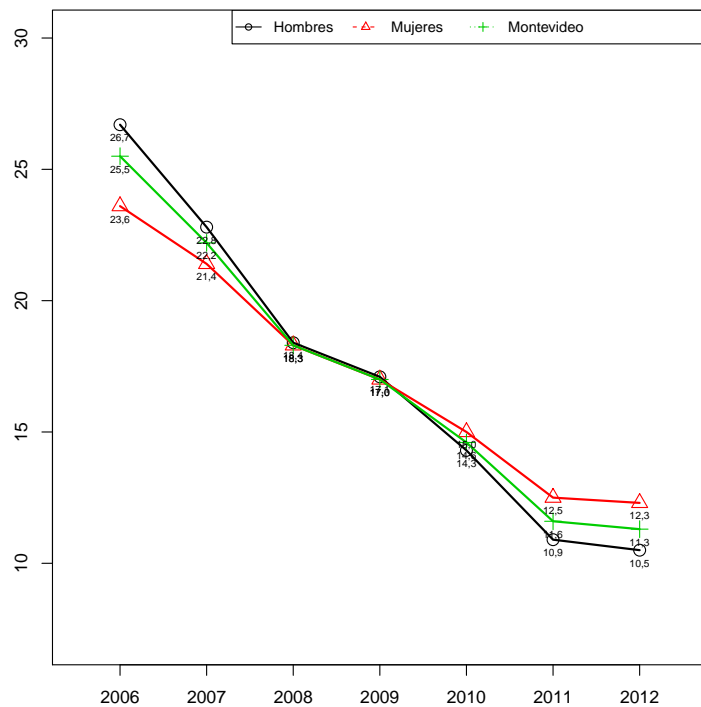
Fuente: INE, ECH 2006 a 2012



Cuadro 10: Porcentaje de hogares pobres

	2006	2007	2008	2009	2010	2011	2012
Hombres	26,7	22,8	18,4	17,1	14,3	10,9	10,5
Mujeres	23,6	21,4	18,3	17,0	15,0	12,5	12,3
Montevideo	25,5	22,2	18,3	17,0	14,6	11,6	11,3

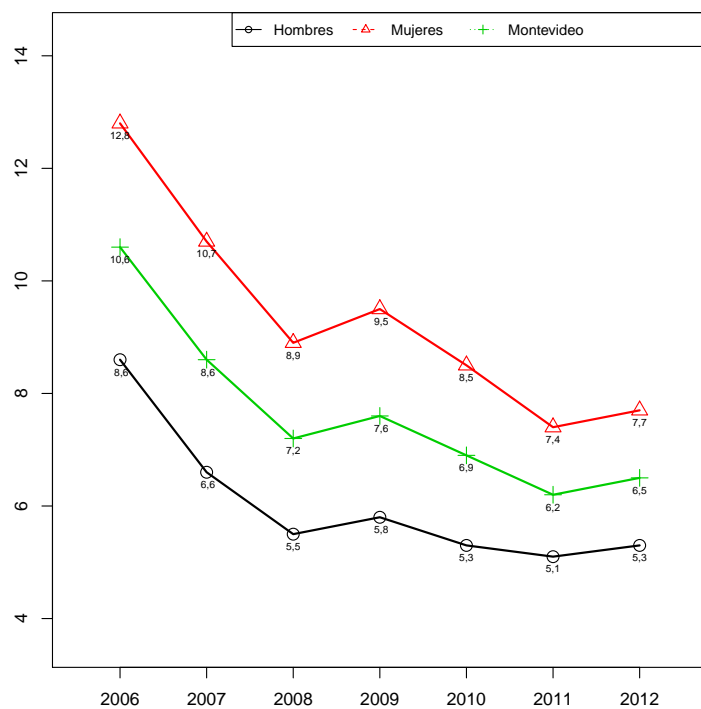
Fuente: INE, ECH 2006 a 2012



Cuadro 11: Tasa de desocupación

	2006	2007	2008	2009	2010	2011	2012
Hombres	8,6	6,6	5,5	5,8	5,3	5,1	5,3
Mujeres	12,8	10,7	8,9	9,5	7,4	7,7	7,7
Montevideo	10,6	8,6	7,2	7,6	6,9	6,2	6,5

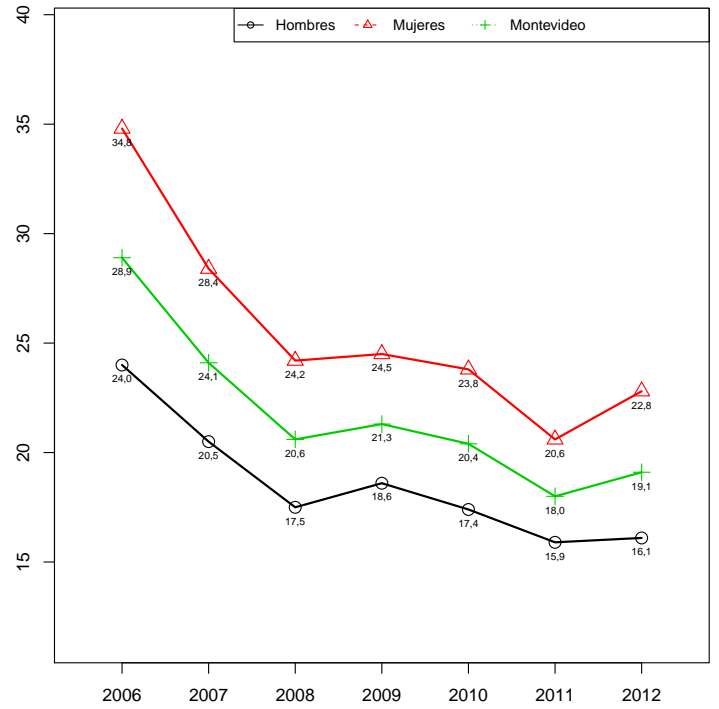
Fuente: INE, ECH 2006 a 2012



Cuadro 12: Tasa de desocupación menores de 25

	2006	2007	2008	2009	2010	2011	2012
Hombres	24,0	20,5	17,5	18,6	17,4	15,9	16,1
Mujeres	34,8	28,4	24,2	24,5	23,8	20,6	22,8
Montevideo	28,9	24,1	20,6	21,3	20,4	18,0	19,1

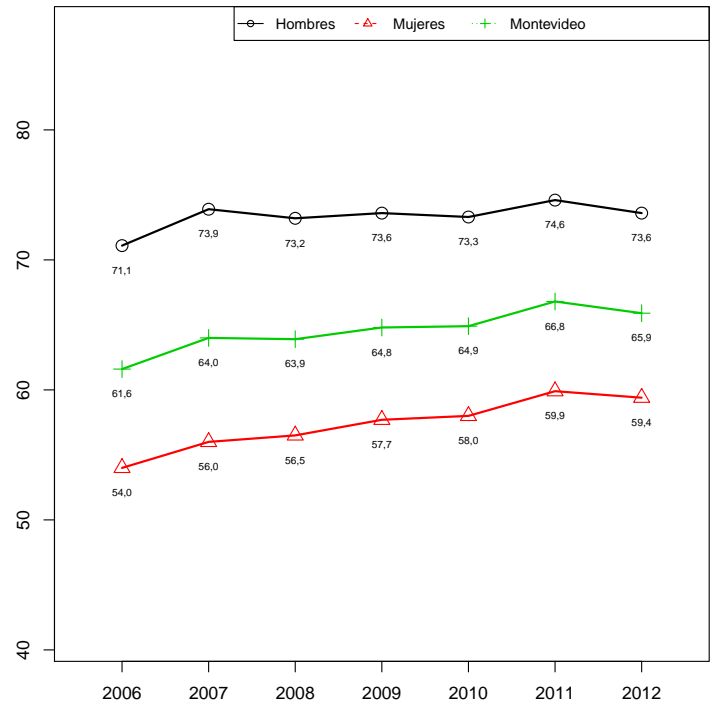
Fuente: INE, ECH 2006 a 2012



Cuadro 13: Tasa de actividad

	2006	2007	2008	2009	2010	2011	2012
Hombres	71,1	73,9	73,2	73,6	73,3	74,6	73,6
Mujeres	54,0	56,0	56,5	57,7	58,0	59,9	59,4
Montevideo	61,6	64,0	63,9	64,8	64,9	66,8	65,9

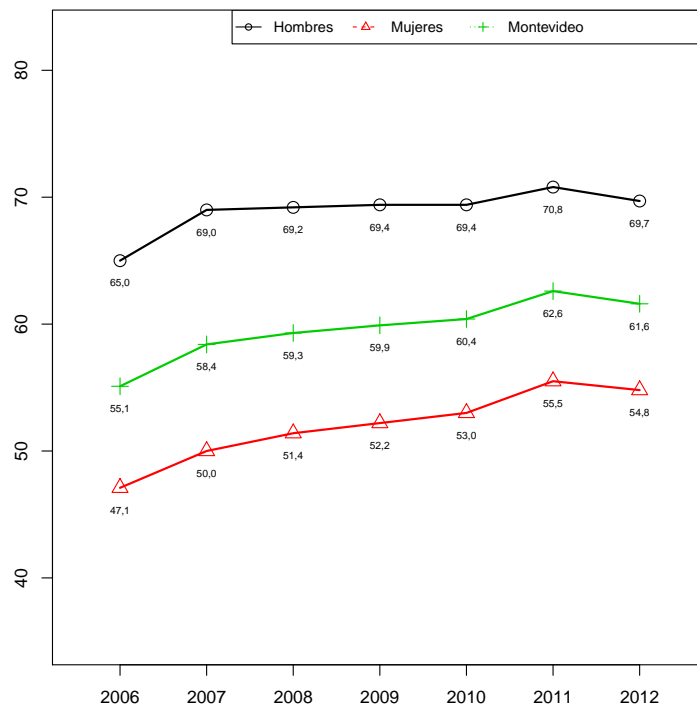
Fuente: INE, ECH 2006 a 2012



Cuadro 14: Tasa de empleo

	2006	2007	2008	2009	2010	2011	2012
Hombres	65,0	69,0	69,2	69,4	69,4	70,8	69,7
Mujeres	47,1	50,0	51,4	52,2	53,0	55,5	54,8
Montevideo	55,1	58,4	59,3	59,9	60,4	62,6	61,6

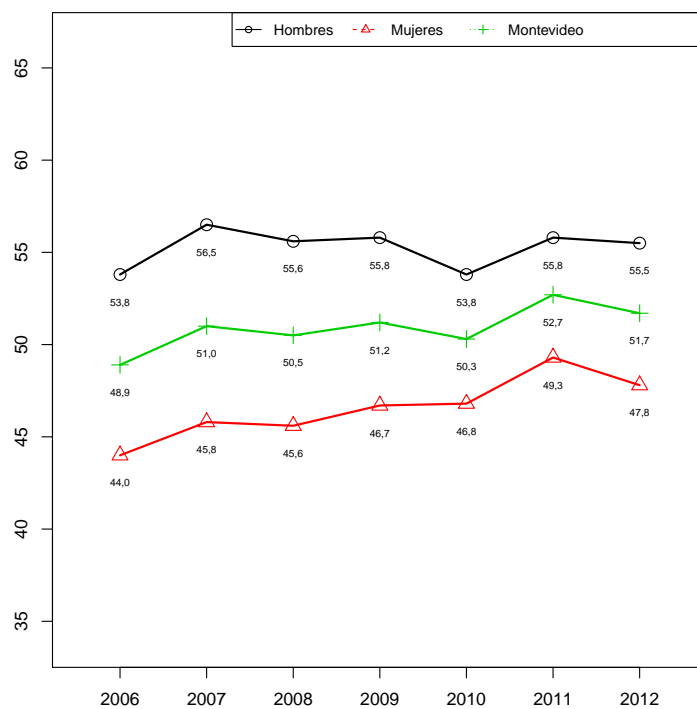
Fuente: INE, ECH 2006 a 2012



Cuadro 15: Tasa de actividad de jóvenes menores de 25 años

	2006	2007	2008	2009	2010	2011	2012
Hombres	53,8	56,5	55,6	55,8	53,8	55,8	55,5
Mujeres	44,0	45,8	45,6	46,7	46,8	49,3	47,8
Montevideo	48,9	51,0	50,5	51,2	50,3	52,7	51,7

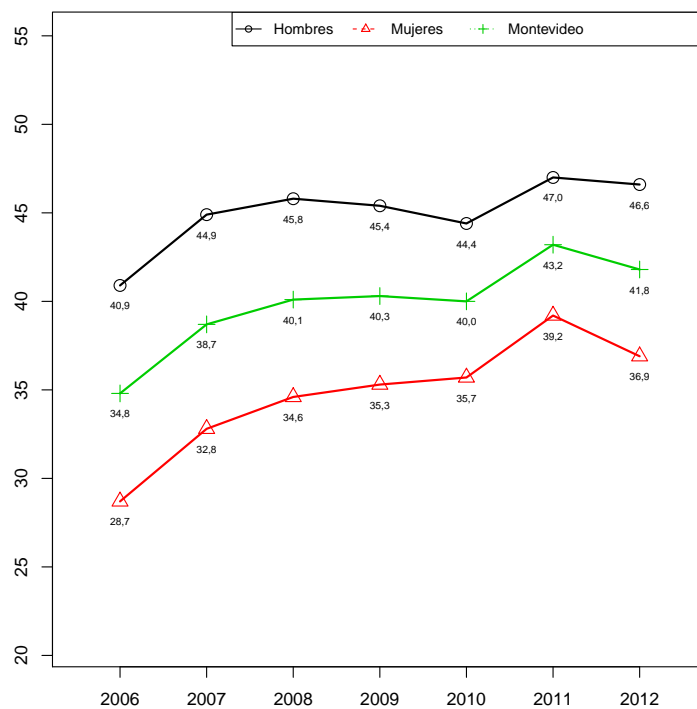
Fuente: INE, ECH 2006 a 2012



Cuadro 16: Tasa de empleo de jóvenes menores de 25 años

	2006	2007	2008	2009	2010	2011	2012
Hombres	40,9	44,9	45,8	45,4	44,4	47,0	46,6
Mujeres	28,7	32,8	34,6	35,3	35,7	39,2	36,9
Montevideo	34,8	38,7	40,1	40,3	40,0	43,2	41,8

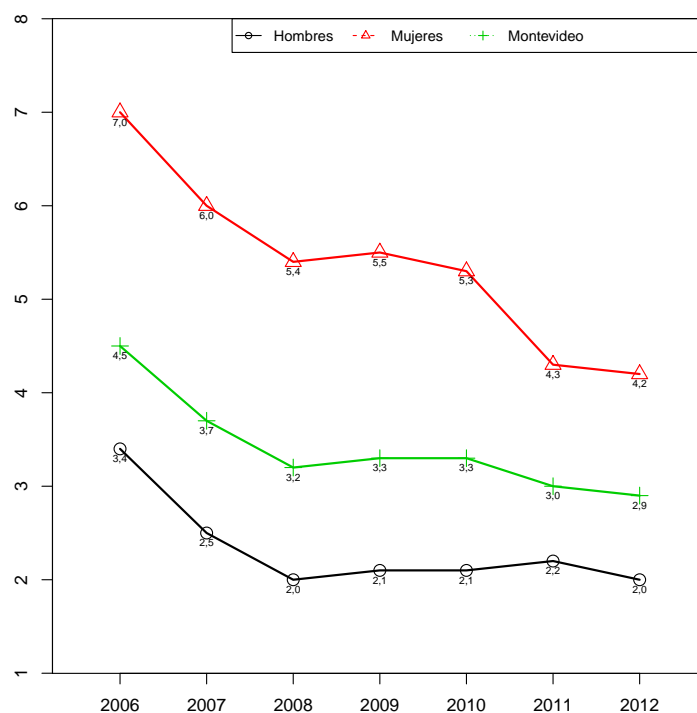
Fuente: INE, ECH 2006 a 2012



Cuadro 17: Tasa de desocupación de los jefes de hogar

	2006	2007	2008	2009	2010	2011	2012
Hombres	3,4	2,5	2,0	2,1	2,1	2,2	2,0
Mujeres	7,0	6,0	5,4	5,5	5,3	4,3	4,2
Montevideo	4,5	3,7	3,2	3,3	3,3	3,0	2,9

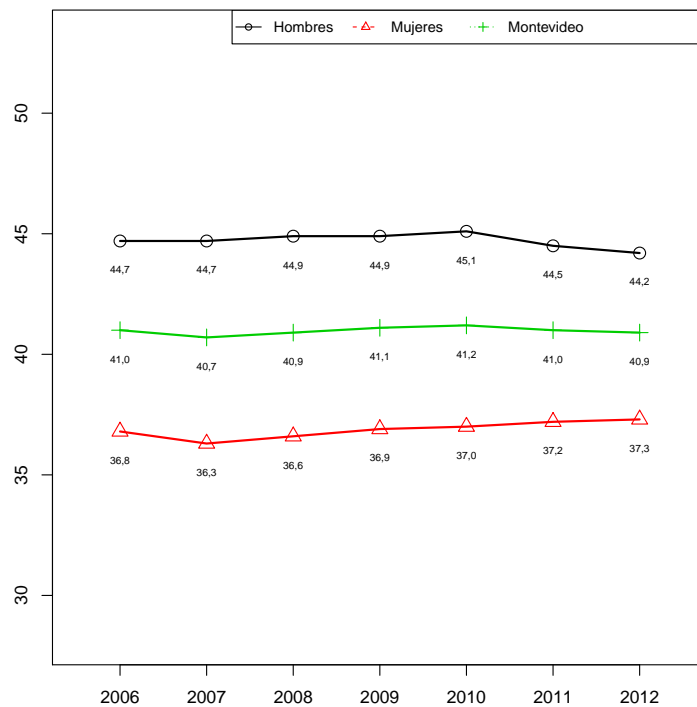
Fuente: INE, ECH 2006 a 2012



Cuadro 18: Promedio de horas trabajadas

	2006	2007	2008	2009	2010	2011	2012
Hombres	44,7	44,7	44,9	44,9	45,1	44,5	44,2
Mujeres	36,8	36,3	36,6	36,9	37,0	37,2	37,3
Montevideo	41,0	40,7	40,9	41,1	41,2	41,0	40,9

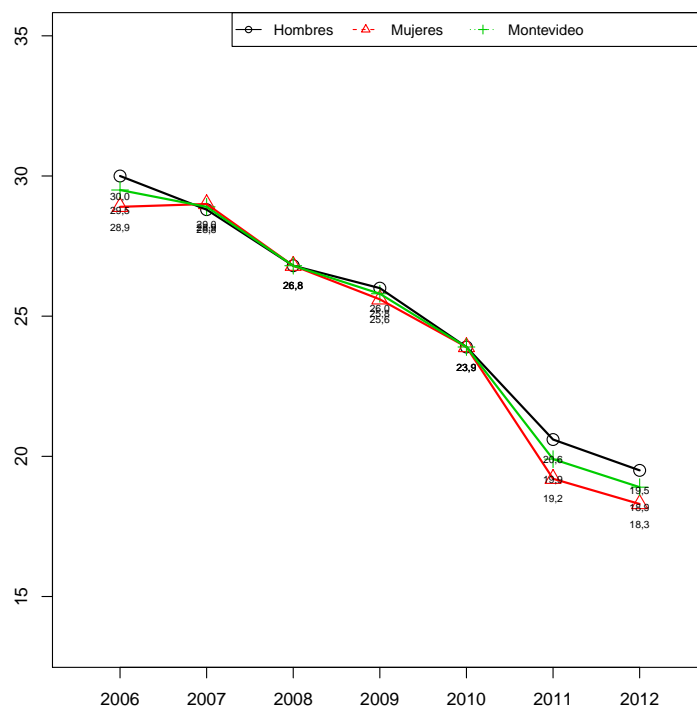
Fuente: INE, ECH 2006 a 2012



Cuadro 19: Porcentaje de personas ocupadas sin derecho a jubilación

	2006	2007	2008	2009	2010	2011	2012
Hombres	30,0	28,8	26,8	26,0	23,9	20,6	19,5
Mujeres	28,9	29,0	26,8	25,6	23,9	19,2	18,3
Montevideo	29,5	28,9	26,8	25,8	23,9	19,9	18,9

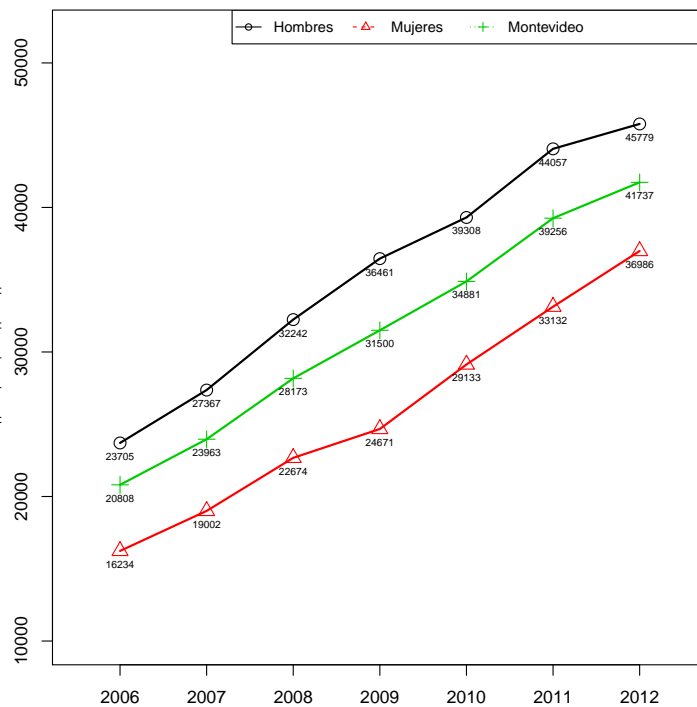
Fuente: INE, ECH 2006 a 2012



Cuadro 20: Media del los ingresos del hogar con valores a precios corrientes

	2006	2007	2008	2009	2010	2011	2012
Hombres	23705	27367	32242	36461	39308	44057	45779
Mujeres	16234	19002	22674	24671	29133	33132	36986
Montevideo	20808	23963	28173	31500	34881	39256	41737

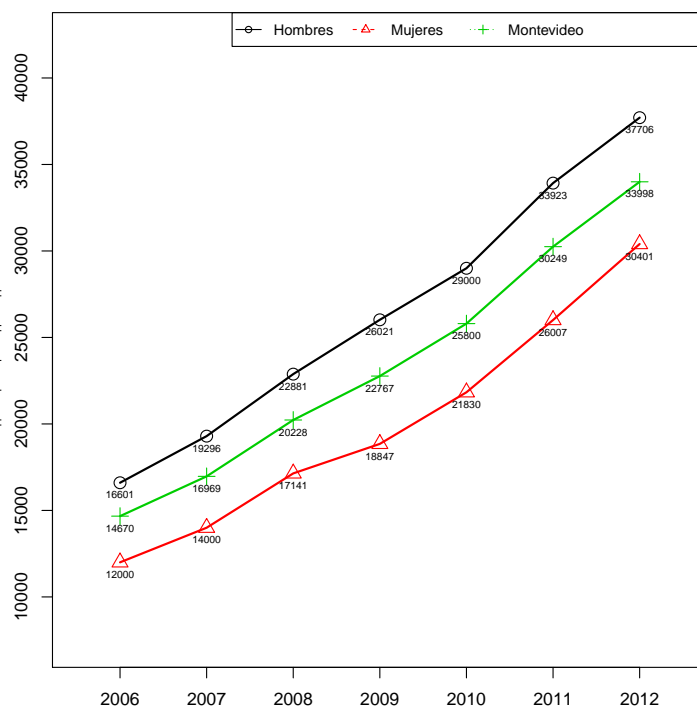
Fuente: INE, ECH 2006 a 2012



Cuadro 21: Mediana del los ingresos del hogar con valores a precios corrientes

	2006	2007	2008	2009	2010	2011	2012
Hombres	16601	19296	22881	26021	29000	33923	37706
Mujeres	12000	14000	17141	18847	21830	26007	30401
Montevideo	14670	16969	20228	22767	25800	30249	33998

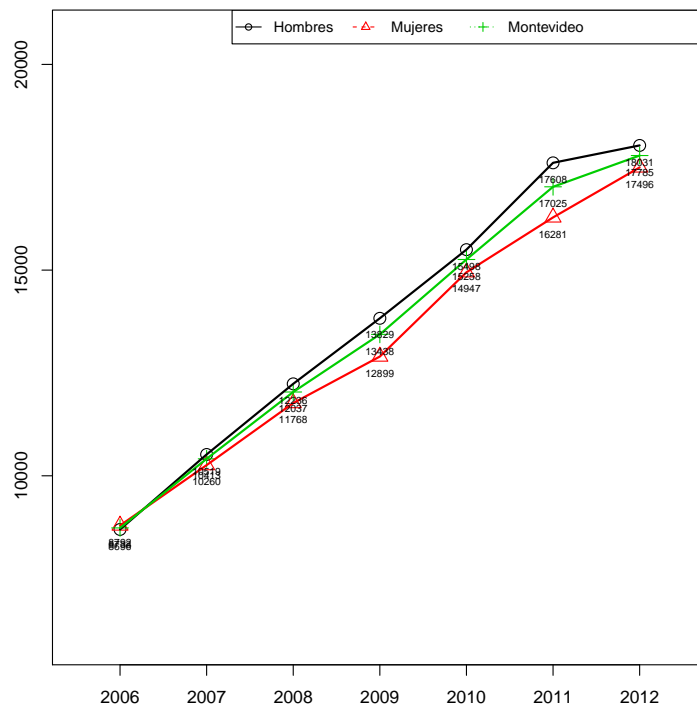
Fuente: INE, ECH 2006 a 2012



Cuadro 22: Media de los ingresos per cápita, con valores a precios corrientes

	2006	2007	2008	2009	2010	2011	2012
Hombres	8696	10519	12236	13829	15498	17608	18031
Mujeres	8792	10260	11768	12899	14947	16281	17496
Montevideo	8733	10413	12037	13438	15258	17025	17785

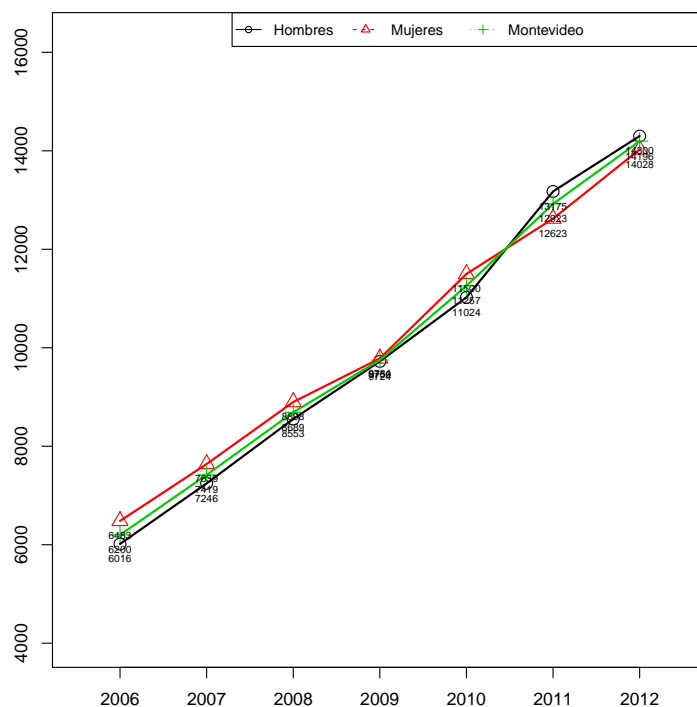
Fuente: INE, ECH 2006 a 2012



Cuadro 23: Mediana de los ingresos per cápita, con valores a precios corrientes

	2006	2007	2008	2009	2010	2011	2012
Hombres	6016	7246	8553	9724	11024	13175	14300
Mujeres	6483	7639	8898	9784	11500	12623	14028
Montevideo	6200	7419	8689	9750	11257	12923	14196

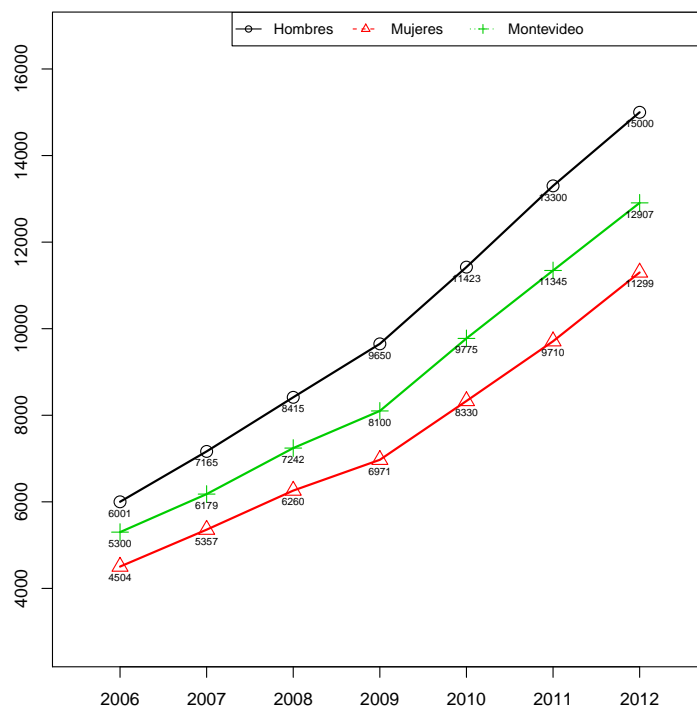
Fuente: INE, ECH 2006 a 2012



Cuadro 24: Percentil 10 de los ingresos del hogar con valores a precios corrientes

	2006	2007	2008	2009	2010	2011	2012
Hombres	6001	7165	8415	9650	11423	13300	15000
Mujeres	4504	5357	6260	6971	8330	9710	11299
Montevideo	5300	6179	7242	8100	9775	11345	12907

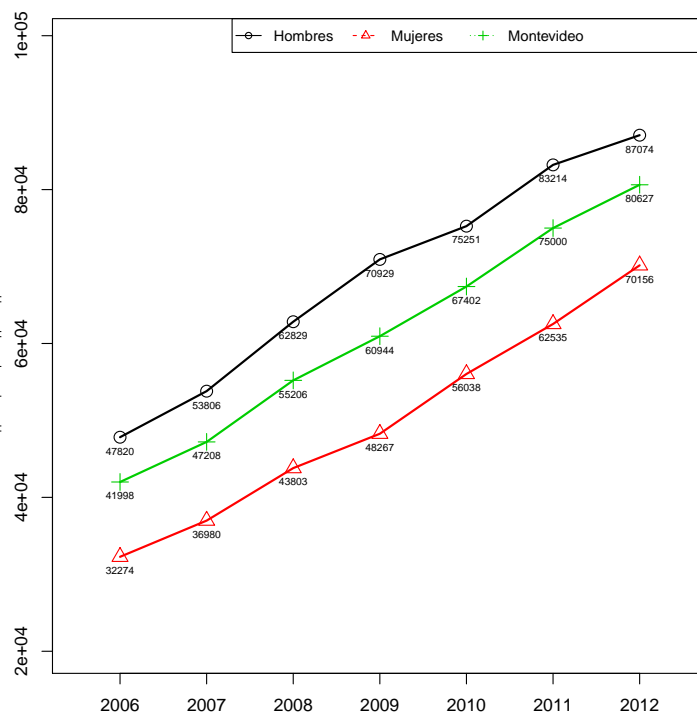
Fuente: INE, ECH 2006 a 2012



Cuadro 25: Percentil 90 de los ingresos del hogar con valores a precios corrientes

	2006	2007	2008	2009	2010	2011	2012
Hombres	47820	53806	62829	70929	75251	83214	87074
Mujeres	32274	36980	43803	48267	56038	62535	70156
Montevideo	41998	47208	55206	60944	67402	75000	80627

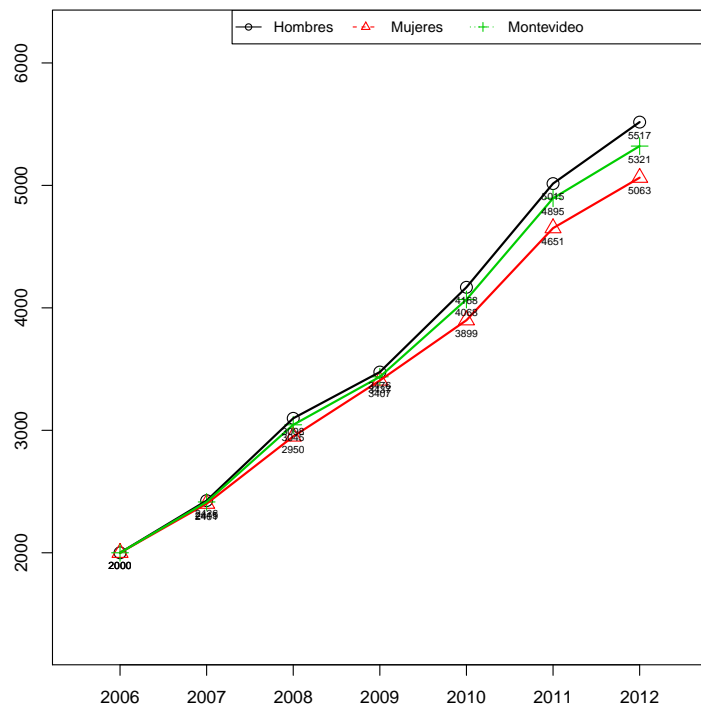
Fuente: INE, ECH 2006 a 2012



Cuadro 26: Percentil 10 de los ingresos per cápita del hogar con valores a precios corrientes

	2006	2007	2008	2009	2010	2011	2012
Hombres	2000	2426	3098	3476	4168	5015	5517
Mujeres	2000	2401	2950	3407	3899	4651	5063
Montevideo	2000	2415	3045	3437	4068	4895	5321

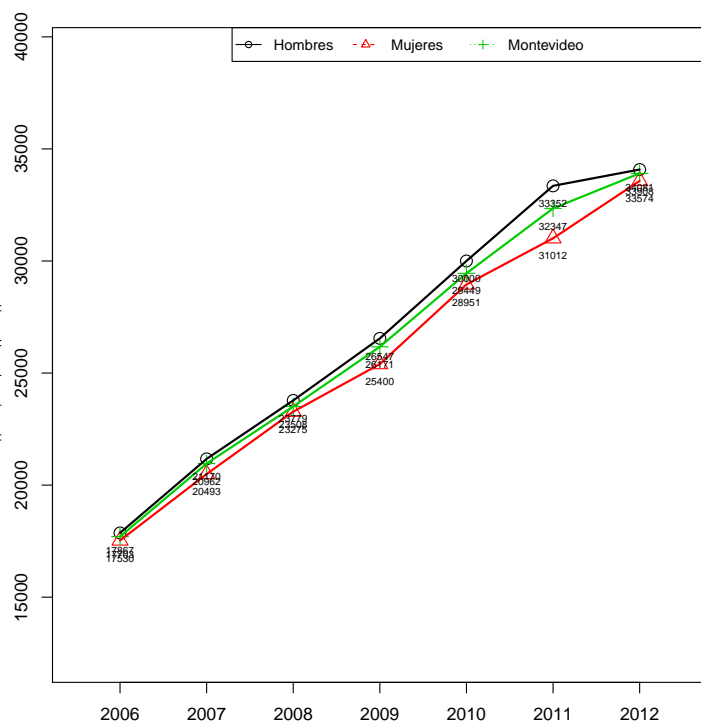
Fuente: INE, ECH 2006 a 2012



Cuadro 27: Percentil 90 de los ingresos per cápita del hogar con valores a precios corrientes

	2006	2007	2008	2009	2010	2011	2012
Hombres	17867	21170	23779	26547	30000	33352	34081
Mujeres	17530	20493	23275	25400	28951	31012	33574
Montevideo	17703	20962	23508	26171	29449	32347	33908

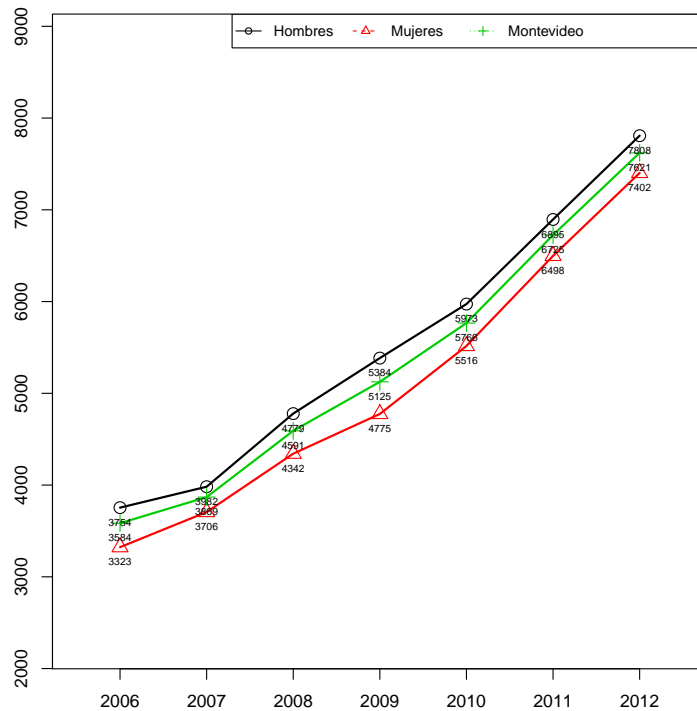
Fuente: INE, ECH 2006 a 2012



Cuadro 28: Media del importe pagado por alquileres con valores a precios corrientes

	2006	2007	2008	2009	2010	2011	2012
Hombres	3754	3982	4779	5384	5973	6895	7808
Mujeres	3323	3706	4342	4775	5516	6498	7402
Montevideo	3584	3869	4591	5125	5766	6725	7621

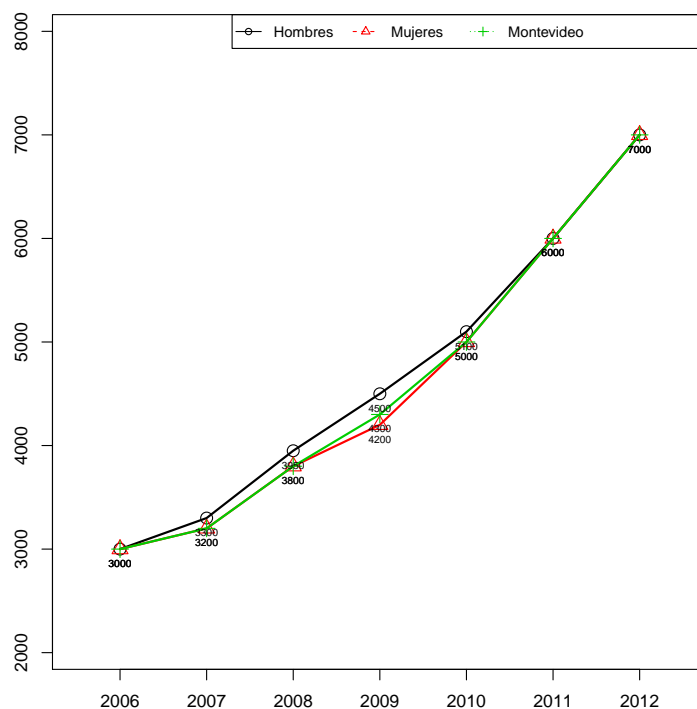
Fuente: INE, ECH 2006 a 2012



Cuadro 29: Mediana del importe pagado por alquileres con valores a precios corrientes

	2006	2007	2008	2009	2010	2011	2012
Hombres	3000	3300	3950	4500	5100	6000	7000
Mujeres	3000	3200	3800	4200	5000	6000	7000
Montevideo	3000	3200	3800	4300	5000	6000	7000

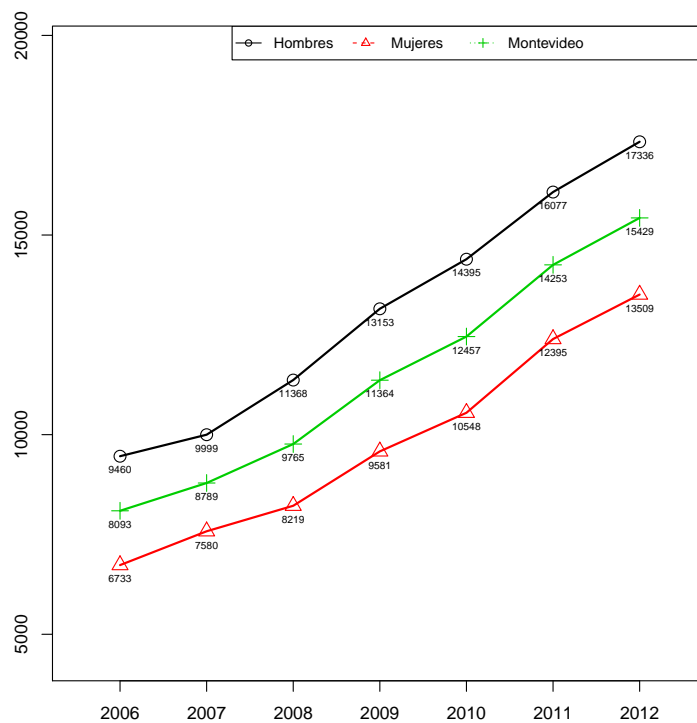
Fuente: INE, ECH 2006 a 2012



Cuadro 30: Media del ingreso a precios corrientes por ocupación principal de asalariados dependientes

	2006	2007	2008	2009	2010	2011	2012
Hombres	9460	9999	11368	13153	14395	16077	17336
Mujeres	6733	7580	8219	9581	10548	12395	13509
Montevideo	8093	8789	9765	11364	12457	14253	15429

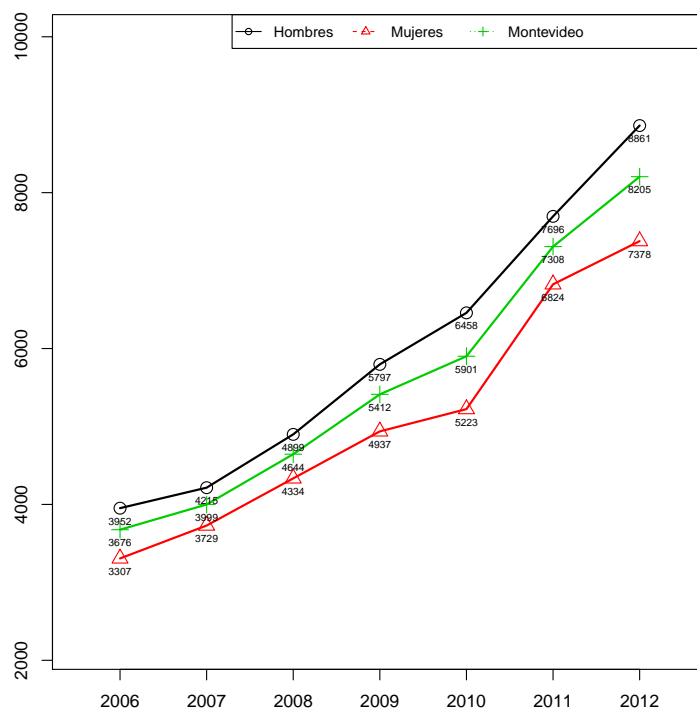
Fuente: INE, ECH 2006 a 2012



Cuadro 31: Media del ingreso a precios corrientes por ocupación principal de asalariados dependientes menores de 25 años

	2006	2007	2008	2009	2010	2011	2012
Hombres	3952	4215	4899	5797	6458	7696	8861
Mujeres	3307	3729	4334	4937	5223	6824	7378
Montevideo	3676	3999	4644	5412	5901	7308	8205

Fuente: INE, ECH 2006 a 2012



Cuadro 32: Porcentaje de personas con clima educativo bajo

	2006	2007	2008	2009	2010	2011	2012
Hombres	38,8	39,3	38,3	35,5	34,3	29,5	31,0
Mujeres	37,0	36,8	35,3	33,7	32,6	27,7	29,4
Montevideo	37,9	38,0	36,7	34,6	33,4	28,6	30,2

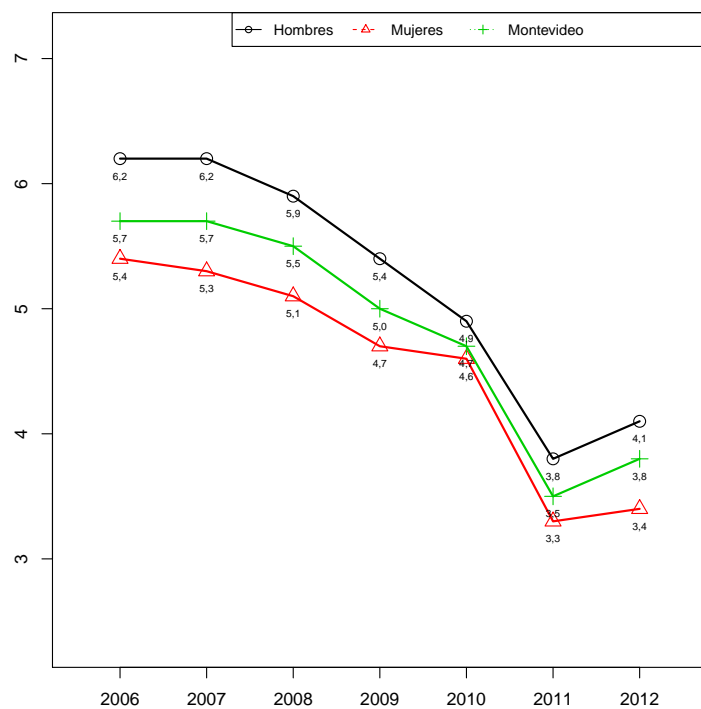
Fuente: INE, ECH 2006 a 2012



Cuadro 33: Porcentajes de personas de 15 a 65 años con primaria incompleta

	2006	2007	2008	2009	2010	2011	2012
Hombres	6,2	6,2	5,9	5,4	4,9	3,8	4,1
Mujeres	5,4	5,3	5,1	4,7	4,6	3,3	3,4
Montevideo	5,7	5,7	5,5	5,0	4,7	3,5	3,8

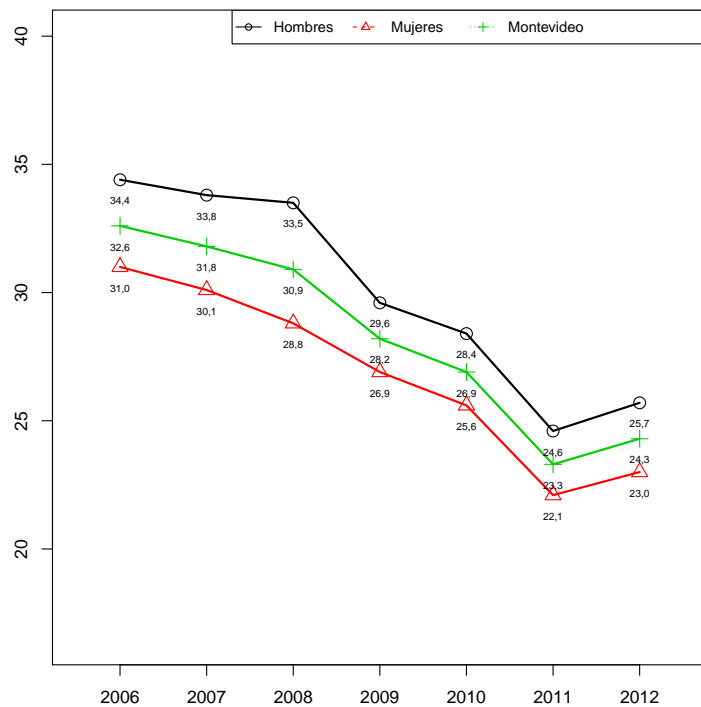
Fuente: INE, ECH 2006 a 2012



Cuadro 34: Porcentajes de personas de 17 a 65 años con ciclo básico incompleto

	2006	2007	2008	2009	2010	2011	2012
Hombres	34,4	33,8	33,5	29,6	28,4	24,6	25,7
Mujeres	31,0	30,1	28,8	26,9	25,6	22,1	23,0
Montevideo	32,6	31,8	30,9	28,2	26,9	23,3	24,3

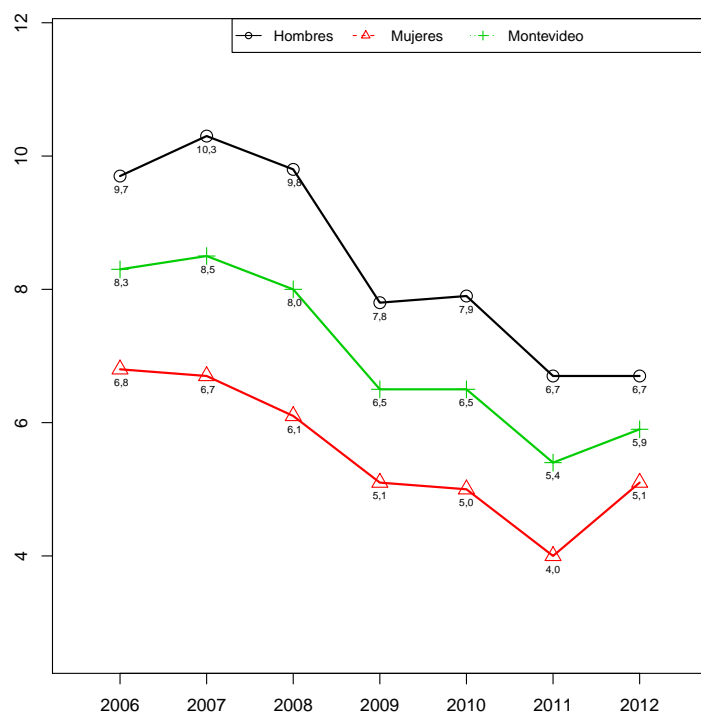
Fuente: INE, ECH 2006 a 2012



Cuadro 35: Porcentajes de personas entre 8 y 15 años rezago en la escolaridad

	2006	2007	2008	2009	2010	2011	2012
Hombres	9,7	10,3	9,8	7,8	7,9	6,7	6,7
Mujeres	6,8	6,7	6,1	5,1	5,0	4,0	5,1
Montevideo	8,3	8,5	8,0	6,5	6,5	5,4	5,9

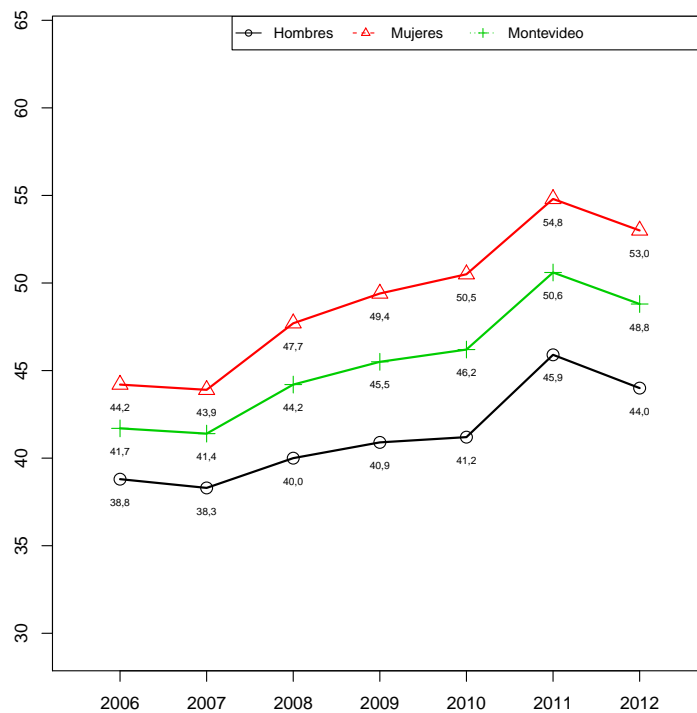
Fuente: INE, ECH 2006 a 2012



Cuadro 36: Porcentaje de personas de 21 a 65 años con bachillerato completo

	2006	2007	2008	2009	2010	2011	2012
Hombres	38,8	38,3	40,0	40,9	41,2	45,9	44,0
Mujeres	44,2	43,9	47,7	49,4	50,5	54,8	53,0
Montevideo	41,7	41,4	44,2	45,5	46,2	50,6	48,8

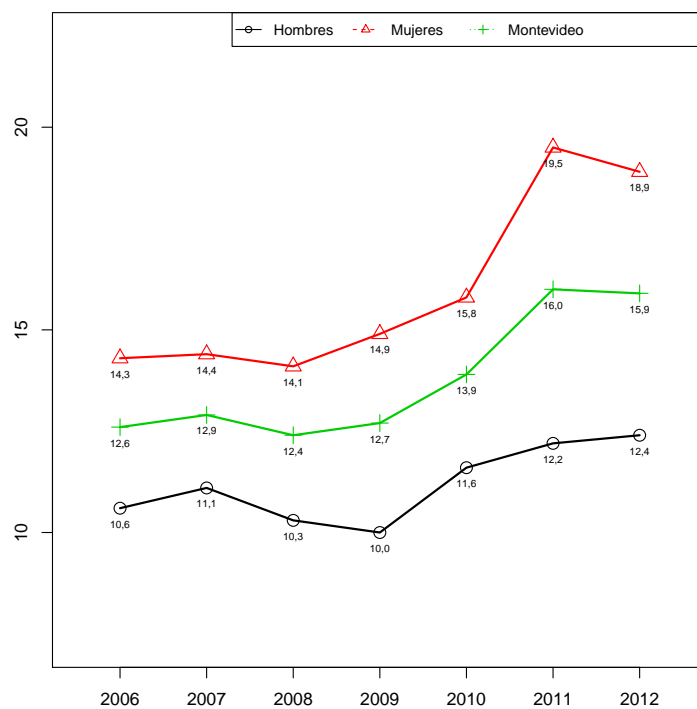
Fuente: INE, ECH 2006 a 2012



Cuadro 37: Porcentaje de personas de 25 a 65 años con universidad completa

	2006	2007	2008	2009	2010	2011	2012
Hombres	10,6	11,1	10,3	10,0	11,6	12,2	12,4
Mujeres	14,3	14,4	14,1	14,9	15,8	19,5	18,9
Montevideo	12,6	12,9	12,4	12,7	13,9	16,0	15,9

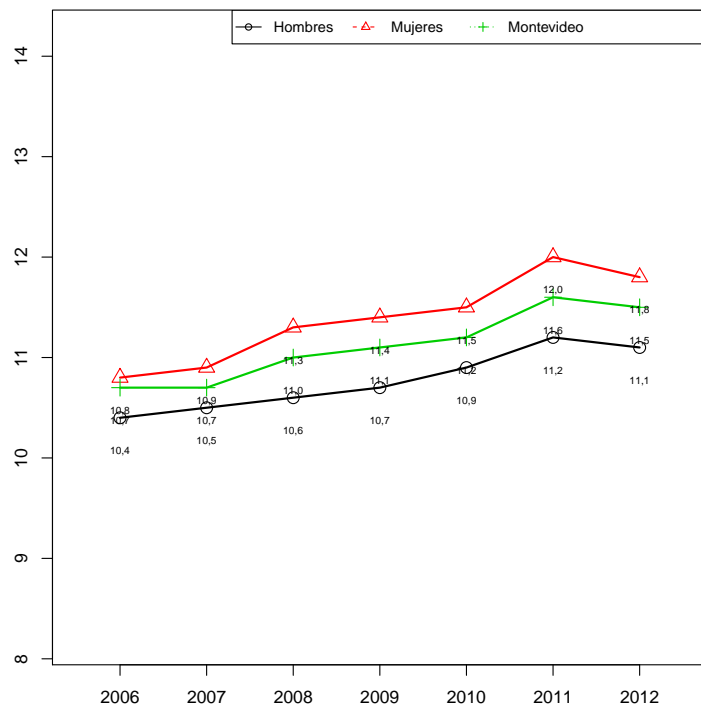
Fuente: INE, ECH 2006 a 2012



Cuadro 38: Promedio de años de estudio formal para las personas entre 21 y 65 años

	2006	2007	2008	2009	2010	2011	2012
Hombres	10,4	10,5	10,6	10,7	10,9	11,2	11,1
Mujeres	10,8	10,9	11,3	11,4	11,5	12,0	11,8
Montevideo	10,7	10,7	11,0	11,1	11,2	11,6	11,5

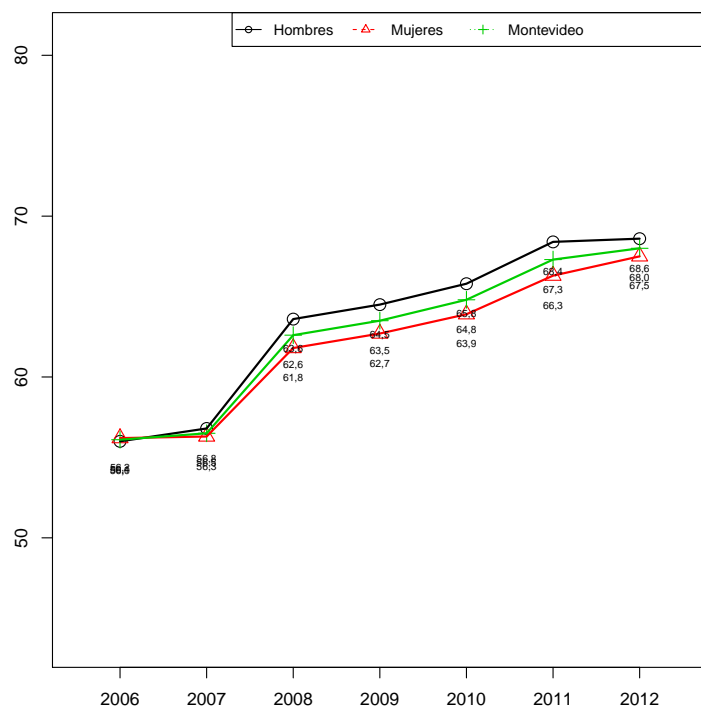
Fuente: INE, ECH 2006 a 2012



Cuadro 39: Cobertura de salud en mutualismo para la población en general

	2006	2007	2008	2009	2010	2011	2012
Hombres	56,0	56,8	63,6	64,5	65,8	68,4	68,6
Mujeres	56,2	56,3	61,8	62,7	63,9	66,3	67,5
Montevideo	56,1	56,5	62,6	63,5	64,8	67,3	68,0

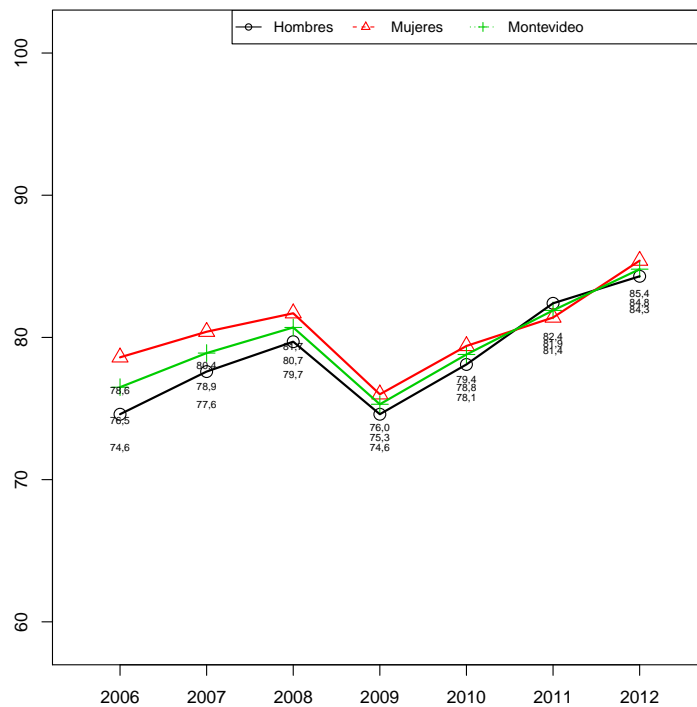
Fuente: INE, ECH 2006 a 2012



Cuadro 40: Asistencia a preescolar para niños de 3 a 5 años

	2006	2007	2008	2009	2010	2011	2012
Hombres	74,6	77,6	79,7	74,6	78,1	82,4	84,3
Mujeres	78,6	80,4	81,7	76,0	79,4	81,4	85,4
Montevideo	76,5	78,9	80,7	75,3	78,8	81,9	84,8

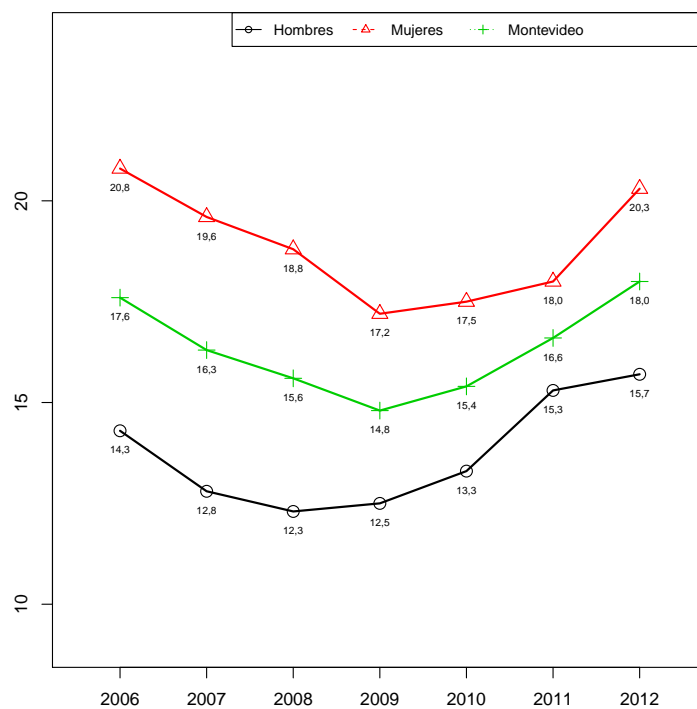
Fuente: INE, ECH 2006 a 2012



Cuadro 41: Jóvenes de 15 a 24 años que no estudian ni trabajan

	2006	2007	2008	2009	2010	2011	2012
Hombres	14,3	12,8	12,3	12,5	13,3	15,3	15,7
Mujeres	20,8	19,6	18,8	17,2	17,5	18,0	20,3
Montevideo	17,6	16,3	15,6	14,8	15,4	16,6	18,0

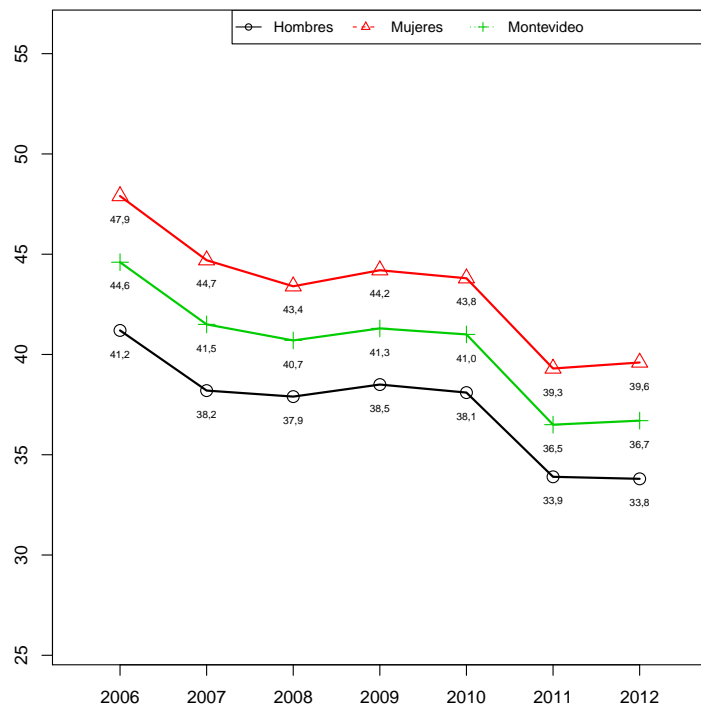
Fuente: INE, ECH 2006 a 2012



Cuadro 42: Jóvenes de 15 a 24 años que sólo estudian

	2006	2007	2008	2009	2010	2011	2012
Hombres	41,2	38,2	37,9	38,5	38,1	33,9	33,8
Mujeres	47,9	44,7	43,4	44,2	43,8	39,3	39,6
Montevideo	44,6	41,5	40,7	41,3	41,0	36,5	36,7

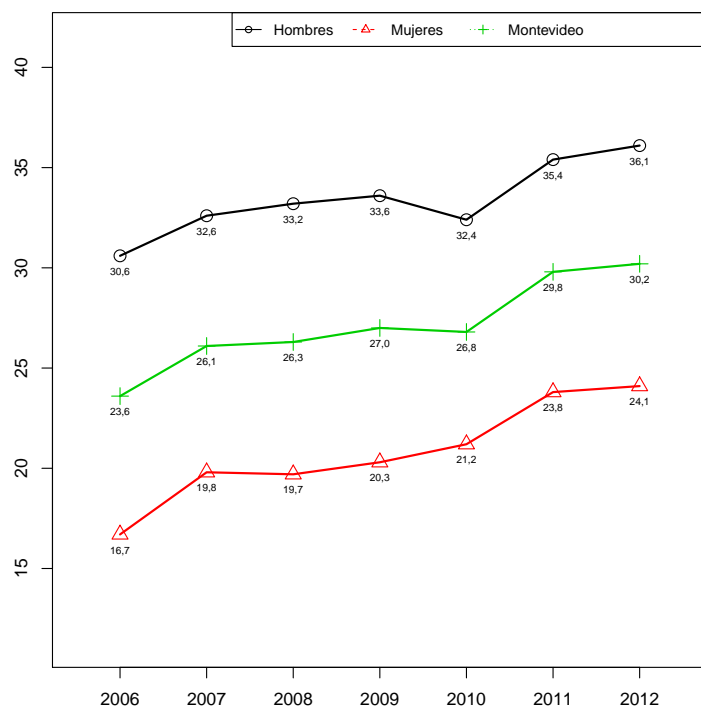
Fuente: INE, ECH 2006 a 2012



Cuadro 43: Jóvenes de 15 a 24 años que sólo trabajan

	2006	2007	2008	2009	2010	2011	2012
Hombres	30,6	32,6	33,2	33,6	32,4	35,4	36,1
Mujeres	16,7	19,8	19,7	20,3	21,2	23,8	24,1
Montevideo	23,6	26,1	26,3	27,0	26,8	29,8	30,2

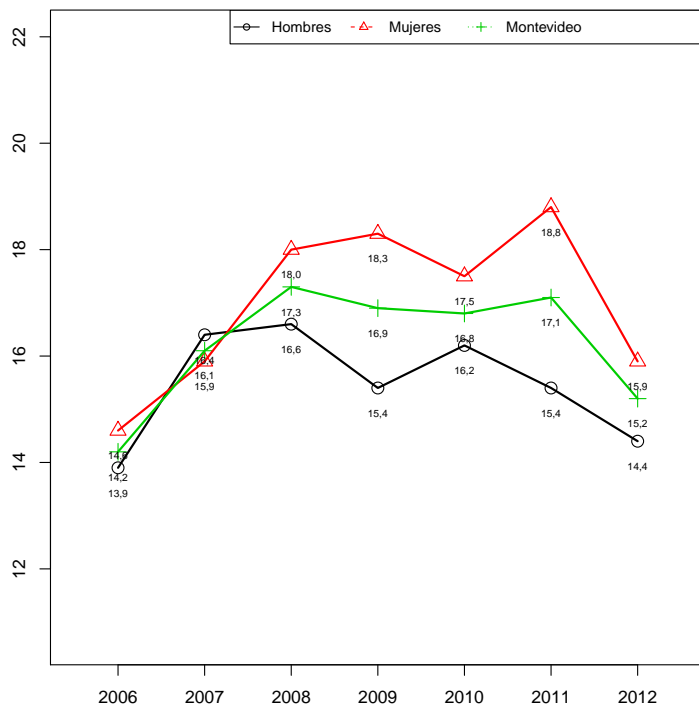
Fuente: INE, ECH 2006 a 2012



Cuadro 44: Jóvenes de 15 a 24 años que estudian y trabajan

	2006	2007	2008	2009	2010	2011	2012
Hombres	13,9	16,4	16,6	15,4	16,2	15,4	14,4
Mujeres	14,6	15,9	18,0	18,3	17,5	18,8	15,9
Montevideo	14,2	16,1	17,3	16,9	16,8	17,1	15,2

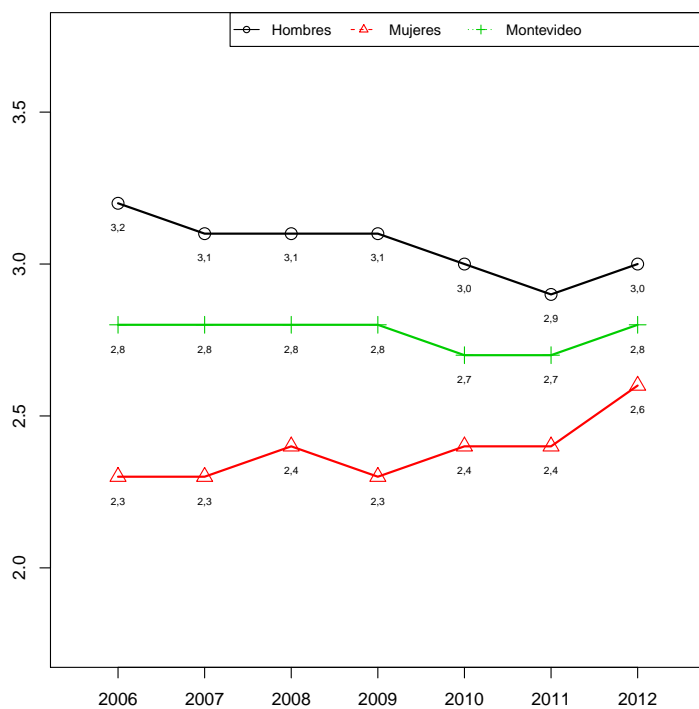
Fuente: INE, ECH 2006 a 2012



Cuadro 45: Promedio de personas por hogar

	2006	2007	2008	2009	2010	2011	2012
Hombres	3,2	3,1	3,1	3,1	3,0	2,9	3,0
Mujeres	2,3	2,3	2,4	2,3	2,4	2,4	2,6
Montevideo	2,8	2,8	2,8	2,8	2,7	2,7	2,8

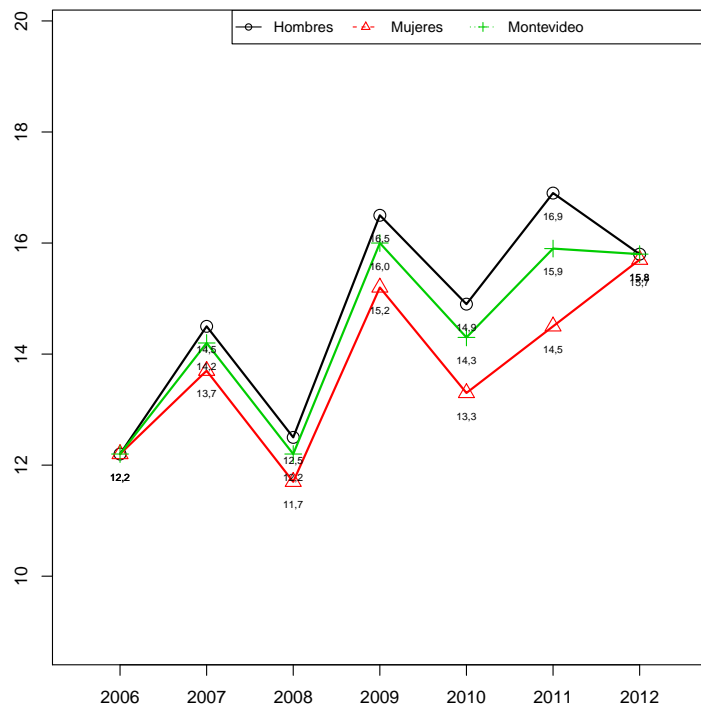
Fuente: INE, ECH 2006 a 2012



Cuadro 46: Vivienda inadecuada

	2006	2007	2008	2009	2010	2011	2012
Hombres	20,6	23,0	20,9	22,8	22,0	25,5	24,9
Mujeres	21,3	23,1	21,4	23,2	23,6	24,4	25,0
Montevideo	20,9	23,1	21,1	23,0	22,7	25,0	24,9

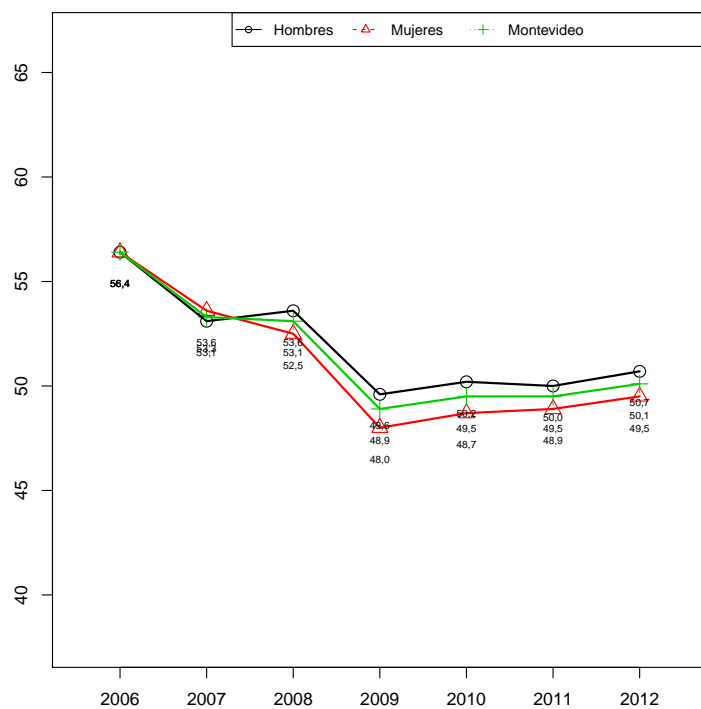
Fuente: INE, ECH 2006 a 2012



Cuadro 47: Propietarios del terreno y la vivienda

	2006	2007	2008	2009	2010	2011	2012
Hombres	56,4	53,1	53,6	49,6	50,2	50,0	50,7
Mujeres	56,4	53,6	52,5	48,0	48,7	48,9	49,5
Montevideo	56,4	53,3	53,1	48,9	49,5	49,5	50,1

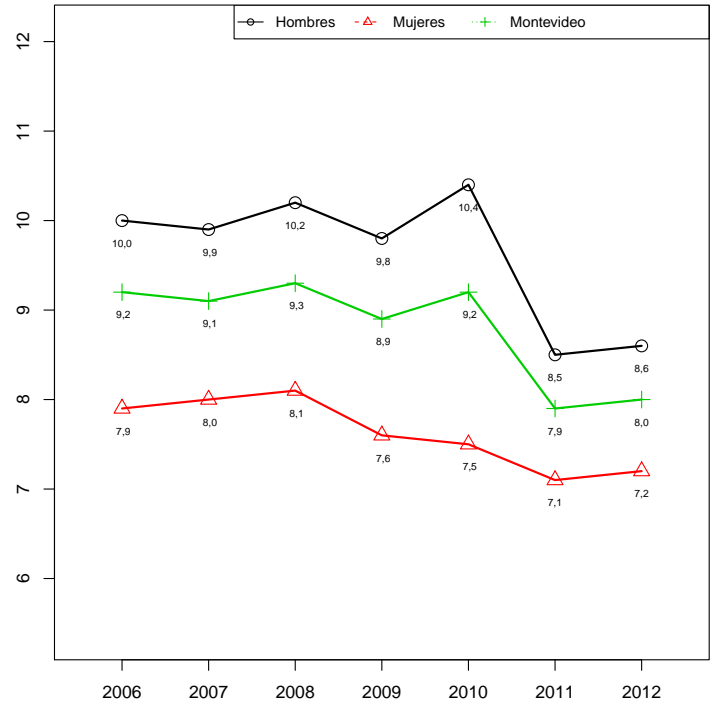
Fuente: INE, ECH 2006 a 2012



Cuadro 48: Propietarios sólo de la vivienda

	2006	2007	2008	2009	2010	2011	2012
Hombres	10,0	9,9	10,2	9,8	10,4	8,5	8,6
Mujeres	7,9	8,0	8,1	7,6	7,5	7,1	7,2
Montevideo	9,2	9,1	9,3	8,9	9,2	7,9	8,0

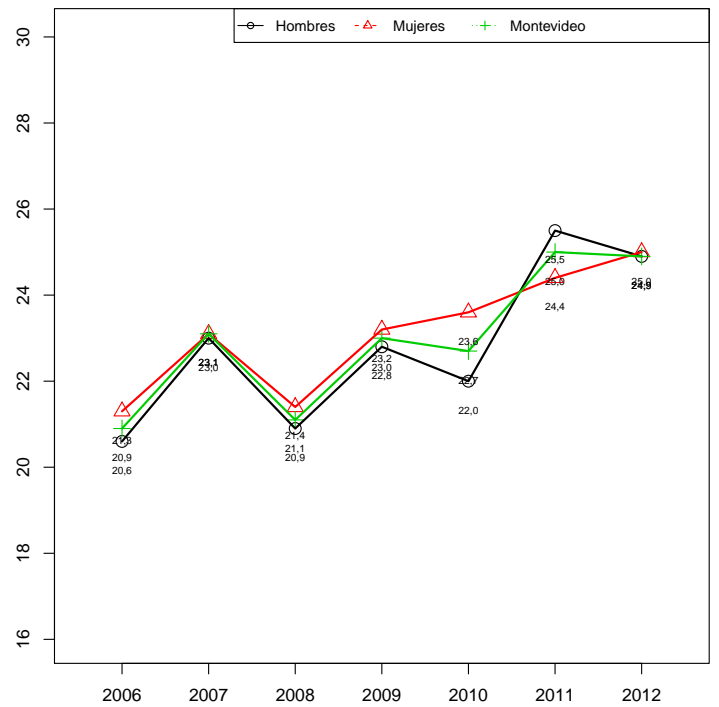
Fuente: INE, ECH 2006 a 2012



Cuadro 49: Inquilino o arrendatario

	2006	2007	2008	2009	2010	2011	2012
Hombres	20,6	23,0	20,9	22,8	22,0	25,5	24,9
Mujeres	21,3	23,1	21,4	23,2	23,6	24,4	25,0
Montevideo	20,9	23,1	21,1	23,0	22,7	25,0	24,9

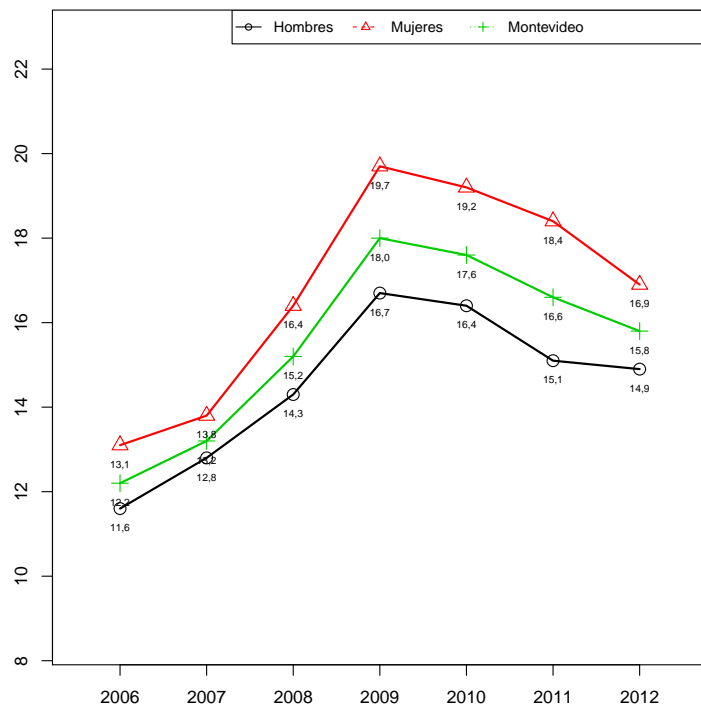
Fuente: INE, ECH 2006 a 2012



Cuadro 50: Ocupantes gratuitos con relación de dependencia

	2006	2007	2008	2009	2010	2011	2012
Hombres	11,6	12,8	14,3	16,7	16,4	15,1	14,9
Mujeres	13,1	13,8	16,4	19,7	19,2	18,4	16,9
Montevideo	12,2	13,2	15,2	18,0	17,6	16,6	15,8

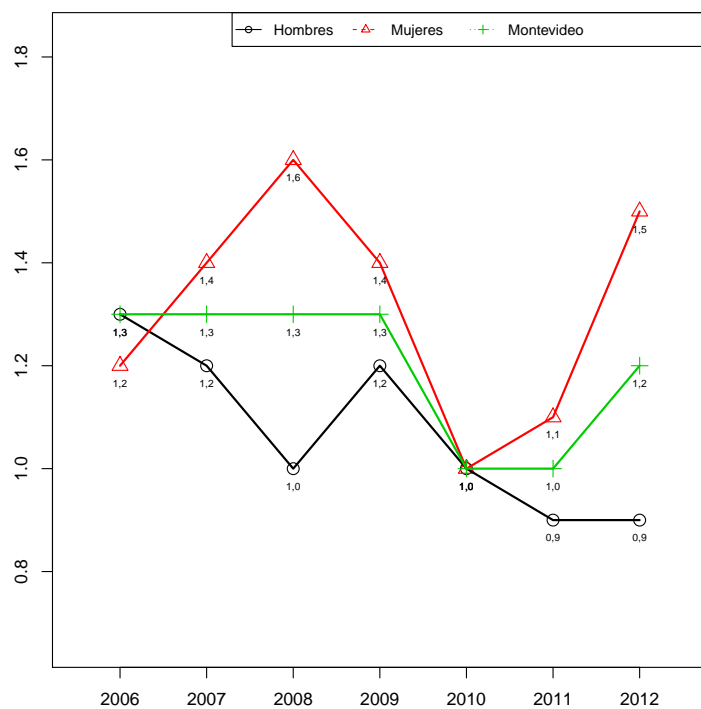
Fuente: INE, ECH 2006 a 2012



Cuadro 51: Ocupantes sin permiso

	2006	2007	2008	2009	2010	2011	2012
Hombres	1,3	1,2	1,0	1,2	1,0	0,9	0,9
Mujeres	1,2	1,4	1,6	1,4	1,0	1,1	1,5
Montevideo	1,3	1,3	1,3	1,3	1,0	1,0	1,2

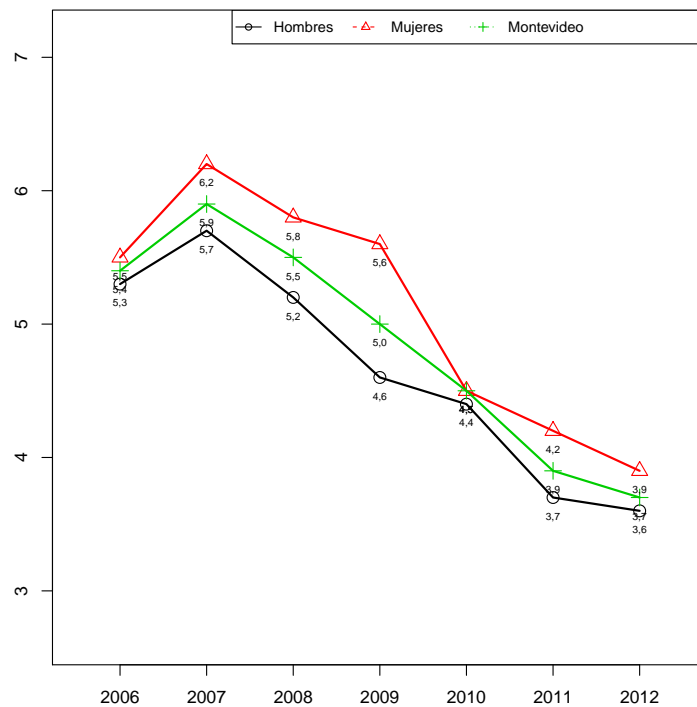
Fuente: INE, ECH 2006 a 2012



Cuadro 52: Servicio sanitario incompleto

	2006	2007	2008	2009	2010	2011	2012
Hombres	5,3	5,7	5,2	4,6	4,4	3,7	3,6
Mujeres	5,5	6,2	5,8	5,6	4,5	4,2	3,9
Montevideo	5,4	5,9	5,5	5,0	4,5	3,9	3,7

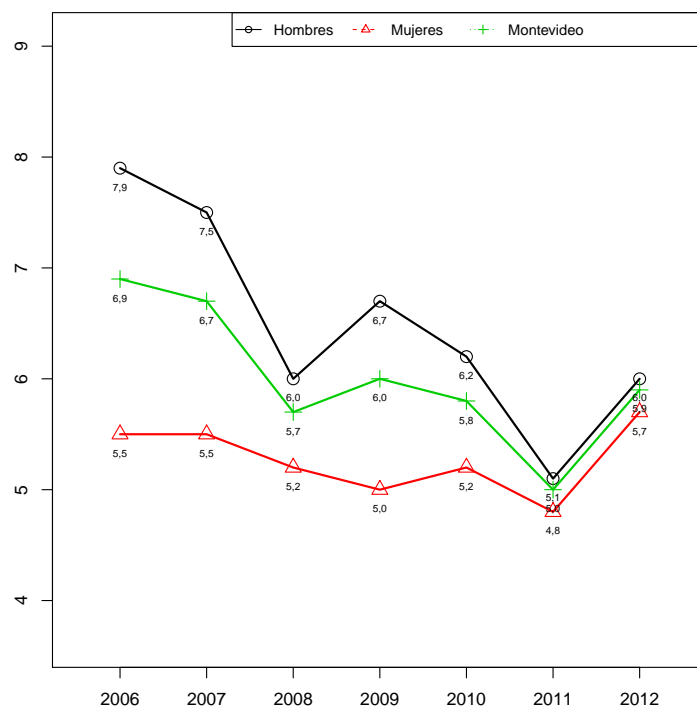
Fuente: INE, ECH 2006 a 2012



Cuadro 53: Hogares con hacinamiento

	2006	2007	2008	2009	2010	2011	2012
Hombres	7,9	7,5	6,0	6,7	6,2	5,1	6,0
Mujeres	5,5	5,5	5,2	5,0	5,2	4,8	5,7
Montevideo	6,9	6,7	5,7	6,0	5,8	5,0	5,9

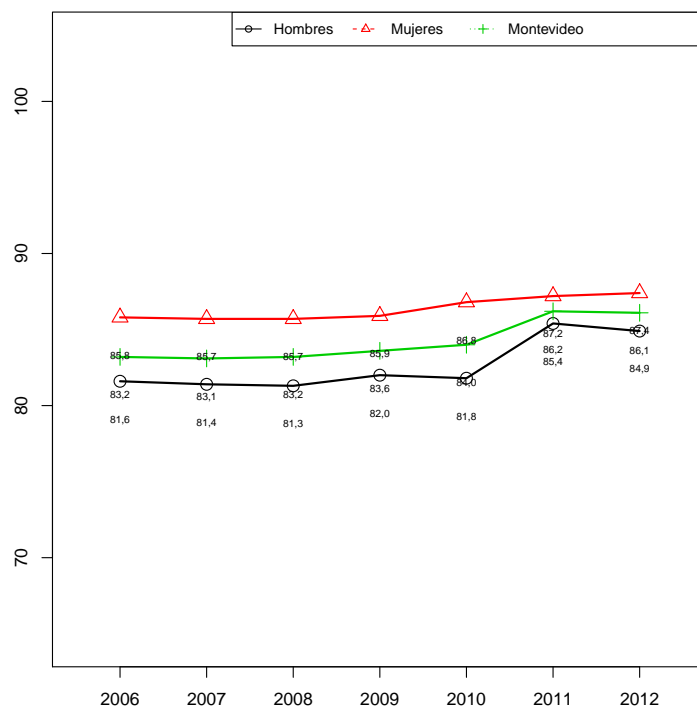
Fuente: INE, ECH 2006 a 2012



Cuadro 54: Evacuación del servicio sanitario en red general

	2006	2007	2008	2009	2010	2011	2012
Hombres	81,6	81,4	81,3	82,0	81,8	85,4	84,9
Mujeres	85,8	85,7	85,7	85,9	86,8	87,2	87,4
Montevideo	83,2	83,1	83,2	83,6	84,0	86,2	86,1

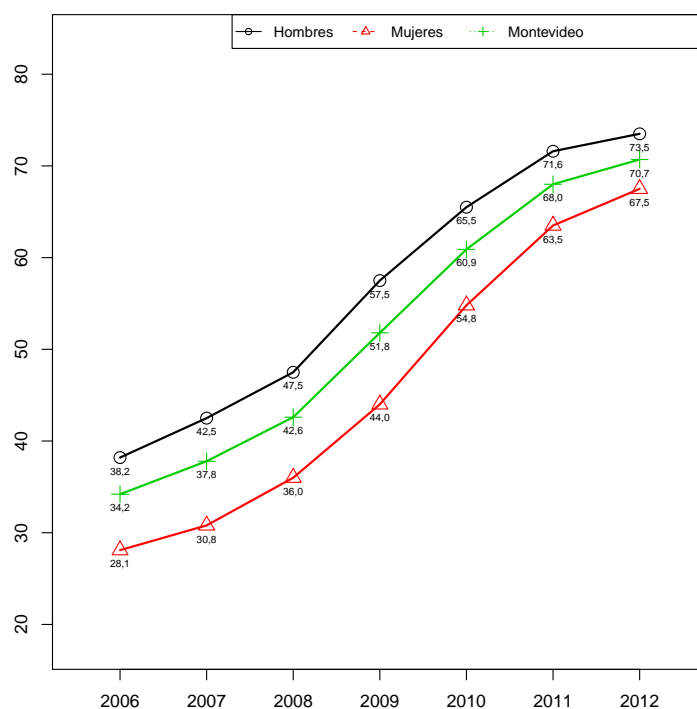
Fuente: INE, ECH 2006 a 2012



Cuadro 55: Tenencia de internet en el hogar

	2006	2007	2008	2009	2010	2011	2012
Hombres	38,2	42,5	47,5	57,5	65,5	71,6	73,5
Mujeres	28,1	30,8	36,0	44,0	54,8	63,5	67,5
Montevideo	34,2	37,8	42,6	51,8	60,9	68,0	70,7

Fuente: INE, ECH 2006 a 2012



Cuadro 56: Tenencia de PC en el hogar

	2006	2007	2008	2009	2010	2011	2012
Hombres	24,3	27,3	34,0	42,7	51,3	60,8	62,5
Mujeres	16,7	18,5	24,0	31,1	40,1	51,0	54,9
Montevideo	21,4	23,7	29,7	37,8	46,4	56,5	59,0

Fuente: INE, ECH 2006 a 2012

