



DEPARTAMENTO DESARROLLO AMBIENTAL

División Limpieza y Gestión De Residuos

Servicio de Planificación y Proyectos

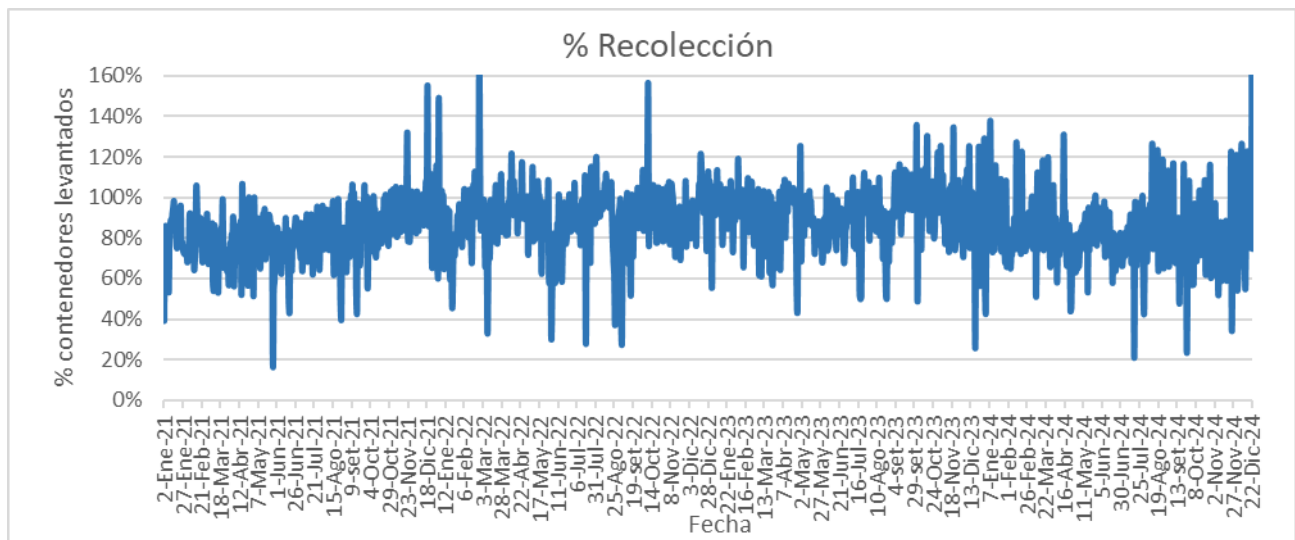
Unidad: 4487

INFORME DIARIO DE GESTIÓN DIVISIÓN LIMPIEZA 23/12/2024

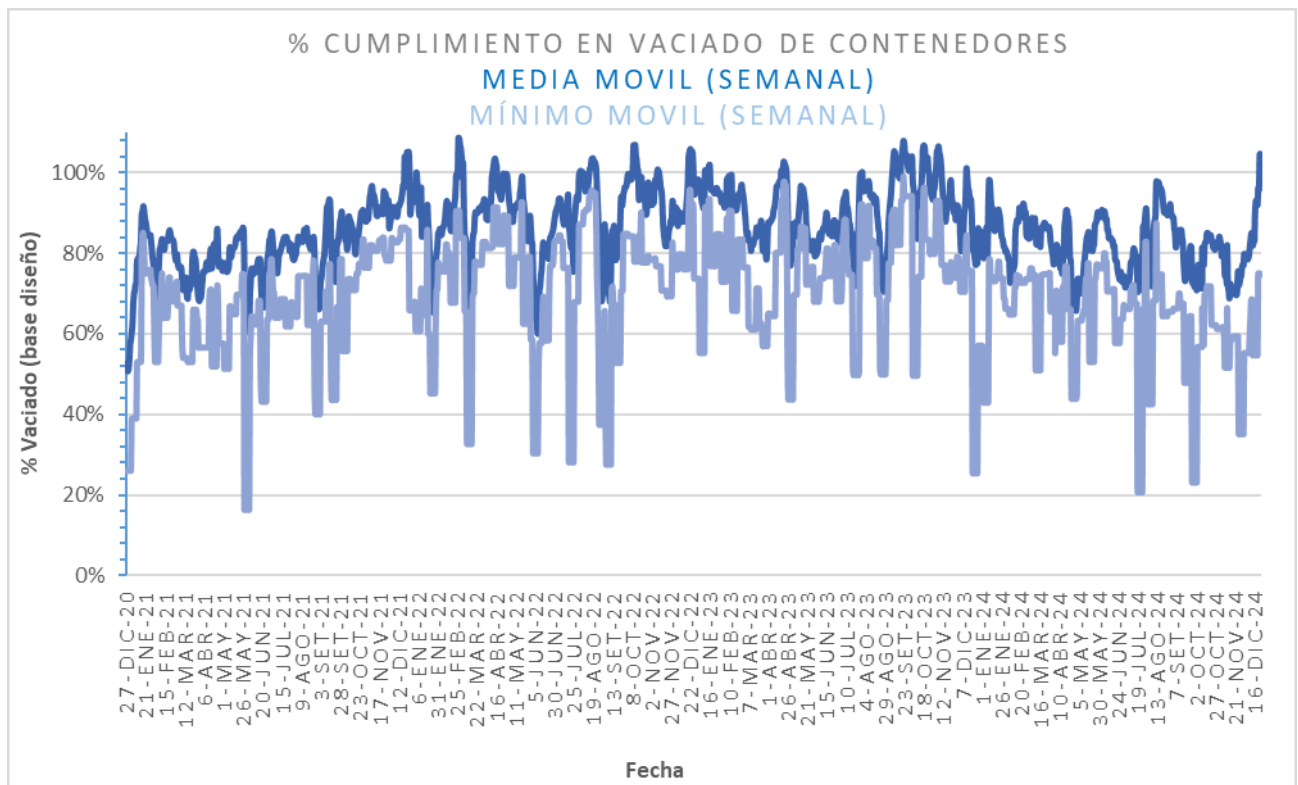
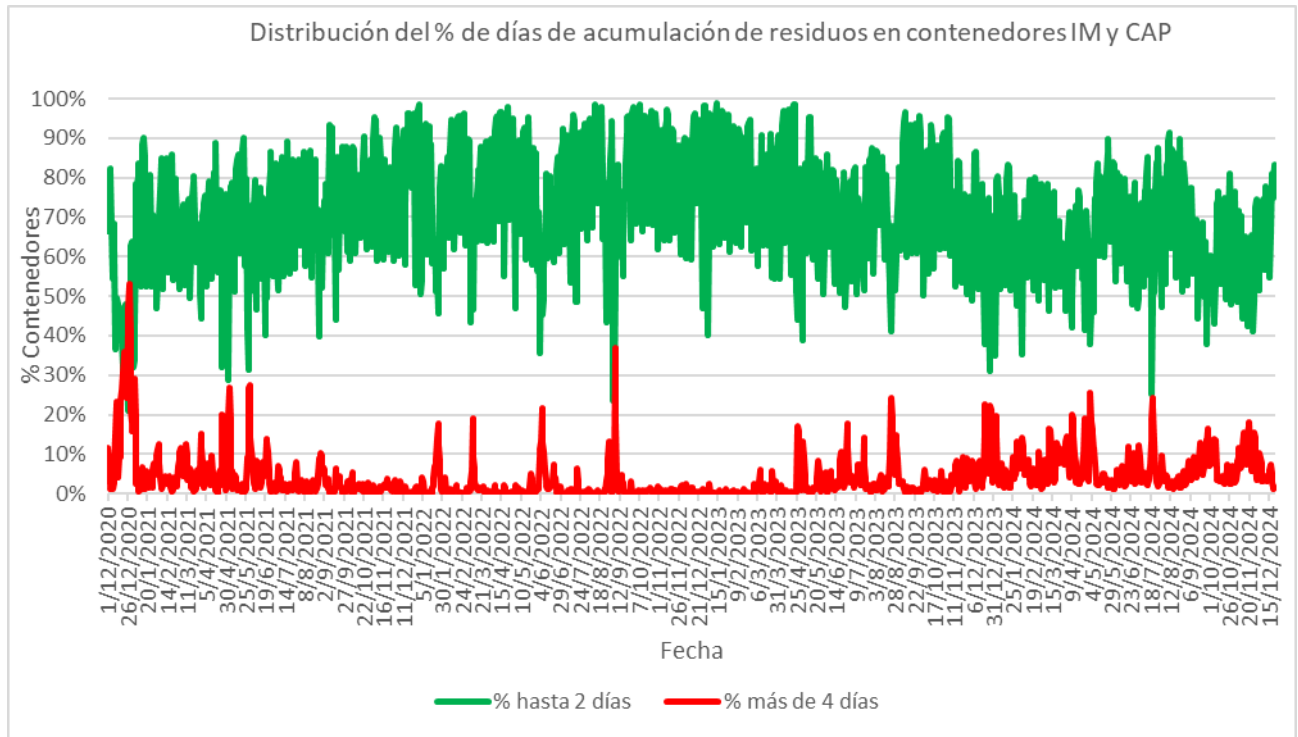
Análisis de contenedores levantados por Región y Turno hasta la hora 06:00.
Los datos son extraídos del sistema DFR.

Estado de la recolección.

Contenedores planificados IM - Fideicomiso	Contenedores vaciados IM - Fideicomiso	% Contenedores levantados	Media móvil (7 días previos) porcentaje de contenedores vaciados
6.134	4.575	75%	98%

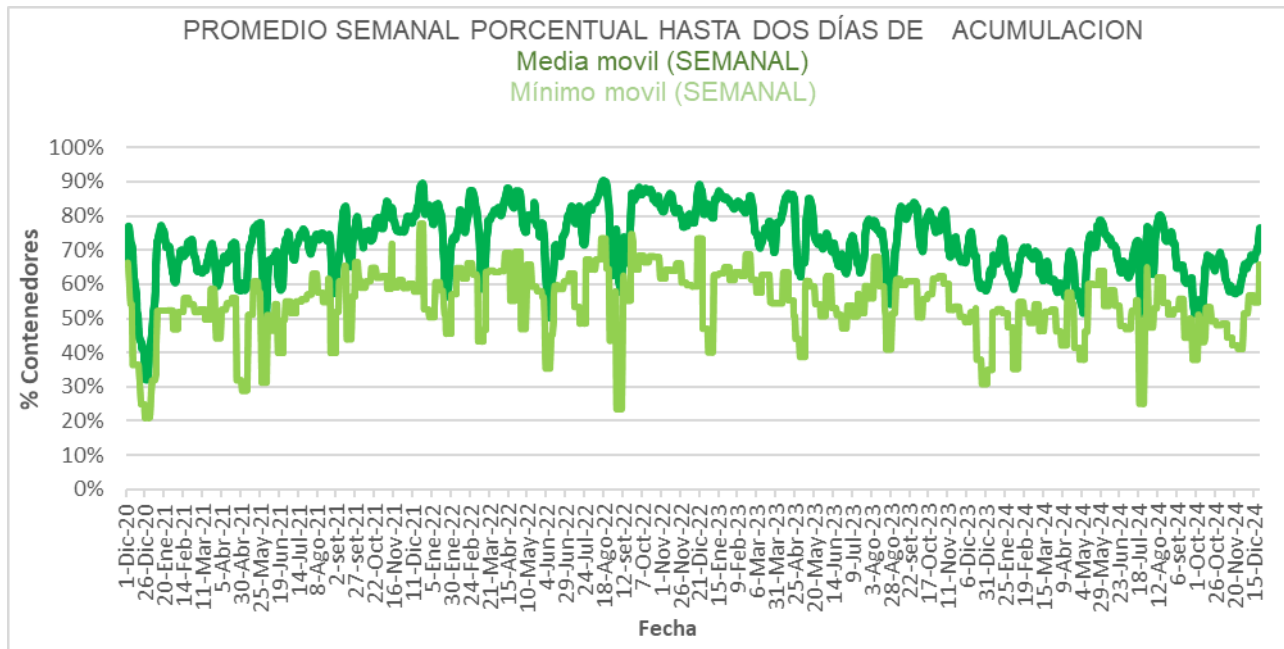
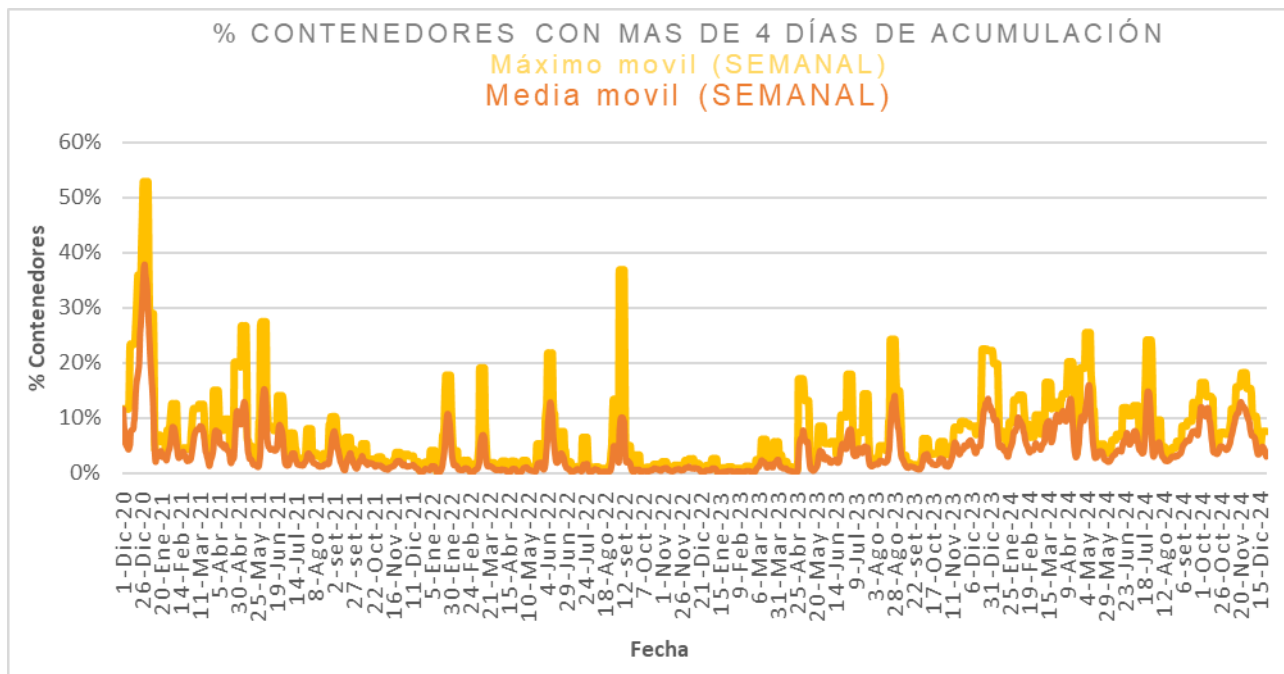


Días	Valores diarios		Promedio 7 días % contenedores
	N° Contenedores IM - Fideicomiso	% Contenedores	
Hasta 2	8.692	75,8%	76,5%
entre 2-3	2.197	19,2%	15,4%
entre 3-4	389	3,4%	5,2%
entre 4-5	97	0,8%	1,6%
más de 5	86	0,8%	1,4%
Total	11.461	100%	100%





Promedio, media, mínimo y máximo móvil semanal de hasta 2 y más de 4 días.





Disponibilidad

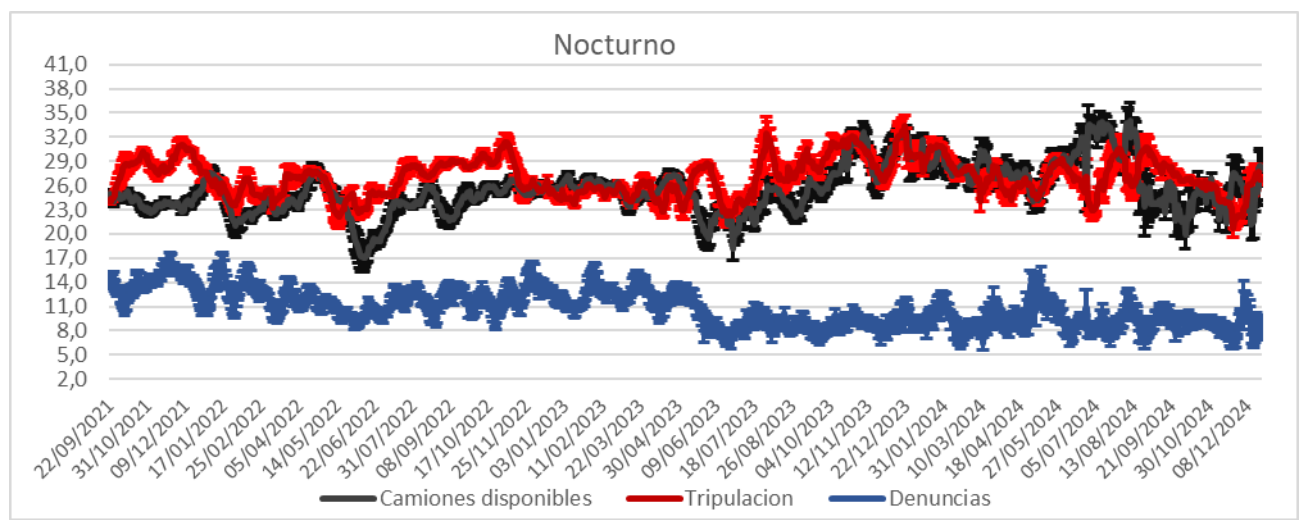
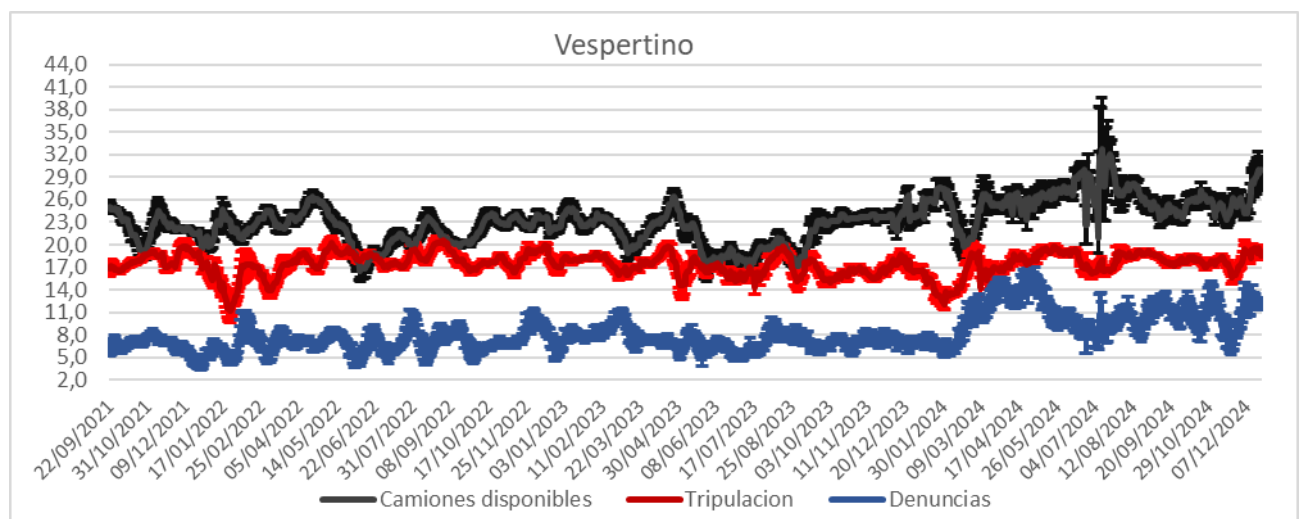
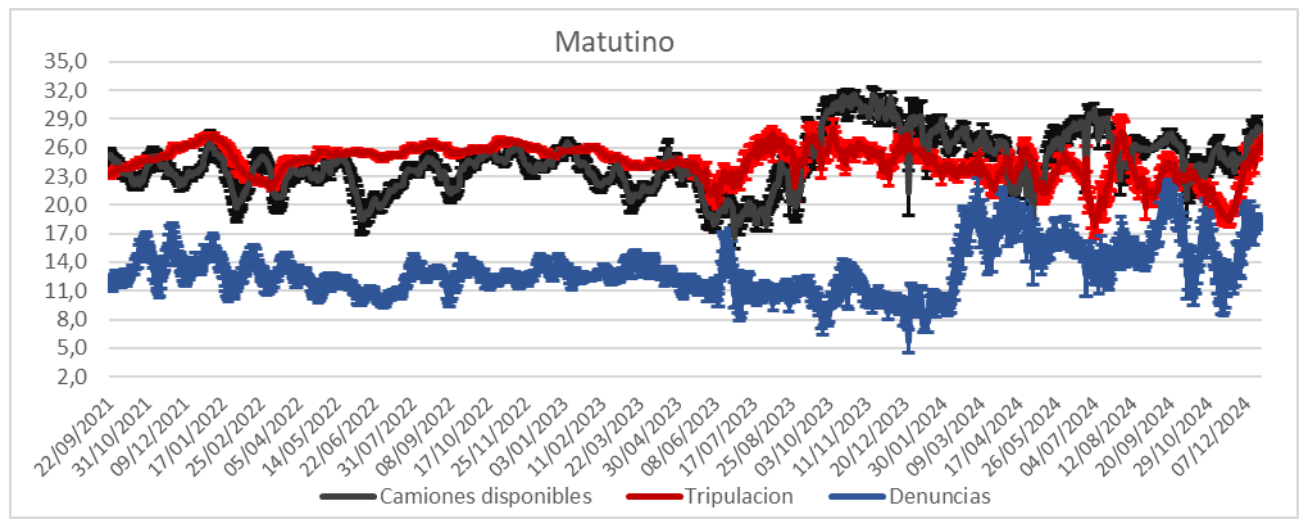
DISPONIBILIDAD POR TURNOS			
21/12/2024	MATUTINO	VESPERTINO	NOCTURNO
CAMIONES	31	30	34
CHOFERES	30	19	24
AUXILIARES	29	17	23
CAMIONES UTILIZADOS	27	17	21
DENUNCIAS DE FALLAS	15	11	5

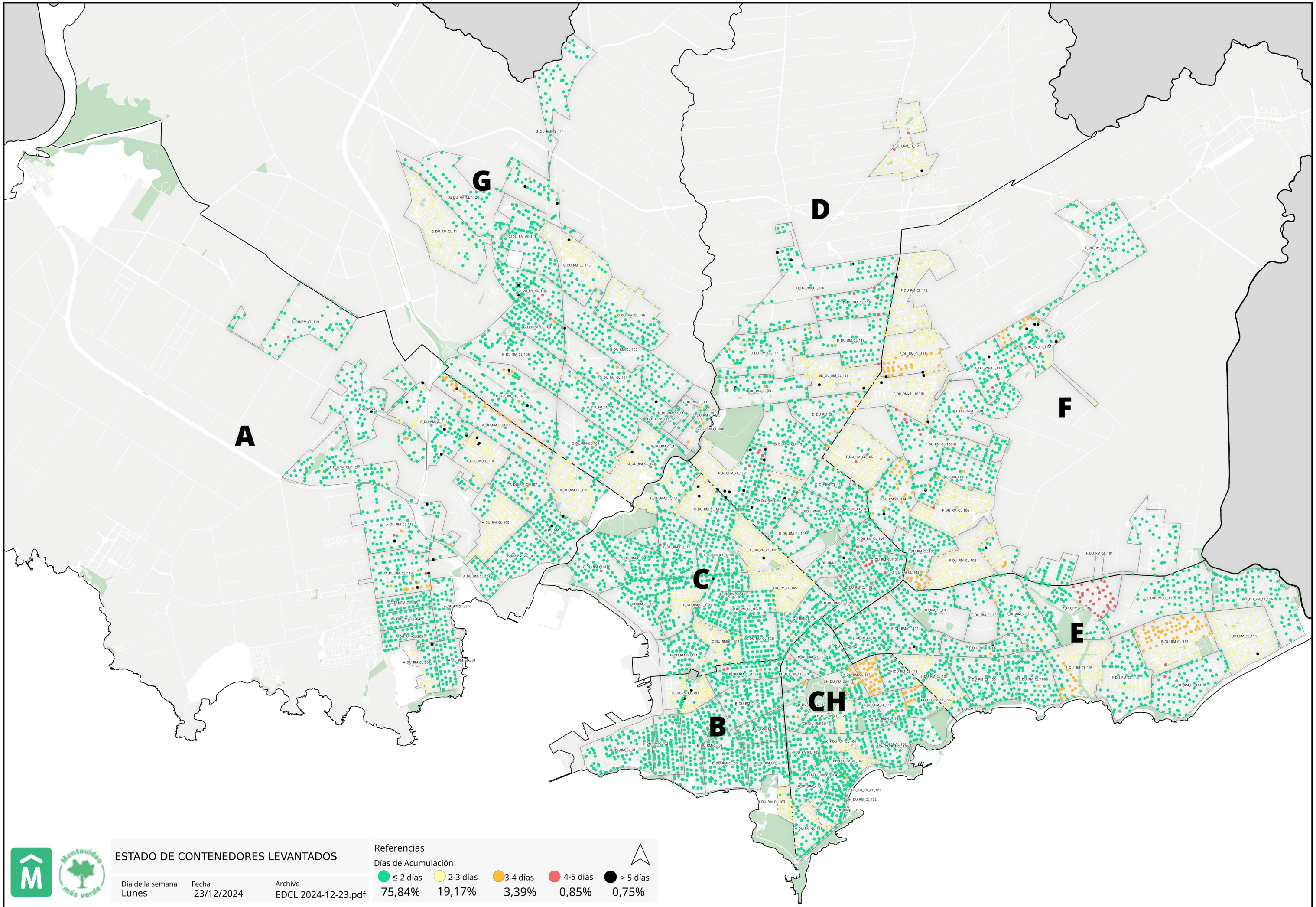
Media móvil 14 días camiones, choferes, auxiliares y denuncias por turno.

	Matutino			Vespertino			Nocturno		
	μ	σ	$\mu \pm 2\sigma$	μ	σ	$\mu \pm 2\sigma$	μ	σ	$\mu \pm 2\sigma$
Camiones	26,3	1,7	[22,79 - 29,78]	30,0	1,6	[26,72 - 33,28]	19,0	1,3	[16,31 - 21,69]
Tripulantes	26,3	0,7	[24,89 - 27,68]	18,5	0,4	[17,71 - 19,21]	26,7	0,6	[25,54 - 27,79]
Denuncias	17,9	0,5	[16,9 - 18,95]	11,9	0,4	[11,08 - 12,77]	8,6	0,9	[6,76 - 10,53]



Gráficos de camiones, choferes, auxiliares y denuncias por turno.





ESTADO DE CONTENEDORES LEVANTADOS

Día de la semana: **Lunes**
 Fecha: **23/12/2024**
 Archivo: **EDCL 2024-12-23.pdf**

Referencias

Días de Acumulación

● ≤ 2 días	● 2-3 días	● 3-4 días	● 4-5 días	● > 5 días
75,84%	19,17%	3,39%	0,85%	0,75%

