



DEPARTAMENTO DESARROLLO AMBIENTAL

División Limpieza y Gestión De Residuos

Servicio de Planificación y Proyectos

Unidad: 4487

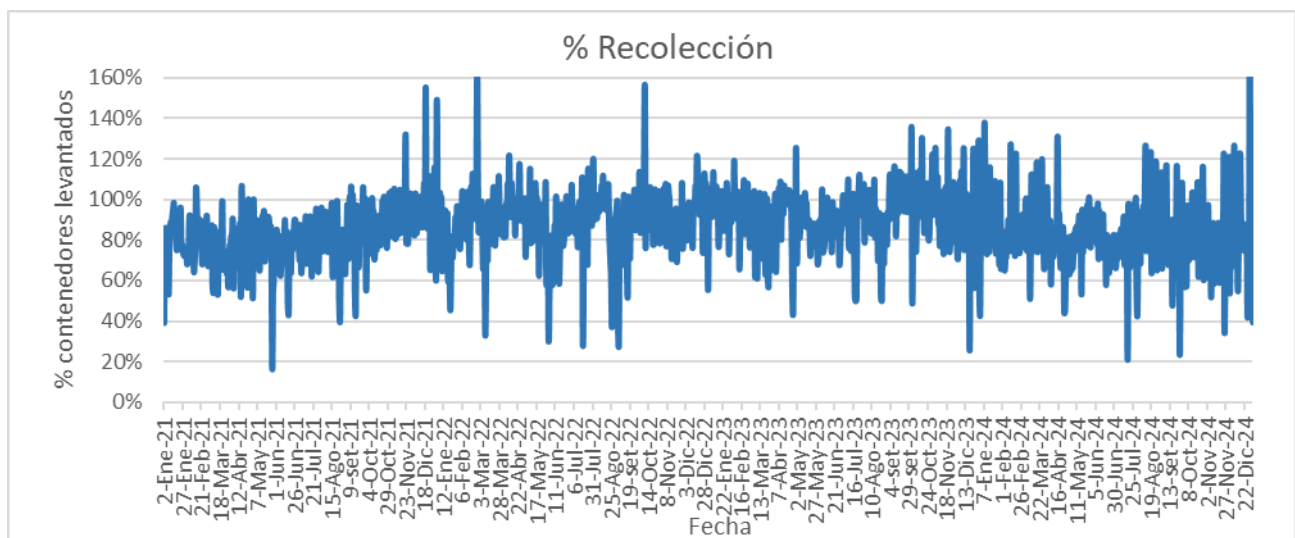
INFORME DIARIO DE GESTIÓN DIVISIÓN LIMPIEZA 02/01/2025

Análisis de contenedores levantados por Región y Turno hasta la hora 06:00.
Los datos son extraídos del sistema DFR.

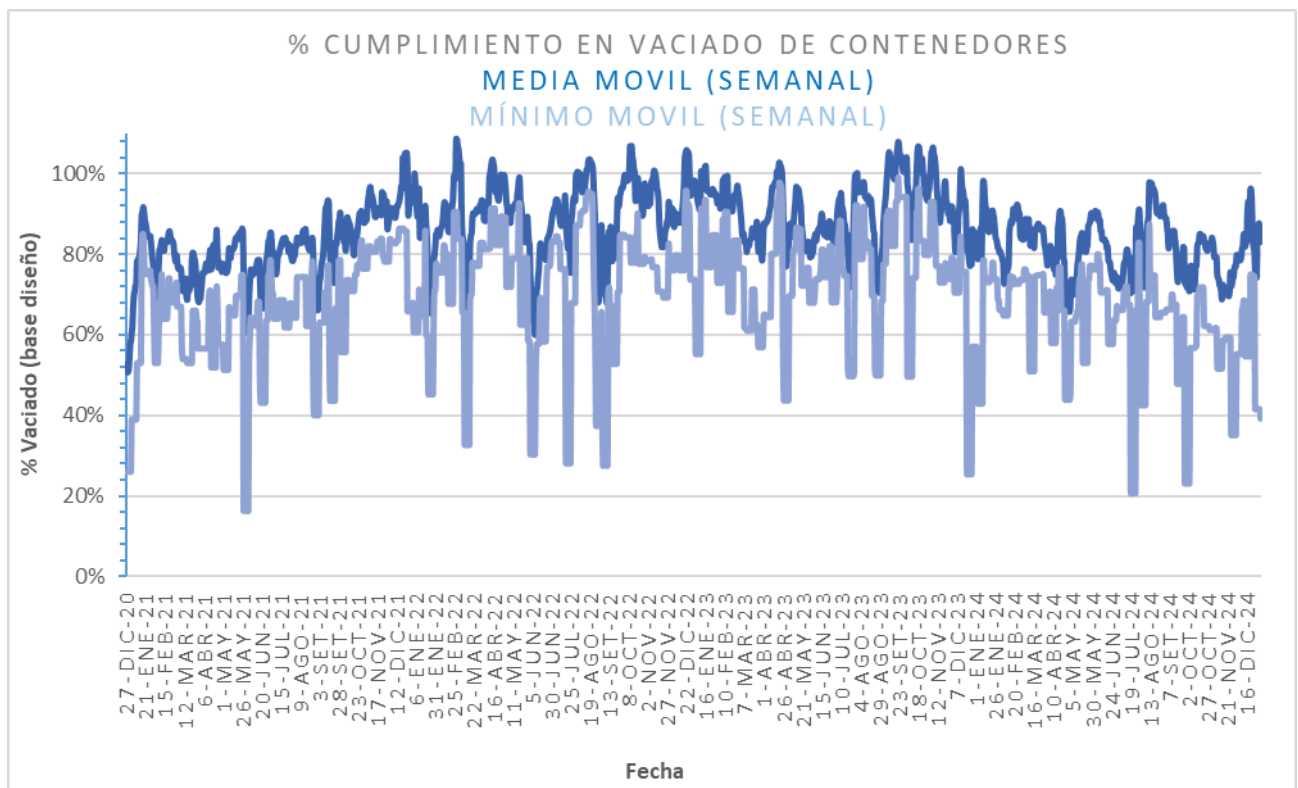
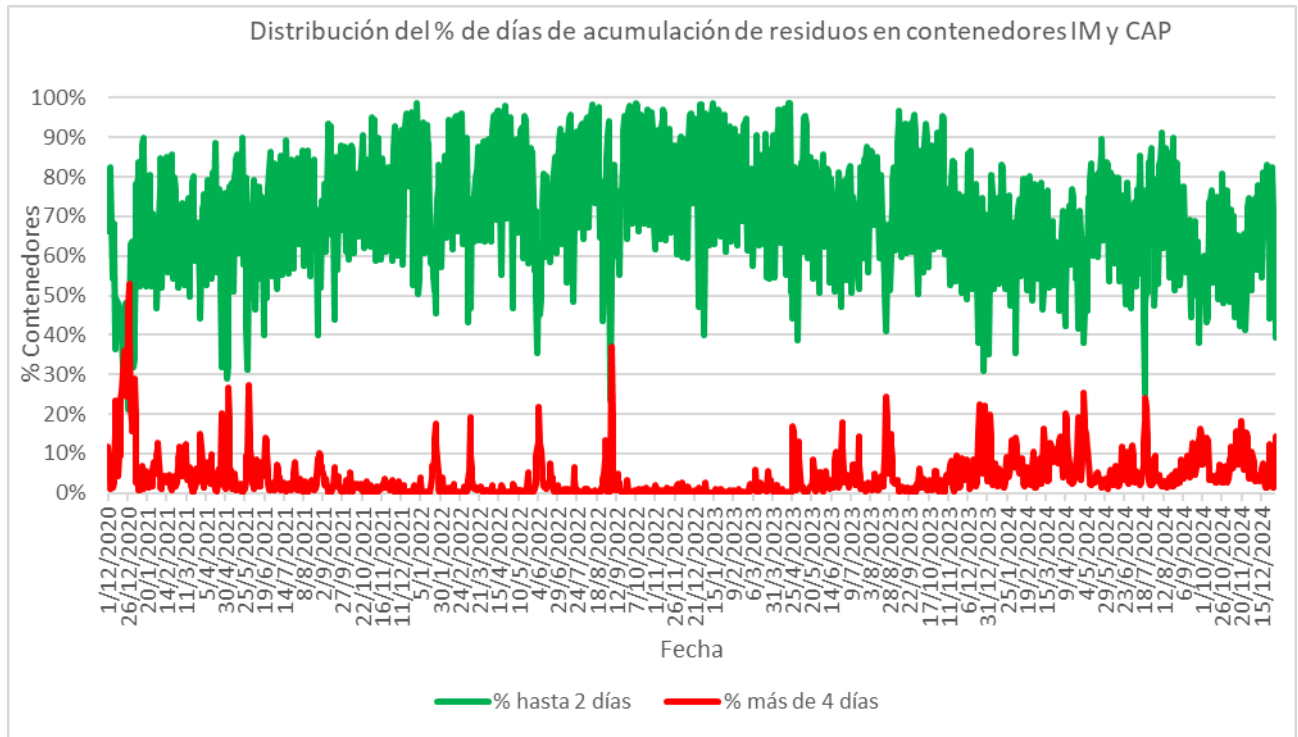
Estado de la recolección.

Contenedores planificados IM - Fideicomiso	Contenedores vaciados IM - Fideicomiso	% Contenedores levantados
6.119	2.402	39%

Media móvil (7 días previos) porcentaje de contenedores vaciados
83%

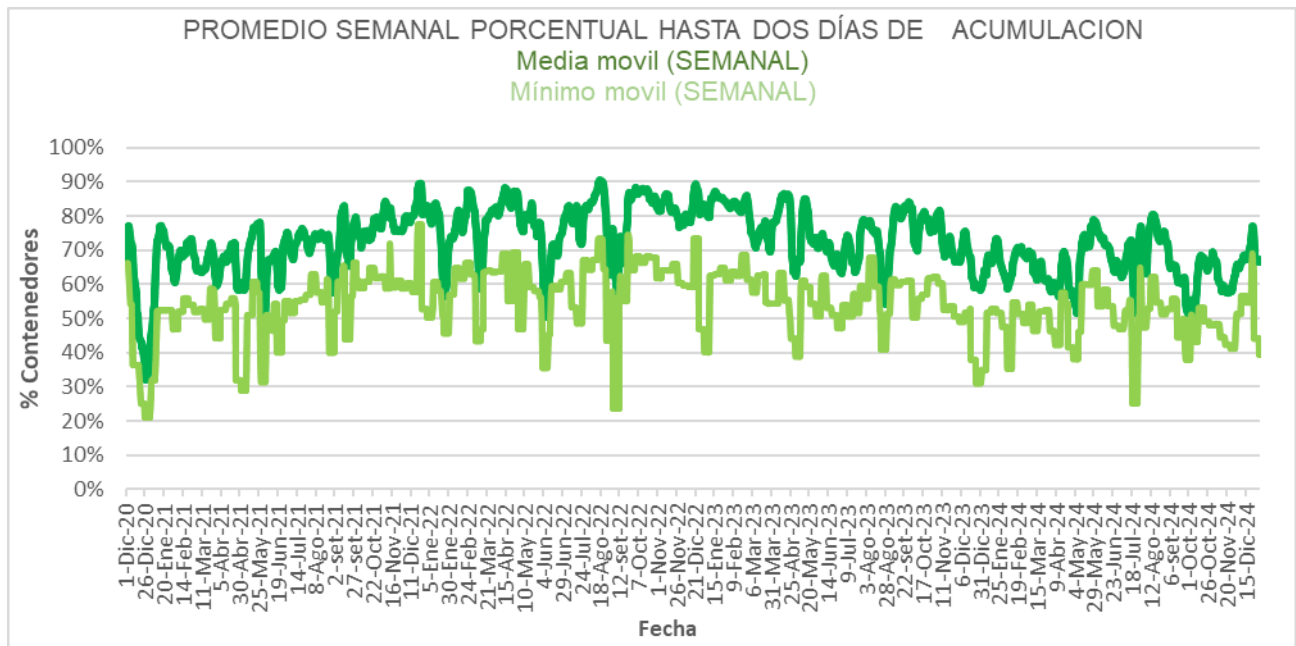
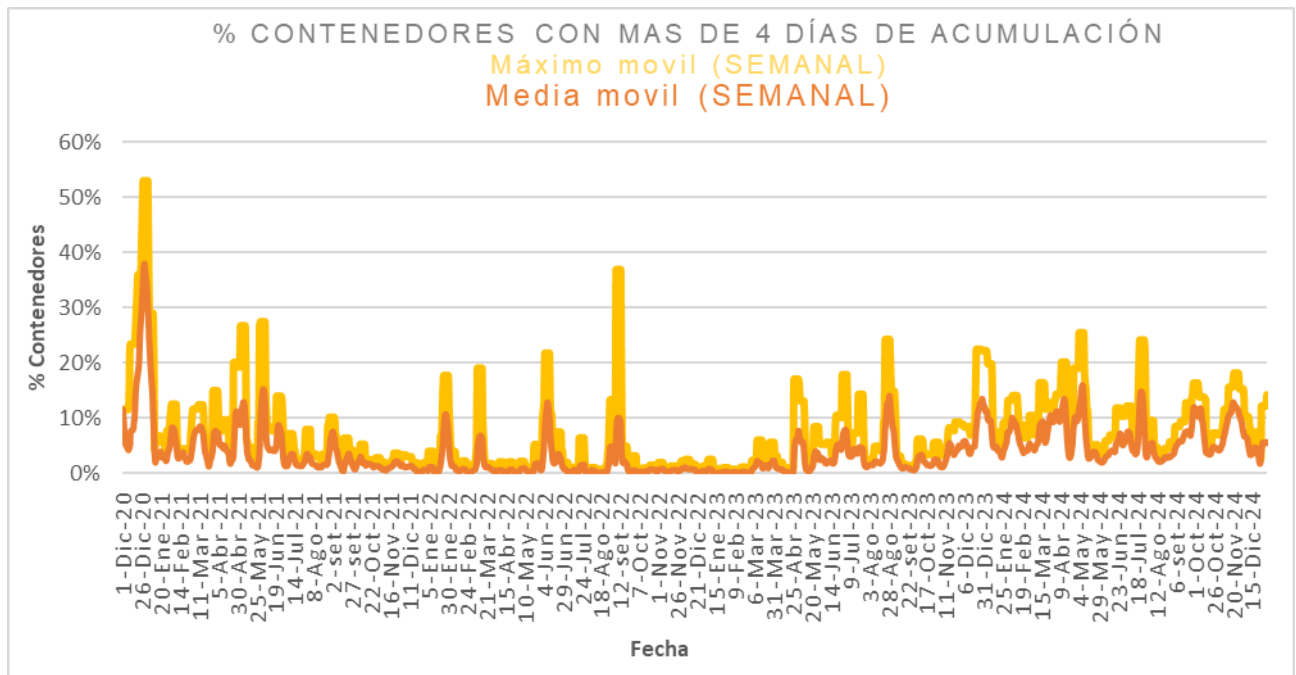


Días	Valores diarios		Promedio 7 días % contenedores
	N° Contenedores IM - Fideicomiso	% Contenedores	
Hasta 2	4.493	39,4%	66,6%
entre 2-3	3.815	33,5%	18,9%
entre 3-4	1.469	12,9%	8,7%
entre 4-5	1.431	12,6%	4,1%
más de 5	191	1,7%	1,6%
Total	11.399	100%	100%





Promedio, media, mínimo y máximo móvil semanal de hasta 2 y más de 4 días.





Disponibilidad

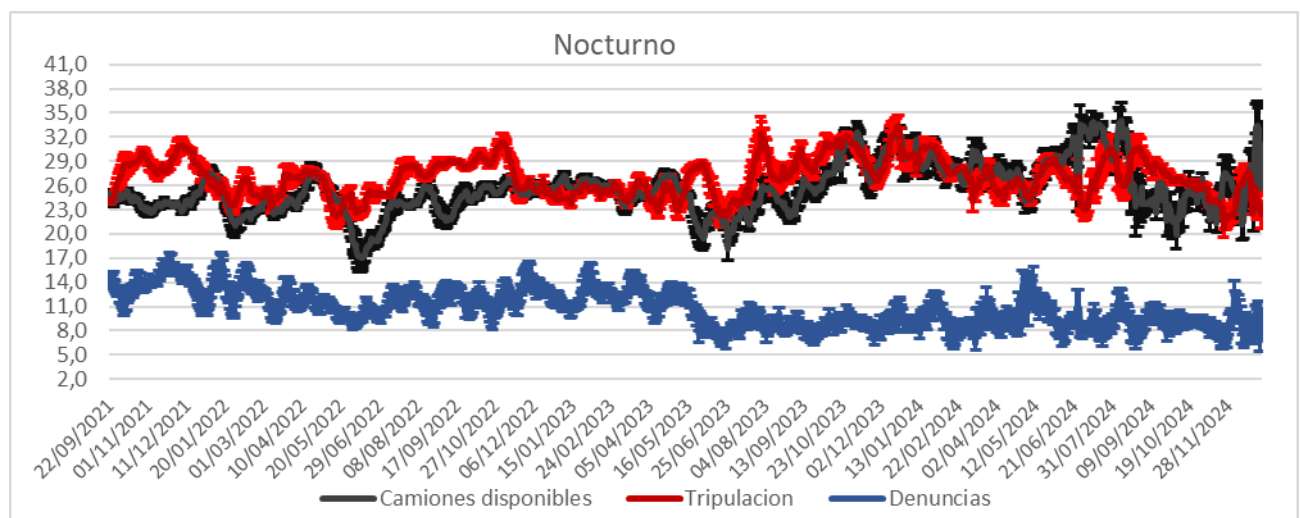
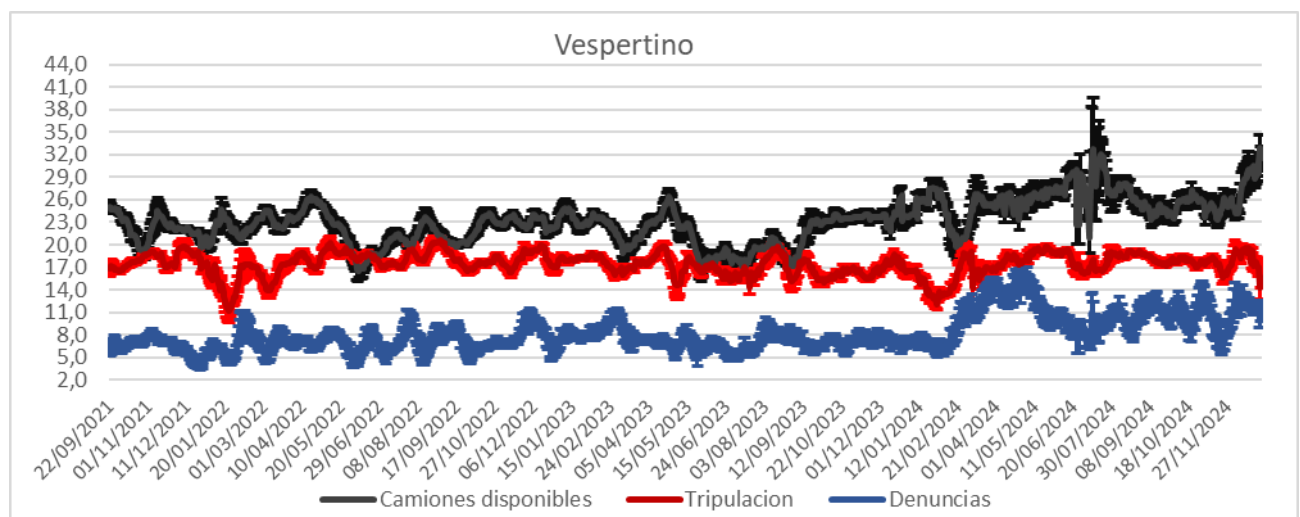
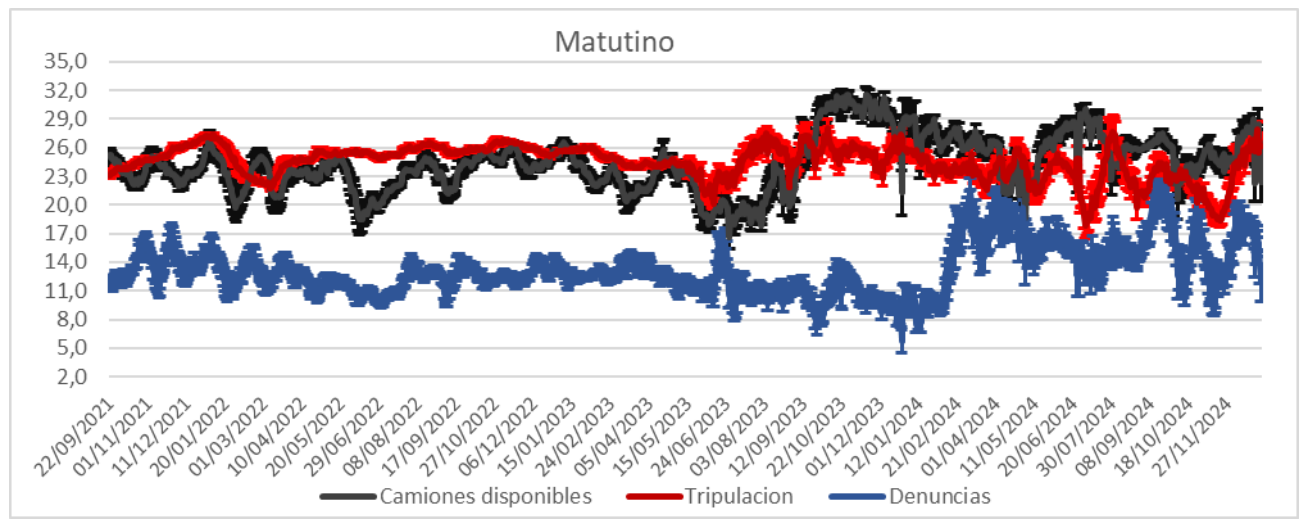
DISPONIBILIDAD POR TURNOS			
01/01/2025	MATUTINO	VESPERTINO	NOCTURNO
CAMIONES			35
CHOFERES			17
AUXILIARES			20
CAMIONES UTILIZADOS			22
DENUNCIAS DE FALLAS			17

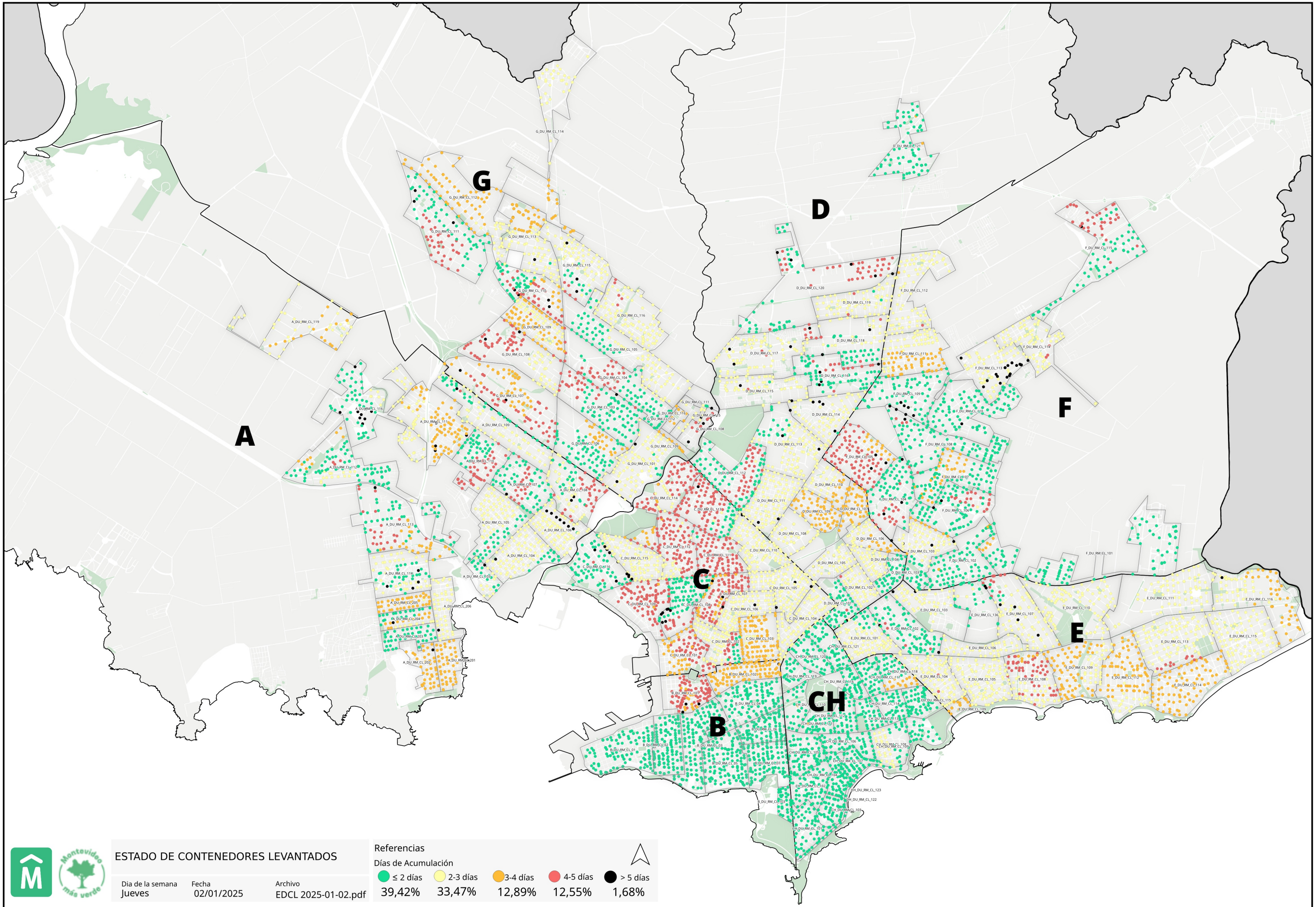
Media móvil 14 días camiones, choferes, auxiliares y denuncias por turno.

	Matutino			Vespertino			Nocturno		
	μ	σ	$\mu \pm 2\sigma$	μ	σ	$\mu \pm 2\sigma$	μ	σ	$\mu \pm 2\sigma$
Camiones	21,2	1,8	[17,54 - 24,77]	31,6	1,6	[28,42 - 34,69]	19,1	1,6	[15,85 - 22,31]
Tripulantes	26,2	0,6	[24,95 - 27,45]	15,7	1,4	[12,77 - 18,57]	22,4	1,7	[19,11 - 25,72]
Denuncias	11,8	2,0	[7,89 - 15,81]	10,7	0,8	[9,14 - 12,2]	9,3	1,1	[7,18 - 11,43]



Gráficos de camiones, choferes, auxiliares y denuncias por turno.





ESTADO DE CONTENEDORES LEVANTADOS

Día de la semana: Jueves
 Fecha: 02/01/2025
 Archivo: EDCL 2025-01-02.pdf

Referencias

Días de Acumulación

● ≤ 2 días	● 2-3 días	● 3-4 días	● 4-5 días	● > 5 días
39,42%	33,47%	12,89%	12,55%	1,68%

