



DEPARTAMENTO DESARROLLO AMBIENTAL

División Limpieza y Gestión De Residuos

Servicio de Planificación y Proyectos

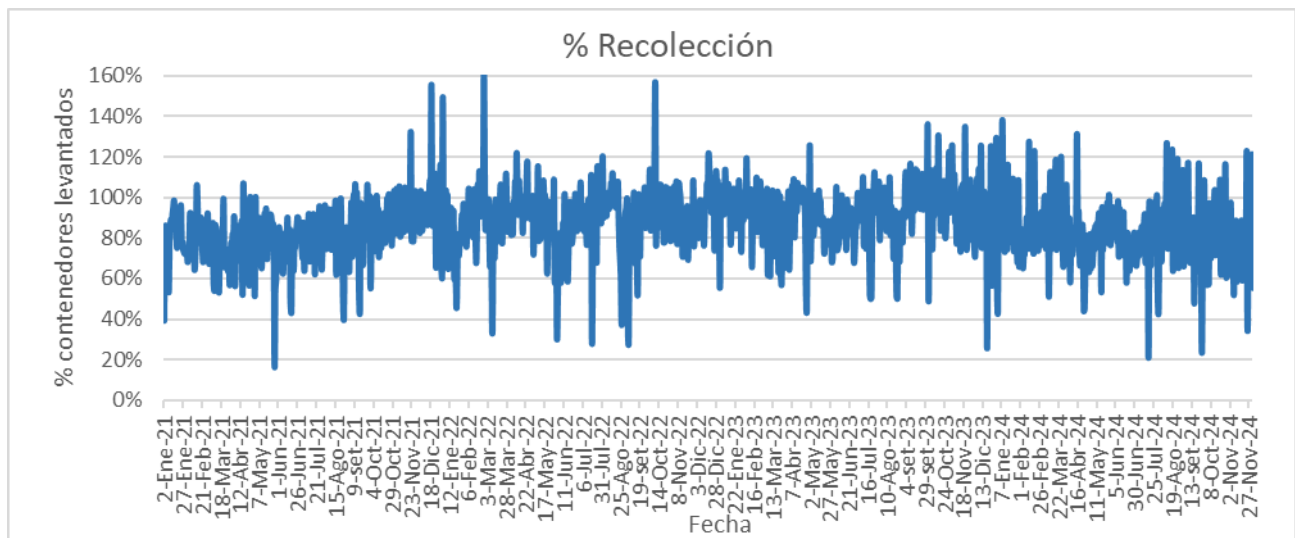
Unidad: 4487

INFORME DIARIO DE GESTIÓN DIVISIÓN LIMPIEZA 02/12/2024

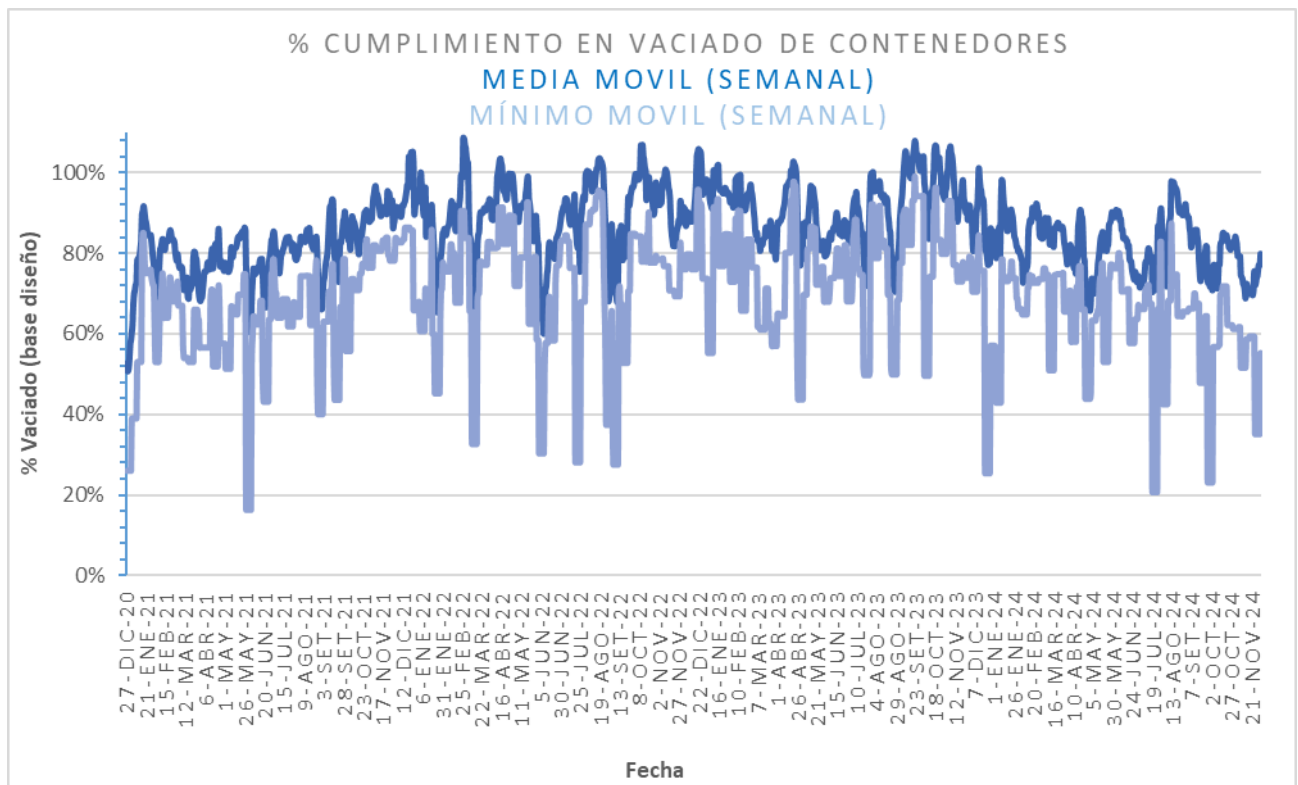
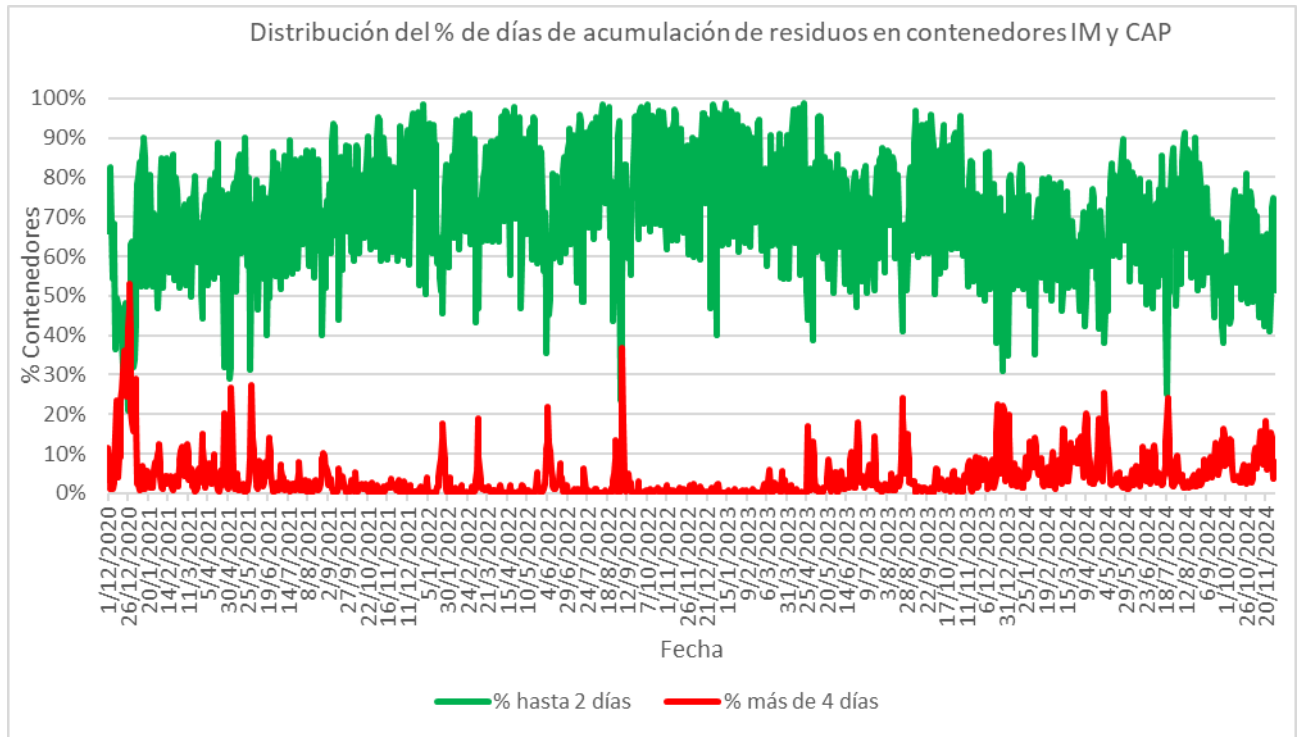
Análisis de contenedores levantados por Región y Turno hasta la hora 06:00.
Los datos son extraídos del sistema DFR.

Estado de la recolección.

Contenedores planificados IM - Fideicomiso	Contenedores vaciados IM - Fideicomiso	% Contenedores levantados	Media móvil (7 días previos) porcentaje de contenedores vaciados
6.174	3.409	55%	80%

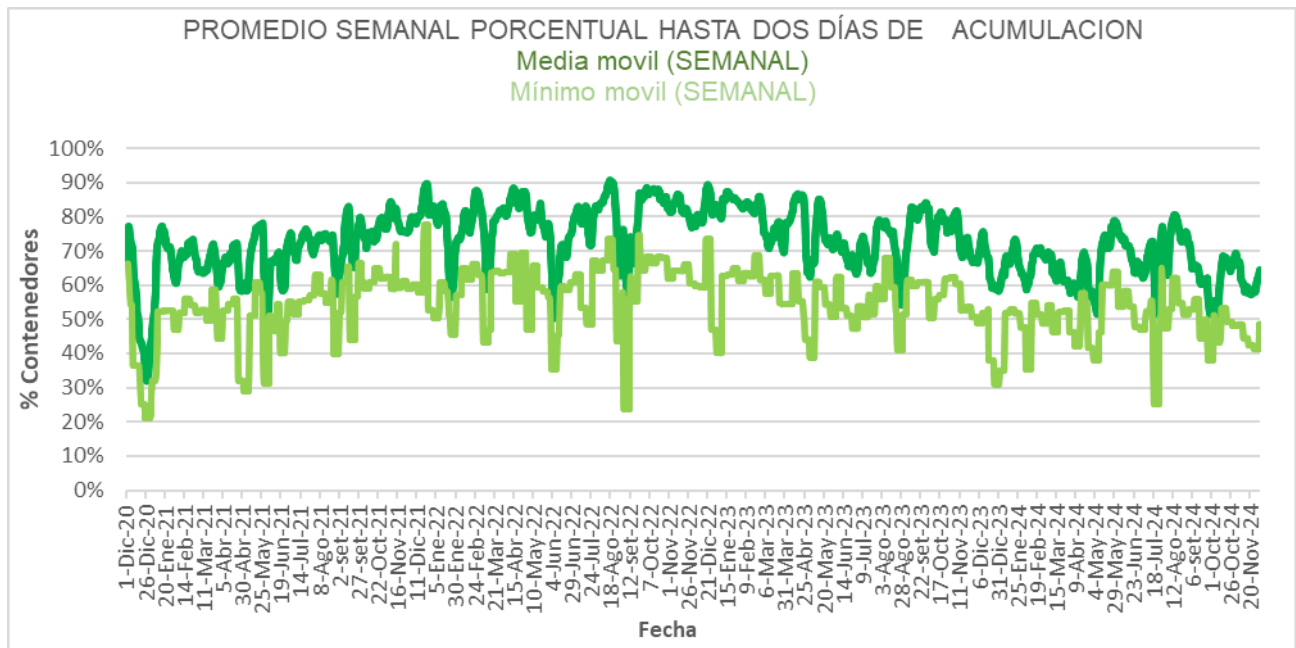
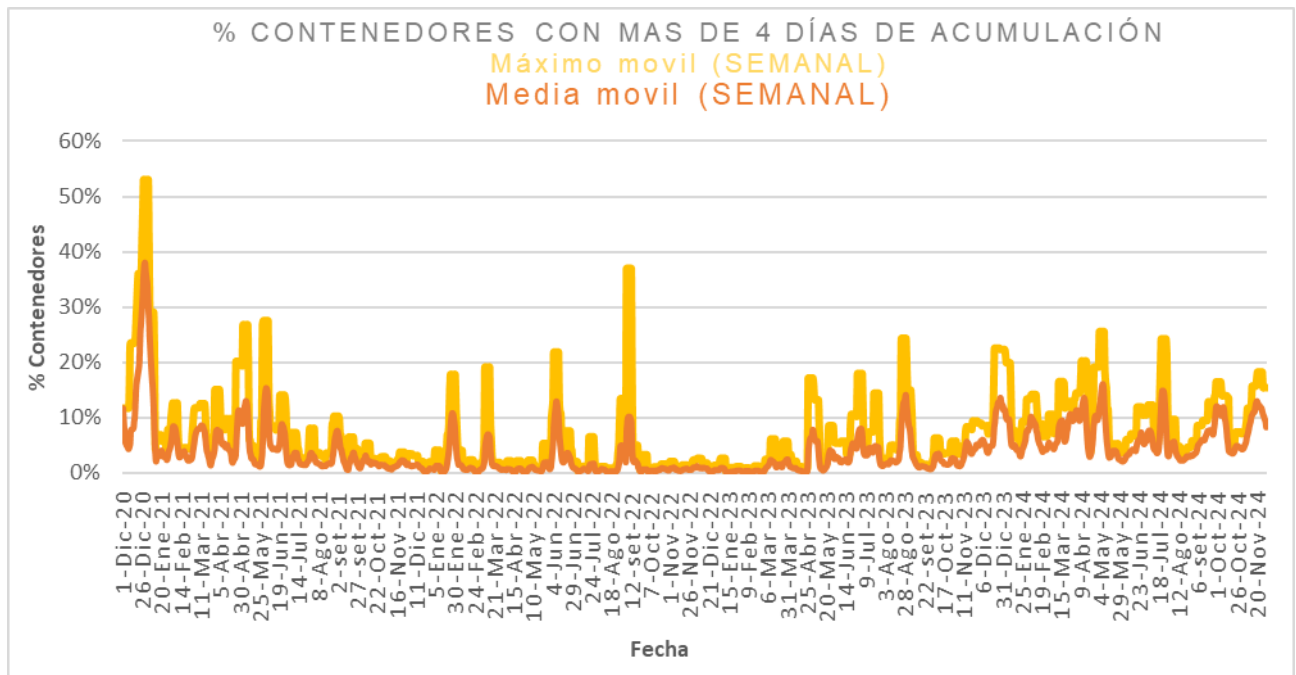


Días	Valores diarios		Promedio 7 días % contenedores
	N° Contenedores IM - Fideicomiso	% Contenedores	
Hasta 2	5.959	51,4%	64,4%
entre 2-3	2.833	24,5%	18,0%
entre 3-4	1.879	16,2%	9,4%
entre 4-5	582	5,0%	3,8%
más de 5	330	2,8%	4,4%
Total	11.583	100%	100%





Promedio, media, mínimo y máximo móvil semanal de hasta 2 y más de 4 días.





Disponibilidad

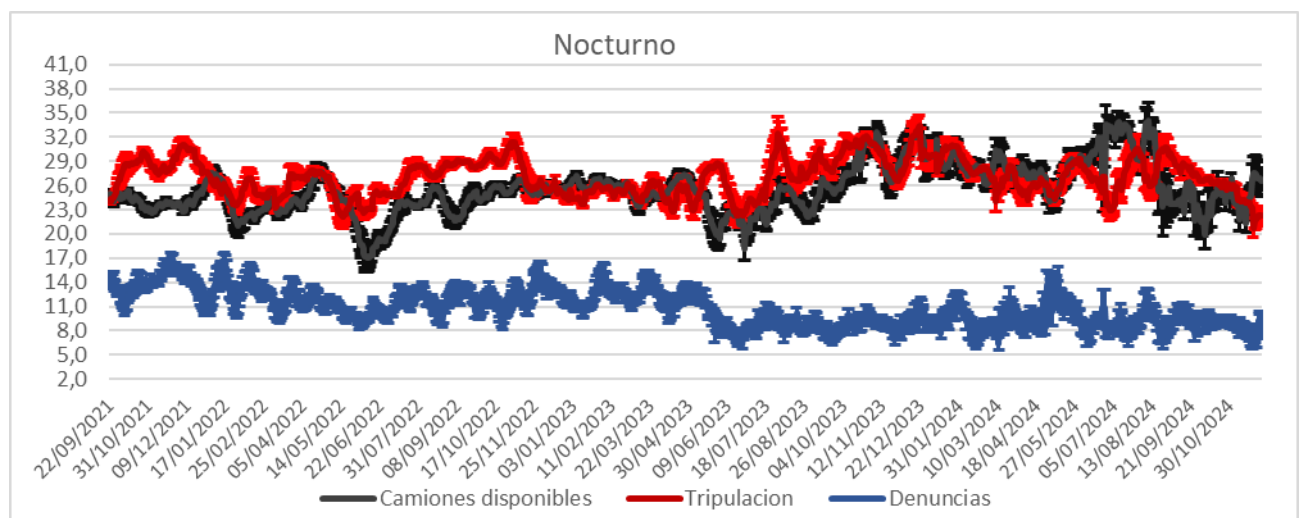
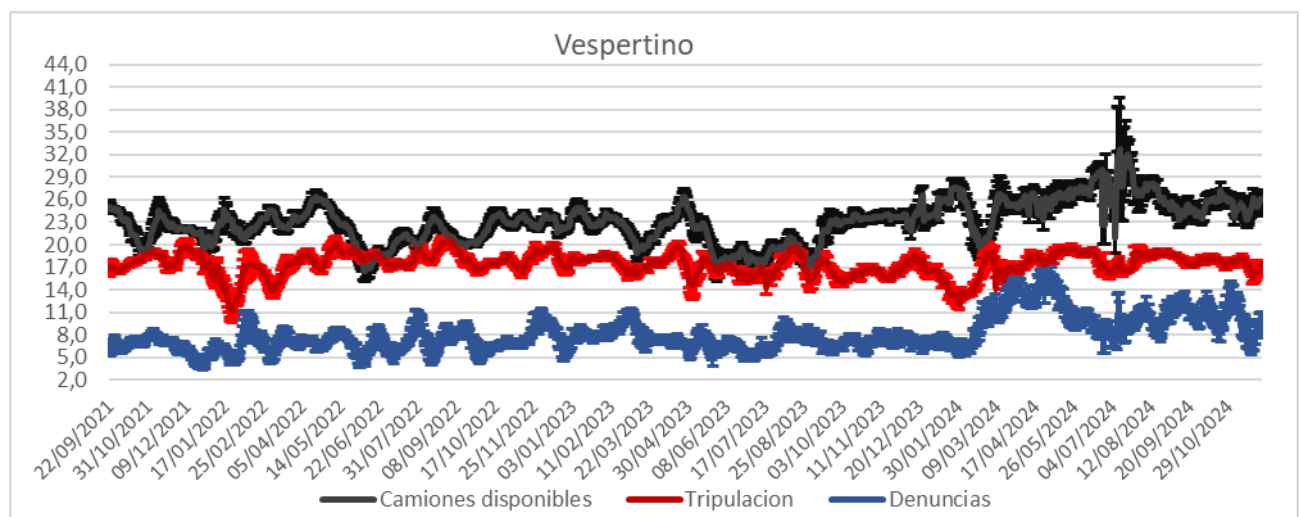
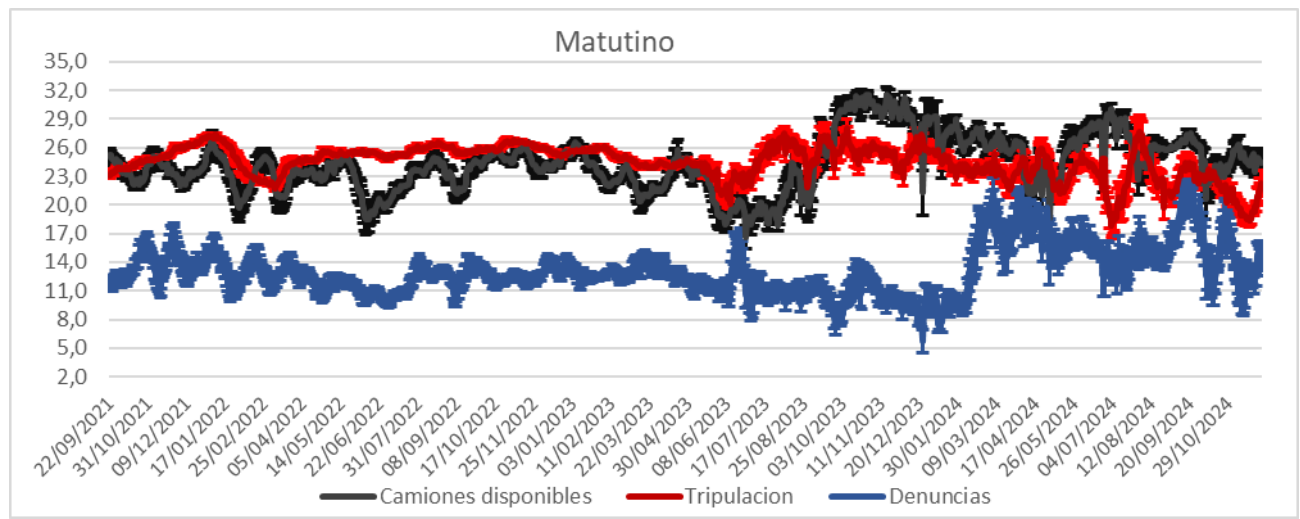
DISPONIBILIDAD POR TURNOS			
01/12/2024	MATUTINO	VESPERTINO	NOCTURNO
CAMIONES	26		27
CHOFERES	19		24
AUXILIARES	17		26
CAMIONES UTILIZADOS	14		18
DENUNCIAS DE FALLAS	7		11

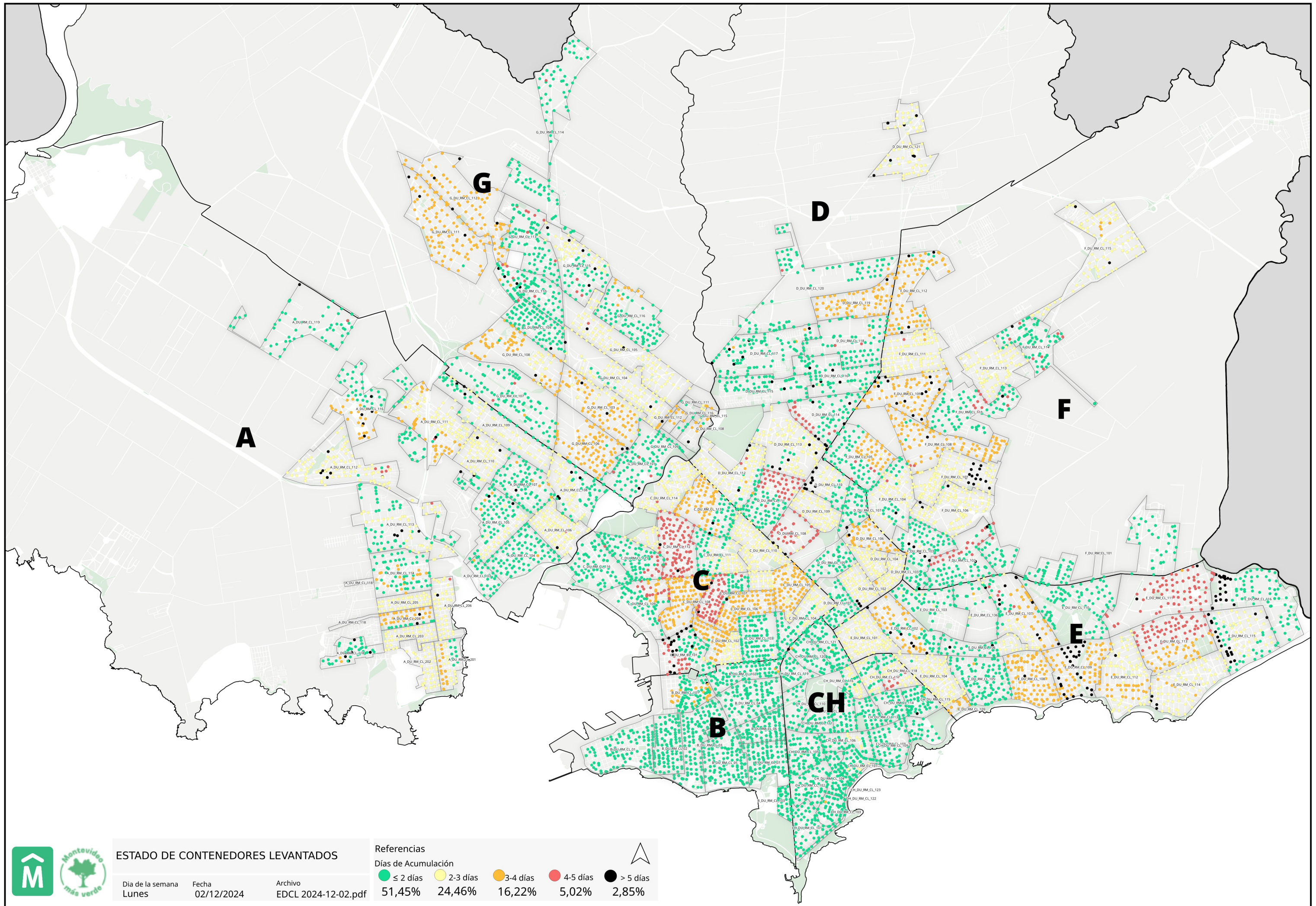
Media móvil 14 días camiones, choferes, auxiliares y denuncias por turno.

	Matutino			Vespertino			Nocturno		
	μ	σ	$\mu \pm 2\sigma$	μ	σ	$\mu \pm 2\sigma$	μ	σ	$\mu \pm 2\sigma$
Camiones	18,0	0,8	[16,32 - 19,68]	26,1	0,8	[24,5 - 27,66]	19,3	0,6	[18,16 - 20,41]
Tripulantes	22,2	1,3	[19,58 - 24,88]	17,3	0,6	[16,14 - 18,36]	22,3	0,9	[20,47 - 24,14]
Denuncias	14,4	1,3	[11,79 - 16,92]	9,8	1,2	[7,53 - 12,14]	9,1	1,1	[6,87 - 11,27]



Gráficos de camiones, choferes, auxiliares y denuncias por turno.





ESTADO DE CONTENEDORES LEVANTADOS

Día de la semana: **Lunes**
 Fecha: **02/12/2024**
 Archivo: **EDCL 2024-12-02.pdf**

Referencias

Días de Acumulación

● ≤ 2 días	● 2-3 días	● 3-4 días	● 4-5 días	● > 5 días
51,45%	24,46%	16,22%	5,02%	2,85%

