



DEPARTAMENTO DESARROLLO AMBIENTAL

División Limpieza y Gestión De Residuos

Servicio de Planificación y Proyectos

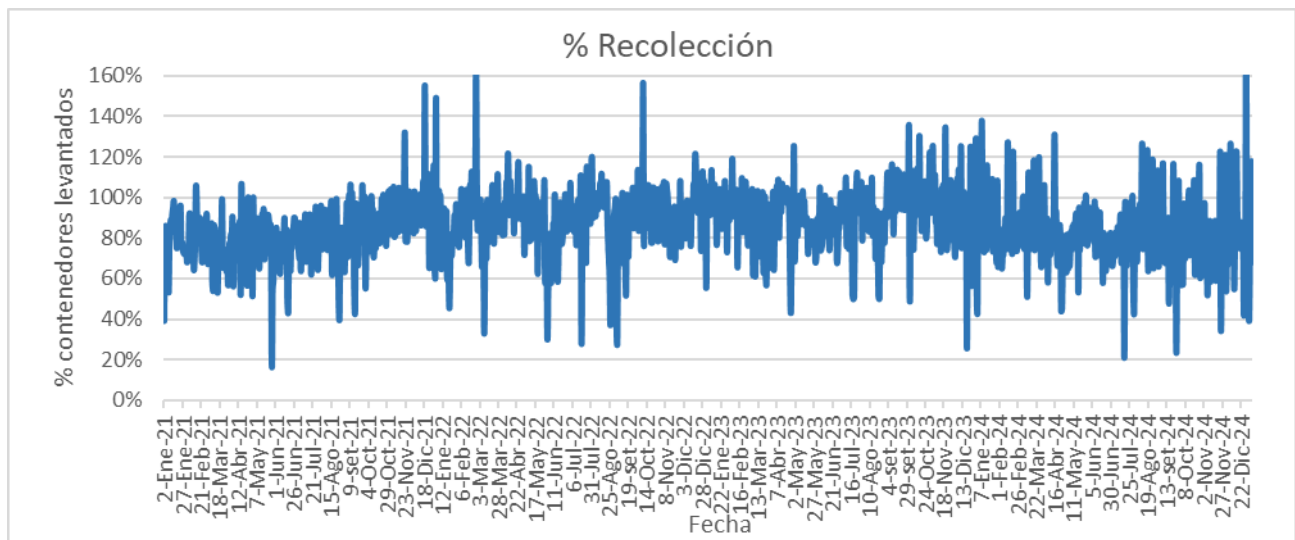
Unidad: 4487

INFORME DIARIO DE GESTIÓN DIVISIÓN LIMPIEZA 07/01/2025

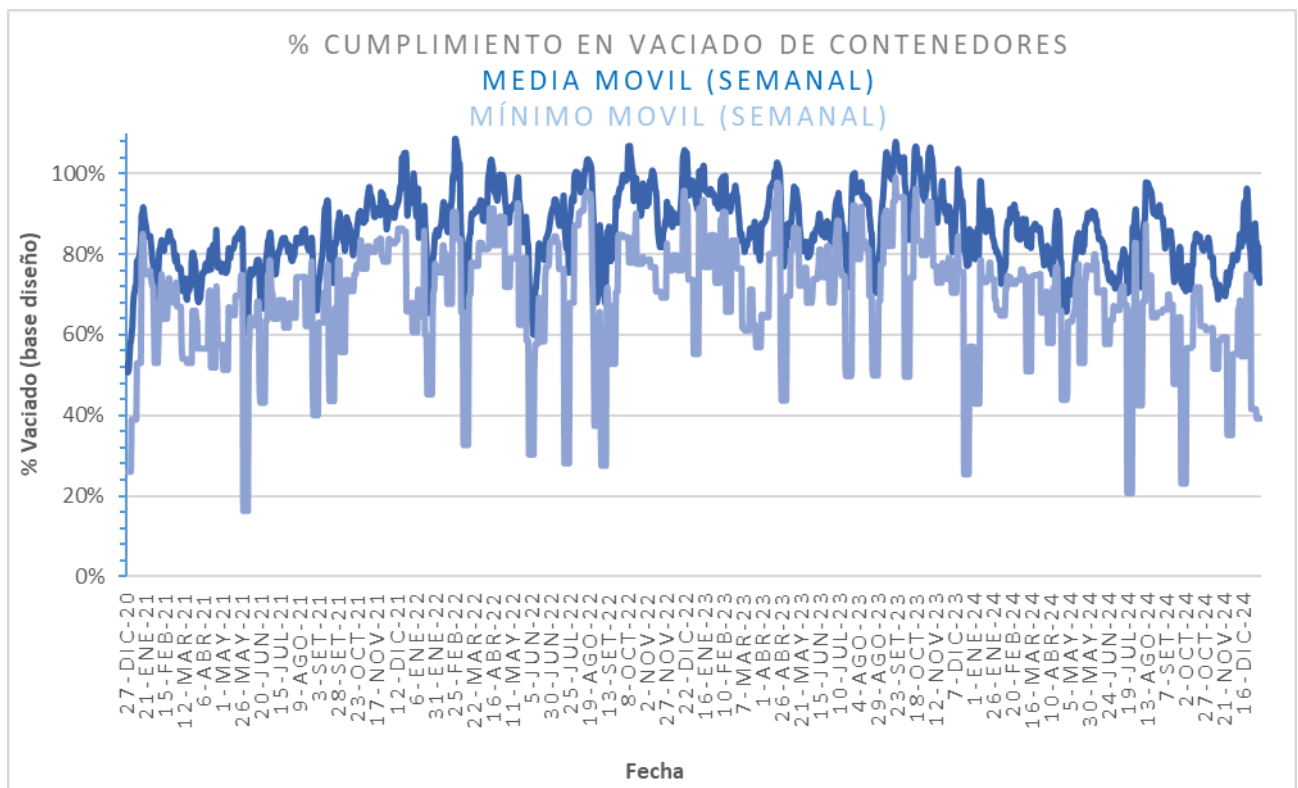
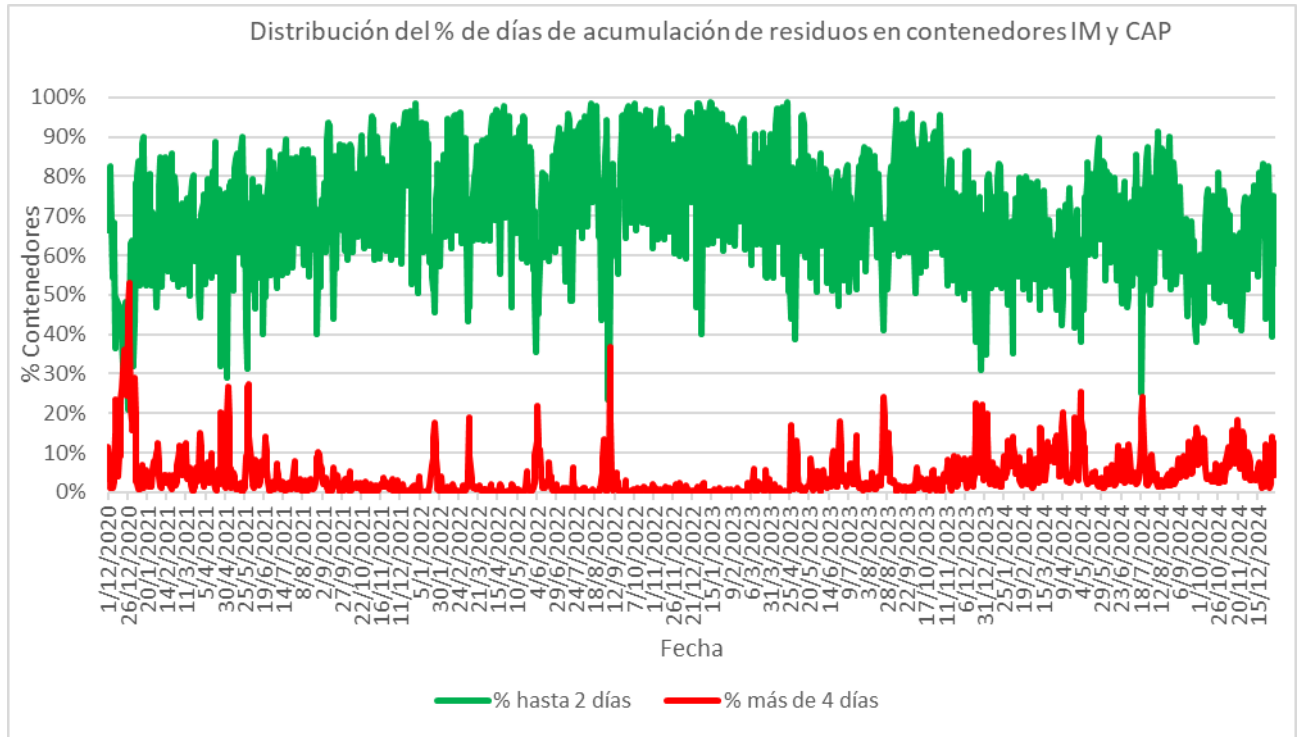
Análisis de contenedores levantados por Región y Turno hasta la hora 06:00.
Los datos son extraídos del sistema DFR.

Estado de la recolección.

Contenedores planificados IM - Fideicomiso	Contenedores vaciados IM - Fideicomiso	% Contenedores levantados	Media móvil (7 días previos) porcentaje de contenedores vaciados
6.266	5.711	91%	74%

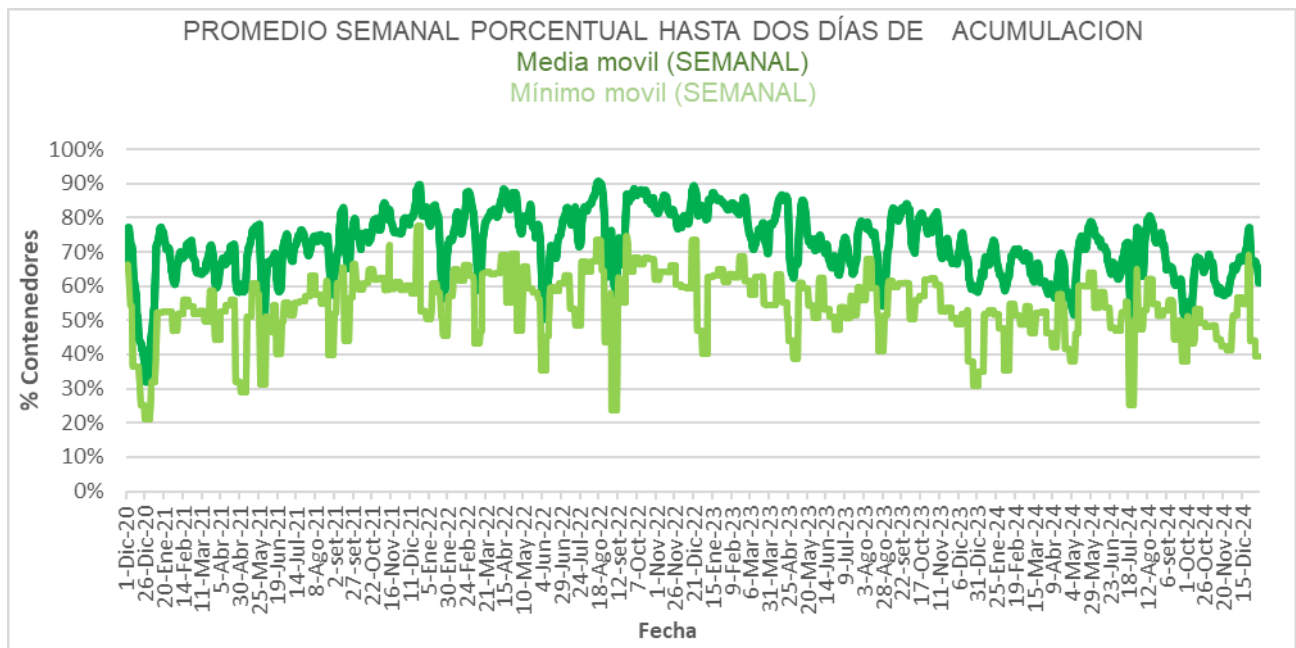
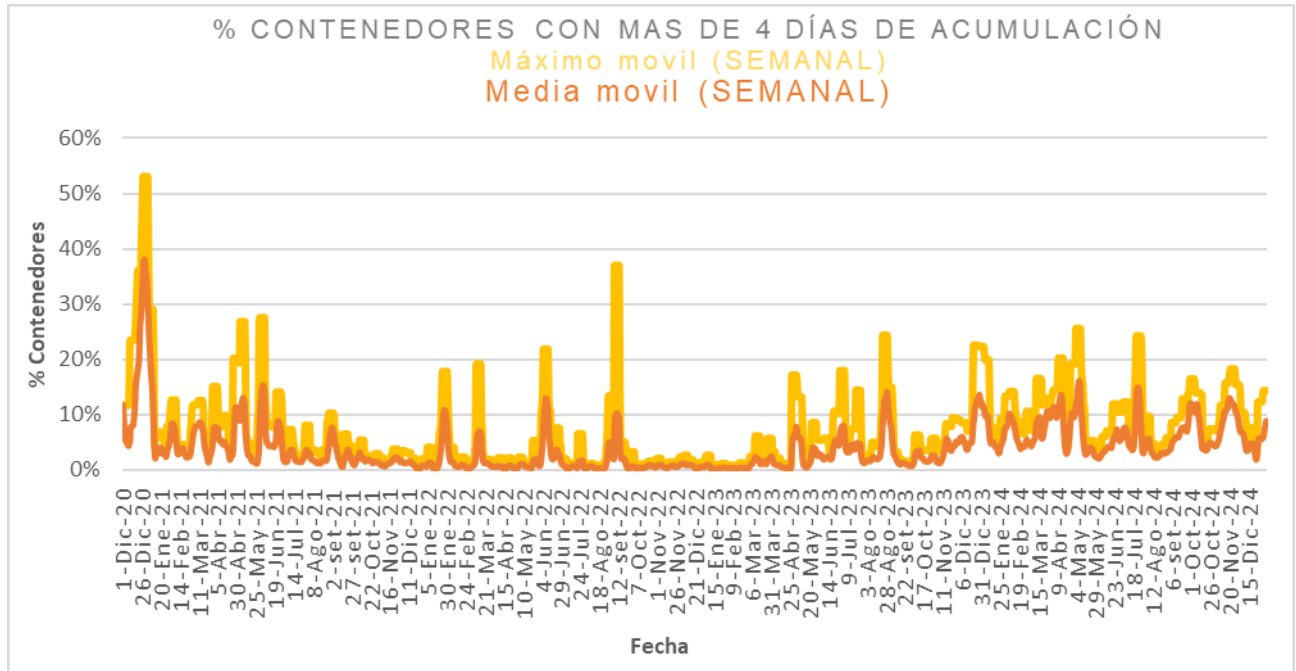


Días	Valores diarios		Promedio 7 días % contenedores
	N° Contenedores IM - Fideicomiso	% Contenedores	
Hasta 2	7.847	68,8%	60,9%
entre 2-3	1.869	16,4%	18,5%
entre 3-4	915	8,0%	11,8%
entre 4-5	584	5,1%	6,1%
más de 5	186	1,6%	2,6%
Total	11.401	100%	100%





Promedio, media, mínimo y máximo móvil semanal de hasta 2 y más de 4 días.





Disponibilidad

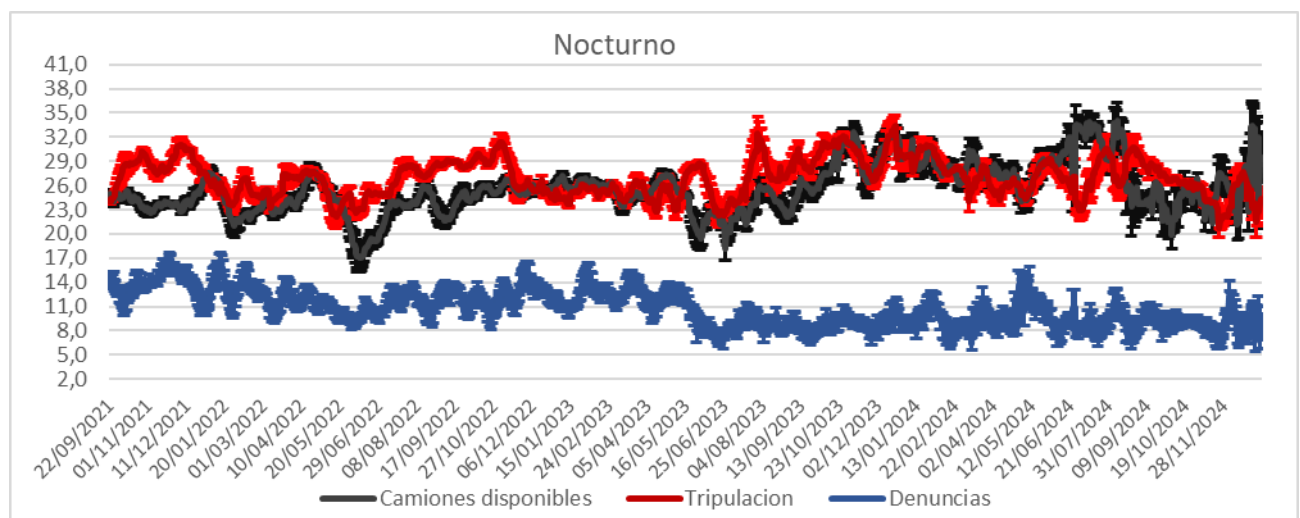
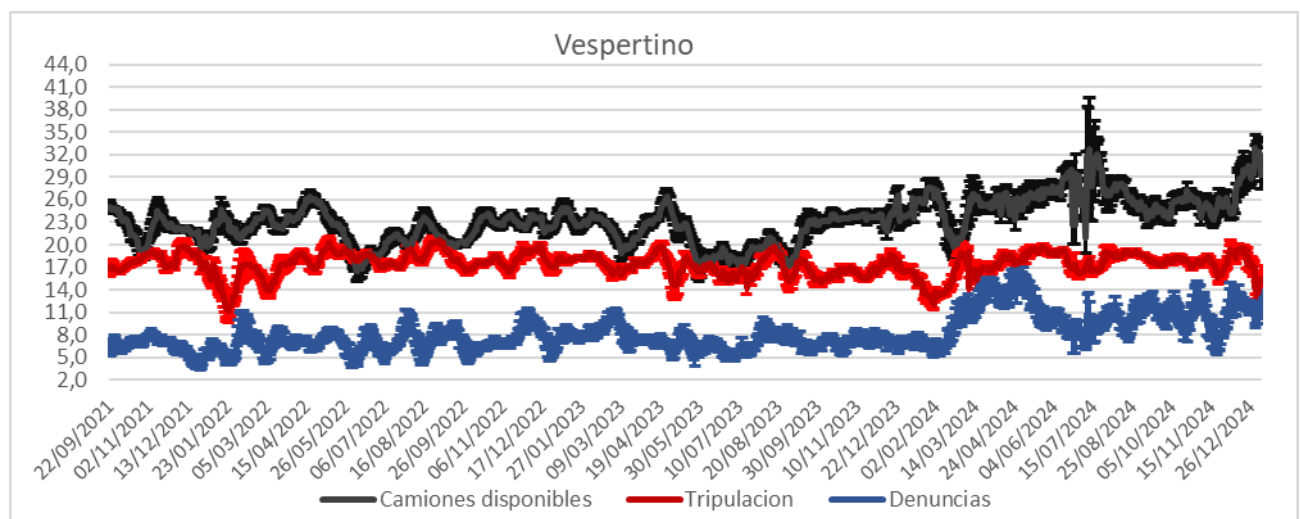
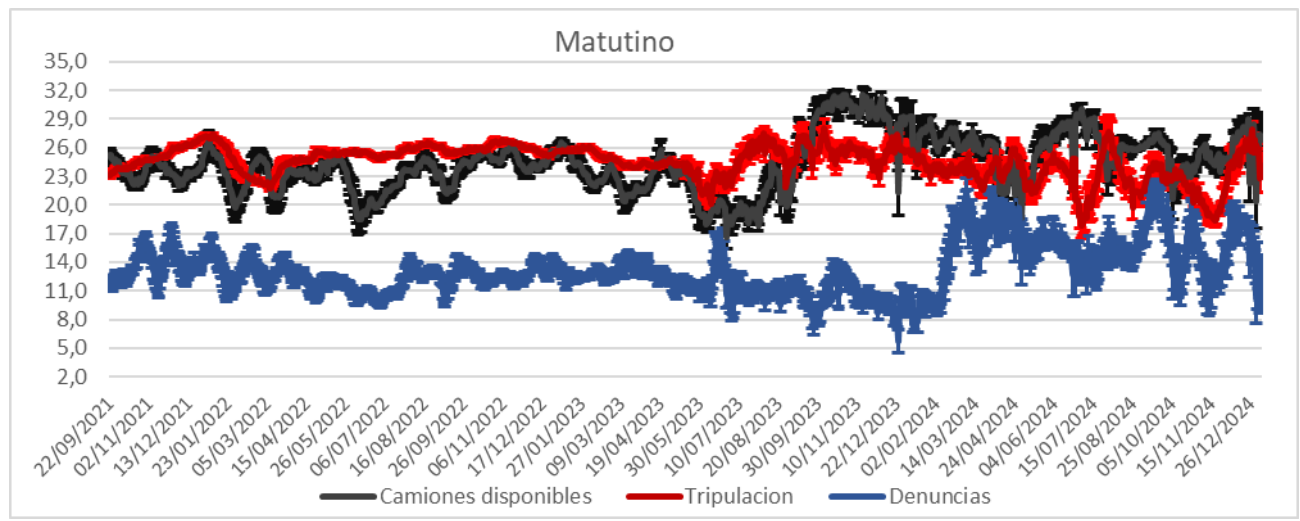
DISPONIBILIDAD POR TURNOS			
06/01/2025	MATUTINO	VESPERTINO	NOCTURNO
CAMIONES	33	18	33
CHOFERES	25	18	30
AUXILIARES	21	18	30
CAMIONES UTILIZADOS	20	21	29
DENUNCIAS DE FALLAS	11	20	11

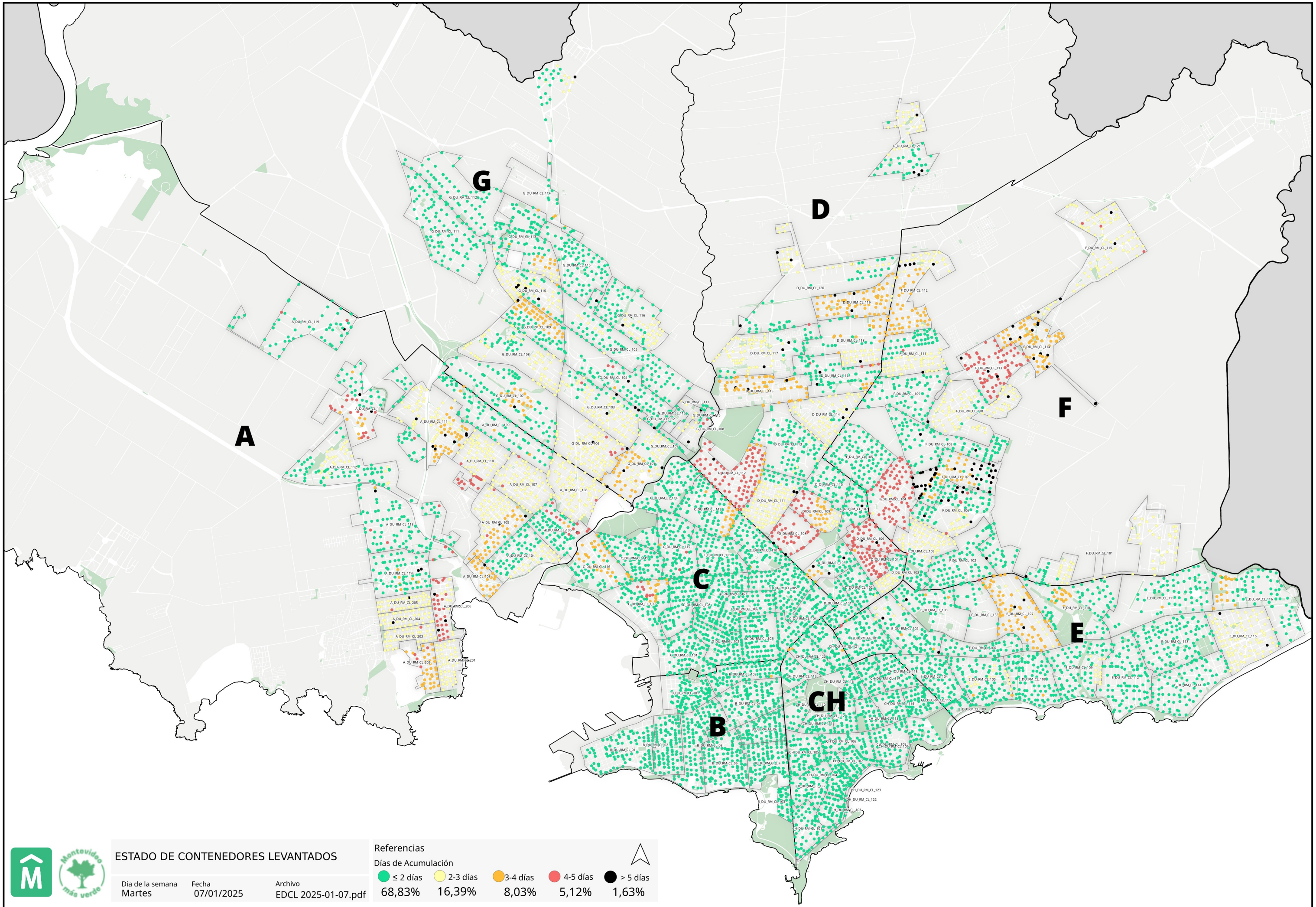
Media móvil 14 días camiones, choferes, auxiliares y denuncias por turno.

	Matutino			Vespertino			Nocturno		
	μ	σ	$\mu \pm 2\sigma$	μ	σ	$\mu \pm 2\sigma$	μ	σ	$\mu \pm 2\sigma$
Camiones	21,5	2,5	[16,51 - 26,49]	29,3	1,9	[25,6 - 33]	18,1	2,4	[13,36 - 22,92]
Tripulantes	24,1	1,2	[21,62 - 26,55]	15,4	1,8	[11,89 - 18,91]	24,3	1,4	[21,55 - 27,12]
Denuncias	11,8	2,4	[6,93 - 16,64]	12,9	1,1	[10,73 - 15,07]	8,8	1,3	[6,18 - 11,39]



Gráficos de camiones, choferes, auxiliares y denuncias por turno.





ESTADO DE CONTENEDORES LEVANTADOS

Día de la semana: **Martes**
 Fecha: **07/01/2025**
 Archivo: **EDCL 2025-01-07.pdf**

Referencias

Días de Acumulación

● ≤ 2 días	● 2-3 días	● 3-4 días	● 4-5 días	● > 5 días
68,83%	16,39%	8,03%	5,12%	1,63%

