



DEPARTAMENTO DESARROLLO AMBIENTAL

División Limpieza y Gestión De Residuos

Servicio de Planificación y Proyectos

Unidad: 4487

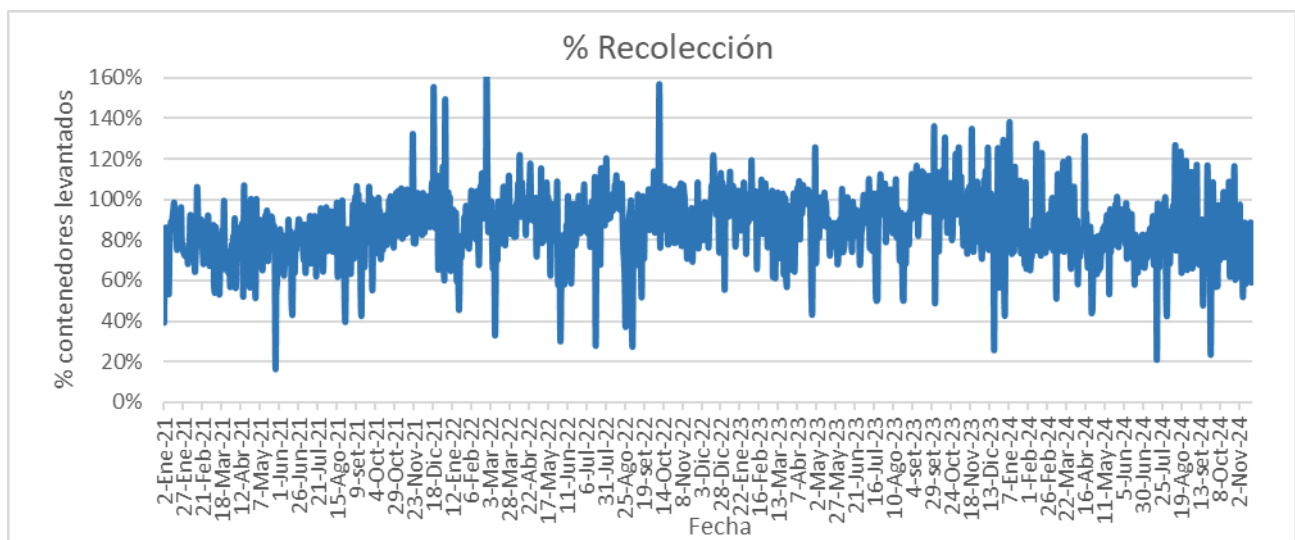
INFORME DIARIO DE GESTIÓN DIVISIÓN LIMPIEZA 20/11/2024

Análisis de contenedores levantados por Región y Turno hasta la hora 06:00.
Los datos son extraídos del sistema DFR.

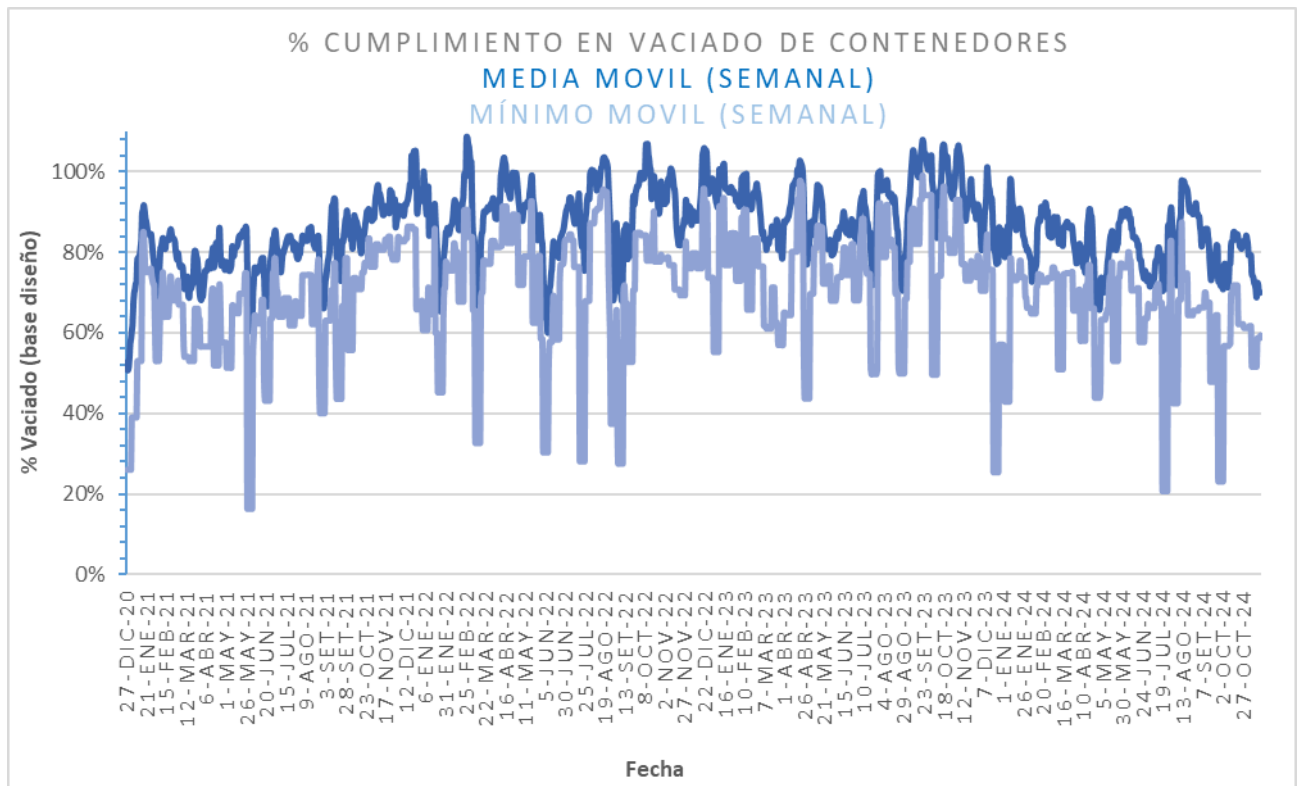
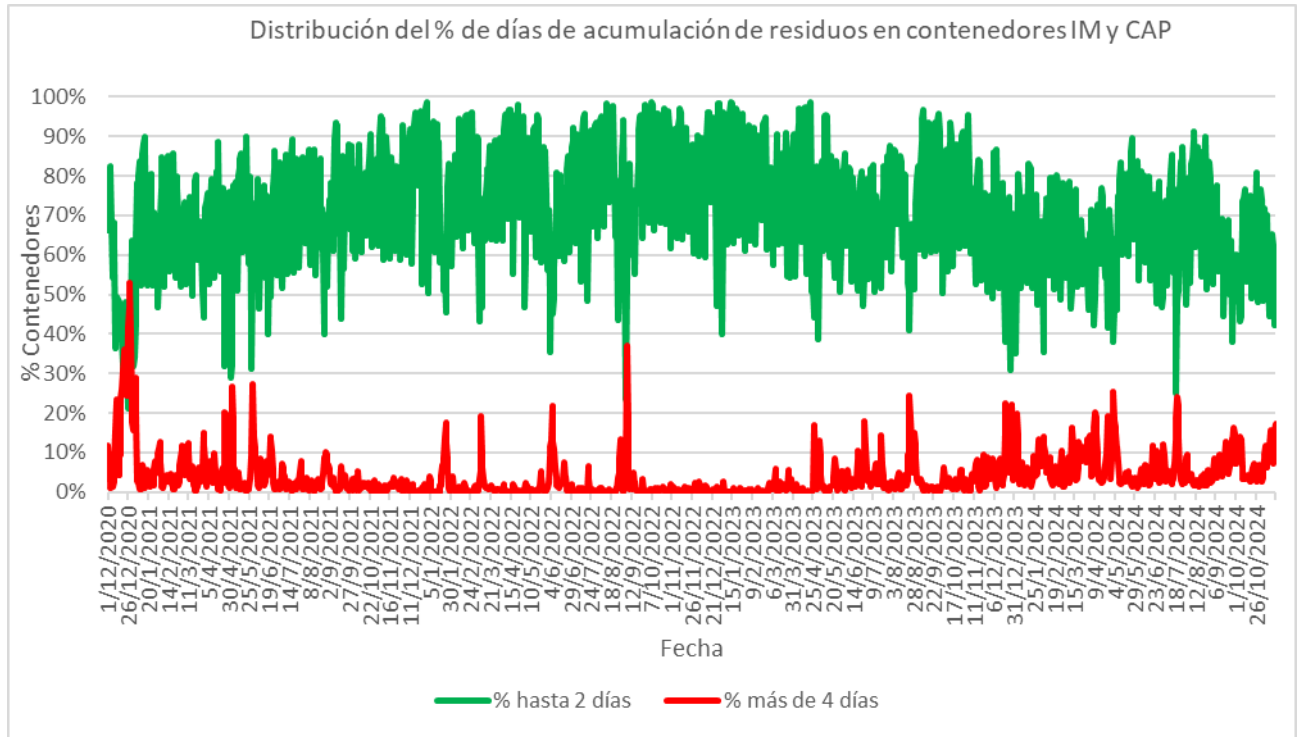
Estado de la recolección.

Contenedores planificados IM - Fideicomiso	Contenedores vaciados IM - Fideicomiso	% Contenedores levantados
6.649	4.435	67%

Media móvil (7 días previos) porcentaje de contenedores vaciados
70%

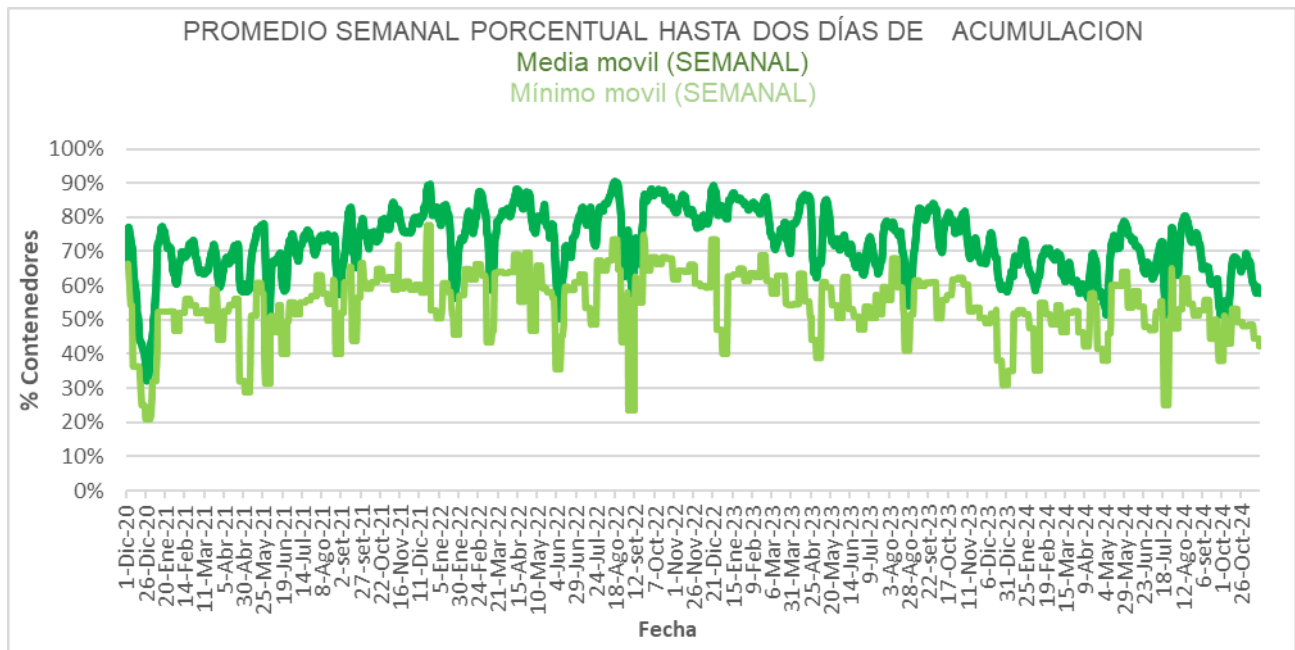
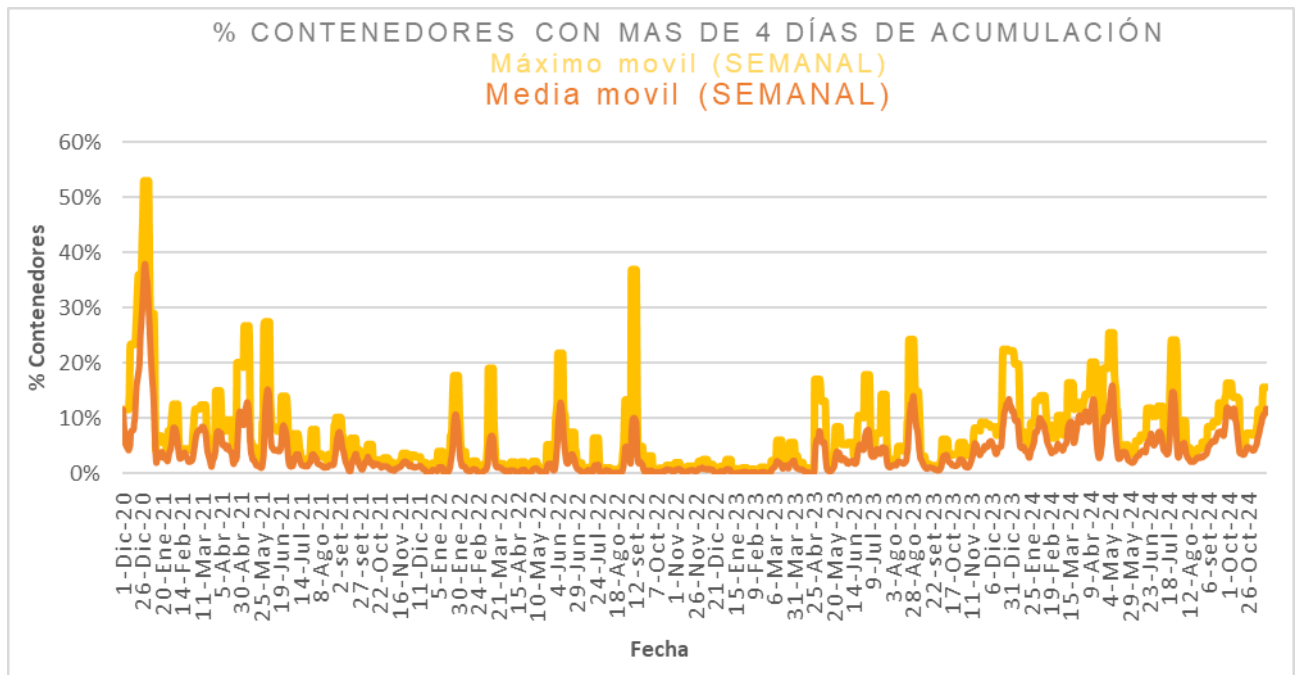


Días	Valores diarios		Promedio 7 días % contenedores
	N° Contenedores IM - Fideicomiso	% Contenedores	
Hasta 2	7.290	63,0%	57,6%
entre 2-3	1.117	9,7%	17,4%
entre 3-4	1.058	9,1%	12,0%
entre 4-5	1.115	9,6%	6,3%
más de 5	987	8,5%	6,6%
Total	11.567	100%	100%





Promedio, media, mínimo y máximo móvil semanal de hasta 2 y más de 4 días.





Disponibilidad

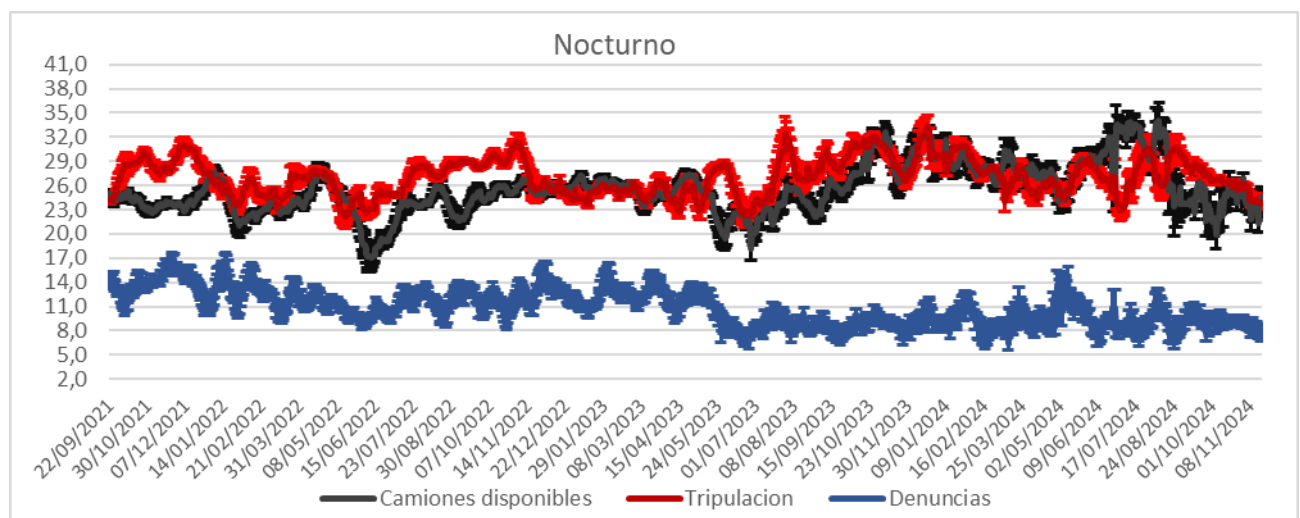
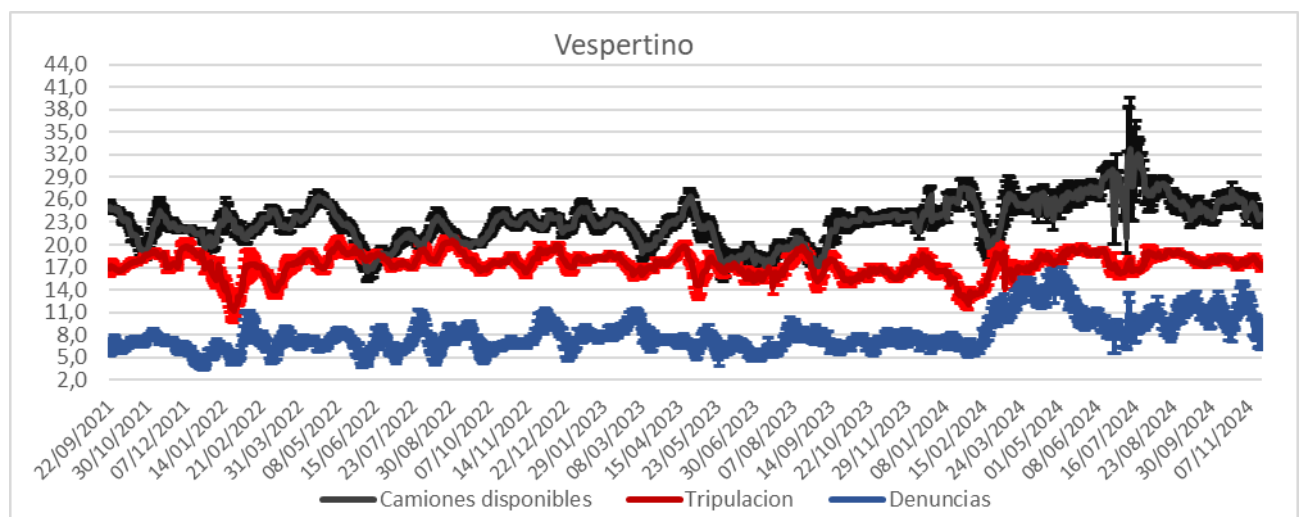
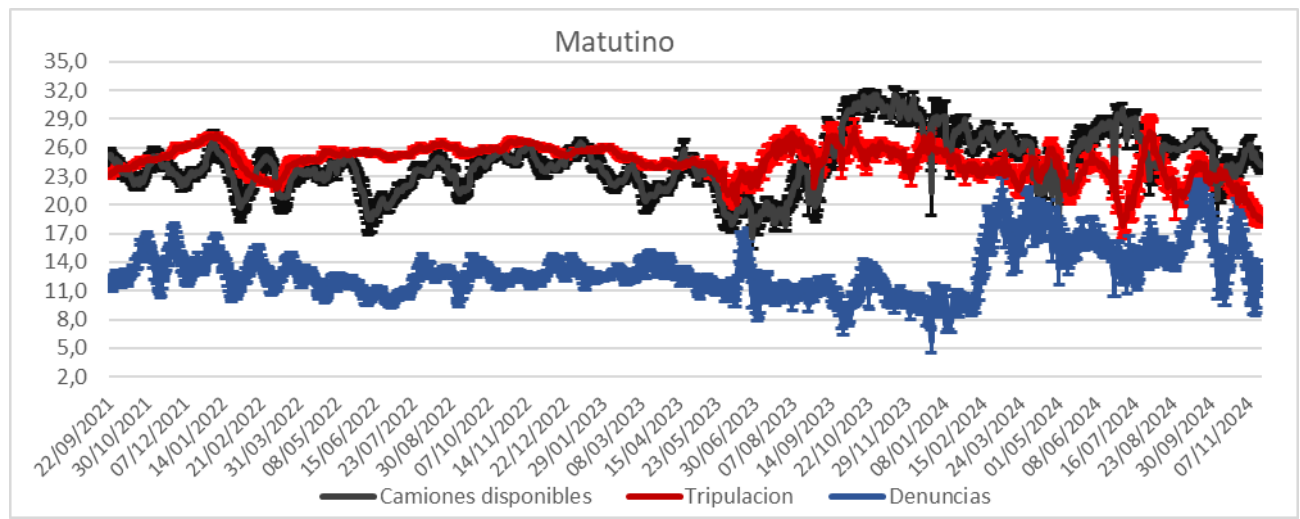
DISPONIBILIDAD POR TURNOS			
19/11/2024	MATUTINO	VESPERTINO	NOCTURNO
CAMIONES	22	29	30
CHOFERES	23	15	26
AUXILIARES	19	17	25
CAMIONES UTILIZADOS	18	14	21
DENUNCIAS DE FALLAS	17	7	5

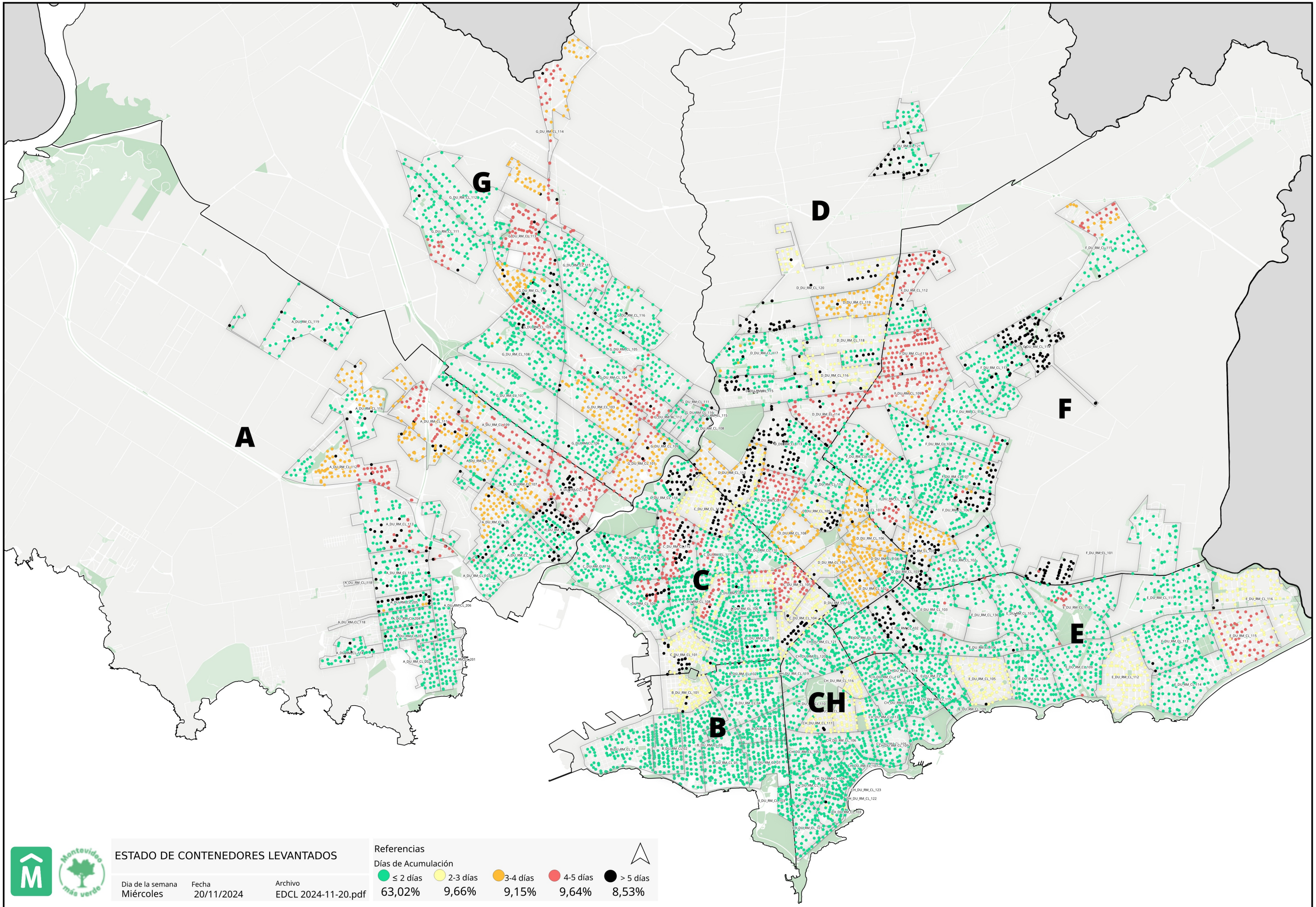
Media móvil 14 días camiones, choferes, auxiliares y denuncias por turno.

	Matutino			Vespertino			Nocturno		
	μ	σ	$\mu \pm 2\sigma$	μ	σ	$\mu \pm 2\sigma$	μ	σ	$\mu \pm 2\sigma$
Camiones	16,5	0,7	[15,11 - 17,89]	24,1	1,2	[21,74 - 26,45]	18,7	1,0	[16,75 - 20,67]
Tripulantes	18,4	0,6	[17,09 - 19,63]	17,0	0,5	[16,09 - 17,91]	23,9	0,5	[22,95 - 24,89]
Denuncias	12,7	0,9	[10,99 - 14,44]	7,7	1,8	[4,22 - 11,23]	7,4	0,6	[6,13 - 8,59]



Gráficos de camiones, choferes, auxiliares y denuncias por turno.





ESTADO DE CONTENEDORES LEVANTADOS

Día de la semana: Miércoles
 Fecha: 20/11/2024
 Archivo: EDCL 2024-11-20.pdf

Referencias

Días de Acumulación

● ≤ 2 días	● 2-3 días	● 3-4 días	● 4-5 días	● > 5 días
63,02%	9,66%	9,15%	9,64%	8,53%

