



DEPARTAMENTO DESARROLLO AMBIENTAL

División Limpieza y Gestión De Residuos

Servicio de Planificación y Proyectos

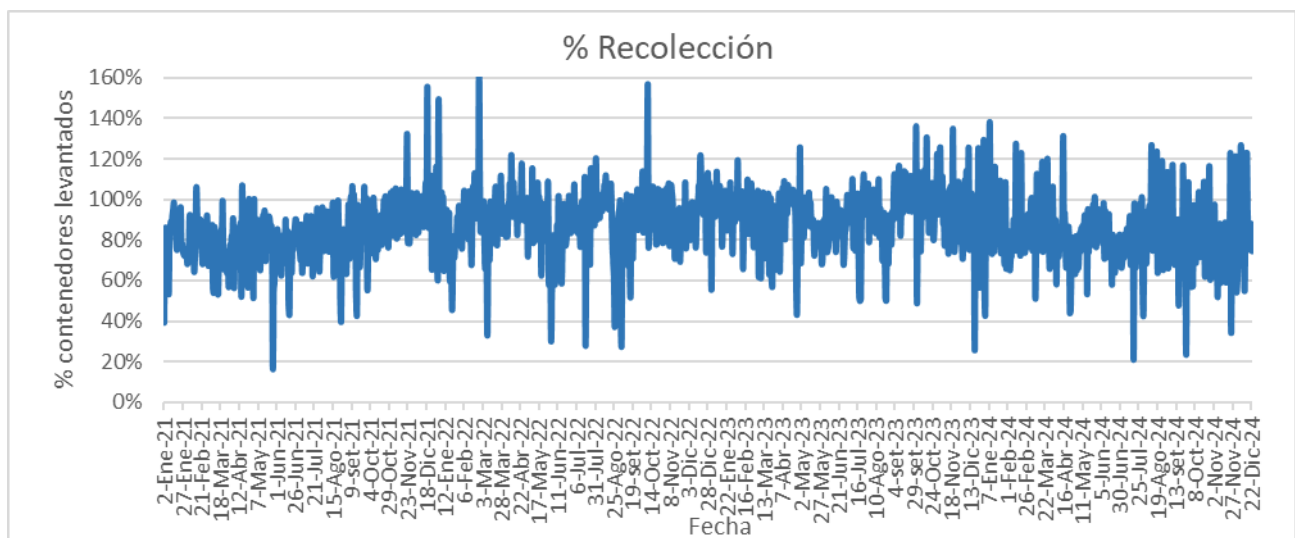
Unidad: 4487

INFORME DIARIO DE GESTIÓN DIVISIÓN LIMPIEZA 24/12/2024

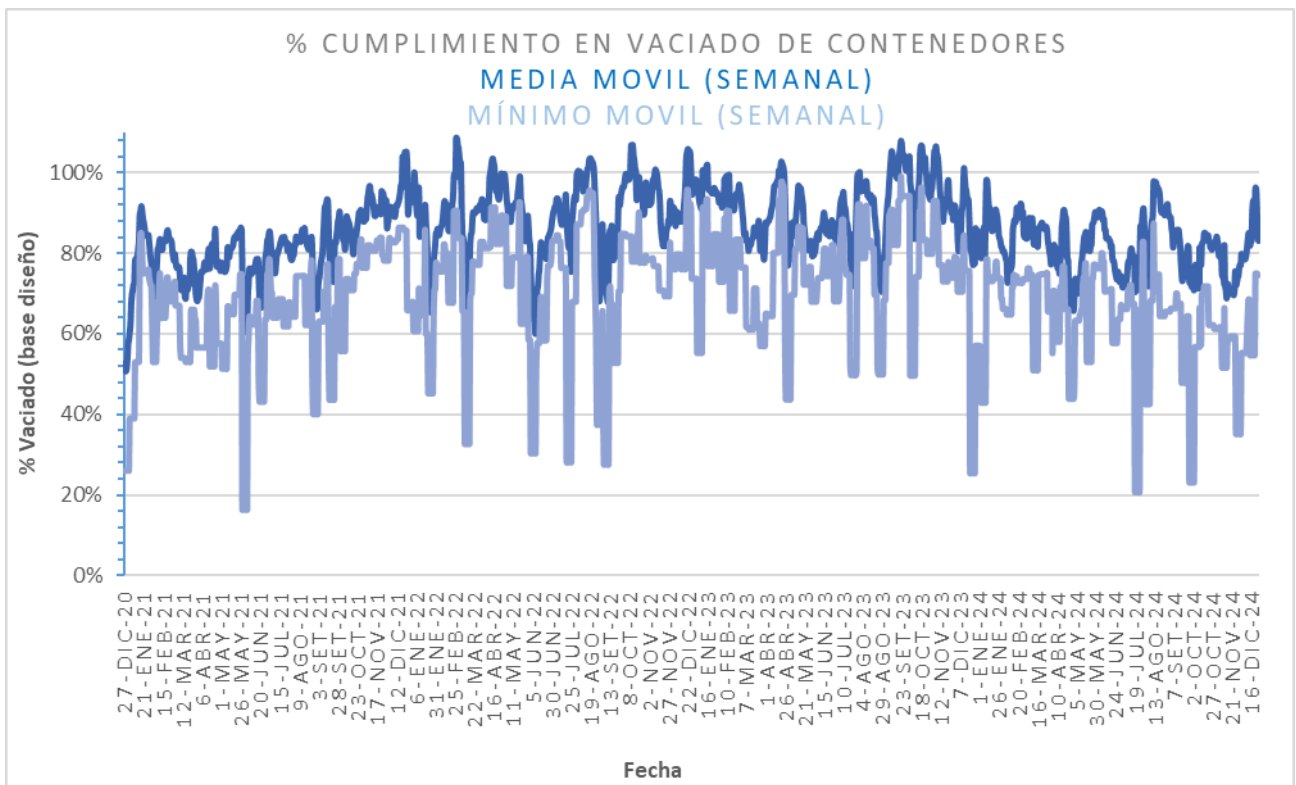
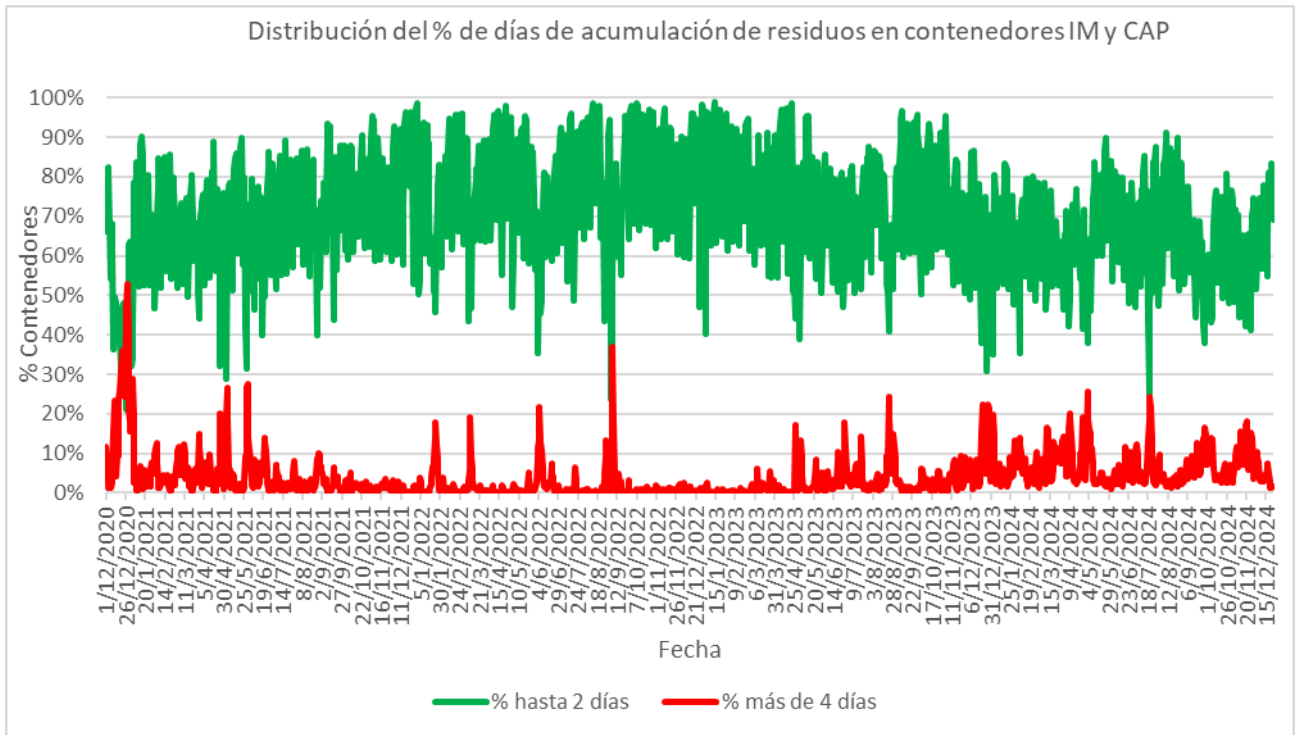
Análisis de contenedores levantados por Región y Turno hasta la hora 06:00.
Los datos son extraídos del sistema DFR.

Estado de la recolección.

Contenedores planificados IM - Fideicomiso	Contenedores vaciados IM - Fideicomiso	% Contenedores levantados	Media móvil (7 días previos) porcentaje de contenedores vaciados
6.266	4.857	78%	83%

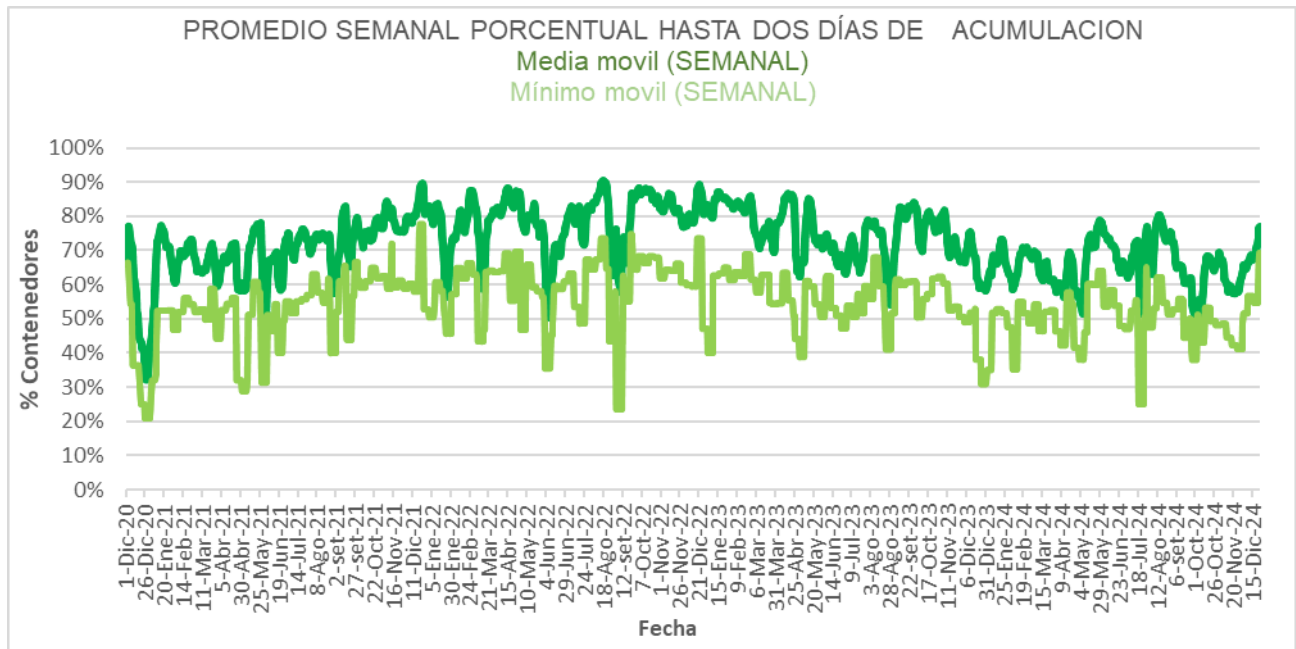
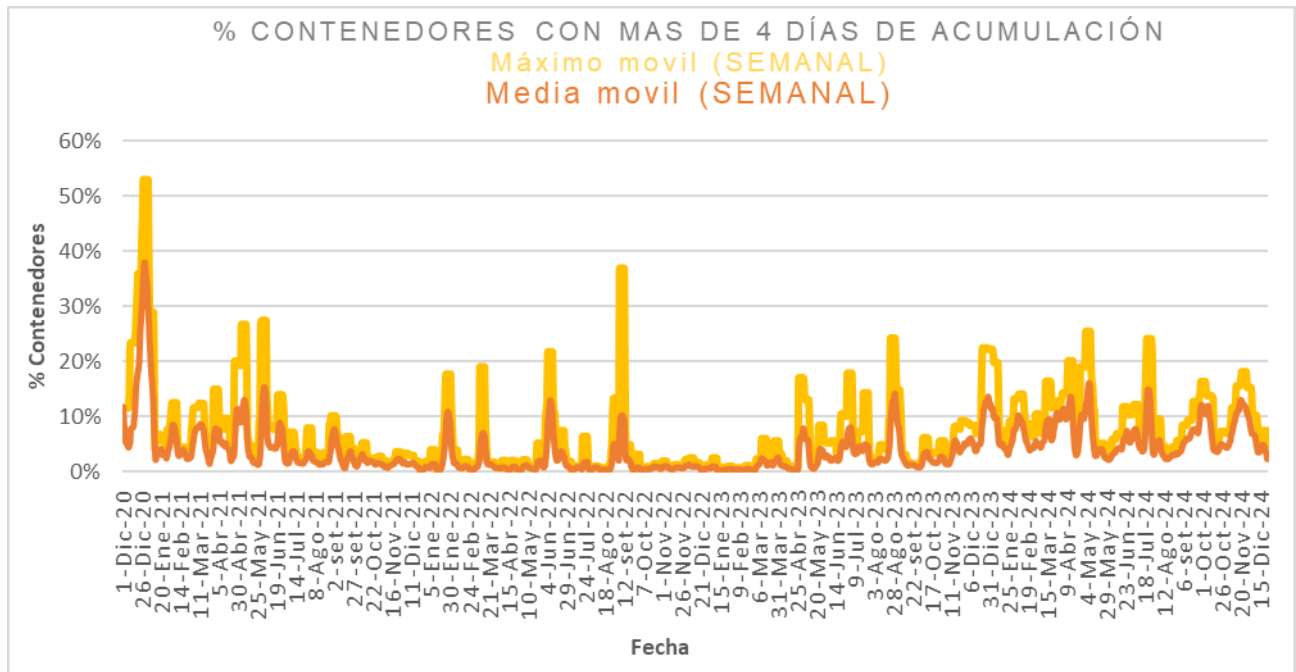


Días	Valores diarios		Promedio 7 días % contenedores
	N° Contenedores IM - Fideicomiso	% Contenedores	
Hasta 2	7.867	69,2%	77,0%
entre 2-3	2.769	24,4%	16,6%
entre 3-4	536	4,7%	4,3%
entre 4-5	105	0,9%	1,0%
más de 5	92	0,8%	1,1%
Total	11.369	100%	100%





Promedio, media, mínimo y máximo móvil semanal de hasta 2 y más de 4 días.





Disponibilidad

DISPONIBILIDAD POR TURNOS			
23/12/2024	MATUTINO	VESPERTINO	NOCTURNO
CAMIONES	26	29	29
CHOFERES	30	21	24
AUXILIARES	28	16	31
CAMIONES UTILIZADOS	30	17	20
DENUNCIAS DE FALLAS	17	12	7

Media móvil 14 días camiones, choferes, auxiliares y denuncias por turno.

	Matutino			Vespertino			Nocturno		
	μ	σ	$\mu \pm 2\sigma$	μ	σ	$\mu \pm 2\sigma$	μ	σ	$\mu \pm 2\sigma$
Camiones	26,6	1,7	[23,25 - 30,04]	29,9	1,5	[27,01 - 32,83]	18,9	1,4	[16,12 - 21,6]
Tripulantes	26,3	0,7	[24,95 - 27,62]	18,2	0,6	[17,03 - 19,28]	26,3	0,6	[25,23 - 27,44]
Denuncias	17,9	0,5	[16,83 - 18,89]	11,8	0,4	[10,95 - 12,74]	8,5	0,8	[6,88 - 10,12]



Gráficos de camiones, choferes, auxiliares y denuncias por turno.

