



**DEPARTAMENTO DESARROLLO AMBIENTAL**

División Limpieza y Gestión De Residuos

Servicio de Planificación y Proyectos

Unidad: 4487

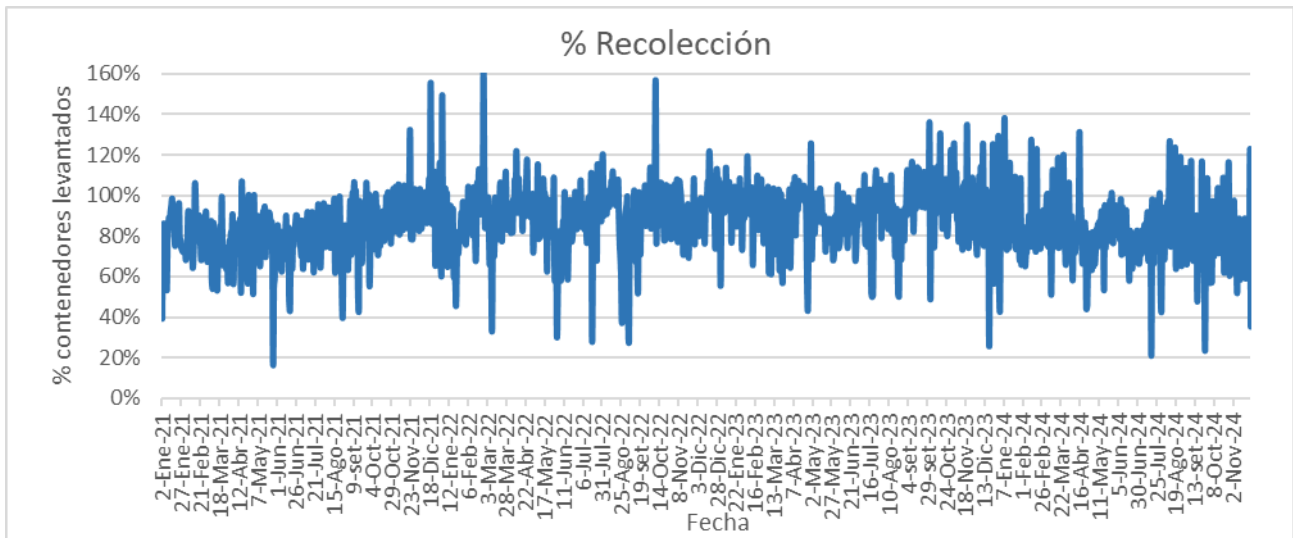
**INFORME DIARIO DE GESTIÓN DIVISIÓN LIMPIEZA 25/11/2024**

Análisis de contenedores levantados por Región y Turno hasta la hora 06:00.  
Los datos son extraídos del sistema DFR.

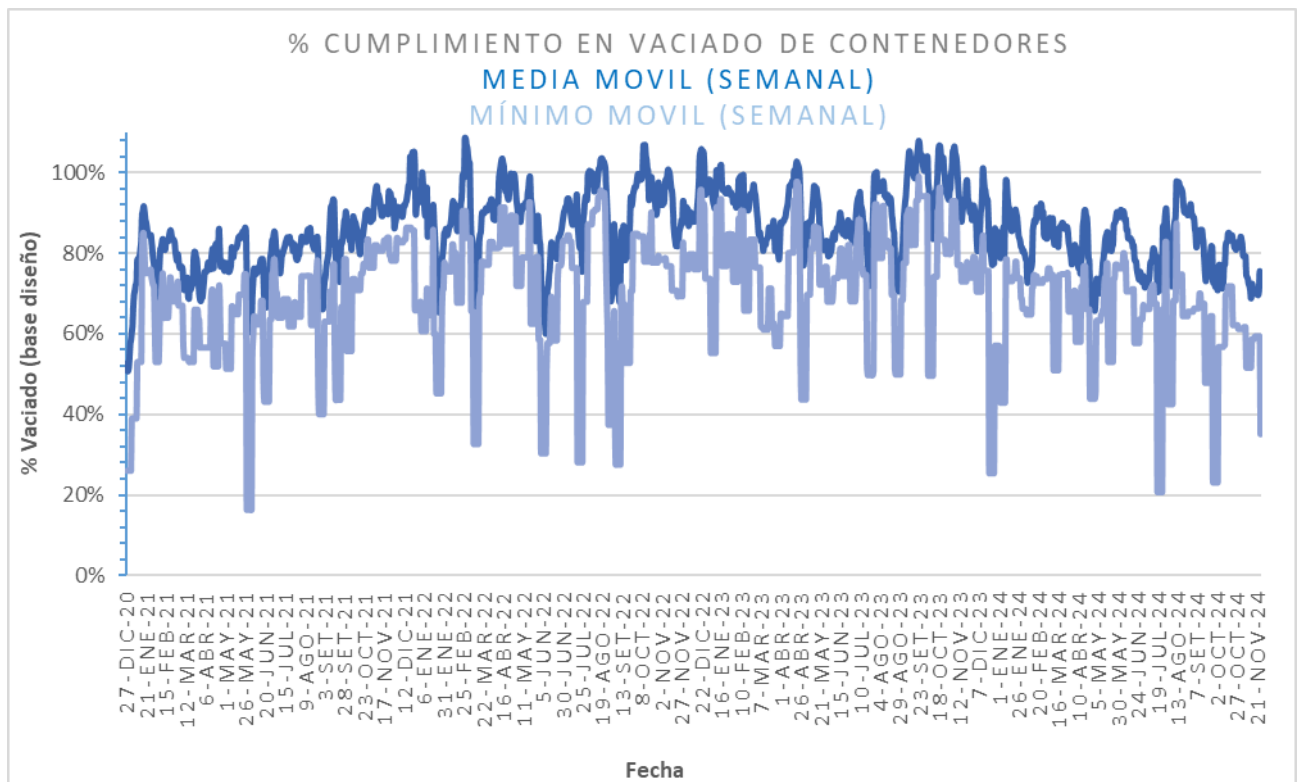
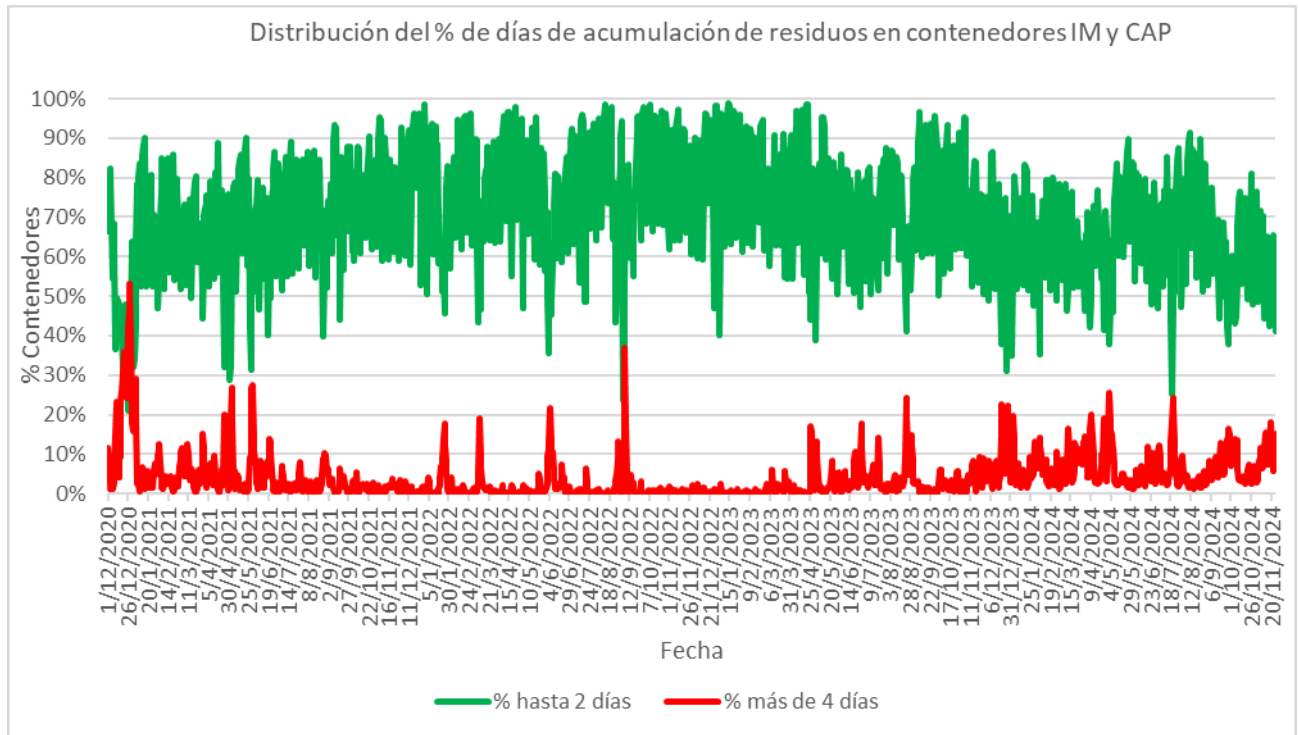
Estado de la recolección.

Contenedores planificados IM - Fideicomiso	Contenedores vaciados IM - Fideicomiso	% Contenedores levantados
<b>6.182</b>	<b>2.170</b>	<b>35%</b>

Media móvil (7 días previos) porcentaje de contenedores vaciados
<b>72%</b>

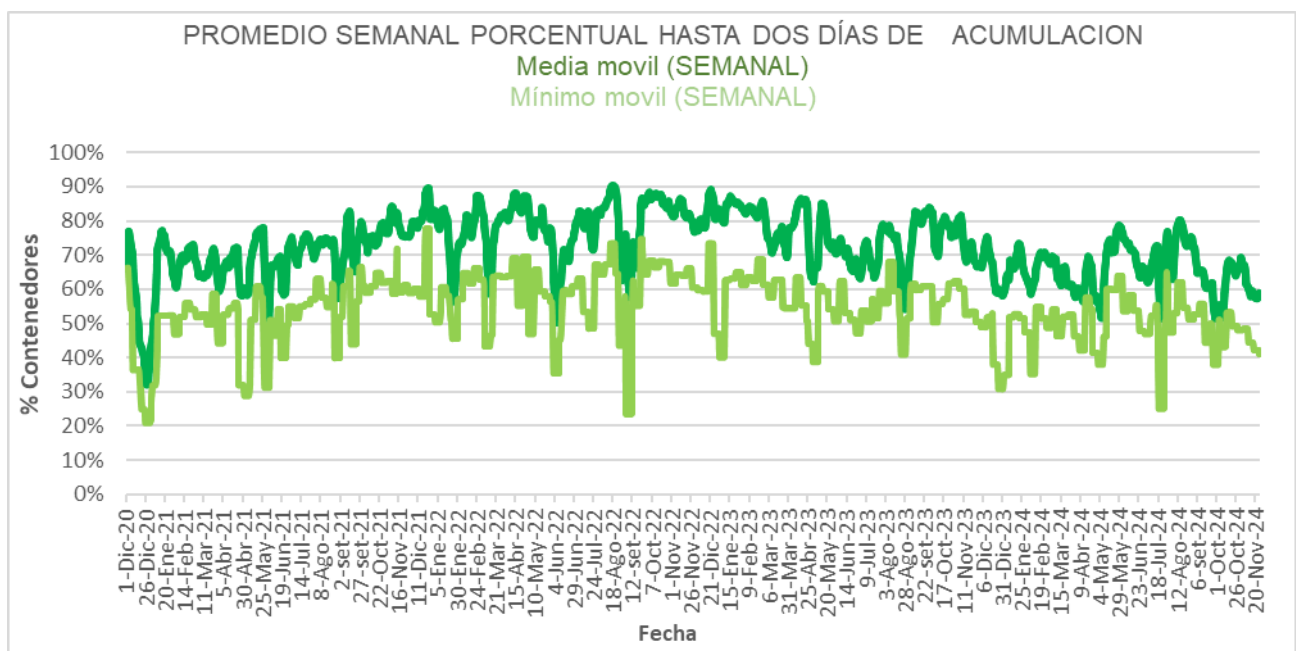
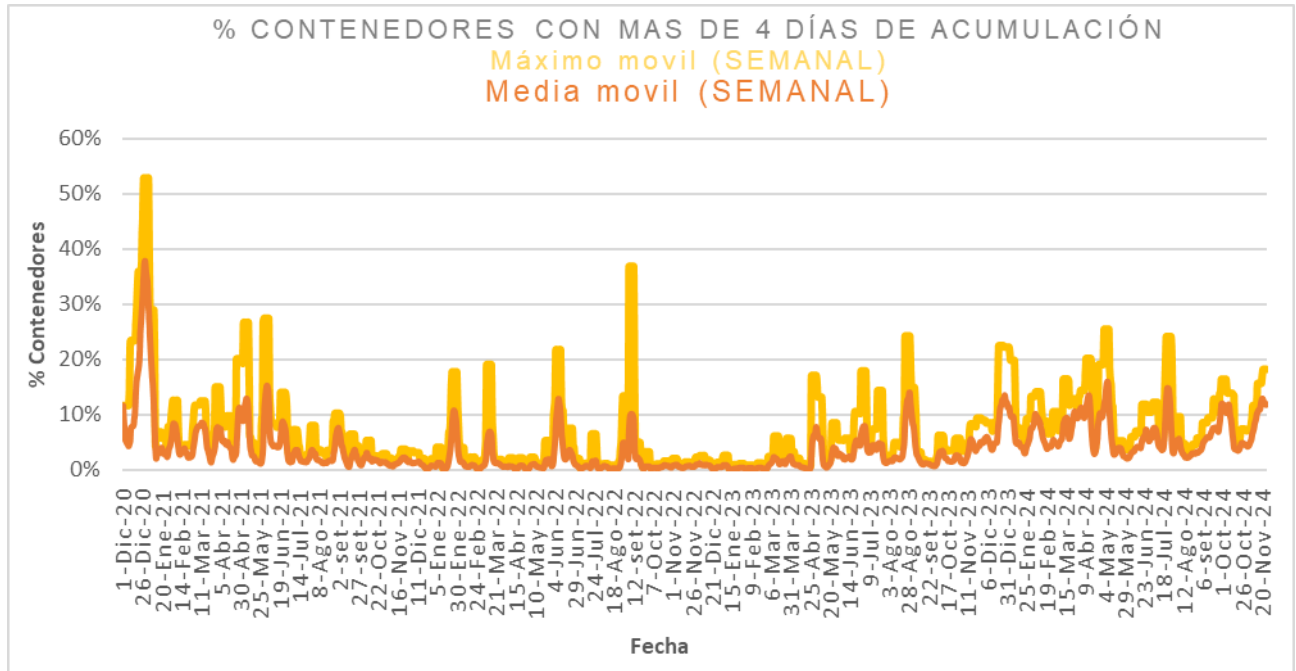


Días	Valores diarios		Promedio 7 días % contenedores
	N° Contenedores IM - Fideicomiso	% Contenedores	
Hasta 2	4.766	41,2%	58,7%
entre 2-3	2.821	24,4%	18,2%
entre 3-4	2.231	19,3%	11,3%
entre 4-5	1.009	8,7%	6,0%
más de 5	749	6,5%	5,8%
<b>Total</b>	<b>11.576</b>	<b>100%</b>	<b>100%</b>





Promedio, media, mínimo y máximo móvil semanal de hasta 2 y más de 4 días.





Disponibilidad

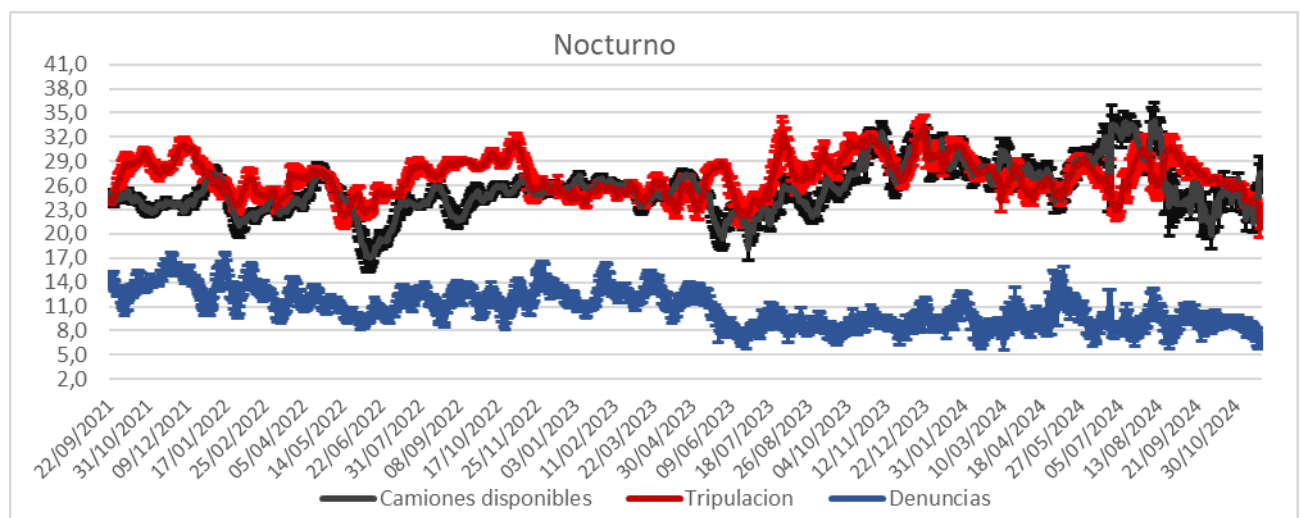
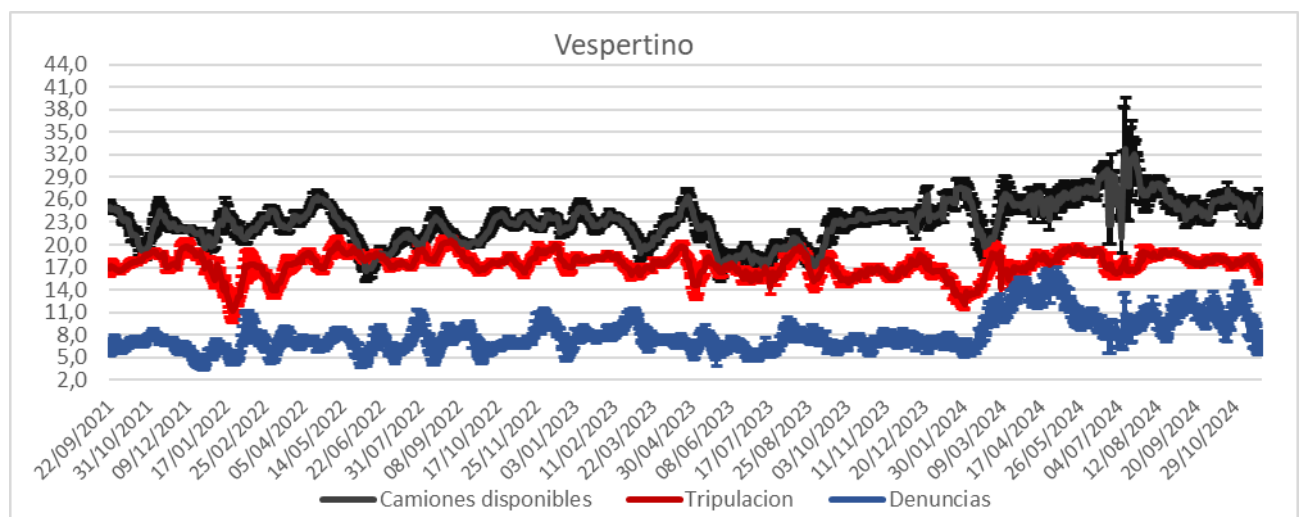
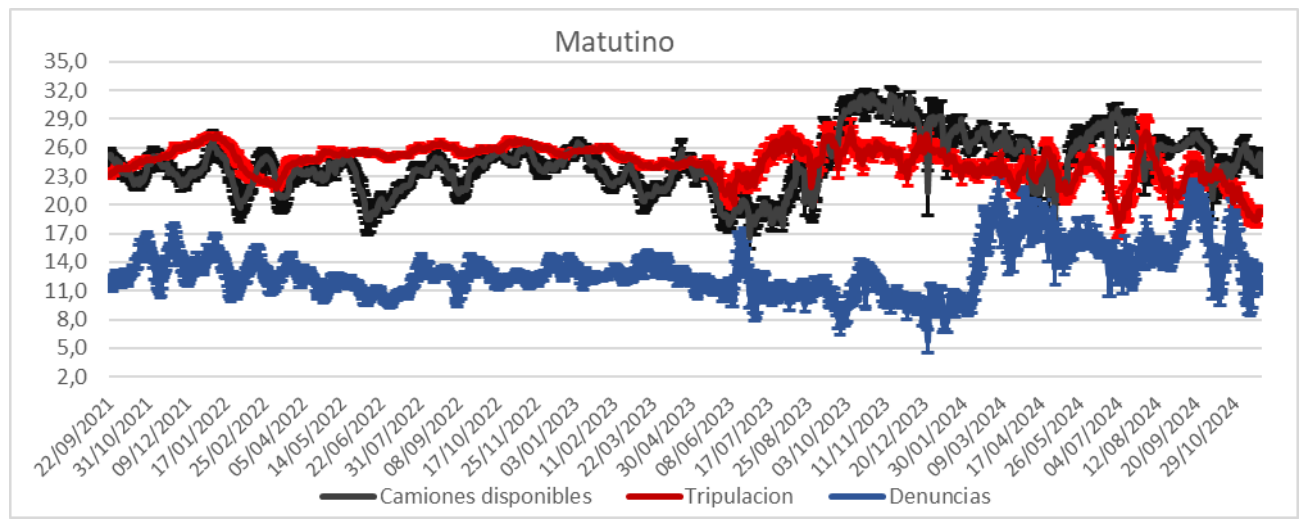
DISPONIBILIDAD POR TURNOS			
24/11/2024	MATUTINO	VESPERTINO	NOCTURNO
CAMIONES			33
CHOFERES			18
AUXILIARES			26
CAMIONES UTILIZADOS			22
DENUNCIAS DE FALLAS			8

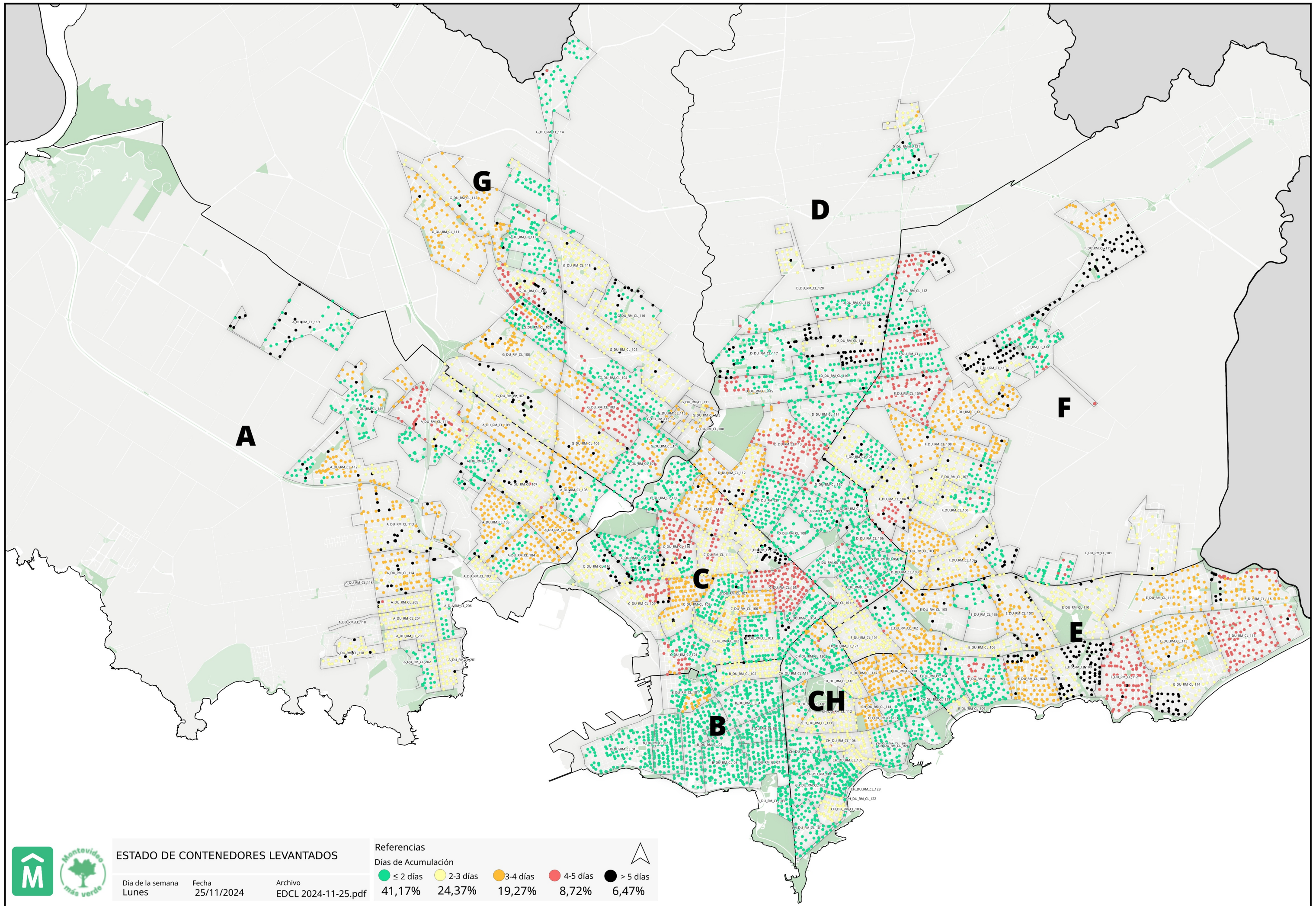
Media móvil 14 días camiones, choferes, auxiliares y denuncias por turno.

	Matutino			Vespertino			Nocturno		
	$\mu$	$\sigma$	$\mu \pm 2\sigma$	$\mu$	$\sigma$	$\mu \pm 2\sigma$	$\mu$	$\sigma$	$\mu \pm 2\sigma$
Camiones	15,9	0,4	[15,01 - 16,71]	25,6	1,2	[23,11 - 28,05]	19,1	0,8	[17,55 - 20,73]
Tripulantes	19,3	0,4	[18,41 - 20,21]	15,9	0,9	[14,11 - 17,72]	21,7	1,1	[19,59 - 23,79]
Denuncias	11,6	0,9	[9,8 - 13,34]	6,9	1,0	[4,92 - 8,91]	6,9	0,8	[5,2 - 8,51]



Gráficos de camiones, choferes, auxiliares y denuncias por turno.





**ESTADO DE CONTENEDORES LEVANTADOS**

Día de la semana	Fecha	Archivo
Lunes	25/11/2024	EDCL 2024-11-25.pdf

**Referencias**

**Días de Acumulación**

● ≤ 2 días	● 2-3 días	● 3-4 días	● 4-5 días	● > 5 días
41,17%	24,37%	19,27%	8,72%	6,47%

