



DEPARTAMENTO DESARROLLO AMBIENTAL

División Limpieza y Gestión De Residuos

Servicio de Planificación y Proyectos

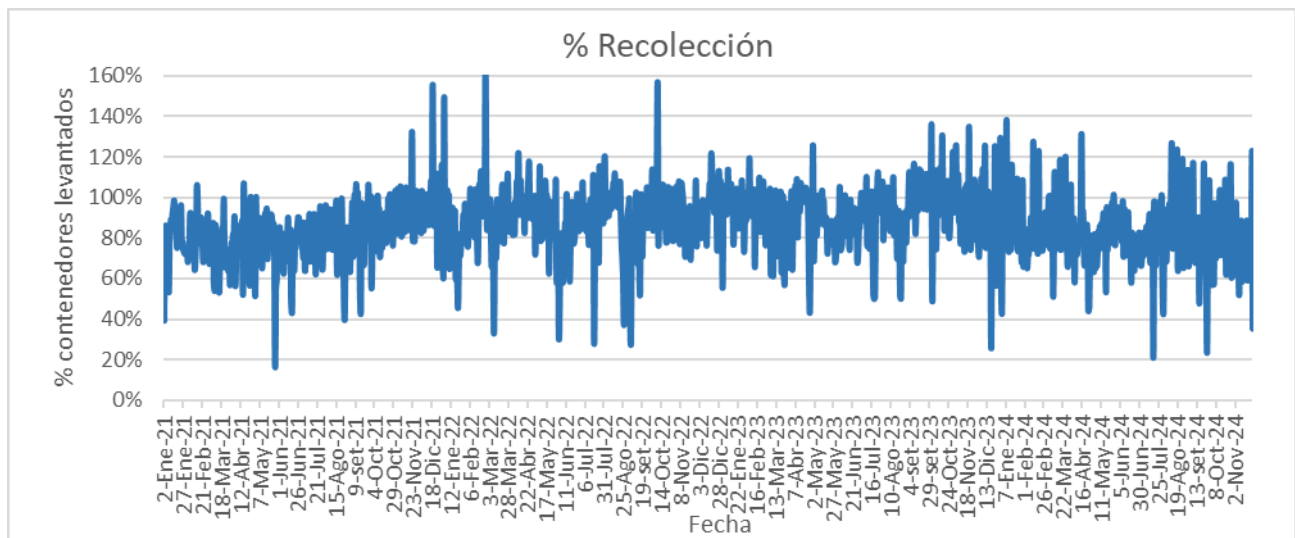
Unidad: 4487

INFORME DIARIO DE GESTIÓN DIVISIÓN LIMPIEZA 26/11/2024

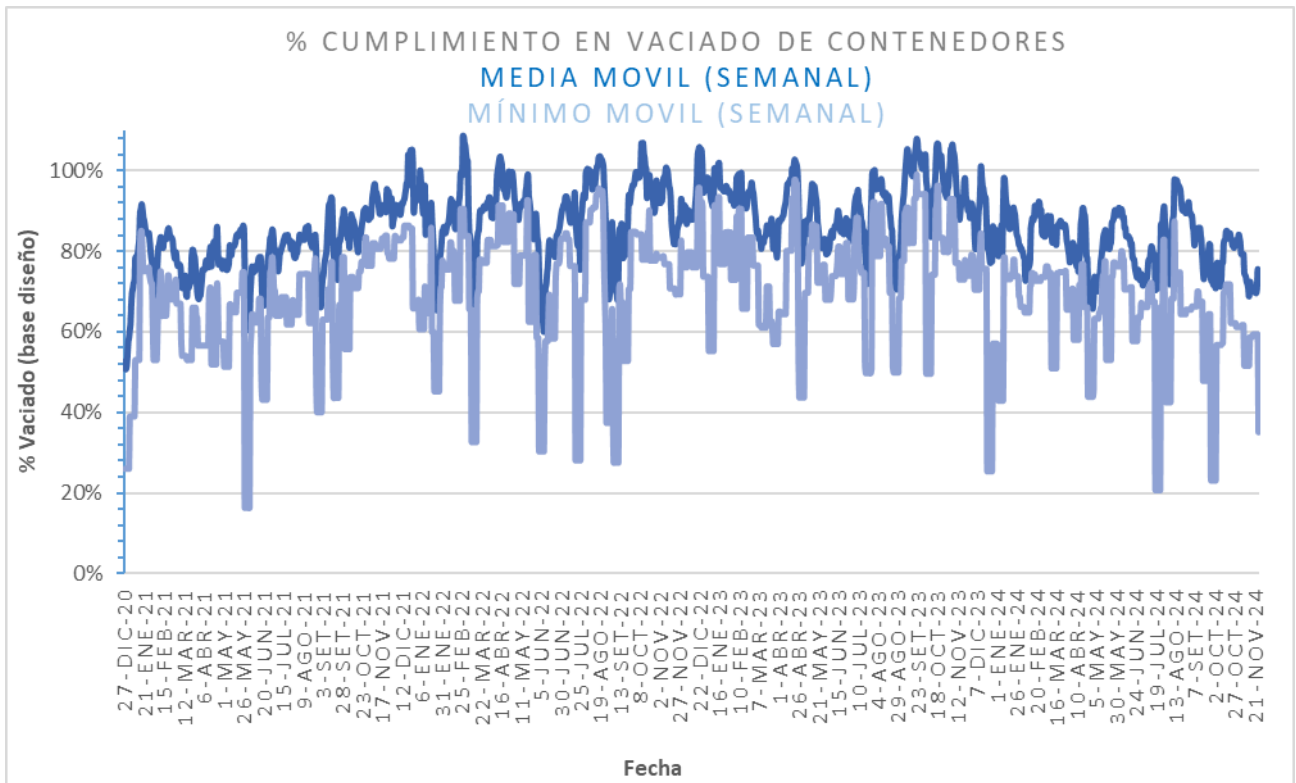
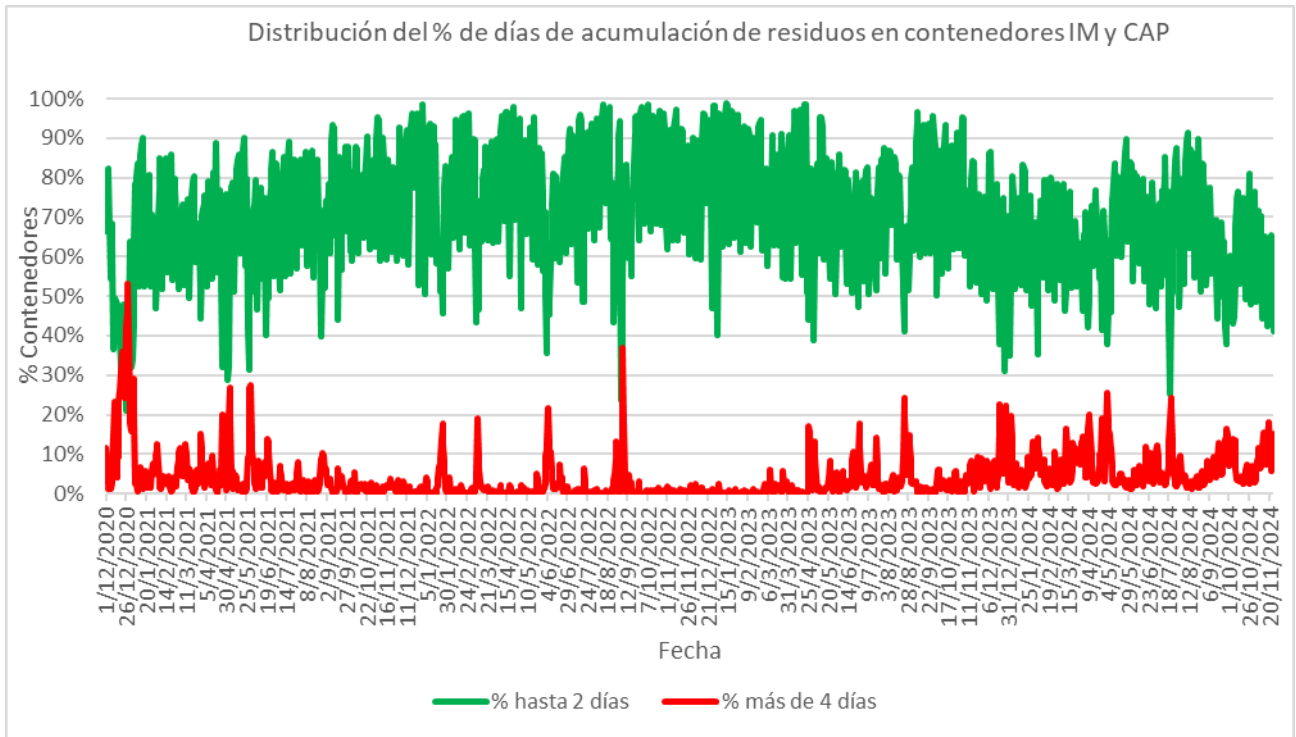
Análisis de contenedores levantados por Región y Turno hasta la hora 06:00.
Los datos son extraídos del sistema DFR.

Estado de la recolección.

Contenedores planificados IM - Fideicomiso	Contenedores vaciados IM - Fideicomiso	% Contenedores levantados	Media móvil (7 días previos) porcentaje de contenedores vaciados
6.291	4.573	73%	73%

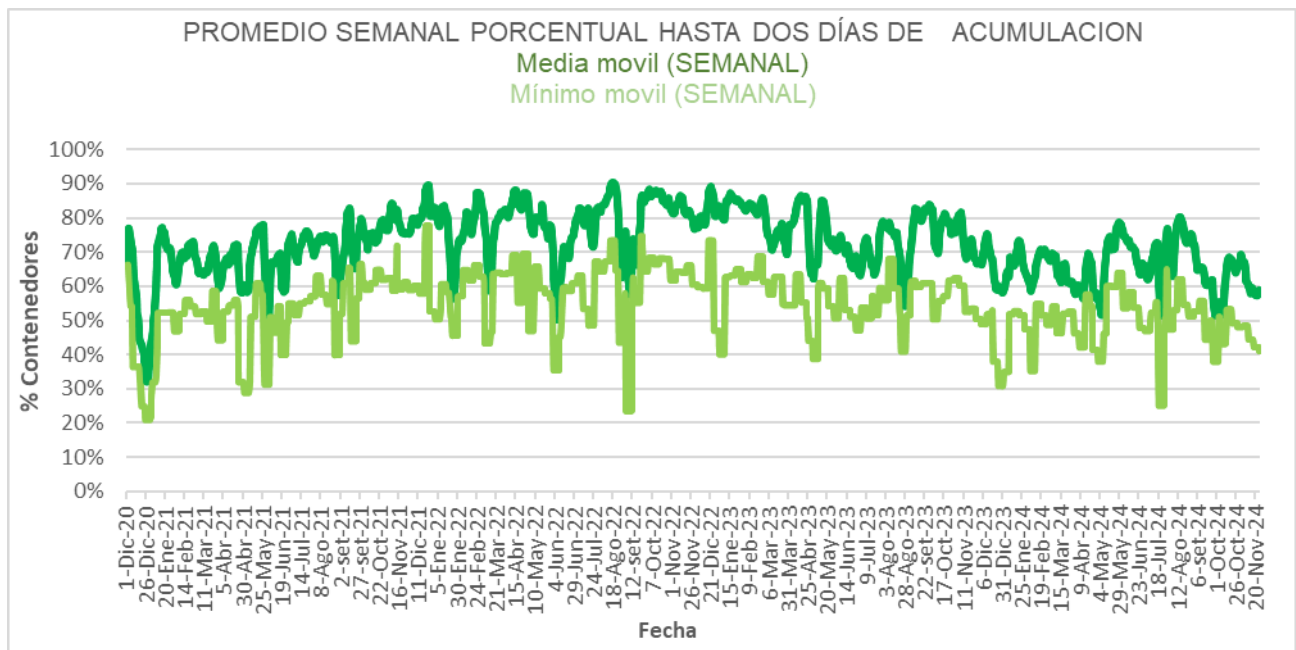
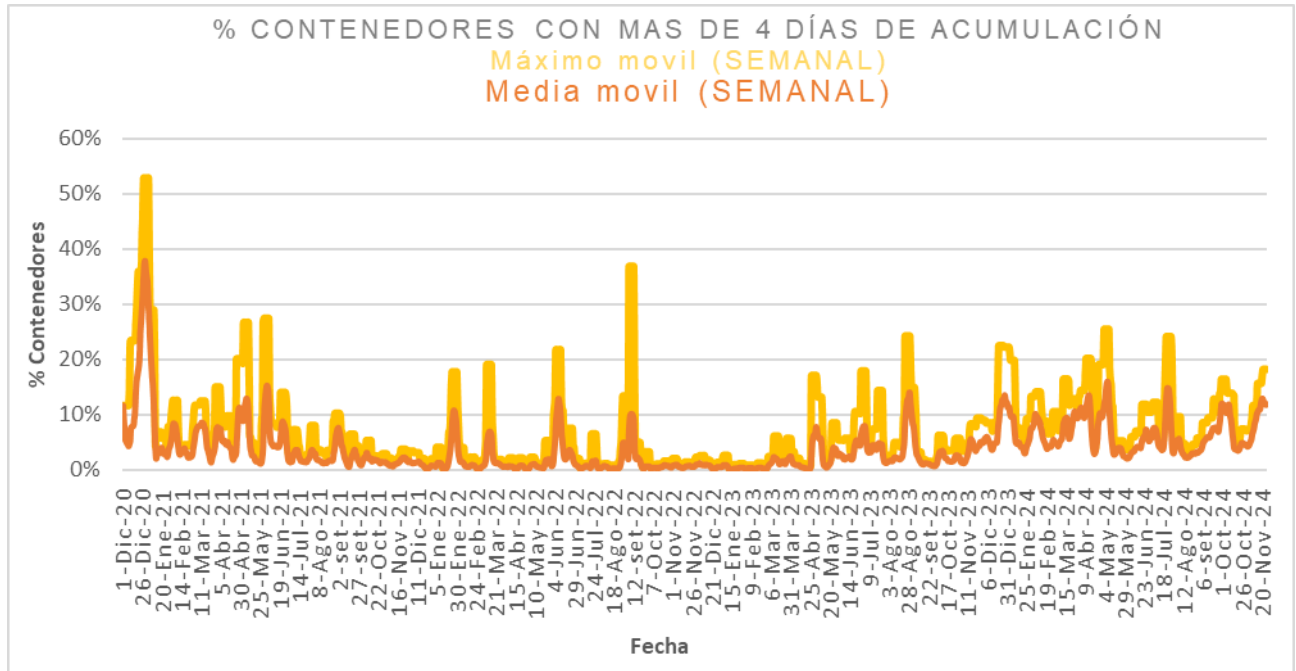


Días	Valores diarios		Promedio 7 días % contenedores
	N° Contenedores IM - Fideicomiso	% Contenedores	
Hasta 2	5.630	48,6%	58,0%
entre 2-3	2.500	21,6%	19,6%
entre 3-4	1.684	14,5%	11,0%
entre 4-5	940	8,1%	5,8%
más de 5	836	7,2%	5,7%
Total	11.590	100%	100%





Promedio, media, mínimo y máximo móvil semanal de hasta 2 y más de 4 días.





Disponibilidad

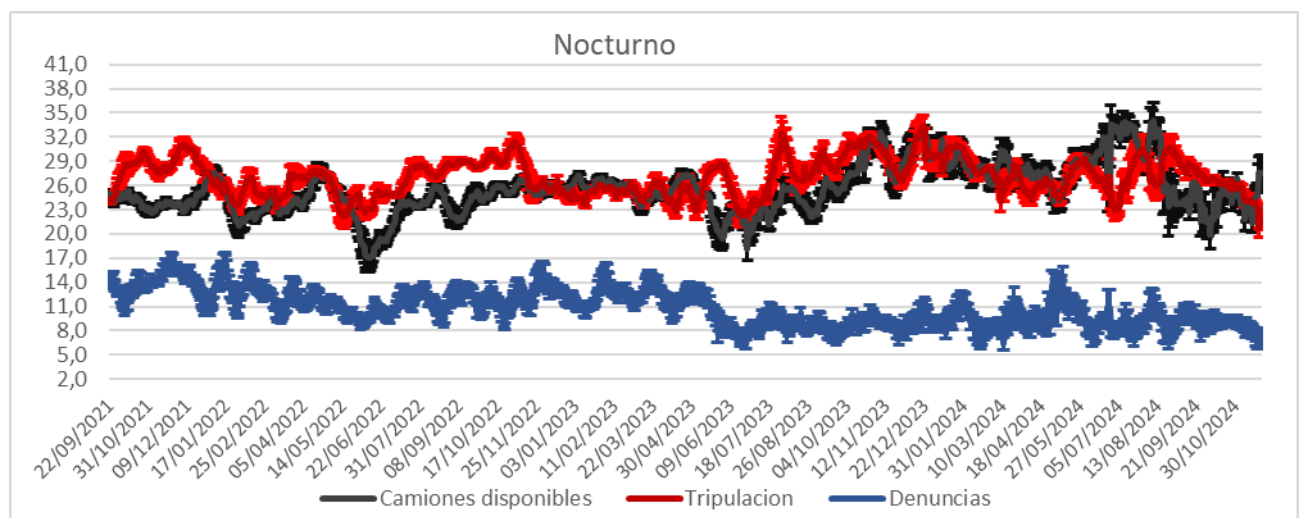
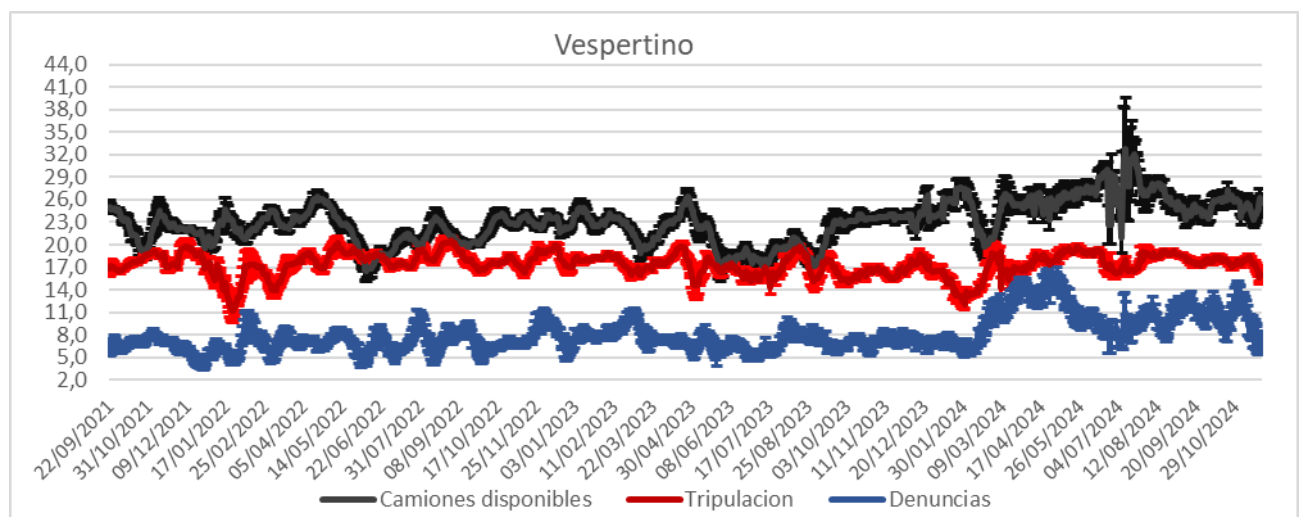
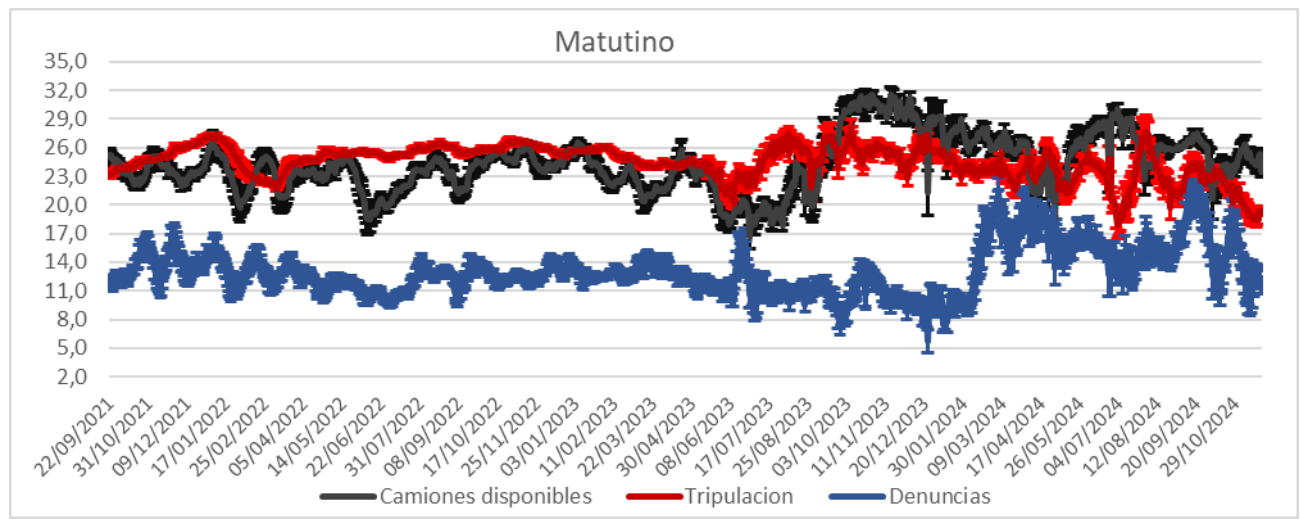
DISPONIBILIDAD POR TURNOS			
25/11/2024	MATUTINO	VESPERTINO	NOCTURNO
CAMIONES	32	23	27
CHOFERES	23	19	26
AUXILIARES	22	21	27
CAMIONES UTILIZADOS	17	18	22
DENUNCIAS DE FALLAS	18	14	14

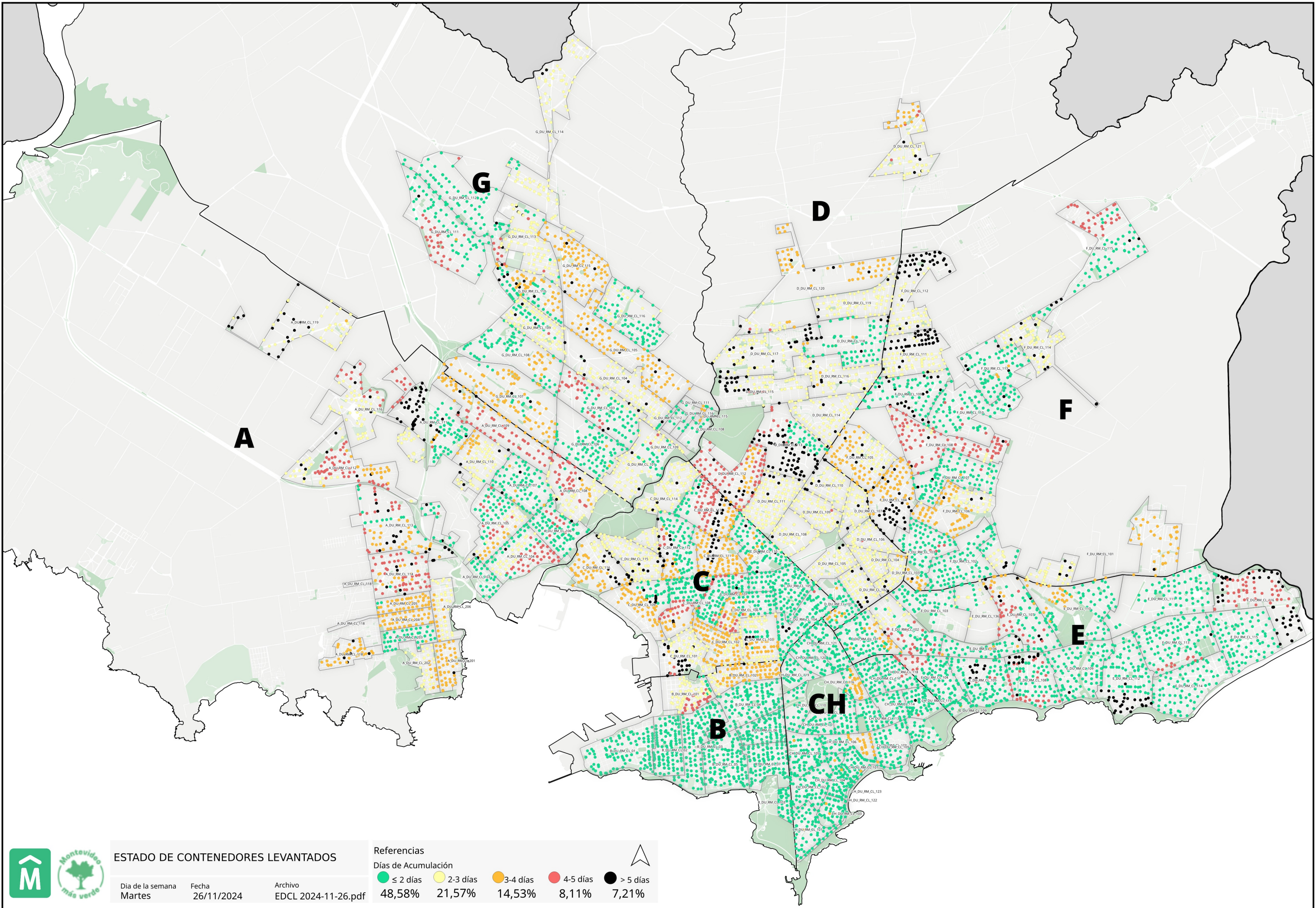
Media móvil 14 días camiones, choferes, auxiliares y denuncias por turno.

	Matutino			Vespertino			Nocturno		
	μ	σ	$\mu \pm 2\sigma$	μ	σ	$\mu \pm 2\sigma$	μ	σ	$\mu \pm 2\sigma$
Camiones	16,2	0,6	[14,97 - 17,46]	25,5	1,2	[23,05 - 27,95]	19,1	0,8	[17,47 - 20,67]
Tripulantes	19,8	0,5	[18,79 - 20,75]	15,9	0,9	[14,15 - 17,69]	21,7	1,1	[19,41 - 23,97]
Denuncias	12,4	0,9	[10,58 - 14,28]	7,6	0,8	[5,89 - 9,28]	7,3	0,8	[5,72 - 8,85]



Gráficos de camiones, choferes, auxiliares y denuncias por turno.





ESTADO DE CONTENEDORES LEVANTADOS

Día de la semana: **Martes**
 Fecha: **26/11/2024**
 Archivo: **EDCL 2024-11-26.pdf**

Referencias

Días de Acumulación

● ≤ 2 días	● 2-3 días	● 3-4 días	● 4-5 días	● > 5 días
48,58%	21,57%	14,53%	8,11%	7,21%

