



DEPARTAMENTO DESARROLLO AMBIENTAL

División Limpieza y Gestión De Residuos

Servicio de Planificación y Proyectos

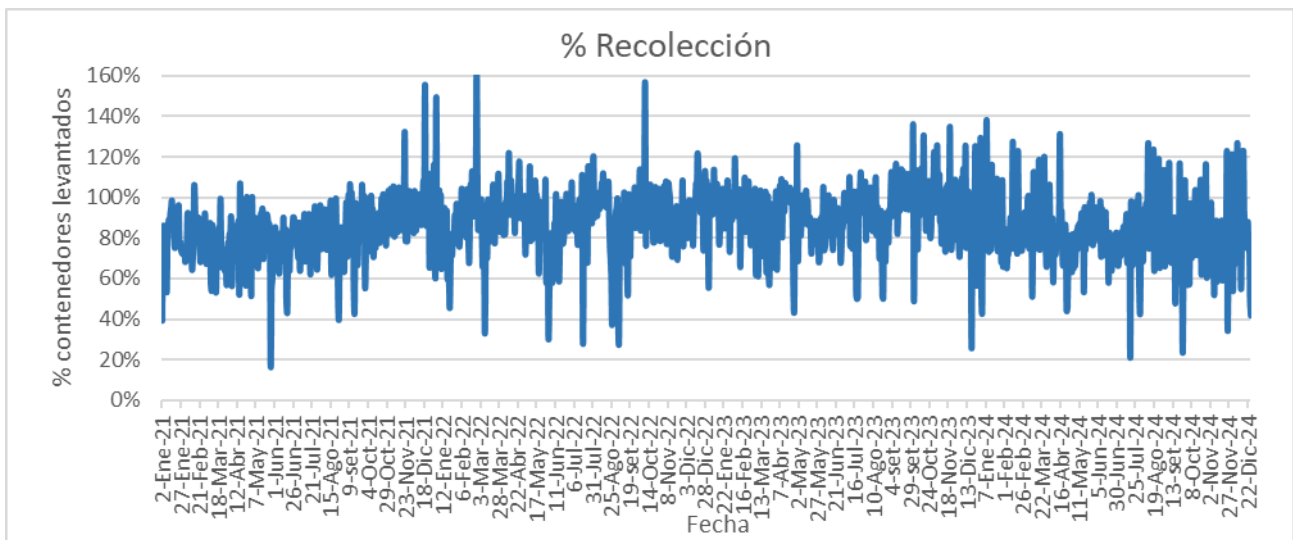
Unidad: 4487

INFORME DIARIO DE GESTIÓN DIVISIÓN LIMPIEZA 26/12/2024

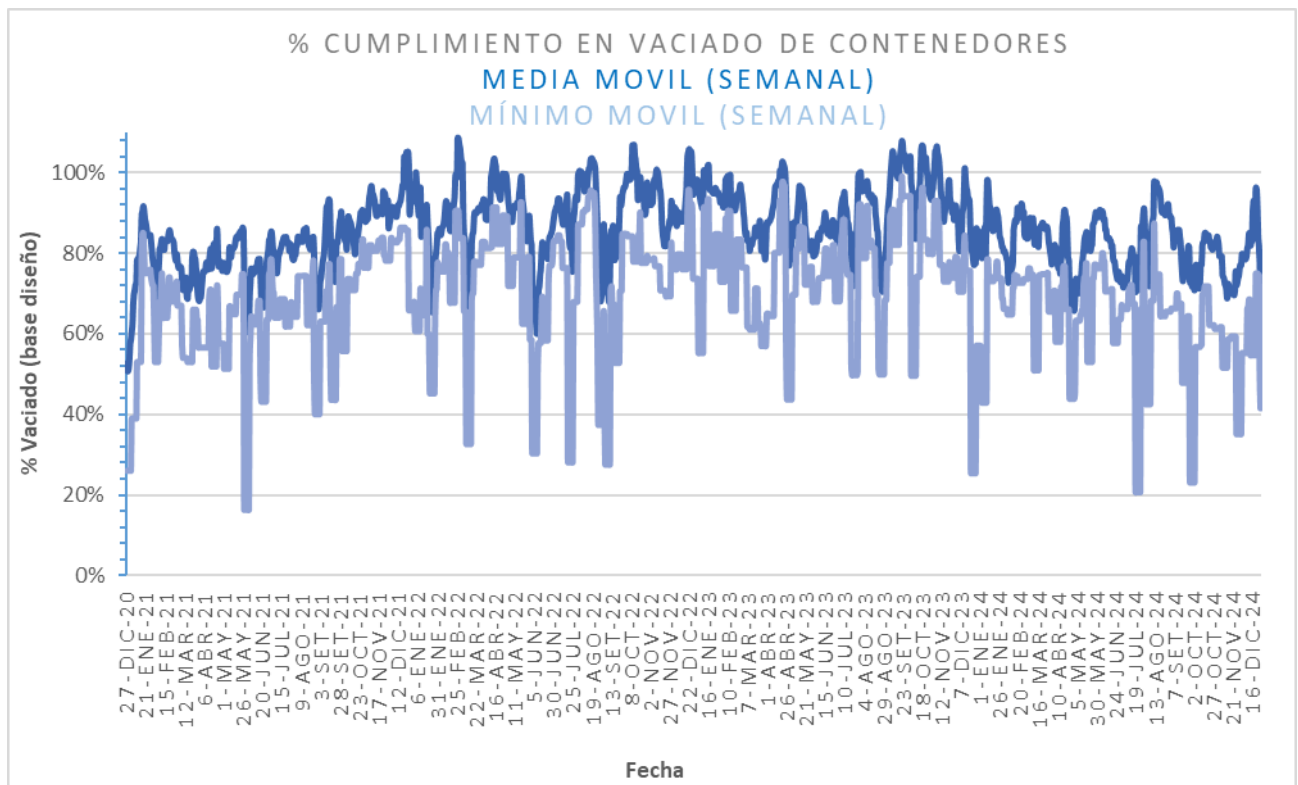
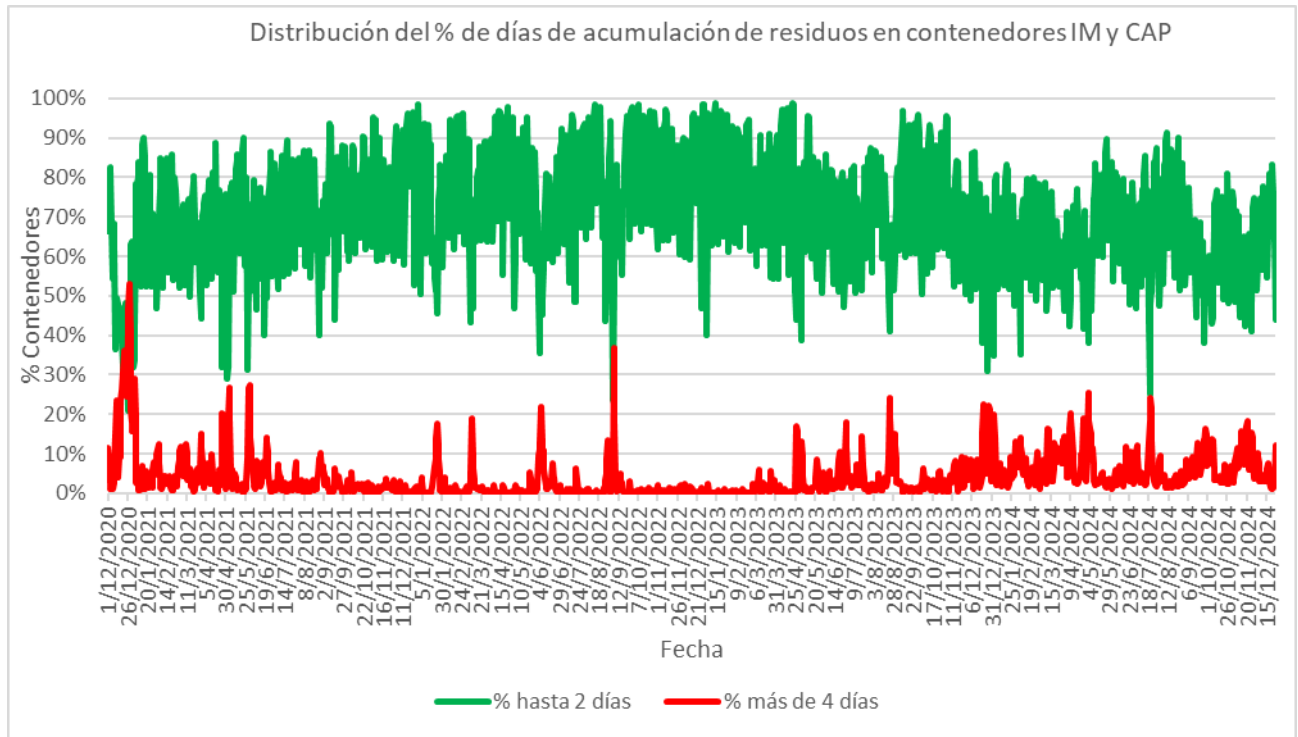
Análisis de contenedores levantados por Región y Turno hasta la hora 06:00.
Los datos son extraídos del sistema DFR.

Estado de la recolección.

Contenedores planificados IM - Fideicomiso	Contenedores vaciados IM - Fideicomiso	% Contenedores levantados	Media móvil (7 días previos) porcentaje de contenedores vaciados
6.266	2.603	42%	72%

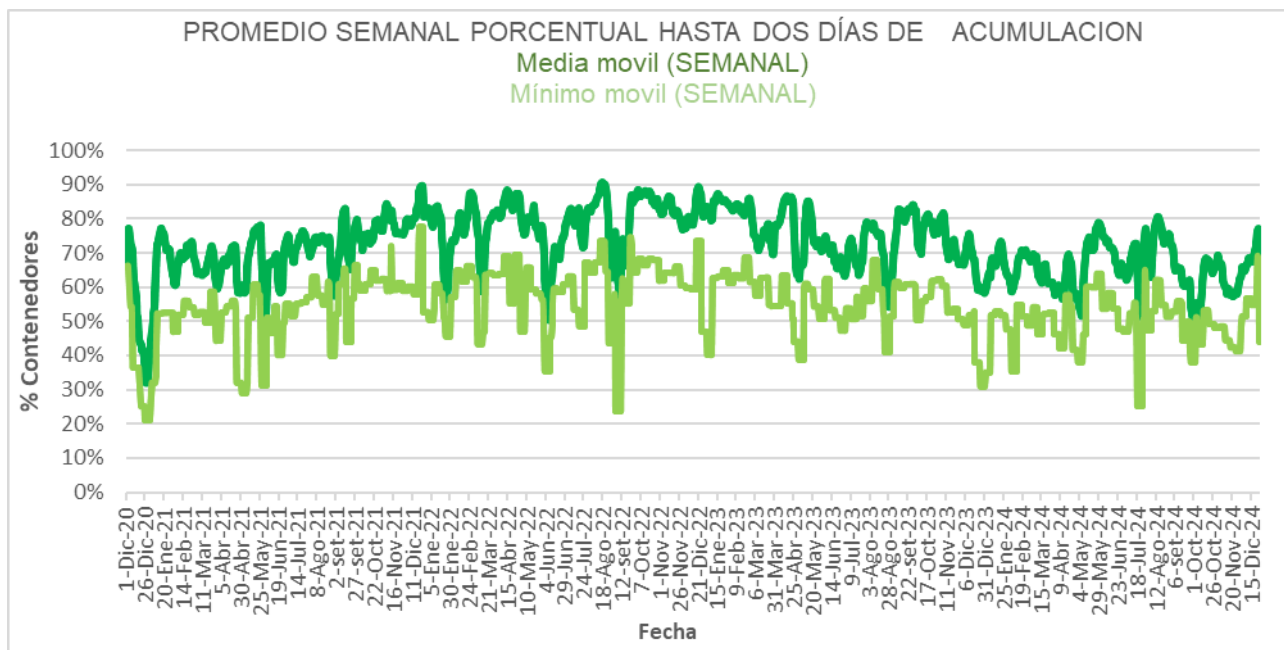
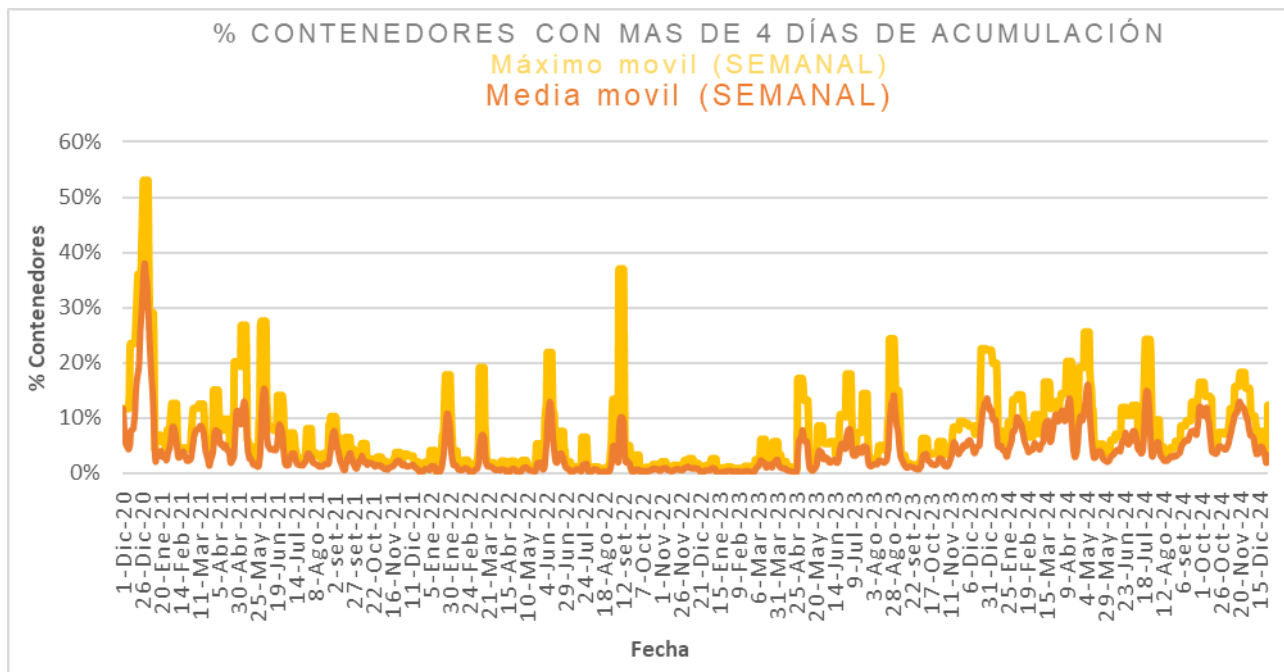


Días	Valores diarios		Promedio 7 días % contenedores
	N° Contenedores IM - Fideicomiso	% Contenedores	
Hasta 2	5.020	44,1%	69,9%
entre 2-3	2.918	25,6%	19,5%
entre 3-4	2.055	18,1%	7,4%
entre 4-5	1.119	9,8%	2,2%
más de 5	273	2,4%	1,0%
Total	11.385	100%	100%





Promedio, media, mínimo y máximo móvil semanal de hasta 2 y más de 4 días.





Disponibilidad

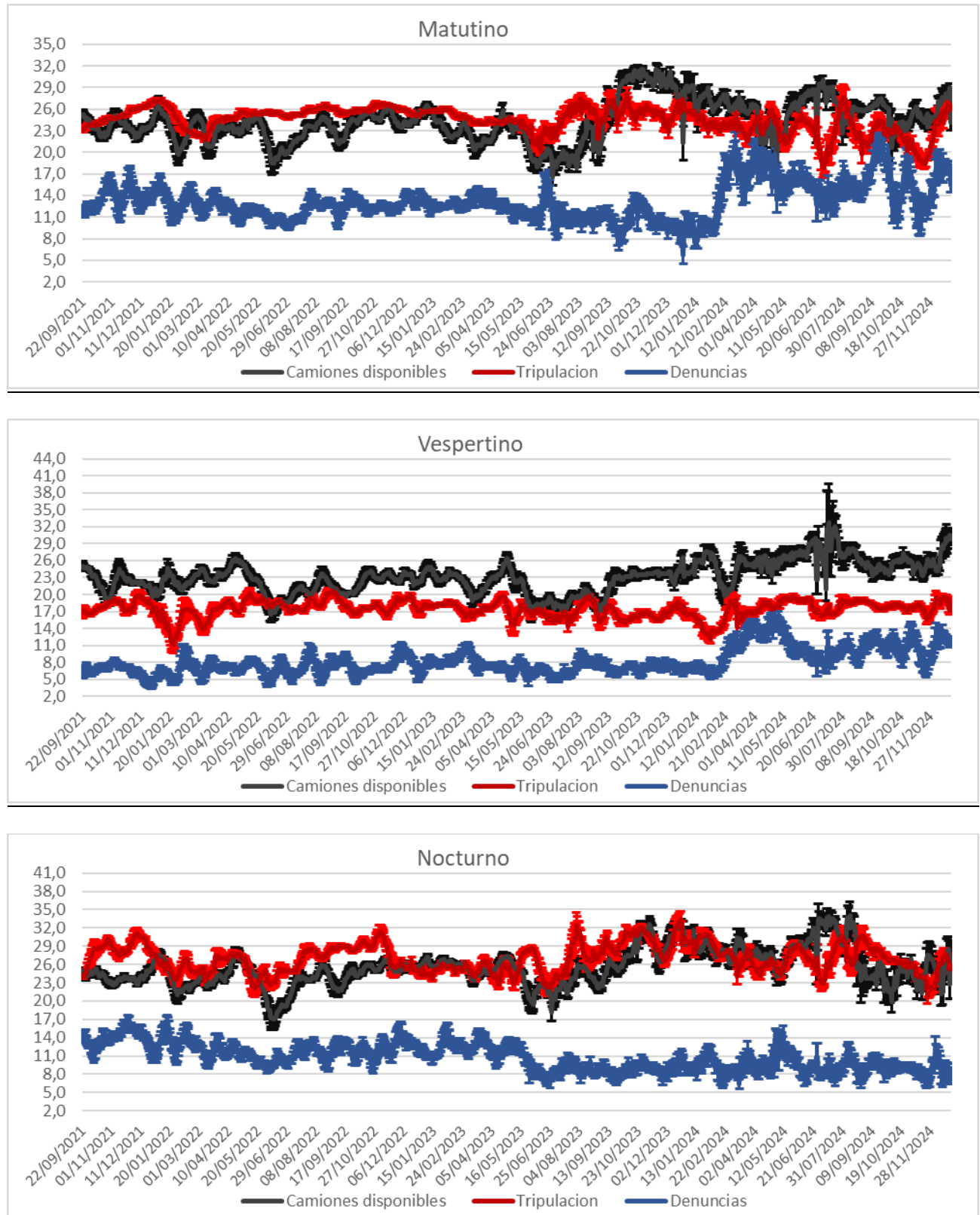
DISPONIBILIDAD POR TURNOS			
25/12/2024	MATUTINO	VESPERTINO	NOCTURNO
CAMIONES			31
CHOFERES			22
AUXILIARES			31
CAMIONES UTILIZADOS			20
DENUNCIAS DE FALLAS			9

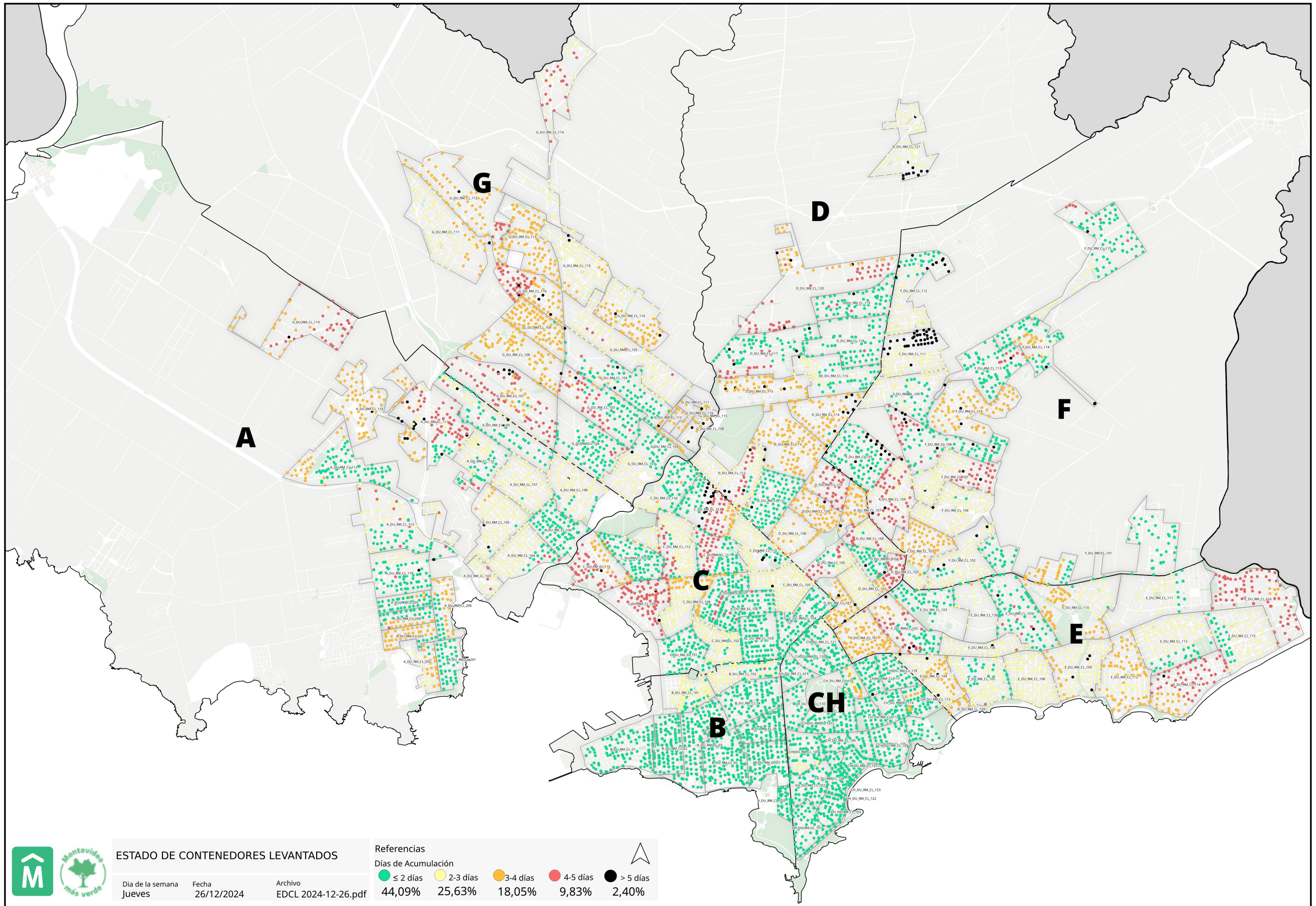
Media móvil 14 días camiones, choferes, auxiliares y denuncias por turno.

	Matutino			Vespertino			Nocturno		
	μ	σ	$\mu \pm 2\sigma$	μ	σ	$\mu \pm 2\sigma$	μ	σ	$\mu \pm 2\sigma$
Camiones	23,1	1,4	[20,34 - 25,94]	29,9	1,1	[27,77 - 32,05]	18,6	1,4	[15,76 - 21,38]
Tripulantes	26,0	0,7	[24,68 - 27,32]	18,2	0,6	[16,93 - 19,43]	25,3	0,7	[23,98 - 26,69]
Denuncias	15,4	0,9	[13,6 - 17,12]	12,1	0,4	[11,22 - 12,96]	8,2	0,4	[7,36 - 9,07]



Gráficos de camiones, choferes, auxiliares y denuncias por turno.





ESTADO DE CONTENEDORES LEVANTADOS

Día de la semana: Jueves
 Fecha: 26/12/2024
 Archivo: EDCL 2024-12-26.pdf

Referencias

Días de Acumulación

● ≤ 2 días	● 2-3 días	● 3-4 días	● 4-5 días	● > 5 días
44,09%	25,63%	18,05%	9,83%	2,40%

