



DEPARTAMENTO DESARROLLO AMBIENTAL

División Limpieza y Gestión De Residuos

Servicio de Planificación y Proyectos

Unidad: 4487

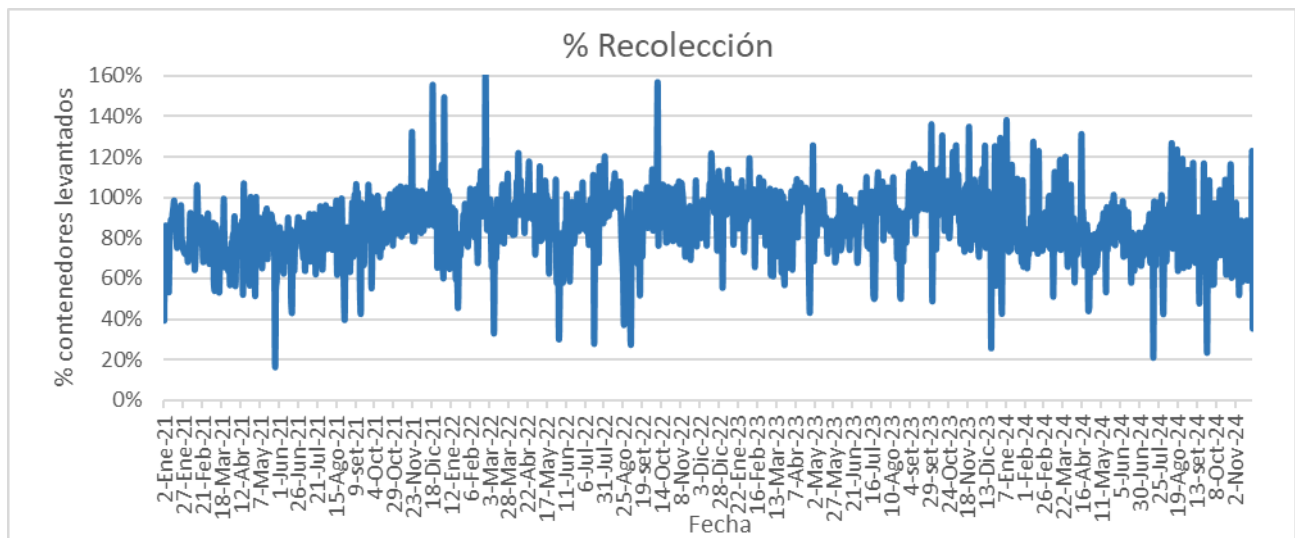
INFORME DIARIO DE GESTIÓN DIVISIÓN LIMPIEZA 28/11/2024

Análisis de contenedores levantados por Región y Turno hasta la hora 06:00.
Los datos son extraídos del sistema DFR.

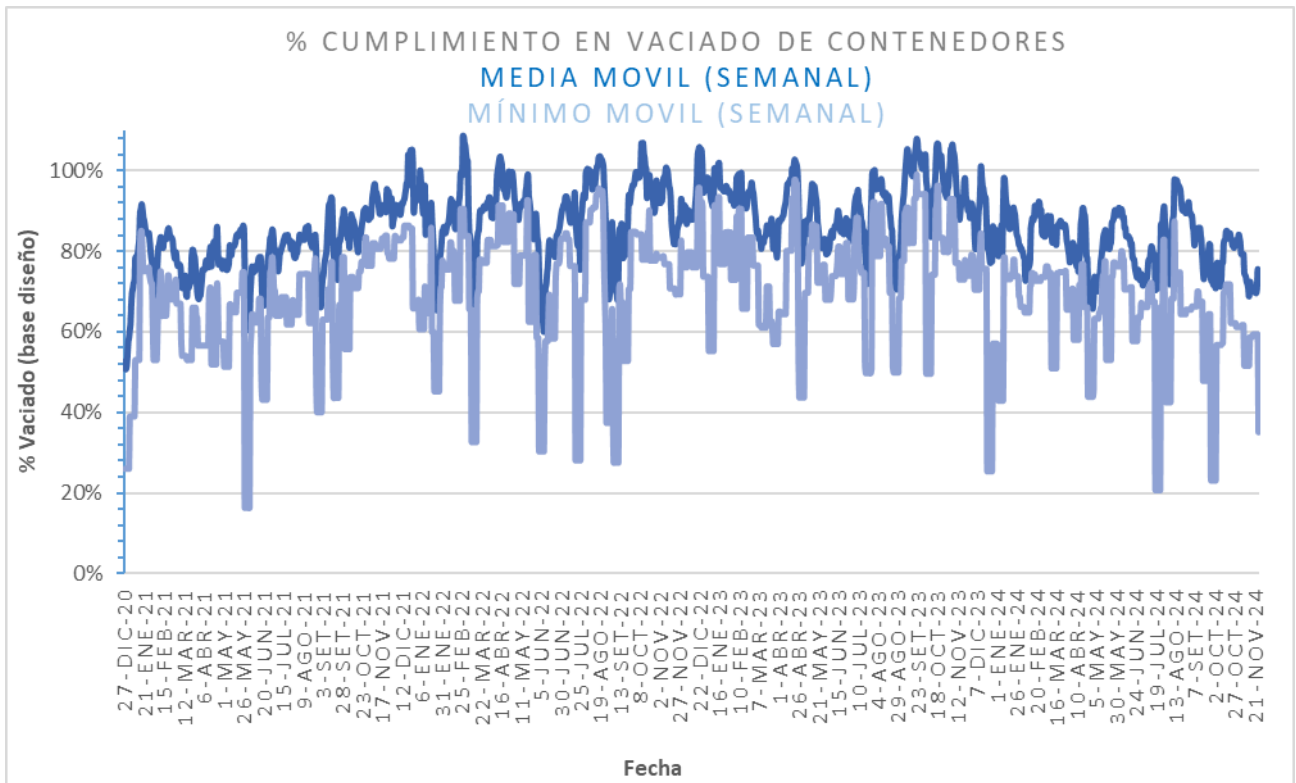
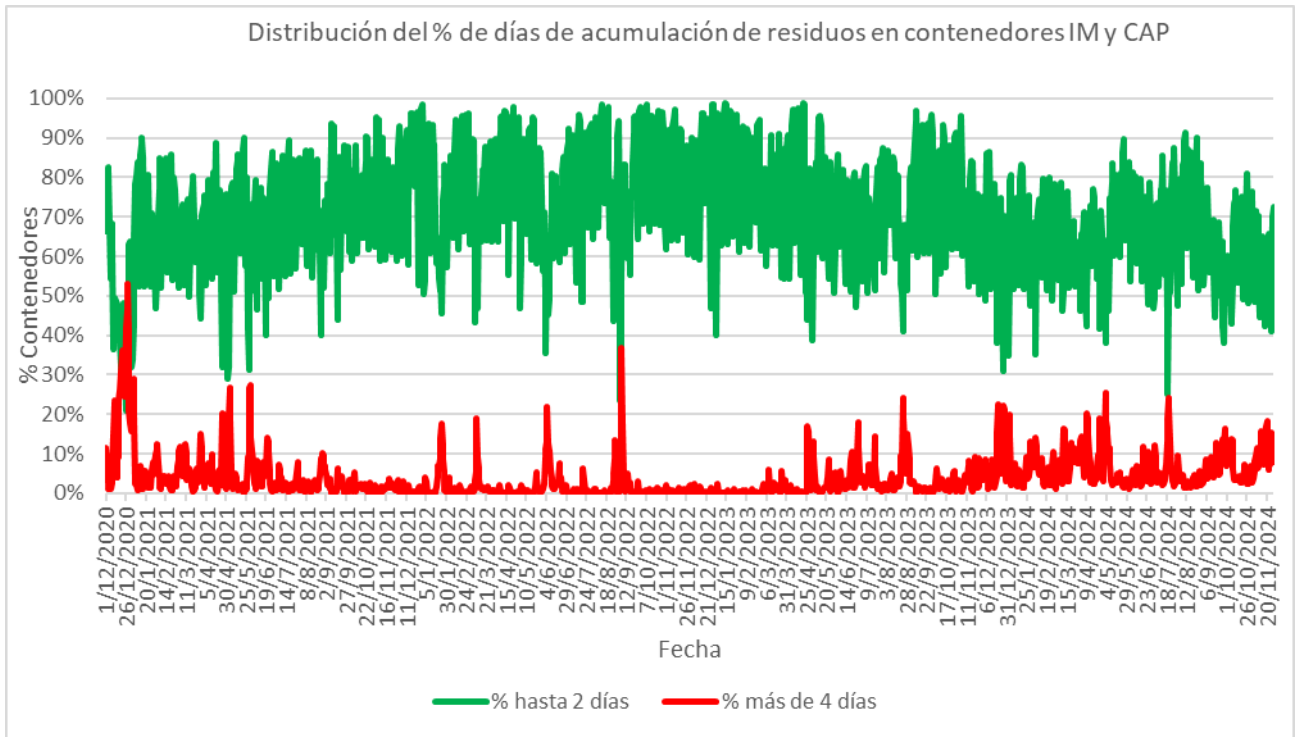
Estado de la recolección.

Contenedores planificados IM - Fideicomiso	Contenedores vaciados IM - Fideicomiso	% Contenedores levantados
6.888	5.381	78%

Media móvil (7 días previos) porcentaje de contenedores vaciados
74%

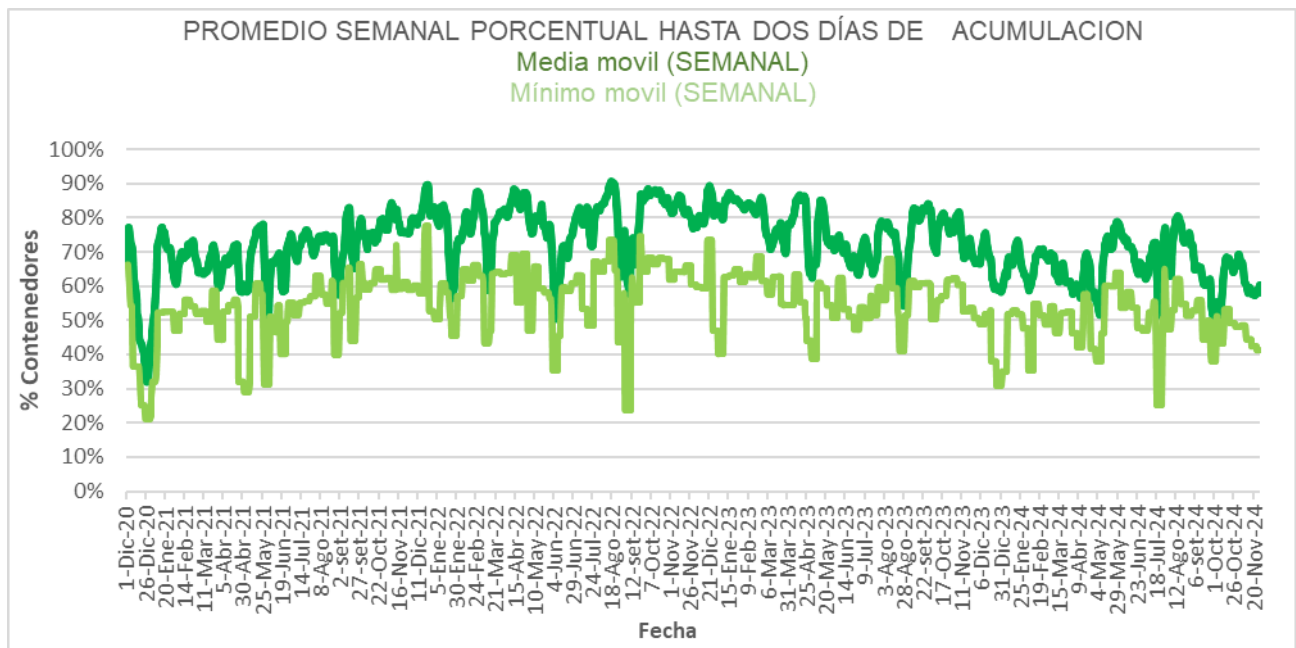
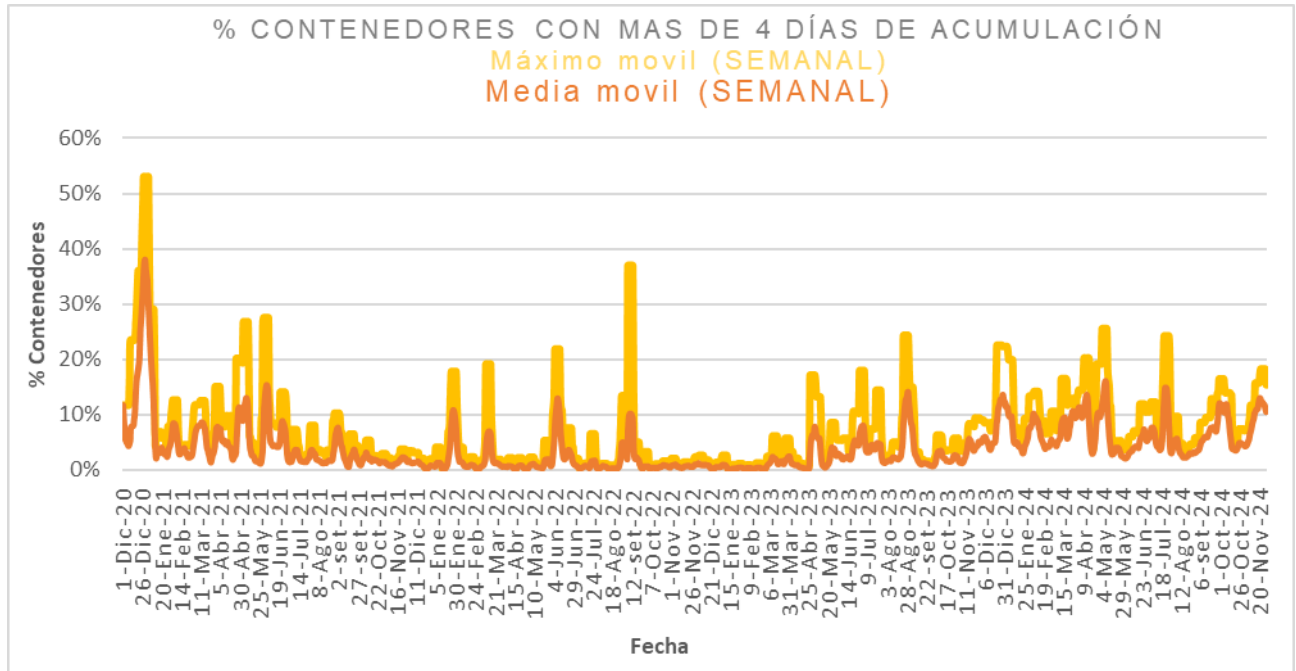


Días	Valores diarios		Promedio 7 días % contenedores
	N° Contenedores IM - Fideicomiso	% Contenedores	
Hasta 2	8.392	72,4%	60,4%
entre 2-3	2.238	19,3%	18,3%
entre 3-4	43	0,4%	10,9%
entre 4-5	317	2,7%	5,1%
más de 5	598	5,2%	5,3%
Total	11.588	100%	100%





Promedio, media, mínimo y máximo móvil semanal de hasta 2 y más de 4 días.





Disponibilidad

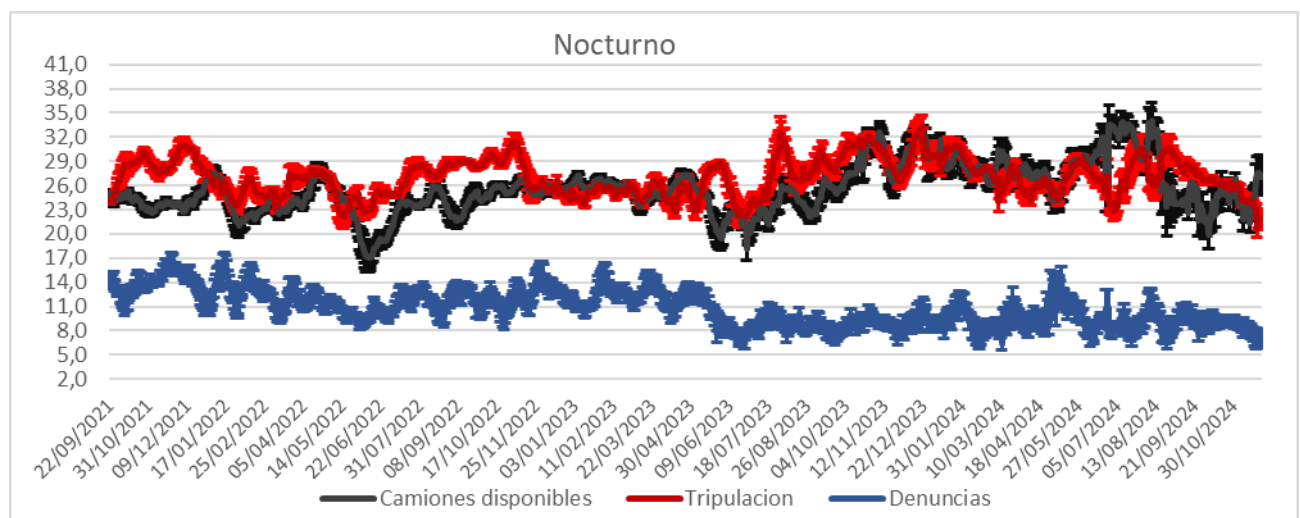
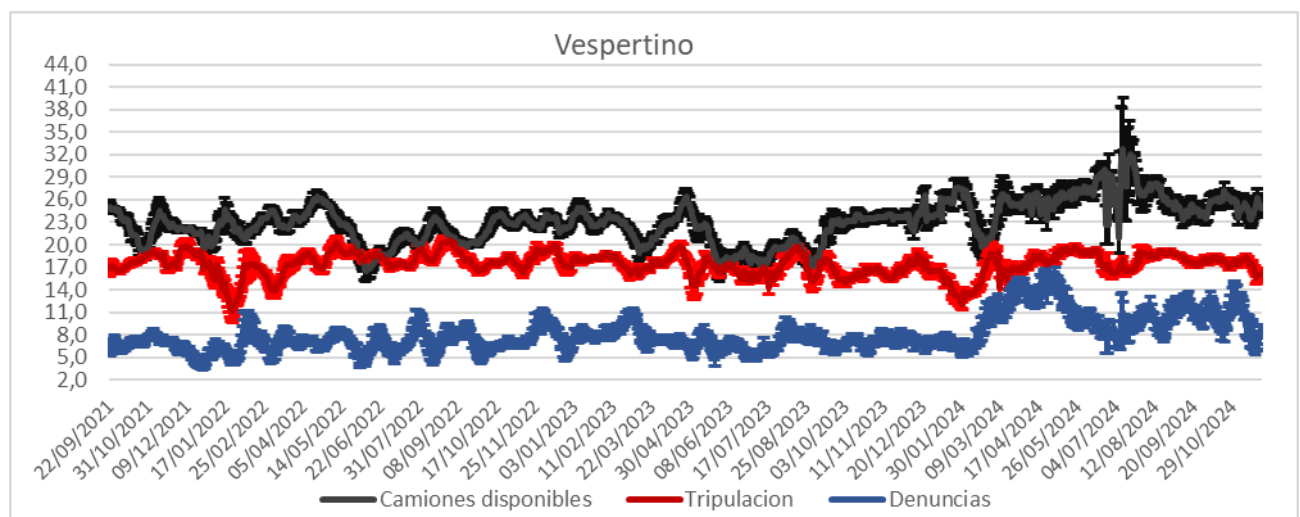
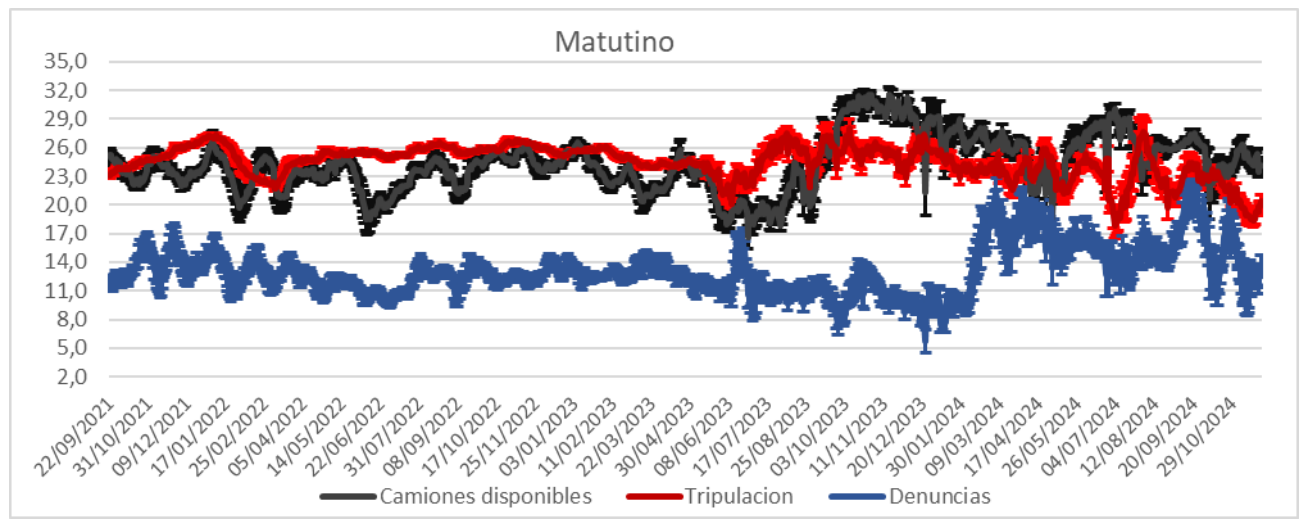
DISPONIBILIDAD POR TURNOS			
27/11/2024	MATUTINO	VESPERTINO	NOCTURNO
CAMIONES	28	18	24
CHOFERES	27	19	27
AUXILIARES	26	24	31
CAMIONES UTILIZADOS	21	18	24
DENUNCIAS DE FALLAS	26	7	15

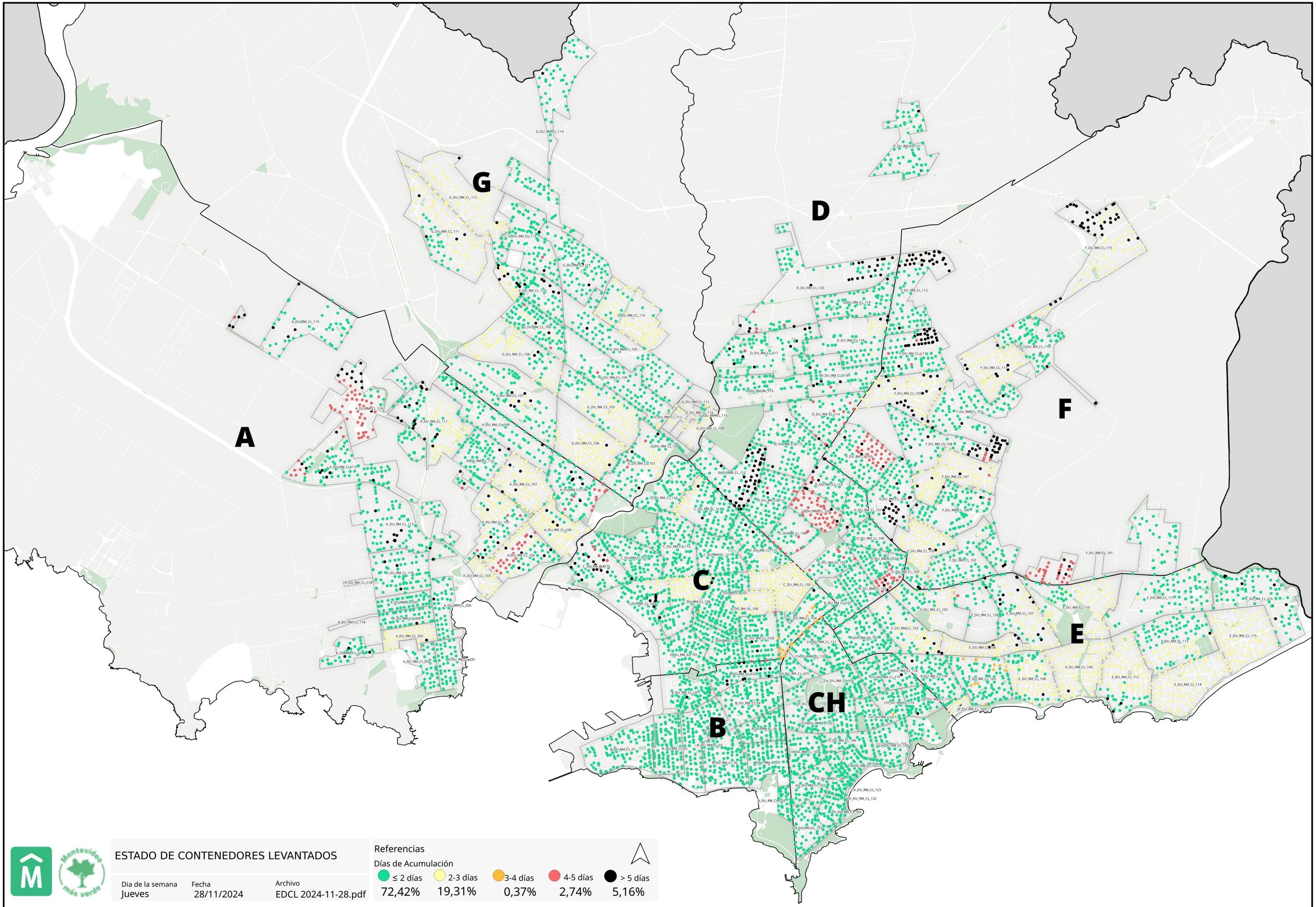
Media móvil 14 días camiones, choferes, auxiliares y denuncias por turno.

	Matutino			Vespertino			Nocturno		
	μ	σ	$\mu \pm 2\sigma$	μ	σ	$\mu \pm 2\sigma$	μ	σ	$\mu \pm 2\sigma$
Camiones	16,8	0,6	[15,59 - 17,98]	24,8	1,2	[22,43 - 27,23]	19,2	0,8	[17,58 - 20,85]
Tripulantes	20,4	0,7	[19,01 - 21,76]	16,2	0,7	[14,8 - 17,54]	21,9	1,1	[19,7 - 24,15]
Denuncias	13,8	0,9	[11,91 - 15,66]	8,3	0,8	[6,69 - 9,97]	7,3	0,7	[5,87 - 8,71]



Gráficos de camiones, choferes, auxiliares y denuncias por turno.





ESTADO DE CONTENEDORES LEVANTADOS

Día de la semana: Jueves
 Fecha: 28/11/2024
 Archivo: EDCL 2024-11-28.pdf

Referencias

Días de Acumulación

● ≤ 2 días
 ● 2-3 días
 ● 3-4 días
 ● 4-5 días
 ● > 5 días
 72,42% 19,31% 0,37% 2,74% 5,16%

