



DEPARTAMENTO DESARROLLO AMBIENTAL

División Limpieza y Gestión De Residuos

Servicio de Planificación y Proyectos

Unidad: 4487

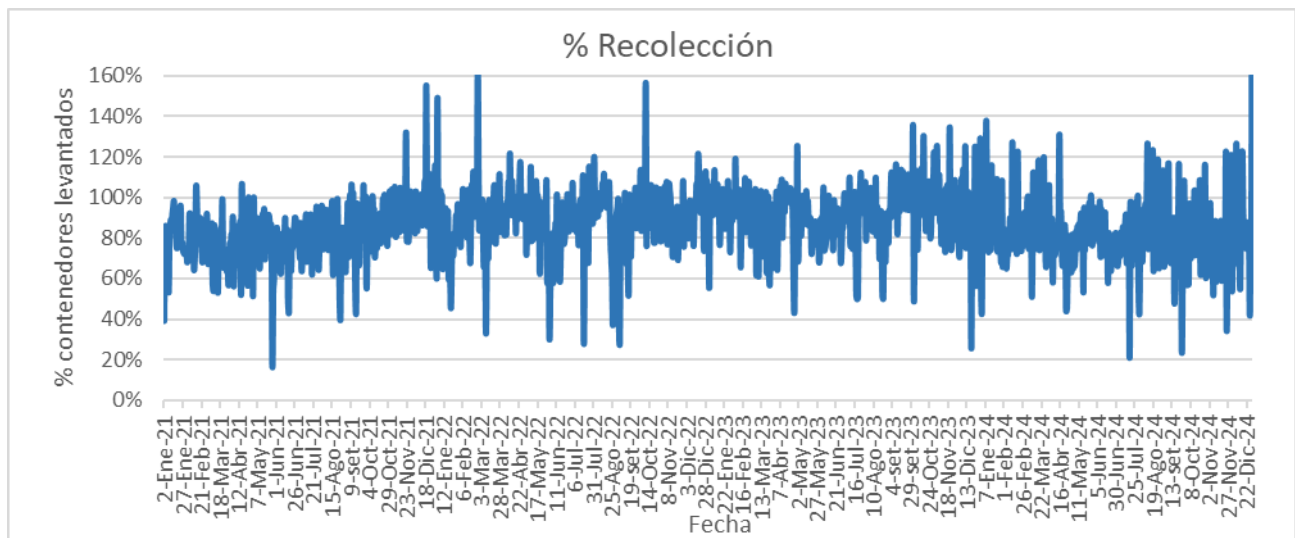
INFORME DIARIO DE GESTIÓN DIVISIÓN LIMPIEZA 30/12/2024

Análisis de contenedores levantados por Región y Turno hasta la hora 06:00.
Los datos son extraídos del sistema DFR.

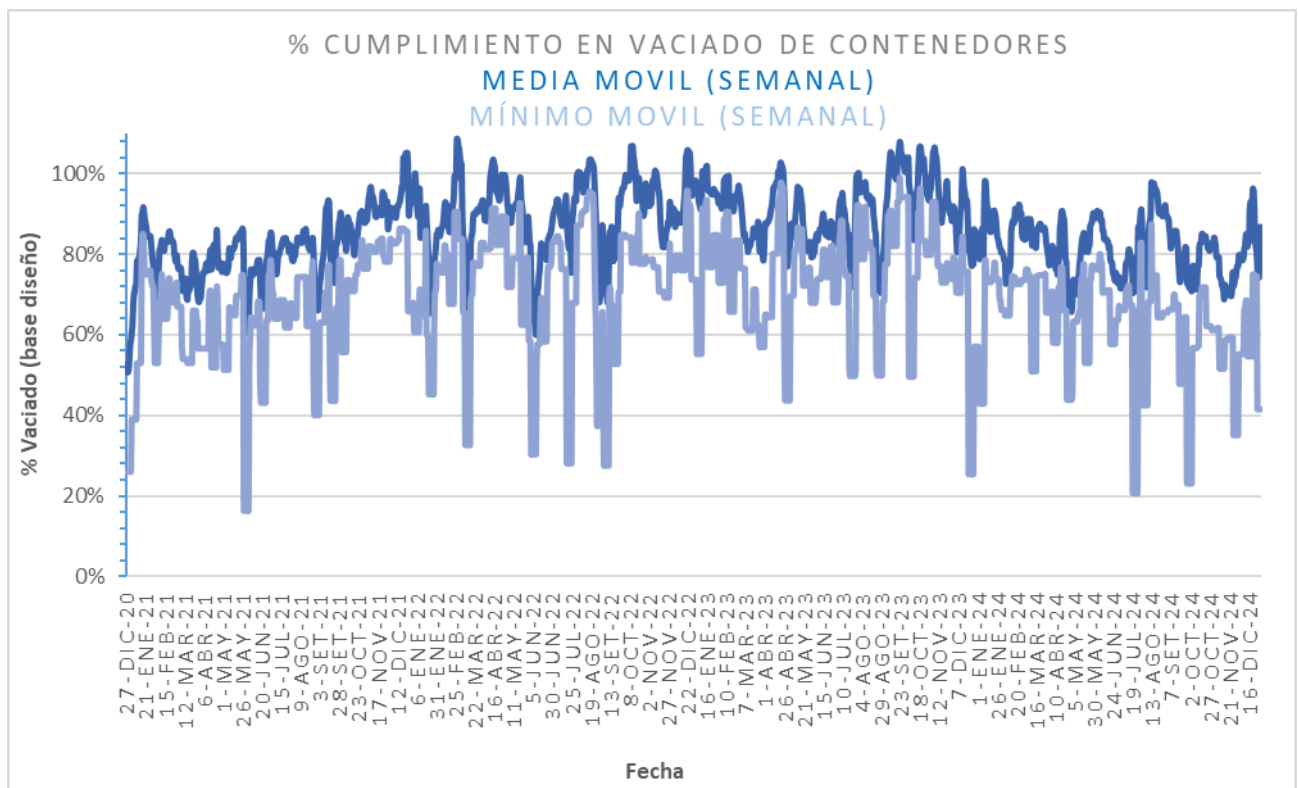
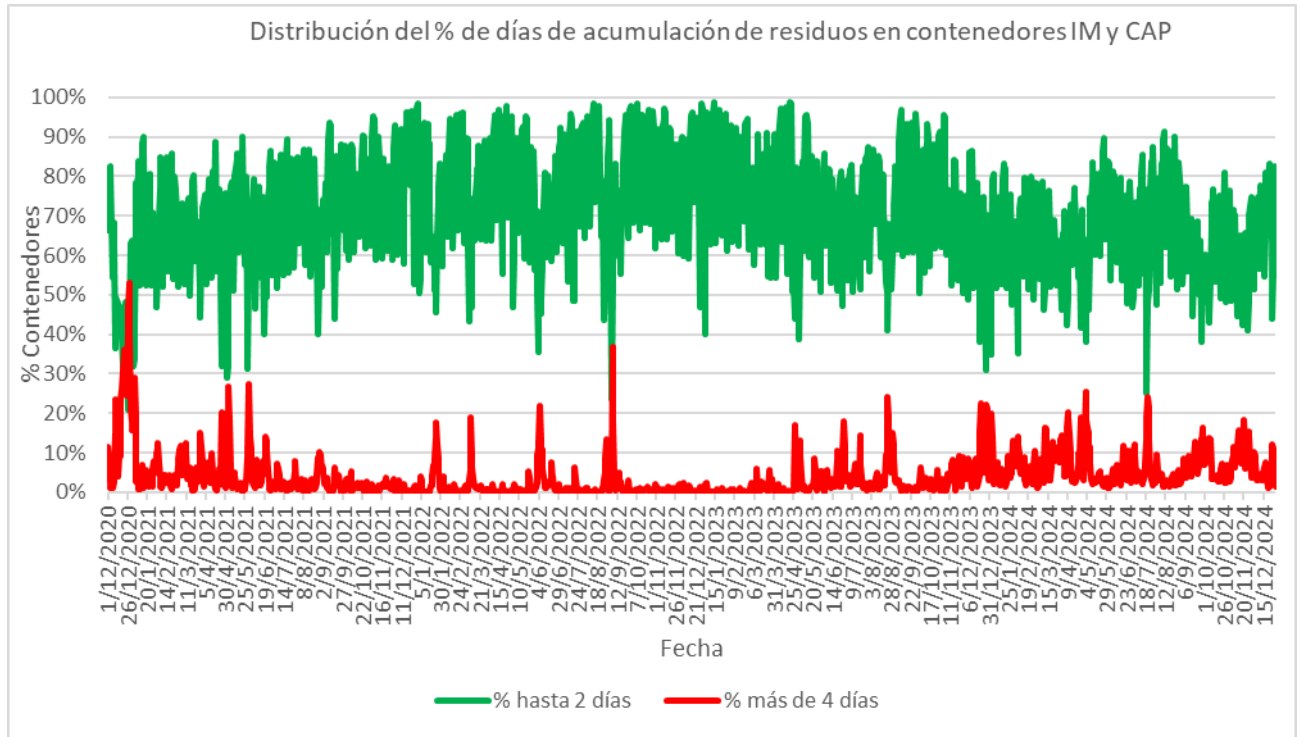
Estado de la recolección.

Contenedores planificados IM - Fideicomiso	Contenedores vaciados IM - Fideicomiso	% Contenedores levantados
5.545	4.121	74%

Media móvil (7 días previos) porcentaje de contenedores vaciados
87%

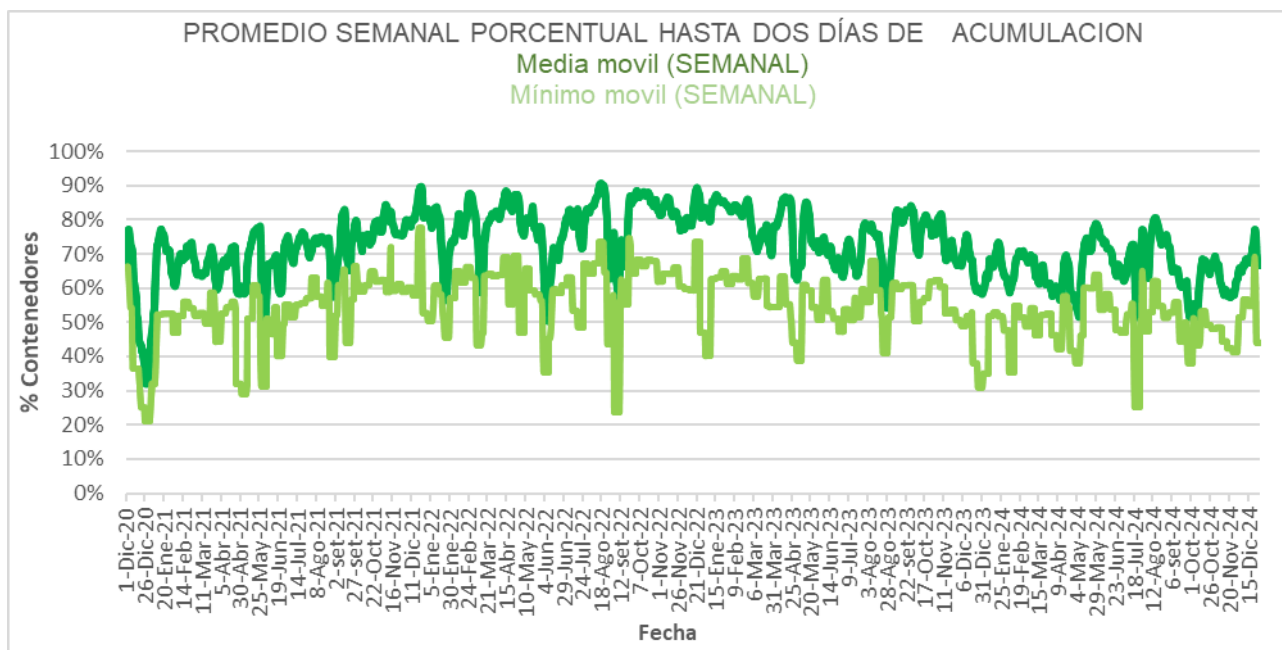
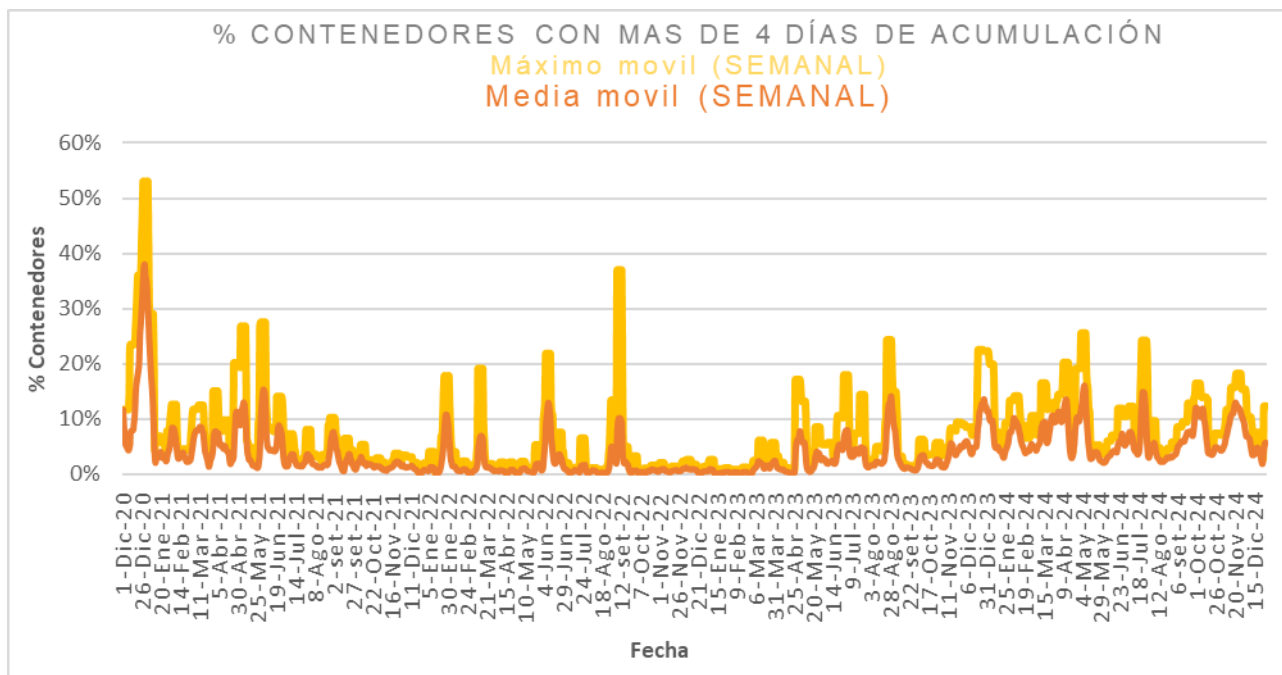


Días	Valores diarios		Promedio 7 días % contenedores
	N° Contenedores IM - Fideicomiso	% Contenedores	
Hasta 2	8.113	71,0%	66,7%
entre 2-3	2.676	23,4%	18,4%
entre 3-4	483	4,2%	9,3%
entre 4-5	4	0,0%	3,8%
más de 5	150	1,3%	1,8%
Total	11.426	100%	100%





Promedio, media, mínimo y máximo móvil semanal de hasta 2 y más de 4 días.





Disponibilidad

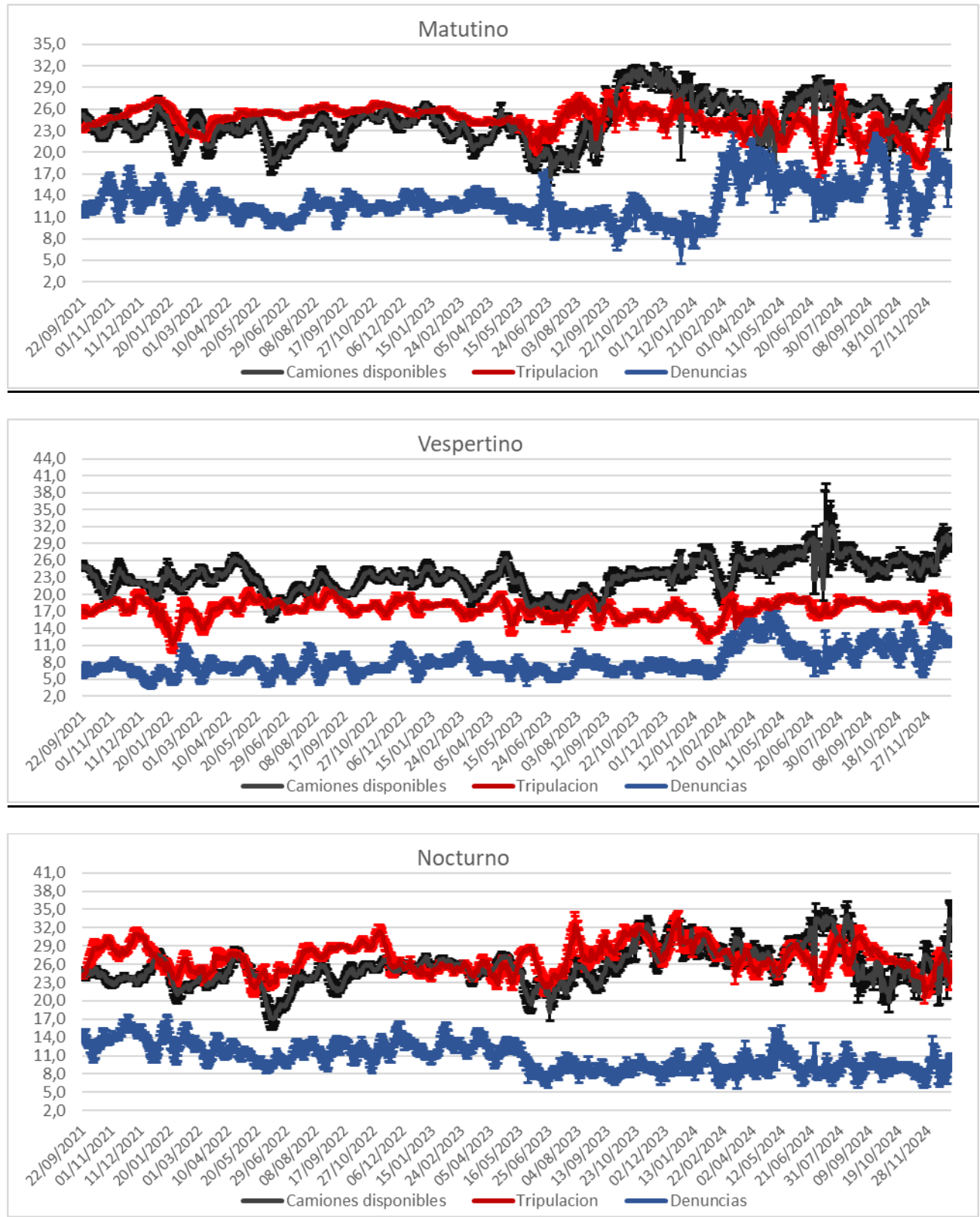
DISPONIBILIDAD POR TURNOS			
29/12/2024	MATUTINO	VESPERTINO	NOCTURNO
CAMIONES	38		33
CHOFERES	23		23
AUXILIARES	20		25
CAMIONES UTILIZADOS	27		20
DENUNCIAS DE FALLAS	17		12

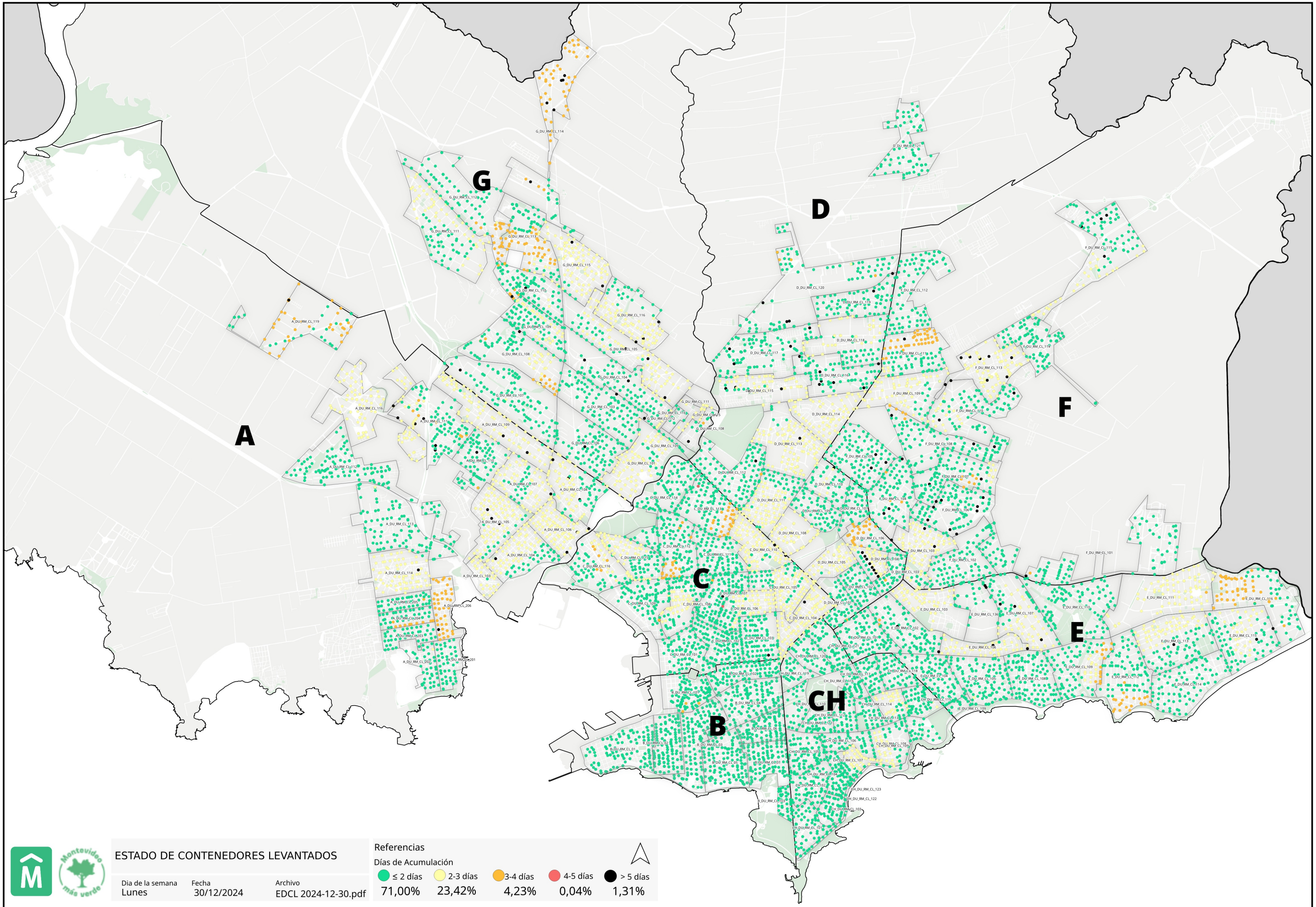
Media móvil 14 días camiones, choferes, auxiliares y denuncias por turno.

	Matutino			Vespertino			Nocturno		
	μ	σ	$\mu \pm 2\sigma$	μ	σ	$\mu \pm 2\sigma$	μ	σ	$\mu \pm 2\sigma$
Camiones	26,0	1,4	[23,18 - 28,82]	29,5	0,7	[28,01 - 30,99]	21,2	1,5	[18,3 - 24,16]
Tripulantes	26,4	0,7	[25,11 - 27,73]	17,3	0,9	[15,57 - 19,03]	24,2	1,3	[21,56 - 26,9]
Denuncias	16,5	1,3	[13,86 - 19,06]	11,5	0,4	[10,66 - 12,34]	10,5	0,8	[8,76 - 12,16]



Gráficos de camiones, choferes, auxiliares y denuncias por turno.





ESTADO DE CONTENEDORES LEVANTADOS

Día de la semana: **Lunes**
 Fecha: **30/12/2024**
 Archivo: **EDCL 2024-12-30.pdf**

Referencias

Días de Acumulación

● ≤ 2 días	● 2-3 días	● 3-4 días	● 4-5 días	● > 5 días
71,00%	23,42%	4,23%	0,04%	1,31%

