



DEPARTAMENTO DESARROLLO AMBIENTAL

División Limpieza y Gestión De Residuos

Servicio de Planificación y Proyectos

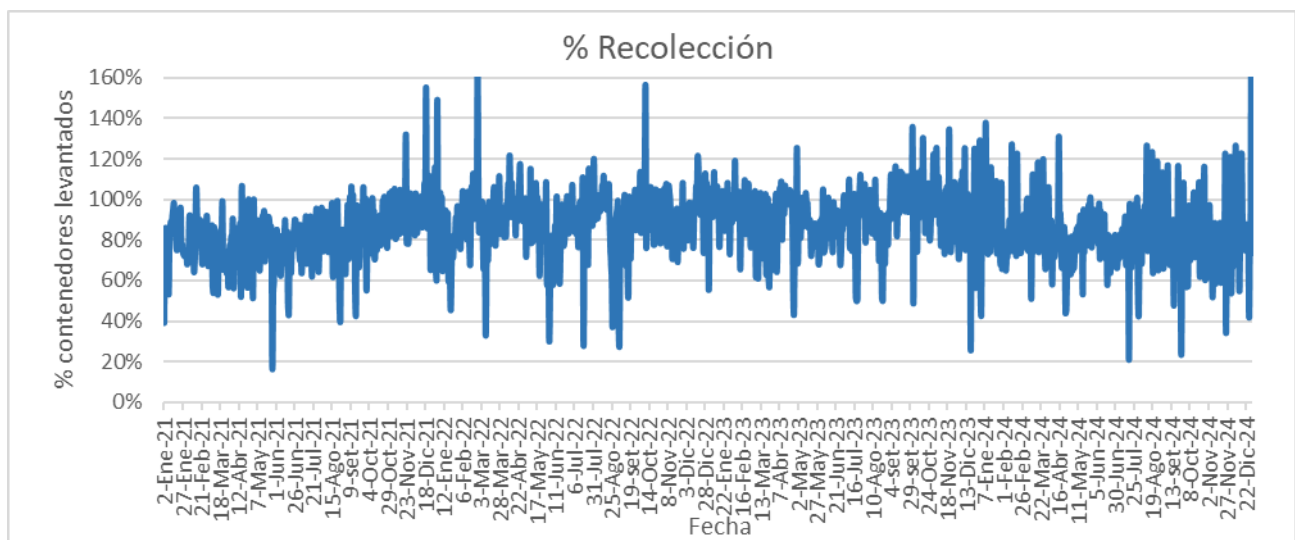
Unidad: 4487

INFORME DIARIO DE GESTIÓN DIVISIÓN LIMPIEZA 31/12/2024

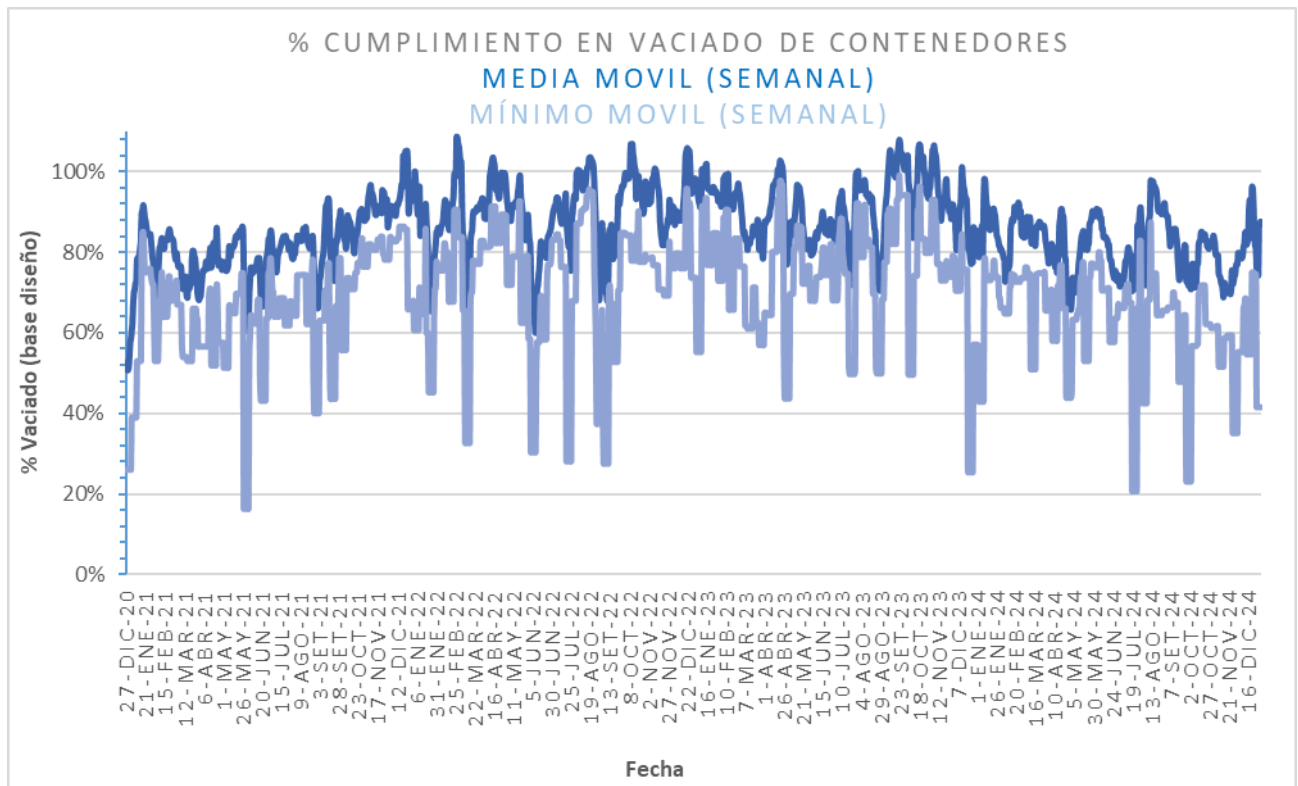
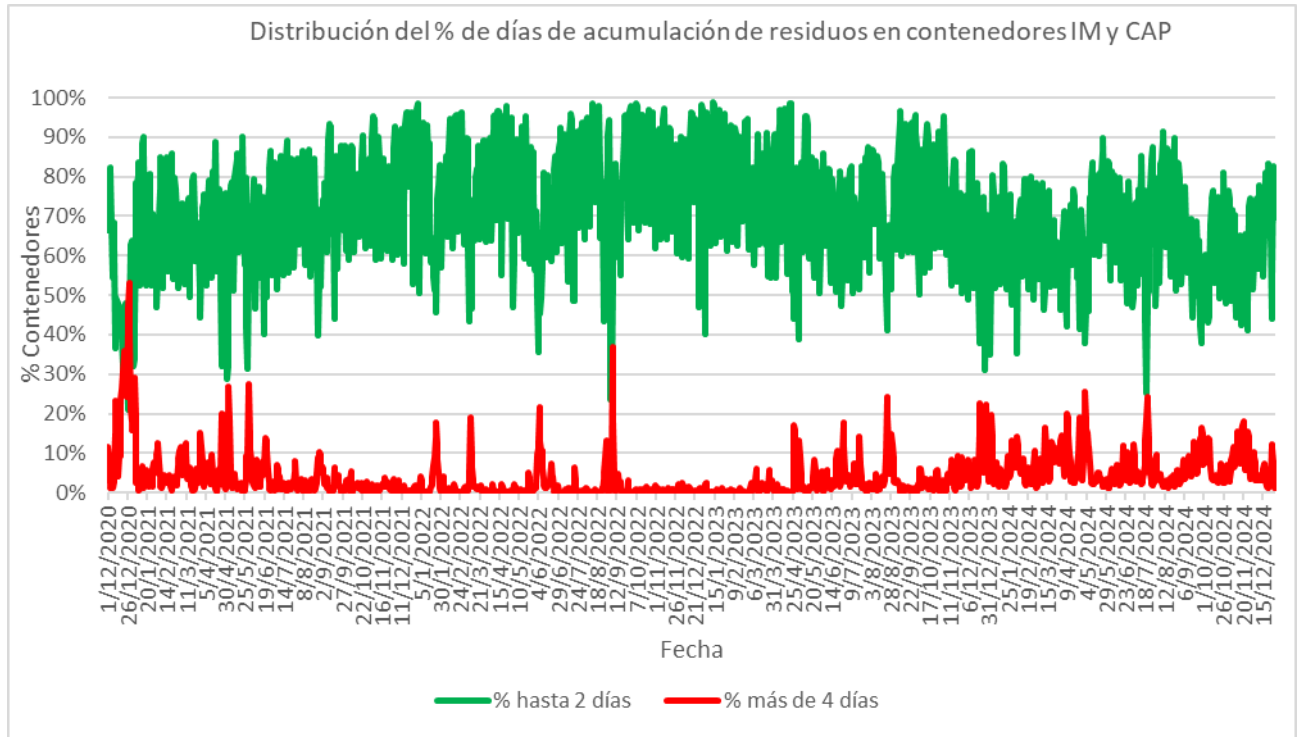
Análisis de contenedores levantados por Región y Turno hasta la hora 06:00.
Los datos son extraídos del sistema DFR.

Estado de la recolección.

Contenedores planificados IM - Fideicomiso	Contenedores vaciados IM - Fideicomiso	% Contenedores levantados	Media móvil (7 días previos) porcentaje de contenedores vaciados
6.708	5.608	84%	88%

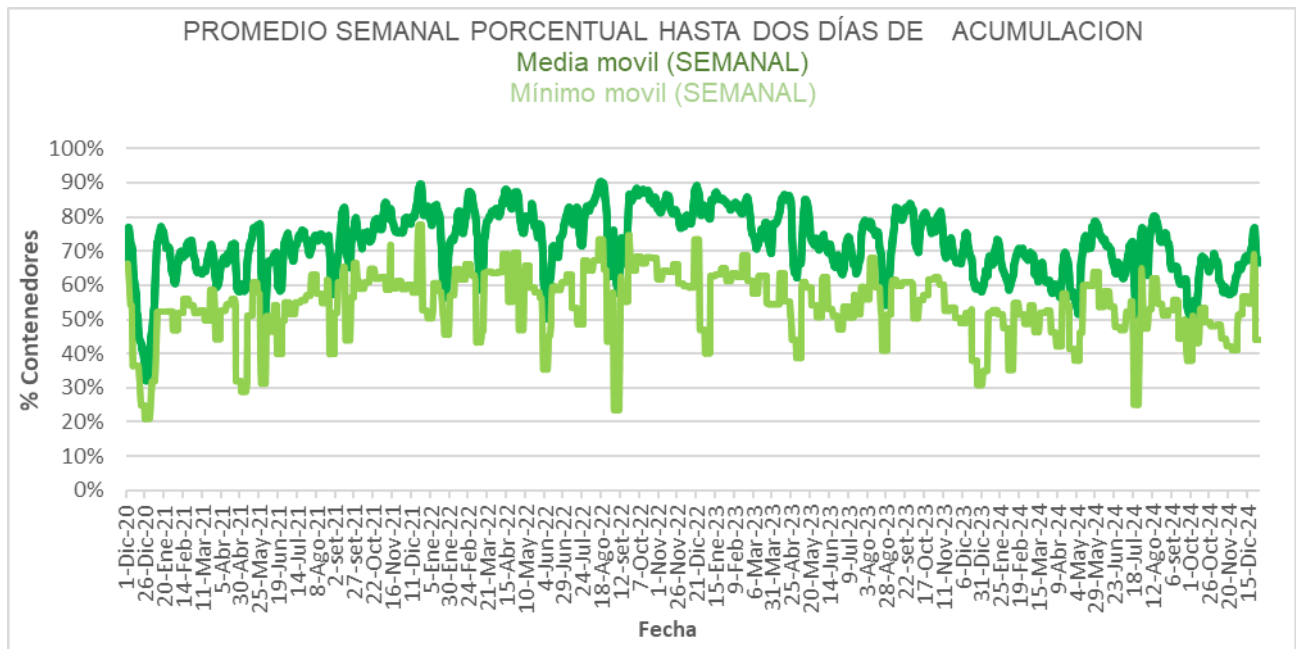
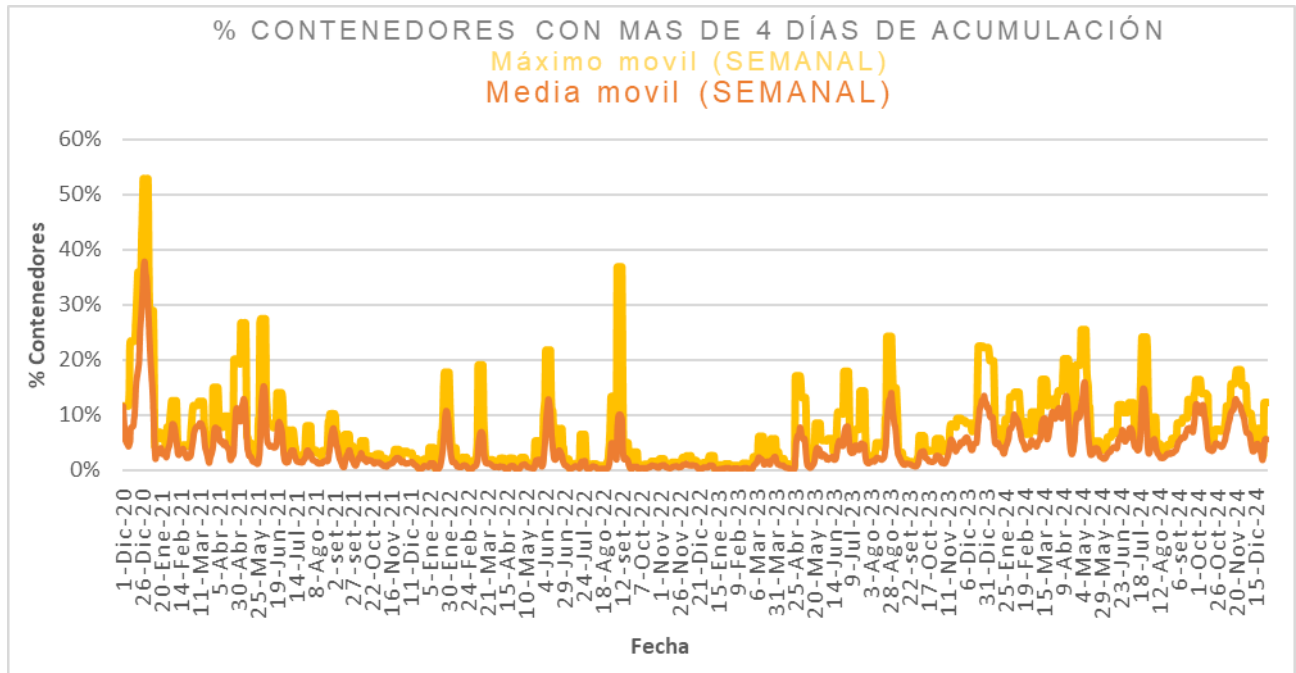


Días	Valores diarios		Promedio 7 días % contenedores
	N° Contenedores IM - Fideicomiso	% Contenedores	
Hasta 2	7.932	69,7%	66,7%
entre 2-3	2.714	23,8%	18,3%
entre 3-4	601	5,3%	9,4%
entre 4-5	72	0,6%	3,8%
más de 5	68	0,6%	1,8%
Total	11.387	100%	100%





Promedio, media, mínimo y máximo móvil semanal de hasta 2 y más de 4 días.





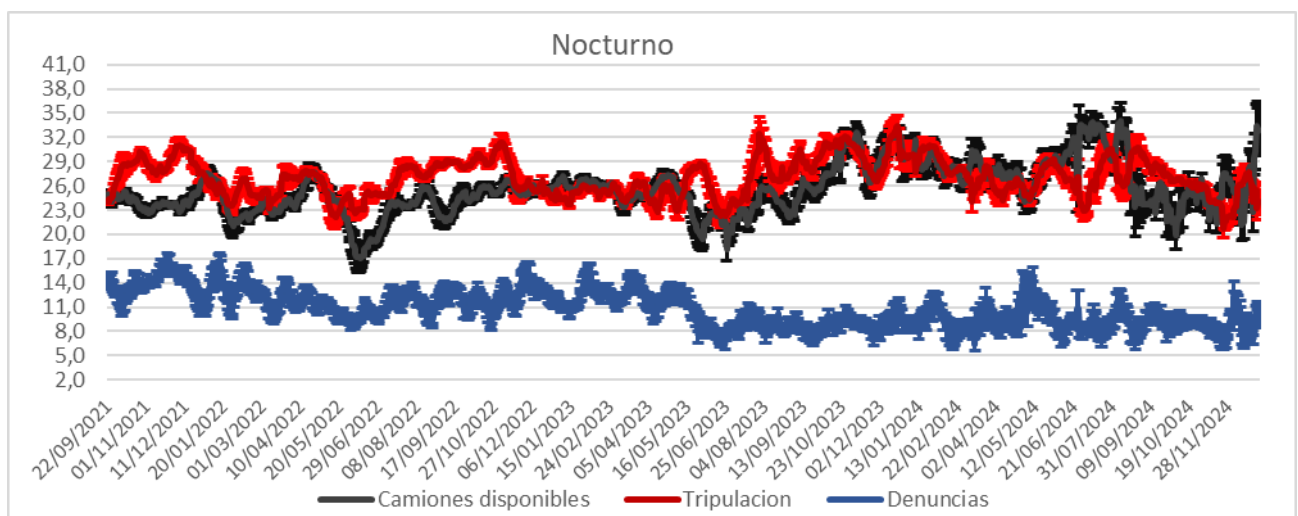
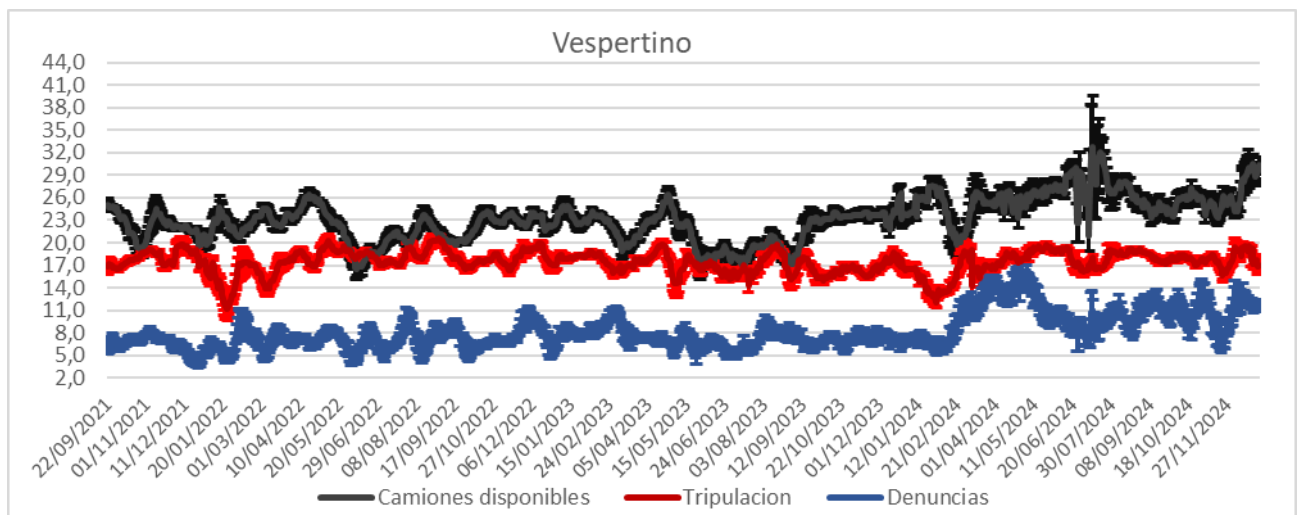
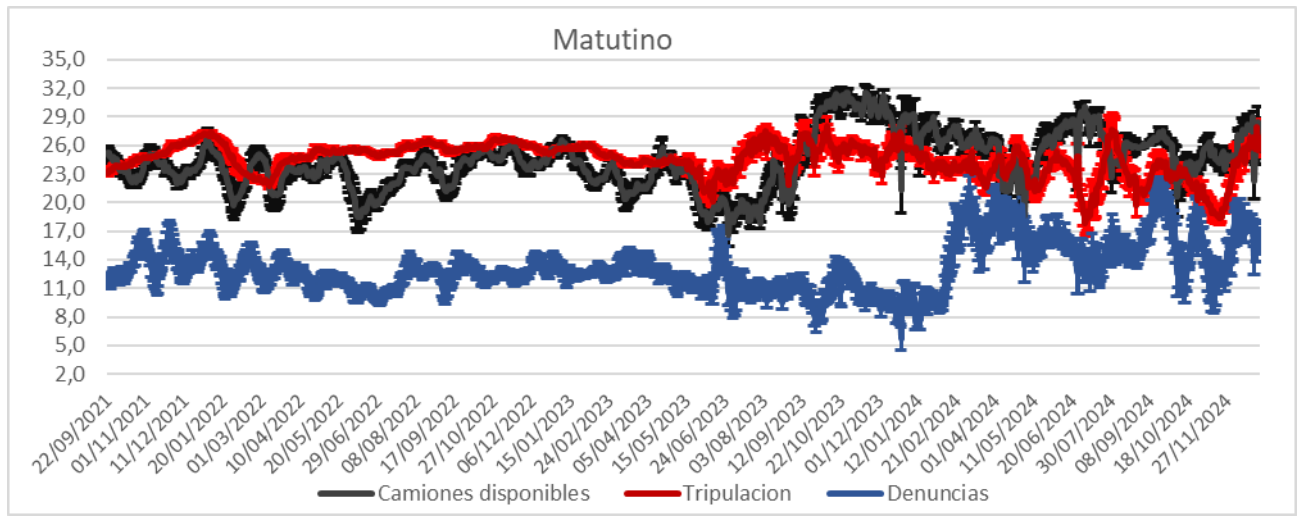
Disponibilidad

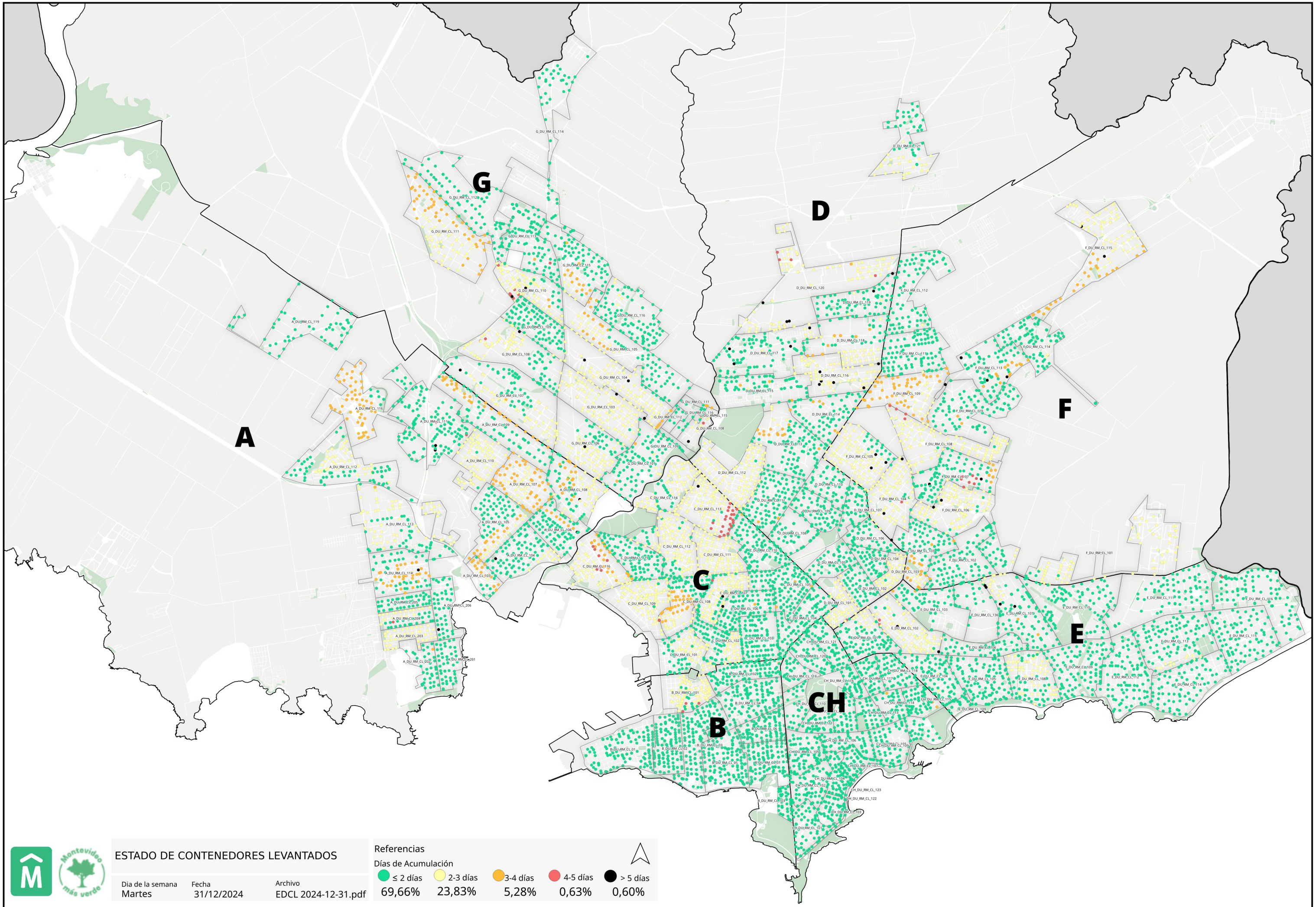
DISPONIBILIDAD POR TURNOS			
30/12/2024	MATUTINO	VESPERTINO	NOCTURNO
CAMIONES	27	34	35
CHOFERES	31	23	24
AUXILIARES	28	18	37
CAMIONES UTILIZADOS	29	18	21
DENUNCIAS DE FALLAS	17	13	4

Media móvil 14 días camiones, choferes, auxiliares y denuncias por turno.

	Matutino			Vespertino			Nocturno		
	μ	σ	$\mu \pm 2\sigma$	μ	σ	$\mu \pm 2\sigma$	μ	σ	$\mu \pm 2\sigma$
Camiones	25,8	1,4	[23,06 - 28,63]	30,4	1,1	[28,19 - 32,54]	21,2	1,4	[18,26 - 24,05]
Tripulantes	26,8	0,7	[25,51 - 28,16]	17,0	0,9	[15,26 - 18,74]	24,0	1,4	[21,12 - 26,88]
Denuncias	15,9	1,3	[13,3 - 18,54]	11,8	0,5	[10,76 - 12,88]	9,4	0,9	[7,63 - 11,14]

Gráficos de camiones, choferes, auxiliares y denuncias por turno.





ESTADO DE CONTENEDORES LEVANTADOS

Día de la semana: **Martes**
 Fecha: **31/12/2024**
 Archivo: **EDCL 2024-12-31.pdf**

Referencias

Días de Acumulación

● ≤ 2 días	● 2-3 días	● 3-4 días	● 4-5 días	● > 5 días
69,66%	23,83%	5,28%	0,63%	0,60%

