

#7

¿Por qué cuidar EL CONSUMO DE AGUA contribuye a una ciudadanía resiliente?

☞ Manejo de recursos naturales

Las ciudades están cada vez más expuestas a problemas en el acceso al agua potable. Es importante hacer un uso más eficiente del agua, evitar su desperdicio y contaminación.



La mirada resiliente con respecto al manejo del agua es una necesidad para garantizar el acceso en el futuro.



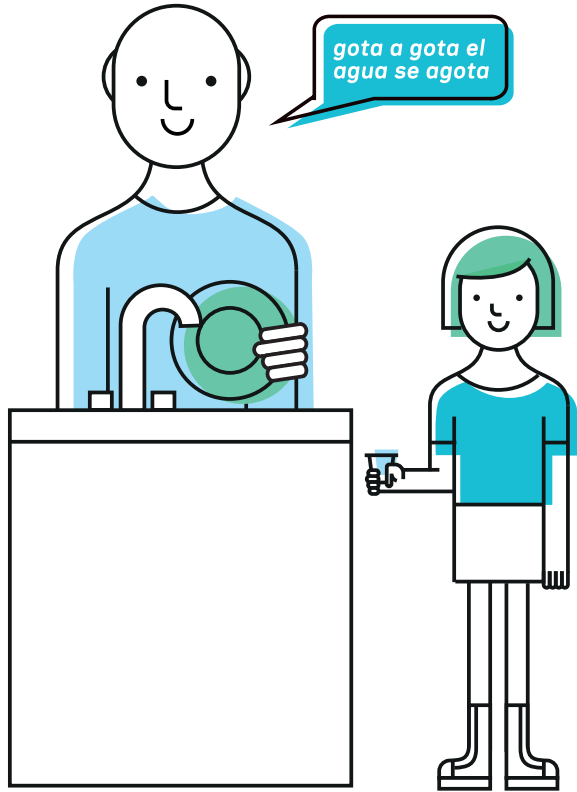
Cada persona consume aproximadamente 150 litros/día de agua potable.



1 gota de aceite puede contaminar un litro de agua potable.



Diariamente se procesan 170 millones de litros de aguas servidas en Montevideo.



#7

¿Cómo utilizar el agua DE FORMA EFICIENTE?

☼ Manejo de recursos naturales



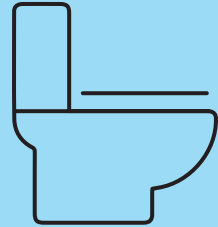
Siempre que sea posible, aprovechá el agua de lluvia para limpieza y baño.



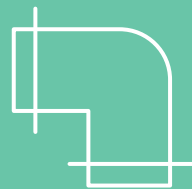
Duchate en 5 minutos. La diferencia con una ducha de 10 minutos son 80 litros de agua potable.



Evitá hacer funcionar la cisterna sin que sea necesario.



Utilizá cisternas de doble descarga.



Controlá las pérdidas de cañerías.